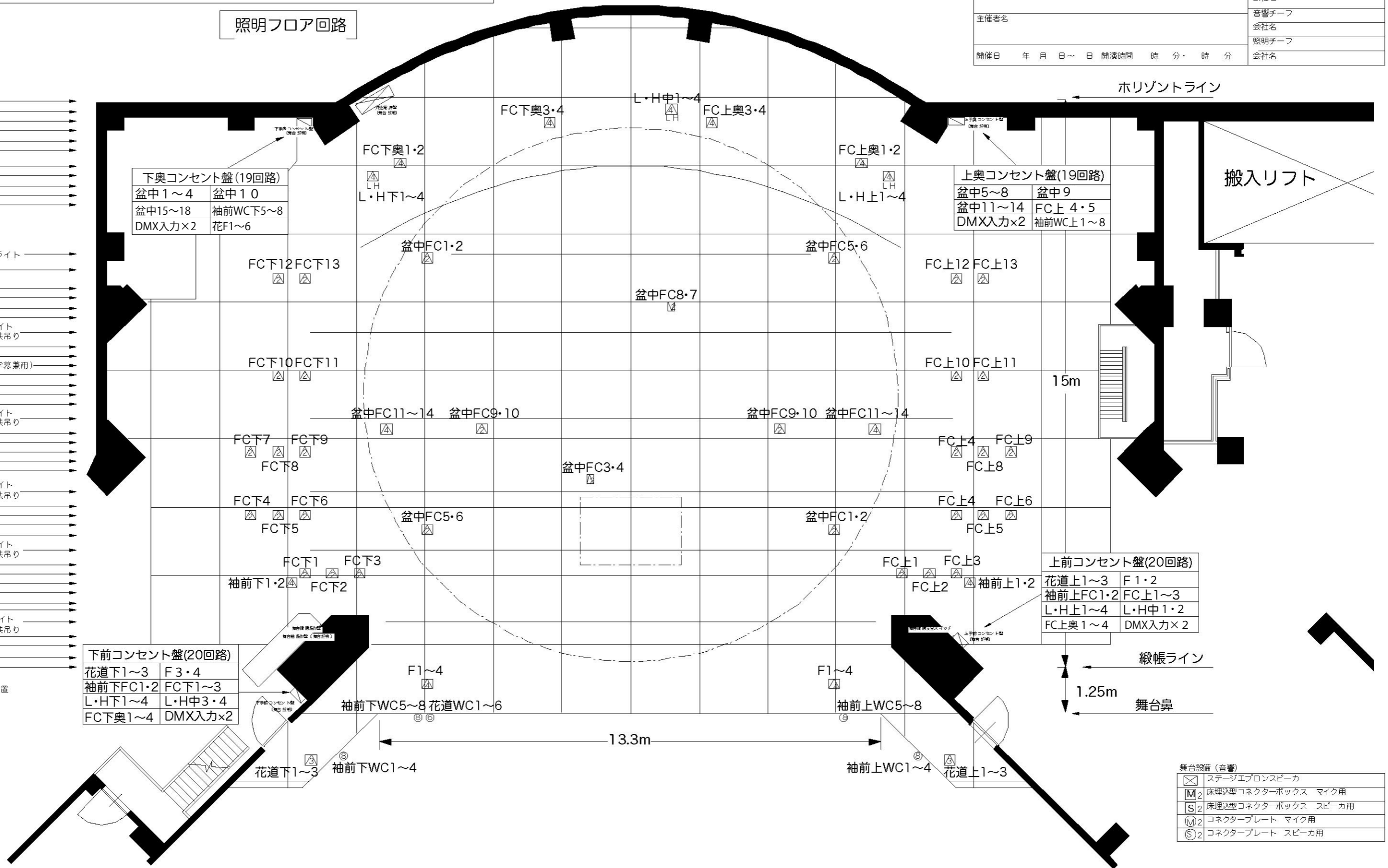


# 神奈川県立青少年センター 舞台平面図 1/100

## 照明フロア回路

催し物名称	スタッフ
	舞台監督
	会社名
主催者名	音響チーフ
	会社名
	照明チーフ
	会社名
開催日 年月日～日 開演時間 時分・時分	

- ◎大 ホリゾン幕  
幕ゆれ防止板共吊り
- ◎引割バック幕
- ◎第 23 吊物
- ◎第 22 吊物
- ◎第 21 吊物
- ◎第 20 吊物
- ◎大 ホリゾンライト
- ◎第 19 吊物
- ◎第 7-文字幕
- ◎第 18 吊物
- ◎第 17 吊物
- ◎第 6サスペンションライト
- ◎第 6-文字幕
- ◎第 4袖幕
- ◎第 16 吊物
- ◎第 15 吊物
- ◎第 14 吊物
- ◎第 13 吊物
- ◎第 5サスペンションライト
- ◎第 5ボーダーライト共吊り
- ◎第 12 吊物
- ◎中ホリゾン幕
- ◎中大黒幕 (第5-文字幕兼用)
- ◎第 3袖幕
- ◎第 11 吊物
- ◎第 10 吊物
- ◎第 9吊物
- ◎第 4サスペンションライト
- ◎第 4ボーダーライト共吊り
- ◎第 8吊物
- ◎第 4-文字幕
- ◎中割幕
- ◎第 7吊物
- ◎第 6吊物
- ◎第 3サスペンションライト
- ◎第 3ボーダーライト共吊り
- ◎第 3-文字幕
- ◎第 2袖幕
- ◎第 5吊物
- ◎第 4吊物
- ◎第 2サスペンションライト
- ◎第 2ボーダーライト共吊り
- ◎第 2-文字幕
- ◎第 1袖幕
- ◎第 3吊物
- ◎第 2吊物
- ◎引割幕
- ◎定式幕
- ◎第 1サスペンションライト
- ◎第 1ボーダーライト共吊り
- ◎第 1-文字幕
- ◎第 1吊物
- ◎暗転幕
- ◎緞帳
- ◎印 電動装置



下奥コンセント盤 (19回路)

盆中 1~4	盆中 10
盆中 15~18	袖前WC下5~8
DMX入力×2	花F1~6

上奥コンセント盤 (19回路)

盆中 5~8	盆中 9
盆中 11~14	FC上 4・5
DMX入力×2	袖前WC上1~8

下前コンセント盤 (20回路)

花道下1~3	F 3・4
袖前下FC1・2	FC下1~3
L・H下1~4	L・H中3・4
FC下奥1~4	DMX入力×2

上前コンセント盤 (20回路)

花道上1~3	F 1・2
袖前上FC1・2	FC上1~3
L・H上1~4	L・H中1・2
FC上奥1~4	DMX入力×2

舞台設備 (音響)

⊠	ステージエプロンスピーカ
M <sub>2</sub>	床埋込型コネクターボックス マイク用
S <sub>2</sub>	床埋込型コネクターボックス スピーカ用
M	コネクタープレート マイク用
S	コネクタープレート スピーカ用

舞台設備 (照明)

②	C型30A 2口用
③	C型30A 3口用
④	C型30A 4口用
⑧	C型30A 8口用
⑥	C型30A 6口用