



神奈川県

KANAGAWA

保護者の方へ

ご家庭でお子さんと一緒にご覧ください

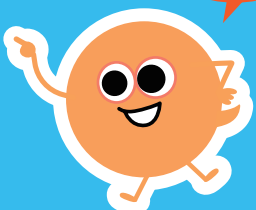
みんなでいっしょにかんがえよう

コレってだいじょうぶ？



動画は
こちら！

案内キャラクター
コレッテ

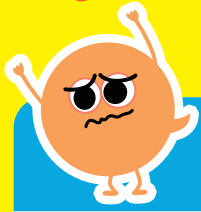


神奈川県 消費生活課

〒221-0835 横浜市神奈川区鶴屋町 2-24-2 かながわ県民センター 6階

電話 045-312-1121(代)

子どもたちのまわりには キケンな場所やものがたくさんあります！



屋外

キケン
1

すべり台

すべり台を
下から登るのは危険！

降り口でも遊ばせないよう
にしましょう

- ※ 遊具は正しい使い方遊ばせましょう
- ※ 脱げにくい靴、ひもの付いていない服で遊ばせましょう



キケン
2

水のあるところ

噴水や水のあるところでは
子どもだけで遊ぶのは危険！

大人がそばで様子を見るよう
にしましょう

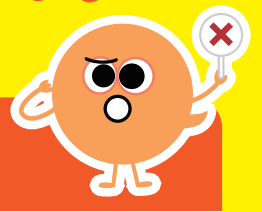


キケン
3

駐車場

駐車場で
遊ぶのは危険！

駐車場は車を止める場所
駐車場では絶対に遊ばせ
ないようにしましょう



屋内

キケン
4

ベランダ

ベランダは危険！

手すりから身を乗り出して転落
することもあります
ベランダでは絶対に遊ばせない
ようにしましょう



キケン
5

キッチンのまわり

キッチンで遊ぶのは危険！

キッチンには火や蒸気の出る
家電、刃物など危ないものが
あるので遊ばせないよう
にしましょう



キケン
6

カッターなどの刃物

カッターや刃物は危険！

けがをする可能性があるので
小学生になるまでは使わせな
いようにしましょう



子どもの周りには危険な場所や危険なことを
家族みんなで話し合ってみてください！

