

令和2年度子宮がん検診実績報告書

(令和6年1月現在)

1	子宮がん検診受診率実績 年次推移(表)	1
2	子宮がん検診 市町村別受診率 (令和元年度・2年度)	2
3	子宮がん検診精検実績 年次推移(表)	4
4	令和元年度 子宮がん検診 精検実績の概要	5
5	子宮がん検診実績 年次推移(グラフ)	6
6	令和元年度 子宮がん検診実績 男女別・年齢階級別(グラフ)	7
7	子宮がん検診 市町村別精検受診率・精検未受診率・精検未把握率 (令和元年度・2年度)	8
8	子宮がん検診 市町村別精検受診率グラフ (令和元年度・2年度)	9
9	子宮がん検診実績報告によるがん標準化発見比	10
10	令和2年度 子宮がん検診 集団検診実施機関別実績	12

【資料1別添】子宮がん検診実績報告書 参考資料

子宮がん検診実績 年次推移（表）＜受診率＞

区分	29年度	30年度	令和元年度	令和2年度	参考	
					令和2年度全国	
第1指標	対象者数 A3		601,181	595,062	586,234	8,245,893
	受診者数 B2		35,104	49,278	43,751	693,995
	2年連続受診者数		12,610	12,006	10,575	210,966
	受診率 B2/A3		12.8%	12.2%	14.1%	16.0%
第2指標	対象者数 A2	2,899,480	2,872,373	2,865,769	2,850,005	38,590,373
	受診者数 B1	250,734	242,960	232,776	228,479	3,215,945
	2年連続受診者数	54,258	52,053	49,246	45,727	838,784
	受診率 B1/A2	15.7%	15.4%	14.9%	14.6%	15.4%

【各年度の「地域保健・健康増進事業報告」により作成】

※ 「国民生活基礎調査」による受診率ではなく、「地域保健・健康増進事業報告」により算出した参考値。

※ 対象年齢は20～69歳以下で算出。

※ 第2指標及び第1指標は、厚生労働省のがん検診受診率等に関するワーキンググループ報告書に基づき、次のとおり算出としている。

○ 第2指標 = (市町村事業におけるがん検診受診者数) / (市町村の住民全体)

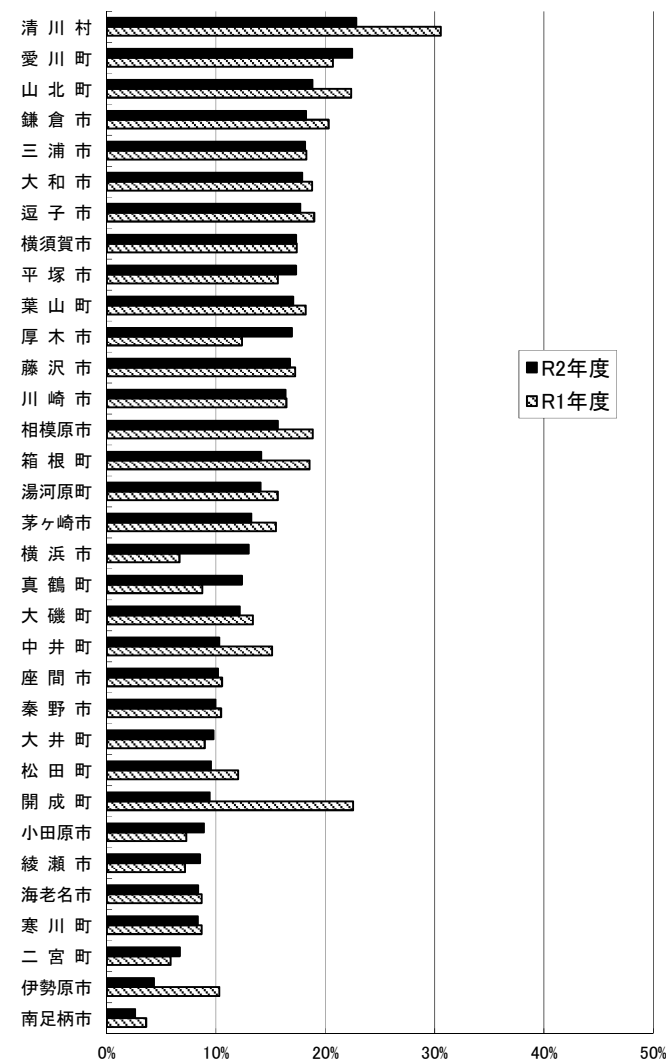
○ 第1指標 = (市町村事業におけるがん検診受診者のうち国民健康保険被保険者) / (国民健康保険被保険者)

※ 受診率の算定方法は、「がん予防重点健康教育及びがん検診実施のための指針」のとおり、「(前年度の受診者数) + (当該年度の受診者数) - (前年度及び当該年度における2年連続受診者数) / (当該年度の対象者数) × 100で算出している。

※ 「第2指標」は平成28年度分から、「第1指標」は平成30年度分から算出可能。

子宮がん検診 市町村別がん検診受診率（令和元年度・令和２年度）【第1指標】

市町村名	第1対象者数		第1受診者数		2年連続受診者		受診率	
	元年度	2年度	元年度	2年度	元年度	2年度	元年度	2年度
横浜市	243,371	234,990	16,479	14,302	291	250	6.7%	13.0%
川崎市	90,280	87,399	7,546	6,817	83	83	16.4%	16.3%
相模原市	49,030	51,882	5,722	4,686	2,874	2,289	18.9%	15.6%
横須賀市	31,996	28,039	3,486	2,660	1,756	1,291	17.4%	17.3%
平塚市	17,174	14,056	1,752	1,579	791	898	15.7%	17.3%
鎌倉市	12,731	12,370	1,283	985	16	13	20.3%	18.2%
藤沢市	29,273	28,536	3,311	3,123	1,744	1,649	17.3%	16.8%
小田原市	27,179	28,210	1,237	2,562	646	1,288	7.3%	8.9%
茅ヶ崎市	15,001	15,522	1,152	900	0	0	15.5%	13.2%
逗子市	4,455	4,061	509	391	236	181	19.0%	17.7%
三浦市	4,460	4,110	540	443	298	237	18.3%	18.2%
秦野市	13,093	12,270	685	588	70	52	10.5%	10.0%
厚木市	15,650	14,586	1,889	1,508	1,168	927	12.4%	16.9%
大和市	16,024	16,289	2,030	1,752	1,114	870	18.8%	17.9%
伊勢原市	6,339	13,535	454	328	261	195	10.3%	4.3%
海老名市	8,896	8,791	493	421	215	181	8.7%	8.3%
座間市	9,962	9,579	661	598	326	285	10.5%	10.2%
南足柄市	2,974	2,694	79	103	84	112	3.6%	2.6%
綾瀬市	8,818	11,706	677	463	46	141	7.2%	8.5%
葉山町	2,824	2,680	310	252	151	105	18.2%	17.1%
寒川町	3,597	3,295	146	128	0	0	8.7%	8.3%
大磯町	2,727	2,570	178	173	1	38	13.4%	12.2%
二宮町	2,377	2,128	80	70	3	8	5.8%	6.7%
中井町	780	710	39	34	28	0	15.1%	10.3%
大井町	1,250	1,178	94	56	163	35	9.0%	9.8%
松田町	815	756	43	29	0	0	12.0%	9.5%
山北町	823	738	72	67	0	0	22.4%	18.8%
開成町	741	1,030	71	26	3	0	22.5%	9.4%
箱根町	700	842	90	73	57	44	18.6%	14.1%
真鶴町	743	704	63	34	49	10	8.7%	12.4%
湯河原町	2,390	2,231	233	192	127	111	15.6%	14.1%
愛川町	3,238	3,059	564	415	370	292	20.7%	22.5%
清川村	239	241	49	35	39	29	30.5%	22.8%
全 県	629,950	620,787	52,017	45,793	13,010	11,614	11.9%	13.9%

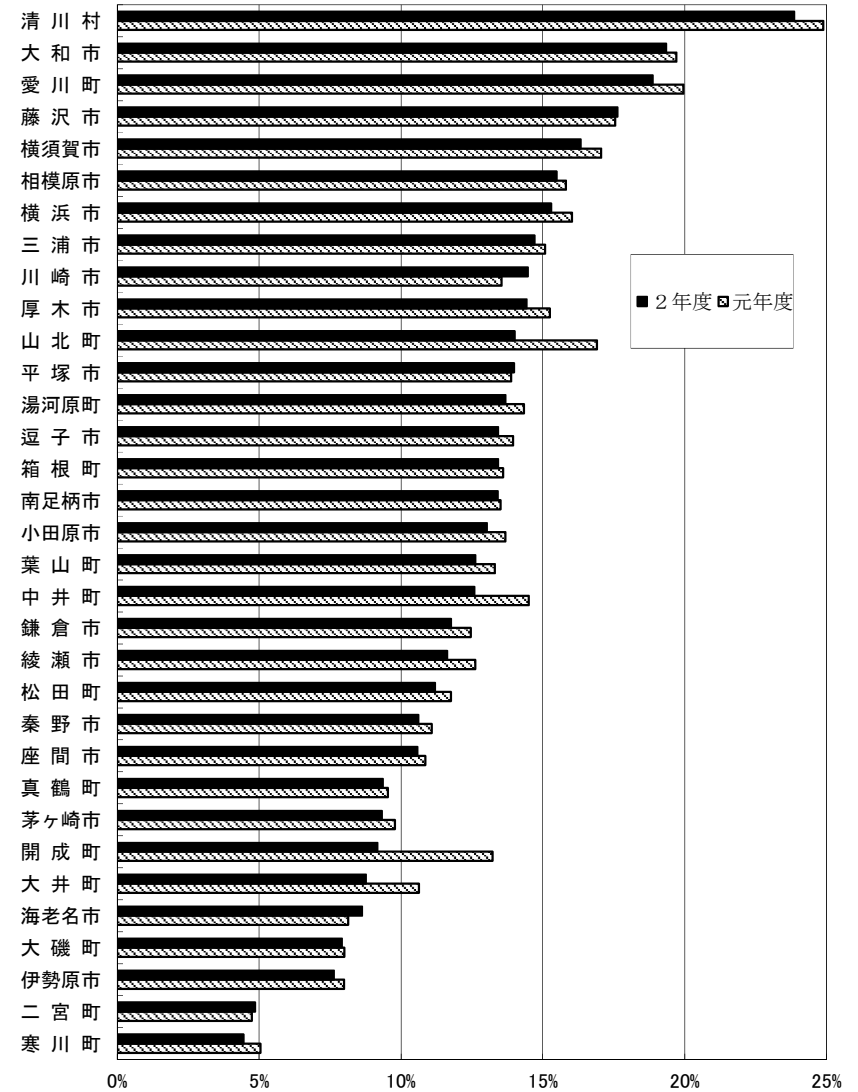


※「地域保健・健康増進事業報告」に掲載されている数値を基に算出。
 ※厚生労働省のがん検診受診率等に関するワーキンググループ報告書の中で第1指標として示されている「対象者数＝市町村の国民健康保険被保険者」を基に算出。
 ※対象者・受診者の年齢は、20歳～69歳として算出。
 ※受診率の算定方法は、「がん予防重点健康教育及びがん検診実施のための指針」のとおり。
 $受診率 = \frac{（前年度の受診者数） + （当該年度の受診者数） - （前年度及び当該年度における2年連続受診者数）}{（当該年度の対象者数）} \times 100$
 ※受診率について、地域保健・健康増進報告に算出に必要な数値の記述がなく、算出不能の場合は「*」と表示している。
 ※平塚市、鎌倉市、海老名市、綾瀬市、葉山町の数値は、「地域保健・健康増進報告」に記載がなく聞き取りを行ったため、参考値として掲載している。

【「地域保健・健康増進事業報告」により作成】

子宮がん検診 市町村別受診率（令和元年度・2年度）【第2指標】

市町村名	第2対象者数		受診者数		2年連続受診者数		受診率	
	元年度	2年度	元年度	2年度	元年度	2年度	元年度	2年度
横浜市	1,187,202	1,183,301	90,993	92,851	3,190	2,900	16.0%	15.3%
川崎市	493,286	494,267	35,746	36,124	371	385	13.6%	14.5%
相模原市	220,698	219,608	23,069	22,364	12,204	11,428	15.8%	15.5%
横須賀市	113,748	111,645	12,159	10,595	5,180	4,518	17.1%	16.3%
平塚市	76,210	72,970	6,551	6,303	2,967	2,650	13.9%	14.0%
鎌倉市	53,152	52,883	3,381	2,880	37	46	12.5%	11.8%
藤沢市	133,515	133,443	15,101	15,376	6,956	6,954	17.5%	17.6%
小田原市	56,547	56,931	4,854	4,797	2,426	2,236	13.7%	13.0%
茅ヶ崎市	75,336	74,725	3,594	3,371	0	0	9.8%	9.3%
逗子市	18,211	17,918	1,548	1,434	626	576	14.0%	13.4%
三浦市	12,359	11,926	1,198	1,107	579	552	15.1%	14.7%
秦野市	48,504	47,378	2,747	2,527	283	249	11.1%	10.6%
厚木市	66,602	65,706	6,784	6,010	3,751	3,312	15.2%	14.4%
大和市	73,854	74,750	9,929	9,200	4,883	4,668	19.7%	19.3%
伊勢原市	31,214	30,059	1,790	1,385	1,056	879	8.0%	7.6%
海老名市	41,220	41,349	2,101	2,132	637	663	8.1%	8.6%
座間市	41,003	40,784	2,828	2,694	1,225	1,209	10.9%	10.6%
南足柄市	12,343	12,035	1,061	1,068	513	516	13.5%	13.4%
綾瀬市	24,550	24,058	1,552	1,384	139	139	12.6%	11.6%
葉山町	9,834	9,658	768	720	328	269	13.3%	12.6%
寒川町	14,312	14,297	342	295	0	0	5.1%	4.5%
大磯町	9,543	9,359	369	468	10	96	8.0%	7.9%
二宮町	8,342	8,082	222	184	14	13	4.7%	4.9%
中井町	2,641	2,576	164	160	100	0	14.5%	12.6%
大井町	5,156	5,087	316	241	163	111	10.6%	8.8%
松田町	3,155	3,064	171	176	0	4	11.8%	11.2%
山北町	2,857	2,714	205	175	0	0	16.9%	14.0%
開成町	5,392	5,441	359	140	3	0	13.2%	9.2%
箱根町	3,390	3,367	318	286	181	152	13.6%	13.4%
真鶴町	2,107	2,040	134	80	55	23	9.5%	9.4%
湯河原町	7,160	6,754	621	582	285	279	14.3%	13.7%
愛川町	11,530	11,067	1,654	1,252	990	817	19.9%	18.9%
清川村	796	763	147	118	94	83	24.9%	23.9%
全 県	2,865,769	2,850,005	232,776	228,479	49,246	45,727	14.9%	14.6%



※ 「地域保健・健康増進事業報告」に掲載されている数値を基に算出。

※ 厚生労働省のがん検診受診率等に関するワーキンググループ報告書の中で第2指標として示されている「対象者数＝市町村の住民全体」を基に算出。

※ 対象者・受診者の年齢は、20歳～69歳で算出。

※ 受診率の算定方法は、「がん予防重点健康教育及びがん検診実施のための指針」のとおり。

受診率＝(前年度の受診者数)＋(当該年度の受診者数)－(前年度及び当該年度における2年連続受診者数)／(当該年度の対象者数)×100

【「地域保健・健康増進事業報告」により作成】

子宮がん検診実績 年次推移（表）＜精検関係＞

	28年度	29年度	30年度	令和元年度	令和2年度	参 考	
						国指標値等(※3)	令和2年度全国
受診者数(※1) B	293,176	287,552	281,995	274,589	261,875		3,779,508
要精検者数(※2) C	6,725	6,299	6,407	6,806	7,182		83,327
要精検率 C/B	2.29%	2.19%	2.27%	2.48%	2.74%	許容値1.4%以下	2.20%
精検受診者数 D	4,284	4,781	4,531	4,310	4,346		63,820
精検受診率 D/C	63.70%	75.90%	70.72%	63.33%	60.51%	許容値70%以上 目標値90%以上	76.59%
精検未受診者数 E	316	192	246	170	252		4,848
精検未受診率 E/C	4.70%	3.05%	3.84%	2.50%	3.51%	許容値20%以下 目標値5%以下	5.82%
精検結果未把握者数 F	2,125	1,326	1,630	2,326	2,584		14,659
精検未把握率 F/C	31.60%	21.05%	25.44%	34.18%	35.98%	許容値30%以下 目標値10%以下	17.59%
がん発見数 G	106	127	102	78	103		982
がん発見率 G/B	0.036%	0.044%	0.036%	0.028%	0.039%	許容値0.05%以上	0.026%
陽性反応適中度 G/C	1.576%	2.016%	1.592%	1.146%	1.434%	許容値4.0%以上	1.178%

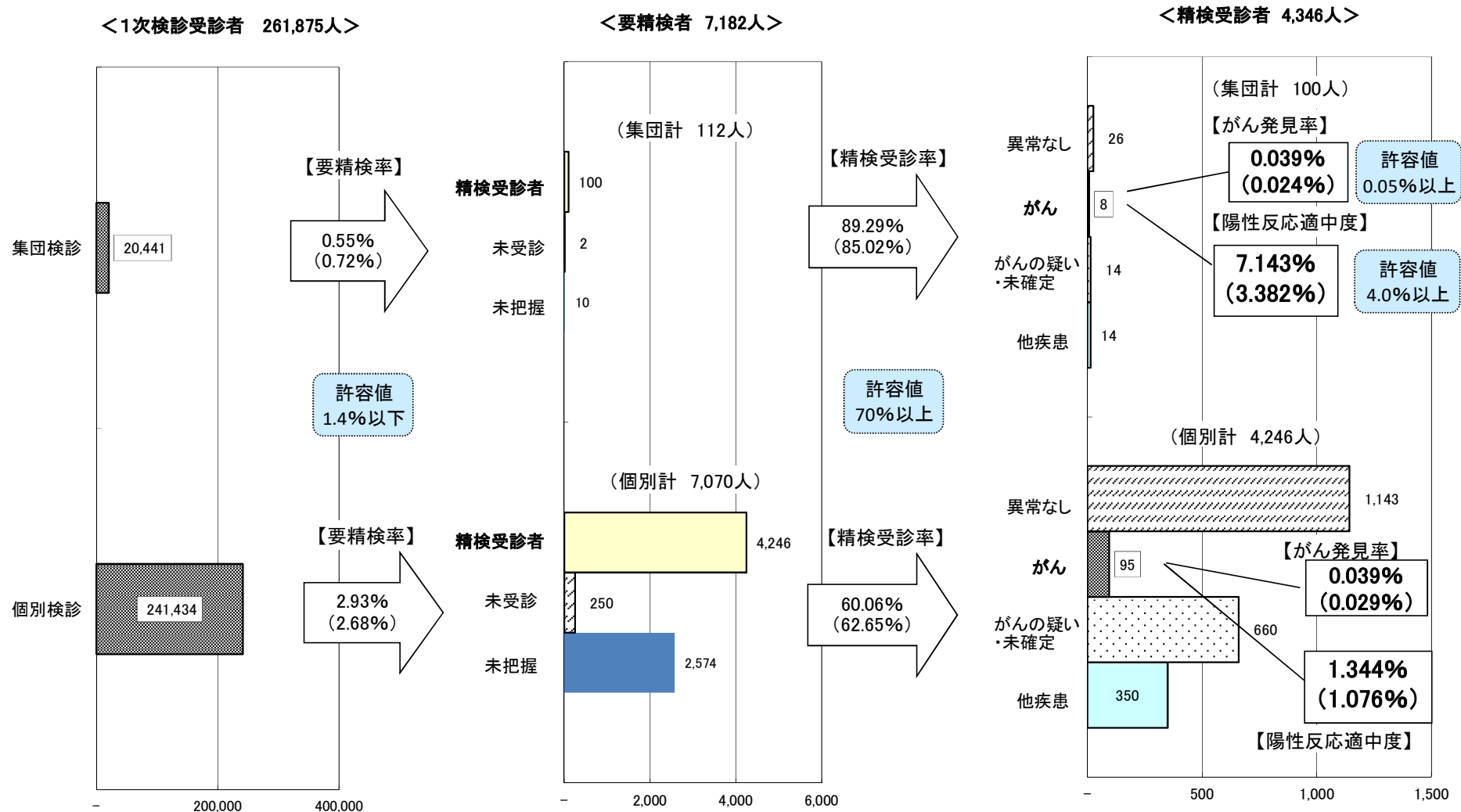
【各年度の「地域保健・健康増進事業報告」により作成】

※1 受診者数の年齢は、20歳以上で受診した実人数を計上している。

※2 要精検者数は、当該年度の翌年度に判明した者も含めた数値である。

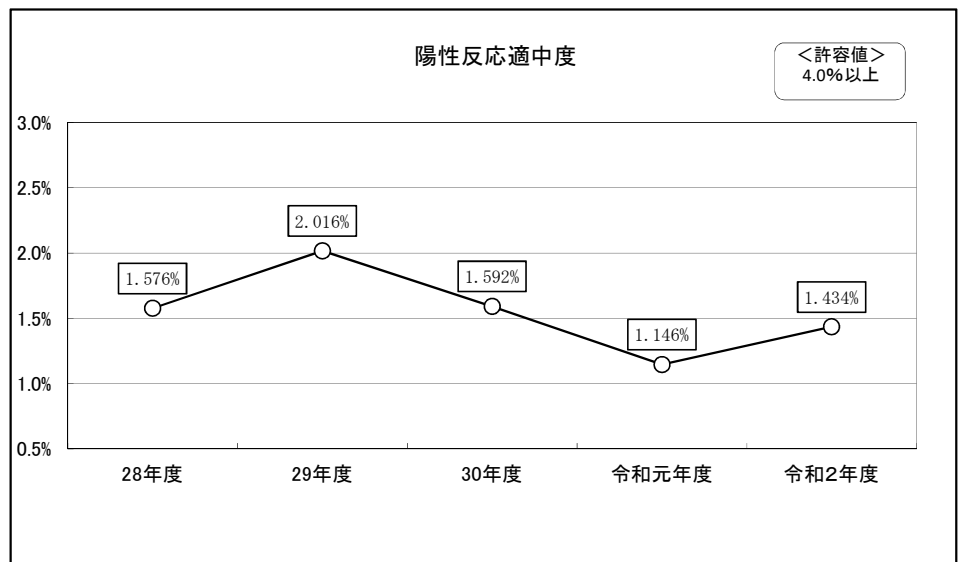
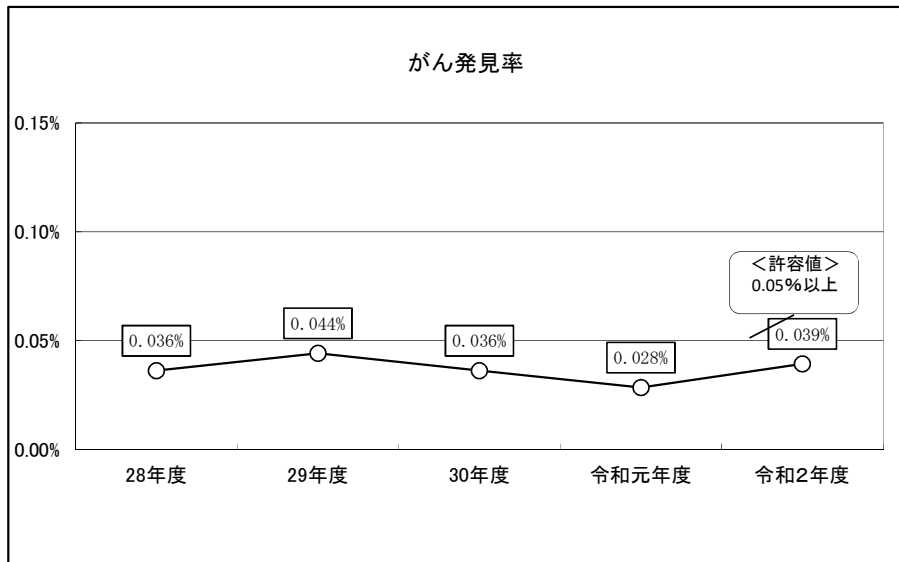
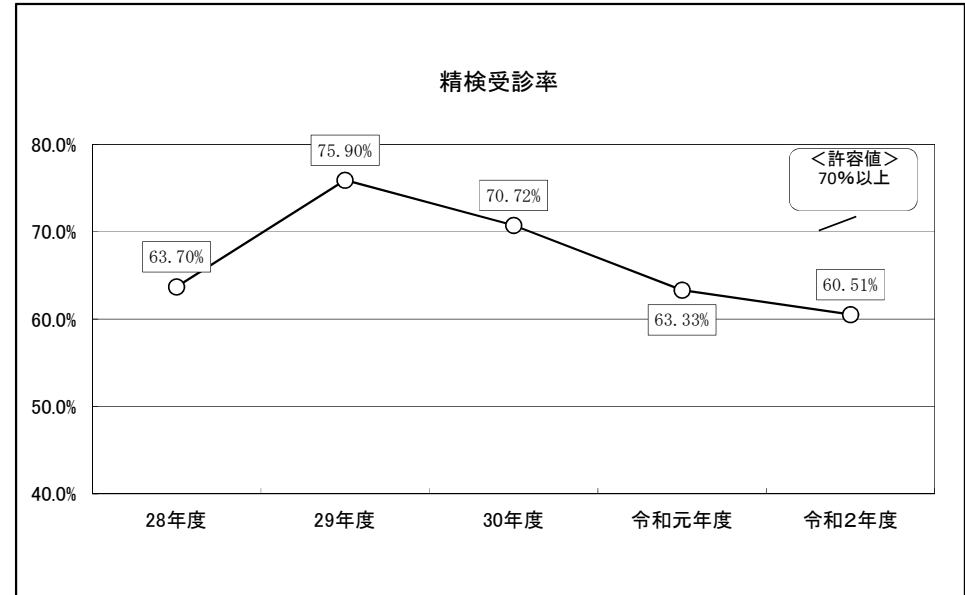
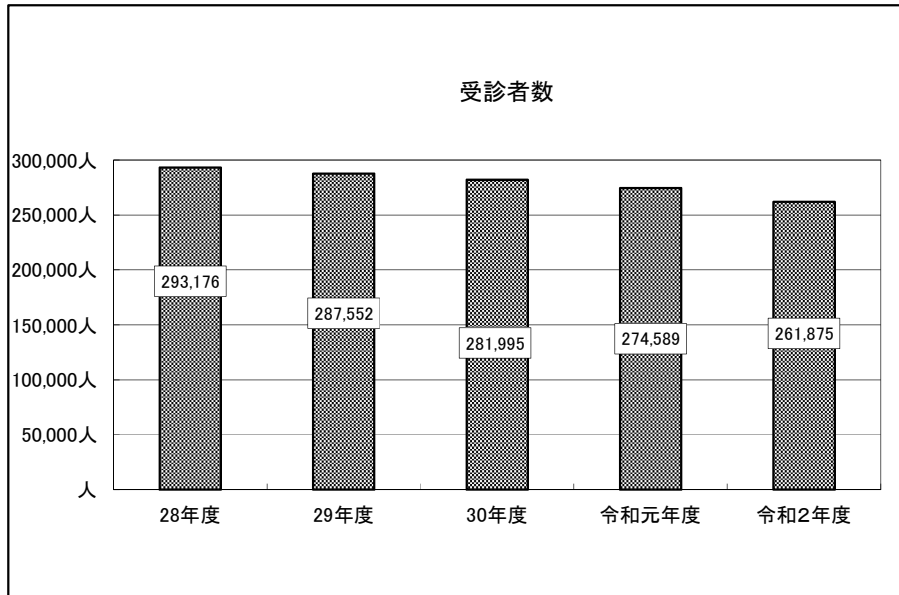
※3 「今後の我が国におけるがん検診事業評価の在り方について」で示されている許容値及び目標値。

令和2年度 子宮がん検診実績の概要

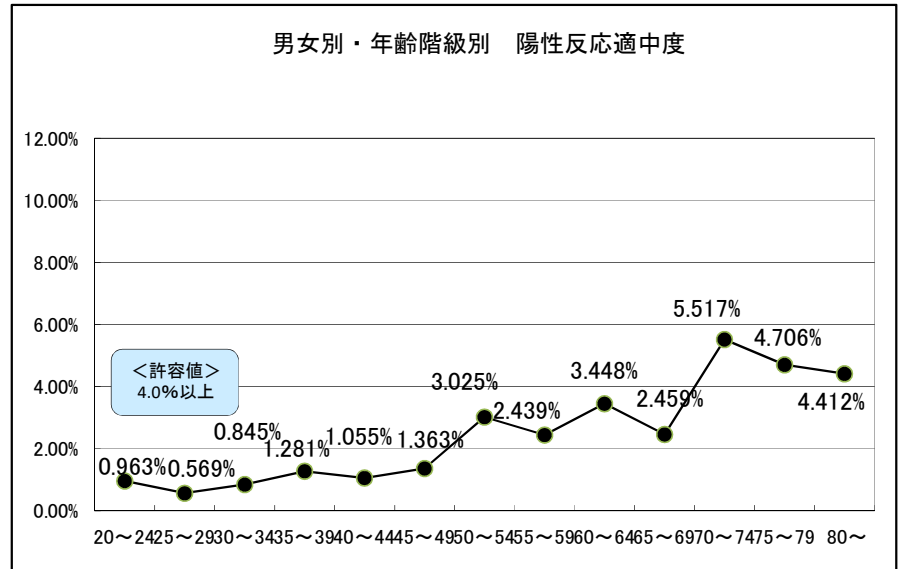
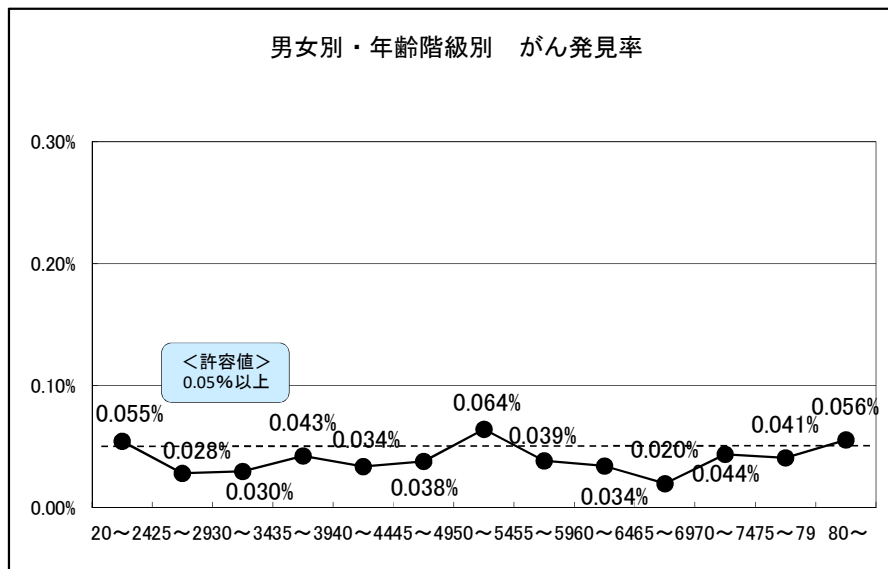
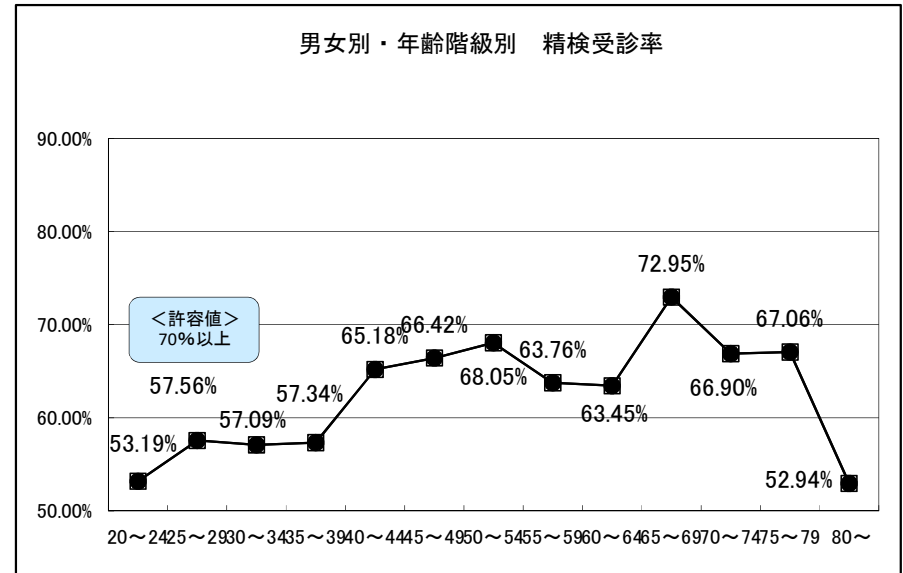
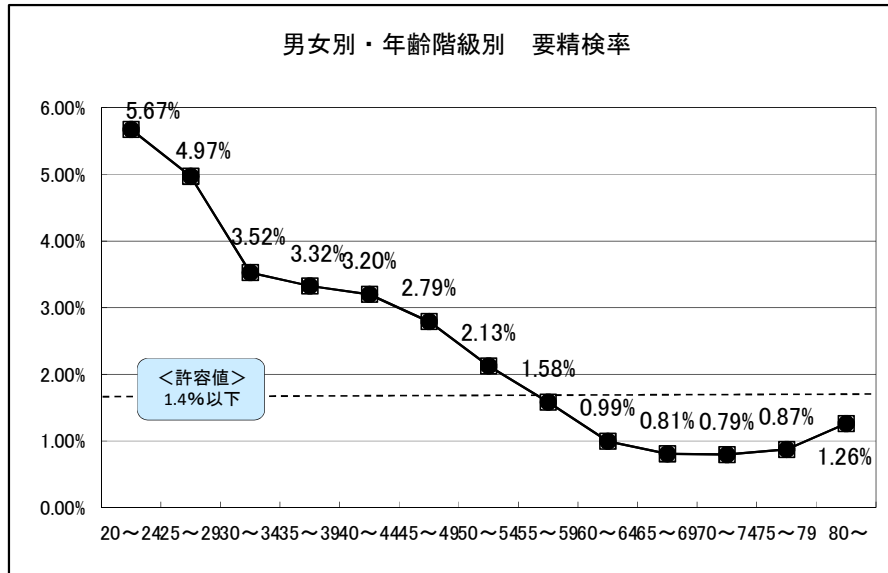


()内は前年度の数値

子宮がん検診実績 年次推移（グラフ）



令和2年度 子宮がん検診実績 男女別・年齢階級別（グラフ）

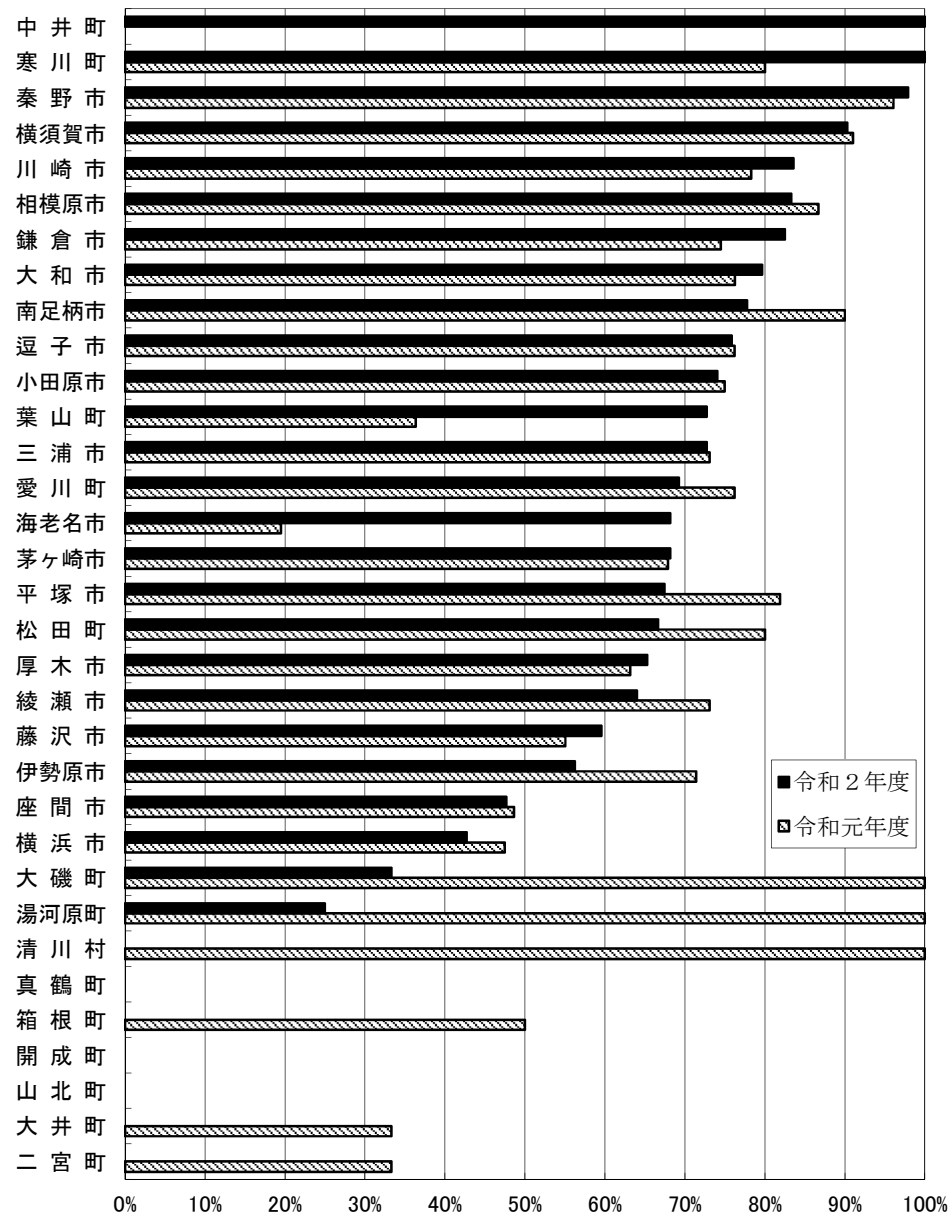


子宮がん検診 市町村別精検受診率・精検未受診率・精検未把握率（令和元年度・2年度）

市町村名	要精検者数		精検受診者数・精検受診率				精検未受診者数・精検未受診率				精検未把握者数・精検未把握率			
			精検受診者数		精検受診率		未受診者数		精検未受診率		精検未把握者数		精検未把握率	
	R元年度	2年度	R元年度	2年度	R元年度	2年度	R元年度	2年度	R元年度	2年度	R元年度	2年度	R元年度	2年度
横浜市	3,117	3,476	1,481	1,484	47.51%	42.69%	1	29	0.03%	0.83%	1,635	1,963	52.45%	56.47%
川崎市	953	949	746	793	78.28%	83.56%	89	84	9.34%	8.85%	118	72	12.38%	7.59%
相模原市	827	827	717	689	86.70%	83.31%	2	27	0.24%	3.26%	108	111	13.06%	13.42%
横須賀市	390	341	355	308	91.03%	90.32%	18	23	4.62%	6.74%	17	10	4.36%	2.93%
平塚市	188	169	154	114	81.91%	67.46%	12	6	6.38%	3.55%	22	49	11.70%	28.99%
鎌倉市	51	40	38	33	74.51%	82.50%	0	0	0.00%	0.00%	13	7	25.49%	17.50%
藤沢市	445	514	245	306	55.06%	59.53%	25	52	5.62%	10.12%	175	156	39.33%	30.35%
小田原市	44	108	33	80	75.00%	74.07%	0	0	0.00%	0.00%	11	28	25.00%	25.93%
茅ヶ崎市	84	88	57	60	67.86%	68.18%	6	4	7.14%	4.55%	21	24	25.00%	27.27%
逗子市	21	29	16	22	76.19%	75.86%	5	1	23.81%	3.45%	0	6	0.00%	20.69%
三浦市	26	33	19	24	73.08%	72.73%	0	0	0.00%	0.00%	7	9	26.92%	27.27%
秦野市	51	48	49	47	96.08%	97.92%	1	1	1.96%	2.08%	1	0	1.96%	0.00%
厚木市	114	98	72	64	63.16%	65.31%	0	0	0.00%	0.00%	42	34	36.84%	34.69%
大和市	261	241	199	192	76.25%	79.67%	0	4	0.00%	1.66%	62	45	23.75%	18.67%
伊勢原市	21	16	15	9	71.43%	56.25%	0	0	0.00%	0.00%	6	7	28.57%	43.75%
海老名市	41	44	8	30	19.51%	68.18%	0	2	0.00%	4.55%	33	12	80.49%	27.27%
座間市	74	86	36	41	48.65%	47.67%	0	14	0.00%	16.28%	38	31	51.35%	36.05%
南足柄市	10	9	9	7	90.00%	77.78%	0	0	0.00%	0.00%	1	2	10.00%	22.22%
綾瀬市	26	25	19	16	73.08%	64.00%	0	1	0.00%	4.00%	7	8	26.92%	32.00%
葉山町	11	11	4	8	36.36%	72.73%	6	0	54.55%	0.00%	1	3	9.09%	27.27%
寒川町	5	5	4	5	80.00%	100.00%	0	0	0.00%	0.00%	1	0	20.00%	0.00%
大磯町	5	3	5	1	100.00%	33.33%	0	2	0.00%	66.67%	0	0	0.00%	0.00%
二宮町	3	1	1	0	33.33%	0.00%	2	1	66.67%	100.00%	0	0	0.00%	0.00%
中井町		1		1		100.00%		0		0.00%		0		0.00%
大井町	3		1		33.33%		1		33.33%		1		33.33%	
松田町	5	3	4	2	80.00%	66.67%	1	1	20.00%	33.33%	0	0	0.00%	0.00%
山北町														
開成町	1		0		0.00%		1		100.00%		0		0.00%	
箱根町	2		1		50.00%		0		0.00%		1		50.00%	
真鶴町														
湯河原町	4	4	4	1	100.00%	25.00%	0	0	0.00%	0.00%	0	3	0.00%	75.00%
愛川町	21	13	16	9	76.19%	69.23%	0	0	0.00%	0.00%	5	4	23.81%	30.77%
清川村	2		2		100.00%		0		0.00%		0		0.00%	
全 県	6,806	7,182	4,310	4,346	63.33%	60.51%	170	252	2.50%	3.51%	2,326	2,584	34.18%	35.98%

※要精検者がいない場合には、空欄としている。
【「地域保健・健康増進事業報告」により作成】

子宮がん検診 市町村別精検受診率グラフ（令和元年度・2年度）

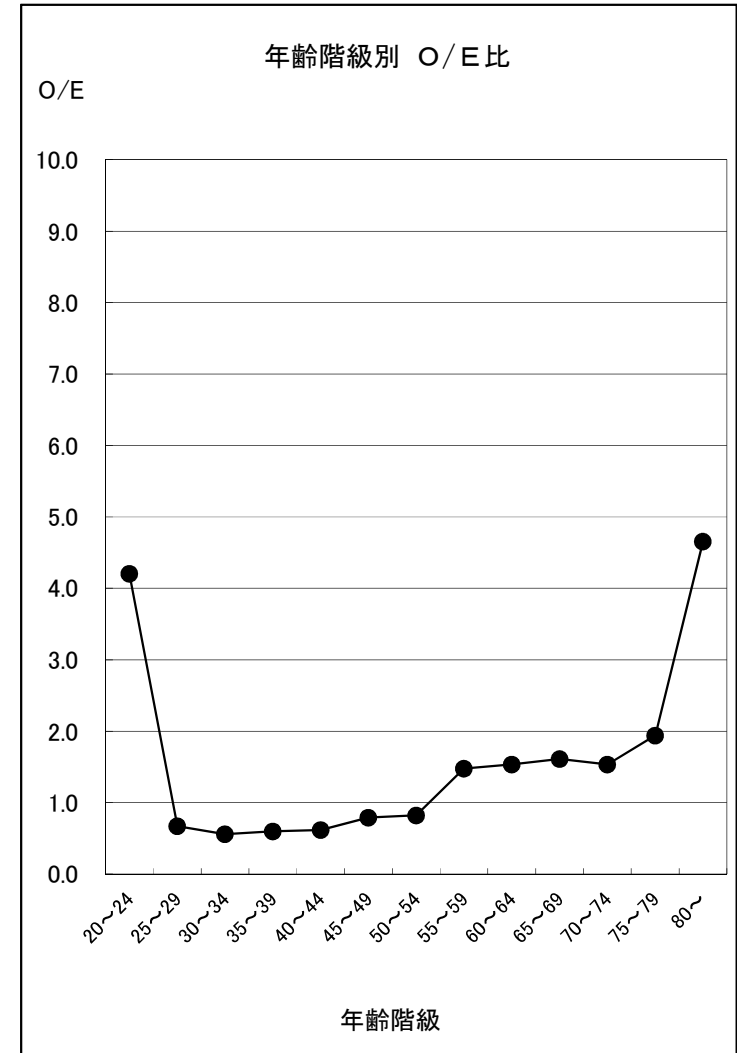


※大井町、山北町、開成町、箱根町、真鶴町、清川村については、要精検者がおらず、空白となっている。

【「地域保健・健康増進事業報告」により作成】

子宮がん検診実績報告によるがん標準化発見比（平成20年度～令和2年度）

年齢区分	受診者数 A	り患率 (人口10万対) B	予測発見数 (A×B/10万) E	発見がん O	標準化 発見比 O/E
20～24	158,614	4.8	7.61	32	4.203
25～29	313,588	48.9	153.34	103	0.672
30～34	438,485	89.2	391.13	219	0.560
35～39	453,271	107.0	485.00	290	0.598
40～44	460,013	94.7	435.63	269	0.617
45～49	340,440	74.5	253.63	201	0.792
50～54	275,301	55.3	152.24	125	0.821
55～59	225,089	37.6	84.63	125	1.477
60～64	261,894	31.1	81.45	125	1.535
65～69	265,645	26.4	70.13	113	1.611
70～74	223,285	24.2	54.03	83	1.536
75～79	114,080	23.5	26.81	52	1.940
80～	50,778	20.7	10.52	49	4.656
計	3,580,483	61.6	2,206.17	1,786	0.810



- ※ 「受診者数」及び「発見がん」は、「地域保健・健康増進事業報告」による。
- ※ 「受診者数」及び「発見がん」は、平成20年度から令和2年度の累計に基づき算出。
- ※ り患率は「神奈川県のがん登録（第46報）」による。
- ※ 80歳以上のり患率は、80歳～84歳、85歳以上のそれぞれの数値の加重平均値。

子宮がん検診実績報告によるがん標準化発見比 市町村別（平成20年度～令和2年度）

市町村	受診者数 A	り患率 (人口10万対) B	予測発見数 (A×B/10万) E	発見 がん O	標準化 発見比 O/E	市町村	受診者数 A	り患率 (人口10万対) B	予測発見数 (A×B/10万) E	発見 がん O	標準化 発見比 O/E
横浜市	1,346,009	64.1	863.23	658	0.762	南足柄市	17,847	52.8	9.43	5	0.530
川崎市	447,884	65.4	292.74	184	0.629	綾瀬市	19,707	61.3	12.08	10	0.828
相模原市	349,082	59.2	206.55	153	0.741	葉山町	13,425	55.8	7.49	14	1.869
横須賀市	182,901	56.3	103.02	128	1.242	寒川町	7,771	60.7	4.72	5	1.060
平塚市	112,363	59.3	66.60	93	1.396	大磯町	6,054	56.1	3.39	4	1.179
鎌倉市	77,109	54.5	41.99	31	0.738	二宮町	4,168	57.9	2.41	9	3.732
藤沢市	213,076	63.2	134.64	266	1.976	中井町	4,956	55.8	2.77	2	0.723
小田原市	81,130	56.1	45.49	83	1.825	大井町	6,347	54.3	3.44	4	1.162
茅ヶ崎市	72,880	58.4	42.56	47	1.104	松田町	3,714	48.8	1.81	0	0.000
逗子市	38,983	58.4	22.75	27	1.187	山北町	4,341	50.0	2.17	1	0.461
三浦市	22,810	51.5	11.74	8	0.681	開成町	4,961	62.0	3.07	3	0.976
秦野市	67,326	56.4	37.98	9	0.237	箱根町	6,945	44.8	3.11	5	1.605
厚木市	118,020	56.1	66.24	28	0.423	真鶴町	2,674	43.8	1.17	2	1.710
大和市	130,809	60.2	78.76	35	0.444	湯河原町	8,831	51.7	4.57	9	1.970
伊勢原市	33,492	56.3	18.85	10	0.531	愛川町	26,821	50.6	13.56	10	0.737
海老名市	41,014	59.6	24.46	10	0.409	清川村	2,719	48.7	1.32	0	0.000
座間市	43,172	62.5	26.97	18	0.667	全 県	3,519,341	61.6	2,168.49	1,786	0.824

※ 「受診者数」及び「発見がん」は、「地域保健・健康増進事業報告」による。

※ 「受診者数」及び「発見がん」は、平成20年度から令和2年度の累計に基づき算出。

※ り患率は、「神奈川県のがん登録（第46報）」による。

※ 80歳以上のり患率は、80歳～84歳、85歳以上のそれぞれの数値の加重平均値。

※ 発見がん数が100を超えている市町村は、横浜市、川崎市、相模原市、横須賀市、藤沢市の5市のみ。

令和2年度 子宮がん検診集団検診実施機関別実績

検診機関 *1	受診者数 *2	初回検体の適正・不適正		細胞診の判定別人数					精密検査受診の有無別人数											偶発症の有無別人数				要精密検査率 B/A	精密検査受診率 C/B	精密検査未把握率 E/B	がん発見率 b/A	陽性反応的中度 b/B					
		適正 (判定可能)	不適正 (判定不可能)	精不 要	要精 検 (ACOU)	要精 検 (1)	要精 検 (2)	判定 不能	要精密 検査 者数 *3	精密 検査 受診 者数 *4	異常 認めず	がんで あった 者	子宮頸がんの うち進行度IA 期のがんで あった者	AISで あった者	CIN3 であった者	CIN2 であった者	CIN3 又はCIN2 のいずれか 区分でない 者(HSIL)	CIN1 であった者	子宮頸がん の疑いある 又は未確定	子宮頸がん、 AIS及びCIN 以外の疾患 であった者	未 受 診	未 把 握	検診中						精検中				
																							重篤 な偶 発症 を 確認						偶発 症に よる 死亡 あり	重篤 な偶 発症 を 確認	偶発 症に よる 死亡 あり	検診後 /	精検後 /
B	C	a	b																D	E													
ア	8,957	8,957		8,900	34	21	2		57	56	15	8		1	7	3	4	12	1	5							0.64%	98.2%	1.75%	0.089%	14.035%		
イ	402	401	1	399			2		2	2	1							1								0.50%	100.0%						
ウ	4,050	4,050		4,040	8	2			17	11	4				1	1			1	4		6				0.42%	64.7%	35.29%					
エ	1,155	1,126	29	1,139	11	5			16	15	1				2			1	11							1.39%	93.8%						
オ	3,204	3,204		3,198	2	4			6	6	2				1	1	1		1							0.19%	100.0%						
カ	189	189		188		1			1													1				0.53%							
合計	17,957	17,927	30	17,864	55	35	2	1	99	90	23	8		1	11	5	5	14	14	9	2	7				0.55%	90.91%	7.07%	0.045%	8.081%			

令和3年度地域保健・健康増進事業報告より作成

〔参考 国指標値(※5)〕

許容値	1.40% 以下	70.00% 以上	30.00% 以下	0.050% 以上	4.000% 以上
目標値		90% 以上	10.00% 以下		

※1 伊勢原市、海老名市、愛川町は、複数の検診委託機関で実施しているため本表には計上していない。(集団検診未実施の横浜市、川崎市、鎌倉市、藤沢市も同様に計上していない。)
 ※2 開成町は、新型コロナウイルス感染症の影響により、集団検診を中止しているため、本表には計上していない。
 ※3 令和2年度中に受診した実人員を計上している。なお、がん検診受診者は、令和2年度受診者を令和3年度報告で改めて把握したものである。
 ※4 令和2年度がん検診受診者における要精密検査者は、必ずしも受診年度(令和2年度)に結果が判明しているとは限らないため、その翌年度(令和3年度)に判明した者も含めて把握している。
 ※5 「今後の我が国におけるがん検診事業評価の在り方について 報告書」がん検診事業の評価に関する委員会(平成20年3月)により、精密検査受診者数 = 要精密検査者数 - 未把握 - 未受診として求めた。
 ※6 「今後の我が国におけるがん検診事業評価の在り方について」で示されている許容値及び目標値。