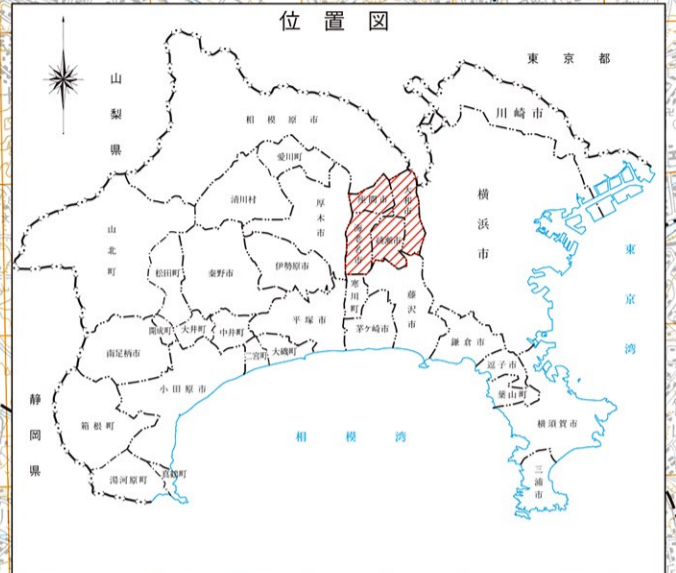


# 厚木土木事務所東部センター管内図



### 国道延長

路線番号	路線名	大和市 (m)	海老名市 (m)	座間市 (m)	綾瀬市 (m)	合計 (m)	橋数(橋)	橋梁延長 (m)
467	4 6 7 号	7,391	0	0	0	7,391		
計 1 路線		7,391	0	0	0	7,391		

### 主要地方道延長

路線番号	路線名	大和市 (m)	海老名市 (m)	座間市 (m)	綾瀬市 (m)	合計 (m)	橋数(橋)	橋梁延長 (m)
22	横浜伊勢原	3,235	3,235			6,470	8	392.2
40	横浜厚木	4,175	4,023	3,918		12,116	11	545.0
42	藤沢座間厚木	71	6,132	6,253		12,456	8	1,579.1
43	藤沢厚木		6,102			6,102	14	767.1
45	丸子中山茅ヶ崎	3,253			3,798	7,051	11	137.4
46	相模原茅ヶ崎	5,288	352			5,640	4	71.5
50	座間大和	3,019		1,754		4,773	6	142.8
51	町田厚木	3,620	8,100			11,720	18	510.9
56	目黒町町田	2,444				2,444	4	81.5
計 9 路線		12,891	22,339	16,338	13,969	65,537	84	4,227.5

### 一般県道延長

路線番号	路線名	大和市 (m)	海老名市 (m)	座間市 (m)	綾瀬市 (m)	合計 (m)	橋数(橋)	橋梁延長 (m)
406	吉岡海老名	5,056				5,056	2	107.0
407	杉久保座間	6,259	1,176			7,435	3	14.2
408	社家停車場	919				919	3	8.3
409	相模川自転車道	4,421				4,421		
451	藤沢大和自転車道	6,144				6,144		
507	相武台相模原			105		105		
509	相武台下停車場			252		252	1	16.0
計 7 路線		6,144	16,655	1,533	0	24,332	9	145.5
合計 17 路線		26,426	38,994	17,871	13,969	97,260	93	4,373.0

### 一級河川

河川名	管内総延長(m)	受持区域延長(m)	備考
鳩川	4,960	4,960	S44.3.20 政令第31号
海老名分水路	320	320	S58.4.5 建設省告示第1007号
目久尻川	12,860	12,860	S44.3.20 政令第31号
永池川	5,400	5,400	S44.3.20 政令第31号
計	23,540	23,540	

### 二級河川

河川名	管内総延長(m)	受持区域延長(m)	備考
境川	12,110	9,570	S40.3.30 神奈川県告示第196号 東京都管理区間(大和市L=2,540m)
引地川	3,140	3,140	S40.3.30 県告示第196号
菱川	4,900	4,900	S40.3.30 県告示第196号
計	20,150	17,610	

### 準用河川

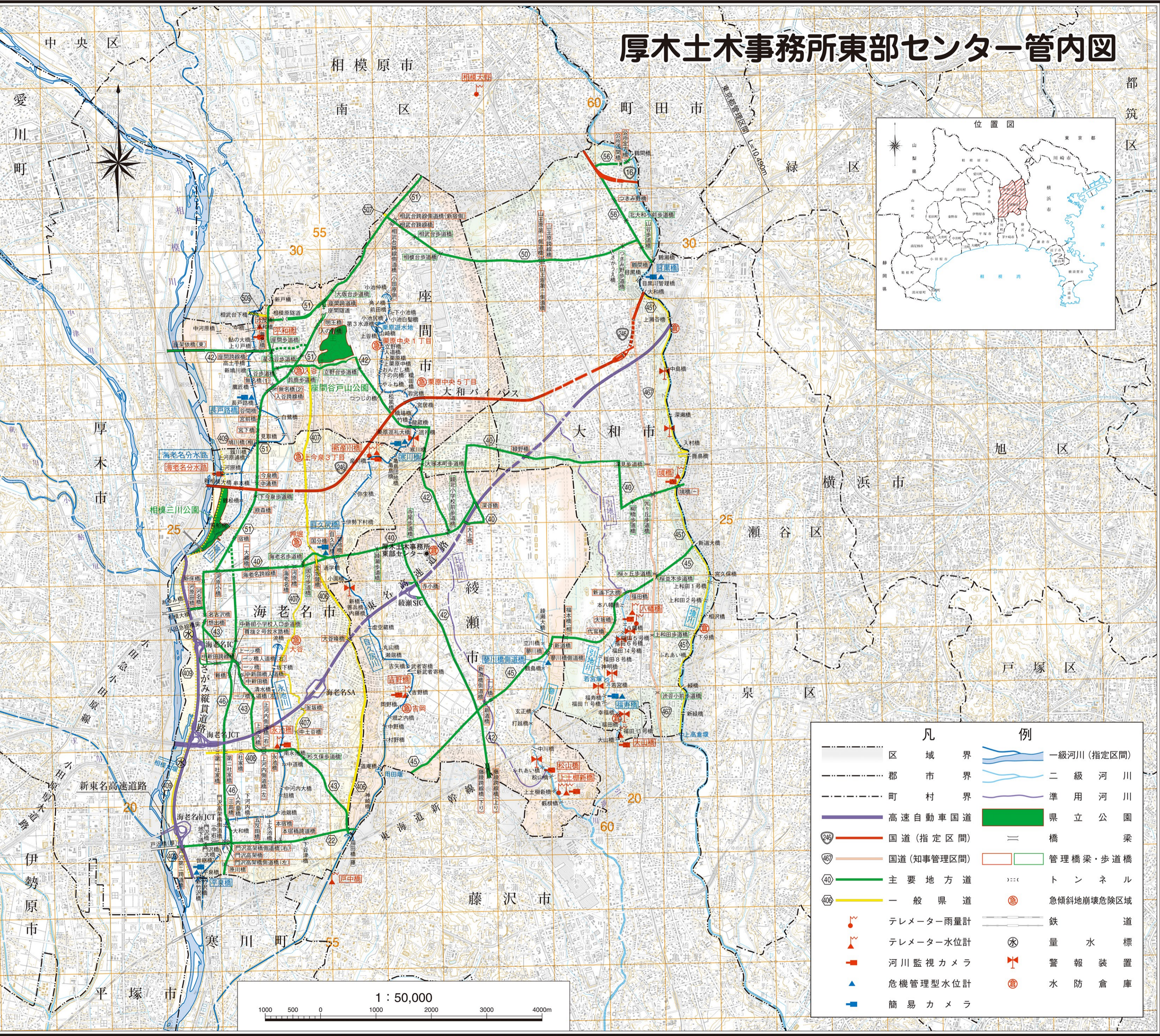
河川名	管内総延長(m)	受持区域延長(m)	備考
引地川	4,460		大和市 農家集戸大和木源から二級河川引地川上流端まで指定 S51.1.30
比留川	6,400		(綾瀬市寺尾中3丁目暗渠から響川合流点まで)指定 S48.5.4 綾瀬市告示第22号
計	10,860		

### 急傾斜地崩壊危険区域

市名	区域名	面積	指定年月日	告示番号
座間市	入谷地区	0.43ha	H 4. 3. 28	神奈川県告示第360号
海老名市	大谷	2.17ha	H 4. 12. 8	神奈川県告示第1067号
海老名市	上今泉3丁目	0.36ha	H 7. 3. 31	神奈川県告示第334号
海老名市	押堀	1.53ha	H16. 12. 17	神奈川県告示第825号
座間市	栗原中央5丁目	0.07ha	H27. 7. 28	神奈川県告示第366号
座間市	栗原中央1丁目	0.13ha	H28. 10. 7	神奈川県告示第454号
綾瀬市	吉岡	0.17ha	H29. 2. 3	神奈川県告示第37号
計 7箇所		4.86ha		

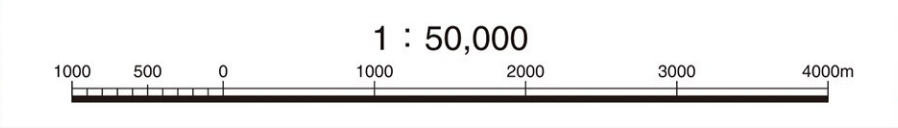
### 県立公園

公園名	位置	都市計画決定		開設	
		年月日	面積	年月日	面積
座間谷戸山公園	座間市入谷地区内	(S63.1.19) R3.11.9	(32.1ha) 32.3ha	H 5. 4. 29	30.6ha
相模三川公園	海老名市上郷地区内	(H 6.12.9) H12.2.22	(24.0ha) 24.4ha	H25.1.1	16.8ha
計			56.7ha		47.4ha



### 凡例

---	区域界	——	一級河川(指定区間)
---	郡市界	——	二級河川
- - -	町村界	——	準用河川
——	高速自動車国道	■	県立公園
——	国道(指定区間)	—	橋
——	国道(知事管理区間)	—	管理橋梁・歩道橋
——	主要地方道	—	トンネル
——	一般県道	⊗	急傾斜地崩壊危険区域
●	テレメーター雨量計	—	鉄道
▲	テレメーター水位計	⊗	量水標
■	河川監視カメラ	⊗	警報装置
▲	危機管理型水位計	⊗	水防倉庫
■	簡易カメラ	⊗	



令和四年一月  
 3934  
 3933  
 3932  
 3931  
 3930  
 3929  
 3928  
 3927  
 3926  
 3925  
 3924  
 3923  
 3922  
 3921  
 3920  
 3919  
 3918  
 3917  
 3916

都 筑 区  
 旭 区  
 瀬 谷 区  
 戸 塚 区  
 泉 区