



神奈川県
横浜川崎治水事務所

令和6年度

横浜川崎治水事務所

事業概要

令和6年6月

1 概況

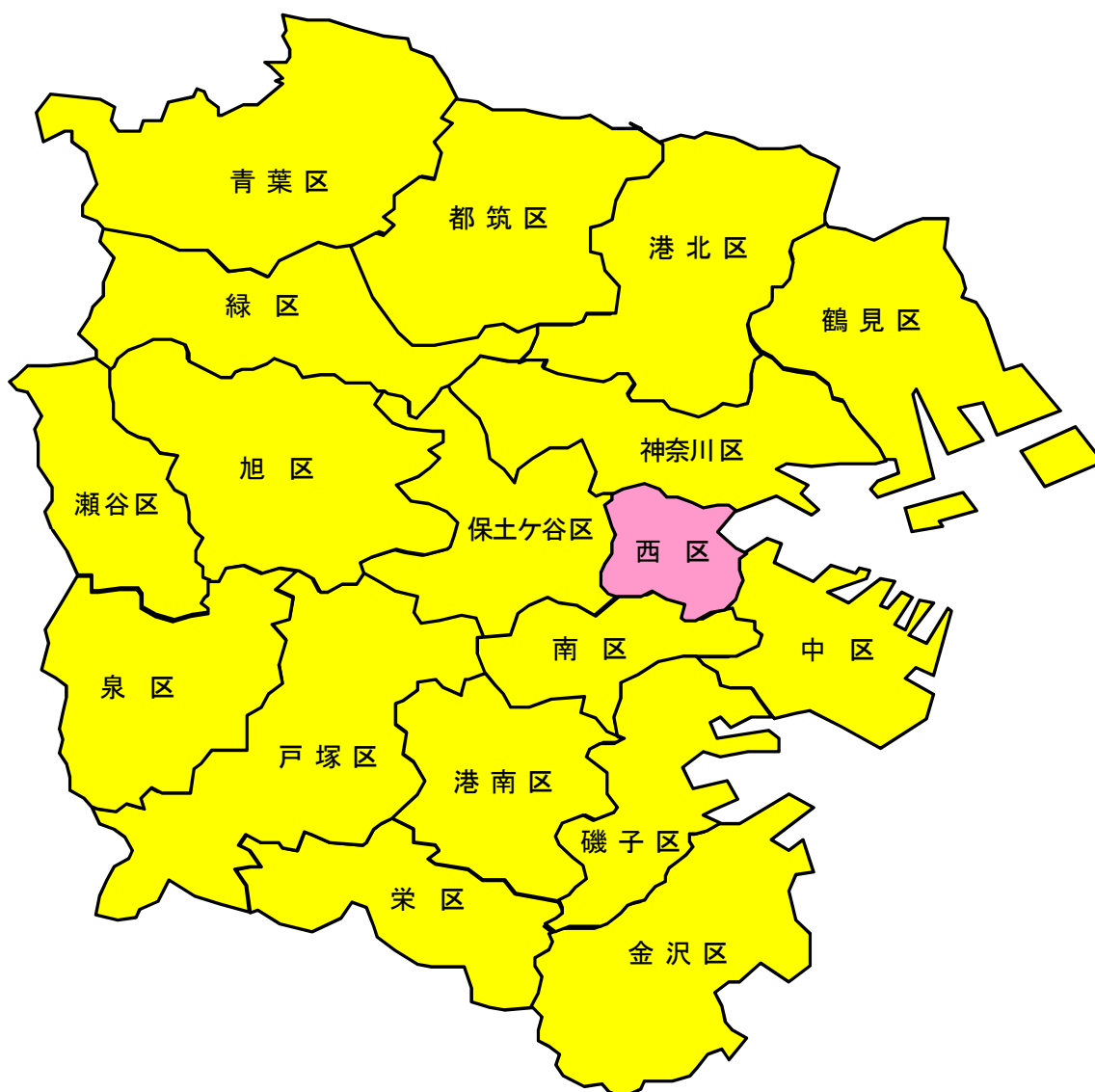
(1) はじめに

横浜川崎治水事務所は、県総面積の約2割、同総人口の約4割を占める『横浜市(全域)』の「河川(県管理)」、「急傾斜地(がけ地)」、「県立都市公園・緑地等」を所管しており、大型台風等による高潮や大雨が発生した時の‘浸水’や‘がけ崩れ’対策事業と、魅力的な都市公園づくりなどの事業を進めています。

また、これら事業に係る工事契約業務や許認可業務に加え、河川内の不法係留船対策なども行っています。

当事務所の体制としては、所長以下、管理課・工事契約課・許認可指導課・河川第一課・河川第二課・急傾斜地第一課・急傾斜地第二課・公園課の計8課から成り、神奈川県横浜西合同庁舎(横浜市西区)の1階・2階および4階に執務室があります。

横浜市(全域)の区別図【計18区】



※ 『川崎市(全域)』を所管する、横浜川崎治水事務所 川崎治水センター については、別冊「川崎治水センター事業概要」をご参照ください。

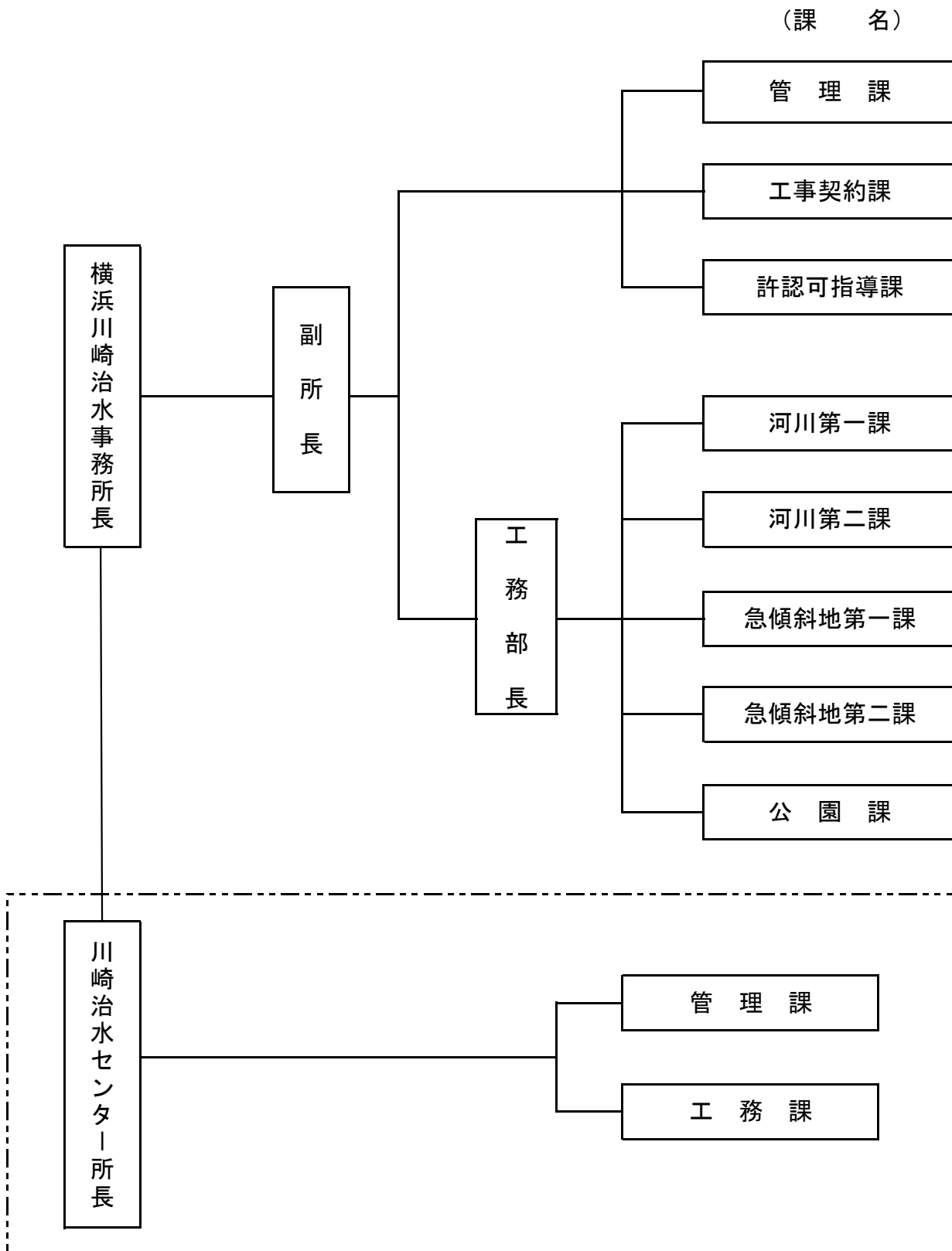
(2) 所管区域(横浜市全域)の概要

番号	区名	面積 (km ²)	世帯数 (所帯)	人口 (人)	人口密度 (人/km ²)
1	鶴見区	33.22	149,698	296,286	8,919
2	神奈川区	23.73	134,855	250,351	10,550
3	西区	7.03	59,502	106,481	15,147
4	中区	21.74	88,158	152,192	7,001
5	南区	12.65	108,762	199,296	15,755
6	港南区	19.90	97,588	212,959	10,701
7	保土ヶ谷区	21.93	101,327	205,494	9,370
8	旭区	32.73	108,682	241,091	7,366
9	磯子区	19.05	80,005	164,679	8,645
10	金沢区	30.96	90,690	194,028	6,267
11	港北区	31.40	182,461	364,075	11,595
12	緑区	25.51	81,974	182,654	7,160
13	青葉区	35.22	136,108	308,304	8,754
14	都筑区	27.87	88,679	214,752	7,705
15	戸塚区	35.79	125,632	282,432	7,891
16	栄区	18.52	54,536	120,648	6,514
17	泉区	23.58	64,470	150,625	6,388
18	瀬谷区	17.17	54,217	121,288	7,064
所管区域(横浜市) 合計		438.01	1,807,344	3,767,635	8,602
神奈川県 計		2,416.32	4,374,227	9,218,071	3,815
県市対比(市/県)		18.1%	41.3%	40.9%	

注1) 面積は、「令和5年全国都道府県市区町村別面積調」— 国土地理院 (R5.1.1時点)

注2) 世帯数/人口は、「神奈川県の人口と世帯」— 県統計センター (R6.4.1現在)

(3) 事務所の機構



(4) 職員の配置状況及び分掌事務

令和6年4月1日現在

組 織 (職名)	氏 名	分 掌 事 務	職 員 数						
			事 務 職 員	技 術 職 員	臨 時的 任 用 職 員	暫 定 再 任 用 職 員	会 計 年 度 任 用 職 員	計	
所 長	中 丸 博 史	所の総括		1				1	
副 所 長	依 田 孝 志 (出 納 員)	所の総括補佐	1					1	
工 務 部 長	高 岡 達 也	部の総括		1				1	
管 理 課 長	花 上 正 司 (出 納 員)	課の総括	1					1	
副 主 幹	成 田 一 也	文書の管理、予算経理、財産管理、物品の調達等	3				1	4	
小 計			4				1	5	
工 事 契 約 課 長	尾 崎 次 郎	課の総括	1					1	
副 主 幹	中 山 久 仁 子	工事に関する入札及び契約、工事費の予算経理及び収入等	3					3	
小 計			4					4	
許 認 可 指 導 課 長	田 畑 澄 人	課の総括	1					1	
副 主 幹	吉 本 浩 章	河川占用許可、急傾斜地崩壊危険区域内行為許可、土砂搬出に係る処理計画書の受理等	7				1	2	10
	小 杉 昌 史	土木工事に関する用地の取得等							
小 計			8				1	2	11

次ページへつづく

前ページからのつづき

組 織 (職名)	氏 名	分 掌 事 務	職 員 数					計
			事 務 職 員	技 術 職 員	臨 時的 任 用 職 員	暫 定 再 任 用 職 員	会 計 年 度 任 用 職 員	
河川第一課長	永田健一郎	課の総括		1				1
副 技 幹	新山雅紀	鶴見川水系及び帷子川水系の河川改修・維持管理工事の設計・監督 許認可事務の技術審査 水防計画等		5			2	7
小 計				6			2	8
河川第二課長	中川徹	課の総括		1				1
副 技 幹	北原淳一	柏尾川水系、大岡川水系及び侍従川水系の河川改修・維持管理工事の設計・監督 許認可事務の技術審査等		5				5
小 計				6				6
急傾斜地第一課長	島崎恭一	課の総括		1				1
課 長 補 佐	戸田浩司	課の総括補佐		1				1
副 技 幹	池谷真吾	急傾斜地崩壊危険区域指定の事前調査、土砂災害防止法による指定、 許認可事務の技術審査等		7				7
小 計				9				9
急傾斜地第二課長	間ヶ部健夫	課の総括		1				1
副 技 幹	鈴木誠一	急傾斜地崩壊危険区域の指定、急傾斜地崩壊対策事業等		6	2		1	9
小 計				7	2		1	10
公園課長	露木孝司	課の総括		1				1
副 技 幹	増田尚之	公園事業の企画・調整、篠原園地の維持管理業務、各公園の整備事業・維持管理工事の調査・設計・監督、指定管理者との調整等		3			1	4
小 計				4			1	5
合 計			17	34	2	1	7	61

(5) 組織の沿革

- 昭和36年12月1日 横浜市内準用河川の維持管理及び整備のため、庶務課、工務課の2課による特設事務所として横浜市保土ヶ谷区上星川132番地に設置される。
(昭和36年規則第90号)
- 昭和38年5月1日 横浜市保土ヶ谷区釜台町20番地の1に庁舎を新築し、移転する。
(昭和38年規則第29号)
- 昭和41年4月1日 用地課が新設される。(昭和41年規則第11号)
- 昭和42年6月2日 工務第二課が増設され、工務課は工務第一課と、工務第二課の2課制となる。(昭和42年規則第49号)
- 昭和47年4月1日 神奈川県行政機関設置条例の一部改正により、条例に基づく治水事務所として、従来の河川関係業務に加え横浜市内の急傾斜地崩壊対策業務を所管することとなる。(昭和47年条例第18号)
- 昭和47年8月1日 次長制がしかれる。(昭和47年規則第106号)
- 昭和48年7月1日 急傾斜地課が新設され、工務第一課、工務第二課が河川第一課、河川第二課に改められる。(昭和48年規則第75号)
- 昭和56年6月1日 管理部(管理課、用地課)、工務第一部(河川第一課、河川第二課)、工務第二部(急傾斜地課、特別工事課)の3部が設置され、各課の係が廃止となる。(昭和56年規則第108号)
- 昭和57年6月1日 磯子駐在事務所(磯子区、金沢区、港南区及び南区)が新設される。(細部組織の設置)
- 昭和58年6月1日 管理部(管理課、用地課)、河川部(河川第一課、河川第二課)、急傾斜地部(急傾斜地第一課、急傾斜地第二課)、特別工事部(工事第一課、工事第二課)の4部が設置され、河川第二課、急傾斜地第二課は磯子駐在事務所(中区、南区、港南区、磯子区、金沢区、戸塚区、栄区及び泉区)となる。
(昭和58年規則第52号)
- 昭和61年6月1日 管理部に許認可指導課が新設され、管理課、許認可指導課、用地課の3課体制となる。(昭和61年規則第27号)
- 平成元年4月1日 管理部に工事契約課が新設され、管理課、工事契約課、許認可指導課、用地課の4課体制となる。(平成元年規則第49号)
- 平成5年4月1日 副所長制がしかれる。(平成5年規則第33号)
- 平成7年10月1日 横浜市西区岡野2丁目12番20号の現在地に新設された横浜西合同庁舎に移転する(平成7年規則第100号)とともに、磯子駐在事務所を廃止する。

- 平成 9年 4月 1日 特別工事が廃止され、管理部（管理課、工事契約課、許認可指導課、用地課）、河川部（河川第一課、河川第二課）、急傾斜地部（急傾斜地第一課、急傾斜地第二課）の3部体制となる。（平成9年規則第30号）
- 平成14年 4月 1日 管理部用地課が廃止され、管理部は管理課、工事契約課、許認可指導課の3課体制となる。（平成14年規則第30号）
- 平成17年 4月 1日 河川部及び急傾斜地部が廃止され、工務部となり、管理部（管理課、工事契約課、許認可指導課）、工務部（河川第一課、河川第二課、急傾斜地第一課、急傾斜地第二課）の2部体制となる。（平成17年規則第108号）
- 平成21年3月31日 横浜地区公園管理事務所が廃止され、指定管理者制度導入後も引き続き県が担う業務について横浜治水事務所に移管される。
- 平成21年 4月 1日 工務部に公園課が設置され、5課体制となる。
管理部が廃止され、管理課、工事契約課、許認可指導課の3課となる。
- 平成22年 4月 1日 横浜治水事務所と川崎治水事務所が廃止され、横浜市内を所管とする横浜川崎治水事務所が設置される。（平成21年条例第95号）
横浜川崎治水事務所に、川崎市内を所管とする川崎治水センターが設置される。（平成22年規則第16号）

2 所管施設等

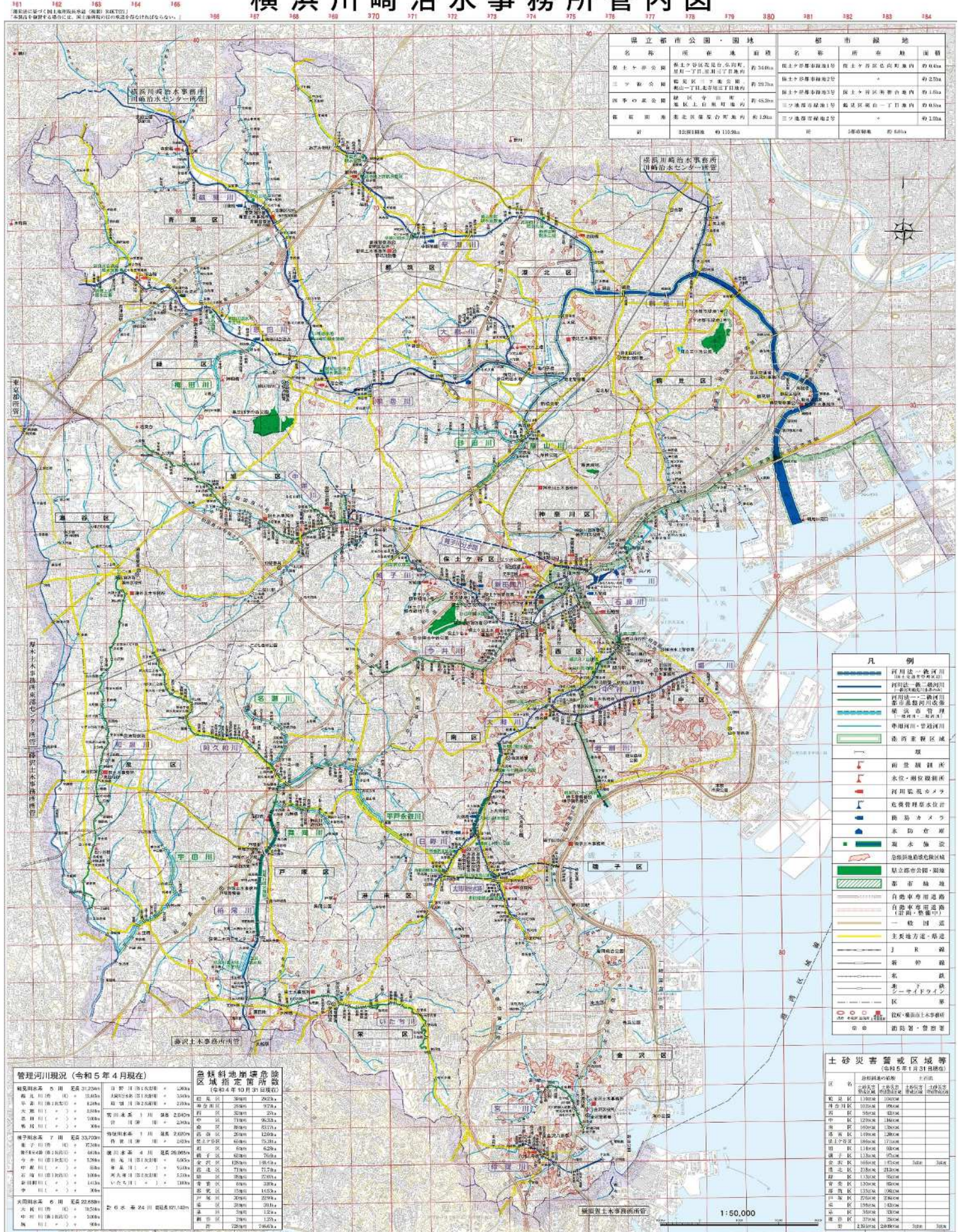
(1) 所管施設等一覧表（総括）

令和6年4月1日現在

所管施設名など		水系名・区域数など	
河川	河川（県管理） 計6水系 【計24河川】	① 鶴見川 水系	
		② 帷子川 水系	
		③ 大岡川 水系	
		④ 宮川 水系	
		⑤ 侍従川 水系	
		⑥ 境川 水系	
急傾斜地 （土砂災害対策）	急傾斜地崩壊危険区域 【根拠法令；急傾斜地法】		
	土砂災害警戒区域（イエローゾーン） 【根拠法令；土砂災害防止法】	急傾斜地の崩壊	計 2,394 区域
		土石流	計 3 区域
	土砂災害特別警戒区域（レッドゾーン） 【根拠法令；土砂災害防止法】	急傾斜地の崩壊	計 2,047 区域
		土石流	計 3 区域
都市公園等	県立都市公園		
	園地		
	都市緑地		
	① 保土ヶ谷 公園		
	② 三ツ池 公園		
③ 四季の森 公園			
① 篠原園地			
① 保土ヶ谷 都市緑地1号			
② 保土ヶ谷 都市緑地2号			
③ 保土ヶ谷 都市緑地3号			
④ 三ツ池 都市緑地1号			
⑤ 三ツ池 都市緑地2号			

(2) 河川
ア 所管(位置図)

横浜川崎治水事務所管内図



イ 各河川・取水庭・遊水地の現況

(7) 河川【1/2】

水系の名称	河川の名称				管理河川 延長 (m)	管理区間	指定告示		
	幹川名	第1次 支派川	第2次	第3次				起 点 (上流)	年 月 日
								終 点 (下流)	告 示 番 号
一級河川 鶴見川水系	鶴見川				12,445	水車橋下流端から	昭和42年5月25日		
						第3京浜橋梁 下流端まで	政令第75号		
	早淵川				8,249	中村大橋上流端から	昭和42年5月25日		
						高田橋上流端まで	政令第75号		
	大熊川				2,840	西原橋下流端から	昭和42年5月25日		
						鶴見川合流点まで	政令第75号		
	鴨居川				100	JR橋梁下流端から	昭和48年4月12日		
						鶴見川合流点まで	建設省告示第870号		
	恩田川				7,600	東京都界から	昭和42年5月25日		
						鶴見川合流点まで	政令第75号		
計5河川					31,234				
二級河川 帷子川水系	帷子川				17,340	大貫橋上流端から	昭和40年3月30日		
						築地橋を経て海まで	神奈川県告示第196号		
	中堀川				850	齋藤橋上流端から	昭和46年2月9日		
						帷子川合流点まで	神奈川県告示 第103号		
	帷子川 水路				6,610	帷子川分派点から	平成9年4月1日		
						金港橋を経て帷子川 合流点まで	神奈川県告示 第358号		
	今井川				5,590	横浜新道上流端から	昭和46年2月9日		
						帷子川合流点まで	神奈川県告示 第103号		
	石崎川				1,600	帷子川分派点から	昭和40年3月30日		
						浅山橋を経て帷子川 合流点まで	神奈川県告示 第196号		
新田間川				1,413	帷子川分派点から	昭和40年3月30日			
					幸川分派点から	神奈川県告示 第196号			
幸川				300	帷子川分派点から	昭和40年3月30日			
					新田間川合流点まで	神奈川県告示 第196号			
計7河川					33,703				

【2/2】

水系の名称	河川の名称				管理河川 延長 (m)	管理区間	
	幹川名	第1次 支派川	第2次 支派川	第3次 支派川		起点(上流)	指定告示 年月日
						終点(下流)	告示番号
二級河川 大岡川水系	大岡川				10,540	天谷橋上流端から	昭和40年3月30日
						山王橋、大江橋を経て海まで	神奈川県告示第196号
		大岡川 分水路			3,640	日野川分派点から	昭和56年11月20日
				海まで		神奈川県告示第974号	
		日野川			1,900	日野橋下流端から	昭和56年11月20日
				大岡川合流点まで		神奈川県告示第974号	
		中村川			3,000	大岡川分派点から	昭和40年3月30日
				久良岐橋を経て西の橋下流端まで		神奈川県告示第196号	
		堀割川		2,700	中村川分派点から	昭和40年3月30日	
					八幡橋を経て海まで	神奈川県告示第196号	
	堀川			900	西の橋下流端から	昭和40年3月30日	
					海まで	神奈川県告示第196号	
計6河川					22,680		
二級河川 宮川水系	宮川				2,040	侍橋上流端から	昭和56年11月20日
						海まで	神奈川県告示第974号
計1河川					2,040		
二級河川 侍従川水系	侍従川				2,620	大道橋下流端から	昭和40年3月30日
						海まで	神奈川県告示第196号
計1河川					2,620		
二級河川 境川水系		柏尾川			6,665	平戸川・阿久和川合流点から	昭和40年3月30日
						鎌倉市堺まで	神奈川県告示第196号
			阿久和川		5,510	堂村橋上流端から	昭和47年3月31日
						柏尾川合流点まで	神奈川県告示第413号
		いたち川		7,180	神戸橋上流端から	昭和46年2月9日	
					柏尾川合流点まで	神奈川県告示第103号	
	和泉川			9,510	二ツ橋上流端から	昭和47年3月31日	
						境川合流点まで	神奈川県告示第413号
計4河川					28,865		
合計 6水系 24河川					121,142		

(イ) 取水庭

名 称	河 川 名	設置年度	施 設 内 容
日 野 川 庭 取 水 庭	日 野 川	昭和 55 年度 (1980 年度)	(水 門) ◆型 式 <u>ステンレス鋼製ローラーゲート</u> 高さ 6.05m×幅 7.68m 設 計 水 深 5.45m 操 作 水 深 5.45m 揚 程 6.05m 水 密 方 式 前面3方ゴム水密 開 閉 速 度 0.3m/分 自家発電機
大 岡 川 庭 取 水 庭	大 岡 川	昭和 56 年度 (1981 年度)	(水 門) ◆型 式 <u>ステンレス鋼製ローラーゲート</u> 高さ 6.7m×幅 4.77m 設 計 水 深 5.8m 操 作 水 深 5.8m 揚 程 6.8m 水 密 方 式 前面3方ゴム水密 開 閉 速 度 0.3m/分 自家発電機
帷子川分水路 取 水 庭	帷 子 川	平成 9 年度 (1997 年度)	(水 門) ◆型 式 <u>鋼製ガータ構造ローラーゲート</u> 高さ 5.2m×幅 6.5m 3 門 設 計 水 深 4.8m 操 作 水 深 4.8m 揚 程 5.2m 水 密 方 式 前面3方ゴム水密 開 閉 速 度 0.3m/分 自家発電機 (固定堰) 型 式 高さ 5.2m×幅 16.5m 設 計 水 深 4.8m

(ウ) 遊水地

名 称	河 川 名	設置年度	施 設 内 容
金井遊水地	柏 尾 川	昭和 59 年度 (1984 年度)	<p>(水 門) ◆型 式 <u>ステンレス製スライド</u> 高さ 1.2m×幅 1.2m 2 門</p> <p>設 計 水 深 3.938m 操 作 水 深 3.938m 揚 程 1.3m 水 密 方 式 4 方両面水密 開 閉 時 間 8 分以内 自家発電機</p> <p>(水位計) 1 ゲート部 1 基 (水門開閉判断用) 本川水位 1 基 (水門開閉判断用) 地内水位 2 越流堤部 本川水位 1 基 (越流判断用) 3 吉田橋大橋上流右岸部 本川水位 1 基 (地内警報発令用) サイレン 管理棟屋上 1 基 越流堤部 1 基</p>
川和遊水地	鶴 見 川	平成 19 年度 (2007 年度)	<p>(水 門) ◆型 式 <u>鋼製スライドゲート</u> 高さ 1.0m×幅 1.0m</p> <p>設 計 水 深 5.255m 操 作 水 深 5.255m 揚 程 1.0m 水 密 方 式 後方 4 方ゴム水密 開 閉 速 度 0.524m/分 自家発電機</p> <p>(水位計) 1 ゲート部 1 基 (水門開閉判断用) 本川水位 1 基 (水門開閉判断用) 地内水位 2 越流堤部 堤頂部水位 1 基 (越流判断用) 3 越流堤上流 本川水位 1 基 (地内警報発令用) 放送設備 (スピーカー) ゲート部 1 基 越流堤部 1 基 放流警報盤 管理棟外壁 1 基</p>

(3) 急傾斜地(土砂災害対策)

ア 急傾斜地崩壊危険区域の現況

(7) 区域指定状況等(全体)

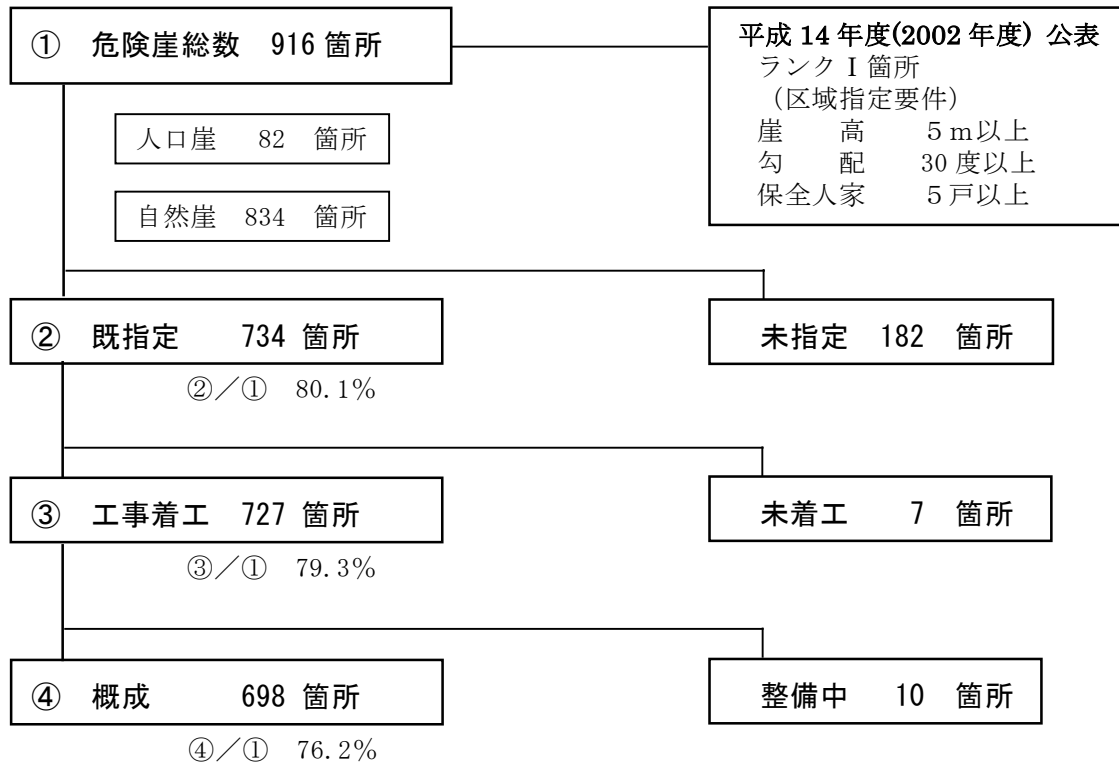
令和6年3月31日現在

区名	指定箇所数	区域面積 (ha)	左のうち、令和5年度に指定したもの				備考
			新規		拡大		
			箇所	面積(ha)	箇所	面積(ha)	
鶴見	39	29.23	—	—	—	—	
神奈川	24	9.79	—	—	—	—	
西	32	27.00	—	—	—	—	
中	71	96.32	—	—	—	—	
南	86	83.76	—	—	—	—	
港南	28	13.49	2	1.45	—	—	
保土ヶ谷	65	75.31	—	—	—	—	
旭	6	6.28	—	—	—	—	
磯子	62	76.60	—	—	—	—	
金沢	130	149.17	1	0.05	—	—	
港北	71	71.74	—	—	—	—	
緑	28	27.07	—	—	—	—	
青葉	6	3.89	—	—	—	—	
都筑	15	14.53	—	—	—	—	
戸塚	31	23.38	—	—	—	—	
栄	34	39.10	—	—	—	—	
泉	4	1.45	—	—	—	—	
瀬谷	2	1.27	—	—	—	—	
合計	734	749.4	3	1.50	0	0.00	

イ 工事着工(概成)等の状況

令和6年3月31日現在

区域	平成14年度 (2002年度) 総点検 ①	指定箇所 ②	着工箇所 ③	概成箇所数		未着工数	概成率 ④/① (%)
				令和5年度	累計 ④		
鶴見	57	39	38		36	1	63.2
神奈川	39	24	24		23	0	59.0
西	26	32	32		32	0	123.1
中	71	71	71		69	0	97.2
南	81	86	85		80	1	98.8
港南	57	28	28	1	26	0	45.6
保土ヶ谷	85	65	63	2	62	2	72.9
旭	19	6	6		6	0	31.6
磯子	67	62	62	2	62	0	92.5
金沢	93	130	129	1	124	1	133.3
港北	88	71	70		67	1	76.1
緑	40	28	27		27	1	67.5
青葉	26	6	6		6	0	23.1
都筑	18	15	15		15	0	83.3
戸塚	83	31	31		25	0	30.1
栄	56	34	34		33	0	58.9
泉	7	4	4		3	0	42.9
瀬谷	3	2	2		2	0	66.7
合計	916	734	727	6	698	7	76.2



※1 「一部概成」は、上記の「概成」「整備中」に含まない

未着工箇所 内訳

公共 (予定)	1
県単 (予定)	4
開発により対策不要	2
計	7

【参考】工事採択基準

条 件	急傾斜地崩壊対策事業		災害関連緊急急傾斜地崩壊対策事業	
	公 共	県 単		人家に被害が有り
傾 斜 度	30度以上	30度以上	30度以上	30度以上
高 さ	※10m以上	5m以上	10m以上	5m以上
保 全 人 家	10戸以上	5戸以上	5戸以上	5戸以上
事 業 費	7,000万円以上	—	1,500万円以上	1,500万円以上
状 態	自 然 崖 移 転 適 地 無	自 然 崖 移 転 適 地 無	自 然 崖 移 転 適 地 無	自 然 崖 移 転 適 地 無

※2 保全する区域において、市町村地域防災計画に位置づけられている避難路及び「土砂災害警戒区域等における土砂災害防止対策の推進に関する法律」第8条第1項第4号における要配慮者利用施設が存する急傾斜地の場合は、「10m」を「5m」に読み替える等の採択基準の緩和要件あり。

イ 土砂災害警戒区域等の現況

令和6年4月1日現在

区名	指定区域（渓流）数					
	急傾斜地の崩壊		土石流		地滑り	
	土砂災害警戒区域	土砂災害特別警戒区域	土砂災害警戒区域	土砂災害特別警戒区域	土砂災害警戒区域	土砂災害特別警戒区域
鶴見	119	104				
神奈川	102	89				
西	56	42				
中	129	116				
南	160	135				
保土ヶ谷	185	171				
港北	218	213				
青葉	130	85				
都筑	135	106				
磯子	113	97				
金沢	166	147	3	3		
戸塚	276	234				
港南	149	120				
旭	114	93				
緑	113	95				
瀬谷	37	25				
栄	156	142				
泉	36	33				
横浜市内合計	2,394	2,047	3	3	0	0

イ 都市公園等の現況

名 称	開園面積	当初開園年月日	指定管理者等	主な施設
保土ヶ谷公園 <small>(保土ヶ谷区) (種別：運動公園)</small>	34.0 ha	昭和 32 (1957) 年 4 月 9 日 (20.4 ha)	(指定管理者) (公財)神奈川県公園協会・(株)サカタのタネ・サカタのタネグリーンサービス(株)・(株)オーチューー	公園管理事務所、公園資料展示館、硬式野球場(NR 制度導入)、軟式野球場(2 面)、少年野球場(2 面)、サッカー場(天然芝)、ラグビー場(人工芝)、テニスコート(南北計9面)、体育館、プール(25m・スライダー他 3)、運動広場、梅園、池 等
三ツ池公園 <small>(鶴見区) (種別：総合公園)</small>	29.7 ha	昭和 32 (1957) 年 4 月 9 日 (17.0 ha)	(指定管理者) (公財)神奈川県公園協会・サカタのタネグリーンサービス(株)・(株)石勝エクステリア	パークセンター、コリア庭園、上の池、中の池、下の池、軟式野球場、テニスコート(4 面)、多目的広場、プール(25m・幼児用 2)、遊びの森、水辺の広場、ジャンボすべり台 等
四季の森公園 <small>(緑区) (種別：風致公園)</small>	45.3 ha	昭和 63 (1988) 年 4 月 1 日 (20.0 ha)	(指定管理者) (公財)神奈川県公園協会・サカタのタネグリーンサービス(株)・大和ハウスリアルティマネジメント(株)	公園管理事務所、ビジターセンター、ワークセンター、野外ステージ、遊具広場、じゃぶじゃぶ池、ジャンボすべり台、水車小屋、炭焼小屋、はず池、あし原湿原、しょうぶ園、展望広場、等
篠原園地 <small>(港北区)</small>	1.9 ha	(管理指定普通財産) 昭和 40 (1965) 年 11 月 26 日	(管理業務受託者) 相武造園土木(株)	園地管理員詰所、広場、すべり台、ブランコ、砂場 等

ウ 都市緑地の現況

名 称	面積	決定年月日	備 考
保土ヶ谷 都市緑地 1 号	0.4 ha	昭和 59 (1984) 年 6 月 1 日	保土ヶ谷公園 (保土ヶ谷区) の 周辺に点在し、緑地として都市 計画決定したもの 当初都市計画決定は 昭和 16 (1941) 年 5 月 3 日 面積 : 89.2ha (現在の保土ヶ谷 公園及び保土ヶ谷都市緑地 1, 2, 3 号を含む)
保土ヶ谷 都市緑地 2 号	2.5 ha	昭和 59 (1984) 年 6 月 1 日	
保土ヶ谷 都市緑地 3 号	1.6 ha	平成 9 (1997) 年 9 月 5 日	
三ツ池 都市緑地 1 号	0.5 ha	昭和 59 (1984) 年 6 月 1 日	三ツ池公園 (鶴見区) の周辺に 点在し、緑地として都市計画決 定したもの 当初都市計画決定は 昭和 16 (1941) 年 5 月 3 日 面積 : 100.17ha (現在の三ツ池 公園及び三ツ池都市緑地 1, 2 号を含む)
三ツ池 都市緑地 2 号	1.0 ha	昭和 59 (1984) 年 6 月 1 日	

3 予 算

(1) 令和6年度 当初予算比較表

区 分		令和6年度予算 (A)		令和5年度予算 (B)	
		件 数	金 額	件 数	金 額
河川海岸費	河 川 維 持 費	9	5,905,435 (118.3%) 千円	14	4,991,304 千円
	河 川 改 修 費	19		25	
	水 防 費	0		0	
	小 計	28		39	
砂 防 費	砂 防 維 持 費	2	3,754,994 (125.1%)	1	2,999,792
	砂防施設等新設改良費	41		70	
	小 計	43		71	
都市計画費	公 園 費	15	971,405 (111.7%)	15	869,139
合 計		86	10,631,834 (119.9%)	125	8,860,235

※ 件数は、各年度の工事発注予定表の件数。

(2) 令和5年度 予算執行状況

ア 収入

款	項	目	節	収入済額	
使用料及び 手数料				円 134,274,994	
	使用料			134,274,994	
		土木使用料			134,274,994
				土木管理費使用料	1,388,534
				河川海岸費使用料	98,572,577
				都市計画費使用料	34,313,883
財産収入				43,668,275	
	財産運用収入			43,668,275	
		財産貸付収入			43,688,275
				土地建物等貸付収入	43,668,275
諸収入				3,122,732	
	立替収入			1,180,020	
		土木立替収入			1,180,020
				土木管理費立替収入	1,180,020
	雑入				1,942,712
		雑入			1,942,712
			土木費雑入	1,942,712	
				181,086,001	

イ 支 出

款	項	目	支 出 額
総務費			円 43,542,680
	総務管理費		12,217,468
		一般管理費	6,577,180
		財産管理費	36,965,500
商工費			2,640,000
	商工総務費	新産業振興費	2,640,000
土木費			5,723,792,554
	土木管理費		74,135,988
		土木総務費	74,135,988
	河川海岸費		2,942,723,521
		河川維持費	980,205,944
		河川改修費	1,943,198,761
		水防費	19,318,816
	砂防費		1,960,285,638
		砂防維持費	18,261,743
		砂防施設等新設改良費	1,942,023,895
	都市計画費		746,647,407
		公園費	746,647,407
合 計			5,769,975,234

4 事務事業の実施状況

(1) 令和5年度 工事等執行状況

河川法及び急傾斜地法に基づき、河川改修及び急傾斜地の崩壊対策工事を執行し、自然災害を未然に防止し、県民生活の安全を守る都市環境の整備を実施しました。

河川及び急傾斜地の維持管理については、日頃からパトロールを通じて管内状況を把握し、状況に即応した適正な管理を行いました。

また、土砂災害防止法に基づき、建築物に損壊が生じ、住民に著しい危害が生じるおそれのある区域（土砂災害特別警戒区域；通称レッドゾーン）の調査及び指定に取り組み、県立都市公園及び都市緑地等についても、維持管理や再整備に関する工事を実施しました。

この他、上記関係法令等に基づく各種許認可事務を行うとともに、行政指導を実施したほか、不法係留船対策についても取り組み、河川等の適正な管理に努めました。

※ 当該年度契約実績ベース（前年度の繰越金、ゼロ県は含む）

目	細事業名	県 単		公 共		合 計	
		件数	執行額 (単位：円)	件数	執行額 (単位：円)	件数	執行額 (単位：円)
河川維持費	河川一般管理費	30	9,021,631	0	0	30	9,021,631
	係留船対策費	0	0	0	0	0	0
	河川維持一般管理費	206	46,950,803	0	0	206	46,950,803
	河川修繕費	157	752,603,148	0	0	157	752,603,148
	水防情報基盤 緊急整備事業費	35	116,916,777	5	54,647,300	40	171,564,077
	計	428	925,492,359	5	54,647,300	433	980,139,659
河川改修費	河川改修事業費	77	306,290,343	84	1,209,175,191	161	1,515,465,534
	河川維持改修事業費	12	103,276,177	0	0	12	103,276,177
	受託河川事業費	0	0	0	0	0	0
	河川再生事業費	0	0	14	305,384,639	14	305,384,639
	計	89	409,566,520	98	1,514,559,830	187	1,924,126,350
水防費	水防施設維持費	103	19,318,816	0	0	103	19,318,816

次ページへつづく

目	細事業名	県 単		公 共		合 計	
		件数	執行額 (単位：円)	件数	執行額 (単位：円)	件数	執行額 (単位：円)
砂防維持費	急傾斜地維持管理費	5	2,956,943	0	0	5	2,956,943
	急傾斜地施設改良費	9	15,304,800	0	0	9	15,304,800
	計	14	18,261,743	0	0	14	18,261,743
砂新防設 改良 等費	砂防関係事業調査費	0	0	40	555,251,500	40	555,251,500
	急傾斜地崩壊 対策事業費	215	633,087,471	67	746,461,329	282	1,379,548,800
	計	215	633,087,471	107	1,301,712,829	322	1,934,800,300
公園費	維持管理費	101	25,487,050	0	0	101	25,487,050
	指定管理費	6	356,632,000	0	0	6	356,632,000
	公園整備費	77	197,582,714	0	0	77	197,582,714
	都市公園整備費	0	0	16	165,065,000	16	165,065,000
	計	184	579,701,764	16	165,065,000	200	744,766,764
合 計		1,033	2,585,428,673	226	3,035,984,959	1,259	5,621,413,632

(2) 令和5年度 許認可等事務処理状況

許認可等の別		前年度 未処理 件 数	令 和 5 年 度				
			申請件数	許可	不許可	取下げ	未処理
河 川	河川占用	33	870	878 (24)	0	17 (9)	8
	河川工事	0	0	0	0	0	0
	河川保全区域内工事	0	8	8	0	0	0
	水利使用許可	0	0	0	0	0	0
	プレジャーボートの 保管場所に関する 条例等	0	0	0	0	0	0
急 傾 斜	急傾斜地区域内行為 許可・協議	11	394	387 (11)	0	6	12
	崩壊防止工事の届出・ 通知	0	7	7	0	0	0
土 砂 災 害 防 止	既着手の届出	0	1	1	0	0	0
	特定開発行為許可 ・協議	4	14	15 (4)	0	0	3
土 砂	土砂処理計画書届出	0	238	238	0	0	0
	土砂処理計画除外承認	0	17	17	0	0	0
	土砂埋立行為許可	0	2	2	0	0	0
公 園	公園設置・管理許可	0	7	7	0	0	0
	公園占用許可	3	42	43 (3)	0	2	0
	公園行為許可	4	54	52 (4)	0	5	1
境 界	境界確認	1	48	46 (1)	0	1	2
財 産	行政財産使用許可	0	0	0	0	0	0
	普通財産貸付	0	1	1	0	0	0
合 計		56	1,703	1,702 (47)	0	31 (9)	26

注：（ ）内数字は前年度分件数で内数とする。

5 令和6年度 主要事業

(1) 総括

■河川（県管理）の事業

「河川災害から、県民の‘いのち’を守る」ため、所管する6水系24河川において、「護岸や遊水地の整備等‘ハード対策」と、「氾濫開始相当水位の設定等‘ソフト対策」を進めています。

ハード対策については、「都市河川重点整備計画(新セーフティリバー)」に基づき、鶴見川及び境川水系は概ね60mm/hr(10年確率)、帷子川は概ね82mm/hr(50年確率)に対応できるよう改修を進めており、今年度は、鶴見川水系の恩田川や境川水系の柏尾川における新規遊水地整備などに重点的に取り組むとともに、大岡川水系の中村川において周辺まちづくりと連携した親水施設などの拠点整備を進めていきます。

ソフト対策については、市長が発令する避難情報の目安となる氾濫開始相当水位の検討を進めています。また、洪水浸水想定区域図の現地看板を設置し、洪水リスクを住民に正しく理解してもらえるよう努めるとともに、水位計や監視カメラを整備するなど、浸水被害を軽減するための避難や水防活動に役立つ河川防災情報を提供していきます。

■急傾斜地（がけ地）の事業

「土砂災害から県民の‘いのち’を守る」ため、「急傾斜地法に基づく防災施設の整備‘ハード対策」と、「土砂災害防止法に基づく土砂災害特別警戒区域の指定等‘ソフト対策」の両面から「総合的な土砂災害対策」を進めています。

今年度のハード対策については、日野1丁目地区（港南区）ほか計34箇所（予定）における急傾斜地崩壊対策工事を実施していくほか、県単独費の対象となる箇所については、令和4年度からの取り組みを継続し、施設整備に必要な地質調査等や区域指定の手続きを精力的に実施していきます。

また、ソフト対策については、土砂災害防止法で概ね5年ごとに基礎調査を行うものとしていることから、市内3区（金沢、栄、港南）において土砂災害警戒区域等の2巡目基礎調査（現地調査）を行うとともに、土砂災害特別警戒区域で対策工事等により区域指定の事由がなくなった場合に速やかに区域の解除ができるよう取り組んでまいります。

■都市公園等の事業

「県民に‘憩い’や‘ふれあい’等を提供する」ため、所管する3つの都市公園（保土ヶ谷、三ツ池、四季の森）と篠原園地および都市緑地において、施設の改修や設備更新を計画的かつ着実に進めながら、安全かつ適切な維持管理に努めています。

今年度は、保土ヶ谷公園の法面对策工、三ツ池公園のトイレ改築工、四季の森公園の階段改修工といった施設改修等工事やナラ枯れ対策のための伐採等、利用環境の改善などを進めていきます。

■不法係留船対策

「大岡川水系の各河川（日野川を除く。）における不法係留船対策を進める」ため、平成13年3月に、これらの対象河川を「重点的撤去区域」に指定し、行政代執行及び河川法に基づく簡易代執行を実施する等の取組を進め、平成29年度までに、大岡川水系から不法係留のプレジャーボートを一掃しました。

今年度も、大岡川水系に残る不法係留船について、引き続き、河川内係留の解消に向けて取り組んでいきます。

(2) 河川事業

ア 恩田川

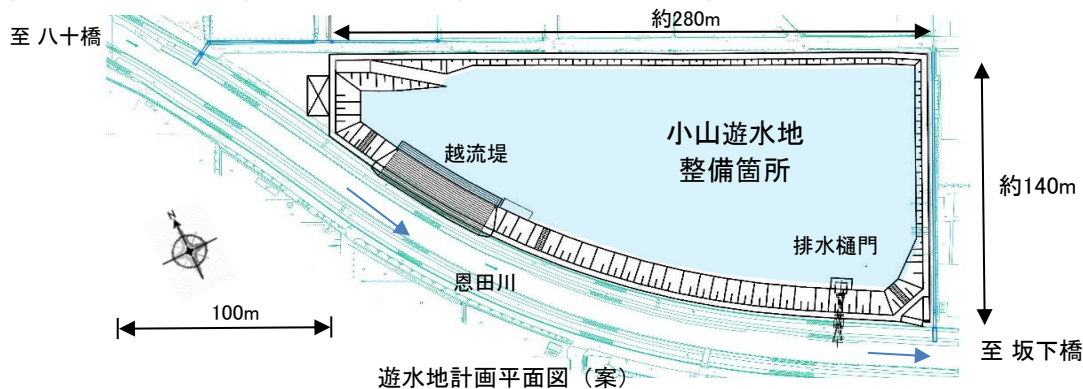
(ア) 事業概要

事業名	遊水地整備事業
河川名	一級河川 恩田川
事業箇所	緑区小山町
事業年度	平成30年度～
事業概要	面積 約3ha、容量 約10万m ³ 一級河川恩田川では、平成19年度策定の鶴見川水系河川整備計画に基づき、時間雨量概ね60mmの降雨に対応できるように護岸や遊水地の整備等を進めている。 このうち、遊水地の整備については、必要な事業用地の取得を進めるとともに、令和5年度より、遮水工等の遊水地工事に着手している。 令和6年度は、引き続き、用地の取得を進めつつ、令和11年度の供用開始に向けて、遊水地工事を進めていく。



(イ) 全体事業費 6,700 百万円

全体事業費	令和5年度まで	令和6年度以降
百万円	百万円	百万円
6,700	1,979	4,721



遊水地整備箇所写真 (八十橋より下流方向)



平成26年台風18号に伴う出水状況 (坂下橋下流約3km、鶴見川・恩田川合流点付近)

イ 大岡川

(ア) 事業概要

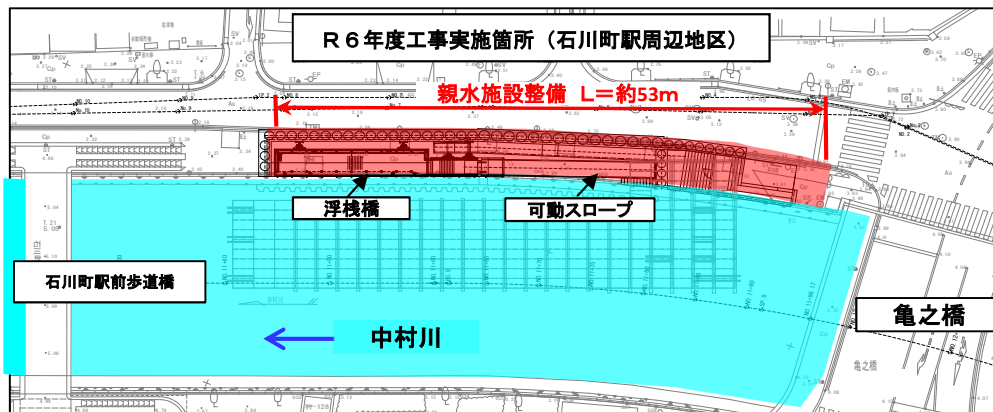
事業名	河川再生事業
河川名	二級河川中村川・堀川(大岡川水系)
事業箇所	南区花之木町～中区本町地先、 南区睦町～中区元町地先、 磯子区磯子一丁目地先
事業年度	平成8年度～令和8年度
事業概要	延長 L=6,781m 工事内容 親水護岸工 二級河川大岡川では、大岡川河川再生計画に基づき、河川周辺の街づくりとの連携を図りつつ、高度な水辺空間の創出、都市防災の強化を目的として親水施設等の整備を進め、計画されている9箇所の拠点整備地区のうち、5箇所の拠点整備が完成している。 令和6年度は、令和4年度より着手した、中村川の石川町駅周辺地区(中区石川町地先)の親水施設整備工事を進めるとともに、堀川の元町・中華街地区において、親水施設の調査・設計を行う。



(イ) 全体事業費 5,327 百万円

全体事業費	令和5年度まで	令和6年度以降
百万円	百万円	百万円
5,327	4,337	990

【平面図】



【完成イメージ】



【整備箇所全景】(石川町駅周辺地区)



ウ 柏尾川

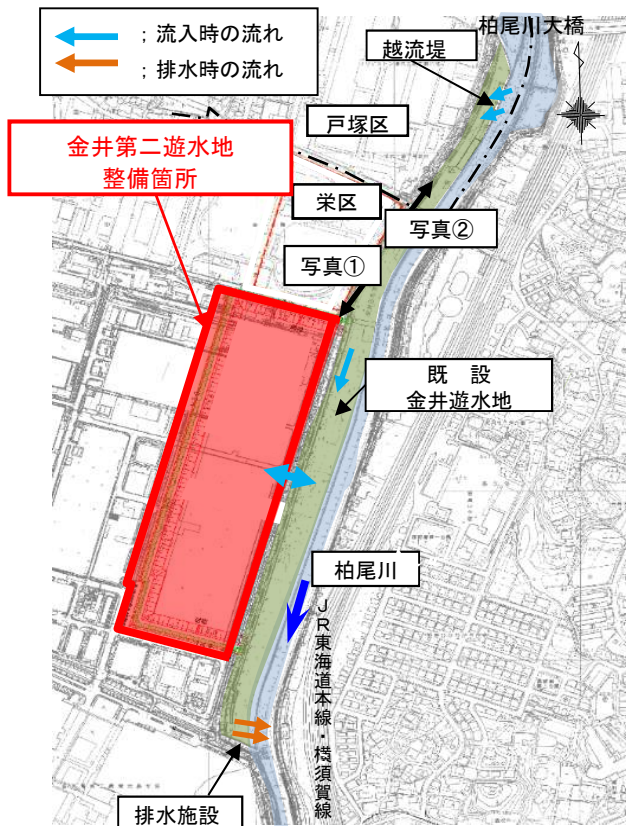
(ア) 事業概要

事業名	遊水地整備事業
河川名	二級河川 柏尾川
事業箇所	栄区金井町地内他
事業年度	平成26年度～
事業概要	面積 約8ha、容量 約31万m3 工事内容 遊水地工等
	二級河川柏尾川では、境川水系河川整備計画に基づき、都市洪水対策として遊水地等の整備を進めている。 現在、既設遊水地に隣接する工場跡地を利用した遊水地整備に取り組んでおり、令和4年11月に、事業に必要な全ての用地の取得が完了し、令和5年度から本格的に工事に着手している。令和6年度も引き続き、令和8年度の遊水地機能の暫定供用開始に向けて、遊水地工事を進めていく。



(イ) 全体事業費 17,000 百万円

全体事業費	令和5年度まで	令和6年度以降
百万円	百万円	百万円
17,000	12,355	4,645



金井第二遊水地整備箇所（写真①）



平成26年台風18号 出水状況（写真②）

(3) 急傾斜地（土砂災害対策）の事業

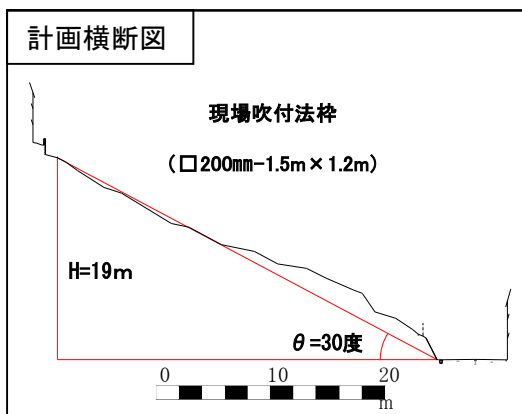
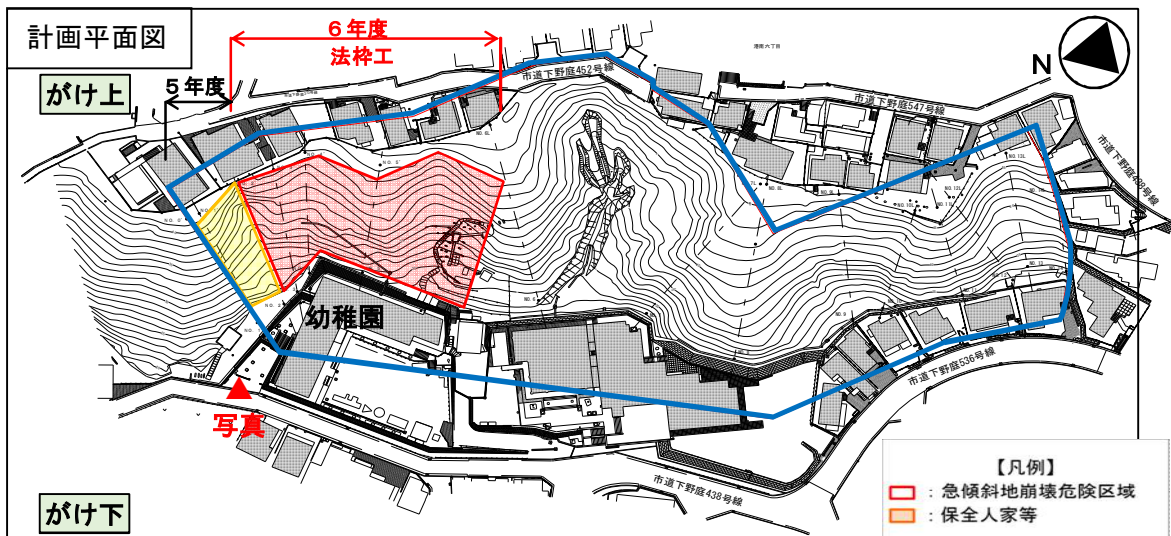
ア 事業概要

事業名	急傾斜地崩壊対策事業（公共）
区域名	日野1丁目地区
事業箇所	港南区日野一丁目
事業年度	令和3年度～令和7年度（予定）
区域の概要	令和5年8月10日指定告示 保全人家30戸
令和6年度	法枠工（L=60m）
<p>「日野1丁目地区」は、横浜市港南区に位置し、高さ6～20m、勾配30～60度の急傾斜地（がけ）です。</p> <p>脆弱ながけと人家が近接し、防災上の配慮が必要な方々が利用する幼稚園も立地していることから、急傾斜地崩壊対策事業を進めています。</p>	



イ 全体事業費 340 百万円

全体事業費	令和5年度まで	令和6年度以降
百万円	百万円	百万円
340	61	279



(4) 都市公園整備事業（保土ヶ谷公園）

ア 事業概要

事業名	都市公園整備事業
事業箇所	県立保土ヶ谷公園
事業年度	令和2～令和15年度（予定）
事業概要	法面対策工 ・法枠工 1式



イ 全体事業費 1,400 百万円

全体事業費	令和5年度まで	令和6年度以降
百万円	百万円	百万円
1,400	226	1,174

法面対策工

令和6年度施工箇所平面図

施工イメージ

標準断面図

(5) 不法係留船対策

県内統一の基本方針に基づき、船の種別ごとに、所有者への自主撤去の働きかけや強制撤去を進めます。

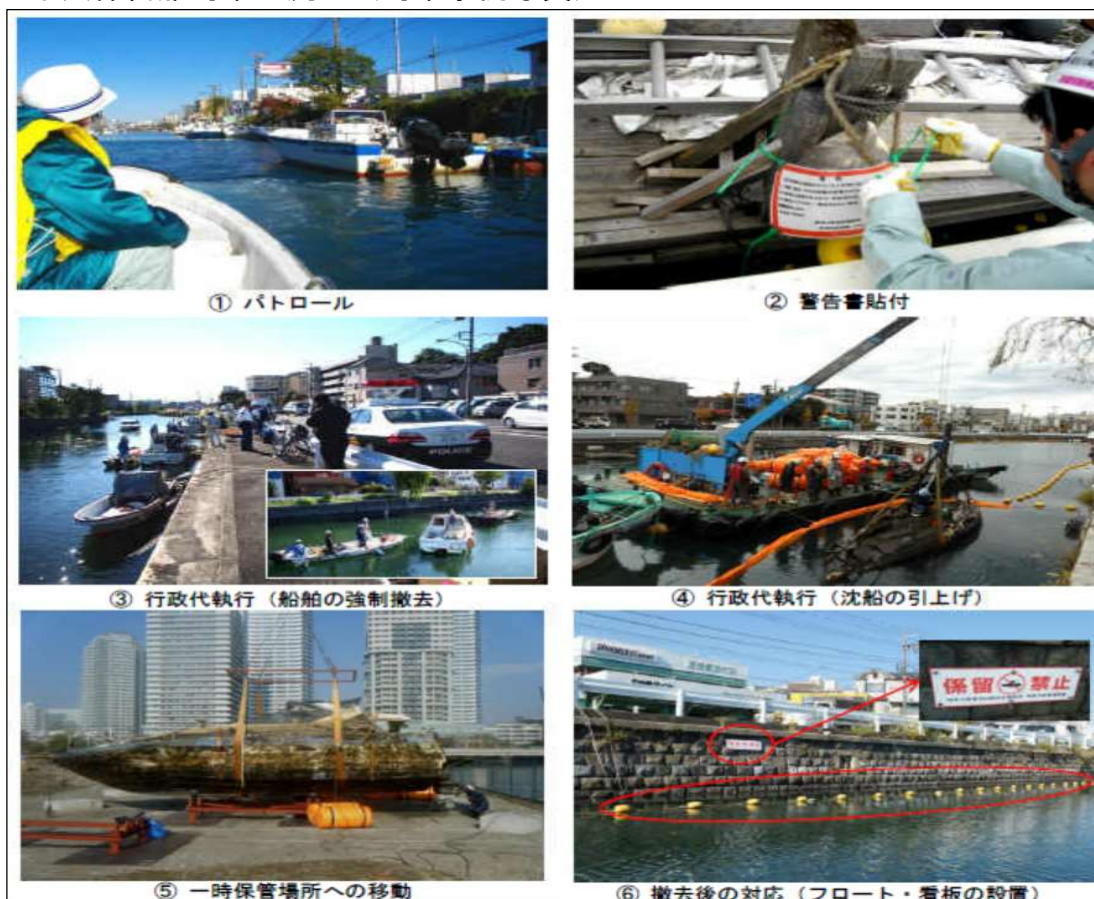
ア 不法係留船隻数の推移

	H8.10	H22.3	H23.3	H24.3	H25.3	H26.3	H27.3	H28.3	H29.3	H30.3	R1.3	R2.3	R3.3	R4.3	R5.3	R6.3
大岡川	143	71	21	18	15	16	16	15	18	18	18	19	19	25	25	26
大岡川 分水路	39	40	0	0	0	0	0	0	0	0	0	0	0	0	0	0
中村川・ 堀川	194	52	11	12	9	9	9	9	9	3	3	3	3	1	1	0
堀割川	286	158	179	171	157	154	135	113	43	33	33	33	32	27	27	23
合計	662	321	211	201	181	179	160	137	70	54	54	55	54	53	50	49

イ 河川別の行政代執行等実施状況 (H13.11~R2.3)

	行政代執行	簡易代執行	沈船処分	合計
大岡川	0	19	4	23
大岡川分水路	0	6	2	8
中村川	1	21	1	23
堀川	3	14	0	17
堀割川	33	62	2	97
合計	37	122	9	168

ウ 不法係留船対策の流れ (対策事例写真)



6 公有財産管理状況

(1) 行政財産

ア 土地

主管課 施設名	所在地	面積			価格		
		前年度末	令和5年度		前年度末	令和6年 3月31日 現在	
			増	減			
		m ²	m ²	m ²	m ²	千円	千円
県土整備経理課		5,050.77			5,050.77	943,892	943,892
横浜西合同庁舎	西区岡野2-12-20外	2,414.08			2,414.08	547,344	547,344
倉庫等	保土ヶ谷区仏向町	2,636.69			2,636.69	396,548	396,548
都市公園課		1,130,975.40			1,130,975.40	28,743,206	28,743,206
三ツ池公園	鶴見区三ツ池公園1-1外	273,564.69			273,564.69	10,520,888	10,520,888
三ツ池緑地	鶴見区梶山1-1016-1外	14,963.00			14,963.00	118,980	118,980
保土ヶ谷公園	保土ヶ谷区花見台4-2外	316,716.62			316,716.62	12,187,446	12,187,446
保土ヶ谷緑地	保土ヶ谷区仏向町816外	59,531.42			59,531.42	33,105	33,105
四季の森公園	緑区寺山町291外	466,199.67			466,199.67	5,882,787	5,882,787
砂防課		5,624.71			5,624.71	295,436	295,436
久保町	西区久保町27-6外	1,418.57			1,418.57	1,073	1,073
霞ヶ丘	西区霞ヶ丘47-11	27.85			27.85	2,709	2,709
石川町C	中区山手町205-18外	69.28			69.28	10,074	10,074
清水ヶ丘	南区清水ヶ丘60-2	15.00			15.00	857	857
山谷	南区山谷94-4外	436.00			436.00	3,351	3,351
神戸町	保土ヶ谷区神戸町116-18外	769.00			769.00	451	451
丸山一丁目	磯子区丸山1-395-2	1,837.96			1,837.96	176,788	176,788
岡村町B	磯子区岡村118-11外	262.38			262.38	15,715	15,715
片吹	金沢区片吹144-1	288.64			288.64	23,070	23,070
東山田町	都筑区東山田町1488-5外	500.03			500.03	61,348	61,348
計(17件)		1,141,650.88			1,141,650.88	29,982,534	29,982,534

イ 建物

主管課	施設名	所在地	延面積			価格		
			前年度末	令和5年度		令和6年 3月31日 現在	前年度末	令和6年 3月31日 現在
				増	減			
県土整備経理課			m ²	m ²	m ²	m ²	千円	千円
			6,512.54			6,512.54	1,445,261	1,445,261
	横浜西合同庁舎	西区岡野2-12-20	6,231.80			6,231.80	1,442,369	1,442,369
	倉庫等	保土ヶ谷区仏向町	165.24			165.24	2,127	2,127
	水防資材倉庫(小机)	港北区小机町地先	115.50			115.50	765	765
都市公園課			19,753.14			19,753.14	2,090,228	2,090,228
	三ツ池公園	鶴見区三ツ池公園1-1外	2,051.32			2,051.32	369,745	369,745
	保土ヶ谷公園	保土ヶ谷区花見台4-2外	16,908.01			16,908.01	1,638,627	1,638,627
	四季の森公園	緑区寺山町291外	793.81			793.81	81,856	81,856
	計(6件)		26,265.68			26,265.68	3,535,489	3,535,489

6 公有財産管理状況

(2) 管理指定普通財産

ア 土地

主管課 施設名	所在地	面積			価格		
		前年度末	令和5年度		令和6年 3月31日 現在	前年度末	令和6年 3月31日 現在
			増	減			
用地課		m ² 7,704.05	m ²	m ²	m ² 7,330.47	千円 387,349	千円 389,958
横治-県土整備事業用代替財産	鶴見区矢向3の485の1	158.08			158.08	25,475	25,475
横治川-派新田間川	西区楠町29の3	1.73			1.73	866	866
横治川-帷子川	保土ヶ谷区川島町351の6	96.72			96.72	3,807	3,807
横治川-帷子川	保土ヶ谷区仏向町205の20	725.21			725.21	127,632	127,632
横治川-帷子川	保土ヶ谷区天王町2の44の13	26.29			26.29	4,702	4,702
横治川-帷子川	保土ヶ谷区西谷町833の9	332.04			332.04	26,059	26,059
横治道-旧市道	保土ヶ谷区岩崎町41の3	1,391.06		440.58	950.48	747	510
横治川-矢上川	港北区日吉6の1524の3	221.76			221.76	26,032	26,032
横治川-平戸永谷川	戸塚区上柏尾町536の2	75.95			75.95	8,316	8,316
横治道-旧県道(戸塚区原宿4丁目)	戸塚区原宿4の227の4	0.00	67.00		67.00	0	2,846
横治川-大岡川	港南区笹下4の4717の2	400.11			400.11	37,622	37,622
横治川-大岡川	港南区笹下5の473の2	476.74			476.74	42,967	42,967
横治川-帷子川	旭区鶴ヶ峰1の104の1	2,059.00			2,059.00	36,698	36,698
横治川-恩田川	緑区中山2の1089の14	15.99			15.99	2,446	2,446
横治川-谷本川	青葉区鉄町8の2	838.72			838.72	14,678	14,678
横治川-鶴見川	都筑区川向町606の4	884.65			884.65	29,302	29,302
都市公園課		22,067.30			22,067.30	4,587,672	4,587,672
横公他-元保土ヶ谷公園	保土ヶ谷区星川3の404の95	1,758.09			1,758.09	30,538	30,538
横公他-元保土ヶ谷緑地	保土ヶ谷区星川3の404の2	456.59			456.59	24,257	24,257
篠原園地	港北区篠原台28の1	19,852.62			19,852.62	4,532,877	4,532,877
河港課		24,088.55			24,088.55	2,191,487	2,191,487
元豊田高等学校	栄区飯島町178	24,088.55			24,088.55	2,191,487	2,191,487
計(20件)		53,859.90	67.00	440.58	53,486.32	7,166,508	7,169,117

イ 建物

主管課 施設名	所在地	延面積			価格		
		前年度末	令和5年度		令和6年 3月31日 現在	前年度末	令和6年 3月31日 現在
			増	減			
都市公園課		m ² 24.83	m ²	m ²	m ² 24.83	千円 370	千円 370
篠原園地	港北区篠原台28の1	24.83			24.83	370	370

7 卷末資料

(1) 急傾斜地崩壊危険区域（各區別） 指定状況 一覧表

令和6年3月31日現在

鶴見区						
区域名	位置（住所）	整備状況	指定年月日	面積（ha）		
1	東寺尾町	鶴見区 寺谷二丁目	概成	S 46. 6. 15	0.88	
2	岸谷3丁目	鶴見区 岸谷三丁目	概成	S 51. 3. 2	1.28	
				S 57. 3. 31	0.27	
3	寺谷1丁目	鶴見区 寺谷一丁目	概成	S 55. 3. 28	0.42	
4	東寺尾中台	鶴見区 東寺尾中台	概成	S 58. 3. 31	1.10	
				H 23. 7. 12	0.12	
5	駒岡町	鶴見区 駒岡三丁目	概成	S 60. 3. 30	0.74	
6	岸谷1丁目東	鶴見区 岸谷一丁目	概成	S 61. 3. 18	0.20	
7	岸谷1丁目西	鶴見区 岸谷一丁目	概成	S 61. 3. 18	0.49	
				H 1. 12. 26	0.07	
8	上末吉	鶴見区 上末吉一丁目・四丁目	概成	S 62. 3. 31	1.89	
				H 18. 5. 16	0.22	
9	上末吉南	鶴見区 上末吉一丁目	概成	S 63. 3. 31	0.66	
				H 4. 3. 31	0.17	
				H 10. 3. 3	0.20	
10	駒岡町中郷	鶴見区 駒岡三丁目	概成	H 1. 3. 31	0.70	
11	鶴見1丁目	鶴見区 鶴見一丁目	概成	H 1. 3. 31	0.49	
12	下末吉旭町	鶴見区 下末吉五丁目	概成	H 1. 12. 26	0.46	
13	東寺尾6丁目	鶴見区 東寺尾六丁目	概成	H 2. 7. 13	1.59	
14	駒岡町神社前	鶴見区 駒岡三丁目	概成	H 3. 3. 30	2.10	
15	下末吉宮の下	鶴見区 下末吉五丁目	概成	H 3. 3. 30	0.41	
16	諏訪坂	鶴見区 諏訪坂	概成	H 4. 3. 31	0.39	
17	上末吉1丁目	鶴見区 上末吉一丁目	概成	H 4. 3. 31	0.51	
18	獅子ヶ谷町下神明	鶴見区 獅子ヶ谷二丁目	概成	H 4. 3. 31	0.70	
19	獅子ヶ谷町上神明	鶴見区 獅子ヶ谷三丁目	概成	H 4. 3. 31	0.66	
20	駒岡町中郷南	鶴見区 駒岡三丁目	概成	H 4. 3. 31	1.61	
21	上末吉北	鶴見区 上末吉四丁目	概成	H 4. 3. 31	0.75	
				H 20. 11. 18	0.03	
22	駒岡小学校	鶴見区 駒岡三丁目	概成	H 5. 3. 16	1.10	
23	駒岡公園前	鶴見区 駒岡四丁目	概成	H 5. 3. 16	0.89	
24	北寺尾1丁目	鶴見区 北寺尾一丁目	概成	H 6. 2. 22	0.39	
25	下末吉5丁目	鶴見区 下末吉五丁目	概成	H 6. 2. 22	0.43	
				H 8. 3. 26	0.11	
26	北寺尾神社前	鶴見区 北寺尾二丁目	概成	H 7. 3. 31	0.45	
27	獅子ヶ谷光明寺	鶴見区 獅子ヶ谷二丁目	概成	H 8. 3. 22	2.06	
28	獅子ヶ谷3丁目	鶴見区 獅子ヶ谷三丁目	概成	H 11. 3. 2	1.10	
29	寺谷1丁目北	鶴見区 寺谷一丁目	概成	H 12. 12. 26	0.25	
30	東寺尾東台	鶴見区 東寺尾東台	概成	H 13. 3. 23	0.43	
31	下末吉5丁目南	鶴見区 下末吉五丁目	概成	H 15. 1. 21	0.13	
32	諏訪坂南	鶴見区 諏訪坂	概成	H 16. 11. 26	0.09	
33	岸谷1丁目北	鶴見区 岸谷一丁目	概成	H 19. 11. 20	0.28	
34	馬場3丁目	鶴見区 馬場三丁目	概成	H 20. 10. 28	0.39	
				H 22. 3. 9	0.03	
35	上末吉1丁目南	鶴見区 上末吉一丁目	概成	H 21. 11. 20	0.10	
36	駒岡3丁目中	鶴見区 駒岡三丁目	概成	H 28. 8. 19	0.59	
37	上末吉1丁目西	鶴見区 上末吉一丁目	未着工	H 28. 10. 28	0.06	
38	鶴見2丁目A	鶴見区 鶴見二丁目	整備中	R 4. 9. 22	0.67	
39	鶴見2丁目B	鶴見区 鶴見二丁目	整備中	R 4. 9. 22	0.57	
計		39 箇所	概成36箇所		29.23	

神 奈 川 区

(1) 急傾斜地崩壊危険区域 (各區別) 指定状況一		位 置 (住所)	整備状況	指定年月日	面積 (ha)
1	台 町	神奈川県 台町	概 成	S 45.12.15 H 7. 3.31	1.21 0.07
2	二 本 榎	神奈川県 二本榎	概 成	S 56. 3.31	0.37
3	三 ッ 沢 下 町	神奈川県 栗田谷・三ッ沢下町	概 成	S 57. 2.26	0.38
4	三 ッ 沢 東 町	神奈川県 三ッ沢東町・三ッ沢下町	概 成	S 59. 3.31	0.33
5	白 幡 西 町 東 部	神奈川県 白幡西町	概 成	H 2. 3.31	0.55
6	二 本 榎 平 川	神奈川県 二本榎・平川町	概 成	H 2. 3.31	0.56
7	白 楽	神奈川県 白楽	概 成	H 5. 3.16	0.92
				H 7. 3.31	0.06
				H 18.12.12	0.54
8	松 見 町 2 丁 目 東	神奈川県 松見町二丁目	概 成	H 6. 2.22	0.51
9	松 見 町 2 丁 目 西	神奈川県 松見町二丁目	概 成	H 6. 2.22	0.82
10	松 本 町 6 丁 目	神奈川県 松本町六丁目	一部概成※	H 7. 3.31	0.27
11	三 ッ 沢 中 町	神奈川県 三ッ沢中町	概 成	H 9. 9. 2	0.18
12	三 ッ 沢 下 町 西	神奈川県 三ッ沢下町	概 成	H 10. 8.14	0.26
13	白 幡 上 町	神奈川県 白幡上町	概 成	H 11.12.28	0.25
14	三 ッ 沢 下 町 南	神奈川県 三ッ沢下町	概 成	H 15. 3.11	0.72
				H 18. 1.20	0.17
15	神 之 木 台	神奈川県 神之木台	概 成	H 17.10.21	0.25
16	松 見 町 3 丁 目 西	神奈川県 松見町三丁目	概 成	H 19. 6. 5	0.25
17	松 見 町 4 丁 目 南	神奈川県 松見町四丁目	概 成	H 19.10.30	0.10
18	浦 島 丘 七 島 町	神奈川県 浦島丘	概 成	H 21. 1.30	0.08
19	白 楽 北	神奈川県 白楽	概 成	H 21. 1.16	0.03
20	三 ッ 沢 上 町 西	神奈川県 三ッ沢上町	概 成	H 21. 6.30	0.13
21	台 町 西	神奈川県 台町	概 成	H 21.12.25	0.53
22	白 幡 向 町	神奈川県 白幡向町	概 成	H 23. 4.15	0.12
23	西 大 口	神奈川県 西大口	概 成	H 28.10. 7	0.01
24	松 見 町 3 丁 目 南	神奈川県 松見町三丁目	概 成	H 30.10. 5	0.12
計		24 箇所	概成23箇所		9.79

※「一部概成」は「概成」「整備中」に含まない。

西 区

(1) 急傾斜地崩壊危険区域(各區別) 指定状況一		位置 (住所)	整備状況	指定年月日	面積 (ha)
1	久保町	西区 東久保町・久保町	概成	S 46. 3. 30	1. 21
2	東久保町	西区 東久保町・久保町	概成	S 47. 1. 18	1. 84
3	浅間台	西区 浅間台	概成	S 49. 3. 1	3. 44
4	久保町B	西区 東久保町・久保町	概成	S 49. 3. 1	0. 48
5	戸部本町	西区 戸部本町・御所山町	概成	S 49.10. 1	1. 05
6	藤棚町	西区 藤棚町二丁目	概成	S 49.10. 1	1. 09
7	浅間町1丁目	西区 浅間町一丁目・二丁目 浅間台	概成	S 53.10. 31 H 3. 3. 30	2. 04 0. 65
8	霞ヶ丘	西区 霞ヶ丘	概成	S 54. 3. 6	0. 62
9	東久保町東台	西区 東久保町	概成	S 54. 3. 30	0. 53
10	宮崎町	西区 宮崎町	概成	S 54. 3. 30 H 1. 3. 31 H 4. 3. 31	0. 43 0. 31 0. 34
11	中央2丁目	西区 中央二丁目 西戸部町三丁目	概成	S 54. 3. 30	0. 29
12	南軽井沢	西区 南軽井沢	概成	S 55. 3. 28	2. 10
13	南軽井沢東	西区 南軽井沢	概成	S 55. 3. 28	2. 22
14	浅間台西	西区 浅間台	概成	S 55. 3. 28 S 60. 3. 30	0. 64 0. 29
15	東ヶ丘	西区 東ヶ丘	概成	S 56. 3. 31	0. 31
16	霞ヶ丘南	西区 霞ヶ丘	概成	S 56. 3. 31	0. 42
17	南軽井沢公園前	西区 南軽井沢 神奈川区 沢渡	概成	S 56. 3. 31	0. 56
18	藤棚稲荷台	西区 藤棚町二丁目	概成	S 57. 3. 5	0. 33
19	霞ヶ丘東	西区 霞ヶ丘	概成	S 59. 3. 31	0. 21
20	境の谷	西区 境之谷・藤棚町二丁目	概成	S 59. 3. 31	0. 40
21	浅間台北	西区 浅間台	概成	S 60. 3. 30	0. 94
22	宮ヶ谷町	西区 宮ヶ谷	概成	S 60. 3. 30	0. 77
23	赤門町2丁目	西区 赤門町二丁目	概成	H 2. 3. 31 H 4. 3. 31 H 13. 3. 23 H 19. 6. 5	1. 00 0. 28 0. 26 0. 07
24	霞ヶ丘西	西区 霞ヶ丘	概成	H 8. 3. 22	0. 11
25	藤棚町2丁目西	西区 藤棚町二丁目	概成	H 10. 2. 20	0. 27
26	東ヶ丘西	西区 赤門町二丁目・東ヶ丘	概成	H 11. 1. 12	0. 25
27	御所山	西区 御所山町	概成	H 11.12. 28	0. 07
28	藤棚町1丁目	西区 藤棚町一丁目	概成	H 16.12. 24	0. 29
29	東久保町南	西区 東久保町	概成	H 19. 8. 31	0. 13
30	戸部町1丁目	西区 戸部町一丁目	概成	H 20. 7. 1	0. 24
31	浅間町3丁目	西区 浅間町三丁目	概成	H 20. 7. 1	0. 32
32	境之谷西	西区 境之谷	概成	H 23. 6. 10	0. 20
計		32 箇所	概成32箇所		27. 00

中 区

(1) 急傾斜地崩壊危険区域 (各區別) 指定状況一	位 置 (住所)	整備状況	指定年月日	面積 (ha)
1	石川町3丁目	中区 石川町三丁目・山手町	概 成 S 45. 8.28	0.63
2	新山下2丁目	中区 新山下二丁目・山手町	概 成 S 45. 8.28	2.64
3	麦田2・3・4丁目	中区 麦田二丁目・四丁目 妙香寺台	概 成 S 45. 8.28 S 52.11.29 H 11. 3.31	0.86 0.09 0.17
4	大和2丁目	中区 大和二丁目・立野	概 成 S 45. 8.28 H 3. 3.30	1.95 0.15
5	本牧1丁目	中区 本郷町一丁目・三丁目	概 成 S 45. 8.28	1.26
6	打越	中区 打越・石川町五丁目	概 成 S 45.12.15	0.52
7	石川町B	中区 石川町二丁目・山手町	概 成 S 46. 3.30	0.41
8	新山下町B	中区 新山下一丁目・二丁目 山手町	概 成 S 46. 3.30	1.99
9	石川町C	中区 石川町三丁目・四丁目 石川町五丁目・山手町	概 成 S 46. 3.30	1.49
10	本牧満坂	中区 本牧満坂	概 成 S 46. 3.30	1.90
11	本牧町B	中区 本牧町一丁目	一部概成※ S 46. 3.30	1.62
12	間門町	中区 本牧間門	概 成 S 46. 3.30 H 12. 3.31	1.10 0.41
13	上野町	中区 上野町三丁目 麦田町四丁目 妙香寺台	概 成 S 46. 3.30 S 53. 3.31 H 2. 3.31	1.11 0.11 0.40
14	根岸町	中区 磯子区 根岸旭台 東町	概 成 S 46. 3.30	4.47
15	元町	中区 元町五丁目・山手町	概 成 S 46. 3.30	1.41
16	元町B	中区 元町五丁目・山手町 石川町一丁目	概 成 S 46. 3.30	1.43
17	小港町	中区 小港町一丁目・山手町	概 成 S 46. 3.30	0.59
18	北方町	中区 北方町一丁目・山手町	概 成 S 46. 3.30	3.62
19	北方町B	中区 北方町一丁目・山手町 小港一丁目	概 成 S 46. 3.30	3.28
20	本牧満坂B	中区 本牧満坂	概 成 S 46. 3.30 H 1.12.26	1.72 0.21
21	本牧満坂C	中区 本牧満坂	概 成 S 46. 3.30	2.02
22	本牧満坂D	中区 本牧満坂・本牧町二丁目	概 成 S 46. 3.30	3.16
23	本牧町C	中区 本牧町二丁目	概 成 S 46. 3.30	7.01
24	本牧町D	中区 本牧町二丁目	概 成 S 46. 3.30	2.01
25	本郷町	中区 西之谷町・本郷町三丁目	概 成 S 46. 3.30	0.93
26	本郷町B	中区 本郷町三丁目	概 成 S 46. 3.30	0.91
27	本郷町C	中区 本郷町三丁目	概 成 S 46. 3.30	1.68
28	本郷町D	中区 本郷町三丁目	概 成 S 46. 3.30	0.95
29	本郷町E	中区 本郷町三丁目	概 成 S 46. 3.30	0.65
30	西之谷町	中区 西之谷町	概 成 S 46. 3.30	1.01
31	西之谷町B	中区 西之谷町	概 成 S 46. 3.30 H 1.12.26	1.74 0.99
32	西之谷町C	中区 西之谷町	概 成 S 46. 3.30	1.55
33	鷺山	中区 鷺山	概 成 S 46. 3.30 H 1. 3.31 H 2. 3.31 H 12. 3.31 H 24. 3. 9	0.77 0.26 0.59 0.21 0.07
34	大和町B	中区 大和町一丁目・二丁目	概 成 S 46. 3.30	1.00

区 域 名		位 置 (住 所)		整備状況	指定年月日	面積 (ha)
35	山 手 町	中区	上野町三丁目・四丁目 山手町	概 成	S 47. 2. 10	1. 30
36	西 之 谷 町 D	中区	西之谷町	概 成	S 47. 3. 17	2. 99
37	根 岸 町 B	中区	根岸町二丁目・滝ノ上 根岸旭台・根岸加曽台	概 成	S 47. 3. 17	5. 91
38	間 門 町 D	中区	本牧間門	概 成	S 47. 3. 17	0. 83
39	間 門 町 E	中区	本牧間門	概 成	S 47. 3. 17	0. 53
40	本 牧 荒 井	中区	本牧荒井	概 成	S 47. 3. 17	0. 93
41	本 牧 荒 井 B	中区	本牧荒井池袋	概 成	S 47. 3. 17 S 59. 3. 31	1. 03 0. 15
42	本 牧 緑 ヶ 丘	中区	本牧緑ヶ丘	概 成	S 47. 3. 17 H 3. 3. 30	0. 98 0. 22
43	打 越 B	中区	打越	概 成	S 47. 3. 28	0. 55
44	打 越 C	中区	打越・石川町五丁目	概 成	S 48. 3. 20	1. 30
45	山 手 町 B	中区	山手町	概 成	S 47. 3. 28	1. 82
46	柏 葉 町	中区	柏葉	概 成	S 48. 3. 20	0. 32
47	本 牧 1 丁 目 大 鳥	中区	本牧町一丁目 本郷町三丁目	概 成	S 55. 3. 28	0. 30
48	本 牧 1 丁 目 南	中区	本牧町一丁目	概 成	S 55. 3. 28	0. 51
49	根 岸 加 曽 台	中区	根岸一・二丁目 根岸加曽台	概 成	S 56. 3. 31	1. 11
50	柏 葉 町 北	中区	柏葉	概 成	S 57. 3. 5 H 4. 2. 1	0. 15 0. 09
51	柏 葉 町 東	中区	柏葉	概 成	S 58. 3. 31 H 13. 3. 30 H 25. 9. 6	0. 35 0. 32 0. 02
52	元 町 3 丁 目	中区	元町三丁目・山手町	概 成	S 58. 3. 31	1. 52
53	石 川 町 1 丁 目	中区	石川町一丁目	概 成	S 60. 3. 30 S 62. 3. 31 S 63. 12. 13	0. 16 0. 02 0. 17
54	北 方 町 西	中区	北方町一丁目	概 成	S 61. 3. 31 H 12. 3. 31	0. 29 0. 20
55	上 野 町 4 丁 目	中区	上野町四丁目	概 成	S 63. 3. 31	0. 60
56	大 芝 台	中区	大芝台	概 成	H 3. 3. 30	0. 77
57	本 牧 1 丁 目 大 鳥 西	中区	本牧町一丁目	概 成	H 3. 3. 30 H 5. 8. 10	0. 38 0. 14
58	新 山 下 3 丁 目	中区	新山下三丁目・山手町	概 成	H 4. 2. 1 H 19. 8. 28	0. 98 0. 45
59	西 竹 之 丸	中区	西竹之丸	概 成	H 4. 3. 31	0. 22
60	鷺 山 西	中区	鷺山	概 成	H 5. 3. 31	0. 20
61	間 門 町 2 丁 目	中区	本牧間門	概 成	H 5. 8. 10	0. 45
62	本 牧 間 門	中区	本牧間門	概 成	H 10. 3. 31	1. 10
63	池 袋	中区	池袋	一部概成※	H 10. 3. 31	0. 29
64	山 元 小 学 校 東 上	中区	西竹之丸・山元町三丁目	概 成	H 11. 3. 31	0. 26
65	馬 門 町 F	中区	本牧間門	概 成	H 11. 12. 28	0. 33
66	簗 沢 北	中区	簗沢	概 成	H 12. 3. 31 H 18. 12. 12	0. 10 0. 01
67	本 牧 元 町	中区	本牧元町	概 成	H 14. 3. 15	0. 95
68	本 牧 荒 井 C	中区	本牧荒井	概 成	H 18. 10. 10	1. 62
69	本 郷 町 3 丁 目	中区	本郷町三丁目	概 成	H 22. 1. 15	0. 05
70	本 牧 三 之 谷	中区	本牧三之谷	概 成	H 24. 5. 25	0. 19
71	鷺 山 北	中区	鷺山	概 成	H 27. 11. 6	0. 11
計		71 箇所		概成69箇所		96. 32

※「一部概成」は「概成」「整備中」に含まない。

南 区

(1) 急傾斜地崩壊危険区域 (各區別) 指定状況一		位 置 (住所)	整備状況	指定年月日	面積 (ha)
1	清 水 ケ 丘	南区 清水ケ丘	概 成	S 46. 3. 30	4. 27
2	蒔 田 町	南区 蒔田町	概 成	S 46. 3. 30	1. 75
3	永 田 町	南区 永田東一丁目・二丁目	概 成	S 46. 3. 30	2. 00
4	山 谷	南区 山谷・八幡町 中村町四丁目	概 成	S 46. 6. 15	5. 92
5	庚 台	南区 庚台	概 成	S 47. 1. 18	1. 99
6	清 水 ケ 丘 B	南区 清水ケ丘	概 成	S 47. 1. 18	0. 48
				S 63. 3. 31	0. 27
				S 4. 3. 31	0. 17
7	堀 の 内 町	南区 堀ノ内町一丁目	概 成	S 47. 3. 28	1. 86
8	大 岡 町	南区 大岡一丁目	概 成	S 47. 3. 28	2. 54
9	大 岡 町 B	南区 大岡一丁目	概 成	S 47. 3. 28	1. 74
10	三 春 台	南区 三春台・西仲町三丁目	概 成	S 47. 3. 28	2. 24
11	西 仲 町	南区 西仲町二丁目・三春台	概 成	S 47. 3. 28	1. 57
12	清 水 ケ 丘 C	南区 清水ケ丘	概 成	S 48. 3. 20	0. 21
13	中 里 町	南区 中里町二丁目	概 成	S 48. 3. 20	1. 37
14	井 土 ケ 谷 上 町	南区 井土ケ谷上町・弘明寺町	概 成	S 49. 3. 1	2. 35
15	中 村 町	南区 中村町一丁目	概 成	S 49. 3. 1	0. 86
16	中 村 町 B	南区 中村町一丁目・二丁目 唐沢	概 成	S 49. 3. 1	1. 68
17	弘 明 寺 町	南区 弘明寺町・中里町	概 成	S 49. 3. 1	1. 14
18	清 水 ケ 丘 D	南区 清水ケ丘	概 成	S 49. 3. 1	2. 86
19	堀 之 内 町 B	南区 堀ノ内町一丁目	概 成	S 49. 10. 1	1. 45
		磯子区 丸山一丁目			
20	蒔 田 町 B	南区 蒔田町・大岡一丁目	概 成	S 49. 10. 1	1. 56
				H 12. 3. 31	0. 20
21	中 村 町 C	南区 中村町五丁目	概 成	S 49. 10. 1	1. 58
				H 13. 8. 14	0. 04
22	永 田 町 B	南区 永田東一丁目	概 成	S 49. 10. 1	1. 54
				H 22. 2. 23	0. 08
23	庚 台 B	南区 庚台	概 成	S 51. 3. 2	3. 53
24	大 岡 5 丁 目	南区 大岡五丁目	概 成	S 52. 11. 29	0. 35
		港南区 上大岡東一丁目			
25	永 田 町 C	南区 永田東三丁目	概 成	S 53. 3. 31	0. 68
		南太田四丁目			
26	堀 の 内 町 C	南区 堀ノ内町一丁目	概 成	S 53. 3. 31	0. 43
				H 2. 12. 11	0. 33
27	南 太 田 町 4 丁 目 北	南区 南太田四丁目	概 成	S 54. 3. 30	0. 51
28	南 太 田 町 4 丁 目 南	南区 南太田四丁目	概 成	H 11. 3. 31	0. 13
29	弘 明 寺 町 弘 岡	南区 弘明寺町	概 成	S 54. 3. 30	0. 88
30	永 田 町 町 田	南区 永田東三丁目	概 成	S 54. 3. 30	0. 50
				H 19. 1. 12	0. 06
30	永 田 町 町 田	南区 永田東三丁目	概 成	S 56. 3. 31	0. 97
				S 63. 12. 13	0. 05
31	中 村 町 2 丁 目	南区 中村町二丁目・八幡町	概 成	S 56. 3. 31	0. 29
				H 16. 3. 30	0. 57
32	堀 ノ 内 町 2 丁 目	南区 堀ノ内町二丁目	概 成	S 56. 3. 31	0. 29
				H 16. 3. 30	0. 57
33	大 岡 3 丁 目	南区 大岡三丁目	概 成	S 57. 3. 12	1. 55
				S 57. 3. 12	0. 36
				S 58. 3. 31	0. 20
				H 7. 3. 31	0. 21
				H 16. 12. 24	0. 19

区 域 名		位 置 (住 所)		整備状況	指定年月日	面積 (ha)
34	大 岡 3 丁 目 西	南区	大岡三丁目	概 成	S 58. 3. 31	0. 56
35	山 谷 南	南区	山谷	概 成	S 58. 3. 31	0. 83
36	中 里 2 丁 目	南区	中里二丁目	概 成	S 58. 3. 31	0. 74
37	永 田 南 2 丁 目	南区	永田南二丁目	概 成	S 58. 3. 31 H 24. 8. 10	1. 17 0. 21
38	蒔 田 町 会 下	南区	蒔田町	概 成	S 58. 3. 31	0. 60
39	中 村 町 1 丁 目	南区	中村町一丁目	概 成	S 59. 3. 31	0. 83
40	永 田 東 1 丁 目	南区	永田東一丁目	概 成	S 59. 3. 31 H 22. 4. 13	0. 59 0. 13
41	大 岡 5 丁 目 東	南区	大岡五丁目	概 成	S 59. 3. 31 H 63. 3. 31	0. 48 0. 13
42	南 太 田 町 2 丁 目	南区	南太田二丁目	概 成	S 59. 3. 31	0. 82
43	大 岡 町 1 丁 目	南区	大岡町一丁目	概 成	S 61. 3. 31	0. 90
44	永 田 北 1 丁 目	南区	永田北一丁目	概 成	S 62. 3. 31	0. 49
45	永 田 東 1 丁 目 B	南区	永田東一丁目	概 成	S 62. 3. 31	0. 41
46	蒔 田 町 原	南区	蒔田町	概 成	S 62. 3. 31 H 4. 2. 1	0. 58 0. 18
47	南 太 田 町 1 丁 目	南区	南太田一丁目	概 成	S 63. 3. 31	1. 47
48	大 岡 5 丁 目 小 谷 戸	南区	大岡五丁目	概 成	H 1. 3. 31	0. 77
49	弘 明 寺 町 東	南区	弘明寺町	概 成	H 2. 1. 26 H 11. 3. 31	0. 43 0. 15
50	八 幡 町	南区	八幡町	概 成	H 2. 3. 31	0. 25
51	大 岡 5 丁 目 大 谷 戸	南区	大岡五丁目	概 成	H 3. 3. 30	0. 95
52	南 太 田 4 丁 目	南区	南太田四丁目	概 成	H 3. 3. 30	0. 19
53	堀ノ内町2丁目南	南区	堀ノ内町二丁目	概 成	H 4. 3. 31	0. 65
54	永 田 町 中 央	南区	永田北一丁目	概 成	H 5. 8. 10	0. 32
55	六 ツ 川 1 丁 目	南区	六ツ川一丁目	概 成	H 6. 3. 31 H 13. 3. 30	0. 66 0. 02
56	三 春 台 東	南区	三春台	概 成	H 6. 3. 31	0. 35
57	平 楽	南区	平楽・中村町二丁目	概 成	H 6. 3. 31	0. 72
58	蒔 田 町 北	南区	蒔田町・堀ノ内町二丁目	一部概成※	H 7. 3. 31	0. 38
59	永 田 東 1 丁 目 C	南区	永田東一丁目	概 成	H 8. 3. 29	0. 29
60	南 太 田 町 3 丁 目 西	南区	南太田三丁目	一部概成※	H 8. 3. 29	0. 47
61	平 楽 北	南区	平楽・中村町三丁目	概 成	H 8. 3. 29 H 14. 3. 29	0. 24 0. 46
62	門 前 公 園 前	南区	堀ノ内町一丁目・二丁目	概 成	H 10. 3. 31	0. 28
63	永 田 東 2 丁 目	南区	永田東二丁目	概 成	H 11. 3. 31	0. 19
64	中 里 熊 野 神 社	南区	中里三丁目	概 成	H 11. 3. 31	0. 30
65	大 岡 若 宮 八 幡 宮	南区	大岡一丁目	概 成	H 11. 12. 28	1. 06
66	山 谷 北	南区	山谷	概 成	H 13. 3. 30	0. 07
67	蒔 田 町 三 殿 台 北	南区	蒔田町	一部概成※	H 13. 3. 30 H 15. 12. 19	0. 30 0. 31
68	中 里 4 丁 目 東	南区	中里四丁目	概 成	H 14. 3. 19	0. 48
69	八 幡 町 南	南区	八幡町	概 成	H 15. 3. 28	0. 58
70	南 太 田 4 丁 目 東	南区	南太田四丁目	概 成	H 15. 3. 28	0. 23
71	永 田 東 1 丁 目 中 央	南区	永田東一丁目	概 成	H 16. 3. 26	0. 50
72	井 土 ケ 谷 上 町 南	南区	井土ヶ谷上町 六ツ川一丁目	概 成	H 16. 12. 17	0. 65
73	永 田 北 3 丁 目	南区	永田北三丁目	概 成	H 17. 9. 27	0. 55
74	弘 明 寺 駅 北	南区	六ツ川一丁目	概 成	H 17. 12. 6	0. 15
75	永 田 南 1 丁 目	南区	永田南一丁目	概 成	H 18. 10. 20	0. 56
77	永 田 東 1 丁 目 東	南区	永田東一丁目	概 成	H 19. 8. 21	0. 05

区 域 名		位 置 (住 所)		整備状況	指定年月日	面積 (ha)
76	清 水 ケ 丘 E	南区	清水ケ丘	概 成	H 19. 8. 21	0. 07
78	六 ツ 川 1 丁 目 東	南区	六ツ川一丁目	一部概成※	H 19. 10. 30	0. 31
79	大 岡 3 丁 目 坂 上	南区	大岡三丁目	概 成	H 20. 4. 28	0. 18
80	永 田 東 3 丁 目	南区	永田東三丁目	概 成	H 22. 1. 15 H 23. 2. 8	0. 33 0. 06
81	三 春 台 西	南区	三春台	概 成	H 23. 6. 10	0. 04
82	庚 台 中 央	南区	庚台	概 成	H 24. 3. 9	0. 25
83	大 岡 1 丁 目 南	南区 磯子区	大岡一丁目 岡村四丁目	概 成	H 25. 10. 11	0. 07
84	中 里 2 丁 目 東	南区	中里二丁目	概 成	H 27. 7. 28	1. 07
85	庚 台 東	南区	庚台	未 着 工	H 28. 10. 7	0. 09
86	永 田 南 2 丁 目 北	南区	永田南二丁目	整 備 中	R 4. 6. 17	1. 10
計		86 箇所		概成80箇所		83. 76

※「一部概成」は「概成」「整備中」に含まない。

港 南 区

(1) 急傾斜地崩壊危険区域(各區別) 指定状況一		位 置 (住所)	整備状況	指定年月日	面積 (ha)
1	最 戸 町	港南区 最戸町	概 成	S 49. 3. 1	0.92
2	下 永 谷 町	港南区 下永谷三丁目	概 成	S 58. 3. 31	0.62
3	上 大 岡 東 1 丁 目	港南区 上大岡東一丁目	概 成	S 59. 3. 31	0.30
4	日 野 町	港南区 日野中央二丁目	概 成	S 63. 3. 31	1.52
5	大 久 保 2 丁 目	港南区 大久保二丁目	概 成	S 63.12.13	0.22
6	日 野 南 3 丁 目	港南区 日野南三丁目	概 成	H 4. 2. 1	0.65
7	日 野 9 丁 目	港南区 日野九丁目	概 成	H 4. 3. 31 H 10. 3. 31	0.50 0.13
8	笹 下 1 丁 目 東	港南区 笹下一丁目	概 成	H 5. 3. 16	1.19
9	笹 下 1 丁 目	港南区 笹下一丁目	概 成	H 6. 3. 25	0.54
10	港 南 5 丁 目	港南区 港南五丁目	概 成	H 6. 3. 25	0.24
11	日 野 公 園	港南区 日野中央一丁目	概 成	H 6. 3. 25 H 11. 3. 31	0.91 0.66
12	港 南 4 丁 目	港南区 港南四丁目	概 成	H 7. 3. 31	0.24
13	日 野 小 学 校 北	港南区 日野七丁目	概 成	H 11. 3. 31	0.42
14	上 大 岡 青 木 橋 西	港南区 港南一丁目	概 成	H 11. 3. 31	0.20
15	日 野 南 1 丁 目 東	港南区 日野南一丁目	概 成	H 14. 3. 15 H 16. 5. 18	0.48 0.02
16	日 野 南 1 丁 目	港南区 日野南一丁目	概 成	H 15. 3. 28	0.13
17	港 南 台 8 丁 目 東	港南区 港南台八丁目	概 成	H 15. 3. 28	0.41
18	港 南 1 丁 目 東	港南区 港南一丁目	概 成	H 17. 3. 1	0.10
19	笹 下 5 丁 目	港南区 笹下五丁目	概 成	H 20. 3. 18	0.10
20	港 南 2 丁 目	港南区 港南二丁目	概 成	H 21. 4. 14	0.04
21	上 大 岡 東 2 丁 目	港南区 上大岡東二丁目	概 成	H 21. 4. 14	0.09
22	日 野 8 丁 目	港南区 日野八丁目	概 成	H 22. 4. 13	0.47
23	日 野 9 丁 目 西	港南区 日野九丁目	概 成	H 22. 4. 13	0.17
24	日 野 南 2 丁 目 西	港南区 日野南二丁目	概 成	H 22. 8. 27	0.38
25	最 戸 2 丁 目	港南区 最戸二丁目	概 成	H 27.12. 8	0.17
26	笹 下 3 丁 目	港南区 笹下三丁目	概 成	H 31. 3. 1	0.22
27	日 野 1 丁 目	港南区 日野一丁目	整 備 中	R 5. 8. 10	1.14
28	野 庭 町	港南区 野庭町	整 備 中	R 5.12.26	0.31
計		28 箇所	概成26箇所		13.49

保 土 ヶ 谷 区

(1) 急傾斜地崩壊危険区域 (各別) 指定状況一		位 置 (住所)	整備状況	指定年月日	面積 (ha)
1	瀬戸ヶ谷町	保土ヶ谷区 瀬戸ヶ谷	概 成	S 45.12.25	2.42
2	西久保町	保土ヶ谷区 西久保町 西区 東久保町	概 成	S 47. 1.18	3.36
3	桜ヶ丘	保土ヶ谷区 桜ヶ丘一丁目	概 成	S 47. 3.28	0.54
4	星川町	保土ヶ谷区 星川一丁目・二丁目	概 成	S 47. 3.28	1.23
5	峰岡町	保土ヶ谷区 峰岡町一丁目	概 成	S 48. 3.20 H 13.11. 6	2.58 0.14
6	峰岡町 B	保土ヶ谷区 峰岡町二丁目	概 成	S 48. 3.20 H 11. 3. 2	1.95 0.11
7	宮田町	保土ヶ谷区 宮田町一丁目 西区 浅間町四丁目	概 成	S 48. 3.20	4.52
8	宮田町 B	保土ヶ谷区 宮田町二丁目・三丁目	概 成	S 48. 3.20	2.27
9	鎌谷町	保土ヶ谷区 鎌谷町	概 成	S 48. 3.20	5.42
10	神戸町	保土ヶ谷区 神戸町	概 成	S 48. 3.20	1.26
11	岩井町	保土ヶ谷区 岩井町	概 成	S 48. 3.20	3.86
12	瀬戸ヶ谷町 B	保土ヶ谷区 瀬戸ヶ谷町	概 成	S 48. 3.20	3.30
13	星川町 B	保土ヶ谷区 星川一丁目	概 成	S 49. 3. 1	4.54
14	月見台	保土ヶ谷区 月見台	概 成	S 49.10. 1	0.89
15	星川町 C	保土ヶ谷区 星川三丁目	概 成	S 49.10. 1	2.20
16	仏向町	保土ヶ谷区 仏向町	概 成	S 49.10. 1	3.79
17	峰岡町 2 丁目	保土ヶ谷区 峰岡町二丁目	概 成	S 53.10.31 H 13. 7. 3	1.79 0.05
18	峰岡町 1 丁目	保土ヶ谷区 峰岡町一丁目	概 成	S 54. 3.30	0.24
19	桜ヶ丘北	保土ヶ谷区 桜ヶ丘一丁目	概 成	S 56. 3.31	1.00
20	初音ヶ丘	保土ヶ谷区 初音ヶ丘	概 成	S 57.11.16	0.30
21	霞台	保土ヶ谷区 霞台	概 成	S 58. 3.31	0.66
22	保土ヶ谷駅前	保土ヶ谷区 岩井町	概 成	S 60. 3.30	0.26
23	法泉町西	保土ヶ谷区 法泉一丁目	未 着 工	S 60. 3.30	1.06
24	法泉町東	保土ヶ谷区 法泉二丁目	概 成	S 60. 3.30	1.01
25	保土ヶ谷 3 丁目	保土ヶ谷区 保土ヶ谷町三丁目	概 成	S 61. 3.18	0.64
26	西久保町西	保土ヶ谷区 西久保町	概 成	S 61. 3.18 H 28.12. 2	0.60 0.77
27	瀬戸ヶ谷町西	保土ヶ谷区 瀬戸ヶ谷町	概 成	S 61. 3.18	1.53
28	仏向町南	保土ヶ谷区 仏向町	概 成	S 62. 3.31 H 1.12.26	0.63 0.63
29	霞台東	保土ヶ谷区 霞台	概 成	S 62. 3.31 H 19.10.30	1.03 0.22
30	岩崎町	保土ヶ谷区 岩崎町	概 成	S 63. 3.31	0.89
31	瀬戸ヶ谷町東	保土ヶ谷区 瀬戸ヶ谷町	概 成	S 63.12.13	0.45
32	瀬戸ヶ谷町川上	保土ヶ谷区 瀬戸ヶ谷町	概 成	H 1.12.26	1.21
33	西久保町北	保土ヶ谷区 西久保町	概 成	H 2. 3. 31	1.40
34	仏向町北	保土ヶ谷区 仏向町	概 成	H 2. 3. 1 H 21.12.25	0.92 0.18
35	星川 2 丁目寺下	保土ヶ谷区 星川二丁目	概 成	H 3. 3.30	0.37
36	鎌谷町西	保土ヶ谷区 鎌谷町	概 成	H 3. 3.30 H 14. 3.19	0.33 0.10
37	上星川釜台町	保土ヶ谷区 上星川一丁目・釜台町	概 成	H 3. 3.30	1.17
38	峰岡町 2 丁目南	保土ヶ谷区 峰岡町二丁目	概 成	H 4. 3.31	0.16
39	鎌谷町北	保土ヶ谷区 鎌谷町	概 成	H 5. 3.16 H 14. 3.15	0.36 0.68
40	法泉 1 丁目	保土ヶ谷区 法泉一丁目	概 成	H 5. 3.16	1.26
41	岩井町北	保土ヶ谷区 岩井町	概 成	H 5. 3.16	0.72

区 域 名		位 置 (住 所)	整 備 状 況	指 定 年 月 日	面 積 (ha)
42	桜ヶ丘 1 丁目 南	保土ヶ谷区 桜ヶ丘一丁目	概 成	H 8. 3. 22 H 20. 7. 1	0. 21 0. 41
43	月 見 台 南	保土ヶ谷区 月見台	概 成	H 9. 3. 31	0. 32
44	川 島 町 南 原	保土ヶ谷区 川島町	概 成	H 10. 2. 20	0. 17
45	西 久 保 町 南	保土ヶ谷区 西久保町	概 成	H 10. 2. 20	0. 10
46	法 泉 町 3 丁 目	保土ヶ谷区 今井町	概 成	H 11. 1. 12	0. 16
47	月 見 台 B	保土ヶ谷区 月見台	概 成	H 11. 1. 12	0. 49
48	月 見 台 C	保土ヶ谷区 月見台	概 成	H 11. 1. 12	0. 35
49	和 田 2 丁 目	保土ヶ谷区 和田二丁目	概 成	H 11. 12. 28	0. 19
50	西 谷 富 士 山 神 社	保土ヶ谷区 西谷町	概 成	H 12. 1. 25	0. 75
51	瀬 戸 ヶ 谷 橋	保土ヶ谷区 瀬戸ヶ谷町	概 成	H 13. 7. 3	0. 20
52	東 川 島 町	保土ヶ谷区 東川島町	概 成	H 16. 12. 14 H 19. 10. 30 H 25. 12. 6	0. 49 0. 18 0. 27
53	今 井 町 多 子 谷	保土ヶ谷区 今井町	概 成	H 16. 12. 14	0. 93
54	上 星 川 2 丁 目 八 幡 通	保土ヶ谷区 上星川二丁目	概 成	H 17. 9. 27	0. 16
55	東 川 島 町 西	保土ヶ谷区 東川島町	概 成	H 19. 5. 11	0. 16
56	鎌 谷 町 中 央	保土ヶ谷区 鎌谷町	概 成	H 19. 10. 5	0. 18
57	狩 場 町	保土ヶ谷区 狩場町	概 成	H 19. 10. 5	0. 05
58	霞 台 南	保土ヶ谷区 霞台	概 成	H 20. 11. 18	0. 20
59	岩 井 町 北 中 央	保土ヶ谷区 岩井町	一部概成※	H 21. 12. 25	0. 62
60	上 菅 田 町 七 里 堀	保土ヶ谷区 上菅田町	概 成	H 21. 12. 25	0. 10
61	川 島 町 向 台	保土ヶ谷区 川島町	概 成	H 25. 10. 11 H 28. 10. 28	0. 62 0. 25
62	西 久 保 町 円 福 寺 西	保土ヶ谷区 西久保町	未 着 工	H 28. 8. 5	0. 25
63	新 井 町	保土ヶ谷区 新井町	概 成	H 28. 9. 6	0. 31
64	藤 塚 町	保土ヶ谷区 藤塚町	概 成	H 28. 10. 7	0. 16
65	東 川 島 町 南	保土ヶ谷区 東川島町	概 成	H 28. 10. 7	0. 03
計		65 箇所	概成62箇所		75. 31

※「一部概成」は「概成」「整備中」に含まない。

旭 区

(1) 急傾斜地崩壊危険区域(各區別) 指定状況一		位 置 (住 所)	整備状況	指定年月日	面積 (ha)
1	川 島 町	旭区 川島町	概 成	S 55. 3.28 S 60. 3.30	1.30 0.28
2	川 島 町 北	旭区 川島町・白根二丁目	概 成	S 55. 3.28	3.20
3	今 宿 南 町	旭区 今宿南町	概 成	S 61. 3.18	0.61
4	さ ち が 丘	旭区 さちが丘	概 成	H 14. 9.20	0.36
5	川 島 町 東	旭区 川島町	概 成	H 18.10.20 H 19. 7. 3	0.22 0.15
6	鶴 ヶ 峰 1 丁 目	旭区 鶴ヶ峰一丁目	概 成	R 4. 5.10	0.16
計		6 箇所	概成6箇所		6.28

磯子区

(1) 急傾斜地崩壊危険区域(各區別) 指定状況一		位置 (住所)	整備状況	指定年月日	面積 (ha)
1	丸山1丁目	磯子区 丸山町一丁目	概成	S 45. 8. 28 H 20. 1. 29	2. 96 0. 04
2	岡村町	磯子区 岡村四丁目	概成	S 45. 12. 15	2. 69
3	岡村町B	磯子区 岡村三丁目	概成	S 45. 12. 15	0. 79
4	岡村町C	磯子区 岡村四丁目 南区 大岡一丁目・蒔田町	概成	S 46. 3. 30	1. 81
5	杉田町	磯子区 杉田六丁目	概成	S 47. 3. 17	2. 89
6	杉田町B	磯子区 杉田五丁目	概成	S 47. 3. 17	2. 15
7	森町	磯子区 森二丁目	概成	S 47. 3. 17	3. 94
8	森町B	磯子区 森二丁目	概成	S 47. 3. 17 H 15. 3. 28 H 23. 2. 22	5. 04 1. 63 0. 19
9	森町C	磯子区 森五丁目	概成	S 47. 3. 17	5. 94
10	久木町	磯子区 久木町・磯子七丁目	概成	S 47. 3. 17	2. 55
11	磯子町	磯子区 磯子七丁目	概成	S 47. 3. 17 H 15. 3. 28 H 20. 3. 18	5. 36 0. 11 0. 03
12	滝頭町	磯子区 滝頭一丁目	概成	S 49. 3. 1	1. 41
13	岡村6丁目	磯子区 岡村六丁目	概成	S 52. 11. 29	1. 17
14	杉田町C	磯子区 杉田三丁目	概成	S 53. 3. 31	1. 35
15	岡村5丁目	磯子区 岡村五丁目	概成	S 53. 3. 31	0. 64
16	丸山1丁目公園前	磯子区 丸山一丁目	概成	S 54. 3. 30	0. 67
17	上町	磯子区 上町	概成	S 54. 3. 30	0. 70
18	岡村2丁目	磯子区 岡村二丁目	概成	S 54. 3. 30 H 9. 3. 31	0. 86 0. 76
19	磯子町山田	磯子区 磯子六丁目	概成	S 54. 12. 28	0. 65
20	馬場町	磯子区 馬場町	概成	S 55. 3. 28	1. 41
21	西根岸	磯子区 馬場町	概成	S 55. 3. 28 H 17. 3. 1	1. 29 0. 40
22	滝頭1丁目	磯子区 滝頭一丁目	概成	S 57. 3. 12	0. 36
23	岡村4丁目	磯子区 岡村四丁目	概成	S 57. 3. 12	0. 84
24	磯子町宮ノ下	磯子区 磯子四丁目	概成	S 58. 3. 31	1. 61
25	森5丁目	磯子区 森五丁目	概成	S 60. 3. 30	2. 38
26	森5丁目北	磯子区 森五丁目	概成	S 60. 3. 30	1. 37
27	岡村5丁目東	磯子区 岡村五丁目	概成	S 60. 3. 30	0. 91
28	栗木1丁目	磯子区 栗木一丁目	概成	S 62. 3. 31	1. 17
29	磯子6丁目	磯子区 磯子六丁目	概成	H 2. 1. 26 H 6. 3. 25 H 18. 5. 16	0. 51 0. 11 0. 16
30	岡村4丁目西	磯子区 岡村四丁目	概成	H 2. 1. 26	0. 32
31	森6丁目	磯子区 森六丁目	概成	H 2. 12. 11	0. 13
32	栗木2丁目	磯子区 栗木二丁目	概成	H 2. 12. 11	0. 41
33	磯子4丁目	磯子区 磯子四丁目	概成	H 3. 3. 30	1. 51
34	杉田3丁目	磯子区 杉田三丁目	概成	H 4. 3. 31	0. 76
35	森5丁目西	磯子区 森五丁目	概成	H 4. 3. 31	1. 00
36	田中1丁目	磯子区 田中一丁目	概成	H 4. 3. 31	1. 12
37	中原3丁目	磯子区 中原三丁目	概成	H 4. 3. 31	0. 62
38	坂下町	磯子区 坂下町	概成	H 5. 3. 23	0. 33
39	岡村2丁目西	磯子区 岡村二丁目	概成	H 5. 8. 10	0. 55
40	栗木1丁目北	磯子区 栗木一丁目	概成	H 6. 3. 25	0. 27
41	栗木2丁目南	磯子区 栗木二丁目	概成	H 7. 3. 31	0. 17

区 域 名		位 置 (住 所)	整 備 状 况	指 定 年 月 日	面 積 (ha)
42	岡 村 2 丁 目 南	磯子区 岡村二丁目	概 成	H 9. 3. 31 H 15. 3. 28 H 27. 11. 10	0. 67 0. 01 0. 04
43	田 中 2 丁 目	磯子区 田中二丁目	概 成	H 10. 3. 31	0. 31
44	森 6 丁 目 南	磯子区 森六丁目	概 成	H 11. 3. 31	0. 31
45	中 原 4 丁 目 東	磯子区 中原四丁目	概 成	H 12. 6. 23 H 15. 3. 28	0. 16 0. 06
46	上 中 里 神 社	磯子区 上中里町	概 成	H 12. 6. 23	0. 19
47	上 中 里 町 上 ノ 前	磯子区 上中里町	概 成	H 12. 6. 23	0. 12
48	岡 村 6 丁 目 南	磯子区 岡村六丁目	概 成	H 14. 3. 15 H 16. 3. 12	0. 10 0. 06
49	磯 子 3 丁 目	磯子区 磯子三丁目	概 成	H 14. 3. 15	0. 26
50	森 6 丁 目 南 下	磯子区 森六丁目	概 成	H 15. 3. 28	0. 36
51	岡 村 1 丁 目 南	磯子区 岡村一丁目	概 成	H 17. 11. 1	1. 22
52	磯 子 5 丁 目	磯子区 磯子五丁目	概 成	H 19. 6. 5 H 22. 4. 20 H 23. 4. 15	3. 28 0. 38 0. 14
53	磯 子 5 丁 目 北	磯子区 磯子五丁目	概 成	H 19. 6. 5	0. 84
54	岡 村 8 丁 目	磯子区 岡村八丁目	概 成	H 22. 3. 5	0. 10
55	岡 村 2 丁 目 寺 前	磯子区 岡村二丁目	概 成	H 23. 4. 8	0. 10
56	岡 村 1 丁 目	磯子区 岡村一丁目	概 成	H 23. 5. 6	0. 43
57	杉 田 6 丁 目	磯子区 杉田六丁目	概 成	H 25. 9. 6	0. 12
58	岡 村 4 丁 目 東	磯子区 岡村四丁目	概 成	H 27. 11. 10	0. 62
59	岡 村 6 丁 目 西	磯子区 岡村六丁目	概 成	H 30. 1. 26	0. 18
60	磯 子 3 丁 目 南	磯子区 磯子三丁目	概 成	R 4. 3. 4	0. 12
61	磯 子 2 丁 目	磯子区 磯子二丁目	概 成	R 4. 8. 5	0. 08
62	杉 田 9 丁 目	磯子区 杉田九丁目	概 成	R 4. 10. 7	0. 30
計		62 箇所	概成62箇所		76. 60

金 沢 区

(1) 急傾斜地崩壊危険区域(各區別) 指定状況一		位 置 (住所)	整備状況	指定年月日	面積 (ha)
1	六 浦 町	金沢区 六浦五丁目	概 成	S 45.12.25	3.77
2	六 浦 町 B	金沢区 六浦南二丁目	概 成	S 45.12.25	2.21
3	六 浦 町 C	金沢区 六浦五丁目	概 成	S 46. 3.30	2.25
4	六 浦 町 D	金沢区 六浦三丁目	概 成	S 46. 3.30	2.42
5	柴 町	金沢区 柴町	概 成	S 46. 3.30	3.38
6	柴 町 B	金沢区 柴町	概 成	S 46. 3.30	3.67
7	谷 津 町	金沢区 谷津町	概 成	S 47. 1.18 H 5. 3.28	2.08 0.05
8	片 吹	金沢区 片吹	概 成	S 47. 1.28	3.82
9	六 浦 町 E	金沢区 大道二丁目	概 成	S 47. 3.17	6.04
10	六 浦 町 F	金沢区 六浦南一丁目	一部概成※	S 47. 3.28 S 62. 3.31 H 23. 9.27	5.44 0.09 0.06
11	六 浦 町 G	金沢区 六浦五丁目	概 成	S 47. 3.28	0.65
12	富 岡 町	金沢区 富岡西二丁目	概 成	S 48. 3.20 H 2. 1.26	0.32 0.29
13	富 岡 町 B	金沢区 富岡東三丁目	概 成	S 48. 3.20	1.18
14	富 岡 町 C	金沢区 富岡東四丁目	概 成	S 48. 3.20	0.85
15	富 岡 町 D	金沢区 富岡東五丁目	概 成	S 48. 3.20 H 2.12.11	0.51 0.15
16	六 浦 町 H	金沢区 六浦南二丁目	概 成	S 48. 3.20 H 13. 3.30 H 22.12.17	1.21 0.21 0.01
17	谷 津 町 B	金沢区 谷津町	概 成	S 49. 3. 1	0.94
18	釜利谷町赤井谷	金沢区 釜利谷東三丁目	概 成	S 54. 3.20 H 12. 6.23	2.04 0.74
19	東 谷 津 町	金沢区 谷津町	概 成	S 54. 3.30 H 10. 3.31 H 19. 7.10	0.43 0.33 0.07
20	六 浦 川 町	金沢区 六浦三丁目	概 成	S 54.12.28 S 60. 3.30	1.56 0.10
21	六 浦 町 高 谷	金沢区 六浦東二丁目	概 成	S 56. 3.31 S 59. 3.31	1.40 0.03
22	六 浦 町 瀬 戸	金沢区 六浦一丁目・瀬戸	概 成	S 57. 3.12	0.72
23	六 浦 町 瀬 ケ 崎	金沢区 六浦東三丁目	概 成	S 57. 3.31 H 11. 3.31	1.57 0.41
24	谷 津 町 北	金沢区 谷津町	概 成	S 58. 3.31	1.77
25	釜利谷町坂本	金沢区 釜利谷東七丁目	概 成	S 59. 3.31 H 13. 3.30 H 17.11. 1	1.08 0.29 0.35
26	釜利谷町赤坂	金沢区 釜利谷東三丁目・四丁目	(再開・整備中) 概 成 概 成	S 59. 3.31 H 28.11.18 H 29. 3.31	3.40 0.61 0.13
27	瀬 戸 西	金沢区 瀬戸	概 成	S 59. 3.31	0.73
28	六 浦 1 丁 目	金沢区 六浦一丁目・瀬戸	概 成	S 61. 3.31	0.81
29	西 柴	金沢区 西柴一丁目・三丁目	概 成	S 62. 3.31	0.24
30	六 浦 町 三 艘	金沢区 六浦南一丁目	概 成	S 62. 3.31 H 12. 6.23 H 19.10.16	0.36 0.42 0.27
31	釜利谷町宮ヶ谷	金沢区 釜利谷東四丁目	(再開・整備中) 概 成	S 63. 3.31 H 8. 3.26	6.71 0.55

区 域 名		位 置 (住 所)	整 備 状 況	指 定 年 月 日	面 積 (ha)
32	釜 利 谷 町 赤 井 南	金 沢 区 釜 利 谷 東 三 丁 目	概 成	S 63. 3. 31 H 2. 12. 11 H 22. 10. 22	1. 56 0. 14 0. 27
33	六 浦 2 丁 目	金 沢 区 六 浦 二 丁 目	概 成	S 63. 3. 31 H 10. 3. 31 H 13. 3. 30	1. 23 0. 56 0. 17
34	谷 津 町 西	金 沢 区 谷 津 町	概 成	S 63. 12. 13	2. 89
35	柴 町 西	金 沢 区 柴 町	概 成 概 成 (拡大・整備中)	H 1. 3. 31 H 24. 4. 20 H 29. 12. 8	0. 65 0. 42 0. 37
36	六 浦 町 谷 戸 田	金 沢 区 六 浦 南 五 丁 目	概 成	H 1. 3. 31 H 6. 3. 25	0. 52 0. 23
37	釜 利 谷 町 赤 坂 東	金 沢 区 釜 利 谷 東 三 丁 目	概 成	H 2. 1. 26	1. 61
38	六 浦 町 三 艘 南	金 沢 区 六 浦 南 一 丁 目	概 成	H 2. 3. 31	0. 52
39	六 浦 町 三 艘 北	金 沢 区 六 浦 南 二 丁 目	概 成	H 2. 3. 31 H 9. 3. 31	0. 58 0. 86
40	富 岡 町 東	金 沢 区 富 岡 東 四 丁 目	概 成	H 2. 3. 31	0. 55
41	釜 利 谷 町 赤 井 西	金 沢 区 釜 利 谷 東 三 丁 目	概 成	H 2. 3. 31 H 13. 3. 30	0. 33 0. 37
42	瀬 戸 北	金 沢 区 瀬 戸	概 成	H 3. 3. 30 H 14. 1. 8	1. 64 2. 61
43	釜 利 谷 町 坂 本 東	金 沢 区 釜 利 谷 東 七 丁 目	概 成	H 3. 3. 30	1. 01
44	釜 利 谷 町 白 山 道 西	金 沢 区 釜 利 谷 南 二 丁 目	概 成	H 3. 3. 30	2. 17
45	大 道 1 丁 目	金 沢 区 大 道 一 丁 目	概 成	H 3. 3. 30 H 5. 3. 23	0. 52 0. 04
46	六 浦 町 瀬ヶ崎 台 北	金 沢 区 六 浦 南 一 丁 目	概 成	H 3. 3. 30	0. 68
47	六 浦 町 瀬ヶ崎 台 西	金 沢 区 六 浦 東 三 丁 目	一 部 概 成 込	H 4. 3. 31	1. 33
48	富 岡 東 3 丁 目	金 沢 区 富 岡 東 三 丁 目	概 成	H 4. 3. 31 H 19. 6. 15	0. 97 0. 15
49	富 岡 東 5 丁 目	金 沢 区 富 岡 東 五 丁 目	概 成	H 4. 3. 31 H 8. 3. 26	0. 66 0. 27
50	釜 利 谷 町 白 崎	金 沢 区 釜 利 谷 東 三 丁 目	概 成	H 4. 3. 31	0. 56
51	釜 利 谷 町 北 谷	金 沢 区 釜 利 谷 東 五 丁 目	概 成	H 4. 3. 31 H 9. 3. 31	2. 69 0. 09
52	釜 利 谷 町 赤 井 北	金 沢 区 釜 利 谷 東 三 丁 目	概 成	H 4. 11. 2 H 9. 3. 31	0. 31 0. 05
53	釜 利 谷 町 赤 坂 西	金 沢 区 釜 利 谷 東 四 丁 目	概 成	H 4. 11. 2 H 18. 6. 20	3. 42 0. 16
54	西 柴 北	金 沢 区 西 柴 一 丁 目・三 丁 目	概 成	H 5. 3. 16	0. 57
55	富 岡 東 3 丁 目 東	金 沢 区 富 岡 東 三 丁 目	概 成	H 5. 3. 16	0. 70
56	富 岡 東 3 丁 目 北	金 沢 区 富 岡 東 三 丁 目	概 成	H 5. 3. 23	0. 57
57	釜 利 谷 町 北 谷 東	金 沢 区 釜 利 谷 東 四 丁 目	概 成	H 5. 3. 23 H 22. 5. 28	0. 20 0. 13
58	六 浦 3 丁 目	金 沢 区 六 浦 三 丁 目	概 成	H 5. 3. 23	1. 05
59	金 沢 文 庫 駅 前	金 沢 区 谷 津 町	概 成	H 5. 3. 23 H 21. 11. 21	0. 38 0. 02
60	六 浦 町 西	金 沢 区 六 浦 五 丁 目	概 成	H 5. 3. 23	0. 51
61	釜 利 谷 東 5 丁 目	金 沢 区 釜 利 谷 東 五 丁 目	概 成	H 6. 3. 25	0. 37
62	金 沢 町	金 沢 区 金 沢 町	概 成	H 6. 3. 25 H 10. 3. 31	0. 64 0. 11
63	富 岡 東 5 丁 目 北	金 沢 区 富 岡 東 五 丁 目	概 成	H 6. 3. 25	0. 29
64	富 岡 東 4 丁 目	金 沢 区 富 岡 東 四 丁 目	概 成	H 6. 3. 31	0. 37
65	六 浦 2 丁 目 東	金 沢 区 六 浦 二 丁 目	概 成	H 6. 3. 31	0. 38

区 域 名		位 置 (住 所)		整備状況	指定年月日	面積 (ha)
66	釜利谷東7丁目	金沢区	釜利谷東七丁目	概 成	H 6. 3.31	0.58
67	釜利谷町白山道奥	金沢区	釜利谷南二丁目	概 成	H 7. 3.31	1.18
68	大 道 高 舟 台	金沢区	大道一丁目 高舟台一丁目	概 成	H 7. 3.31	0.26
					H 11.12.28	0.73
69	釜利谷東7丁目西	金沢区	釜利谷東七丁目	概 成	H 7. 3.31	0.50
70	六 浦 町 南 川	金沢区	六浦南四丁目・五丁目	(再開・整備中)	H 8. 2.20	0.95
				概 成	H 15. 3.28	0.52
				概 成	H 28. 9. 2	0.16
71	金 沢 町 西	金沢区	金沢町	概 成	H 8. 3.26	0.73
					H 11.11.28	0.29
72	富岡東堂ヶ谷戸A	金沢区	富岡東三丁目	概 成	H 8. 3.26	0.35
					H 19. 6.15	0.12
73	富岡東堂ヶ谷戸B	金沢区	富岡東三丁目	概 成	H 8. 3.26	0.16
74	富岡東堂ヶ谷戸C	金沢区	富岡東三丁目	概 成	H 8. 3.26	0.39
75	釜利谷東6丁目西	金沢区	釜利谷東六丁目	一部概成※	H 8. 3.26	0.83
				一部概成※	H 11.12.28	1.22
76	富岡東3丁目西	金沢区	富岡東三丁目	概 成	H 9. 3.31	0.26
77	能 見 台 北	金沢区	能見台通	概 成	H 9. 3.31	2.88
78	高舟台小学校南	金沢区	高舟台一丁目・大道一丁目	概 成	H 10. 3.31	0.18
79	六浦町瀬ヶ崎台南	金沢区	六浦東三丁目	概 成	H 10. 3.31	0.46
80	瀬 戸 東	金沢区	瀬戸	概 成	H 11. 3.31	0.55
81	富岡西2丁目南	金沢区	富岡西二丁目	概 成	H 12. 6.23	0.43
					H 18. 2.28	0.04
82	金 沢 八 景 西	金沢区	瀬戸	概 成	H 12.12.26	1.18
83	釜利谷東1丁目西	金沢区	釜利谷東一丁目 釜利谷南一丁目	概 成	H 13. 3.30	0.82
					H 17.11. 1	0.57
84	釜利谷南2丁目	金沢区	釜利谷南二丁目	概 成	H 13. 3.30	0.35
85	大道2丁目東	金沢区	大道二丁目	概 成	H 13. 3.30	0.59
86	富岡東1丁目北	金沢区	富岡東一丁目	概 成	H 13. 3.30	0.34
					H 18. 2.28	0.09
87	釜利谷東4丁目	金沢区	釜利谷東四丁目	概 成	H 15. 3.28	1.43
88	釜利谷東7丁目東	金沢区	釜利谷東七丁目	概 成	H 15. 3.28	0.55
89	六 浦 2 丁 目 南	金沢区	六浦二丁目	概 成	H 15. 3.28	0.15
					H 19.10. 5	0.36
90	大道1丁目西	金沢区	大道一丁目	概 成	H 15. 6.27	0.96
91	六浦町中央	金沢区	六浦南四丁目	概 成	H 16. 3.26	0.76
92	東朝比奈1丁目西	金沢区	東朝比奈一丁目	概 成	H 17.11. 1	0.53
93	大道1丁目北	金沢区	大道一丁目	概 成	H 17.11. 1	0.21
94	釜利谷小学校西	金沢区	釜利谷東六丁目	概 成	H 17.11. 1	0.40
95	金 沢 八 景 南	金沢区	瀬戸	概 成	H 17.12. 6	2.29
96	六浦東1丁目	金沢区	六浦東一丁目	概 成	H 18. 2.28	0.57
97	富岡東5丁目南	金沢区	富岡東五丁目	概 成	H 18. 2.28	0.04
98	六浦二丁目仲東	金沢区	六浦二丁目	概 成	H 18. 6.20	2.05
99	六浦5丁目諏訪神社西	金沢区	六浦五丁目	概 成	H 19. 4. 6	0.07
100	富岡西3丁目西	金沢区	富岡西三丁目	概 成	H 19. 5.11	0.20
101	釜利谷東6丁目	金沢区	釜利谷東六丁目	概 成	H 19. 5.15	0.13
102	大道六浦3丁目西	金沢区	大道一丁目・六浦三丁目	概 成	H 21. 3.10	1.05
103	釜利谷小学校北	金沢区	釜利谷東六丁目	概 成	H 21. 4.21	0.13
104	六浦瀬ヶ崎神社北	金沢区	六浦東一丁目	概 成	H 22. 1.15	0.06
					H 30.11. 6	0.04
105	朝 比 奈 町	金沢区	朝比奈町	一部概成※	H 22. 3. 5	0.93
106	朝 比 奈 町 内 割	金沢区	朝比奈町	概 成 (拡大・整備中)	H 22. 4.13	0.21
					R 5. 3.10	0.30

区域名	位置（住所）	整備状況	指定年月日	面積（ha）	
107	富岡東5丁目芋ヶ谷	金沢区 富岡東五丁目	概 成	H 22. 4. 20	0.12
108	釜利谷東7丁目北	金沢区 釜利谷東七丁目	概 成	H 22. 4. 30	0.70
109	釜利谷南2丁目西	金沢区 釜利谷南二丁目	概 成	H 22. 5. 28	0.51
110	六浦2丁目仲西	金沢区 六浦二丁目	概 成	H 22. 5. 28	1.19
111	富岡東1丁目	金沢区 富岡東一丁目	概 成	H 22. 8. 10	0.13
112	谷津町城山	金沢区 谷津町	概 成	H 23. 4. 1	0.26
113	六浦3丁目東	金沢区 六浦三丁目	概 成	H 23. 4. 8	0.19
114	大道2丁目	金沢区 大道二丁目	概 成	H 23. 5. 27	1.52
115	富岡西7丁目	金沢区 富岡西七丁目	概 成	H 24. 7. 24	0.10
116	六浦南5丁目	金沢区 六浦南五丁目	概 成	H 25. 2. 15	0.89
117	富岡東5丁目東	金沢区 富岡東五丁目	概 成	H 25. 7. 16	0.30
118	富岡東堂ヶ谷戸東	金沢区 富岡東三丁目	概 成	H 24. 9. 6	0.33
119	釜利谷南4丁目	金沢区 釜利谷南四丁目 釜利谷東七丁目	概 成	H 24. 9. 6	0.15
120	釜利谷東4丁目北	金沢区 釜利谷東四丁目	概 成	H 27. 7. 14	0.46
121	富岡東5丁目芋ヶ谷北	金沢区 富岡東五丁目	概 成	H 27. 9. 18	0.06
122	東朝比奈3丁目	金沢区 東朝比奈三丁目	概 成	H 30. 1. 19	0.21
123	大道高舟台西	金沢区 高舟台二丁目	概 成	H 30. 2. 20	0.81
124	東朝比奈1丁目	金沢区 東朝比奈一丁目	概 成	H 31. 1. 11	0.28
125	六浦東1丁目東	金沢区 六浦東一丁目	整備中	R 2. 7. 31	0.14
126	六浦東1丁目南	金沢区 六浦東一丁目	概 成	R 3. 7. 6	0.28
127	富岡西7丁目西	金沢区 富岡西七丁目	概 成	R 3. 7. 6	0.14
128	西柴南	金沢区 西柴三丁目・谷津町	概 成	R 3. 7. 13	0.68
129	東朝比奈1丁目北	金沢区 東朝比奈一丁目	概 成	R 4. 11. 4	0.37
130	西大道	金沢区 大道一丁目	未着工	R 6. 3. 5	0.05
計	130 箇所	概成124箇所			149.17

※「一部概成」は「概成」「整備中」に含まない。

港 北 区

(1) 急傾斜地崩壊危険区域 (各區別) 指定状況一		位置 (住所)	整備状況	指定年月日	面積 (ha)
1	鳥山町	港北区 鳥山町	概成	S 49.10.1	2.05
2	小机町	港北区 小机町	概成	S 52.11.29 H 29.10.24	1.67 0.18
3	新吉田町	港北区 新吉田町	概成	S 55.3.28 H 4.3.31	0.86 0.80
4	小机町北	港北区 小机町	概成	S 56.3.31	0.46
5	小机町愛宕	港北区 小机町	概成	S 57.3.5 H 17.1.7	0.53 0.43
6	太尾神明	港北区 大倉山二丁目	概成	S 59.3.31	0.81
7	太尾宮前	港北区 大倉山二丁目	概成	S 60.3.30	0.65
8	新吉田町東	港北区 新吉田町	概成	S 61.3.18 H 22.3.9	0.94 0.19
9	小机町西	港北区 小机町	概成	S 61.5.6	0.82
10	日吉5丁目	港北区 日吉五丁目	概成	S 62.3.31	0.75
11	新吉田四ッ家	港北区 新吉田町	概成	S 62.3.31	1.53
12	師岡町	港北区 師岡町	概成	S 63.3.31	1.25
13	太尾宮前中	港北区 大倉山二丁目	概成	S 63.3.31	1.09
14	太尾町東	港北区 大倉山二丁目	概成	S 63.3.31	2.03
15	小机町土井	港北区 小机町	概成	S 63.12.13	2.62
16	大豆戸町	港北区 大豆戸町	概成	S 63.12.13	1.62
17	新羽町中央	港北区 新羽町	概成	H 1.3.31	0.97
18	新吉田俵	港北区 新吉田町	概成	H 1.3.31	1.12
19	新吉田宮の下	港北区 新吉田町	概成	H 1.3.31	4.49
20	箕輪町諏訪下	港北区 箕輪町三丁目	概成	H 1.3.31	0.76
21	大曾根台まこも	港北区 大曾根台	概成	H 3.3.30	0.72
22	新羽町亀の甲山	港北区 新羽町	概成	H 3.3.30	2.88
23	新羽町中之久保	港北区 新羽町	概成	H 3.3.30	0.88
24	新羽町海老ヶ谷	港北区 新羽町	概成	H 3.3.30	1.39
25	日吉本町2丁目西	港北区 日吉本町二丁目	概成	H 3.3.30	1.16
26	箕輪町	港北区 箕輪町三丁目	概成	H 4.3.31	1.20
27	小机町宮の下北	港北区 小机町	概成	H 4.3.31	0.73
28	小机町宮の下南	港北区 小机町	概成	H 4.3.31	0.90
29	大曾根1丁目	港北区 大曾根一丁目	概成	H 4.3.31	0.26
30	鳥山町西	港北区 鳥山町	概成	H 5.3.16	2.30
31	新吉田北	港北区 新吉田町	概成	H 5.3.16	0.57
32	高田町	港北区 高田町	概成	H 5.3.16	0.30
33	大豆戸町東	港北区 大豆戸町	概成	H 6.2.22	0.68
34	大豆戸町東上	港北区 大豆戸町	概成	H 6.2.22	0.90
35	高田町西	港北区 高田町	概成	H 6.2.22	0.72
36	菊名5丁目	港北区 菊名五丁目	概成	H 6.2.22	0.55
37	太尾町北	港北区 大倉山六丁目	概成	H 6.3.25	1.32
38	太尾町北中	港北区 大倉山六丁目	概成	H 6.3.25	1.50
39	小机町矢ノ根	港北区 小机町	概成	H 7.3.31	1.46
40	綱島台公園	港北区 綱島台	概成	H 7.3.31	2.63
41	小机町土井東	港北区 小机町	概成	H 7.3.31 H 19.8.31	0.86 0.25
42	新吉田四ッ家西	港北区 新吉田町	概成	H 7.3.31	0.97
43	新吉田町学校前	港北区 新吉田町	概成	H 8.3.22	0.84
44	太尾町川岸	港北区 大倉山六丁目	概成	H 8.3.22	0.49
45	新羽町研究所前	港北区 新羽町	概成	H 8.3.22	1.15
46	新羽高校東	港北区 新羽町	概成	H 8.3.22	1.11
47	師岡町東	港北区 師岡町	概成	H 9.3.31	0.86

区 域 名		位 置 (住 所)		整備状況	指定年月日	面積 (ha)
48	樽 町 4 丁 目	港北区	樽町四丁目	概 成	H 9. 3. 31	0.96
49	新 羽 町 北 ノ 谷	港北区	新羽町	概 成	H 10. 9. 18	1.31
50	新 羽 町 北 ノ 谷 南	港北区	新羽町	概 成	H 11. 3. 31	0.51
51	仲 手 原 2 丁 目 北	港北区	仲手原二丁目	概 成	H 11. 12. 28	0.63
52	日 吉 本 町 3 丁 目 北	港北区	日吉本町三丁目	概 成	H 11. 12. 28	0.32
53	綱 島 西 1 丁 目	港北区	綱島西一丁目	概 成	H 12. 12. 26	0.27
54	鳥 山 町 馬 込	港北区	鳥山町	一部概成※	H 12. 12. 26	0.18
55	岸 根 町	港北区	岸根町	一部概成※	H 13. 12. 11	0.18
56	日 吉 本 町 5 丁 目	港北区	日吉本町五丁目	概 成	H 14. 3. 19	0.08
57	新 吉 田 町 具 々 田	港北区	新吉田町	概 成	H 15. 1. 28	1.37
58	菊 名 4 丁 目	港北区	菊名四丁目	概 成	H 15. 3. 11	0.21
59	大 曾 根 台	港北区	大曾根台	概 成	H 16. 11. 26	0.03
60	篠 原 東 2 丁 目	港北区	篠原東二丁目	概 成	H 18. 10. 10	0.63
61	太 尾 町 棒 田 谷	港北区	大倉山二丁目	一部概成※	H 18. 10. 10 H 20. 9. 30	1.93 0.08
62	高 田 東 3 丁 目 南 原	港北区	高田東三丁目	概 成	H 18. 10. 10	0.49
63	小 机 町 堀 崎	港北区	小机町	概 成	H 18. 10. 10	1.03
64	新 吉 田 町 表	港北区	新吉田町	概 成	H 18. 10. 10 H 19. 6. 5	0.81 0.04
65	新 吉 田 町 中 里	港北区	新吉田町	概 成	H 19. 10. 30	0.53
66	小 机 町 北 根 方	港北区	小机町	概 成	H 21. 1. 16 H 25. 12. 6	0.70 0.38
67	高 田 東 2 丁 目	港北区	高田東二丁目	概 成	H 23. 6. 21	0.06
68	菊 名 5 丁 目 南	港北区	菊名五丁目	概 成	H 24. 6. 22	0.07
69	日 吉 5 丁 目 西	港北区	日吉五丁目	概 成	H 28. 9. 16	0.21
70	仲 手 原 1 丁 目	港北区	仲手原一丁目	概 成	H 28. 11. 11	0.02
71	新 羽 町 中 窪	港北区	新羽町	未 着 工	H 29. 3. 17	0.51
計		71 箇所		概成67箇所		71.74

※「一部概成」は「概成」「整備中」に含まない。

緑 区

(1) 急傾斜地崩壊危険区域(各區別) 指定状況一		位 置 (住所)	整備状況	指定年月日	面積 (ha)
1	北 八 朔 町	緑区 北八朔町	概 成	S 61. 3.18	0.83
2	上 山 町 仲 の 町	緑区 上山二丁目	概 成	H 1. 3.31	0.96
3	鴨 居 町 南 通 り	緑区 鴨居町	概 成	H 1.10.27	2.73
4	西 八 朔 町 藤 林	緑区 西八朔町	概 成	H 1.12.26 H 11. 3. 2	1.65 0.13
5	上 山 町 西	緑区 上山二丁目	概 成	H 2. 7.13 H 10. 8.14	1.12 0.22
6	小 山 町 鳥 居 戸	緑区 小山町	概 成	H 3. 3.30	2.18
7	北 八 朔 下 根	緑区 北八朔町	概 成	H 3. 3.30	3.87
8	北 八 朔 寺 下	緑区 北八朔町	概 成	H 3. 3.30	3.43
9	上 山 町	緑区 上山一丁目・中山町	概 成	H 5. 3.16	0.57
10	上 山 町 北	緑区 上山一丁目	概 成	H 5. 3.16	0.45
11	長 津 田 2 丁 目	緑区 長津田二丁目	概 成	H 7. 3.31	0.24
12	長 津 田 3 丁 目	緑区 長津田三丁目	概 成	H 7. 3.31	0.11
13	青 砥 町	緑区 青砥町	概 成	H 7. 3.31	0.52
14	上 山 町 南	緑区 上山三丁目	未 着 工	H 9. 3.31	0.34
15	鴨 居 4 丁 目	緑区 鴨居四丁目	概 成	H 9. 9. 2	1.01
16	長 津 田 中 村	緑区 長津田町	概 成	H 10. 3. 3	2.88
17	長 津 田 2 丁 目 東	緑区 長津田二丁目	概 成	H 11. 3.31	0.35
18	長 津 田 中 村 南	緑区 長津田町	概 成	H 14. 7. 9	1.48
19	三 保 町 中 通	緑区 三保町	概 成	H 17.11. 1	0.34
20	長 津 田 町 深 田	緑区 長津田町	概 成	H 18. 2.28	0.12
21	長 津 田 6 丁 目	緑区 長津田六丁目	概 成	H 18. 2.28	0.12
22	台 村 町 中 村	緑区 台村町	概 成	H 20. 1.29	0.45
23	十日市場町神明下	緑区 十日市場町	概 成	H 20.10.28	0.05
24	長 津 田 2 丁 目 北	緑区 長津田二丁目	概 成	H 22. 4.30	0.09
25	三 保 町 中 通 南	緑区 三保町	概 成	H 22. 8.27	0.06
26	新 治 町 旭 谷	緑区 新治町	概 成	H 28. 9. 6	0.65
27	北 八 朔 町 山 下	緑区 北八朔町	概 成	H 31. 1.11	0.11
28	北 八 朔 町 山 下 西	緑区 北八朔町	概 成	H 30.10.26	0.01
計		28 箇所	概成27箇所		27.07

青 葉 区

(1) 急傾斜地崩壊危険区域(各區別) 指定状況一		位 置 (住所)	整備状況	指定年月日	面積 (ha)
1	鉄 町	青葉区 鉄町	概 成	H 4. 3. 31	0.44
2	新 石 川 日 向	青葉区 新石川一丁目	概 成	H 9. 3. 31	0.66
3	元 石 川 町	青葉区 元石川町	概 成	H 10. 2. 20	1.03
4	荏 田 町 小 黒	青葉区 荏田町	概 成	H 10. 2. 20	1.16
5	奈 良 町 宮 ノ 谷	青葉区 奈良町	概 成	H 20. 10. 28	0.22
6	恩 田 町 庚 申 谷	青葉区 恩田町	概 成	R 3. 7. 6	0.38
計		6 箇所	概成 6箇所		3.89

都 筑 区

区 域 名		位 置 (住所)	整備状況	指定年月日	面積 (ha)
1	池 辺 町	都筑区 池辺町	概 成	S 53. 3. 31 H 7. 3. 31 H 10. 3. 3	2.09 0.58 0.14
2	東 方 町	都筑区 東方町	概 成	S 53. 3. 31	0.92
3	東 山 田 町	都筑区 東山田町	概 成	S 57. 2. 26	0.73
4	南 山 田 町	都筑区 南山田町	概 成	S 62. 3. 31	1.86
5	池 辺 町 根 岸	都筑区 池辺町	概 成	H 1. 10. 27	0.93
6	東 山 田 町 下 根	都筑区 東山田町	概 成	H 3. 3. 30 H 7. 3. 31	0.43 0.05
7	池 辺 町 上 藪 根	都筑区 池辺町	概 成	H 3. 3. 30	0.81
8	南 山 田 町 西	都筑区 南山田町	概 成	H 5. 3. 16	0.61
9	大 棚 町	都筑区 大棚町	概 成	H 6. 2. 22	1.12
10	池 辺 町 中 里	都筑区 池辺町	概 成	H 8. 3. 22 H 15. 11. 11	0.20 0.03
11	折 本 町 新 宮 台	都筑区 折本町・東方町	概 成	H 11. 1. 12	1.67
12	折 本 町 西 原	都筑区 折本町	概 成	H 11. 3. 2	0.99
13	東 方 町 表	都筑区 東方町	概 成	H 15. 5. 30	0.71
14	池 辺 町 数 澤	都筑区 池辺町	概 成	H 24. 9. 28	0.12
15	南 山 田 町 かつら 坂	都筑区 南山田町	概 成	H 24. 10. 12	0.54
計		15 箇所	概成15箇所		14.53

戸 塚 区

(1) 急傾斜地崩壊危険区域(各區別) 指定状況一		位 置 (住所)	整備状況	指定年月日	面積 (ha)
1	戸 塚 町	戸塚区 戸塚町	概 成	S 49. 3. 1	0.57
2	舞 岡 町	戸塚区 舞岡町	概 成	S 61. 3.31	0.45
3	舞 岡 町 南	戸塚区 舞岡町	概 成	S 63. 3.31 H 6. 3.25	1.49 1.14
4	柏 尾 町	戸塚区 柏尾町	概 成	H 2. 1.26	0.57
5	名 瀬 町	戸塚区 名瀬町	概 成	H 2.12.11	0.38
6	矢 部 町 北	戸塚区 矢部町	概 成	H 2.12.11	0.39
7	吉 田 町	戸塚区 吉田町	概 成	H 3. 3.30	0.38
8	矢 部 町	戸塚区 矢部町	概 成	H 3. 3.30	0.38
9	平 戸 町 西	戸塚区 平戸町	概 成	H 4. 2. 1	0.60
10	戸 塚 4 丁 目	戸塚区 戸塚町	概 成	H 4. 3.31	0.50
11	矢 部 町 南	戸塚区 矢部町	一部概成※	H 6. 3.25 H 8. 3.29	0.76 0.14
12	矢 部 町 東	戸塚区 矢部町	概 成	H 6. 3.31 H 8. 3.29	0.39 0.09
13	戸 塚 町 北	戸塚区 戸塚町	概 成	H 7. 3.31	0.59
14	上 倉 田 町 堀 内	戸塚区 上倉田町	概 成	H 11.12.28	0.25
15	舞 岡 町 下 谷	戸塚区 舞岡町	一 部 概 成	H 12. 3.31	1.82
16	上 矢 部 町 北	戸塚区 上矢部町	概 成	H 13. 3.30	1.87
17	名 瀬 町 西	戸塚区 名瀬町	概 成	H 16. 3.26	1.82
18	舞 岡 町 下 谷 西	戸塚区 舞岡町	概 成	H 18. 3.28	1.33
19	戸 塚 町 2 丁 目	戸塚区 戸塚町	概 成	H 18. 7.11	0.31
20	舞 岡 町 古 屋 敷	戸塚区 舞岡町	概 成	H 19. 2.13	0.21
21	名 瀬 町 平 蔵 谷	戸塚区 名瀬町	概 成	H 19. 6. 5	1.44
22	上 矢 部 町	戸塚区 上矢部町	概 成	H 19.10. 5	1.91
23	品 濃 町	戸塚区 品濃町	一部概成※	H 19.12.21	0.30
24	名 瀬 町 長 丁 谷	戸塚区 名瀬町	概 成	H 21.10.28	0.58
25	矢 部 町 辻	戸塚区 矢部町	概 成	H 23. 3.25	0.31
26	下 倉 田 町	戸塚区 下倉田町	概 成	H 24. 7.10	0.13
27	戸 塚 町 浅 間 神 社	戸塚区 戸塚町	概 成	H 27. 8.14	0.24
28	名 瀬 町 栄 橋	戸塚区 名瀬町	概 成	R 3.11.26	0.86
29	汲 沢 五 霊 神 社	戸塚区 汲沢町	整 備 中	R 4. 3.11	0.16
30	下 倉 田 町 南	戸塚区 下倉田町	整 備 中	R 4.10.21	0.63
31	名 瀬 町 南	戸塚区 名瀬町	整 備 中	R 4.11.25	0.39
計		31 箇所	概成25箇所		23.38

※「一部概成」は「概成」「整備中」に含まない。

栄 区

(1) 急傾斜地崩壊危険区域 (各區別) 指定状況一		位 置 (住所)	整備状況	指定年月日	面積 (ha)
1	笠 間 町	栄区 笠間三丁目	概 成	S 57. 3. 5	0.68
2	長 沼 町	栄区 長沼町	概 成	H 57. 3. 12	1.56
3	笠 間 町 西	栄区 笠間五丁目	概 成	S 59. 3. 31	2.69
				H 24.10.30	0.21
4	公 田 町	栄区 公田町	概 成	S 60. 3. 30	0.79
				H 12. 3. 31	0.60
5	小 菅 ケ 谷 町	栄区 小菅ケ谷三丁目	概 成	S 60. 3. 30	0.98
6	公 田 町 南	栄区 公田町	概 成	S 61. 3. 31	0.99
7	小 菅 ケ 谷 町 東	栄区 小菅ケ谷三丁目	概 成	S 63.12.13	1.24
8	公 田 町 西	栄区 公田町	概 成	H 1. 3. 31	0.77
9	笠 間 町 東	栄区 笠間二丁目	概 成	H 3. 3. 30	0.20
10	公 田 町 北	栄区 公田町	概 成	H 4. 2. 1	0.30
				H 13. 3. 20	1.77
11	小 菅 ケ 谷 町 西	栄区 小菅ケ谷二丁目・飯島町	概 成	H 4. 3. 31	0.86
				H 8. 3. 29	0.45
12	長 尾 台	栄区 長尾台町	概 成	H 4.11. 2	5.09
				H 14. 3. 15	0.44
				H 16. 3. 12	0.50
13	小 菅 ケ 谷 町 北	栄区 小菅ケ谷四丁目	概 成	H 5. 3. 23	0.75
14	椎 郷	栄区 公田町	概 成	H 5. 3. 23	4.08
15	小 菅 ケ 谷 町 渡 戸	栄区 小菅ケ谷三丁目	概 成	H 6. 3. 31	1.86
16	小 菅 ケ 谷 中 央	栄区 小菅ケ谷二丁目	概 成	H 9. 3. 31	0.83
17	飯 島 町 東	栄区 飯島町	概 成	H 9. 3. 31	0.92
18	上 郷 町 西	栄区 上郷町	概 成	H 9. 3. 31	1.48
19	上 郷 町 東	栄区 上郷町	概 成	H 10. 3. 31	0.63
20	鍛 冶 ケ 谷 中 央	栄区 鍛冶ケ谷二丁目	概 成	H 11. 3. 31	1.18
				H 14. 3. 19	0.22
21	上 郷 町 市 民 の 森	栄区 上郷町	概 成	H 12. 3. 31	0.38
22	上 郷 町 北	栄区 上郷町	概 成	H 12. 3. 31	0.26
				H 15. 3. 28	0.03
23	長 沼 町 北	栄区 長沼町	概 成	H 13. 3. 30	0.42
24	長 沼 町 中 央	栄区 長沼町	概 成	H 14. 3. 19	0.95
25	柏 陽	栄区 柏陽	概 成	H 15. 3. 28	0.11
26	公 田 町 荒 井 沢	栄区 公田町	概 成	H 15. 3. 28	0.55
27	公 田 町 中 谷	栄区 公田町	概 成	H 16. 3. 26	0.82
28	飯 島 町 五 反 田	栄区 飯島町	概 成	H 18. 2. 28	0.83
29	長 沼 町 南	栄区 長沼町	概 成	H 19.12.21	0.29
30	上 郷 町 深 田	栄区 上郷町	概 成	H 22. 3. 5	0.30
31	長 沼 町 小 町	栄区 長沼町	概 成	H 23. 3. 25	0.14
32	笠 間 2 丁 目	栄区 笠間二丁目	概 成	H 24. 8. 7	0.34
33	小 菅 ケ 谷 2 丁 目 飯 島	栄区 小菅ケ谷二丁目・飯島町	概 成	H 24. 8. 10	1.07
34	笠 間 5 丁 目	栄区 笠間五丁目	一部概成※	H 24. 9. 7	0.54
計		34 箇所	概成33箇所		39.10

※「一部概成」は「概成」「整備中」に含まない。

泉 区

(1) 急傾斜地崩壊危険区域 (各區別) 指定状況 一		位 置 (住所)	整備状況	指定年月日	面積 (ha)
1	岡 津 町 北	泉区 岡津町	概 成	H 11. 3. 31	0. 52
2	新 橋 南	泉区 新橋町	概 成	H 18. 9. 8	0. 17
3	岡 津 町	泉区 岡津町	概 成	H 18. 10. 6	0. 56
4	新 橋 町	泉区 新橋町	整 備 中	R 5. 1. 27	0. 20
計		4 箇所	概成3箇所		1. 45

瀬 谷 区

区 域 名	位 置 (住所)	整備状況	指定年月日	面積 (ha)
1 阿 久 和 町	瀬谷区 阿久和南一丁目	概 成	S 60. 3. 30	1. 17
2 相 沢 4 丁 目	瀬谷区 相沢四丁目	概 成	H 14. 12. 17	0. 10
計		2 箇所	概成2箇所	1. 27

(2) 土砂災害特別警戒区域等指定状況 一覧表

令和6年4月1日現在

ア 土砂災害特別警戒区域（通称 レッドゾーン）指定状況【急傾斜地の崩壊】

区名	指定（解除）箇所	調査年度	告示年月日	告示番号	区域数	備考	
5 南 区	全域	H28・29	H30.9.11	第27号	138	当初・レッドゾーン指定	
		R2	R2.11.6	第401号 第402号	-1 1	1区域の一部解除【解除・指定】	
	港南区に隣接する南区の一部の区域	H30・R1・2	R3.2.5	第34号 第40号	-1 1	R調査に伴う解除 R調査に伴う指定	
		R2	R3.2.16	第55号 第56号	-2 1	それぞれ一部・全部解除【解除・指定】	
		R2	R3.3.23	第162号 第163号	-2 2	2区域のそれぞれ一部解除【解除・指定】	
		R3	R3.6.4	第437号 第438号	-1 1	1区域の一部解除【解除・指定】	
		R3	R3.6.8	第444号 第445号	-1 1	1区域の一部解除【解除・指定】	
		R3	R4.3.8	第84号 第85号	-1 1	1区域の一部解除【解除・指定】	
		R3	R4.3.25	第133号 第136号	-2 2	2区域の一部解除【解除・指定】	
		R4	R4.6.7	第263号 -	-1 0	1区域の解除【解除】	
		R4	R4.6.24	第282号 第283号	-1 1	1区域の一部解除【解除・指定】	
		R4	R4.8.2	第333号 第334号	-1 1	1区域の一部解除【解除・指定】	
		R4	R5.1.10	第8号 -	-1 0	1区域の解除【解除】	
		R4	R5.1.17	第17号 第19号	-1 1	1区域の一部解除【解除・指定】	
		R4	R5.1.27	第 号 第 号	-1 1	1区域の一部解除【解除・指定】	
		R4	R5.2.21	第56号 第57号	-1 1	1区域の一部解除【解除・指定】	
		R5	R5.8.1	第373号 第374号	-2 2	2区域の一部解除【解除・指定】	
		R5	R5.12.5	第506号 第507号	-1 1	1区域の一部解除【解除・指定】	
		R5	R6.3.29	第212号 第215号	-1 1	1区域の解除【解除】	
		計				135	

前ページからのつづき（通称 レッドゾーン）指定状況【急傾斜地の崩壊】）

区名	指定（解除）箇所	調査年度	告示年月日	告示番号	区域数	備考
磯子区	全域	H28・29	H30.9.11	第428号	98	当初・レッドゾーン指定
		H30	H31.3.8		-1	H30.9.11号外第52号の正誤
		H29・30	R1.11.19	第266号 第267号	-2 2	2区域のそれぞれ一部 解除【解除・指定】
		R2	R2.6.16	第254号	-1	1区域の全部解除
	港南区に隣接する磯子区の一部の区域	H30・R1・2	R3.2.5	第35号	-5	R調査に伴う解除
				第42号	5	R調査に伴う指定
		R2	R3.2.16	第55号 第56号	-1 1	1区域の一部解除【解 除・指定】
		R2	R3.3.23	第162号 第163号	-2 2	2区域のそれぞれ一部 解除【解除・指定】
		R3	R3.6.4	第437号 第438号	-1 1	1区域の一部解除【解 除・指定】
		R3	R3.6.8	第444号 第445号	-1 2	2区域のそれぞれ一部 解除【解除・指定】
		R3	R3.9.10	第583号 第584号	-1 1	1区域のそれぞれ一部 解除【解除・指定】
		R3	R4.3.8	第84号 第85号	-2 2	2区域のそれぞれ一部 解除【解除・指定】
		R3	R4.3.25	第133号 第136号	-1 1	1区域の一部解除【解 除・指定】
		R4	R4.6.7	第263号 第265号	-1 1	1区域の一部解除【解 除・指定】
		R4	R4.10.25	第428号 第430号	-1 1	1区域の一部解除【解 除・指定】
		R4	R5.1.10	第8号 第11号	-2 2	1区域の一部解除【解 除・指定】
		R4	R5.4.14	第201号 第204号	-1 1	1区域の一部解除【解 除・指定】
		R5	R5.6.30	第345号 第347号	-1 1	1区域の一部解除【解 除・指定】
		R5	R5.12.5	第506号 第507号	-1 1	1区域の一部解除【解 除・指定】
		計				97

前ページからのつづき（通称 レッドゾーン）指定状況【急傾斜地の崩壊】）

区名	指定（解除）箇所	調査年度	告示年月日	告示番号	区域数	備考	
7 保土ヶ谷区	全域	H29・30	R1. 10. 4	第227号	172	当初・レッドゾーン指定	
		R2	R3. 2. 16	第55号 第56号	-1 1	1区域の一部解除【解除・指定】	
		R2	R3. 3. 23	第162号 第163号	-1 1	1区域の一部解除【解除・指定】	
	西区に隣接する保土ヶ谷区の一部の区域	R1・2	R3. 3. 23	第174号 第179号	-1 1	1区域の一部解除【解除・指定】	
	神奈川区・旭区・戸塚区に隣接する保土ヶ谷区の一部の区域	H30・R1・2	R3. 5. 14	第322号 第334号	-5 5	R調査に伴う解除 R調査に伴う指定	
		R3	R3. 6. 4	第437号 第438号	-2 2	2区域のそれぞれ一部解除【解除・指定】	
		R3	R3. 6. 8	第444号 第445号	-1 1	1区域の一部解除【解除・指定】	
		R3	R4. 3. 8	第84号 第85号	-1 1	1区域の一部解除【解除・指定】	
		R3	R4. 4. 28	第208号 第209号	-1 1	1区域の一部解除【解除・指定】	
		R4	R4. 6. 7	第263号 第265号	-3 3	3区域のそれぞれ一部解除【解除・指定】	
		R4	R5. 1. 10	第8号	-1	1区域【解除】	
		R4	R5. 2. 21	第56号 第57号	-1 1	1区域の一部解除【解除・指定】	
		R5	R5. 6. 30	第345号 第347号	-1 1	1区域の一部解除【解除・指定】	
		R5	R6. 1. 19	第19号 第20号	-1 1	1区域の一部解除【解除・指定】	
		R5	R6. 2. 27	第82号 第83号	-1 1	1区域の一部解除【解除・指定】	
		計				171	

前ページからのつづき（通称 レッドゾーン）指定状況【急傾斜地の崩壊】）

区名	指定（解除）箇所	調査年度	告示年月日	告示番号	区域数	備考
10 金沢区	全域	H29・30	R1.12.20	第314号	148	当初・レッドゾーン指定
		R2	R2.6.16	第255号	-1	1区域の一部解除【解除・指定】
				第257号	1	
		R3	R3.6.8	第444号	-1	1区域の一部解除【解除・指定】
				第445号	1	
		R3	R3.12.3	第690号	-1	1区域の一部解除【解除・指定】
				第692号	1	
		R3	R4.2.1	第30号	-2	2区域のそれぞれ一部解除【解除・指定】
				第31号	2	
		R3	R4.3.8	第84号	-8	1区域解除。7区域のそれぞれ一部解除【解除・指定】
				第85号	7	
		R4	R4.8.2	第333号	-2	2区域の一部解除【解除・指定】
				第334号	2	
	R4	R4.8.26	第367号	-1	1区域の一部解除【解除・指定】	
			第368号	1		
	R4	R5.2.21	第56号	-1	1区域の一部解除【解除・指定】	
			第57号	1		
	R5	R5.5.23	第272号	-1	1区域の一部解除【解除・指定】	
			第273号	1		
	R5	R5.6.30	第345号	-2	1区域の一部解除【解除・指定】	
			第347号	2		
	計				147	
16 栄区	全域	H29・30	R1.12.20	第315号	142	当初・レッドゾーン指定
	港南区に隣接する栄区の一部の区域	H30・R1・2	R3.2.5	第36号	-1	R調査に伴う解除
				第43号	1	R調査に伴う指定
		R2	R3.2.9	第47号	-1	1区域の一部解除【解除・指定】
				第48号	1	
	戸塚区に隣接する栄区の一部の区域	H30・R1・2	R3.5.14	第324号	-7	R調査に伴う解除
				第341号	7	R調査に伴う指定
		R3	R3.6.8	第444号	-3	3区域のそれぞれ一部解除【解除・指定】
				第445号	3	
		R3	R4.3.8	第84号	-2	2区域のそれぞれ一部解除【解除・指定】
				第85号	2	
		R4	R5.4.14	第201号	-1	1区域の一部解除【解除・指定】
				第204号	1	
	R5	R5.8.1	第373号	-1	1区域の一部解除【解除・指定】	
			第374号	1		
	計				142	
6 港南区	全域	H30・R1・2	R3.2.5	第41号	120	当初・レッドゾーン指定
		R3	R3.10.29	第642号	-1	1区域の一部解除【解除・指定】
				第644号	1	
		R3	R4.3.8	第84号	-2	2区域のそれぞれ一部解除【解除・指定】
				第85号	2	
		R4	R4.6.24	第282号	-1	1区域の一部解除【解除・指定】
				第283号	1	
		R4	R4.12.20	第5082号	-1	1区域の一部解除【解除・指定】
				第510号	1	
		R4	R5.1.17	第17号	-1	1区域の一部解除【解除・指定】
				第19号	1	
		R4	R5.2.28	第62号	-1	1区域の一部解除【解除・指定】
				第63号	1	
	R5	R5.6.30	第345号	-1	1区域の一部解除【解除・指定】	
			第347号	1		
	R5	R6.2.16	第67号	-1	1区域の一部解除【解除・指定】	
			第69号	1		
	計				120	

前ページからのつづき（通称 レッドゾーン）指定状況【急傾斜地の崩壊】）

区名	指定（解除）箇所	調査年度	告示年月日	告示番号	区域数	備考
4 中区	全域	H30・R1・2	R3. 3. 16	第111号	118	当初・レッドゾーン指定
		R3	R3. 10. 29	第642号	-1	1区域の一部解除【解除・指定】
				第644号	1	
		R3	R4. 2. 10	第40号	-2	1区域解除。1区域の一部解除【解除・指定】
				第42号	1	
		R3	R4. 3. 8	第84号	-1	1区域の一部解除【解除・指定】
				第85号	1	
		R3	R4. 3. 25	第132号	-1	1区域の一部解除【解除・指定】
				第135号	1	
		R3	R4. 4. 28	第208号	-1	1区域の一部解除【解除・指定】
				第209号	1	
		R4	R4. 6. 7	第263号	-4	1区域解除。3区域の一部解除【解除・指定】
				第265号	3	
	R4	R4. 8. 26	第367号	-1	1区域の一部解除【解除・指定】	
			第368号	1		
	R4	R4. 10. 25	第428号	-1	1区域の一部解除【解除・指定】	
			第430号	1		
	R5	R5. 8. 1	第373号	-1	1区域の一部解除【解除・指定】	
			第374号	1		
	計				116	
11 港北区	全域	H30・R1・2	R3. 3. 16	第112号	213	当初・レッドゾーン指定
	神奈川区に隣接する港北区の一部の区域	H30・R1・2	R3. 5. 14	第323号	-1	R調査に伴う解除
				第336号	1	R調査に伴う指定
		R3	R3. 12. 3	第690号	-3	3区域のそれぞれ一部解除【解除・指定】
				第692号	3	
		R3	R4. 3. 8	第84号	-2	2区域のそれぞれ一部解除【解除・指定】
				第85号	2	
		R3	R4. 3. 25	第132号	-1	1区域の一部解除【解除・指定】
				第135号	1	
		R3	R4. 4. 28	第208号	-1	1区域の一部解除【解除・指定】
				第209号	1	
		R4	R4. 6. 7	第263号	-1	1区域の一部解除【解除・指定】
				第265号	1	
		R4	R4. 7. 29	第329号	-1	1区域の一部解除【解除・指定】
				第331号	1	
		R4	R4. 8. 26	第367号	-1	1区域の一部解除【解除・指定】
				第368号	1	
		R4	R4. 12. 2	第479号	-2	1区域の一部解除【解除・指定】
				第480号	2	
		R4	R5. 1. 10	第8号	-1	1区域の一部解除【解除・指定】
				第11号	1	
	R4	R5. 3. 28	第136号	-1	1区域の一部解除【解除・指定】	
			第141号	1		
	R5	R5. 5. 23	第272号	-1	1区域の一部解除【解除・指定】	
			第273号	1		
	R5	R5. 8. 1	第373号	-1	1区域の一部解除【解除・指定】	
			第374号	1		
	R5	R5. 10. 6	第433号	-1	1区域の一部解除【解除・指定】	
			第434号	1		
	R5	R6. 1. 19	第19号	-1	1区域の一部解除【解除・指定】	
			第20号	1		
	R5	R6. 2. 2	第43号	-1	1区域の一部解除【解除・指定】	
			第44号	1		
	計				213	
18 瀬谷区	全域	R1・2	R3. 3. 16	第113号	25	当初・レッドゾーン指定
	計				25	

前ページからのつづき（通称 レッドゾーン）指定状況【急傾斜地の崩壊】）

	区名	指定（解除）箇所	調査年度	告示年月日	告示番号	区域数	備考
3	西 区	全域	R1・2	R3. 3. 23	第178号	42	当初・レッドゾーン指定
		神奈川区に隣接する西区の一部の区域	H30・R1・2	R3. 5. 14	第321号	-1	R調査に伴う解除
					第333号	1	R調査に伴う指定
			R3	R3. 10. 29	第642号	-1	1区域の一部解除【解除・指定】
					第644号	1	
計					42		
17	泉 区	全域	R1・2	R3. 3. 23	第180号	33	当初・レッドゾーン指定
		戸塚区に隣接する泉区の一部の区域	H30・R1・2	R3. 5. 14	第324号	-5	R調査に伴う解除
					第341号	5	R調査に伴う指定
			R4	R4. 6. 10	第268号	-1	1区域の一部解除【解除・指定】
					第269号	1	
			R4	R5. 2. 21	第56号	-1	1区域の一部解除【解除・指定】
					第57号	1	
計					33		
1	鶴見区	全域	R1・2	R3. 5. 14	第331号	106	当初・レッドゾーン指定
			R3	R3. 10. 29	第642号	-1	1区域の全部解除
					第701号	-1	1区域の一部解除【解除・指定】
			R3	R3. 12. 17	第703号	1	
					第263号	-1	1区域の一部解除【解除・指定】
			R4	R4. 6. 7	第265号	1	
					第428号	-1	1区域の一部解除【解除・指定】
			R4	R4. 10. 25	第430号	1	
					第号	-1	1区域の解除【解除】
			R4	R5. 1. 27	-	0	
					第56号	-1	1区域の一部解除【解除・指定】
	R4	R5. 2. 21	第57号	1			
			第272号	-1	1区域の一部解除【解除・指定】		
	R5	R5. 5. 23	第273号	1			
			計				104
2	神奈川区	全域	H30・R1・2	R3. 5. 14	第332号	89	当初・レッドゾーン指定
			R3	R3. 12. 3	第690号	-2	2区域のそれぞれ一部解除【解除・指定】
					第692号	2	
			R3	R4. 3. 8	第84号	-1	1区域の一部解除【解除・指定】
					第85号	1	
			R3	R4. 3. 25	第132号	-1	1区域の一部解除【解除・指定】
					第135号	1	
			R3	R4. 4. 28	第208号	-1	1区域の一部解除【解除・指定】
					第209号	1	
			R4	R4. 8. 26	第367号	-1	1区域の一部解除【解除・指定】
					第368号	1	
			R4	R4. 10. 25	第428号	-1	1区域の一部解除【解除・指定】
					第430号	1	
			R4	R4. 12. 2	第479号	-1	1区域の一部解除【解除・指定】
					第480号	1	
	R4	R5. 2. 28	第62号	-3	3区域の一部解除【解除・指定】		
			第63号	3			
	R5	R5. 8. 1	第373号	-1	1区域の一部解除【解除・指定】		
			第374号	1			
	R5	R6. 1. 19	第19号	-1	1区域の一部解除【解除・指定】		
			第20号	1			
計					89		

前ページからのつづき（通称 レッドゾーン）指定状況【急傾斜地の崩壊】）

区名	指定（解除）箇所	調査年度	告示年月日	告示番号	区域数	備考
8 旭区	全域	R1・2	R3. 5. 14	第335号	95	当初・レッドゾーン指定
	R3	R3. 12. 17	第701号	-3	3区域のそれぞれ一部解除【解除・指定】	
			第703号	2		
	R3	R4. 2. 1	第30号	-1	1区域の一部解除【解除・指定】	
			第31号	1		
	R4	R4. 6. 7	第263号	-1	1区域の一部解除【解除・指定】	
			第265号	1		
	R4	R4. 7. 29	第329号	-1	1区域の解除【解除】	
			-	0		
R5	R5. 5. 23	第272号	-1	1区域の一部解除【解除・指定】		
		第273号	1			
R5	R6. 2. 27	第82号	-1	1区域の一部解除【解除・指定】		
		第83号	1			
計					93	
12 緑区	全域	H30・R1・2	R3. 5. 14	第337号	95	当初・レッドゾーン指定
	R3	R4. 3. 25	第132号	-1	1区域の一部解除【解除・指定】	
			第135号	1		
	R4	R4. 12. 2	第479号	-1	1区域の一部解除【解除・指定】	
			第480号	1		
	R5	R5. 5. 23	第272号	-1	1区域の一部解除【解除・指定】	
			第273号	1		
R5	R5. 8. 1	第373号	-1	1区域の一部解除【解除・指定】		
		第374号	1			
計					95	
13 青葉区	全域	H30・R1・2	R3. 5. 14	第338号	86	当初・レッドゾーン指定
	R3	R4. 4. 28	第208号	-1	1区域の一部解除【解除・指定】	
			第209号	1		
	R4	R4. 6. 7	第263号	-1	1区域の解除【解除】	
			-	0		
	R4	R4. 8. 26	第367号	-1	1区域の一部解除【解除・指定】	
			第368号	1		
	R5	R5. 6. 30	第345号	-1	1区域の一部解除【解除・指定】	
			第347号	1		
	R5	R5. 10. 6	第433号	-1	1区域の一部解除【解除・指定】	
			第434号	1		
	R5	R5. 12. 5	第506号	-1	1区域の一部解除【解除・指定】	
			第507号	1		
	R5	R5. 12. 12	第511号	-1	1区域の一部解除【解除・指定】	
第513号			1			
R5	R6. 2. 16	第67号	-1	1区域の一部解除【解除・指定】		
		第69号	1			
R5	R6. 2. 27	第82号	-1	1区域の一部解除【解除・指定】		
		第83号	1			
R5	R6. 3. 26	第185号	-1	1区域の一部解除【解除・指定】		
		第188号	1			
計					85	
14 都築区	全域	R1・2	R3. 5. 14	第339号	107	当初・レッドゾーン指定
	R3	R4. 3. 4	第77号	-1	1区域の一部解除【解除・指定】	
			第78号	1		
	R3	R4. 4. 28	第208号	-1	1区域の全部解除	
	R5	R6. 2. 16	第67号	-1	1区域の全部解除	
計					106	

前ページからのつづき（通称 レッドゾーン）指定状況【急傾斜地の崩壊】）

区名	指定（解除）箇所	調査年度	告示年月日	告示番号	区域数	備考
戸塚区	全域	H30・R1・2	R3. 5. 14	第340号	238	当初・レッドゾーン指定
		R3	R3. 10. 29	第642号	-1	1区域の全部解除
		R3	R4. 3. 8	第84号	-1	1区域の一部解除【解除・指定】
				第85号	1	
		R3	R4. 4. 28	第208号	-1	1区域の一部解除【解除・指定】
				第209号	1	
		R4	R4. 6. 10	第268号	-1	1区域の一部解除【解除・指定】
				第269号	1	
		R4	R4. 7. 22	第317号	-1	1区域の一部解除【解除・指定】
				第319号	1	
		R4	R4. 8. 2	第333号	-1	1区域の一部解除【解除・指定】
				第334号	1	
		R4	R4. 8. 26	第367号	-1	1区域の一部解除【解除・指定】
				第368号	1	
		R4	R5. 1. 17	第17号	-1	1区域の解除【解除】
				-	0	
		R4	R5. 3. 28	第136号	-1	1区域の一部解除【解除・指定】
				第141号	1	
		R4	R5. 4. 14	第202号	-1	1区域【解除】
				-	0	
	R4	R5. 4. 14	第201号	-1	1区域の一部解除【解除・指定】	
			第204号	1		
	R5	R5. 6. 30	第345号	-1	1区域の一部解除【解除・指定】	
			第347号	0		
	R5	R5. 12. 5	第506号	-1	1区域の一部解除【解除・指定】	
			第507号	1		
	R5	R5. 12. 12	第511号	-1	1区域【解除】	
			第512号	0		
	計				234	
合計 (RY)					2,046	当初指定数合計 2,065

イ 土砂災害 特別 警戒区域（通称 レッドゾーン）指定状況【土石流】

区名	溪流数	調査年度	告示年月日	告示番号	溪流数	備考
金沢区	3	H26	H27. 12. 25	第525号	3	レッド・イエロー共
合計					3	当初指定数合計 3

ウ 土砂災害警戒区域（通称イエローゾーン）指定状況【急傾斜地の崩壊】

区名	指定（解除）箇所	調査年度	告示年月日	告示番号	区域数	備 考
鶴見区	全域	H22・23	H24.10.9	第547号	122	当初・イエローゾーン指定
		H27	H28.7.22	第352号	—	1区域の一部解除
	港北区に隣接する鶴見区の一部の区域	H30・R1・2	R3.3.16	第93号	-5	R調査に伴う解除
				第106号	2	R調査に伴う指定
	全域	R1・2	R3.5.14	第307号	-106	R調査に伴う解除
				第331号	106	R調査に伴う指定
		R3	R3.10.29	第642号	-1	1区域の一部解除【解除・指定】
				第643号	1	
		R3	R3.12.17	第700号	—	1区域の一部解除
		R3	R3.12.17	第701号	-1	1区域の一部解除【解除・指定】
				第703号	1	
		R4	R4.6.7	第263号	-1	1区域の一部解除【解除・指定】
				第265号	1	
		R4	R4.10.25	第428号	-1	1区域の一部解除【解除・指定】
				第430号	1	
		R4	R5.1.27	第 号	-1	1区域の解除【解除】
				第 号	1	
		R4	R5.2.21	第56号	-1	1区域の一部解除【解除・指定】
				第57号	1	
		R5	R5.5.23	第272号	-1	1区域の一部解除【解除・指定】
	第273号			1		
	R5	R6.3.26	第184号	-1	1区域の一部解除【解除・指定】	
			第187号	1		
	計				119	

前ページからのつづき（通称イエローゾーン指定状況【急傾斜地の崩壊】）

区名	指定（解除）箇所	調査年度	告示年月日	告示番号	区域数	備 考
3 西 区	全域	H19・20	H21. 10. 23	第595号	59	当初・イエローゾーン指定
		H26	H27. 8. 28	第417号	-1	1区域の全部解除
	南区に隣接する西区の一部の区域	H28・29	H30. 9. 11	第414号	-3	R調査に伴う解除
				第422号	3	R調査に伴う指定
		H30	H31. 1. 8	第6号	-	1区域の一部解除
	保土ヶ谷区に隣接する西区の一部の区域	H29・30	R1. 10. 4	第219号	-1	R調査に伴う解除
				第224号	1	R調査に伴う指定
	中区に隣接する西区の一部の区域	H30・R1・2	R3. 3. 16	第95号	-6	R調査に伴う解除
				第108号	4	R調査に伴う指定
	全域	R1・2	R3. 3. 23	第167号	-42	R調査に伴う解除
				第178号	42	R調査に伴う指定
	神奈川區に隣接する西区の一部の区域	H30・R1・2	R3. 5. 14	第321号	-1	R調査に伴う解除
				第333号	1	R調査に伴う指定
	R3	R3. 10. 29	第642号	-1	1区域の一部解除【解除・指定】	
			第644号	1		
計					56	
4 中 区	全域	H19・20	H22. 1. 22	第29号	131	当初・イエローゾーン指定
		H26	H27. 9. 4	第424号	-	1区域の一部解除
	南区及び磯子区に隣接する中区の一部の区域	H28・29	H30. 9. 11	第415号	-2	R調査に伴う解除
				第423号	1	R調査に伴う指定
	全域	H30・R1・2	R3. 3. 16	第96号	-118	R調査に伴う解除
				第111号	118	R調査に伴う指定
		R3	R3. 10. 29	第642号	-1	1区域の一部解除【解除・指定】
				第644号	1	
		R3	R4. 2. 10	第40号	-2	1区域解除。1区域の一部解除【解除・指定】
				第42号	1	
		R3	R4. 3. 8	第84号	-1	1区域の一部解除【解除・指定】
				第85号	1	
		R3	R4. 3. 25	第132号	-1	1区域の一部解除【解除・指定】
				第135号	1	
		R3	R4. 4. 28	第208号	-1	1区域の一部解除【解除・指定】
				第209号	1	
		R4	R4. 6. 7	第263号	-4	4区域の一部解除【解除・指定】
				第264号	1	
				第265号	3	
		R4	R4. 8. 26	第367号	-1	1区域の一部解除【解除・指定】
第368号				1		
	R4	R4. 10. 25	第428号	-1	1区域の一部解除【解除・指定】	
			第430号	1		
	R5	R5. 8. 1	第373号	-1	1区域の一部解除【解除・指定】	
			第374号	1		
計					129	

前ページからのつづき（通称イエローゾーン指定状況【急傾斜地の崩壊】）

区名	指定（解除）箇所	調査年度	告示年月日	告示番号	区域数	備 考
5 南 区	清水ヶ丘・庚台・堀ノ内町	H17・18	H19. 3. 20	第163号	14	当初・イエローゾーン指定
	北部・南部	H18・19	H20. 5. 16	第317号	86	当初・イエローゾーン指定
	西部	H19・20	H21. 10. 23	第596号	50	当初・イエローゾーン指定
	区境	H21	H22. 7. 9	第501号	11	当初・イエローゾーン指定
		H28	H29. 6. 13	第283号	—	1区域の一部解除
	全域	H28・29	H30. 9. 11	第416号	-139	R調査に伴う解除
				第427号	138	R調査に伴う指定
	R2	R2. 11. 6	第401号	-1	1区域の一部解除【解除・指定】	
			第402号	1		
	港南区に隣接する南区の一部の区域	H30・R1・2	R3. 2. 5	第34号	-1	R調査に伴う解除
				第40号	1	R調査に伴う指定
	R2	R3. 2. 16	第54号	—	1区域の一部解除	
	R2	R3. 2. 16	第55号	-2	2区域のそれぞれ一部解除【解除・指定】	
			第56号	2		
	R2	R3. 3. 23	第162号	-2	2区域のそれぞれ一部解除【解除・指定】	
			第163号	2		
	R3	R3. 6. 4	第437号	-1	1区域の一部解除【解除・指定】	
			第438号	1		
	R3	R3. 6. 8	第444号	-1	1区域の一部解除【解除・指定】	
			第445号	1		
	R3	R4. 3. 8	第84号	-1	1区域の一部解除【解除・指定】	
			第85号	1		
	R3	R4. 3. 25	第133号	-2	2区域の一部解除【解除・指定】	
			第136号	2		
	R4	R4. 6. 7	第263号	-1	1区域の一部解除【解除・指定】	
			第264号	1		
	R4	R4. 6. 24	第282号	-1	1区域の一部解除【解除・指定】	
			第283号	1		
	R4	R4. 8. 2	第333号	-1	1区域の一部解除【解除・指定】	
			第334号	1		
	R4	R5. 1. 10	第8号	-1	1区域の一部解除【解除・指定】	
第10号			1			
R4	R5. 1. 17	第17号	-1	1区域の一部解除【解除・指定】		
		第19号	1			
R4	R5. 1. 27	第 号	-1	1区域の一部解除【解除・指定】		
		第 号	1			
R4	R5. 2. 21	第56号	-1	1区域の一部解除【解除・指定】		
		第57号	1			
R5	R5. 8. 1	第373号	-2	1区域の一部解除【解除・指定】		
		第374号	2			
R5	R5. 12. 5	第506号	-1	1区域の一部解除【解除・指定】		
		第507号	1			
R5	R6. 3. 29	第212号	-1	1区域の解除【解除】		
		第215号	1			
	計				160	

前ページからのつづき（通称イエローゾーン指定状況【急傾斜地の崩壊】）

区名	指定（解除）箇所	調査年度	告示年月日	告示番号	区域数	備 考
6 港南区	全域	H20・21	H22.4.9	第317号	155	当初・イエローゾーン指定
	南区及び磯子区に隣接する港南区の一部の区域	H28・29	H30.9.11	第417号	-10	R調査に伴う解除
				第424号	8	R調査に伴う指定
		H30	H31.1.8	第7号	—	1区域の一部解除
	栄区に隣接する港南区の一部の区域	H29・30	R1.12.20	第308号	-4	R調査に伴う解除
				第312号	3	R調査に伴う指定
	全域	H30・R1・2	R3.2.5	第31号	-125	R調査に伴う解除
				第37,41号	124	R調査に伴う指定
	戸塚区に隣接する港南区の一部の区域	H30・R1・2	R3.5.14	第309号	-3	R調査に伴う解除
				第326号	1	R調査に伴う指定
		R3	R3.10.29	第642号	-1	1区域の一部解除【解除・指定】
				第644号	1	
		R3	R4.3.8	第84号	-2	2区域のそれぞれ一部解除【解除・指定】
				第85号	2	
		R4	R4.6.24	第282号	-1	1区域の一部解除【解除・指定】
				第283号	1	
		R4	R4.12.20	第5082号	-1	1区域の一部解除【解除・指定】
				第510号	1	
		R4	R5.1.17	第17号	-1	1区域の一部解除【解除・指定】
				第19号	1	
	R4	R5.2.28	第62号	-1	1区域の一部解除【解除・指定】	
			第63号	1		
	R4	R5.3.28	第135号	-1	1区域の一部解除【解除・指定】	
			第140号	1		
	R5	R5.6.30	第345号	-1	1区域の一部解除【解除・指定】	
			第347号	1		
	R5	R6.2.16	第67号	-1	1区域の一部解除【解除・指定】	
			第69号	1		
	計				149	

前ページからのつづき（通称イエローゾーン指定状況【急傾斜地の崩壊】）

区名	指定（解除）箇所	調査年度	告示年月日	告示番号	区域数	備 考
7 保土ヶ谷区	北部	H19・20	H22.2.9	第51号	64	当初・イエローゾーン指定
	南部	H20・21	H23.8.5	第451号	126	当初・イエローゾーン指定
		H28	H29.6.13	第283号	—	1区域の一部解除
	南区に隣接する保土ヶ谷区の一部の区域	H28・29	H30.9.11	第418号	-1	R調査に伴う解除 R調査に伴う指定
	全域	H29・30	R1.10.4	第220号	-172	R調査に伴う解除
				第227号	172	R調査に伴う指定
		R2	R3.2.16	第55号	-1	1区域の一部解除【解除・指定】
				第56号	1	
		R2	R3.3.23	第160号	-1	1区域の全部解除
		R2	R3.3.23	第162号	-1	1区域の一部解除【解除・指定】
				第163号	1	
	西区に隣接する保土ヶ谷区の一部の区域	R1・2	R3.3.23	第174号	-1	1区域の一部解除【解除・指定】
				第179号	1	
	神奈川区・旭区・戸塚区に隣接する保土ヶ谷区の一部の区域	H30・R1・2	R3.5.14	第322号	-5	R調査に伴う解除
				第334号	5	R調査に伴う指定
		R3	R3.6.4	第436号	—	2区域の一部解除
		R3	R3.6.4	第437号	-2	2区域のそれぞれ一部解除【解除・指定】
				第438号	2	
		R3	R3.6.8	第444号	-1	1区域の一部解除【解除・指定】
				第445号	1	
		R3	R4.3.8	第84号	-1	1区域の一部解除【解除・指定】
				第85号	1	
		R3	R4.3.25	第130号	-1	1区域の全部解除
		R3	R4.4.28	第208号	-1	1区域の一部解除【解除・指定】
				第209号	1	
		R4	R4.6.7	第263号	-3	3区域のそれぞれ一部解除【解除・指定】
				第265号	3	
		R4	R5.1.10	第8号	-1	1区域の全部解除
		R4	R5.2.21	第56号	-1	1区域の一部解除【解除・指定】
				第57号	1	
	R5	R5.6.30	第345号	-1	1区域の一部解除【解除・指定】	
			第347号	1		
	R5	R5.8.1	第373号	-1	1区域の一部解除【解除・指定】	
			第374号	1		
	R5	R5.12.5	第505号	-1	1区域の全部解除【解除】	
	R5	R6.1.19	第19号	-1	1区域の一部解除【解除・指定】	
			第20号	1		
	R5	R6.2.27	第82号	-1	1区域の一部解除【解除・指定】	
			第83号	1		
	計				185	

前ページからのつづき（通称イエローゾーン指定状況【急傾斜地の崩壊】）

区名	指定（解除）箇所	調査年度	告示年月日	告示番号	区域数	備 考
旭 区	全域	H23・24	H25. 8. 30	第477号	114	当初・イエローゾーン指定
		H26	H27. 9. 4	第424号	—	1区域の一部解除
		H28	H29. 6. 13	第283号	—	1区域の一部解除
		H30	H31. 1. 8	第8号	—	1区域の一部解除
	保土ヶ谷区に隣接する旭区の一部の区域	H29・30	R1. 10. 4	第221号	-1	R調査に伴う解除
				第225号	1	R調査に伴う指定
	全域	R1・2	R3. 5. 14	第310号	-95	R調査に伴う解除
				第335号	95	R調査に伴う指定
		R3	R3. 12. 17	第701号	-3	3区域のそれぞれ一部解除【解除・指定】
				第702, 703号	3	
		R3	R4. 2. 1	第30号	-1	1区域の一部解除【解除・指定】
				第31号	1	
		R4	R4. 6. 7	第263号	-1	1区域の一部解除【解除・指定】
				第265号	1	
		R4	R4. 7. 29	第329号	-1	1区域の解除【解除】
				第330号	1	
		R5	R5. 5. 23	第272号	-1	1区域の一部解除【解除・指定】
第273号				1		
	R5	R6. 2. 27	第82号	-1	1区域の一部解除【解除・指定】	
			第83号	1		
	計				114	

前ページからのつづき（通称イエローゾーン指定状況【急傾斜地の崩壊】）

区名	指定（解除）箇所	調査年度	告示年月日	告示番号	区域数	備 考
磯子区	全域	H20・21	H22.10.8	第624号	115	当初・イエローゾーン指定
		H23	H23.6.7	第381号	-1	1区域の全部解除
	全域	H28・29	H30.9.11	第419号	-97	R調査に伴う解除
				第428号	98	R調査に伴う指定
		H30	H31.1.8	第9号	—	1区域の一部解除
		H30	H31.3.8		—	H30.9.11号外第52号の正誤
		H29・30	R1.11.19	第266号	-2	2区域のそれぞれ一部 解除【解除・指定】
				第267号	2	
		R2	R2.6.16	第254号	-1	1区域の一部解除【解 除・指定】
				第256号	1	
	港南区に隣接する磯子区 の一部の区域	H30・R1・2	R3.2.5	第32,35号	-9	R調査に伴う解除
				第38,42号	7	R調査に伴う指定
		R2	R3.2.16	第55号	-1	1区域の一部解除【解 除・指定】
				第56号	1	
		R2	R3.3.23	第162号	-2	2区域のそれぞれ一部 解除【解除・指定】
				第163号	2	
		R3	R3.6.4	第437号	-1	1区域の一部解除【解 除・指定】
				第438号	1	
		R3	R3.6.8	第443,444号	-2	2区域のそれぞれ一部 解除【解除・指定】
				第445号	2	
		R3	R3.9.10	第583号	-1	1区域のそれぞれ一部 解除【解除・指定】
				第584号	1	
		R3	R4.3.8	第84号	-2	2区域のそれぞれ一部 解除【解除・指定】
				第85号	2	
		R3	R4.3.25	第133号	-1	1区域の一部解除【解 除・指定】
				第136号	1	
		R4	R4.6.7	第263号	-1	1区域の一部解除【解 除・指定】
	第265号			1		
	R4	R4.10.25	第428号	-1	1区域の一部解除【解 除・指定】	
			第430号	1		
	R4	R5.1.10	第8号	-2	1区域の一部解除【解 除・指定】	
			第11号	2		
	R4	R5.4.14	第201号	-1	1区域の一部解除【解 除・指定】	
			第204号	1		
	R5	R5.6.30	第345号	-1	1区域の一部解除【解 除・指定】	
			第347号	1		
	R5	R5.12.5	第506号	-1	1区域の一部解除【解 除・指定】	
			第507号	1		
	計				113	

前ページからのつづき（通称イエローゾーン指定状況【急傾斜地の崩壊】）

区名	指定（解除）箇所	調査年度	告示年月日	告示番号	区域数	備 考
10 金沢区	全域	H21・22	H23.11.18	第636号	168	当初・イエローゾーン指定
	磯子区に隣接する金沢区の一部の区域	H28・29	H30.9.11	第420号	-4	R調査に伴う解除
				第425号	3	R調査に伴う指定
	全域	H29・30	R1.12.20	第309号	-148	R調査に伴う解除
				第314号	148	R調査に伴う指定
	R2	R2.6.16	R2.6.16	第255号	-1	1区域の一部解除【解除・指定】
				第257号	1	
	R3	R3	R3.6.8	第444号	-1	1区域の一部解除【解除・指定】
				第445号	1	
	R3	R3	R3.12.3	第690号	-1	1区域の一部解除【解除・指定】
				第692号	1	
	R3	R3	R4.2.1	第30号	-2	2区域のそれぞれ一部解除【解除・指定】
				第31号	2	
	R3	R3	R4.3.8	第84号	-8	1区域解除。7区域のそれぞれ一部解除【解除・指定】
				第85号	7	
	R4	R4	R4.8.2	第333号	-2	2区域の一部解除【解除・指定】
				第334号	2	
	R4	R4	R4.8.26	第367号	-1	1区域の一部解除【解除・指定】
第368号				1		
R4	R4	R5.2.21	第56号	-1	1区域の一部解除【解除・指定】	
			第57号	1		
R5	R5	R5.5.23	第272号	-1	1区域の一部解除【解除・指定】	
			第273号	1		
R5	R5	R5.6.30	第345号	-2	1区域の一部解除【解除・指定】	
			第347号	2		
計					166	

前ページからのつづき（通称イエローゾーン指定状況【急傾斜地の崩壊】）

区名	指定（解除）箇所	調査年度	告示年月日	告示番号	区域数	備考
11 港北区	全域	H21・22	H23.10.11	第549号	221	当初・イエローゾーン指定
		H28	H28.7.22	第352号	—	2区域のそれぞれ一部解除
		H29	H29.6.13	第283号	-1	1区域の全部解除
					—	1区域の一部解除
		H30	H31.1.8	第10号	—	2区域のそれぞれ一部解除
		H30	R2.2.21	第49号	—	2区域のそれぞれ一部解除
	全域	H30・R1・2	R3.3.16	第97号	-213	R調査に伴う解除
				第112号	213	R調査に伴う指定
	神奈川区に隣接する港北区の一部の区域	H30・R1・2	R3.5.14	第311,323号	-2	R調査に伴う解除
				第336号	1	R調査に伴う指定
		R3	R3.7.16	第492号	-1	1区域の全部解除
		R3	R3.12.3	第690号	-3	3区域のそれぞれ一部解除【解除・指定】
				第692号	3	
		R3	R4.3.8	第84号	-2	2区域のそれぞれ一部解除【解除・指定】
				第85号	2	
		R3	R4.3.25	第132号	-1	1区域の一部解除【解除・指定】
				第135号	1	
		R3	R4.4.28	第208号	-1	1区域の一部解除【解除・指定】
				第209号	1	
		R4	R4.6.7	第263号	-1	1区域の一部解除【解除・指定】
				第265号	1	
		R4	R4.7.29	第329号	-1	1区域の一部解除【解除・指定】
				第331号	1	
		R4	R4.8.26	第367号	-1	1区域の一部解除【解除・指定】
				第368号	1	
		R4	R4.12.2	第479号	-2	1区域の一部解除【解除・指定】
				第480号	2	
		R4	R5.1.10	第8号	-1	1区域の一部解除【解除・指定】
				第11号	1	
		R4	R5.3.28	第136号	-1	1区域の一部解除【解除・指定】
			第141号	1		
	R5	R5.5.23	第272号	-1	1区域の一部解除【解除・指定】	
			第273号	1		
	R5	R5.8.1	第373号	-1	1区域の一部解除【解除・指定】	
			第374号	1		
	R5	R5.10.6	第433号	-1	1区域の一部解除【解除・指定】	
			第434号	1		
	R5	R6.1.19	第19号	-1	1区域の一部解除【解除・指定】	
			第20号	1		
	R5	R6.2.2	第43号	-1	1区域の一部解除【解除・指定】	
			第44号	1		
	計				218	
12 緑区	全域	H21・22	H24.6.5	第357号	114	当初・イエローゾーン指定
		H24	H24.9.28	第536号	-1	1区域の全部解除
		H28	H29.6.13	第283号	—	1区域の一部解除
		H30	H31.1.8	第11号	—	1区域の一部解除
		H30	R2.2.21	第50号	—	1区域の一部解除
	全域	H30・R1・2	R3.5.14	第312号	-96	R調査に伴う解除
				第337号	95	R調査に伴う指定
	旭区に隣接する緑区の一部の区域	R1・2	R3.5.14	第327号	1	R調査に伴う指定
		R3	R3.7.16	第492号	—	1区域の一部解除
		R3	R4.3.25	第132号	-1	1区域の一部解除【解除・指定】
				第135号	1	
		R4	R4.12.2	第479号	-1	1区域の一部解除【解除・指定】
				第480号	1	
		R5	R5.5.23	第272号	-1	1区域の一部解除【解除・指定】
				第273号	1	
		R5	R5.8.1	第373号	-1	1区域の一部解除【解除・指定】
				第374号	1	
		R5	R5.10.27	第467号	-1	1区域の一部解除【解除・指定】
				第468号	1	
		計				113

前ページからのつづき（通称イエローゾーン指定状況【急傾斜地の崩壊】）

区名	指定（解除）箇所	調査年度	告示年月日	告示番号	区域数	備考
16 栄区	全域	H21・22	H23.11.11	第619号	156	当初・イエローゾーン指定
	全域	H29・30	R1.12.20	第311号	-142	R調査に伴う解除
				第315号	142	R調査に伴う指定
	港南区に隣接する栄区の一部の区域	H30・R1・2	R3.2.5	第36号	-1	R調査に伴う解除
				第43号	1	R調査に伴う指定
		R2	R3.2.9	第47号	-1	1区域の一部解除【解除・指定】
				第48号	1	
	戸塚区に隣接する栄区の一部の区域	H30・R1・2	R3.5.14	第325号	-7	R調査に伴う解除
				第342号	7	R調査に伴う指定
		R3	R3.6.8	第444号	-3	3区域のそれぞれ一部解除【解除・指定】
				第445号	3	
		R3	R4.3.8	第84号	-2	2区域のそれぞれ一部解除【解除・指定】
				第85号	2	
	R4	R5.4.14	第201号	-1	1区域の一部解除【解除・指定】	
			第204号	1		
	R5	R5.8.1	第373号	-1	1区域の一部解除【解除・指定】	
			第374号	1		
計					156	
17 泉区	全域	H23・24	H25.7.19	第409号	36	当初・イエローゾーン指定
	全域	R1・2	R3.3.23	第168号	-33	R調査に伴う解除
				第180号	33	R調査に伴う指定
	戸塚区に隣接する泉区の一部の区域	H30・R1・2	R3.5.14	第324号	-5	R調査に伴う解除
				第341号	5	R調査に伴う指定
		R4	R4.6.10	第268号	-1	1区域の一部解除【解除・指定】
				第269号	1	
	R4	R5.2.21	第56号	-1	1区域の一部解除【解除・指定】	
			第57号	1		
計					36	
18 瀬谷区	全域	H23・24	H25.5.17	第280号	37	当初・イエローゾーン指定
	全域	H30・R1・2	R3.3.16	第99号	-25	R調査に伴う解除
				第113号	25	R調査に伴う指定
計					37	
合計					2,394	当初指定数合計 2,433

エ 土砂災害警戒区域（通称イエローゾーン）指定状況【土石流】

区名	渓流数	調査年度	告示年月日	告示番号	渓流数	備考
金沢区	3	H26	H27.12.25	第525号	3	R、Y共
合計					3	当初指定数合計 3



神奈川県

横浜川崎治水事務所

〒220-0073

横浜市西区岡野2丁目12-20

電話 (045) 411-2500 (代表)