

神奈川県立
**東部総合
職業技術校**

横浜市鶴見区寛政町28-2
045-504-2816

住空間作りを支える プロフェッショナルを目指そう！

建築知識と確かな内装施工技能を持った人材を育成

住環境 リノベーション

訓練期間 6か月

授業料無料

コース概要

- 対象者 主に離転職者
- 定員(入校時期) 20名(4月)／20名(10月)

訓練内容

住宅の新築現場やリフォーム・リノベーション現場において必要な建築基礎知識を学ぶとともに、内装仕上げ工事などに関する技術を習得します。
壁紙や床材を張り替える内装仕上げ実習、体験的に屋内電気配線、配管接続などを学びます。



動画等のHP

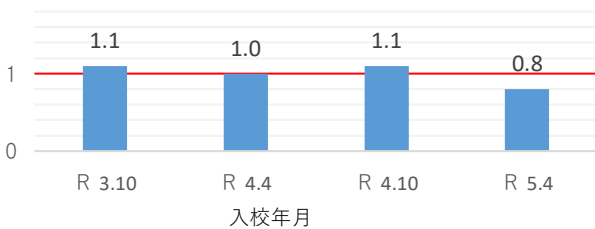


資格取得等

特になし

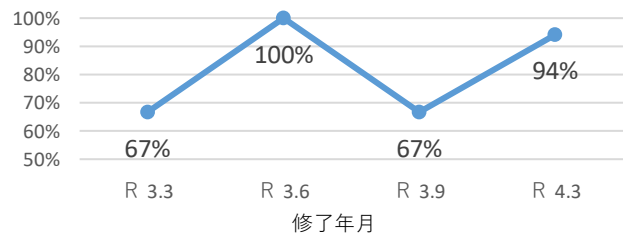
応募倍率

※応募倍率は2次募集等を含む実績



就職率

※就職率は修了後1年経過した時点の実績



必要経費

品目	金額
① 教科書代	約 7,000円
② 用具代	約 10,000円
② その他※	約 5,000円
合計	約 22,000円

※見学时交通費、訓練生保険等。
※作業着は各自で準備してください。

主な就職職種

- 施工管理
 - 内装仕上げ工
 - 多能工
 - 営業職
- など

主な就職先業種

- 内装仕上工事業
 - リフォーム工事業
- など

主な実習機器一覧

- 施工ブース 20台
- 自動糊付け機 2台
- パネルソー 1台
- 万能木工機 1台
- パイプマシン 5台
- 洗面化粧台 5台
- 各種衛生陶器 一式
- 壁装施工工具 一式
- 床施工工具 一式
- 配管工具 一式
- 電気配線工具 一式
- 各種電動工具

特記事項

様々な実習を通して、知識・技術理解を深めます。
内装、配管、配線などの各実習を行うためには、それぞれに専門性の高い専用工具が必要となりますが、カッターや巻尺などの日常的に使用する工具以外(電動工具を含む)は貸与します。
内装工事などは、季節により温度や湿度が変わるのに合わせて、材料や接着剤の扱い方も変わります。当コースでの実習も、工事現場での実務に近い環境で取り組みます。
職種によっては、年齢が40歳以上になると、就職が厳しい状況があります。

住環境リノベーションコースのカリキュラムの流れ

4月/10月	5月/11月	6月/12月	7月/1月	8月/2月	9月/3月
建築基礎知識1 写真①	建築製図基礎 写真⑥			建築基礎知識2	建築基礎知識3
各種工具の使い方	電気基礎		CAD基礎1 写真⑦	CAD基礎2	CAD基礎3
	屋内配線 写真⑤			フローリング基礎	
	給排水配管 写真④			現場調査	
	プラスチック床基礎1 写真⑧		プラスチック床基礎2	修了試験	プラスチック床応用 写真⑨
		ビニル壁クロス基礎 写真②		ビニル壁クロス応用 写真③	
就職活動準備			就職活動		

① 建築基礎知識 (1)



建築構造、建築計画、関連法規など、リノベーション工事に関わる基礎知識を学びます。

② ビニル壁クロス (基礎)



施工ブースにて、下地調整の仕方、無地・柄物クロスの施工法を学びます。突き付け、ダブルカットなどの基本テクニックを習得します。

③ ビニル壁クロス (応用)



基本を習得したのち、実際の現場で、応用的に壁紙を張る方法を習得します。

④ 給排水配管



合成樹脂管や鋼管など、各種配管材の接合加工法を学びます。

⑤ 屋内配線工事



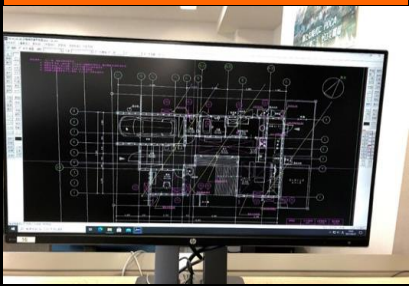
電気工事に関わる基本的な知識と、器具の取り付け方等の技能を学びます。また、施工ブースにて配線工事を体験します。

⑥ 建築基礎知識 (2)



模擬家屋にて、現場調査の方法や積算見積り、工程管理など、施工管理業務を行う上での知識を学びます。

⑦ 製図・CAD



製図記号を理解し、建築汎用CADを使って平面図などを描きます。

⑧ プラスチック床 (基礎)



施工ブースにて、プラスチック床タイル、クッションフロア、長尺シートの施工法を習得します。

⑨ プラスチック床 (応用)



基本の施工法をマスターしたのち、実際の現場で接着剤を使い、応用的に床材を張る方法を習得します。