

| | |
|------|------|
| 通し番号 | 4653 |
|------|------|

| | |
|------|-------------|
| 分類番号 | 25-44-12-06 |
|------|-------------|

| |
|--|
| 直売向けアスターを簡易な栽培管理で連続的に生産できる育苗箱栽培法を確立しました |
| [要約] アスターの育苗箱栽培で被覆燐硝安加里のリニア型 100 日タイプを総窒素量 8.4g/箱(10L)で基肥として用い、5月下旬から6月上旬に播種すると、8月中旬から9月中旬にかけて連続して切り花を収穫できる。用土の中に基肥を層状施用しても生育障害はおきず、用土と混和する作業が不要となるため少量多品種を生産する直売等の栽培に適する。 |
| 神奈川県農業技術センター・生産技術部・果樹花き研究課 連絡先 0463-58-0333 |

[背景・ねらい]

県内の農産物直売所では切り花の人气が高く、花色の豊富なアスターの栽培が増加しているが、アスターは土壤病害の発生等で連作が難しい品目である。そこで、栽培管理が容易な育苗箱栽培を用いて、花色のバリエーションが豊富なアスターを直売向けに連続的に収穫・出荷するため、栽培経験の少ない生産者でも取り組みやすい肥効調節型肥料による簡易な施肥方法を確立する。

[成果の内容・特徴]

- 1 育苗箱栽培用土(赤土:腐葉土:ピートモス=7:2:1(容積比)10L/箱)に基肥としては被覆燐硝安加里リニア型100日タイプを用いる。層状に施肥する場合は、3~4cm用土を入れて施肥し、残りの用土をかぶせる。開花までの日数は総窒素量による差は見られないが、切り花長および切り花重は総窒素量で決まる(表1)。
- 2 リニア型100日タイプ(総窒素量8.4g/箱)を用土全体に混和しても、用土の中間に層状に施用しても収穫開始時期、期間に影響はない(図1)。施肥の方法による切り花長、切り花重、花数、茎径に大きな差はない(表2)。また、根焼け等による生育障害は見られないため、層状施肥による省力化が可能である。
- 3 リニア型100日タイプ(総窒素量8.4g/箱)を基肥で層状に施用し、複数品種を5月中旬から6月上旬に播種すると8月上旬から9月中旬にかけて連続的に収穫できる(図2)。ただし、播種時期が遅くなると切り花の切り花重、花数などは小さくなる(表3)。

[成果の活用面・留意点]

- 1 0.35m×0.55m×0.10mの育苗箱を用いた。
- 2 直売に向けた少量多品種生産に適する。
- 3 基本用土には用土1L当たり重焼燐2g、苦土石灰2gを混和して用いた。
- 4 高温期での用土量が少ない根域制限栽培のため、自動かん水の設備を設置することが望ましい。

[具体的データ]

表1 播種日および基肥量による切り花長、切り花重および収穫期間 (2012年‘松本ピンク’)

| 播種日 | 施肥量 (総窒素量 g/箱) | 切り花長 (cm) | 切り花重 (g) | 収穫開始 | 収穫終了 |
|-------|----------------|-----------|----------|-------|-------|
| 5月10日 | 2.8g | 54.9 | 21.3 | 8月6日 | 8月10日 |
| | 8.4g | 68.4 | 38.5 | 8月7日 | 8月13日 |
| 5月23日 | 2.8g | 51.0 | 17.3 | 8月15日 | 8月23日 |
| | 8.4g | 61.4 | 29.3 | 8月15日 | 8月23日 |
| 6月6日 | 2.8g | 42.7 | 11.1 | 8月29日 | 9月10日 |
| | 8.4g | 59.5 | 25.1 | 8月29日 | 9月6日 |

表2 播種、施肥方法による切り花品質(2013年‘松本ピンク’)

| 播種日 | 施肥法 | 切り花長(cm) | 切り花重(g) | 花数(個) | 茎径(m) |
|-------|------------------|----------|---------|-------|-------|
| 5月20日 | 全体 | 67 | 36 | 6.8 | 6.7 |
| | 層状 | 64 | 34 | 7.4 | 6.5 |
| | 有意差 ^z | n.s | n.s | n.s | n.s |
| 5月29日 | 全体 | 62 | 37 | 6.8 | 7.1 |
| | 層状 | 61 | 37 | 6.8 | 6.8 |
| | 有意差 | n.s | n.s | n.s | n.s |
| 6月7日 | 全体 | 55 | 31 | 6.0 | 6.0 |
| | 層状 | 60 | 34 | 6.9 | 7.3 |
| | 有意差 | * | n.s | n.s | n.s |

^zt-test, *,P<0.05, n.s:P>=0.05

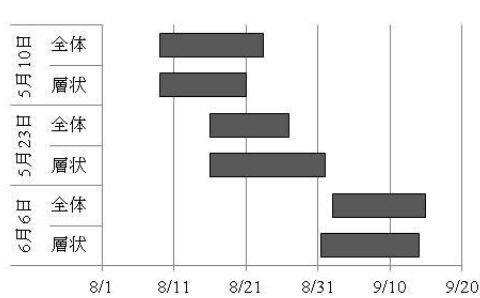


図1 施肥方法・播種日による収穫期間 (2013年‘松本ピンク’)

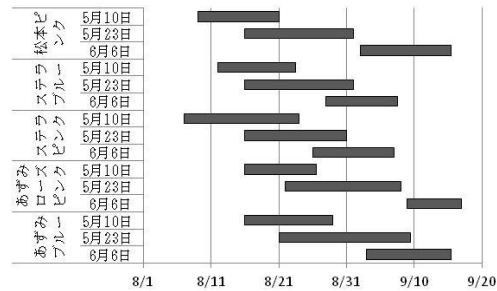


図2 品種ごとの播種日による収穫期間(2013年 層状施肥)

表3 播種日、品種による切り花品質 (2013年 層状施肥)

| 品種 | 播種日 | 切り花長(cm) | 切り花重(g) | 花数(個) | 茎径(mm) |
|-----------|-------|----------|---------|-------|--------|
| ステラブルー | 5月10日 | 68 | 37 | 13.5 | 6.6 |
| | 5月23日 | 61 | 29 | 11.8 | 6.7 |
| | 6月6日 | 58 | 22 | 8.8 | 5.7 |
| ステラピンク | 5月10日 | 62 | 34 | 17.7 | 6.4 |
| | 5月23日 | 60 | 32 | 12.9 | 6.3 |
| | 6月6日 | 55 | 21 | 9.4 | 5.6 |
| あずみローズピンク | 5月10日 | 78 | 44 | 9.2 | 7.0 |
| | 5月23日 | 72 | 44 | 10.2 | 7.2 |
| | 6月6日 | 72 | 37 | 6.9 | 7.3 |
| あずみブルー | 5月10日 | 77 | 38 | 7.3 | 6.1 |
| | 5月23日 | 71 | 39 | 9.6 | 6.6 |
| | 6月6日 | 72 | 35 | 6.7 | 6.3 |

[資料名] 平成24、25年度神奈川県農業技術センター試験研究成績書(花き・観賞樹)

[研究課題名] 直売所出荷に適した花きの検索と栽培技術の確立

連続出荷のためのアスター育苗箱栽培の播種時期・品質および収量の検討

[研究期間] 平成24～25年度

[研究者担当名] 柳下良美