

# 第1章 総 説

## 1 平塚保健福祉事務所茅ヶ崎支所の概況

### (1) 沿革

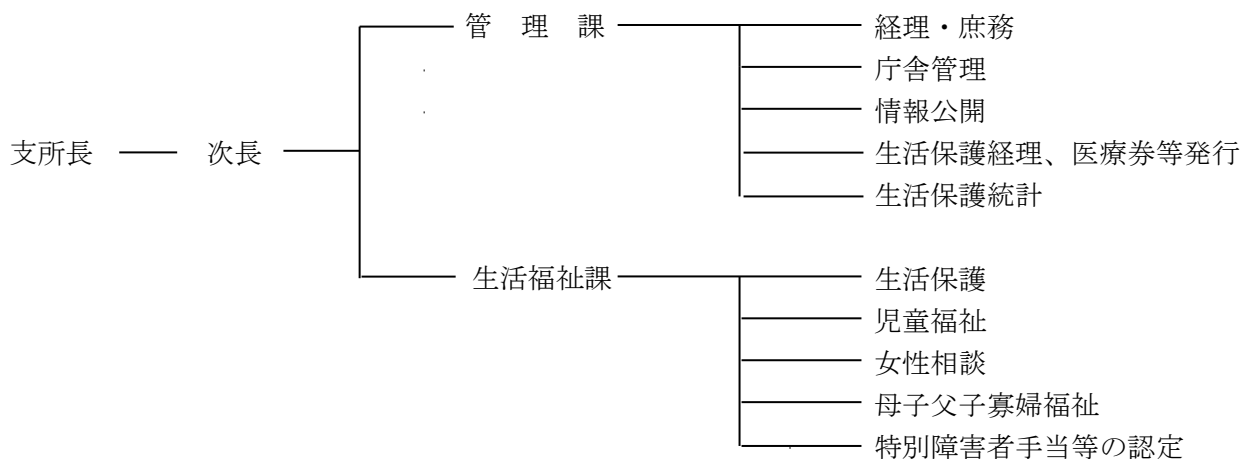
平成9年4月1日 (1997年)	地域の保健福祉施策の一体的な展開を図るため、茅ヶ崎市茅ヶ崎1丁目8番7号に開設されていた茅ヶ崎保健所と湘南地区行政センター福祉部を統合し、茅ヶ崎保健福祉事務所、茅ヶ崎保健所及び寒川福祉事務所として再編されました。
平成20年4月1日 (2008年)	行政機関設置条例の一部改正により、茅ヶ崎保健福祉事務所、茅ヶ崎保健所及び寒川福祉事務所を茅ヶ崎保健福祉事務所に統一しました。
平成29年3月31日 (2017年)	茅ヶ崎市の保健所設置に伴い、茅ヶ崎保健福祉事務所を閉所。茅ヶ崎市保健所及び平塚保健福祉事務所等に業務を移管しました。
平成29年4月1日 (2017年)	平塚保健福祉事務所茅ヶ崎支所を同所に開設し、寒川町の福祉業務を所管しました。

### (2) 歴代支所長

初代 山下 穰 (2017年4月～)

### (3) 組織及び所管事務

(2017年4月1日現在)



(4) 職員配置状況

(2017年4月1日)

	総数	一般事務職	福祉職	臨時的任用職員	再任用職員	非常勤職員
総数	20(1)	5(1)	9			6
支所長	(1)	(1)				
次長兼管理課長	1	1				
管理課	5	4				1
生活福祉課	14		9			5

※ ( ) は兼務職員。外数。

(5) 施設状況

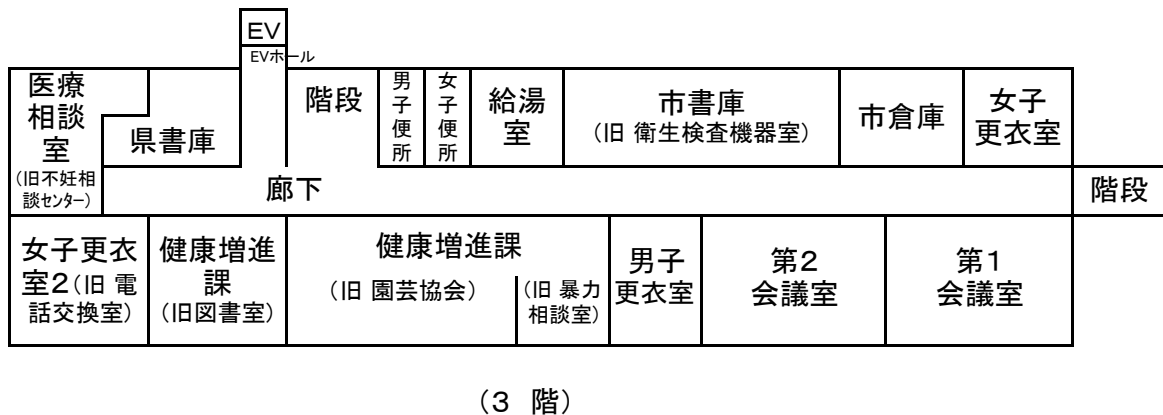
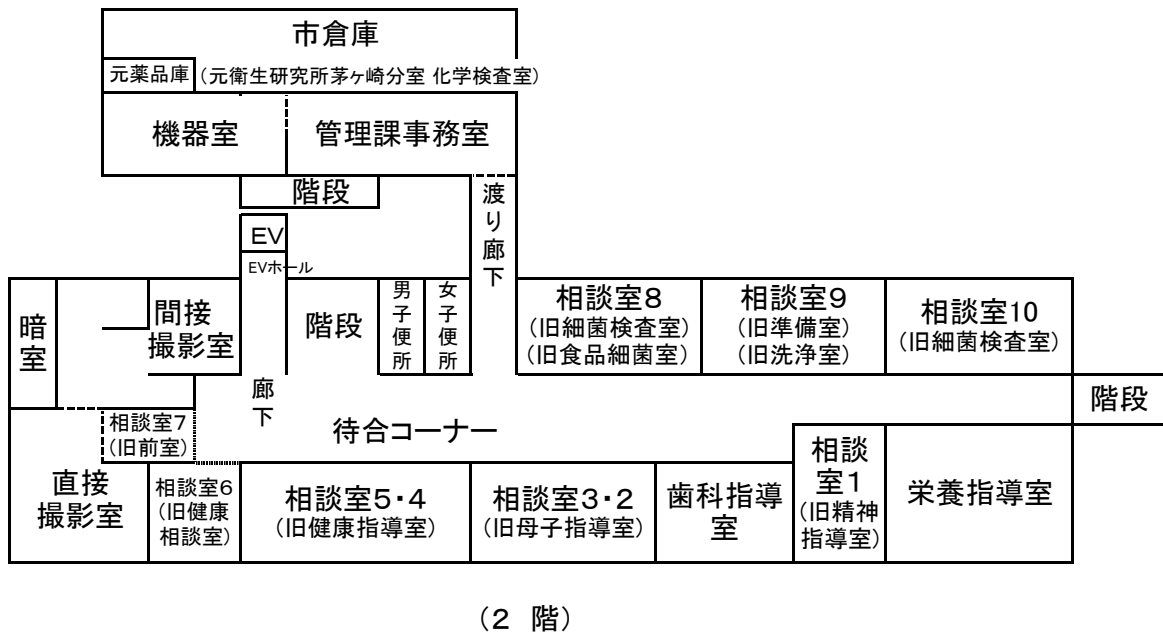
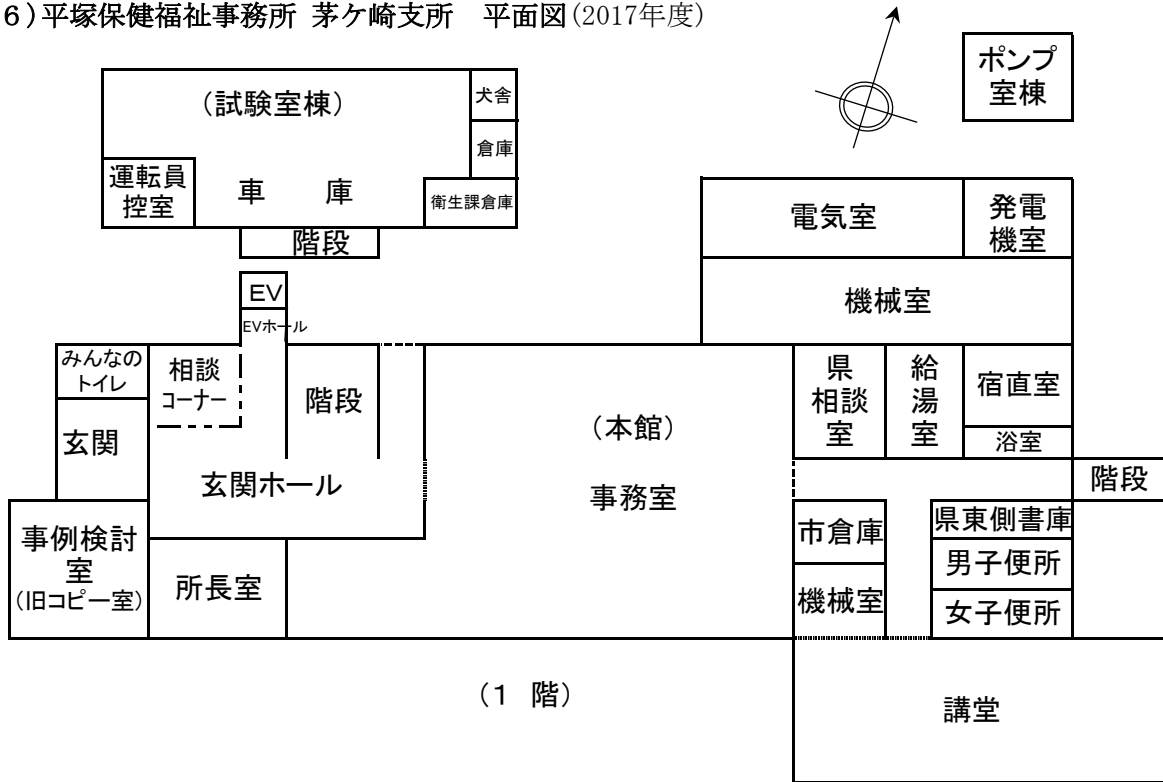
ア 土地

所在地	用途	面積(m <sup>2</sup> )	取得年月日
茅ヶ崎市茅ヶ崎1-8-7	敷地	3,916.77	昭和44年6月10日

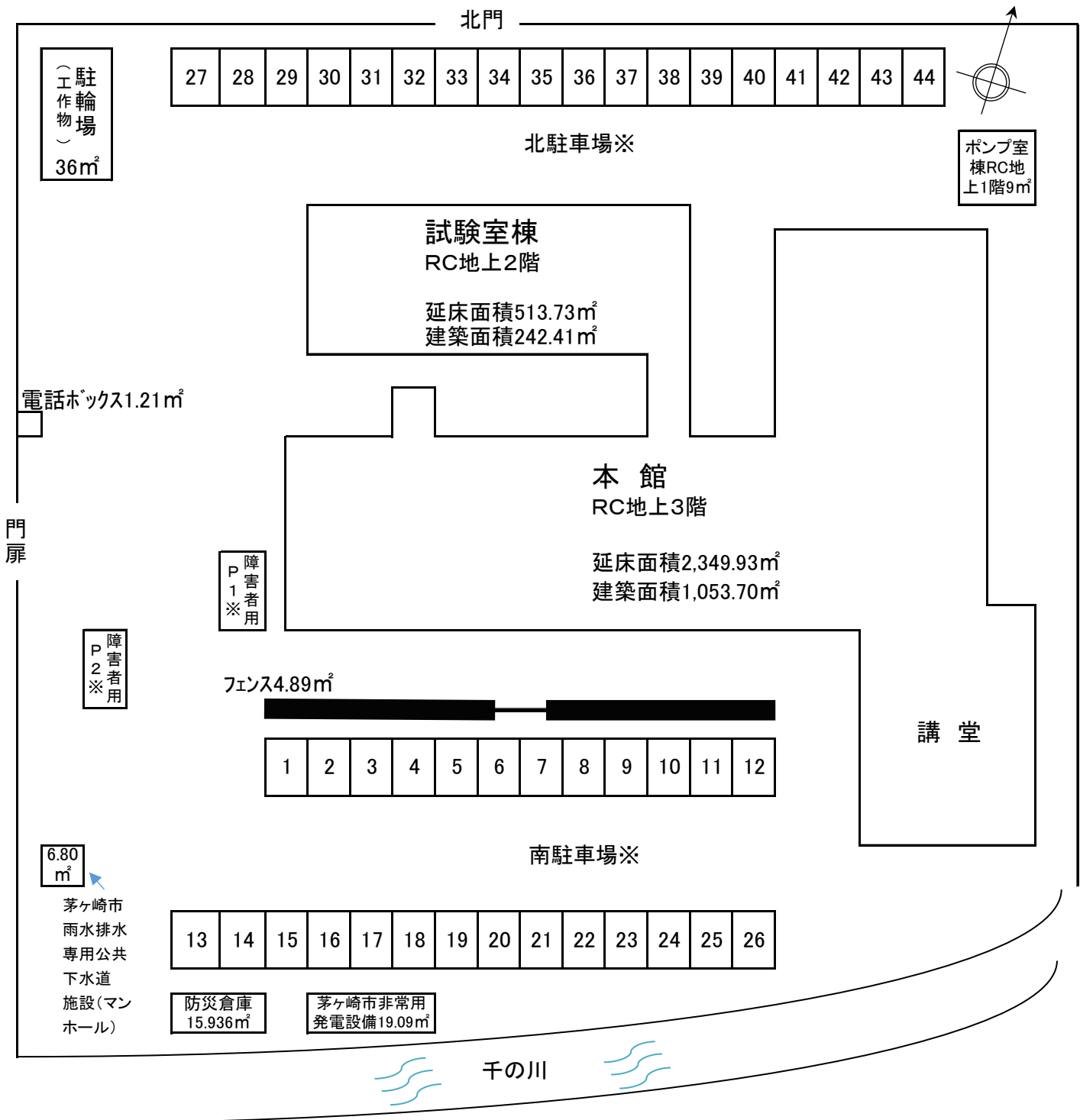
イ 建物

名称	構造	面積(m <sup>2</sup> )	取得年月日
平塚保健福祉事務所茅ヶ崎支所庁舎	RC造 3階建	2,872.66	昭和46年3月31日
内訳	本館	2,349.93	昭和46年3月31日
	試験室棟	513.73	昭和59年3月21日
	ポンプ室棟	9.00	昭和59年3月21日

(6) 平塚保健福祉事務所 茅ヶ崎支所 平面図(2017年度)



(7) 平塚保健福祉事務所茅ヶ崎支所 配置図 (2017年度末)



※来客者用駐車場

5.0m × 2.3m × 1台	=	11.50 m <sup>2</sup>	..身障者用P1
4.9m × 2.0m × 1台	=	9.80 m <sup>2</sup>	..身障者用P2
4.0m × 2.5m × 44台	=	440.00 m <sup>2</sup>	..一般用
計 46台		461.30 m <sup>2</sup>	

## (8) 予算の執行状況

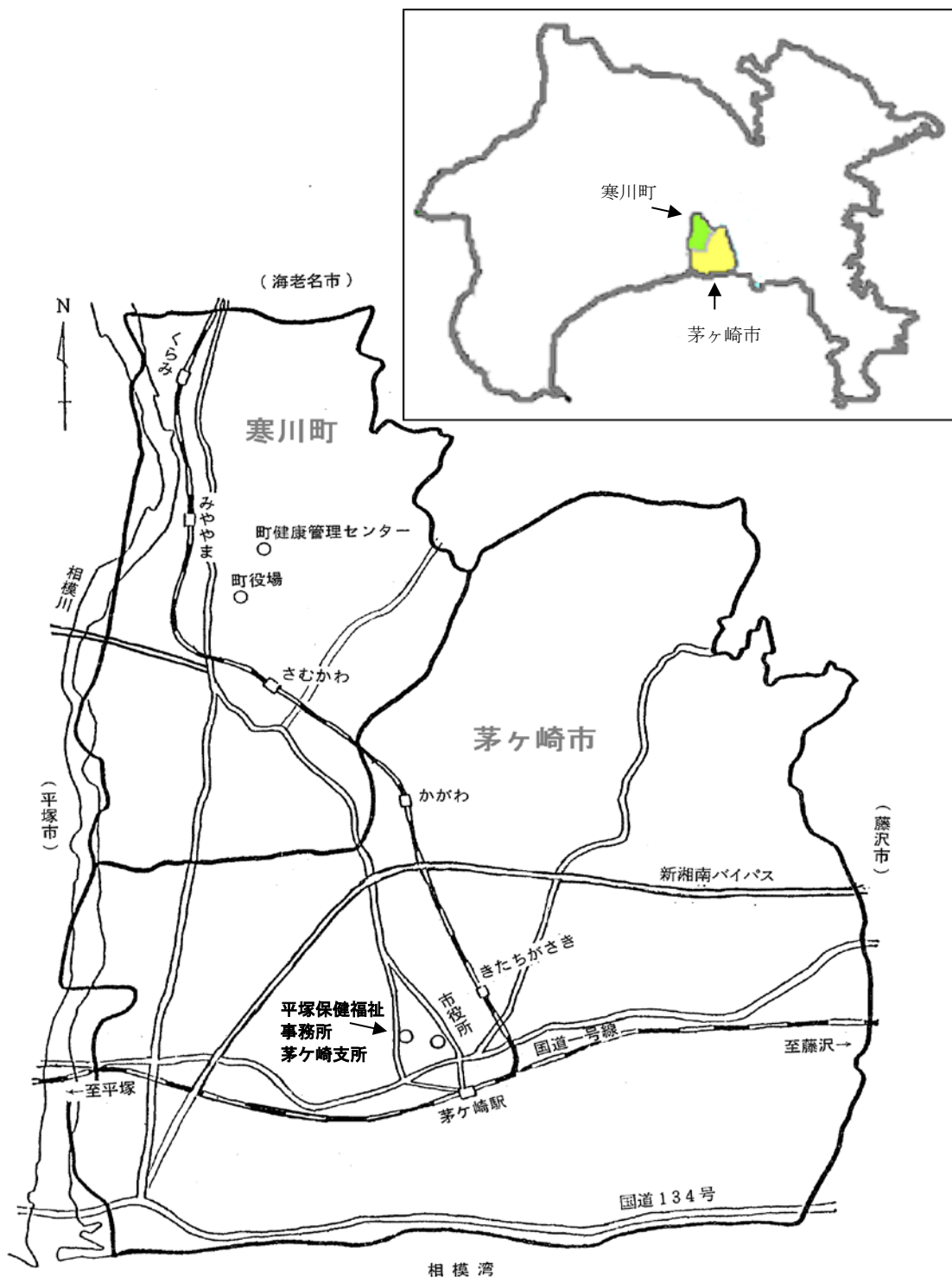
平成29(2017)年度

収 入		支 出	
科 目	金 額 (円)	科 目	金 額 (円)
計	56,742,705	計	638,834,034
使用料	11,120	総務管理費	6,989,160
衛生使用料	11,120	一般管理費	2,836,560
手数料	16,800	財産管理費	4,152,600
衛生手数料	16,800	社会福祉費	1,088,496
財産運用収入	1,032,624	遺家族等援護費	1,088,496
財産貸付収入	1,032,624	児童福祉費	7,892,519
立替収入	8,218,293	児童措置費	7,879,245
衛生立替収入	8,218,293	母子福祉費	13,274
雑入	47,463,868	障害福祉費	13,737,190
雑入	47,463,868	障害福祉総務費	13,737,190
		生活保護費	583,227,464
		生活保護総務費	21,905,060
		扶助費	561,322,404
		保健所費	20,831,220
		保健所費	20,831,220
		県民費	4,283,645
		人権男女共同参画費	4,283,645
		環境保全対策費	778,340
		廃棄物対策費	778,340
		事務費	6,000
		貸付事務費	6,000

## 2 管内の概況

### (1) 所管区域

区 分	寒川町
生活保護、女性保護及び母子父子寡婦家庭に関する相談と援護	○
特別障害者手当等の認定と支払い	○



(2) 管内の人口・世帯

(平成 29(2017)年 10 月 1 日現在)

区 分	世帯数	人 口			1 世帯 当り人員	人口密度 (1km <sup>2</sup> )	面 積 (km <sup>2</sup> )
		総 数	男	女			
寒 川 町	19,258	48,121	24,394	23,727	2.50	3,586	13.42

「神奈川県人口統計調査」

(3) 市町別人口・世帯数年次推移

(各年 10 月 1 日現在)

区 分	年 (平成)	人 口			世 帯 数	1 世 帯 の 人 員	人 口 密 度	転 入	転 出	自 然 増 加 率	社 会 増 加 率
		総人口	男	女							
寒 川 町	18	47,456	24,226	23,230	17,368	2.73	3,536	2,346	2,503	0.25	-0.33
	19	47,587	24,234	23,353	17,596	2.70	3,546	2,240	2,270	0.27	-0.06
	20	47,641	24,256	23,385	17,816	2.67	3,550	2,115	2,075	0.27	0.08
	21	47,773	24,288	23,485	18,042	2.65	3,560	2,109	2,157	0.14	-0.10
	22	47,672	24,184	23,488	18,019	2.65	3,552	1,890	2,036	0.01	-0.31
	23	47,549	24,086	23,463	18,202	2.61	3,543	1,900	1,981	0.04	-0.17
	24	47,540	24,122	23,418	18,443	2.58	3,542	2,047	2,093	0.01	-0.10
	25	47,521	24,101	23,420	18,631	2.55	3,541	1,916	1,982	0.07	-0.14
	26	47,508	24,602	23,446	18,762	2.53	3,540	1,978	1,822	-0.06	0.33
	27	47,935	24,301	23,634	18,757	2.56	3,572	2,258	1,835	0.06	0.89
	28	48,116	24,392	23,724	19,018	2.53	3,585	2,031	1,879	-0.20	0.32
	29	48,121	24,394	23,727	19,258	2.50	3,586	2,043	1,915	-0.10	0.27

「神奈川県人口と世帯」

(注) 転入、転出、自然増加率、社会増加率は、「神奈川県人口統計調査」より抜粋(各年中の数値)。

(4) 管内の人口構成

(平成30(2018)年1月1日現在)

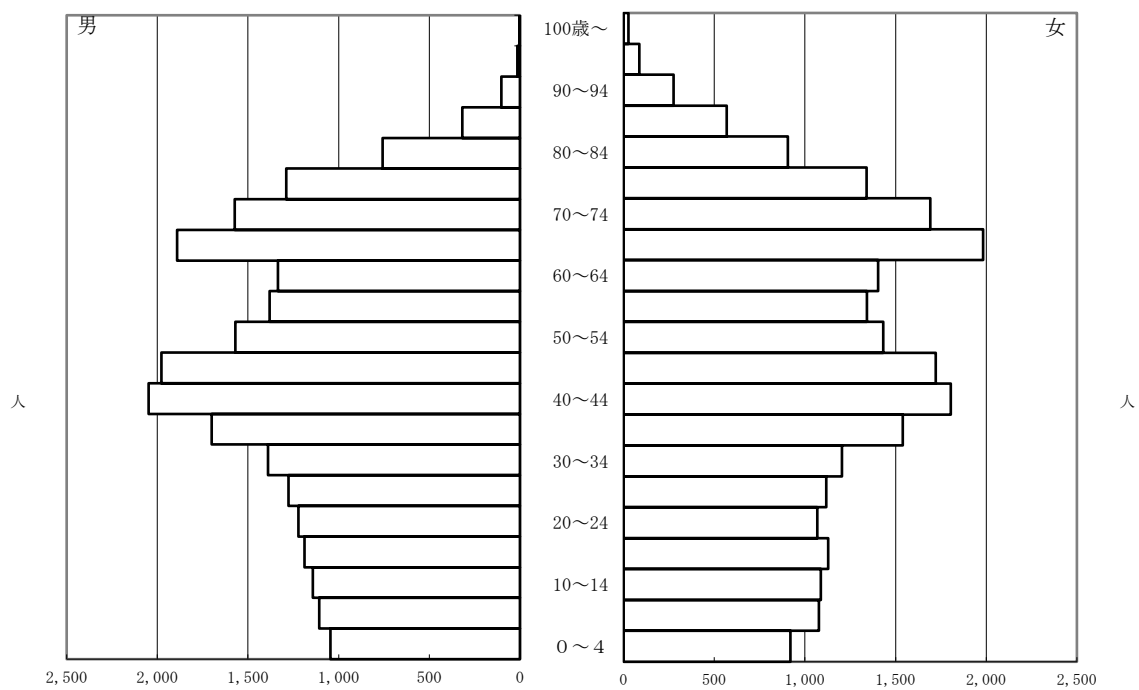
区分	寒川町		
	総数	男	女
総数	48,153	24,397	23,756
0～4	1,965	1,045	920
5～9	2,184	1,107	1,077
10～14	2,229	1,142	1,087
15～19	2,317	1,189	1,128
20～24	2,289	1,221	1,068
25～29	2,394	1,276	1,118
30～34	2,594	1,390	1,204
35～39	3,239	1,700	1,539
40～44	3,853	2,048	1,805
45～49	3,699	1,977	1,722
50～54	3,000	1,569	1,431
55～59	2,721	1,380	1,341
60～64	2,738	1,334	1,404
65～69	3,874	1,891	1,983
70～74	3,265	1,573	1,692
75～79	2,628	1,288	1,340
80～84	1,664	758	906
85～89	887	318	569
90～94	378	102	276
95～99	101	14	87
100歳～	27	1	26
年齢不詳	107	74	33
65歳以上	12,824	5,945	6,879
65歳以上 比率%	26.7%	24.4%	29.0%

「神奈川県年齢別人口統計調査」

(注)総数には年齢不詳を含む。65歳以上比率は年齢不詳を除き算出。



### 管内人口構成（寒川町）



(第1章 終了)