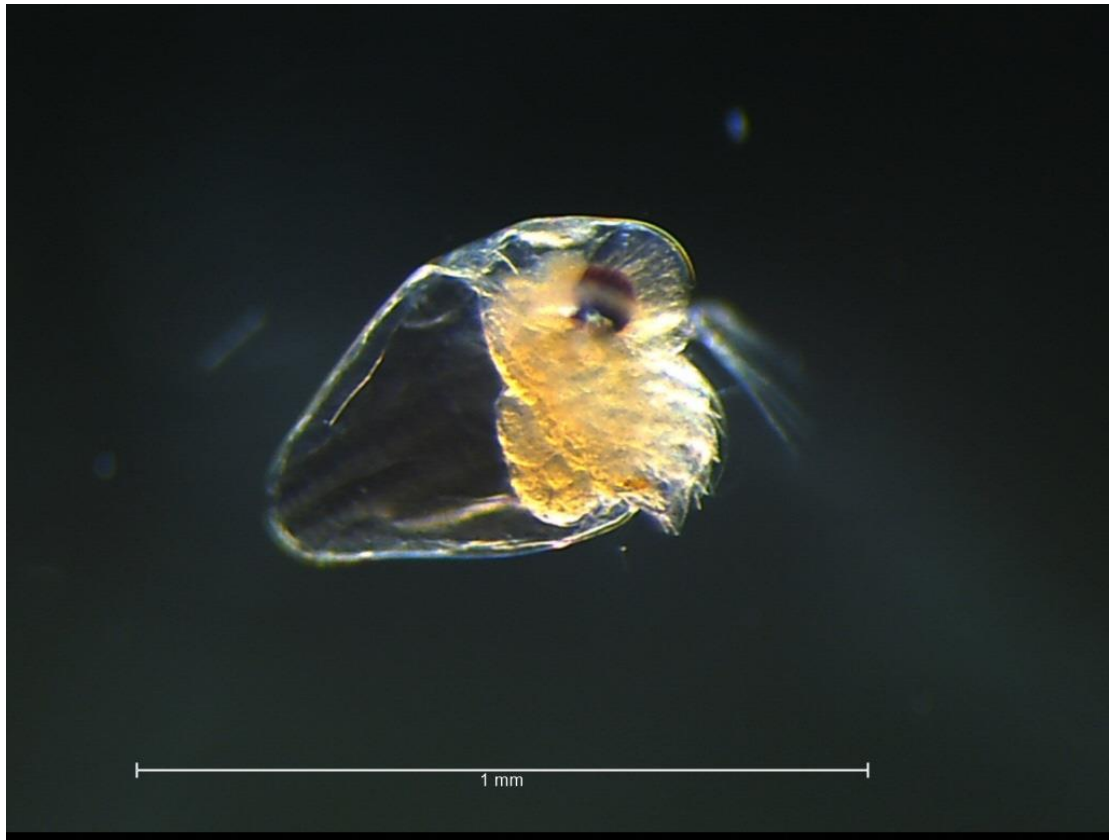


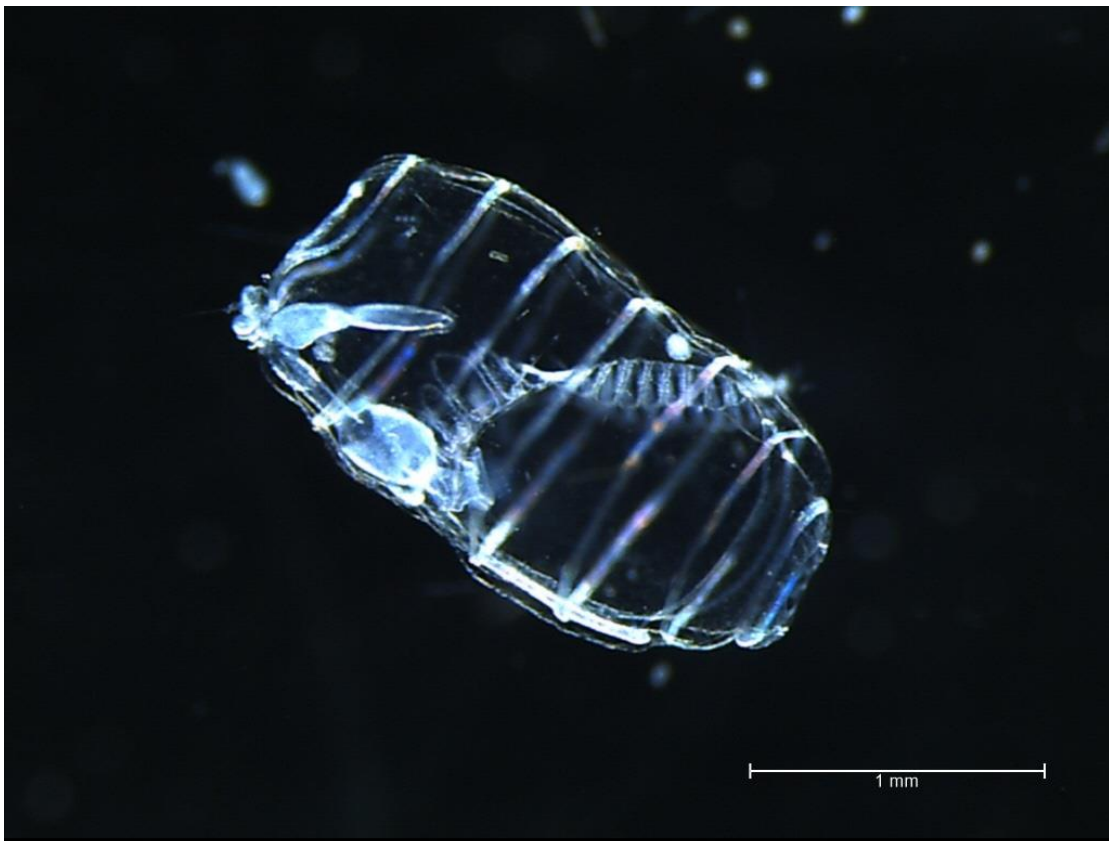
# 相模湾の深海で採取した小さな生き物たち

写真提供 北里大学

水深 0~30m



ミジンコ類 *Evadne*



ウミタル *Dolivolium denticulatum*

水深 30~100m



ミナミヒゲミジンコ *Calanus sinicus*

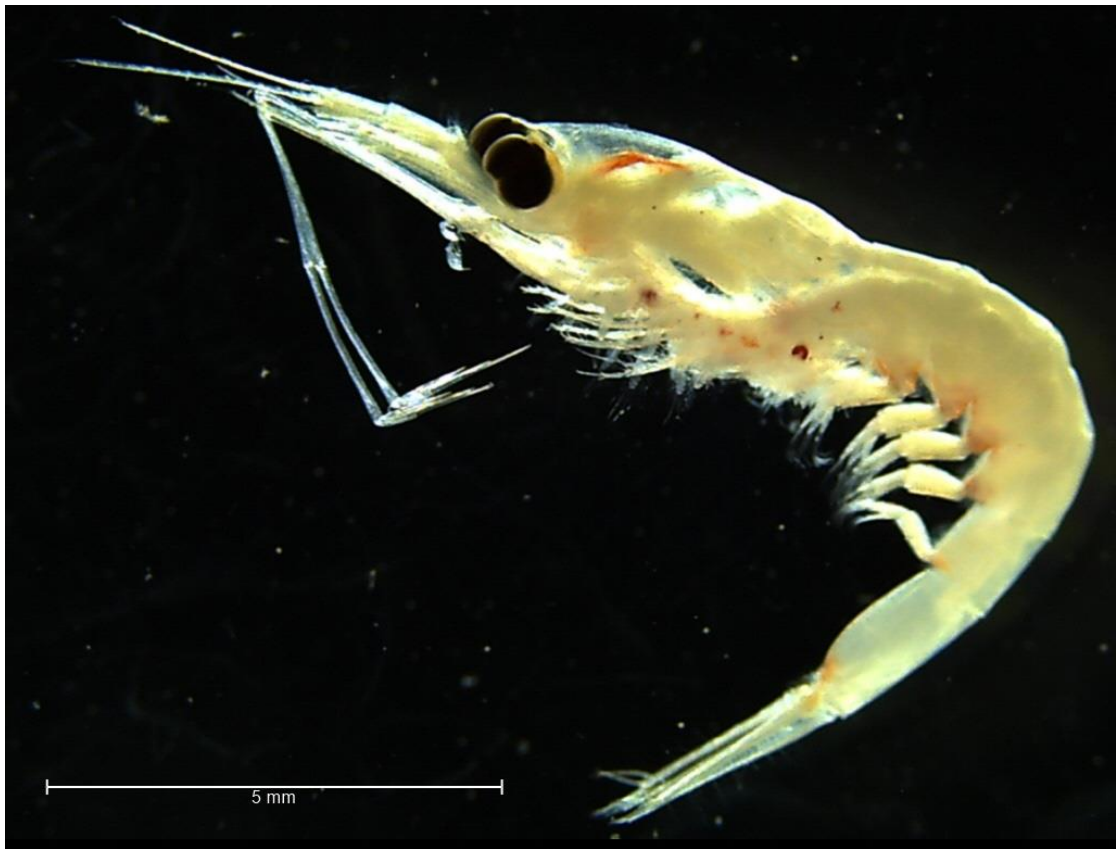


カイアシ類 *Copepoda*

水深 100~300m



プレウロマンマ類 *Pleuromamma*



オキアミ類 *Euphausiidae*

水深 300~500m



パラユウキータ類 *Paraeuchaeta*



ウスオニハダカ *Cyclothone pallida*