



## 境川河川改修事業デジタルサイネージによる事業PR

境川では、デジタルサイネージを活用し、日々の工事内容のお知らせや河川事業の進め方を掲載しています。



# 相模鉄道交差部の橋梁架替工事について

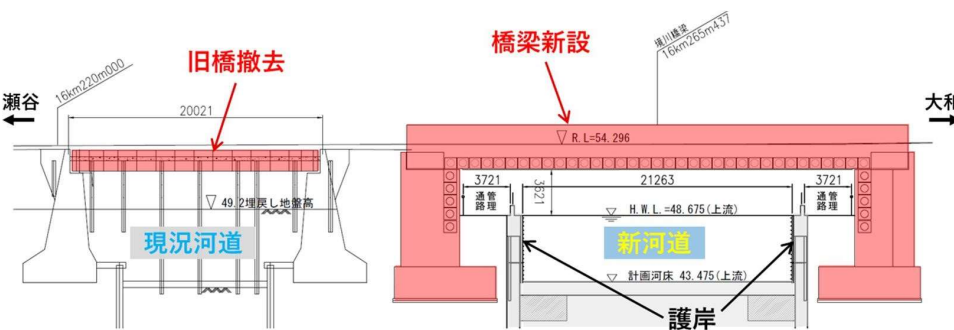
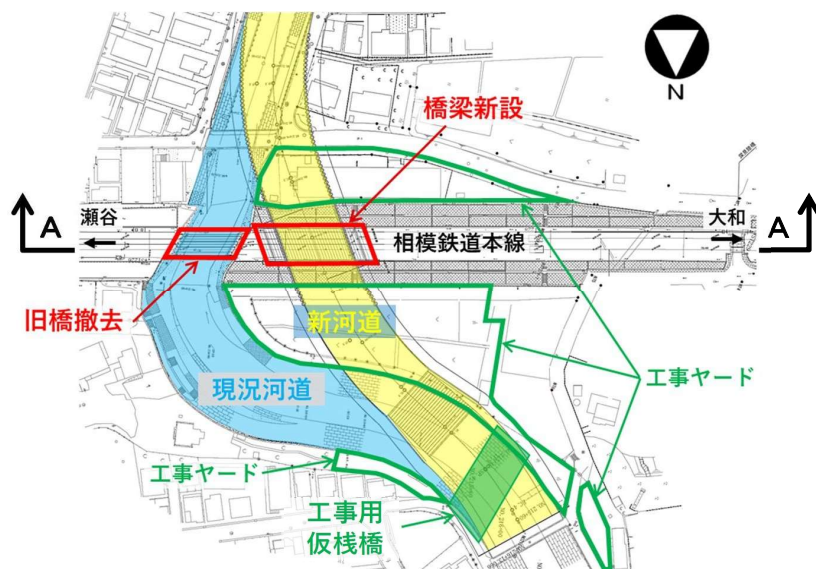


# 工事概要



平面図

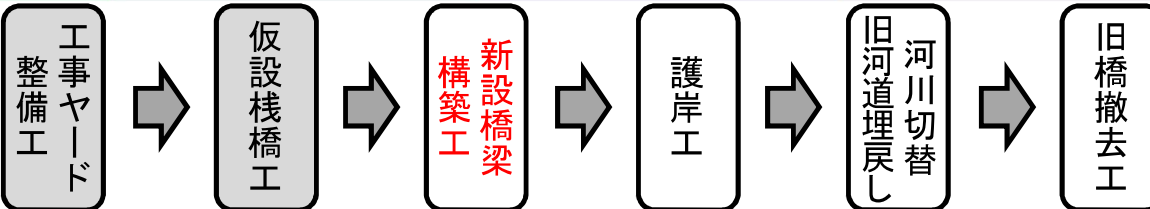
断面図 (A-A断面)



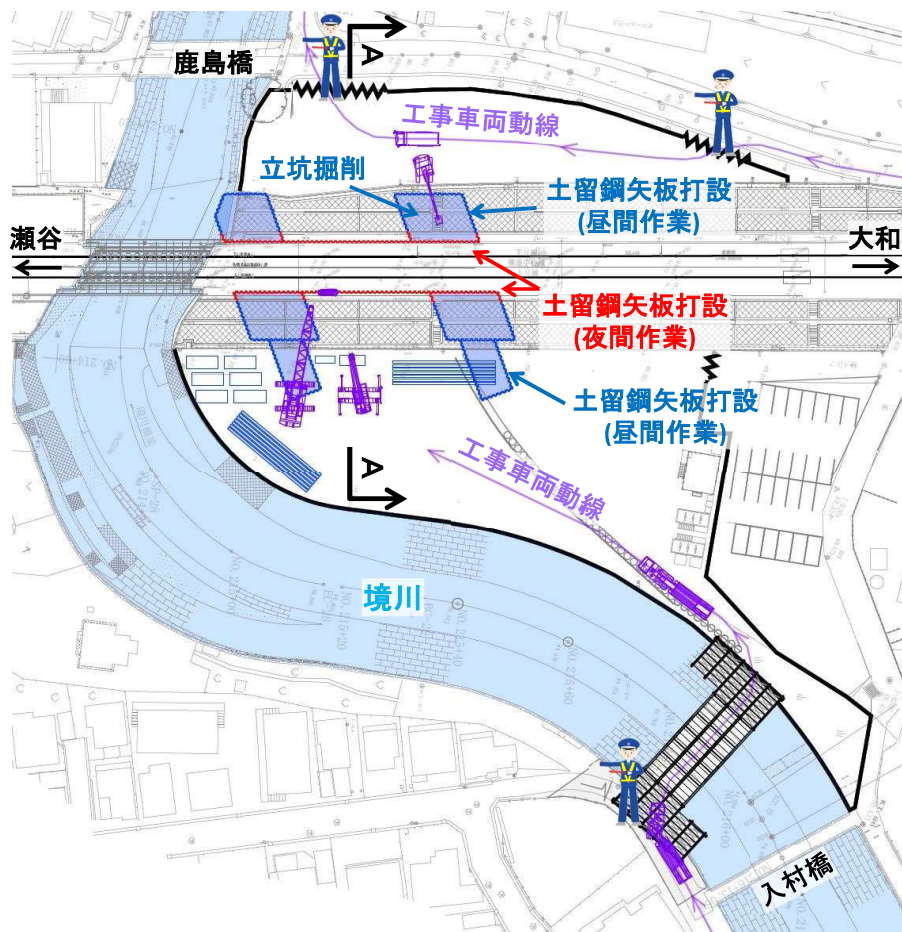
# 主な作業方法

## 【新設橋梁構築工】

土留鋼矢板打設、掘削



平面図



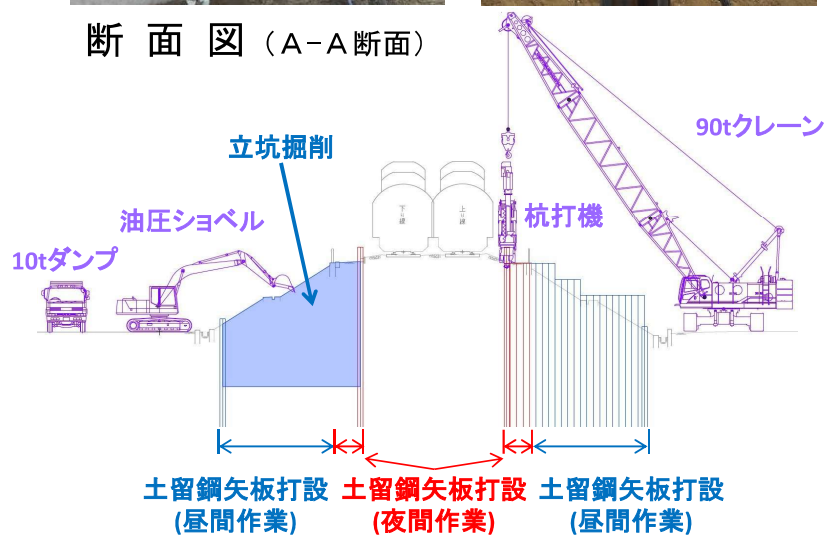
杭打機

クラッシュパイラー  
(夜間作業)

パイプロハンマー  
(昼間作業)



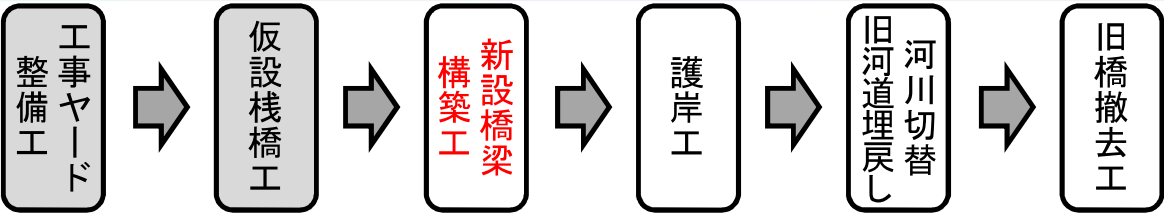
断面図 (A-A断面)



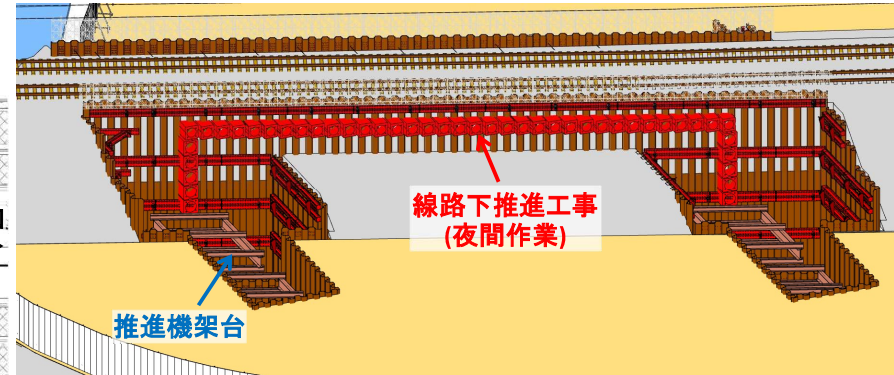
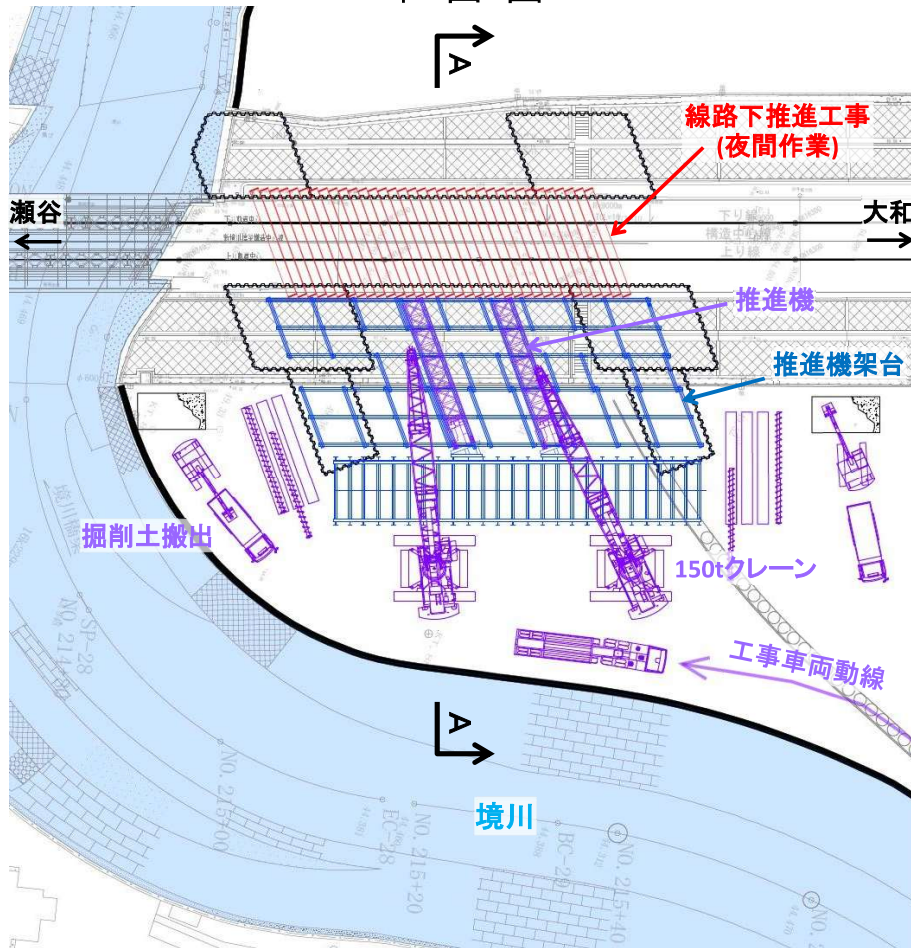
# 主な作業方法

## 【新設橋梁構築工】

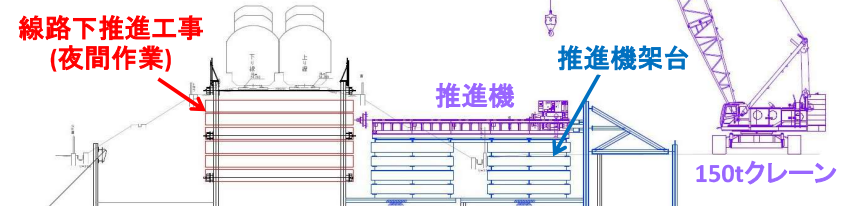
### 線路下 推進工事



平面図



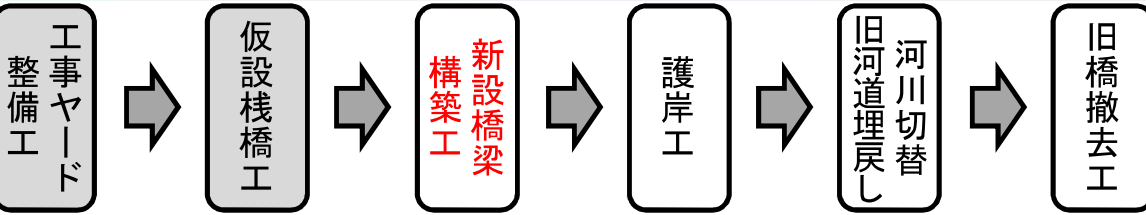
断面図 (A-A断面)



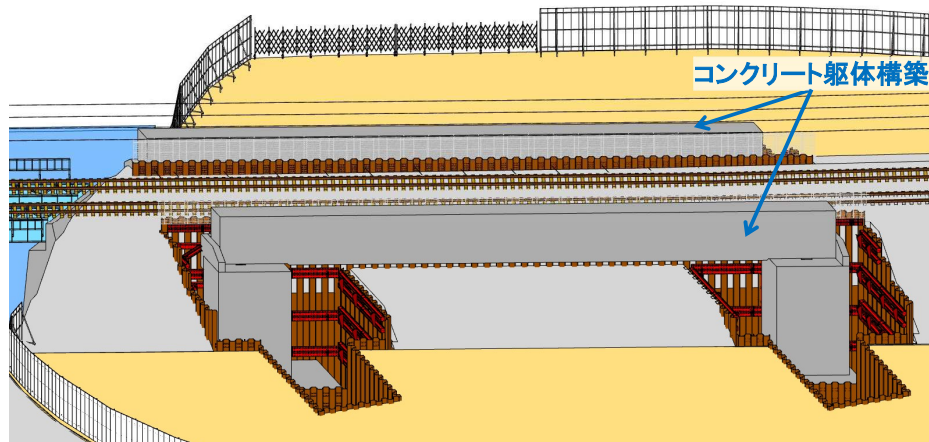
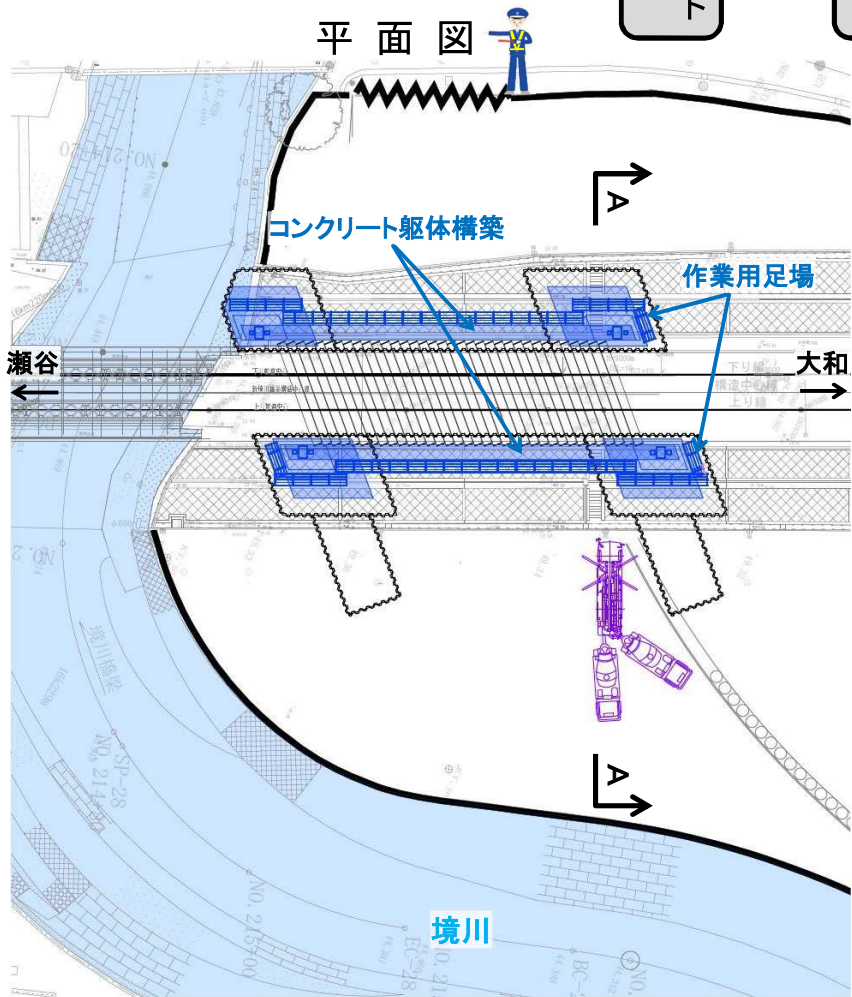
# 主な作業方法

## 【新設橋梁構築工】

### 躯体構築工事



平面図



断面図 (A-A断面)

