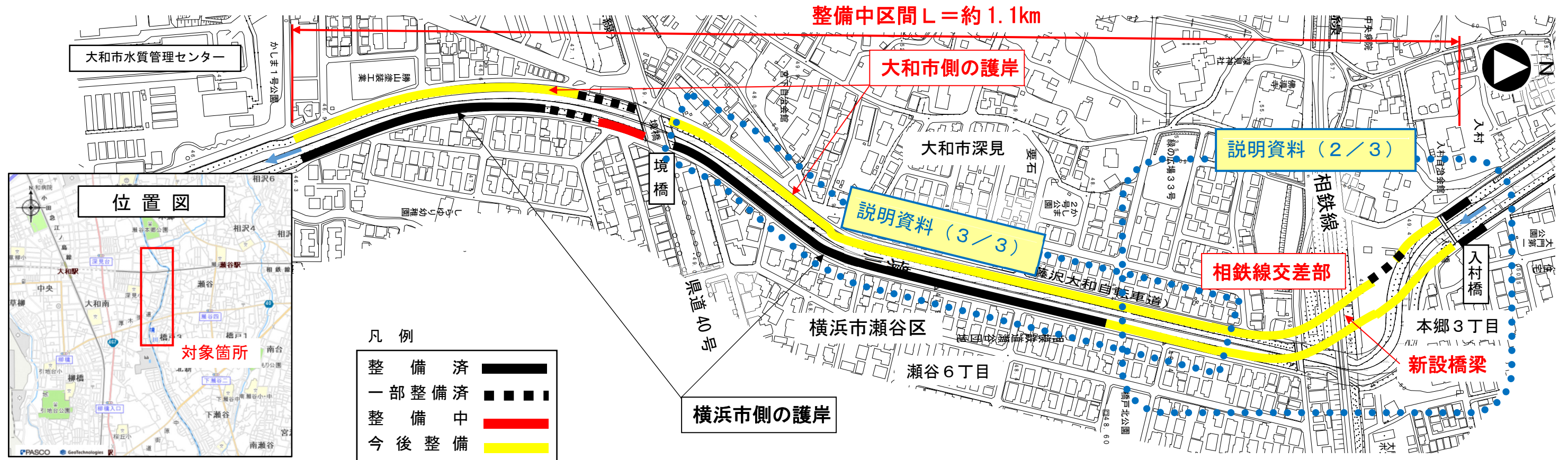


二級河川 境川（横浜市瀬谷区本郷3丁目・瀬谷6丁目、大和市深見 地先） 河川改修工事について（1/3）

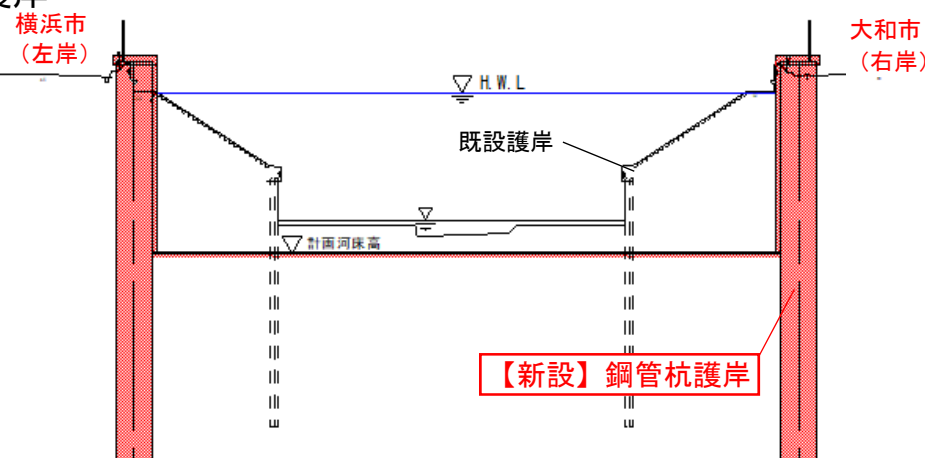
- 境川の大和市水質管理センター付近から入村橋までの区間において、河川の氾濫をできるだけ防ぐ・減らすための対策として川幅を広げる護岸整備を行っています。
- 整備の進捗について、境橋周辺の横浜市側の護岸整備が概ね完了したところですが、引き続き、相鉄線交差部や大和市側の護岸整備を進めていく予定です。
- 相鉄線交差部の整備は、河川の線形を緩やかにする計画で、鉄道の新設橋梁等の工事を令和5年度から開始する予定です。

概要図



整備内容

- 河川名：二級河川 境川（さかいがわ）
- 工事場所：横浜市瀬谷区本郷3丁目・瀬谷6丁目、大和市深見 地先
- 改修概要
 - 計画降雨：時間雨量概ね60mm
 - 河道幅員：約20m
 - 護岸の構造：鋼管杭護岸



河川の状況

■ 出水時の状況

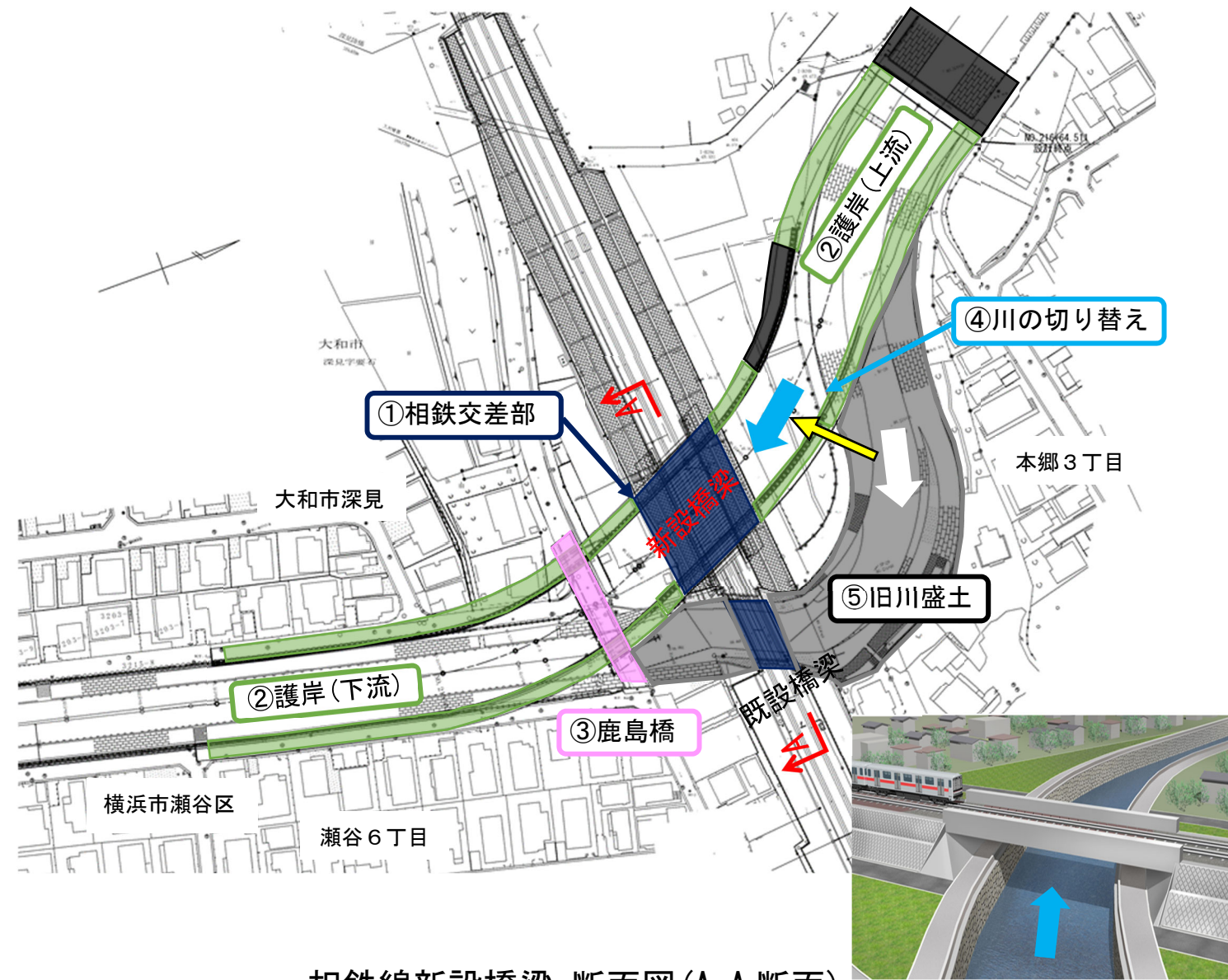
- 境橋上流における出水時の状況写真です。
- 通常の水位に比べて出水時にはかなり水位があがります。



二級河川 境川（横浜市瀬谷区本郷3丁目・瀬谷6丁目、大和市深見 地先） 河川改修工事について（2/3）

相鉄線交差部の整備について

- 相鉄線交差部の整備では、**鉄道の新設橋梁の工事**をはじめ、その上下流部の護岸工事や**鹿島橋の架け替え工事**などを行います。
- 鹿島橋の架け替え工事などでは、**市道や河川管理用通路の通行止めを行う予定**ですので、ご理解・ご協力をお願いします。
- 各年度における**工事の詳細については、施工業者が決まり次第、改めてお知らせ**します。



相鉄線新設橋梁 断面図(A-A断面)

工事スケジュール（予定）

年度	R5	R6	R7	R8	R9	R10	R11
①相鉄交差部	[Progress bar from R5 to R11]						
②護岸（上下流）	[Progress bar from R7 to R11]						
③鹿島橋架け替え	[Progress bar from R8 to R10, with '通行止め' (closure) text above]						
④川の切り替え	[Progress bar from R8 to R10]						
⑤旧川盛土	[Progress bar from R9 to R11]						

注)「③鹿島橋架け替え」の工事期間は、橋を通行することが出来ません（歩行者等の通行は別途確保する予定）。
また、それ以外の工事でも市道を通行止めにする場合があります。なお、工事スケジュールは、現場状況等に応じて変更することがありますのでご了承ください。

工事期間中（鹿島橋通行止め）の主な迂回ルート（案）

