

公売財産明細書

売却区分番号	二 1	見 積 価 額	4,300,000 円
		公 売 保 証 金	430,000 円
<p>不動産の表示（登記簿の表示による）</p> <p>物件 1</p> <p>所 在 中郡二宮町山西字奥谷戸入</p> <p>地 番 1427番24</p> <p>地 目 宅地</p> <p>地 積 154.57㎡</p> <p>物件 2</p> <p>所 在 中郡二宮町山西字奥谷戸入1427番地24</p> <p>家屋番号 1427番24</p> <p>種 類 居宅</p> <p>構 造 鉄骨造鉄板葺・陸屋根 2階建</p> <p>床 面 積 1階 49.57㎡</p> <p>2階 34.70㎡</p>			
その他の事項	公売財産の売却決定は、最高価申込者に係る入札価額をもって行います。		
問い合わせ先	二宮町役場戸籍税務課収税班 担当 杉山 電話 0463-71-3317（直通）		

公売財産明細書

売却区分番号	二 1
<p>不動産の状況</p> <p>【位置・交通】</p> <ul style="list-style-type: none">・ JR東海道線「二宮駅」約2,100m（道路距離）・ バス停「山西小学校前」徒歩約5分 <p>【主な公法上の規制】</p> <ul style="list-style-type: none">・ 用途地域 第1種中高層住居専用地域・ 建蔽率 60%・ 容積率 200%・ 防火指定 準防火地域・ 高度地区 第1種高度地区（13m）・ 日影規制 高さ5mを超え10m以内の範囲：4時間 高さ10mを超える範囲：2.5時間 <p>【接道状況】</p> <ul style="list-style-type: none">・ 西側 幅員約6～6.7m舗装町道（建築基準法外道路）。 ※再建築の可否については、県土木事務所への確認が必要になります。 <p>【地勢】</p> <ul style="list-style-type: none">・ 地勢は、高台の起伏の大きい傾斜地。 <p>【供給処理施設】</p> <ul style="list-style-type: none">・ 公共上水道：有・ 公共下水道：無・ 都市ガス：無 <p>【物件の状況】</p> <ul style="list-style-type: none">・ 対象物件は、昭和51年9月14日築（築約48年）の鉄骨造鉄板葺・陸屋根2階建の戸建て。・ 接道と土地に高低差が約3.3mあるため、建物は2階が玄関となっており、玄関前右側に階下（敷地）へ降りる外階段がある。・ 北側、南側、東側に住宅が隣接しており、土地は北側および南側隣接地とも概ね等高であるが、東側は隣接地と高低差がある。・ 敷地内は立竹木や草が繁茂し、建物の外壁にも草が絡まっている。 また、残置物（タイヤ等）がある。・ 建物は空き家で管理されておらず、朽廃している。・ 建物の内部の状態は不明。	
問い合わせ先	二宮町役場戸籍税務課収税班 担当 杉山 電話 0463-71-3317（直通）

公売財産明細書

売却区分番号	二 1
<p>【特記事項】</p> <ul style="list-style-type: none">・公売は現況有姿により行うものであるため、次の一般的事項を十分理解の上、入札してください。・公売財産については、あらかじめその現況（権利関係等）及び関係公簿等を確認してください。なお、執行機関（二宮町）は、関係資料を提供できません。・執行機関（二宮町）は、公売財産の引渡義務を負わないため、使用者又は占有者に対して明渡しを求める場合や、不動産内にある動産等の取扱いなどはすべて買受人の責任において行うこととなります。・説明と現況が相違した場合は、現況を優先します。・土壌汚染や埋蔵物などに関する専門的な調査は行っていません。・公売財産に財産の種類又は品質に関する不適合があっても、執行機関（二宮町）は担保責任を負いません。また、いかなる理由があっても引き渡した公売財産の返品及び苦情等は受け付けません。・物件は、国税徴収法第89条第3項の規定に基づき、一括換価の方法により公売を行います。	
問い合わせ先	二宮町役場戸籍税務課収税班 担当 杉山 電話 0463-71-3317（直通）

公売財産明細書

売却区分番号	二 1
--------	-----

[所在図]



[近隣図]



問い合わせ先

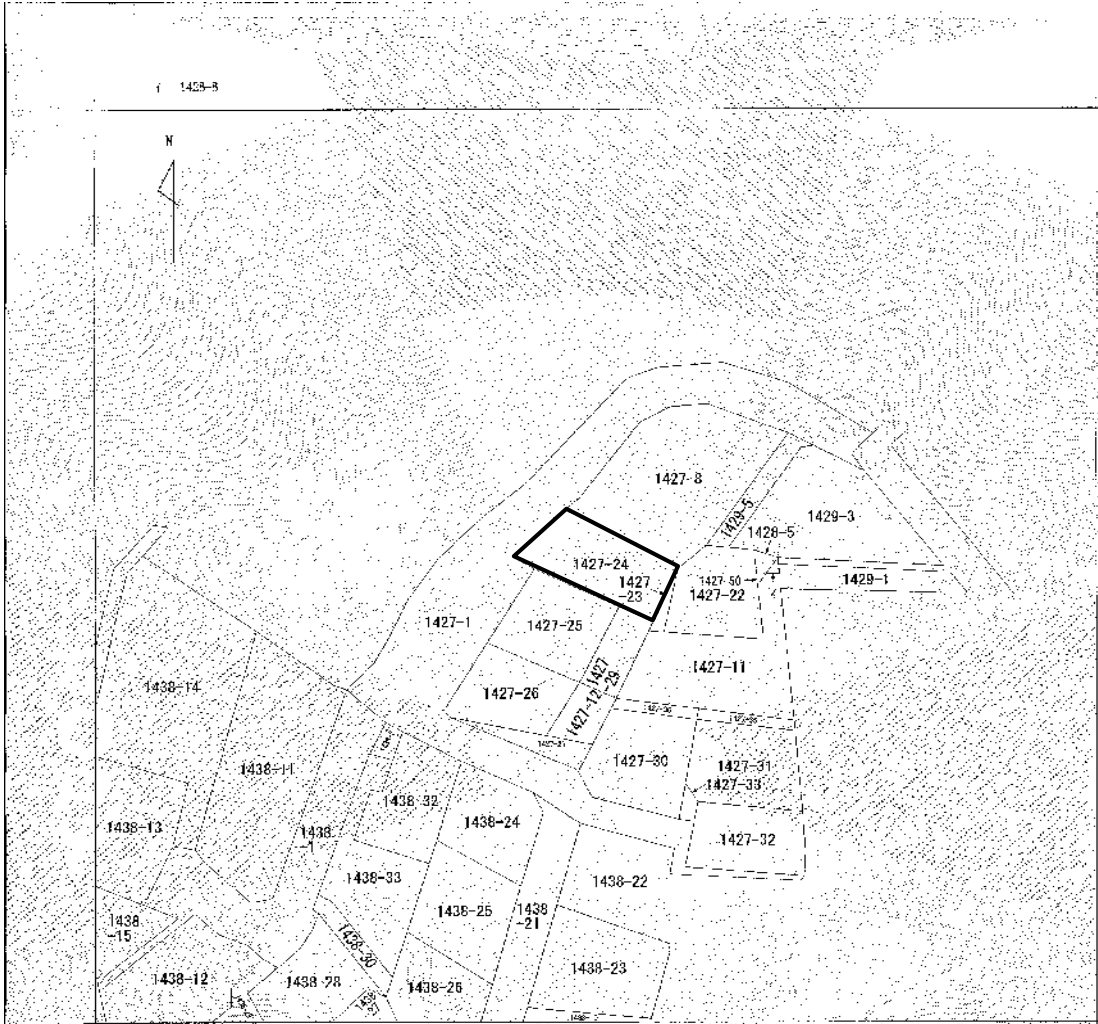
二宮町役場戸籍税務課収税班 担当 杉山 電話 0463-71-3317 (直通)

公売財産明細書

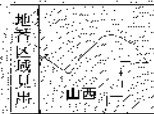
売却区分番号

二 1

[公図]



(注) 本図に示す図面は、土地の位置関係にした不動産登記所在地の地図が備え付けられるまでの間、これに代わるものとして着付けられている図面であり、土地の位置及び形状の概略を記載した図面です。



所在地	中村二宮町山西字奥谷戸大			地番	1427番24
出力縮尺	持分 持分	地番系 番号又は 記号	分類	地図に準ずる図面	種類 山土地台帳附属地図
作成年月日			納付 年月日 (原簿)	補記 事項	

これは地図に準ずる図面に記載されている内容を証明した書面である。

令和16年9月26日
横浜地方支務局西瀬二宮支局
登記係

請求番号：73-1
(1/1)

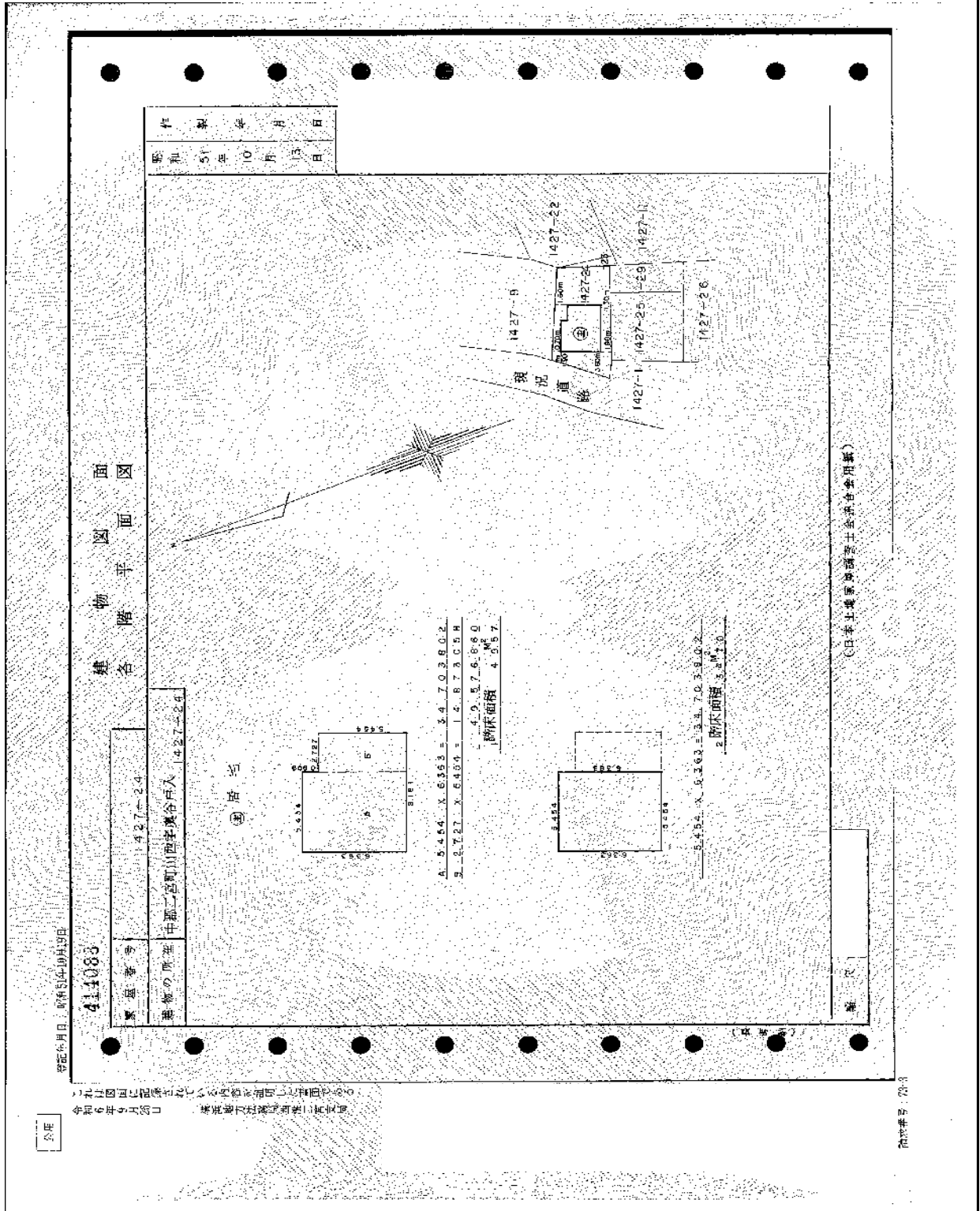
問い合わせ先

二宮町役場戸籍税務課収税班 担当 杉山 電話 0463-71-3317 (直通)

売却区分番号

二 1

[平面図]



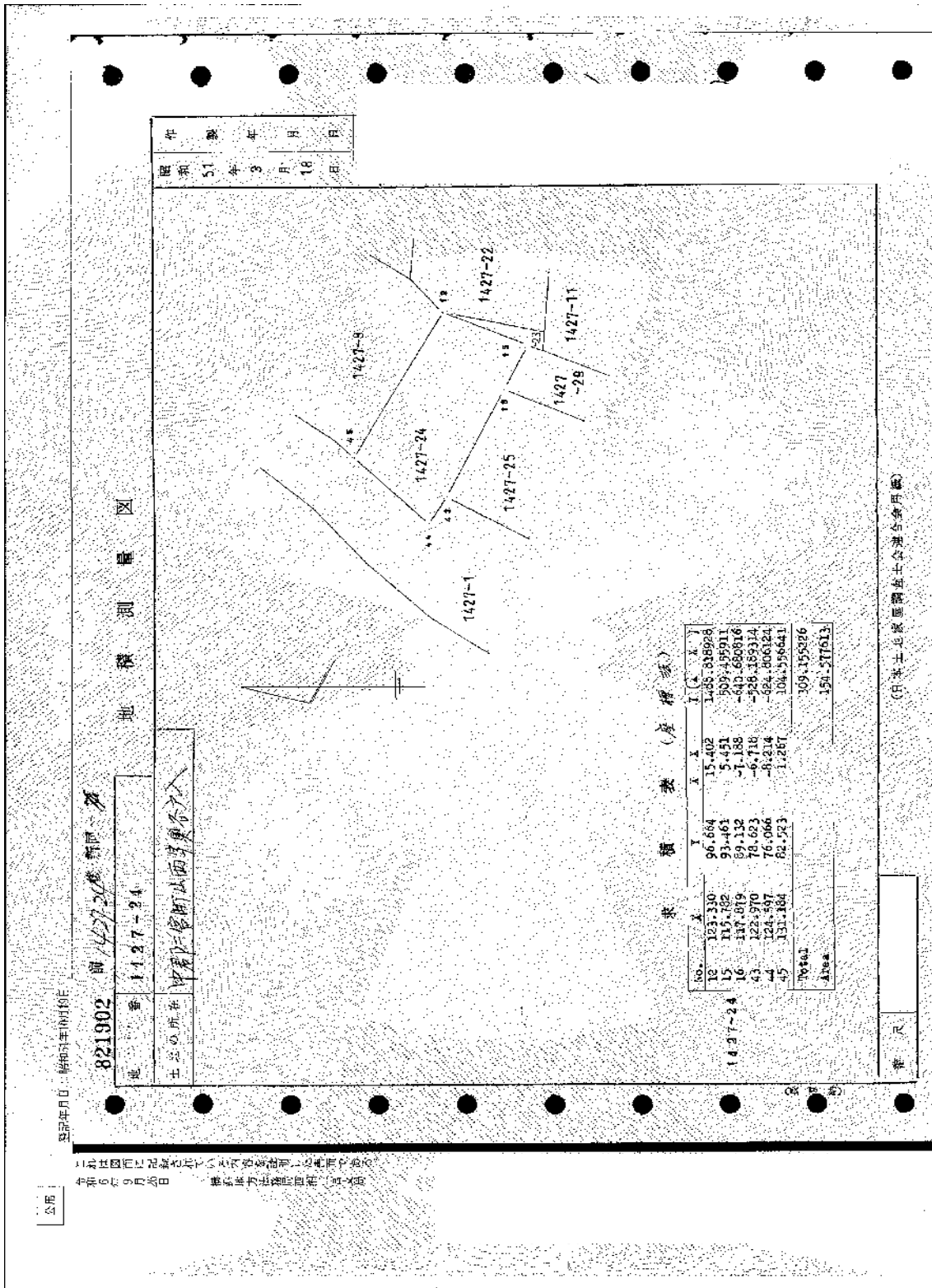
問い合わせ先

二宮町役場戸籍税務課収税班 担当 杉山 電話 0463-71-3317 (直通)

売却区分番号

二 1

[地籍測量図]



問い合わせ先

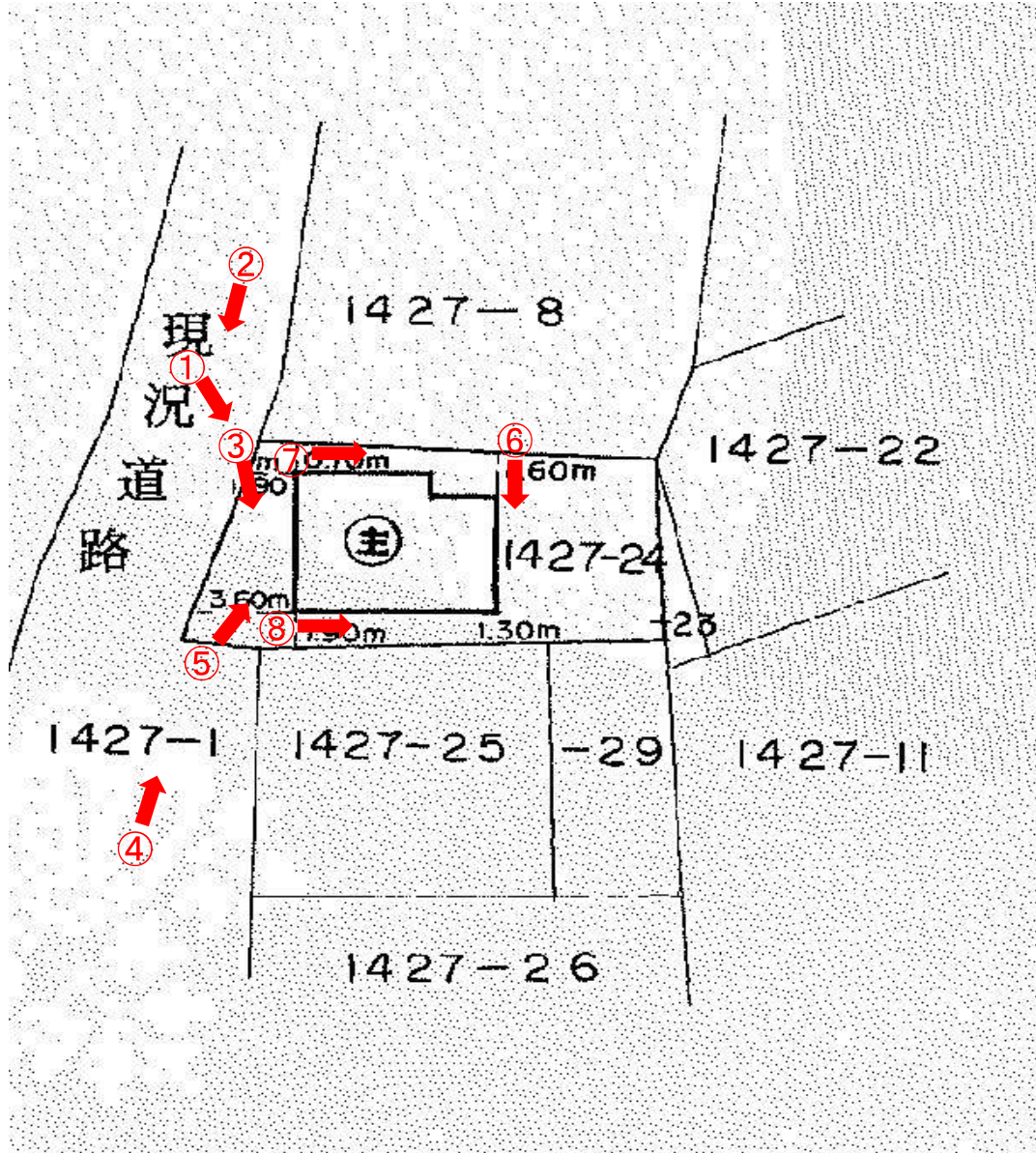
二宮町役場戸籍税務課収税班 担当 杉山 電話 0463-71-3317 (直通)

公売財産明細書

売却区分番号

二1

[写真の撮影方向] ※平面図を拡大して使用。



問い合わせ先

二宮町役場戸籍税務課収税班 担当 杉山 電話 0463-71-3317 (直通)

公売財産明細書

売却区分番号

二1

[写真]

①



②



前面道路北東側から

問い合わせ先

二宮町役場戸籍税務課収税班 担当 杉山 電話 0463-71-3317 (直通)

公売財産明細書

売却区分番号

二1

[写真]

③



玄関前外階段

④



前面道路南西側から

問い合わせ先

二宮町役場戸籍税務課収税班 担当 杉山 電話 0463-71-3317 (直通)

公売財産明細書

売却区分番号

二 1

[写真]

⑤



西側1階外部

⑥



東側1階外部

⑦



北側1階外部

⑧



南側1階外部

問い合わせ先

二宮町役場戸籍税務課収税班 担当 杉山 電話 0463-71-3317 (直通)