

# かながわ生きもの調査

## 結果報告書2020

### かながわ生きもの調査ってなに？

みなさんの身近にある自然に住んでいる生きものを探して、発見情報を報告してもらうものです。

楽しみながら神奈川県に住んでいるたくさんの生きものについて学んでいただくことを目的に平成31年3月からはじめました。

### どうやって調査するの？

対象の生きものを観察・撮影し、スマートフォンやタブレットなどを使って環境省が運営する「いきものログ」の調査ページに報告していただきました。

### どんな生きものが対象なの？

かながわ生きもの調査は、みなさんが知ってるトンボやツバメなど身近な生きものを対象とした「里山の生きもの」調査、元々は神奈川県にいなかった生きものを対象とした「外来種」調査の2つの調査があります。



「里山のいきもの」対象種（16種）



「外来種」対象種（13種）



# 結果 (集計期間: 令和2年4月1日～令和3年3月31日)

## 1 参加者数

里山の生きもの調査…54人 外来種調査…48人

## 2 報告者数

調査に参加してくださった方のうち、実際に投稿してくれた人数

里山の生きもの調査…6人

外来種調査…4人

### 報告者別報告件数ランキング

#### 里山の生きもの調査

第1位	飛行機雲	さん	176件
第2位	L_a	さん	23件
第3位	エゴノキ、タック	さん	2件

#### 外来種調査

第1位	飛行機雲	さん	51件
第2位	ゴミムシ	さん	5件
第3位	L_a	さん	4件

投稿してくださった皆様、本当にありがとうございました！

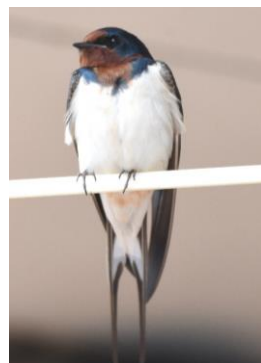
## 3 報告件数

(1) 里山の生きもの調査: 全205件

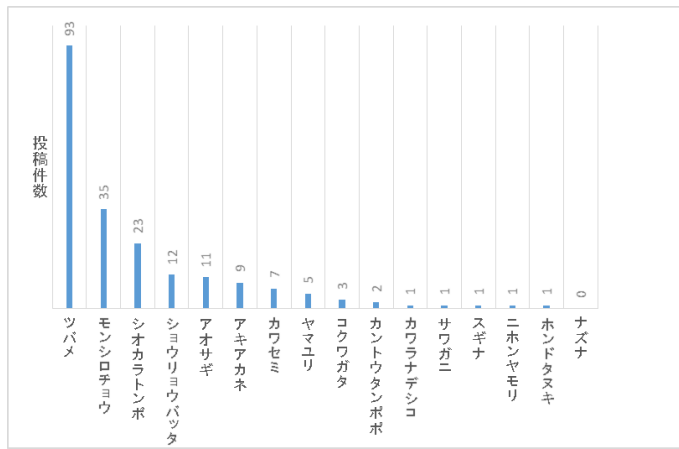
### 対象種別報告件数ランキング

第1位	ツバメ	93件
第2位	モンシロチョウ	35件
第3位	シオカラトンボ	23件

里山の生きもの調査で最も多く投稿されたツバメは、近年、巣を作る場所が減ったり、エサ場となる農耕地などが減ったりしたことによって、2006年に出版した神奈川県レッドデータブック(絶滅の恐れがある野生生物の生息状況をまとめた冊子)で生息地あるいは生息個体数が著しく減少している「減少種」に区分されています。しかし、昨年に続き皆さんの身近にいる生きものとして多くの発見情報がありました。



提供 相模原市立博物館



県の花のヤマユリも5件の報告が寄せられました。また、前年度報告がなかったカワラナデシコの報告が1件ありました。秋の七草の1つでもあるカワラナデシコは、昔から親しまれているものですが、最近では外来種の影響や、今まで生えていた場所の開発によって最近ではあまり見かけなくなっているようです。

※投稿件数が0件＝神奈川県にいないということではありません。

## 投稿いただいたコメント(一部)

### 「ツバメ」を発見！

ようやく、いつもの場所に。ようこそ。営巣するのかな？

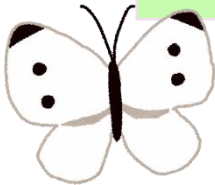
/飛行機雲さん

商店街にツバメの巣がたくさんありました。各店舗巣の下に板を設置するなど、暖かく見守られていました。/タックさん



### 「モンシロチョウ」を発見！

ツマグロヒヨウモンを撮影していたら入り込んできました。/L\_aさん



### 「アキアカネ」を発見！

今シーズン初めての確認です。/エゴノキさん

## (2) 外来種調査: 全62件

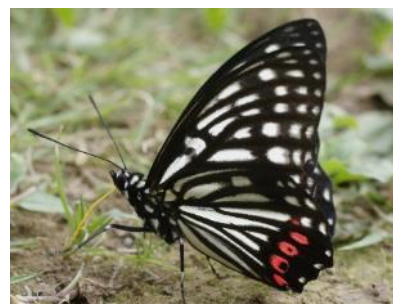
### 対象種別報告件数ランキング

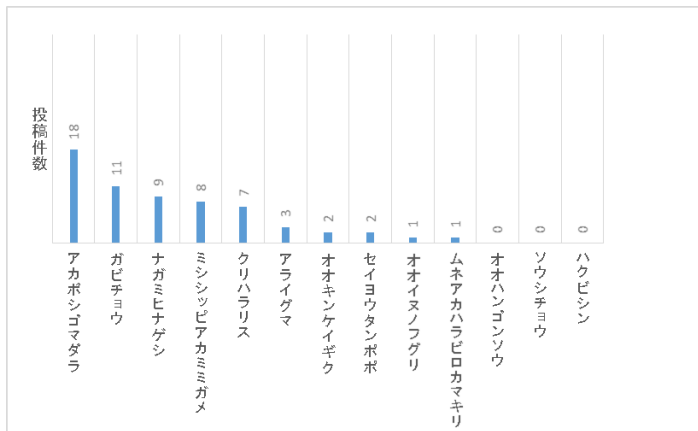
第1位	アカボシゴマダラ	18件
第2位	ガビチョウ	11件
第3位	ナガミヒナゲシ	9件

外来種調査で最も多く投稿された、アカボシゴマダラは外国からやってきた生きもののうち、特に日本在来の生態系に被害をもたらす恐れがあるとされている「特定外来生物」の1つです。

見た目は美しい昆虫ですが、日本全国に広がっており、極端な例としては富士山の山頂でも確認されています。

もし、身近な場所で見かけることがあったら、生きもの調査を使って発見情報を報告してください。





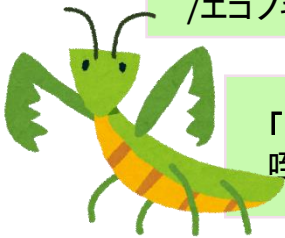
アカボシゴマダラと同様、特定外来生物に指定されているガビチョウも11件の報告がありました。ガビチョウは、素敵な鳴き声のため、ペットとして飼われていましたが、今はもともと住んでいる生きものたちに悪い影響を与えるため、飼育は禁止されています。

## 投稿いただいたコメント(一部)

**「アライグマ」を発見！**  
林の湿地に足跡。/飛行機雲さん



**「ムネアカハラビロカマキリ」を発見！**  
今まで同じハラビロカマキリと思っていましたが、調査参加のため確認したところ、ムネアカハラビロカマキリでした。  
/エゴノキさん



**「クリハラリス」を発見！**  
啜えているのは植物繊維。巣材のようです。/飛行機雲さん

令和2年度に生きもの調査に参加・報告してくださったみなさん、本当にありがとうございました。

県では引き続き2つの調査を行いますので、令和3年度も対象の生きものを発見したらぜひ報告をよろしくお願いいたします。  
この調査がみなさんが自然と親しむきっかけづくりになりますように。

令和3年6月18日 神奈川県自然環境保全課