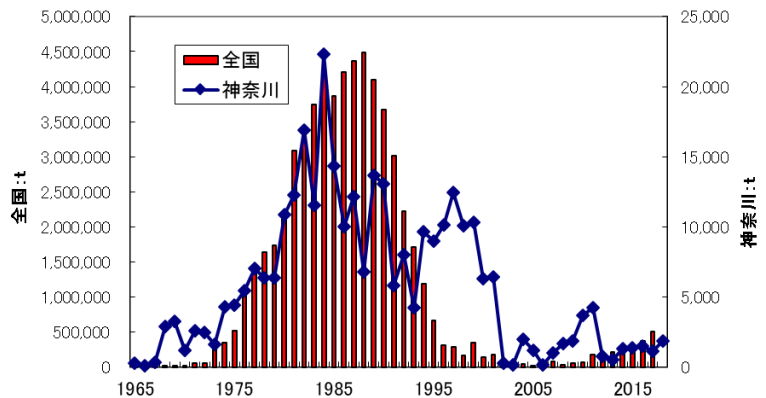


資源の動向 「中位・増加」

マイワシ太平洋系群の資源量は近年増加傾向にあり、本県での漁獲量も5年連続で1,000トンを超えている。

一方、当歳魚主体で大羽イワシの来遊がないため、系群全体ほどの漁獲量の伸びはない。



マイワシの漁獲量(農林水産統計値等)

主な対象漁業

- 定置網
- まき網



生物学的特性

- 分布: 日本列島近海
- 移動: 春に四国沖～関東近海

各地で産卵し、夏～秋には三陸～道東沖まで餌を求めて回遊

- 成長: 2歳で体長20cm前後
- 産卵期: 11～6月(盛期は2～4月)

