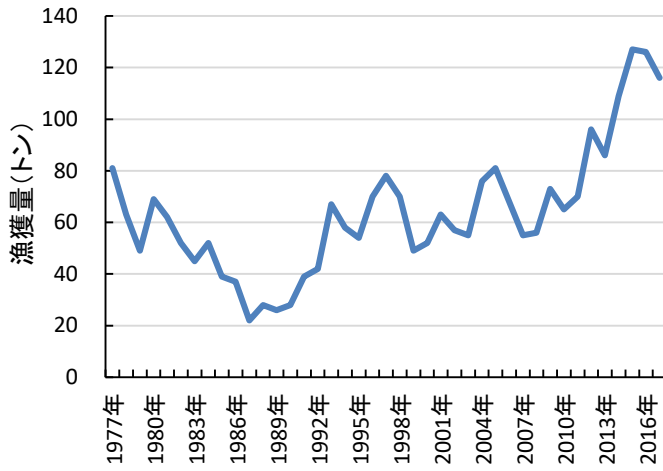


## 資源の動向 「高位・増加」



ヒラメの年別漁獲量(農林水産統計値)

種苗放流は1987年より開始し、近年は漁獲量が増加傾向にある。

国の資源評価においても、本県を含む太平洋中区海域(千葉県～三重県)のヒラメ資源は2014年および2015年に大きな加入があり、「高位・増加」となっている。

しかし、2018年の本県の漁獲量は減少が見込まれ、今後の動向を注視する必要がある。

## 対象漁業

- 刺網
- 定置網
- 延縄
- 小型底曳き網



## 生物学的特性

- 分布: 千島列島～南シナ海
- 移動: 満2歳まで地先に留まる
- 成長: 満2歳で全長45cm
- 産卵期等: 4～5月

