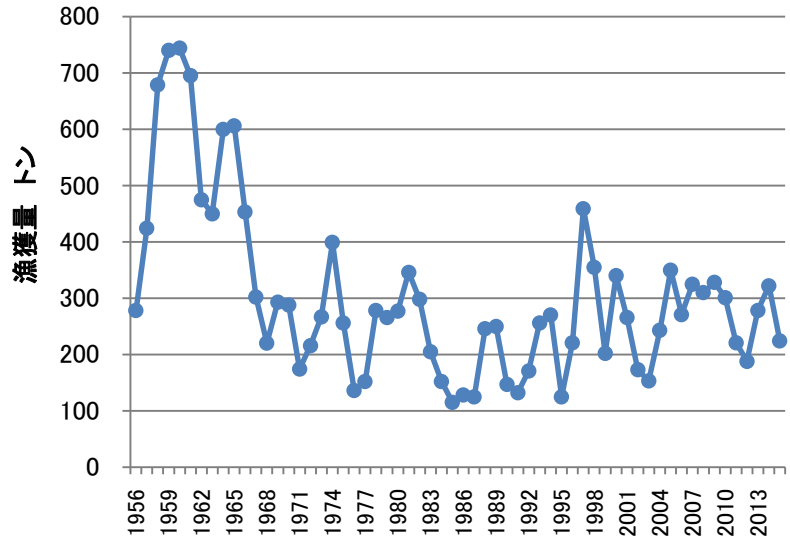


サザエ

平成30年12月

資源の動向 「中位・横ばい」

サザエの漁獲量は100トンから700トン台の範囲で大きく変動するが、近年では中位水準で比較的安定して推移しており、アワビ類のような磯やけ（磯の藻場が無くなる現象）による漁獲量の減少は今のところ見られない。



さざえ漁獲量の年変化
(海面漁業魚種別漁獲量累年統計より)

主な対象漁業

- 潜水
- 見突き
- 刺網



生物学的特性

- 分布: 北海道南部から九州まで
本県では沿岸の岩礁域
- 移動: 着底後は大きな移動はない
- 成長: 生後3年で漁獲サイズ
(殻蓋長径7cm以上)
- 産卵期: 6~8月

