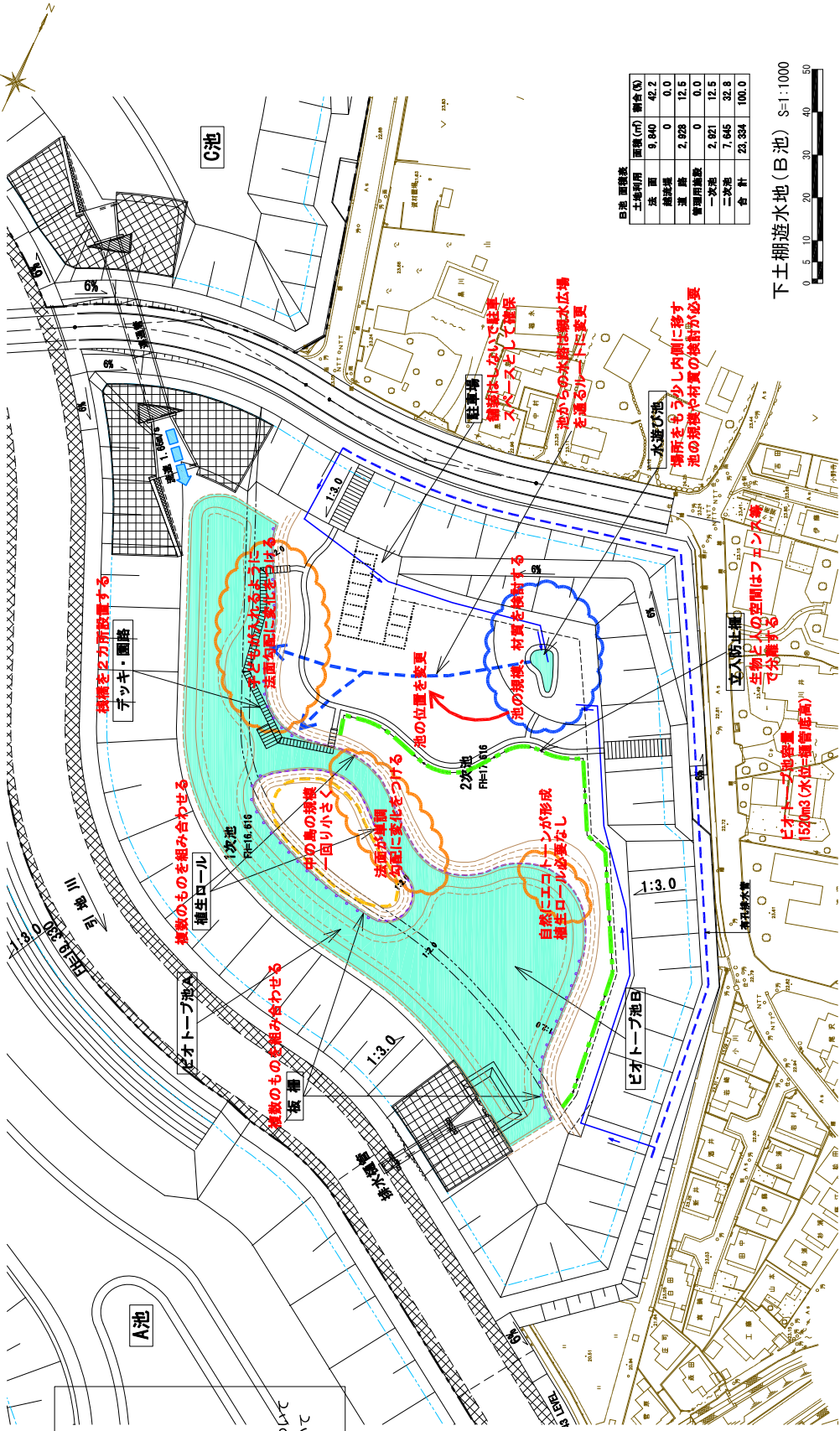


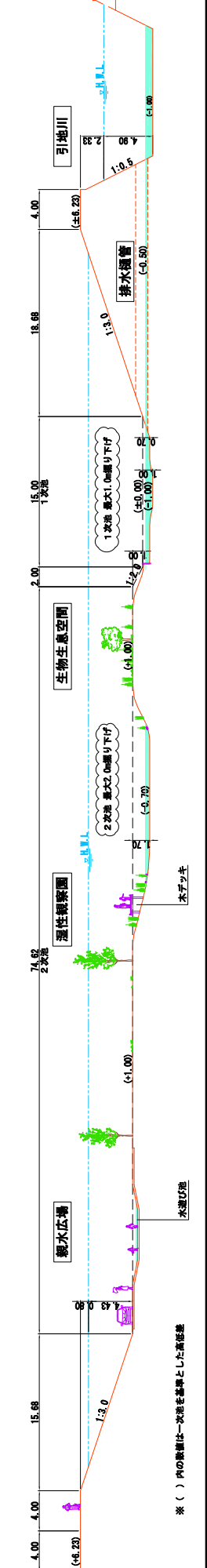
B池の上部利用計画(案)について

※第3回 親水空間ワーキンググループでの意見

- 【親水空間ワーキンググループの開催状況】
- 10月21日 第1回親水空間WG
 - 1) 親水空間WGの検討の流れ
 - 2) 上部利用の前提条件の整理
 - 3) B池の導入機能(施設)
 - 12月4日 第2回親水空間WG
 - 1) B池の導水計画
 - 2) B池上部利用計画の検討
 - 1月28日 第3回親水空間WG
 - 1) 第2回親水空間WGでの意見について
 - 2) B池上部利用計画(修正案)について
 - 3) B池の導水計画について



白池推進断面図 S=1:400

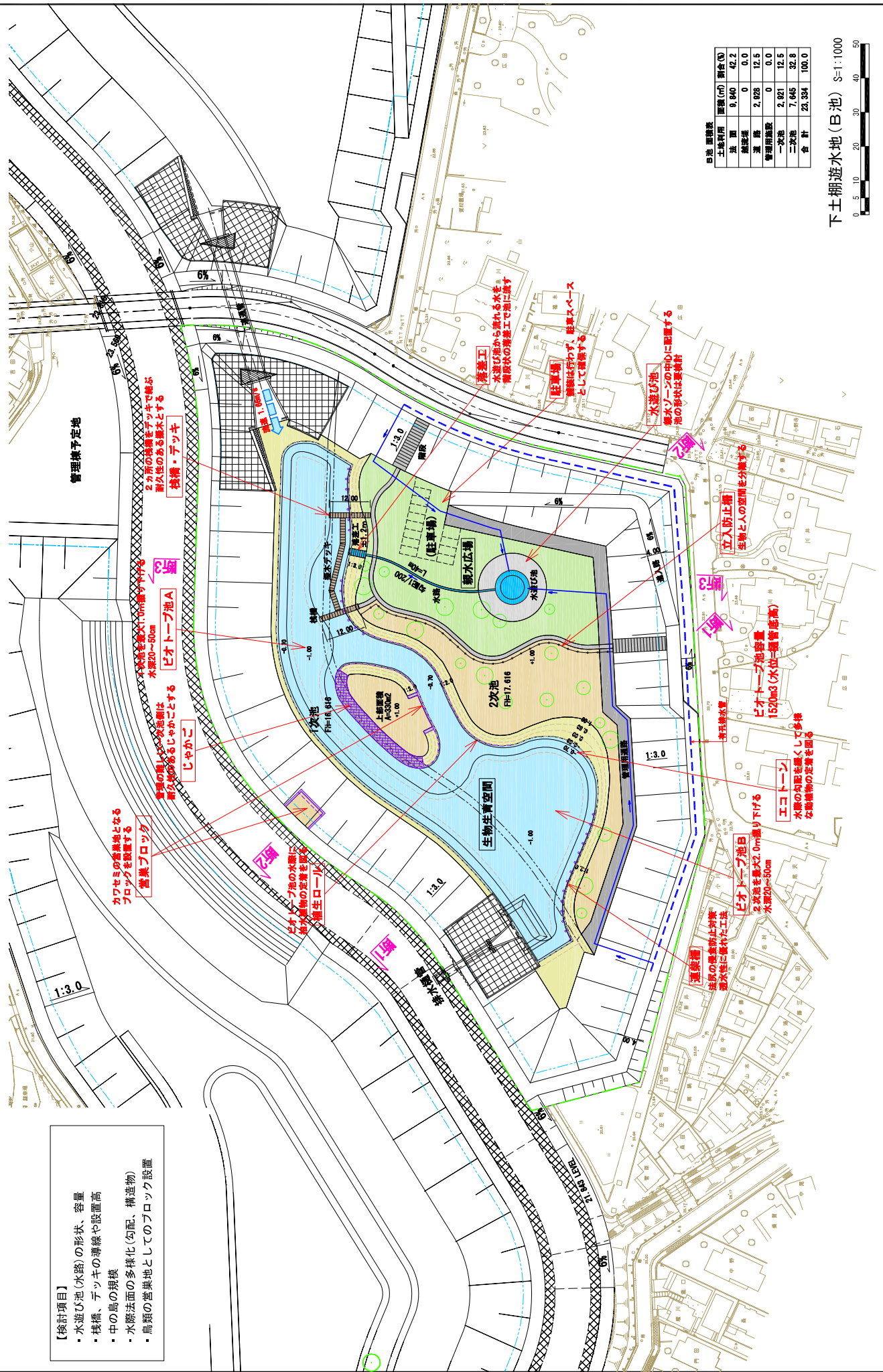


※ () 内の数値は一次池を基準とした高程値

B池上部利用計画 (修正案)

【検討項目】

- 水遊び池(水路)の形状、容量
- 棧橋、デッキの導線や設置高
- 中の鳥の規模
- 水際法面の多様化(勾配、構造物)
- 鳥類の営巣地としてのブロック設置



| 土地利用 | 面積 (㎡) | 割合 (%) |
|-------|--------|--------|
| 法面 | 9,840 | 42.2 |
| 敷設地 | 0 | 0.0 |
| 遊歩道 | 2,028 | 12.5 |
| 管理用道路 | 0 | 0.0 |
| 一次池 | 2,821 | 12.5 |
| 二次池 | 7,646 | 32.8 |
| 合計 | 23,334 | 100.0 |

下土棚遊水地 (B池) S=1:1000

