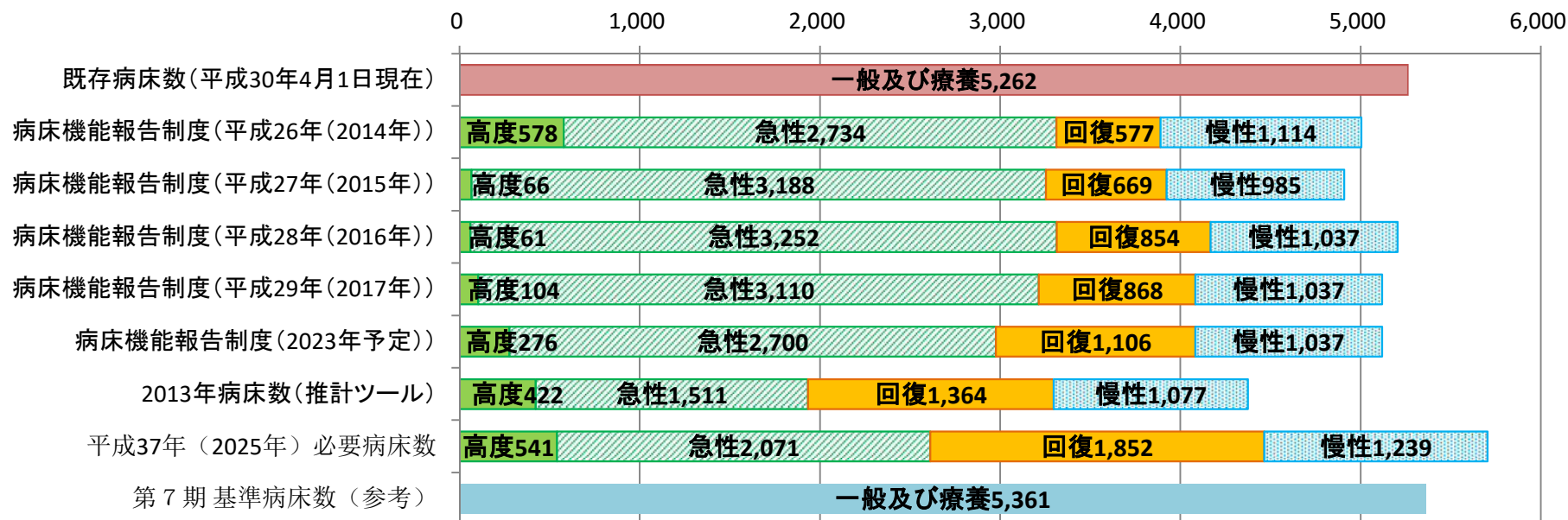


医療施設等の状況

県央地域における必要病床数(全体)



区分	一般病床及び療養病床					合計	備考
	高度急性期	急性期	回復期	小計	慢性期	合計	
既存病床数(平成30年4月1日現在)	-					5,262	H19.1.1以前に許可の有床診を含めていないことや補正の関係から病床機能報告等の結果と数値が異なる
現状							
病床機能報告制度(平成26年(2014年))	578	2,734	577	3,889	1,114	5,003	現状把握の指標として用いられるとされている数値。報告率94.2% 休棟中等56床を除く
病床機能報告制度(平成27年(2015年))	66	3,188	669	3,923	985	4,908	同上。報告率97.6% 休棟中等239床は除く
病床機能報告制度(平成28年(2016年))	61	3,252	854	4,167	1,037	5,204	同上。報告率100% 休棟中等191床は除く
病床機能報告制度(平成29年(2017年))	104	3,110	868	4,082	1,037	5,119	同上。報告率100% 休棟中等27床は除く
病床機能報告制度(2023年予定)	276	2,700	1,106	4,082	1,037	5,119	同上。報告率100% 休棟中等27床は除く
平成25年(2013年)病床数(推計ツール)	422	1,511	1,364	3,297	1,077	4,374	将来の必要病床数の推計方法と同じ計算方法で算出した平成25年(2013年)の病床数
将来							
平成37年(2025年)必要病床数	541	2,071	1,852	4,464	1,239	5,703	
参考							
基準病床数	-					5,361	保健医療計画(第7期)の数値

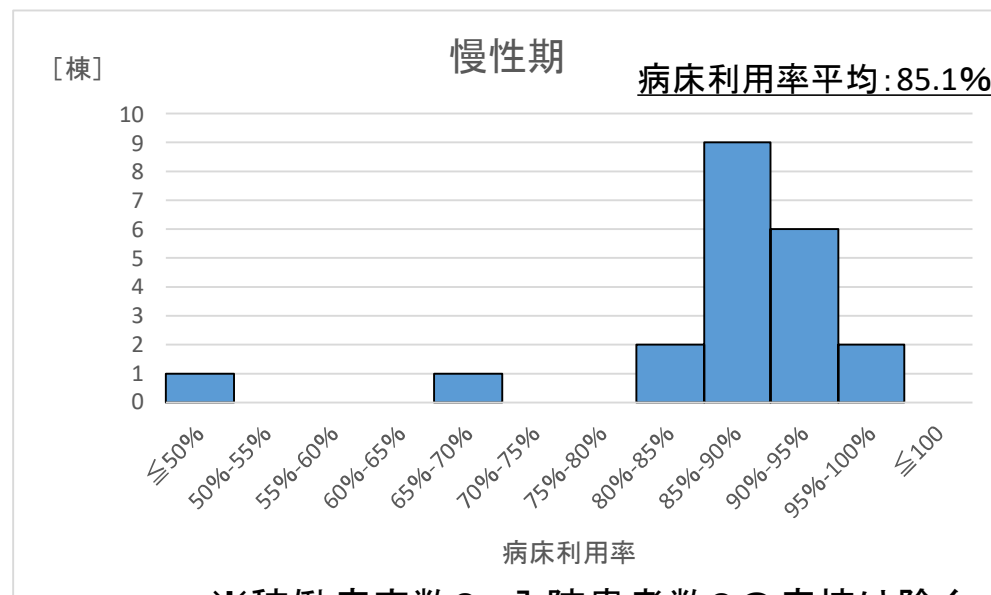
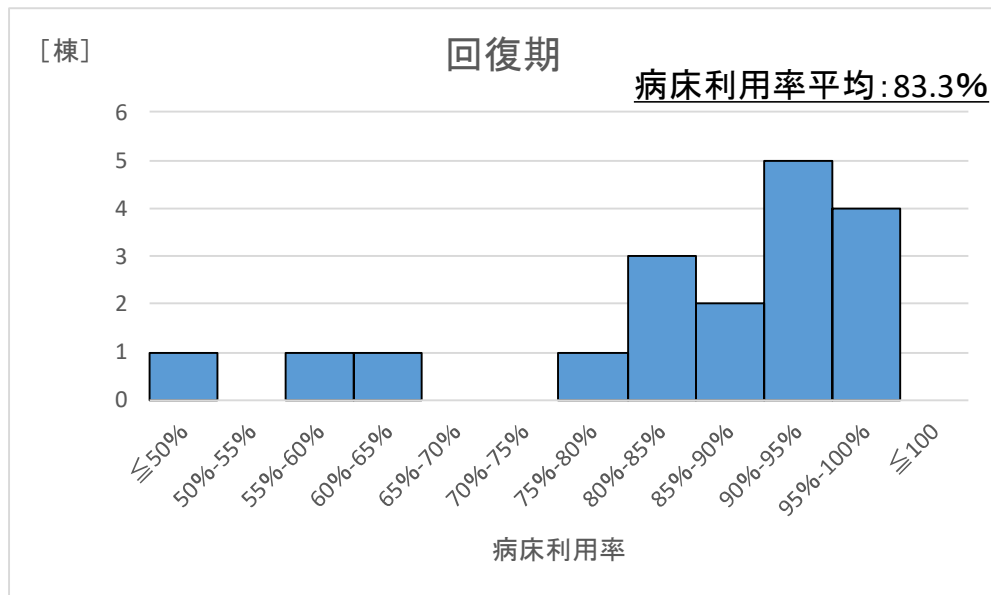
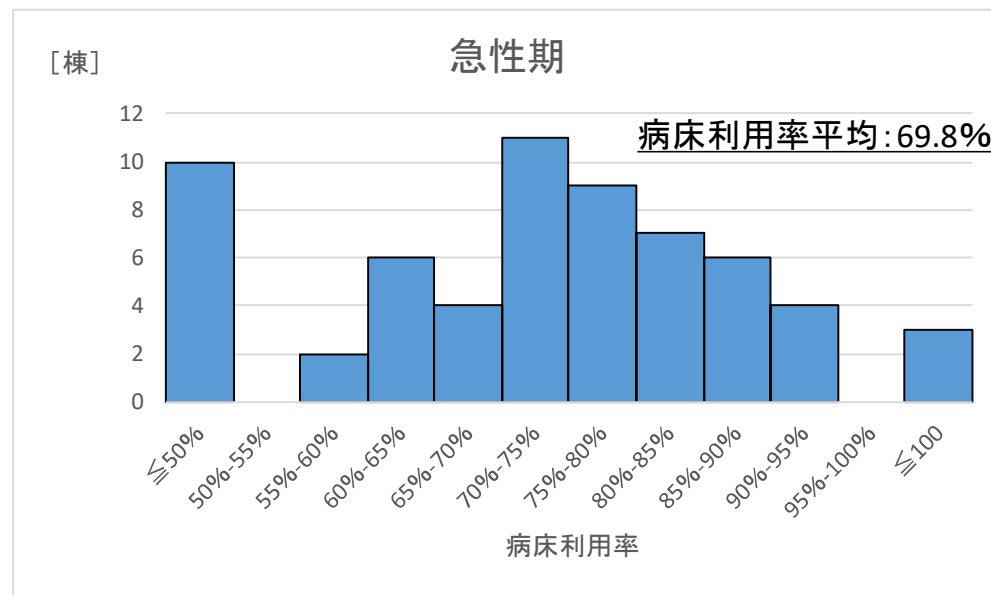
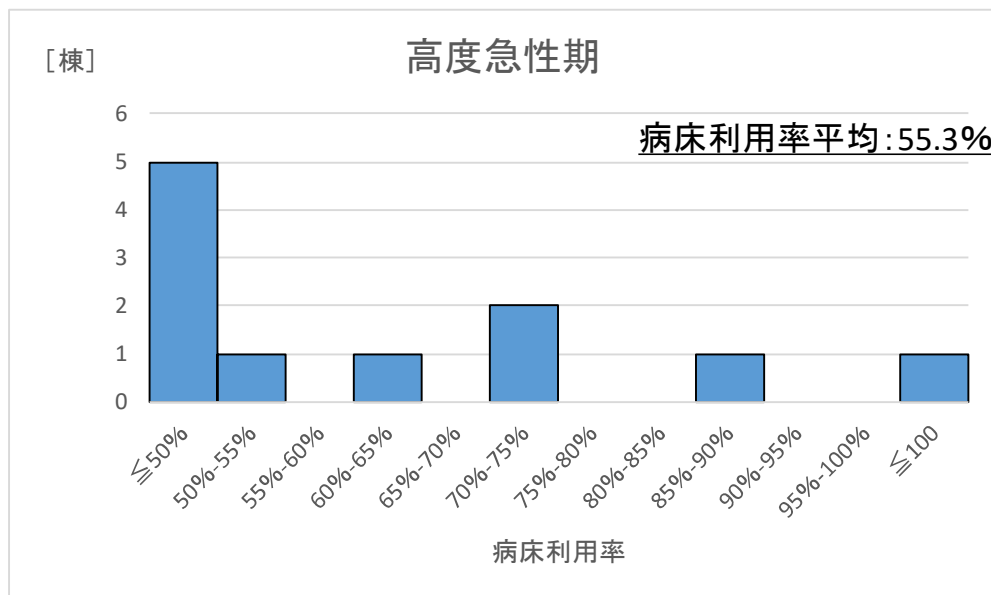
県央における要介護者・要支援者等推計 ・介護施設等の状況

利用者数等(人)	2015年度	2016年度	2017年度 (見込)	2018年度 (推計)	2019年度 (推計)	2020年度 (推計)	2025年度 (推計)
要支援・要介護認定者数(65歳以上)	26,916	28,376	29,862	31,824	33,533	35,422	45,612
サービス利用者数(人)	22,386	24,589	23,393	24,913	25,928	26,885	
居宅等サービス利用者数	17,537	17,594	16,164	16,904	17,600	18,206	
地域密着型サービス利用者数	1,697	3,774	3,744	4,193	4,428	4,634	
施設サービス利用者数	3,153	3,221	3,485	3,816	3,900	4,045	
介護保険施設・特定施設等整備数(定員)	2015年度	2016年度	2017年度 (見込)	2018年度 (計画)	2019年度 (計画)	2020年度 (計画)	
特別養護老人ホーム	2,941	2,941	2,970	3,136	3,265	3,300	
介護老人保健施設	1,605	1,605	1,605	1,605	1,605	1,705	
介護療養型医療施設	44	44	0	0	0	0	
介護専用型特定施設	86	176	176	176	176	176	
混合型特定施設	2,120	2,331	2,461	2,461	2,611	2,611	
認知症グループホーム	777	795	849	855	909	981	

<出典> 神奈川県高齢者保健福祉計画

病床利用率の分布状況(H29病床機能報告より)

病床利用率：年間在棟患者延べ数／(稼働病床数×365日)



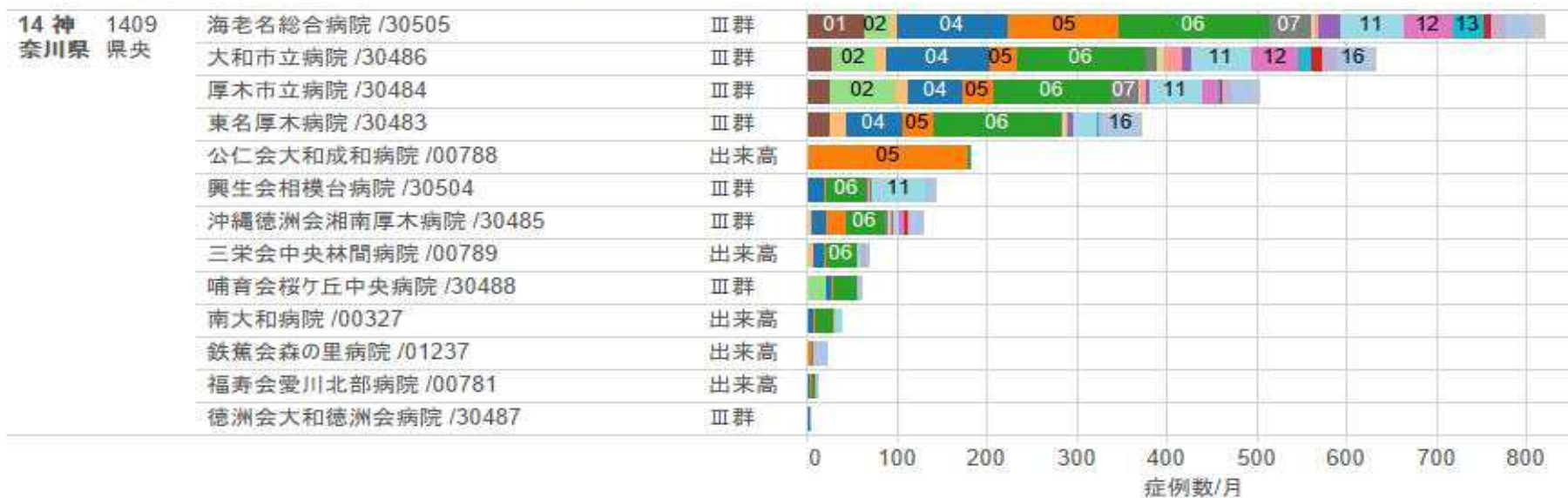
※稼働病床数0、入院患者数0の病棟は除く

県央地域におけるDPC対象病院の診療実績 (平成27年度DPCデータ:MDC別全患者)

MDC別患者数

都道府県 14 神奈川県

2次医療圏 1409 県央



病院種別

- I 群
- II 群
- III 群
- 準備
- 出来高

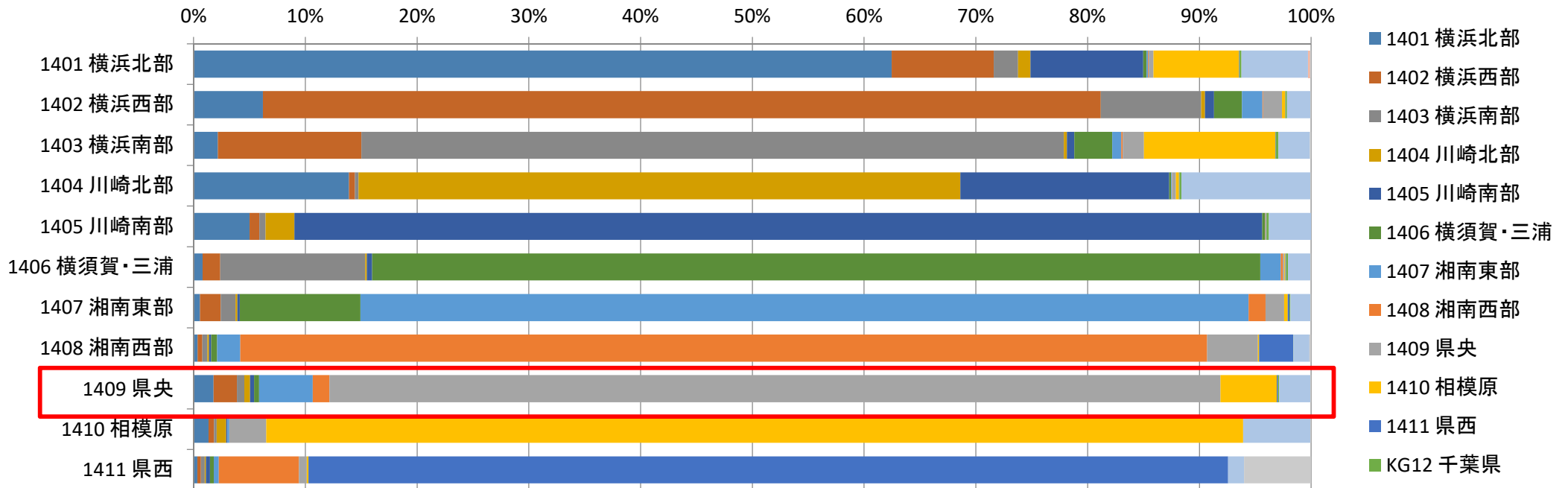
MDCtitle

- 01 神経系疾患
- 02 眼科系疾患
- 03 耳鼻咽喉科..
- 04 呼吸器系疾..
- 05 循環器系疾..
- 06 消化器系疾..
- 07 筋骨格系疾..
- 08 皮膚・皮下..
- 09 乳房の疾患
- 10 内分泌・栄..
- 11 腎・尿路系..
- 12 女性生殖器..
- 13 血液・造血..
- 14 新生児疾患..
- 15 小児疾患
- 16 外傷・熱傷・..
- 18 その他

出典: <http://public.tableau.com/profile/kbishikawa#!/>
国立がん研究センター 石川ベンジャミン光一先生

入院基本料

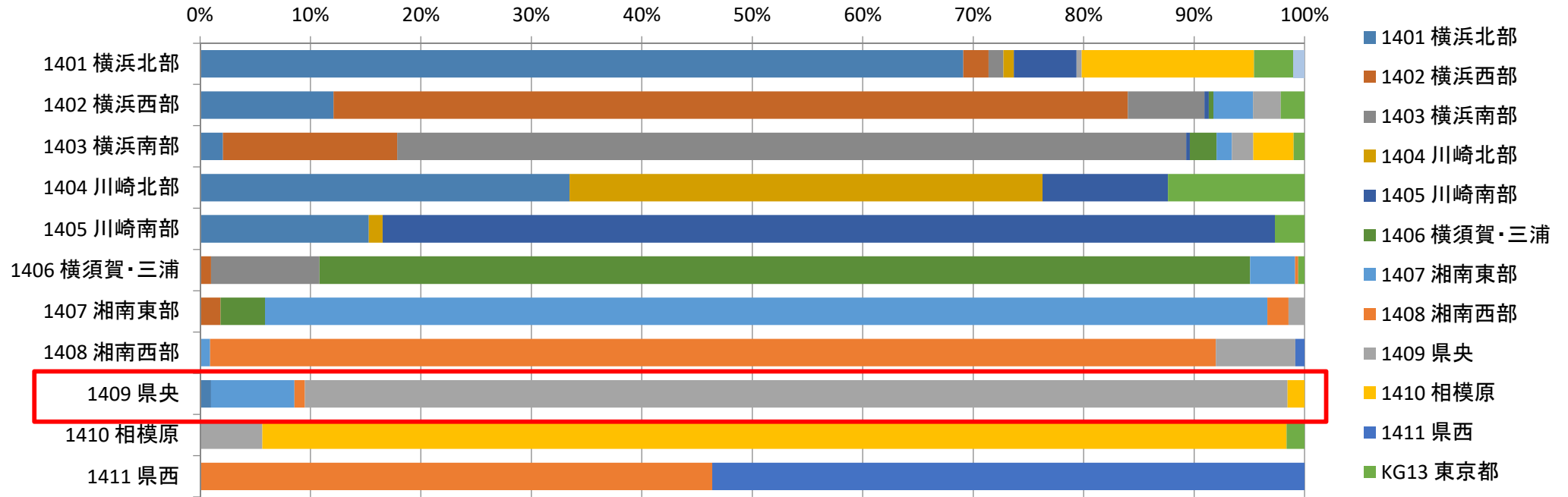
神奈川県における入院医療の自己完結率 (平成28年度NDBデータ:一般病床入院 7:1、10:1)



合計 / 総件数	医療機関二次医療圏名															
負担者二次医療圏名	横浜北部	横浜西部	横浜南部	川崎北部	川崎南部	横須賀・三浦	湘南東部	湘南西部	県央	相模原	県西	千葉県	東京都	山梨県	静岡県	総計
1401 横浜北部	62.46%	9.14%	2.19%	1.11%	10.07%	0.31%	0.13%	0.06%	0.43%	7.66%	0.05%	0.17%	5.95%	0.17%	0.11%	95,026
1402 横浜西部	6.19%	74.98%	8.99%	0.34%	0.81%	2.50%	1.82%	0.07%	1.69%	0.29%	0.04%	0.13%	2.09%		0.06%	76,460
1403 横浜南部	2.18%	12.84%	62.86%	0.27%	0.65%	3.40%	0.81%	0.14%	1.90%	11.75%	0.06%	0.22%	2.83%		0.11%	87,234
1404 川崎北部	13.89%	0.54%	0.33%	53.85%	18.70%	0.18%	0.05%	0.03%	0.34%	0.28%	0.05%	0.16%	11.54%		0.08%	35,339
1405 川崎南部	5.01%	0.87%	0.55%	2.60%	86.60%	0.25%	0.03%	0.03%	0.05%		0.03%	0.21%	3.78%			39,649
1406 横須賀・三浦	0.79%	1.60%	12.95%	0.17%	0.47%	79.47%	1.83%	0.19%	0.14%	0.08%	0.06%	0.17%	2.01%		0.07%	57,299
1407 湘南東部	0.56%	1.86%	1.33%	0.17%	0.22%	10.80%	79.47%	1.52%	1.66%	0.33%	0.14%	0.07%	1.80%		0.07%	44,356
1408 湘南西部	0.36%	0.42%	0.45%	0.15%	0.18%	0.55%	2.07%	86.51%	4.55%	0.11%	3.04%	0.03%	1.43%		0.16%	34,606
1409 県央	1.77%	2.10%	0.67%	0.50%	0.38%	0.44%	4.81%	1.49%	79.73%	5.04%	0.11%	0.10%	2.80%		0.07%	47,281
1410 相模原	1.33%	0.51%	0.22%	0.85%	0.12%		0.16%		3.30%	87.42%			6.01%		0.08%	12,816
1411 県西	0.32%	0.33%	0.34%	0.10%	0.36%	0.34%	0.45%	7.17%	0.69%	0.16%	82.29%		1.42%		6.01%	26,009
総計	74,799	80,776	72,724	22,204	52,424	56,138	41,678	33,547	44,186	31,706	22,752	778	20,196	159	2,008	556,075

・79.7%の患者が入院医療を圏域内で完結している。流出超過。

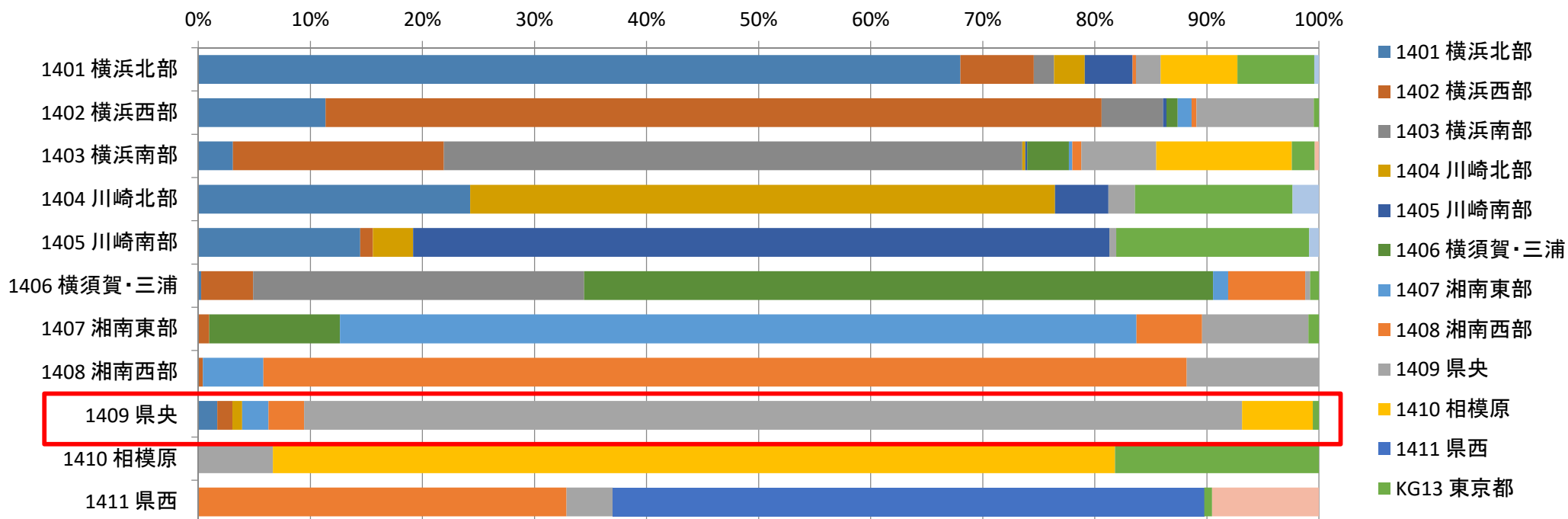
神奈川県における入院医療の自己完結率 (平成28年度NDBデータ:地域包括ケア病床入院)



合計 / 総件数	医療機関二次医療圏名													
負担者二次医療圏名	横浜北部	横浜西部	横浜南部	川崎北部	川崎南部	横須賀・三浦	湘南東部	湘南西部	県央	相模原	県西	東京都	山梨県	総計
1401 横浜北部	69.10%	2.29%	1.34%	0.96%	5.67%					0.46%	15.62%	3.56%	1.02%	6,582
1402 横浜西部	12.08%	71.92%	6.92%		0.41%	0.41%	3.59%		2.51%			2.15%		3,899
1403 横浜南部	2.09%	15.77%	71.43%		0.33%	2.41%	1.40%		1.94%	3.64%		1.00%		5,218
1404 川崎北部	33.45%			42.83%	11.35%							12.37%		1,172
1405 川崎南部	15.27%			1.26%	80.79%							2.68%		1,827
1406 横須賀・三浦		1.00%	9.82%			84.24%	4.08%	0.29%				0.57%		3,503
1407 湘南東部		1.87%				4.02%	90.74%	1.91%	1.46%					2,462
1408 湘南西部							0.91%	91.06%	7.19%		0.84%			2,964
1409 県央	0.99%						7.55%	0.95%	88.96%	1.55%				2,518
1410 相模原									5.63%	92.72%		1.64%		852
1411 県西								46.37%			53.63%			647
総計	5,824	3,859	4,429	588	2,015	3,192	2,807	3,080	2,766	2,047	372	598	67	31,644

・90.0%の患者が入院医療を圏域内で完結している。やや流入超過。

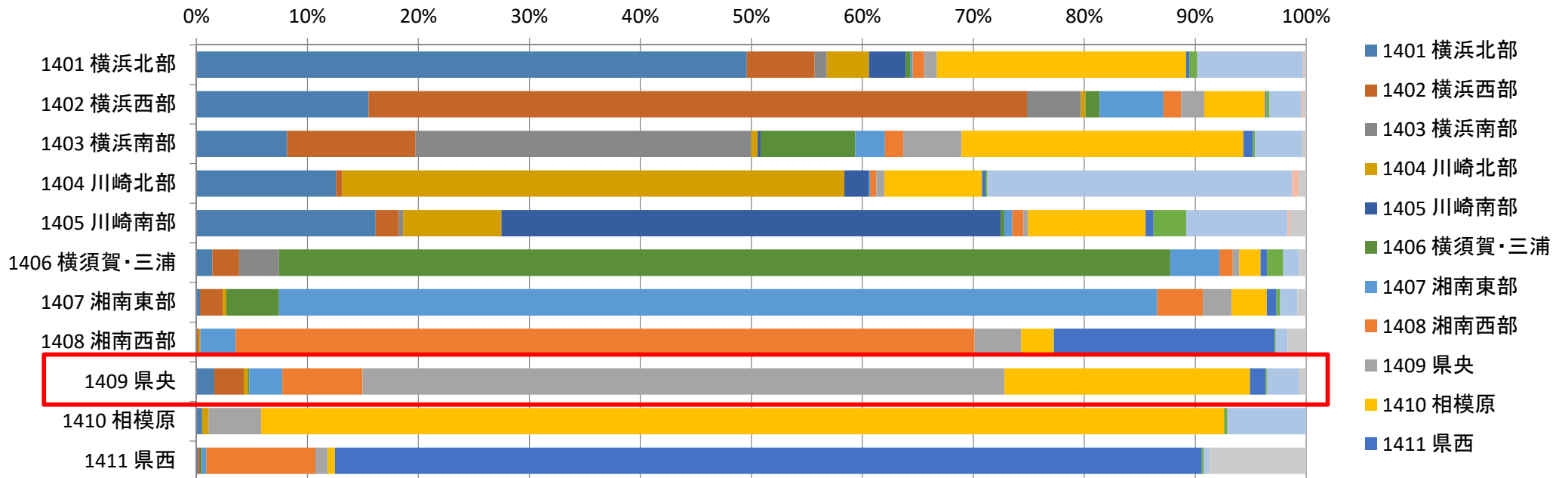
神奈川県における入院医療の自己完結率 (平成28年度NDBデータ:回復期リハビリテーション病床入院)



合計 / 総件数	医療機関二次医療圏名														総計
	横浜北部	横浜西部	横浜南部	川崎北部	川崎南部	横須賀・三浦	湘南東部	湘南西部	県央	相模原	県西	東京都	山梨県	静岡県	
1401 横浜北部	68.00%	6.54%	1.81%	2.76%	4.26%				0.31%	2.19%	6.87%		6.85%	0.41%	6,085
1402 横浜西部	11.36%	69.26%	5.48%		0.29%	1.01%	1.23%	0.45%	10.46%				0.47%		5,767
1403 横浜南部	3.08%	18.84%	51.62%	0.25%	0.17%	3.74%	0.31%	0.80%	6.67%	12.09%			2.06%	0.37%	7,119
1404 川崎北部	24.26%			52.18%	4.77%				2.38%				14.05%	2.35%	3,273
1405 川崎南部	14.44%	1.13%		3.58%	62.14%				0.60%				17.23%	0.87%	2,652
1406 横須賀・三浦	0.25%	4.64%	29.53%			56.12%	1.36%	6.87%	0.45%				0.78%		4,483
1407 湘南東部		0.96%				11.67%	71.07%	5.87%	9.50%				0.93%		3,222
1408 湘南西部		0.39%					5.40%	82.41%	11.80%						2,797
1409 県央	1.69%	1.36%		0.87%			2.34%	3.18%	83.71%	6.31%			0.54%		3,677
1410 相模原									6.66%	75.13%			18.21%		1,126
1411 県西								32.85%	4.14%		52.77%		0.71%	9.54%	1,982
総計	6,262	6,063	5,425	2,021	2,092	3,216	2,681	3,672	5,196	2,357	1,046	1,812	125	215	42,183

・83.7%の患者が入院医療を圏域内で完結している。流入超過。

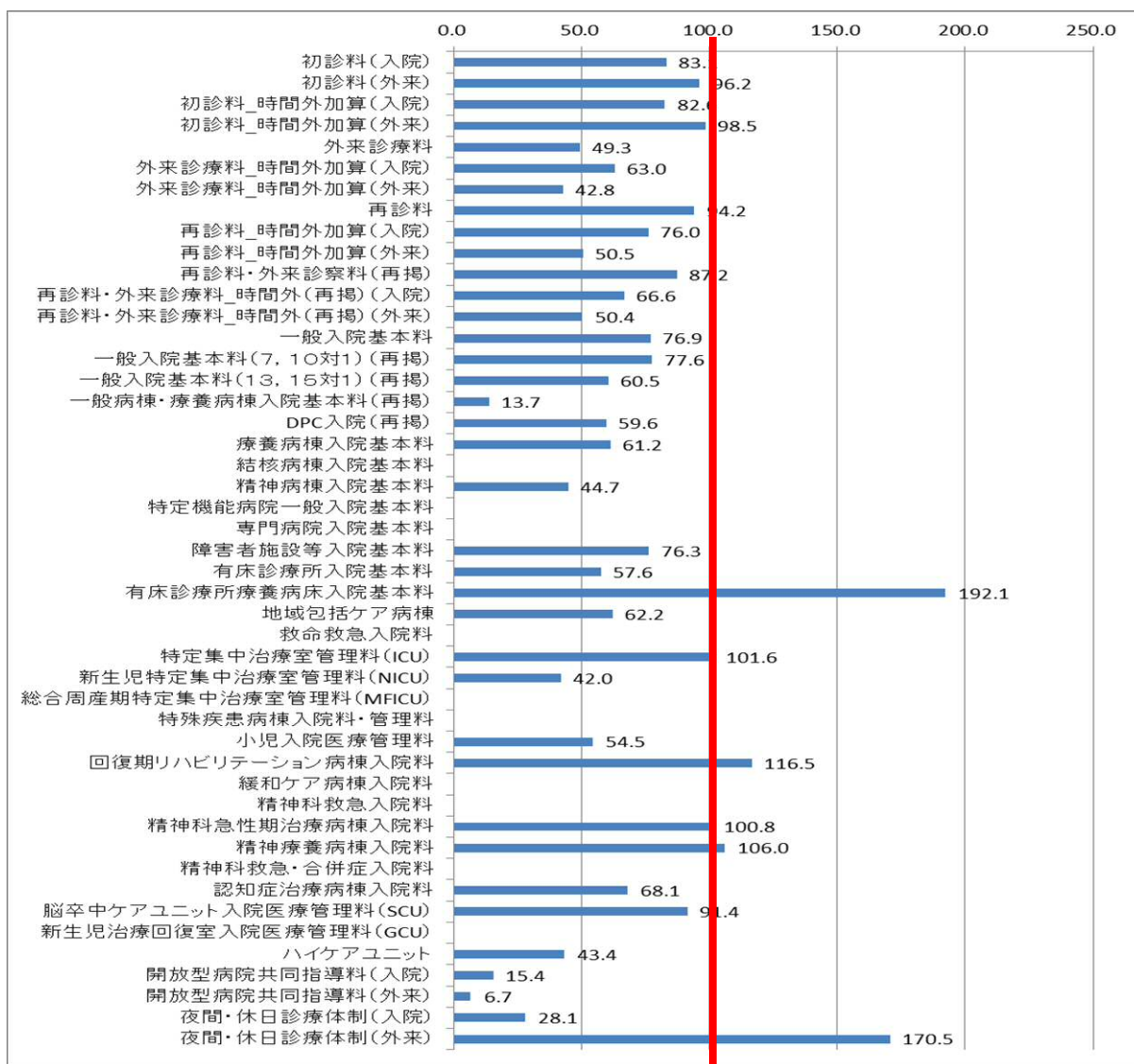
神奈川県における入院医療の自己完結率 (平成28年度NDBデータ:療養病床入院)



合計 / 総件数	医療機関二次医療圏名														総計	
負担者二次医療圏名	横浜北部	横浜西部	横浜南部	川崎北部	川崎南部	横須賀・三浦	湘南東部	湘南西部	県央	相模原	県西	千葉県	東京都	山梨県	静岡県	総計
1401 横浜北部	49.59%	6.12%	1.08%	3.82%	3.31%	0.42%	0.21%	1.02%	1.15%	22.47%	0.28%	0.72%	9.53%	0.07%	0.22%	14,649
1402 横浜西部	15.50%	59.34%	4.85%	0.41%		1.28%	5.74%	1.59%	2.08%	5.49%	0.12%	0.27%	2.87%	0.14%	0.30%	9,740
1403 横浜南部	8.17%	11.57%	30.25%	0.58%	0.26%	8.54%	2.66%	1.67%	5.24%	25.39%	0.87%	0.17%	4.21%		0.42%	12,661
1404 川崎北部	12.57%	0.56%		45.26%	2.16%		0.13%	0.57%	0.75%	8.78%	0.31%	0.18%	27.45%	0.58%	0.69%	7,722
1405 川崎南部	16.15%	2.09%	0.39%	8.85%	44.99%	0.32%	0.71%	1.00%	0.42%	10.59%	0.73%	2.92%	9.14%	0.22%	1.46%	5,884
1406 横須賀・三浦	1.42%	2.42%	3.59%			80.31%	4.45%	1.19%	0.58%	1.92%	0.58%	1.46%	1.43%		0.65%	8,645
1407 湘南東部	0.31%	2.04%		0.33%		4.76%	79.14%	4.10%	2.60%	3.17%	0.86%	0.31%	1.59%		0.78%	7,654
1408 湘南西部		0.23%		0.11%			3.19%	66.59%	4.20%	2.94%	19.89%	0.11%	1.07%		1.67%	11,000
1409 県央				0.35%		0.14%	2.97%	7.23%	57.86%	22.10%	1.41%	0.13%	2.87%		0.68%	9,029
1410 相模原				0.58%					4.73%	86.77%		0.32%	7.09%			3,469
1411 県西		0.16%				0.16%	0.41%	9.84%	1.11%	0.66%	78.11%	0.16%	0.48%		8.77%	7,564
総計	12,050	8,951	4,793	4,778	3,332	8,619	8,071	9,757	7,301	14,129	8,569	536	5,772	82	1,277	98,017

・57.9%の患者が入院医療を圏域内で完結している。流出超過。

県央地域における入院基本料関連の医療的行為に関する 年齢調整標準化レセプト出現比(SCR)の比較(平成28年度NDBデータ)



中分類	指標名	区分	県央
外来診療体制	初診料(入院)	入院	83.1
	初診料(外来)	外来	96.2
外来診療体制	初診料_時間外加算(入院)	入院	82.6
	初診料_時間外加算(外来)	外来	98.5
外来診療体制	外来診療料	外来	49.3
外来診療体制	外来診療料_時間外加算(入院)	入院	63.0
	外来診療料_時間外加算(外来)	外来	42.8
外来診療体制	再診料	外来	74.2
外来診療体制	再診料_時間外加算(入院)	入院	76.0
	再診料_時間外加算(外来)	外来	50.5
外来診療体制	再診料・外来診察料(再掲)	外来	87.2
外来診療体制	再診料・外来診療料_時間外(再掲)(入院)	入院	66.6
	再診料・外来診療料_時間外(再掲)(外来)	外来	50.4
入院診療体制	一般入院基本料	入院	76.9
入院診療体制	一般入院基本料(7, 10対1)(再掲)	入院	77.6
入院診療体制	一般入院基本料(13, 15対1)(再掲)	入院	60.5
入院診療体制	一般病棟・療養病棟入院基本料(再掲)	入院	13.7
入院診療体制	DPC入院(再掲)	入院	59.6
入院診療体制	療養病棟入院基本料	入院	61.2
入院診療体制	結核病棟入院基本料	入院	
入院診療体制	精神病棟入院基本料	入院	44.7
入院診療体制	特定機能病院一般入院基本料	入院	
入院診療体制	専門病院入院基本料	入院	
入院診療体制	障害者施設等入院基本料	入院	76.3
入院診療体制	有床診療所入院基本料	入院	57.6
入院診療体制	有床診療所療養病床入院基本料	入院	192.1
入院診療体制	地域包括ケア病棟	入院	62.2
特定入院料	救命救急入院料	入院	
特定入院料	特定集中治療室管理料(ICU)	入院	101.6
特定入院料	新生児特定集中治療室管理料(NICU)	入院	42.0
特定入院料	総合周産期特定集中治療室管理料(MFICU)	入院	
特定入院料	特殊疾患病棟入院料・管理料	入院	
特定入院料	小児入院医療管理料	入院	54.5
特定入院料	回復期リハビリテーション病棟入院料	入院	116.5
特定入院料	緩和ケア病棟入院料	入院	
特定入院料	精神科救急入院料	入院	
特定入院料	精神科急性期治療病棟入院料	入院	100.8
特定入院料	精神療養病棟入院料	入院	106.0
特定入院料	精神科救急・合併症入院料	入院	
特定入院料	認知症治療病棟入院料	入院	68.1
特定入院料	脳卒中ケアユニット入院医療管理料(SCU)	入院	91.4
特定入院料	新生児治療回復室入院医療管理料(GCU)	入院	
特定入院料	ハイケアユニット	入院	43.4
その他	開放型病院共同指導料(入院)	入院	15.4
	開放型病院共同指導料(外来)	外来	6.7
その他	夜間・休日診療体制(入院)	入院	28.1
	夜間・休日診療体制(外来)	外来	170.5

＜SCRとは＞

- ・全国の年齢構成別の平均レセプト数に占める当該地域の年齢構成別のレセプト数(全国の平均像に対する比)
- ・ $SCR = \frac{\sum \text{年齢構成別レセプト数}}{\sum \text{年齢階級別人口}} \times 100 \div \frac{\sum \text{年齢構成別レセプト出現率}}{\sum \text{年齢階級別人口}}$ (※年齢は、原則5歳刻みで計算)
- ・流入がなければ、100よりも大きければ医療充実又は提供過剰、小さければ抑制的に提供又は提供過少を意味する(100は全国平均)

がん