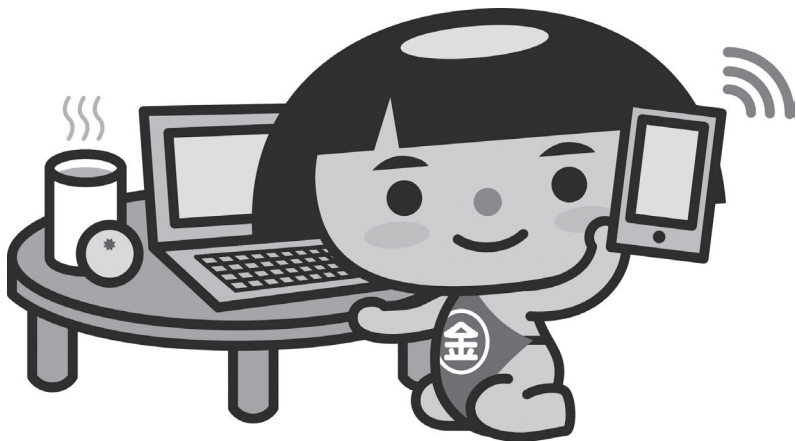




統計でみる 神奈川のすがた 県勢要覧

令和4年度版



神奈川県 PRキャラクターかながわキンタロウ

県内で行われるイベントのお知らせや、知事の動向など、神奈川の新しい動きと神奈川の魅力を幅広くお伝えするキャラクターです。

本書には、国勢調査をはじめ、国が行うさまざまな統計調査の情報が使用されています。これらの統計調査は、紙の調査票による回答に加え、かながわキンタロウが手にしているパソコンやスマートフォンなどを使ったインターネット回答が推進されています。

県勢要覧 2022

(令和4年度版)

—統計でみる神奈川のすがた—

大切にしたい
私たちの県鳥・県木・県花



県の鳥「かもめ」

県を表徴する鳥として昭和40年5月9日に制定されました。



県の木「いちよう」

美しい緑の環境をつくり、愛樹思想の普及啓発をはかるため、昭和41年11月1日に制定されました。



県の花「やまゆり」

本県の気候、風土に適し、広く普及性をもち、本県を表徴するに最もふさわしい花として、昭和26年1月23日に制定されました。



県章は、県のシンボルとして県民の方々に親しみを持っていただき、郷土を愛する心と日本をリードする県としての県民意識を高めることを目的として昭和23年11月3日に制定されました。デザインは、神奈川県「神」を図案化したものです。

刊行にあたって

令和4年度版「県勢要覧」をお届けします。

この「県勢要覧」は、本県の土地、人口、経済、社会、文化などの各分野にわたる統計を収録し、昭和23年から発行しているものです。

本書が行政上の基礎資料や日常業務の参考資料として、さらには、県民の皆様に県の姿や地域の実情をよく知っていただき、神奈川をより理解するための一助となれば幸いです。

終わりに、本書の作成にあたり、貴重な資料のご提供をいただきました関係の方々に、深く感謝申し上げますとともに、引き続きご協力を賜りますようお願い申し上げます。

令和5年3月

神奈川県統計センター 所長
中 田 均

利用にあたって

- 1 この要覧は、神奈川県の人口、経済などの各分野にわたる統計資料を収録したものです。資料は原則として令和3年（度）中の事実を掲載しましたが、編集の関係上、令和2年度等の資料を掲載している場合もあります。また周期調査については、国の公表時期を踏まえた最新データを収録しています。
- 2 統計表は、特に頭注等にとことわりのない限り、何年とあるものは暦年間（1月から12月まで）何年度とあるものは会計年度間（4月から翌年3月まで）の事実を示し、何年末、何月末あるいは何年何月何日とあるのはその期日の現在事実を示します。
- 3 統計表中説明を要する個々の事実は原則として脚注にしました。
なお、資料の提供元は頭注の一部として表ごとに掲げてありますが、特に明記のないものは統計センターで調査したものです。
- 4 一部の統計表については、単位未満の数字を四捨五入してあるため、必ずしも計に一致しない場合があります。
- 5 統計表中の符号の用法は次のとおりです。
 - 「0」……………表章単位に満たないもの
 - 「ー」……………皆無もしくは該当数値のないもの
 - 「…」……………数値が得られないもの
 - 「△」……………比較減を表すもの
 - 「X」……………数字が秘匿されているもの
- 6 本書に収録した統計資料については、統計センター統計管理課又は各表の頭注にある資料提供機関（471ページ以降の資料提供元連絡先参照）に照会してください。
- 7 資料提供機関名及び資料名等は、発行時点の名称によります。
- 8 市町村名表記は、特に注釈のない場合はデータの基準日現在の表記としています。
- 9 社会情勢の変化により統計データの提供が無くなった場合など、当該部分が削除されていることがありますので、ご了承ください。
- 10 掲載データに訂正があった場合は、インターネット上に修正データを掲載させていただきます。

※ 過去の県勢要覧（一部）についてもインターネットでご覧いただけます。
表示されない県勢要覧につきましては、統計センター統計管理課までご連絡ください。

<http://www.pref.kanagawa.jp/docs/x6z/tc10/yoran.html>

*PDFファイルの閲覧にはAdobe Acrobat Readerが必要です。

本書について、ご意見、ご感想等がありましたら、統計センター統計管理課までご連絡ください。

1 総説 (p. 1～)	11 金融 (p. 167～)	21 環境 (p. 331～)
2 気象・地震 (p. 17～)	12 家計・物価 (p. 175～)	22 災害・事故 (p. 349～)
3 土地 (p. 27～)	13 建設・住宅 (p. 183～)	23 司法・警察 (p. 373～)
4 人口 (p. 43～)	14 電気・ガス・水道 (p. 197～)	24 基地 (p. 399～)
5 労働 (p. 65～)	15 運輸・通信・道路 (p. 213～)	25 教育 (p. 405～)
6 事業所・企業 (p. 95～)	16 財政 (p. 235～)	26 観光・文化・生活 (p. 435～)
7 農林水産業 (p. 109～)	17 県民経済計算・ 産業連関表 (p. 259～)	27 国際化 (p. 455～)
8 工業 (p. 131～)	18 公務員・選挙 (p. 275～)	28 その他 都道府県統計 (p. 463～)
9 商業 (p. 149～)	19 福祉・社会保障 (p. 287～)	□主たる統計調査の目的 等一覧 (p. 469～)
10 貿易 (p. 159～)	20 保健・衛生 (p. 311～)	□資料提供元連絡先 (p. 471～)

目 次

1	総 説	
1	沿 革	3
2	行政 区 画	6
3	市区町村の合併・境界変更等一覧	7
4	地形と地質	10
5	地形区分図	11
6	地 勢 図	12
7	港湾及び漁港	14
8	海岸線延長	14
9	河 川	15
2	気 象 ・ 地 震	
	概 況	19
1	平均気温	21
2	降 水 量	21
3	横浜地方気象台主要気象状況	21
4	横浜地方気象台月別降水量・日照時間変化図	22
5	平均気温・降水量分布図	23
6	横浜地方気象台月別累年順位更新表	24
7	横浜地方気象台冬日・夏日・真夏日・猛暑日	24
8	地 震 表	25
3	土 地	
	概 況	29
1	土地利用面積	30
2	都市計画区域・用途地域面積	32
3	地目別評価総地積	34
4	基準地平均価格及び平均変動率 ー用途地域別ー	36
5	用途別基準地平均変動率	41
6	市区町村別住宅地平均価格及び平均変動率図	42
4	人 口	
	概 況	45
1	世帯数、男女別人口、人口密度、1世帯当たり人員の推移	46
2	人口増減の推移	46
3	市区町村別人口 ー年別ー	47
4	市区町村別の世帯数、男女別人口、1世帯当たり人員、 人口密度及び増減数・率 ー令和2・3年ー	48

5	世帯種類別世帯数と世帯人員	56
6	年齢（各歳・5歳階級）別人口	60
7	15歳以上年齢（5歳階級）別人口　－配偶関係別－	61
8	年齢3区分別人口の推移	62
9	就業・通学者数	63
10	出生・死亡・死産・婚姻・離婚件数	64
5 労働		
	概況	67
1	産業別月平均常用労働者数	68
2	就業者数　－産業別－	69
3	就業者数　－職業別－	69
4	就業者数　－市町村別－	70
5	有業者数　－産業別－	72
6	有業者数　－職業別－	73
7	労働災害発生状況	73
8	産業別1人平均月間現金給与額	74
9	産業別1人平均月間実労働時間数	75
10	職種別平均年齢、勤続年数、実労働時間数、月間給与額等	76
11	職業紹介状況	86
12	一般新規求人状況	89
13	監督実施状況	90
14	入職者数と離職者数	91
15	労働争議発生状況	92
16	労働組合組織状況　－法規別－	92
17	労働組合組織状況　－産業別－	92
6 事業所・企業		
	概況	97
1	事業所数と従業者数（民営）－市区町村・産業（大分類）別－	98
2	事業所数と従業者数（民営）－産業（大分類）・従業者規模（10区分）別－	106
3	事業所数と従業者数（民営）－産業（大分類）・経営組織（4区分）別－	108
4	会社企業数　－企業産業（大分類）・資本金階級（10区分）別－	108
7 農林水産業		
	概況	111
1	農家数	114
2	年齢階層別の基幹的農業従事者数（個人経営体）	114
3	経営耕地面積（農業経営体）	115
4	農業産出額と生産農業所得	116
5	耕地面積	116

6	穀類、野菜類、果樹等の作付延べ面積	116
7	農作物	117
8	畜産	119
9	食料生産力（自給率）	119
10	農地転用許可件数と面積	120
11	森林面積及び蓄積	121
12	造林面積	124
13	伐採面積及び伐採立木材積	124
14	木材（素材）及び林産物生産量	125
15	保有山林面積の規模別林業経営体数	125
16	漁業経営体数	126
17	経営体階層別漁業経営体数	126
18	漁業就業者	127
19	漁船隻数・動力漁船トン数規模別隻数	127
20	漁業部門別及び漁業種類別生産量	128
21	魚種別漁獲量	129
22	水系別内水面漁業漁獲量	130
23	水産加工品生産量	130

8 工業

	概況	133
1	事業所数、従業者数、現金給与総額、原材料使用額等、在庫額、製造品出荷額等 —産業別—	134
2	事業所数、従業者数、現金給与総額、原材料使用額等、在庫額、製造品出荷額等 —市区町村別—	136
3	事業所数、従業者数、現金給与総額、原材料使用額等、在庫額、製造品出荷額等 —従業者規模別—	140
4	有形固定資産別取得額、減価償却額等 —従業者規模別—	140
5	有形固定資産別取得額、減価償却額等 —産業別—	142
6	敷地面積 —産業・市区町村別—	144
7	工業生産指数	146
8	生産者出荷指数	146
9	生産者製品在庫指数	147
10	生産者製品在庫率指数	147

9 商業

	概況	151
1	事業所数、従業者数、年間商品販売額、売場面積 —産業小（細）分類別—	152
2	事業所数、従業者数、年間商品販売額 —市区町村別—	156

10 貿

易

概 況	161
1 神奈川県3港の輸出入額 ー地域別ー	162
2 神奈川県3港の輸出入額 ー商品別ー	162
3 輸出入額 ー港・年別ー	162
4 輸出入額 ー港・国別ー	163
5 主要相手国輸出状況 ー港別ー	164
6 主要相手国輸入状況 ー港別ー	164
7 主要品目輸出状況 ー港別ー	165
8 主要品目輸入状況 ー港別ー	165
9 船舶入港状況	166

11 金

融

概 況	169
1 預金・貸出高 ー金融機関別ー	170
2 種類別預金と貸出金・有価証券・店舗数	170
3 郵便貯金預金残高	170
4 手形交換状況	171
5 信用保証状況	171
6 企業倒産状況 (負債総額1千万円以上)	172
7 生命保険	173
8 火災保険	173

12 家

計・物 価

概 況	177
1 1世帯当たり年平均1か月間の収入と支出 ー横浜市の勤労者世帯及び二人以上の世帯ー	179
2 消費者物価指数 ー横浜市ー	182

13 建

設・住 宅

概 況 (住 宅)	185
1 着工建築物 ー用途別ー	186
2 着工建築物 ー建築主別ー	187
3 着工建築物 ー構造別ー	187
4 着工住宅 ー新設・その他ー	187
5 着工新設住宅 ー構造・建て方別ー	188
6 着工新設住宅 ー利用関係・種類別ー	188
7 着工新設住宅 ー資金・利用関係別ー	189
8 着工建築物・着工新設住宅 ー構造・市別ー	189
9 公共工事費評価額 ー発注者別ー	190

10	公共工事費評価額 ー工事種類別ー	190
11	建築許可処理状況	190
12	住宅状況	191
13	家屋棟数と床面積 ー非課税分を除くー	192
14	公共賃貸住宅管理戸数	193
15	公営住宅建設戸数	194
16	開発許可処理状況	195

14 電気・ガス・水道

	概況(水道)	199
1	発電電力量 ー県営・民営別ー	200
2	発電電力量 ー県営発電所別ー	200
3	都市ガス生産量	201
4	都市ガス消費量	201
5	LPGガス消費世帯数	201
6	高压ガス許可事業所数	202
7	公共下水道普及率	203
8	水道普及状況と水道種類別給水量等	204
9	上水道取水量・有効無効水量と用途別有収水量	208
10	上水道取水量・有効無効水量と用途別有収水量 ー市町別ー	208
11	1日当たりの用水使用量 ー産業別ー	210
12	1日当たりの用水使用量 ー市町村別ー	211

15 運輸・通信・道路

	概況(鉄道、道路)	215
1	鉄道乗車人員	216
2	鉄道貨物運輸	225
3	自動車運送事業輸送実績 ー旅客ー	225
4	自動車運送事業輸送実績 ー貨物ー	225
5	自動車保有車両数	226
6	在籍船舶隻数と総トン数	227
7	船種別入港船舶数	227
8	外国船舶入港隻数	228
9	船内揚積実績	228
10	鋼船建造実績	228
11	F・R・P(強化プラスチック船)、木船建造実績	228
12	電話加入数	229
13	郵便局数	229
14	自動車類交通量	230
15	都市計画道路延長	231
16	道路延長	232

17	橋りょう	233
18	鉄道との立体交差	233
19	隧道	234
20	横断歩道橋	234
16	財 政	
	概 況	237
1	一般会計歳入決算額	240
2	一般会計歳出決算額	240
3	特別・企業会計決算額	242
4	一般会計歳入歳出予算額	243
5	特別・企業会計歳入歳出予算額	244
6	県有財産現在高	245
7	市町村普通会計決算状況 ー歳入ー	246
8	市町村普通会計決算状況 ー目的・性質別歳出ー	248
9	県債現在高と借入・償還額	252
10	県税・地方譲与税歳入予算額	253
11	県税収入実績	254
12	税目別決算額の状況	255
13	国税徴収決定済・収納済額	256
14	申告所得税納税者数	258
15	源泉所得・法人・酒・消費税関係	258
17	県民経済計算・産業連関表	
	概 況	261
1	県内総生産（生産側）ー名目ー	266
2	県内総生産（生産側）ー実質：連鎖方式ー	267
3	県民所得（分配）	268
4	県内総生産（支出側）ー名目ー	269
5	県内総生産（支出側）ー実質：連鎖方式ー	270
6	関 連 指 標	271
7	平成27年神奈川県産業連関表（生産者価格評価表 13部門）	272
8	産業連関表主要数値（13部門）	274
9	雇用表（13部門）	274
18	公 務 員 ・ 選 挙	
1	知事・県議会議員・市町村議会議員・ 市町村長の定数と任期満了日	277
2	県議会議員第19回統一地方選挙状況	278
3	県議会議員数	280
4	県内選出国会議員数	282

5	衆議院議員小選挙区別登録者数	283
6	選挙人名簿登録者数 一市区町村別一	284
7	公務員数	286

19 福祉・社会保障

	概 況	289
1	民生（児童）委員	291
2	保育所状況	292
3	母子、女性、知的障がい児・者、身体障がい児・者、精神障がい者の状況	294
4	児童相談処理件数	295
5	共同募金使途別金額	296
6	資金貸付状況	296
7	児童、特別児童扶養手当受給者数	296
8	生活保護状況	297
9	国民健康保険給付状況	300
10	健康保険適用、給付状況 一全国健康保険協会管掌一	301
11	健康保険適用、給付状況 一組合管掌一	302
12	健康保険法第3条の2項による被保険者健康保険適用、給付状況	303
13	後期高齢者医療被保険者数と医療費	304
14	高確法による特定健康診査受診人員	306
15	国民年金適用、受給状況	306
16	厚生年金適用状況	308
17	雇用保険適用、給付状況	309

20 保健・衛生

	概 況	313
1	主要死因別死亡者数	316
2	生活習慣病による死亡者数	317
3	感染症・結核患者数	317
4	年齢階級別死因の順位	318
5	薬局数	320
6	医療関係者数	321
7	許可を要する食品関係営業施設数	322
8	各種施設数	326
9	体力・運動能力	328
10	児童・生徒の発育状況	330
11	献血人数と供給数	330

21 環 境

	概 況	333
--	-----	-----

1	一般環境大気測定局における環境基準の達成状況	335
2	自動車排出ガス測定局における環境基準の達成状況	335
3	公害健康被害者認定状況	335
4	光化学スモッグ注意報発令日数と被害届出者数	336
5	公共用水域の水質測定状況（BOD又はCODの評価）	336
6	地下水質測定状況	337
7	地盤沈下状況	337
8	自動車騒音状況	337
9	公害苦情状況	338
10	ごみ処理状況	340
11	し尿処理状況	341
12	自然環境保全地域	342
13	自然公園指定状況	343
14	自然公園利用者数	343
15	風致地区・歴史的風土保存・近郊緑地・特別緑地保全地区等	344
16	トラストによる緑地保全状況	345
17	かながわトラストみどり基金の状況	345
18	かながわトラストみどり財団会員状況	345
19	都市公園	346

22 災 害 ・ 事 故

	概 況	351
1	救急出場件数 —事故種別—	353
2	災害発生状況	354
3	火災発生状況 —市町村別—	356
4	火災発生状況 —原因別—	358
5	死に至った経過と年齢別の状況	359
6	消防本部・署、消防団、消防水利数等	360
7	危険物製造所等の火災・事故発生件数	362
8	海難審判事件数 —裁決言渡—	363
9	交通事故の推移	363
10	交通事故 —市区町村別（総数）—	364
11	交通事故 —類型別—	366
12	交通事故 —違反別—	368
13	交通事故 —性別・年齢別—	370
14	交通事故 —時間別—	372

23 司 法 ・ 警 察

	概 況（警 察）	375
1	刑法犯罪種別認知・検挙件数	376
2	刑務所入出所者数と受刑者数	379

3	海上犯罪送致件数と人員	380
4	家事・少年事件処理状況	381
5	刑法犯少年検挙・補導状況　－罪種別－	382
6	特別法犯少年検挙・補導状況　－法令別－	383
7	福祉犯罪と被害少年の状況　－法令別－	383
8	民事・行政事件取扱状況	384
9	刑事事件取扱状況	385
10	家事手続案内件数	385
11	供託取扱事件数	386
12	人権擁護委員数　－協議会別－	387
13	人権侵犯事件	387
14	一般登記件数等	387
15	遺失物、拾得物状況	388
16	被殺者数	388
17	自殺者数	388
18	特別法犯違反法令別取締・検挙件数及び検挙人員	389
19	財産犯・被害額・被害回復額及び被害品別認知・検挙件数	391
20	道路交通法違反取締り状況	396
21	運転免許人口	396
22	運転免許の行政処分決定状況	397
23	信号機数	398

24 基　　地

	概　　況	401
1	提供施設の現況	402
2	提供施設の全面返還状況	403
3	駐留軍等労働者数	404
4	施設別駐留軍等労働者数	404

25 教　　育

	概　　況	407
1	学校の状況	408
2	幼稚園	410
3	幼保連携型認定こども園	414
4	小学校	418
5	中学校	420
6	高等学校	422
7	中等教育学校	424
8	特別支援学校	424
9	専修学校	425
10	各種学校	426

11	公立学校園児・児童・生徒1人当たりの教育費	426
12	中学校卒業後の状況	427
13	高等学校卒業後の状況	428
14	高等学校卒業者の就職状況　－産業別・職業別－	430
15	大学学部の設置者別学生数	432
16	大学院の設置者別学生数	432
17	大学卒業後の状況（学部学生）	433
18	短期大学の設置者別学生数	434
19	短期大学卒業後の状況（本科学生）	434
26	観光・文化・生活	
	概　　況（観　光）	437
1	観　光　客　数	440
2	温泉利用状況	441
3	神奈川県知事所轄宗教法人数	442
4	男女、年齢、行動の種類別平均時間　－週全体平均－	444
5	男女、年齢、スポーツの種類別行動者数	446
6	男女、年齢、趣味・娯楽の種類別行動者数	448
7	公共図書館の状況	452
8	文化財指定件数	454
9	新聞発行部数	454
27	国　　際　　化	
	概　　況	457
1	外　国　人　数	458
2	海外渡航状況	459
3	旅券発行状況	459
4	県内自治体の友好（姉妹）交流状況	460
28	そ　　の　　他	
	都道府県統計	465
<input type="checkbox"/>	主たる統計調査の目的等一覧	469
<input type="checkbox"/>	資料提供元連絡先	471

市町村区画図

