

26

觀光・文化・生活

概況（観光）

1 県全体の入込観光客の状況

（1）延観光客数

令和3年中に神奈川県を訪れた観光客（入込観光客）の推計延人数（以下「延観光客数」という。）は1億1725万人で、令和2年の延観光客数（1億849万人）に比べ877万人の増加（前年比+8.1%）となった。

延観光客数は、平成13年以降増加を続け、平成21年には開港博Y150に伴う集客効果等により過去最高の1億8357万人を記録したものの、平成23年は東日本大震災の影響を受けて1億5197万人まで減少した。

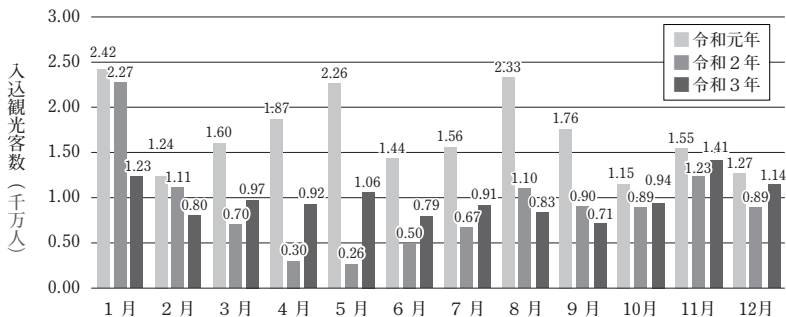
平成24年以降は増加傾向にあり、平成29年に初めて2億人を突破し、以降、平成30年は2億26万人、令和元年は過去最高記録となる2億467万人と、3年連続で2億人を突破した。

しかし、令和2年は新型コロナウイルス感染症の世界的な拡大により前年の半減に近い1億849万人に激減。令和3年も感染拡大防止のため施設の休館やイベントの中止など厳しい状況が続いたが、結果としては前年からわずかに増加し1億1725万人となった。

○令和3年の月別入込観光客数の推移について

コロナ禍で初の年始となった1月は前年比5割程度まで減少した。3月下旬に緊急事態宣言が解除され、その後県内一部地域がまん延防止等重点措置の適用を受けたが、3月～7月は前年を超えた。8月～9月は県内も緊急事態宣言の対象となった影響で前年を割り込み、9月は700万人台まで落ち込んだ。10～12月は緊急事態宣言及びまん延防止等重点措置の適用がなく、感染症拡大前の前々年比8～9割程度まで回復した。

月別の入込観光客数の推移



※令和2年については、月別の宿泊客数が不明である宿泊施設があるため、当該宿泊施設の宿泊者数（通年で約21万人）は、本グラフの集計から除いています。

（2）日帰り客数

日帰り観光客の推計延人数（以下「日帰り客数」という。）は1億668万人で、延観光客数の91.0%を占めており、前年に比べ874万人の増加（前年比+8.9%）となった。

日帰り客数は、平成11年以降は概ね増加傾向で推移し、平成21年には1億7016万人となったが、平成23年は東日本大震災の影響を受けて大きく減少した。

平成24年以降は増加傾向にあり、令和元年は過去最高記録の1億8731万人となったが、

令和2年は新型コロナウイルス感染症の世界的な拡大により、前年の半減に近い9794万人に激減。令和3年も厳しい状況が続いたが、前年よりわずかに増加し1億668万人となった。

(3) 宿泊客数

宿泊観光客の延人数（以下「宿泊客数」という。）は、1057万人で、前年に比べ2万人の増加（前年比+0.2%）となった。

宿泊客数は、平成12年以降は回復傾向で推移し、平成18年には1300万人台に達した。平成23年は東日本大震災の影響を受けて大きく減少した。

平成24年以降は平成30年まで毎年最高記録を更新し、平成30年は1791万人となったが、令和元年は1735万人に減少し、令和2年は新型コロナウイルス感染症の世界的な拡大により、前年の約4割減の1054万人に激減。令和3年もほぼ横ばいの1057万人にとどまった。

2 地域別に見た観光客の状況

(1) 横浜・川崎地域

横浜・川崎地域の延観光客数は3543万人で、前年に比べ177万人の増加（前年比+5.3%）となった。

市別にみると、横浜市は411万人の増加（前年比+21.3%）、川崎市は234万人の減少（前年比▲16.3%）であった。

横浜市では、主要観光施設への来訪者の増加や、「ヨルノヨ」等イベントへの参加者の増加により、411万人増加した。一方、川崎市では、初詣客の減少や「川崎競馬場」等施設の一時休業による来訪者の減少などにより、234万人減少した。これらにより、地域全体での入込観光客数は177万人増加した。

(2) 三浦半島地域

三浦半島地域の延観光客数は1093万人で、前年に比べ125万人の増加（前年比+12.9%）となった。

市町別にみると、横須賀市は86万人の増加（前年比+18.2%）、逗子市は13万人の増加（前年比+27.0%）、三浦市は19万人の増加（前年比+4.7%）、葉山町は7万人の増加（前年比+15.7%）であった。

横須賀市では、「ヴェルニー公園」や「ソレイユの丘」等への来訪者の増加などにより、86万人増加した。また、逗子市では、海水浴場の開設などにより、13万人増加した。三浦市では、「三崎」や「油壺」への来訪者の増加などにより、19万人増加した。これらにより、地域全体での入込観光客数は125万人増加した。

(3) 湘南地域

湘南地域の延観光客数は2948万人で、前年に比べ213万人の増加（前年比+7.8%）となった。

市町別にみると、平塚市が89万人の増加（前年比+23.6%）、鎌倉市が81万人の減少（前年比▲11.0%）、藤沢市が180万人の増加（前年比+15.6%）、茅ヶ崎市が28万人の増加（前年比+15.3%）、寒川町が21万人の減少（前年比▲11.3%）、大磯町が19万人の増加（前年比+42.7%）、二宮町が1千人の減少（前年比▲0.3%）であった。

平塚市では、「湘南平」や「平塚市総合公園」等屋外施設への来訪者増加などにより、89万人増加した。また、藤沢市では、江の島島内を中心としたイベントの実施や「湘南海岸・江の島」への来訪者の増加などにより、180万人増加した。大磯町では、「大磯海岸」

や「大磯ロングビーチ」等への来訪者の増加などにより、19万人増加した。一方、鎌倉市では、初詣時期の観光客減少などにより、81万人減少した。これらにより、地域全体での入込観光客数は213万人増加した。

(4) 箱根・湯河原地域

箱根・湯河原地域の延観光客数は2434万人で、前年に比べ281万人の増加（前年比+13.0%）となった。

市町別にみると、小田原市が159万人の増加（前年比+42.8%）、南足柄市が10万人の増加（前年比+11.8%）、開成町が1千人の増加（前年比+5.4%）、箱根町が93万人の増加（前年比+7.4%）、真鶴町が29万人の増加（前年比+37.8%）、湯河原町が10万人の減少（前年比▲2.8%）であった。

小田原市では、「小田原城址公園」等への来訪者の増加や、「ミナカ小田原」及び「小田原市観光交流センター」の新規開設などにより、159万人増加した。また、箱根町では、ワクチン接種の広まりなどにより、旅行需要が徐々に回復したことなどから、93万人増加した。真鶴町では、磯遊びや釣り客等の増加などにより、29万人増加した。これらにより、地域全体での入込観光客数は281万人増加した。

(5) 丹沢・大山地域

丹沢・大山地域の延観光客数は1150万人で、前年に比べ74万人の増加（前年比+6.8%）となった。

市町村別にみると、秦野市が28万人の増加（前年比+8.4%）、厚木市が1万人の増加（前年比+0.9%）、伊勢原市が8万人の増加（前年比+6.1%）、中井町が2万人の増加（前年比+10.1%）、大井町が2万人の増加（前年比+6.5%）、松田町が11万人の減少（前年比▲22.7%）、山北町が7万人の減少（前年比▲5.8%）、愛川町が25万人の減少（前年比▲29.2%）、清川村が75万人の増加（前年比+45.6%）であった。

秦野市では、「弘法山」や「丹沢表尾根 大倉」等観光地点での来訪者増加などにより、28万人増加した。また、清川村では、「宮ヶ瀬クリスマスみんなのつどい」の開催や、「宮ヶ瀬」等への来訪者の増加などにより、75万人増加した。一方、松田町では、「桜まつり」等のイベント中止などにより、11万人減少した。愛川町では、河川敷閉鎖によるキャンプ客減少などにより、25万人減少した。これらにより、地域全体での入込観光客数は74万人増加した。

(6) 相模湖・相模川流域

相模湖・相模川流域の延観光客数は557万人で、前年に比べ7万人の増加（前年比+1.3%）となった。

市別にみると、相模原市が5万人の増加（前年比+1.0%）、大和市が4万人の増加（前年比+22.8%）、海老名市が2万人の減少（前年比▲56.0%）、座間市が1千人の減少（前年比▲1.1%）、綾瀬市が1千人の減少（前年比▲28.2%）であった。

相模原市では、「相模原麻溝公園」や「県立相模原公園」等への来訪者の増加などにより、5万人増加した。また、大和市では、新型コロナウイルスの影響で一部休業していた「自然観察センター・しらかしのいえ」等施設が通年で開所したことによる来訪者の増加などにより、4万人増加した。一方、海老名市では、「ふれあい農業まつり」等のイベントの中止などにより、2万人減少した。これらにより、地域全体での入込観光客数は7万人増加した。（観光課）

1 観 光 客 数

単位 千人

(各年推計) 観光課調

市 町 村 別	観 光 客 数		
	計	宿 泊 客 数	日 帰 り 客 数
令和元年	204,668	17,353	187,315
2年	108,486	10,544	97,941
3年	117,251	10,567	106,684
横浜市	23,431	4,205	19,227
川崎市	11,995	570	11,425
相模原市	5,218	516	4,703
横須賀市	5,616	313	5,303
平塚市	4,638	48	4,590
鎌倉市	6,565	271	6,295
藤沢市	13,357	477	12,880
小田原市	5,291	311	4,980
茅ヶ崎市	2,092	63	2,030
逗子市	589	12	578
三浦市	4,208	149	4,059
秦野市	3,664	70	3,595
厚木市	1,295	214	1,081
大和市	229	69	159
伊勢原市	1,412	84	1,327
海老名市	14	-	14
座間市	110	-	110
南足柄市	966	38	928
綾瀬市	3	-	3
葉山町	519	24	495
寒川町	1,684	-	1,684
大磯町	649	106	543
二宮町	497	-	497
中井町	215	-	215
大井町	356	-	356
松田町	374	4	370
山北町	1,172	34	1,138
開成町	20	-	20
箱根町	13,500	2,541	10,959
真鶴町	1,062	11	1,051
湯河原町	3,500	407	3,092
愛川町	606	22	585
清川村	2,403	9	2,393

(注) 単位未満は四捨五入のため、合計の数値と内訳の計が一致しない場合がある。

2 温 泉 利 用 状 況

(令和4年3月31日現在) 生活衛生課調

温 泉 地	源 泉 数 (A+B)	利 用 源 泉 数 (A)		未 利 用 源 泉 数 (B)	温 度 別 源 泉 数				宿 泊 施 設 数	年 度 延 宿 泊 利 用 人 員	主 たる 泉 質 名
		自 噴	動 力		25℃ 未 満	25℃ 42℃	42℃ 以 上	蒸 気 泉			
計	610	77	372	161	79	126	254	22	568	3,447,488	
箱根・湯河原地域	湯塔	75	2	67	6	1	17	47	-	46	アルカリ性単純温泉
	之平	11	-	9	2	-	3	7	-	9	アルカリ性単純温泉
	大底	9	-	4	5	1	2	5	-	25	Na-Cl泉
	堂ヶ島	35	17	2	16	-	1	25	-	1	Na-Cl泉
		7	-	-	7	-	2	1	-	-	Na-Cl泉
	宮宮	21	1	15	5	-	6	13	-	17	Na-Cl泉
	小ノ城	4	-	3	1	-	1	3	-	21	Na・Ca-Cl・SO ₄ 泉
	二強ノ	22	-	17	5	1	3	14	-	18	Na-Cl泉
		32	8	15	9	-	4	17	9	13	Na-Cl泉
		30	1	21	8	-	2	20	2	97	Na-Cl泉
	木仙	15	2	6	7	-	3	5	-	4	Na-Cl泉
	石浦	9	-	6	3	1	3	4	-	130	Ca-SO ₄ 泉
	大姥	44	29	-	15	1	4	1	7	-	Ca-SO ₄ ・Cl泉
	子ノ湖	15	3	10	2	-	3	10	2	19	Na・Ca・Mg-SO ₄ ・HCO ₃ 泉
	川	4	-	3	1	-	2	1	-	4	Ca・Na-SO ₄ ・Cl泉
芦ノ	1	-	1	-	-	1	-	-	27	アルカリ性単純温泉	
花	10	3	2	5	1	4	2	-	3	単純硫黄泉	
河	4	2	-	2	-	2	-	2	1	単純硫黄泉	
小	110	-	78	32	1	21	75	-	100	Na・Ca-Cl・SO ₃ 泉	
	7	-	5	2	2	2	-	-	3	Na-Cl泉	
丹沢山地地域	中	7	4	2	1	1	6	-	-	5	アルカリ性単純温泉
	大	2	-	2	-	2	-	-	1	-	温泉法の温泉
	南	1	-	1	-	-	1	-	-	1	単純硫黄泉
	鶴	7	2	4	1	3	4	-	-	4	Ca・Na-Cl泉
	伊	4	-	1	3	-	1	-	-	-	温泉法の温泉
	七	5	1	3	1	3	-	-	-	4	温泉法の温泉
	別	4	-	4	-	-	-	-	-	-	単純硫黄泉
	飯	2	-	1	1	1	-	-	-	1	温泉法の温泉
厚	4	-	4	-	4	-	-	-	-	温泉法の温泉	
その他地域	横	41	-	35	6	24	8	2	-	3	Na-HCO ₃ 泉
	川	26	-	21	5	17	4	2	-	3	Na-HCO ₃ ・Cl泉
	横	11	2	8	1	4	2	-	-	3	Na-Cl泉
	相	8	-	6	2	2	4	-	-	-	Ca・Na-SO ₄ ・Cl泉
	平	2	-	2	-	2	-	-	-	-	Na・Ca-Cl泉
	大	3	-	3	-	2	1	-	-	-	Na-Cl・SO ₄ 泉
	鎌	5	-	3	2	2	-	-	-	1	Na-HCO ₃ 泉
	藤	4	-	4	-	-	4	-	-	2	Na-Cl強塩泉
	大	1	-	1	-	1	-	-	-	-	温泉法の温泉
	海	3	-	2	1	-	2	-	-	-	Na-Cl泉
座	1	-	1	-	-	1	-	-	-	Na-Cl・HCO ₃ 泉	
三	2	-	2	-	1	1	-	-	2	Na-Cl強塩泉	
茅	2	-	2	-	1	1	-	-	-	Na-Cl強塩泉	

(注) 源泉数には、枯湯、休止源泉は含まれない。

3 神 奈 川 県 知 事

市区町村別	計	神 道			仏 教			キリス ト 教	諸 教
		小 計	神 社	教 会	小 計	寺 院	教 会		
令 和 2 年	3,767	1,237	1,132	105	1,922	1,859	63	262	346
3 年	3,766	1,236	1,132	104	1,922	1,861	61	268	340
4 年	3,751	1,234	1,132	102	1,922	1,861	61	269	326
横 浜 市	1,087	311	293	18	531	500	31	106	139
鶴 見 区	106	38	33	5	45	44	1	5	18
神 奈 川 区	93	19	17	2	44	42	2	11	19
西 区	54	6	6	-	32	23	9	8	8
中 区	52	11	9	2	25	20	5	13	3
南 区	106	14	13	1	54	47	7	7	31
港 南 区	49	8	8	-	28	28	-	7	6
保 土 ヶ 谷 区	52	16	14	2	22	20	2	6	8
旭 区	46	16	16	-	16	16	-	6	8
磯 子 区	54	15	15	-	20	20	-	12	7
金 沢 区	48	11	11	-	31	30	1	3	3
港 北 区	88	25	24	1	51	49	2	5	7
緑 区	50	16	16	-	28	28	-	4	2
青 葉 区	57	25	24	1	21	21	-	6	5
都 筑 区	50	12	12	-	33	33	-	3	2
戸 塚 区	85	34	32	2	41	40	1	5	5
栄 区	34	16	15	1	16	15	1	-	2
泉 区	40	21	20	1	15	15	-	3	1
瀬 谷 区	23	8	8	-	9	9	-	2	4
川 崎 市	333	104	99	5	155	148	7	34	40
川 崎 区	62	16	16	-	29	27	2	7	10
幸 区	44	15	15	-	18	17	1	4	7
中 原 区	59	20	16	4	29	27	2	4	6
高 津 区	55	20	20	-	27	26	1	5	3
宮 前 区	28	7	7	-	15	14	1	1	5
多 摩 区	47	13	13	-	20	20	-	9	5
麻 生 区	38	13	12	1	17	17	-	4	4
相 模 原 市	213	87	84	3	93	93	-	16	17
緑 区	126	54	52	2	65	65	-	3	4
中 央 区	35	9	9	-	12	12	-	6	8
南 区	52	24	23	1	16	16	-	7	5
横 須 賀 市	237	62	55	7	127	120	7	15	33
平 塚 市	174	54	53	1	100	100	-	11	9
鎌 倉 市	174	43	41	2	121	120	1	8	2
藤 沢 市	145	58	55	3	63	62	1	17	7
小 田 原 市	257	63	59	4	170	167	3	9	15

所 轄 宗 教 法 人 数

(各年1月1日現在) 文書課調

市区町村別	計	神 道			仏 教			キリス ト 教	諸 教
		小 計	神 社	教 会	小 計	寺 院	教 会		
茅ヶ崎市	93	31	31	-	43	43	-	10	9
逗子市	37	10	8	2	20	19	1	3	4
三浦市	65	18	18	-	42	38	4	1	4
秦野市	110	50	45	5	52	52	-	4	4
厚木市	138	57	57	-	70	69	1	6	5
大和市	38	14	13	1	13	13	-	6	5
伊勢原市	168	92	44	48	71	70	1	3	2
海老名市	50	14	14	-	31	31	-	4	1
座間市	19	6	6	-	10	10	-	-	3
南足柄市	50	13	13	-	34	34	-	-	3
綾瀬市	23	8	8	-	9	9	-	2	4
三浦郡	27	8	8	-	17	17	-	1	1
葉山町	27	8	8	-	17	17	-	1	1
高座郡	22	8	8	-	12	12	-	-	2
寒川町	22	8	8	-	12	12	-	-	2
中郡	91	43	41	2	37	36	1	5	6
大磯町	57	27	25	2	24	23	1	3	3
二宮町	34	16	16	-	13	13	-	2	3
足柄上郡	102	43	43	-	51	50	1	4	4
中井町	23	13	13	-	8	8	-	2	-
大井町	24	12	12	-	11	11	-	-	1
松田町	12	3	3	-	6	6	-	1	2
山北町	33	13	13	-	18	18	-	1	1
開成町	10	2	2	-	8	7	1	-	-
足柄下郡	64	24	23	1	33	32	1	2	5
箱根町	33	13	13	-	17	17	-	1	2
真鶴町	9	2	2	-	5	5	-	-	2
湯河原町	22	9	8	1	11	10	1	1	1
愛甲郡	34	13	13	-	17	16	1	2	2
愛川町	29	11	11	-	14	13	1	2	2
清川村	5	2	2	-	3	3	-	-	-

4 男女、年齢、行動の種類別

単位 分

男女年齢	10歳以上 推定人口	行 動									
		睡眠	身の 回りの 事	食 事	通勤・ 学 通	仕 事	学 業	家 事	介護・ 看 護	育 児	買 物
男女計	千人 8,216	453	84	99	46	213	40	81	3	20	26
10～14歳	390	518	75	96	38	-	318	3	-	0	9
15～24歳	924	456	79	86	79	130	211	11	0	3	13
25～34歳	1,037	471	70	84	60	321	1	63	2	74	20
35～44歳	1,382	440	79	92	57	313	2	82	2	44	27
45～54歳	1,376	418	84	94	56	336	4	102	3	7	26
55～64歳	1,019	421	92	102	49	249	1	107	6	2	32
65～74歳	1,162	456	88	118	18	106	1	115	5	7	36
75歳以上	926	507	103	125	5	28	1	101	4	1	32
男	4,111	457	73	97	60	292	40	18	1	5	18
10～14歳	199	517	76	96	34	-	306	2	-	-	5
15～24歳	481	467	64	84	77	127	205	7	-	0	11
25～34歳	538	480	57	78	74	427	2	10	1	11	15
35～44歳	710	424	69	87	83	445	1	14	0	15	19
45～54歳	715	426	74	94	72	431	3	15	2	3	17
55～64歳	516	429	82	98	71	354	0	15	2	1	21
65～74歳	555	475	75	120	26	156	0	35	2	3	22
75歳以上	396	508	98	125	6	39	1	39	2	1	28
女	4,105	449	95	102	32	134	41	144	5	34	34
10～14歳	191	520	74	95	43	-	331	4	-	0	12
15～24歳	444	445	95	87	80	133	218	16	0	6	16
25～34歳	499	460	85	90	45	207	0	120	4	141	25
35～44歳	672	457	90	97	29	172	4	154	5	74	36
45～54歳	661	408	96	95	39	233	6	195	4	12	36
55～64歳	504	412	102	106	27	141	2	201	10	3	44
65～74歳	607	439	99	116	10	59	1	188	7	10	50
75歳以上	530	506	106	126	4	20	0	148	6	1	35

(注) 「1次活動」 睡眠、食事など生理的に必要な活動。
「2次活動」 仕事、家事など社会生活を営む上で義務的な性格の強い活動。
「3次活動」 上記以外で各人が自由に使える時間における活動。

平均時間 一週全体平均一

平成28年社会生活基本調査結果

移動 〔通勤・ 通学を 除く〕	の 種 類									1 次 活 動	2 次 活 動	3 次 活 動
	テレビ・ ラジオ・ 新聞・ 雑誌	休養・ くつろ ぎ	学習・ 自己啓発 ・訓練 〔学業 以外〕	趣味・ 娯 楽	スポー ツ	ボラン ティア 活動・ 社会 参加活動	交際・ 付き合 い	受診・ 療 養	その他			
33	123	92	15	48	14	4	19	9	16	637	430	374
33	76	90	51	50	53	1	15	1	15	689	368	384
31	55	111	42	69	20	4	24	2	12	621	447	372
29	51	81	12	57	4	0	21	5	14	625	541	275
36	68	94	8	42	6	3	22	13	12	611	527	302
30	94	89	9	39	8	3	16	8	13	596	535	309
38	155	79	7	39	11	5	17	8	21	615	447	379
38	219	90	13	54	20	7	17	11	24	662	286	492
33	259	110	12	44	17	6	14	17	21	735	173	532
32	125	92	16	58	17	3	17	7	13	627	434	379
28	88	84	54	54	64	0	15	2	17	689	347	404
32	56	118	41	89	24	1	22	2	11	616	427	397
28	44	78	16	76	6	0	25	3	9	615	540	285
32	62	92	10	42	7	1	17	10	9	580	578	282
26	98	87	8	47	8	2	16	4	8	594	543	303
37	152	76	4	45	11	4	11	7	18	609	465	365
37	238	99	14	64	26	7	12	8	21	670	245	525
35	300	100	17	53	28	8	13	20	20	731	116	593
35	121	93	14	39	10	5	21	11	19	647	425	369
37	64	96	48	45	41	2	14	1	13	689	389	362
30	54	103	43	48	17	7	26	3	14	627	469	344
30	58	84	8	36	2	1	18	9	19	635	541	264
40	74	95	6	41	4	5	27	16	15	643	473	323
34	90	91	9	30	8	4	17	13	19	599	526	315
38	158	83	10	32	10	6	23	9	24	620	428	392
39	201	82	12	46	15	7	21	13	26	654	324	461
32	228	116	8	38	8	4	14	16	22	738	215	487

5 男女、年齢、スポーツ

単位 千人

男女年齢	10歳以上 推定人口	行 動									
		行動者 総数	野球 (キャッ チボール を含む)	ソフト ボール	バレー ボール	バスケ ット ボール	サッ カー (フット サルを 含む)	卓球	テニス	バドミ ントン	ゴルフ (練習場 を含む)
男女計	8,216	5,946	678	114	313	429	659	665	526	636	667
10～14歳	390	369	100	21	83	118	138	104	59	113	14
15～24歳	924	740	144	39	111	164	166	179	130	155	41
25～34歳	1,037	748	135	20	31	69	138	85	74	109	60
35～44歳	1,382	992	162	10	39	57	156	120	87	139	128
45～54歳	1,376	1,034	84	8	31	14	48	89	58	79	144
55～64歳	1,019	704	34	7	8	2	8	34	59	27	98
65～74歳	1,162	870	11	8	7	-	2	30	33	10	118
75歳以上	926	490	7	2	2	4	2	25	27	3	65
男	4,111	3,156	520	87	128	281	513	370	296	318	542
10～14歳	199	195	73	10	29	63	103	57	30	54	8
15～24歳	481	405	133	30	54	113	134	111	85	87	28
25～34歳	538	417	86	19	14	52	106	57	38	51	53
35～44歳	710	548	118	8	12	37	120	64	49	60	109
45～54歳	715	533	59	8	11	10	40	39	29	48	108
55～64歳	516	376	33	7	6	2	8	17	27	13	79
65～74歳	555	428	10	5	2	-	-	16	19	3	100
75歳以上	396	254	7	1	-	3	2	10	19	2	58
女	4,105	2,790	158	27	186	147	146	295	230	318	125
10～14歳	191	173	27	11	55	55	35	47	29	59	6
15～24歳	444	335	11	9	57	51	32	68	45	68	12
25～34歳	499	331	49	1	18	17	32	28	36	58	7
35～44歳	672	444	44	2	28	19	36	56	38	79	19
45～54歳	661	501	25	-	20	4	9	50	29	31	37
55～64歳	504	328	1	-	2	-	1	18	32	14	19
65～74歳	607	442	1	3	5	-	2	14	14	8	18
75歳以上	530	236	-	1	2	1	-	15	8	1	7

(注)「行動者数」平成27年10月20日～平成28年10月19日の1年間に該当する種類の活動を行った人の数。

の種類別行動者数

平成28年社会生活基本調査結果

者													数
柔道	剣道	ゲート ボール	ボウリ ング	つり	水泳	スキー ・スノ ーボー ド	登山・ ハイキ ング	サイク リング	ジョギ ング・ マラソ ン	ウォー キング・ 軽い体 操	器具を 使った トレー ニング	その他	
56	42	24	1,048	568	1,184	481	1,148	751	1,093	3,692	1,414	538	
17	11	2	91	67	206	38	47	50	95	107	58	54	
12	17	3	287	64	145	118	94	105	258	296	200	66	
19	2	2	164	95	139	84	148	115	174	395	209	57	
-	1	-	200	107	325	126	189	169	237	566	263	63	
4	-	-	180	104	161	79	240	122	170	711	247	113	
2	3	2	65	63	79	14	158	96	84	520	168	68	
-	8	7	34	48	92	15	212	71	60	707	178	74	
1	1	8	26	20	37	6	61	22	15	390	89	44	
46	25	15	633	420	588	283	620	478	718	1,697	780	259	
10	3	-	57	44	101	23	29	33	43	52	27	21	
10	10	3	162	48	78	68	48	70	160	133	121	32	
19	2	2	113	55	69	53	77	69	108	152	145	27	
-	1	-	124	72	172	57	114	99	170	254	150	36	
4	-	-	93	80	84	54	133	74	132	316	137	63	
2	3	2	45	57	33	12	79	64	54	261	80	36	
-	7	3	21	46	40	11	105	58	43	332	74	26	
-	-	6	17	17	12	6	35	11	9	198	45	18	
10	17	9	415	148	596	199	528	273	375	1,995	634	278	
7	8	2	34	23	105	15	18	18	53	55	31	32	
2	7	-	125	16	67	50	45	35	98	163	79	34	
-	-	-	51	40	71	31	71	46	66	243	64	30	
-	-	-	76	34	153	70	75	70	68	312	113	27	
-	-	-	87	24	77	26	106	48	38	395	110	50	
-	-	-	20	6	46	3	80	32	30	259	88	32	
-	1	4	13	2	53	4	107	13	17	375	104	48	
1	1	2	8	4	25	-	25	11	6	192	44	26	

6 男女、年齢、趣味・娯楽

単位 千人

男女年齢	10歳以上 推定人口	行 動							
		行動者 総数	スポー ツ観覧	美 術 鑑 賞	演芸・ 演劇・ 舞 踊 鑑 賞	映画館で の映画 鑑 賞	音楽会な どによる クラシック 音楽鑑賞	音楽会など によるポピ ュラー音楽 ・歌謡曲 鑑賞	CD・スマ ートフォン などによる 音楽鑑賞
男 女 計	8,216	7,399	2,076	1,904	1,384	3,890	1,137	1,371	4,630
10～14歳	390	377	170	74	80	313	88	58	283
15～24歳	924	869	291	203	193	702	136	171	782
25～34歳	1,037	987	366	251	135	568	109	172	818
35～44歳	1,382	1,299	381	227	185	771	192	196	935
45～54歳	1,376	1,249	384	361	227	634	184	295	862
55～64歳	1,019	915	196	301	186	411	141	164	485
65～74歳	1,162	1,038	213	340	254	378	169	224	347
75歳以上	926	664	76	147	125	112	118	89	118
男	4,111	3,706	1,229	738	440	1,789	394	481	2,303
10～14歳	199	191	99	28	30	157	34	19	131
15～24歳	481	459	177	57	57	343	45	49	407
25～34歳	538	508	216	95	39	266	36	73	408
35～44歳	710	660	236	82	60	347	53	75	439
45～54歳	715	653	205	147	80	297	76	112	437
55～64歳	516	463	120	125	65	178	51	54	250
65～74歳	555	486	125	133	73	155	53	64	172
75歳以上	396	286	51	70	36	45	46	35	59
女	4,105	3,693	847	1,166	944	2,102	743	890	2,327
10～14歳	191	186	71	45	50	156	54	39	151
15～24歳	444	409	114	147	135	359	92	122	375
25～34歳	499	479	150	156	96	301	72	99	410
35～44歳	672	639	145	145	124	424	139	121	496
45～54歳	661	597	179	214	146	337	108	184	425
55～64歳	504	452	76	175	121	234	91	110	235
65～74歳	607	551	88	207	181	223	116	160	175
75歳以上	530	379	25	77	89	67	71	54	59

(注) 「行動者数」平成27年10月20日～平成28年10月19日の1年間に該当する種類の活動を行った人の数。
「スポーツ観覧」、「美術鑑賞」及び「演芸・演劇・舞踊鑑賞」はテレビ・スマートフォン・パソコンなどによるものは除く。
「映画館以外での映画鑑賞」とはテレビ・DVD・パソコンなどによるものをいう。
「テレビゲーム・パソコンゲーム」は家庭で行うもので、携帯用を含む。

の種類別行動者数

平成28年社会生活基本調査結果

映画館以外 での 映画鑑賞	者					数				
	楽器の 演奏	邦楽 (民謡、日本 古来の音楽 を含む)	コーラス ・声楽	邦舞・ おどり	洋舞・ 社交ダ ンス	書 道	華 道	茶 道	和裁・ 洋裁	
4,795	1,135	282	363	153	163	352	150	105	641	
303	140	13	38	28	9	81	4	9	41	
675	268	78	74	28	33	39	2	9	49	
694	119	62	14	10	10	29	28	4	54	
884	184	31	27	7	17	46	12	16	110	
928	162	26	27	18	20	27	14	16	113	
575	120	14	24	20	22	36	20	15	72	
524	102	36	95	14	36	45	50	16	114	
212	40	21	63	28	15	49	21	21	87	
2,387	423	123	77	32	22	96	2	20	55	
156	50	6	5	2	2	39	-	-	7	
334	80	31	23	4	1	8	-	1	13	
335	53	36	7	3	2	3	-	-	-	
423	61	18	4	3	4	1	-	4	3	
500	71	15	7	13	1	6	-	7	26	
276	61	4	9	5	-	15	-	3	3	
253	31	8	10	-	4	12	1	5	3	
110	16	4	11	2	8	13	1	-	-	
2,408	713	159	286	121	141	256	148	85	586	
147	90	6	33	26	7	42	4	9	34	
341	188	47	51	24	32	31	2	8	36	
359	66	26	7	7	8	26	28	4	54	
461	123	14	23	4	13	45	12	12	107	
428	91	11	21	5	19	21	14	9	87	
299	59	10	15	15	22	21	20	12	69	
271	71	28	85	14	33	33	49	11	112	
102	24	17	52	27	7	36	20	21	87	

6 男女、年齢、趣味・娯楽

単位 千人

男女年齢	行				動		
	編み物 ・手芸	趣味とし ての料理・ 菓子作り	園芸・庭 いじり・ ガーデニ ング	日 曜 大 工	絵画・彫 刻の制作	陶芸・ 工芸	写真の撮 影・プリ ント
男 女 計	935	1,735	2,057	920	377	222	2,530
10～14歳	73	153	24	19	53	28	88
15～24歳	63	250	44	25	46	17	332
25～34歳	85	293	124	80	56	24	400
35～44歳	140	342	248	198	37	48	542
45～54歳	152	268	408	191	45	39	500
55～64歳	133	171	366	163	43	23	292
65～74歳	172	179	566	176	68	29	284
75歳以上	117	80	276	68	29	12	91
男	44	368	784	710	142	71	1,123
10～14歳	7	36	5	10	22	9	26
15～24歳	1	56	19	13	11	8	124
25～34歳	1	54	40	64	11	8	140
35～44歳	9	64	83	128	4	7	204
45～54歳	14	77	152	147	25	17	250
55～64歳	5	39	137	130	22	9	152
65～74歳	5	25	228	155	27	11	166
75歳以上	1	16	119	62	20	3	61
女	892	1,367	1,273	210	235	151	1,407
10～14歳	66	117	19	9	31	19	62
15～24歳	61	194	25	11	35	9	207
25～34歳	84	239	84	16	46	17	260
35～44歳	131	278	165	70	32	41	338
45～54歳	137	191	256	44	20	23	251
55～64歳	129	131	229	33	21	15	140
65～74歳	167	153	338	22	41	18	119
75歳以上	116	64	157	6	9	10	30

(注) 「行動者数」平成27年10月20日～平成28年10月19日の1年間に該当する種類の活動を行った人の数。
「スポーツ観覧」、「美術鑑賞」及び「演芸・演劇・舞踊鑑賞」はテレビ・スマートフォン・パソコンなどによるものは除く。
「映画館以外での映画鑑賞」とはテレビ・DVD・パソコンなどによるものをいう。
「テレビゲーム・パソコンゲーム」は家庭で行うもので、携帯用を含む。

の種類別行動者数（つづき）

平成28年社会生活基本調査結果

詩和俳小の創作	者数								
	・歌・句・小説等	趣味としての読書	囲碁	将棋	パンチコ	カオラケ	テレビゲーム・パソコンゲーム	遊園地・動植物園・水族館等の見物	キャンパ
291	3,610	116	282	555	2,899	3,284	3,245	638	369
19	212	10	47	-	181	312	221	92	15
48	380	14	38	46	588	601	425	99	32
21	409	10	30	101	475	592	578	89	73
43	667	8	44	134	526	722	758	209	47
36	633	9	39	118	473	597	505	97	43
17	474	6	31	66	280	251	305	32	49
54	550	24	27	70	239	156	340	18	54
53	286	35	26	20	137	54	113	3	55
113	1,756	82	245	456	1,533	1,876	1,431	332	215
5	105	5	34	-	79	168	102	48	8
18	189	12	37	42	301	354	164	48	26
13	216	4	26	83	256	356	247	48	49
8	336	5	39	101	260	422	355	95	30
27	291	1	31	100	270	317	241	54	19
5	224	4	27	56	155	114	130	26	30
18	262	23	25	58	139	109	139	11	24
18	133	28	26	17	73	36	54	2	30
178	1,854	34	37	99	1,367	1,408	1,813	306	154
13	107	5	13	-	102	143	119	44	7
30	191	2	1	4	287	247	261	51	6
8	193	6	4	18	219	236	331	40	25
35	331	3	5	33	266	299	403	114	17
9	341	7	8	19	203	280	264	43	24
12	250	1	4	10	125	137	174	6	20
36	288	2	2	12	101	47	200	7	30
35	153	8	-	3	64	18	59	1	25

7 公 共 図 書 館

市 町 村 名	館 数	蔵 書 数	個人貸出 登録者数	個人貸出 冊 数	レファレ ンス件数	団 体 貸 出 登録数	自 動 車 図 書 館 ポイント数
		冊	人	冊			
令和元年度	77	18,345,455	3,456,035	34,332,128	704,496	3,935	136
2年度	78	18,207,403	3,093,581	28,382,204	553,914	3,285	120
3年度	78	18,229,222	3,060,316	36,064,788	614,314	4,838	120
神奈川県立	2	1,213,217	17,365	88,648	8,356	133	-
横浜市	18	4,055,284	879,547	10,947,111	241,822	165	21
川崎市	7	1,953,247	383,093	6,651,939	96,206	199	21
相模原市	3	1,456,262	152,708	2,425,103	24,438	108	-
横須賀市	4	813,640	234,860	1,305,488	21,703	72	-
平塚市	4	765,064	86,942	1,235,781	8,689	188	13
鎌倉市	5	568,491	75,600	1,236,748	81,375	31	-
藤沢市	4	1,249,780	145,022	3,322,429	39,791	328	-
小田原市	2	326,660	30,056	478,846	4,093	39	-
茅ヶ崎市	1	497,835	152,888	1,037,821	4,935	107	-
逗子市	1	231,878	40,924	449,003	5,973	39	-
三浦市	1	67,256	11,933	41,392	-	1	-
秦野市	1	519,444	56,138	538,415	9,104	29	-
厚木市	1	722,682	163,009	930,311	30,778	384	25
大和市	3	622,708	120,338	1,384,148	405	18	-
伊勢原市	1	307,752	24,717	519,993	8,488	491	-
海老名市	2	442,809	163,417	832,096	256	32	-
座間市	1	414,537	103,660	934,317	89	24	15

の 状 況

(各年度末日現在) 神奈川県図書館協会調

市 町 村 名	館 数	蔵 書 数	個人貸出 登録者数	個人貸出 冊 数	レファレ ンス件数	団 体 貸 出 登録数	自 動 車 図 書 館 ポイント数
		冊	人	冊			
南 足 柄 市	1	227,434	18,951	143,116	915	17	-
綾 瀬 市	1	241,734	18,591	347,051	5,153	282	-
葉 山 町	1	165,091	27,365	173,114	5,560	31	-
寒 川 町	1	234,072	19,663	303,742	4,282	7	-
大 磯 町	1	236,274	26,018	140,903	1,959	46	-
二 宮 町	1	221,121	21,620	173,070	2,490	1,755	-
中 井 町	2	47,329	979	26,157	1,028	7	-
大 井 町	1	90,095	5,472	83,184	3,150	11	-
松 田 町	1	73,888	6,374	27,947	217	18	-
山 北 町	1	64,656	8,148	41,208	95	42	-
開 成 町	1	31,558	10,471	29,122	59	21	-
箱 根 町	1	82,362	5,233	11,676	-	25	22
真 鶴 町	1	53,417	4,494	24,219	-	139	-
湯 河 原 町	1	114,720	25,019	106,793	2,220	11	3
愛 川 町	1	72,235	17,426	60,590	112	26	-
清 川 村	1	44,690	2,275	13,307	573	12	-

8 文化財指定件数

1 国・県指定

(令和3年4月1日現在) 教育局文化遺産課調

種 別	国 宝	国 指 定	県 指 定
計	19	409	389
建 造 物	1	54	43
絵 画	6	45	42
彫 刻	1	75	78
工 芸	6	61	59
書 跡・典 籍・古 文 書	5	75	7
考 古 資 料	-	9	22
歴 史 資 料	-	9	2
無 形 文 化 財	-	1	-
有 形 民 俗 文 化 財	-	2	18
無 形 民 俗 文 化 財	-	6	30
史 跡	-	60	24
史 跡・名 勝	-	2	1
史 跡・天 然 記 念 物	-	1	-
名 勝	-	3	1
天 然 記 念 物	-	6	61
名 勝・天 然 記 念 物	-	-	1

(注) 1 天然記念物指定件数には動物の種指定を含まない。

2 国宝は、国指定の重要文化財のうち、特に価値の高いものを指し、外数。

3 上記のほか、国登録有形文化財(建造物)が132か所262件、国登録有形民俗文化財が1件、国登録記念物が9件ある。

2 市町村指定

(令和4年5月1日現在)

市町村別	件 数	市町村別	件 数	市町村別	件 数	市町村別	件 数
計	1,785	小 田 原 市	115	座 間 市	37	松 田 町	18
		茅ヶ崎市	31	南 足 柄 市	37	山 北 町	17
横 浜 市	166	逗 子 市	21	綾 瀬 市	15	開 成 町	2
川 崎 市	116	三 浦 市	26	葉 山 町	65	箱 根 町	36
相 模 原 市	64	秦 野 市	36	寒 川 町	22	真 鶴 町	112
横 須 賀 市	95	厚 木 市	57	大 磯 町	32	湯 河 原 町	27
平 塚 市	46	大 和 市	32	二 宮 町	13	愛 川 町	23
鎌 倉 市	328	伊 勢 原 市	39	中 井 町	21	清 川 村	4
藤 沢 市	89	海 老 名 市	22	大 井 町	21		

9 新聞発行部数

(各年10月現在) (一社) 日本新聞協会「日刊紙の都道府県別発行部数と普及度」より作成

年 別	発 行 部 数			
	合 計	朝夕セット	朝刊単独	夕刊単独
令 和 元 年	2,491,949	860,475	1,588,414	43,060
2 年	2,286,310	761,707	1,486,457	38,146
3 年	2,127,157	680,510	1,415,618	31,029