

薬生薬審発 0302 第 1 号
令和 2 年 3 月 2 日

各都道府県衛生主管部（局）長 殿

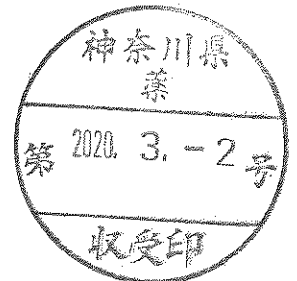
厚生労働省医薬・生活衛生局医薬品審査管理課長
（ 公 印 省 略 ）

医薬品の一般的名称について

標記については、「医薬品の一般的名称の取扱いについて（平成 18 年 3 月 31 日薬食発第 0331001 号厚生労働省医薬食品局長通知）」等により取り扱っているところです。今般、我が国における医薬品の一般的名称（以下「JAN」という。）について、新たに別添のとおり定めたので、御了知の上、貴管下関係業者に周知方よろしく御配慮願います。

（参照）

日本医薬品一般名称データベース：URL <https://jpdb.nihs.go.jp/jan/Default.aspx>
（別添の情報のうち、JAN 以外の最新の情報は、当該データベースの情報で対応することとしています。なお、本通知より当該 URL を変更しており、令和 2 年 4 月初頭以降は従前 URL でのアクセスは不可となります。）



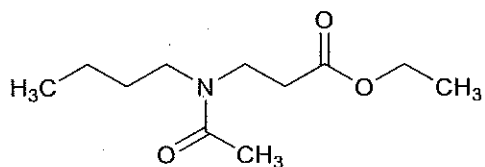
(別表1) INNとの整合性が図られる可能性のあるもの

(平成18年3月31日薬食審査発第0331001号厚生労働省医薬食品局審査管理課長通知に示す別表1)

登録番号 301-2-A2

JAN (日本名) : ブチルアセチルアミノプロピオン酸エチル

JAN (英名) : Ethyl Butylacetylaminopropionate



C₁₁H₂₁NO₃

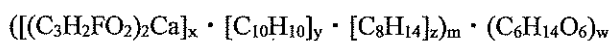
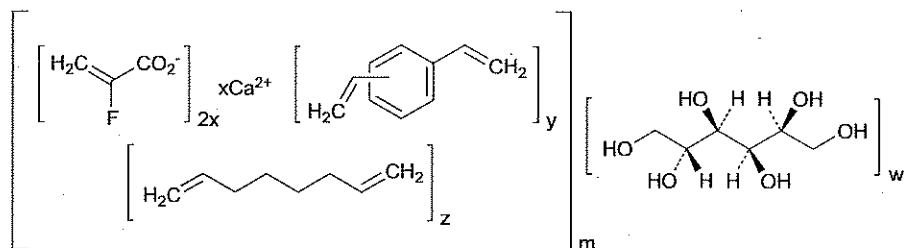
3-(*N*-ブチルアセトアミド)プロパン酸エチル

Ethyl 3-(*N*-butylacetamido)propanoate

登録番号 301-3-A2

JAN (日本名) : パチロマーソルビテクスカルシウム

JAN (英名) : Patiromer Sorbitex Calcium



2-フルオロアクリル酸とジエチニルベンゼンとオクタ-1,7-ジエンからなる共重合体のカルシウム塩とD-グルシトールとの複合体

Calcium salt of 2-fluoroacrylic acid cross-linked with diethenylbenzene and octa-1,7-diene, combination with D-glucitol

(別表2) INNに収載された品目の我が国における医薬品一般的名称

(平成18年3月31日薬食審査発第0331001号厚生労働省医薬食品局審査管理課長通知に示す別表2)

登録番号 301-2-B11

JAN (日本名) : ソムアトロゴン (遺伝子組換え)

JAN (英名) : Somatrogen (Genetical Recombination)

アミノ酸配列及びジスルフィド結合

SSSSKAPPPS LPSPSRLPGP SDTPILPQFP TIPLSRLFDN AMLRAHRLHQ

LAFDTYQEF EAYIPKEQKY SFLQNPQTSL CFSESIPTPS NREETQQKSN

LELLRISLLL IQSWLEPVQF LRSVFNLSLV YGASDSNVYD LLKDLEEGIQ

TLMGRLEDGS PRTGQIFKQT YSKFDTNSHN DDALLKNYGL LYCFRKDMDK

VETFLRIVQC RSVEGSCGFS SSSKAPPPSL PPSRLPGPS DTPILPQSSS

SKAPPPSLPS PSRLPGPSDT PILPQ

S1, S2, S3, S4, S10, S13, S15, S21, S220, S221, S222, S223, S229, S232, S234, S240, S248, S249, S250, S251, S257, S260, S262, S268 : 部分的糖鎖結合

主な糖鎖の推定構造

NeuAc (α 2-3) Gal (β 1-3) GalNAc

C₁₃₅₉H₂₁₂₅N₃₆₁O₄₂₀S₇ (タンパク質部分)

ソムアトロゴンは、遺伝子組換え融合糖タンパク質であり、1~28, 220~247及び248~275番目は、それぞれヒト絨毛性性腺刺激ホルモン β サブユニットのC末端ペプチド、29~219番目はヒト成長ホルモンからなる。ソムアトロゴンは、チャイニーズハムスター卵巣細胞により産生される。ソムアトロゴンは、275個のアミノ酸残基からなる糖タンパク質(分子量:約40,000)である。

Somatrogen is a recombinant fusion glycoprotein composed of C-terminal peptides of β subunit of human chorionic gonadotropin at positions 1-28, 220-247 and 248-275, and human growth hormone at positions 29-219. Somatrogen is produced in Chinese hamster ovary cells. Somatrogen is a glycoprotein (molecular weight: ca. 40,000) consisting of 275 amino acid residues.

※ JAN以外の情報は、参考として掲載しました。