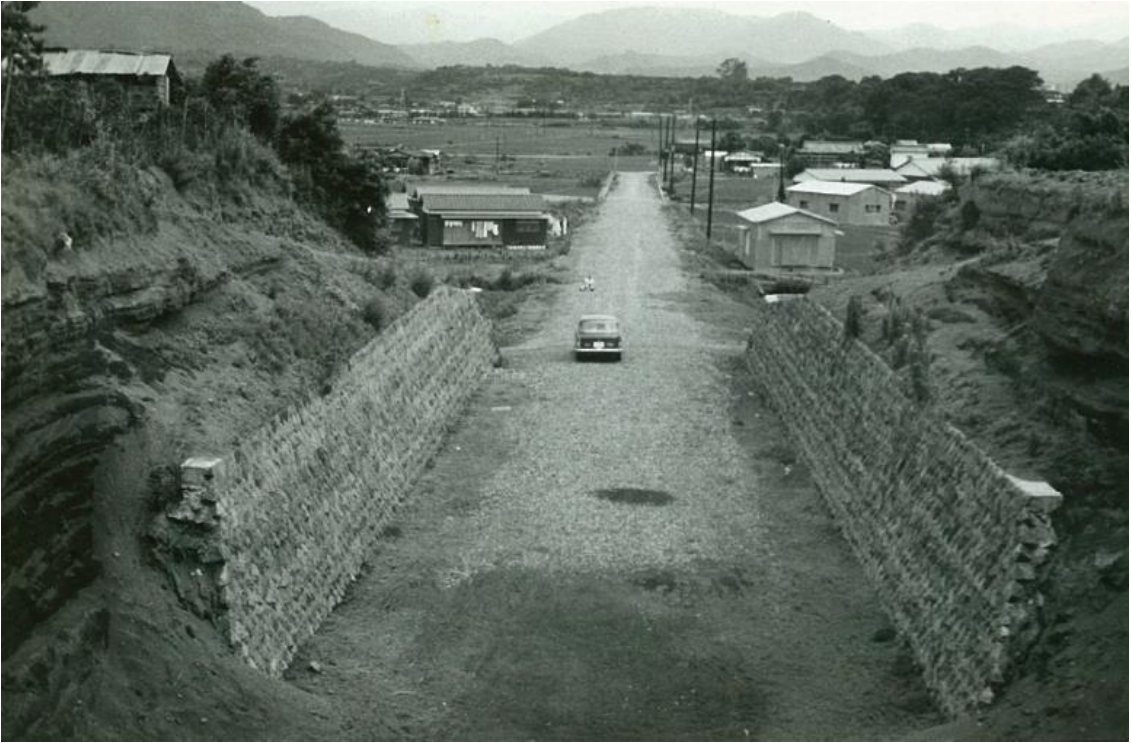


道の風景 半世紀

南足柄市

県道74号(小田原山北)

(No49 生駒 天神山切通し)



県道723号(関本小涌谷) (No196 大雄山駅前)

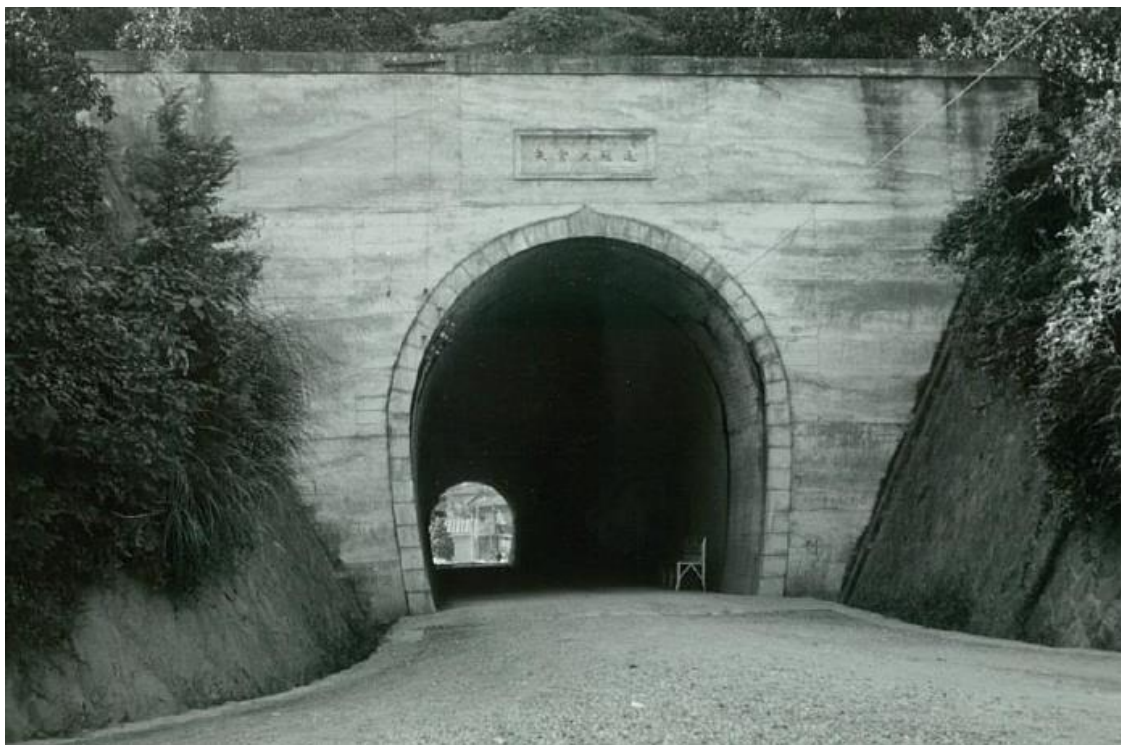


県道723号(関本小涌谷) (No203 仁王門横)



県道726号(矢倉沢山北)

(No.79 旧 矢倉沢隧道西側)



市道(旧 関本松田)

(No52 切通し交差点)

