

道の風景 半世紀

山北町

県道74号(小田原山北)

(No.42 旧大口橋・山北方)



県道74号(小田原山北)

(No.46 室生神社口)



県道74号(小田原山北)

(No.47 町役場入口)



県道76号(山北藤野)

(No.14 岸入口交差点)



県道76号(山北藤野)

(No.21 旧鞠子橋)



県道76号(山北藤野)

(No.88 清水橋交差点)



県道76号(山北藤野)

(No.92 滝口橋)



県道76号(山北藤野)

(No.95 神縄分岐)



県道76号(山北藤野)

(No.96 4代前の永歳橋 ?)



県道76号(山北藤野)

(No.176 中川・笹子橋)



県道76号(山北藤野)

(No.179 大滝橋・旧箒沢隧道)



県道76号(山北藤野)

(No.180 箒杉の手前付近)



旧県道76号(山北藤野) (No.117 町道・ダム広場へ続く)



県道710号(神縄神山)

(No.110 当時の小田原建材プラント付近)



県道710号(神縄神山) (No.113 小菅沢吊り橋)



県道725号(玄倉山北)

(No.163 八丁入口交差点)



県道725号(玄倉山北)

(No.165 市間橋)



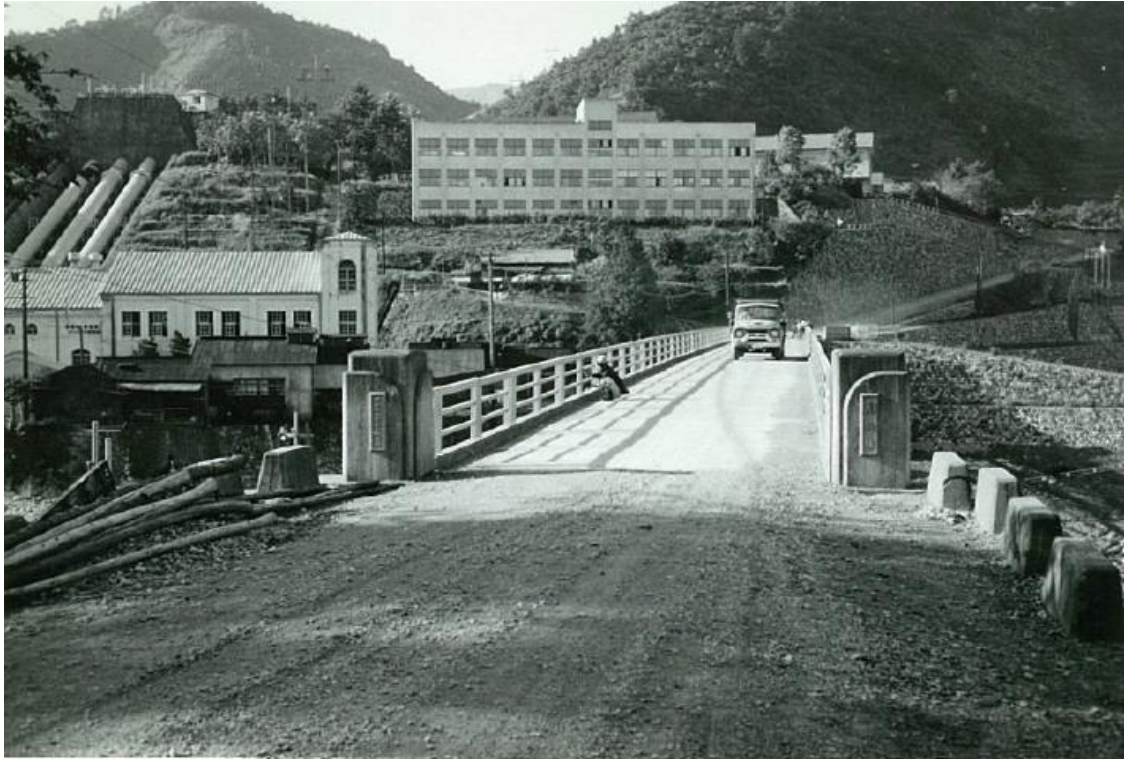
県道725号(玄倉山北)

(No.172 八丁集落)



県道726号(矢倉沢山北)

(No.86 旧足柄橋 右岸側)



県道726号(矢倉沢山北)

(No.87 樋口橋交差点)



県道729号(山北山中湖) (No.98 旧落合発電所付近)



県道729号(山北山中湖)

(No.99 旧営林署軌道)



県道729号(山北山中湖)

(No.103 浅瀬橋 ?)

営林署の森林軌道 観光トロッコ ?

