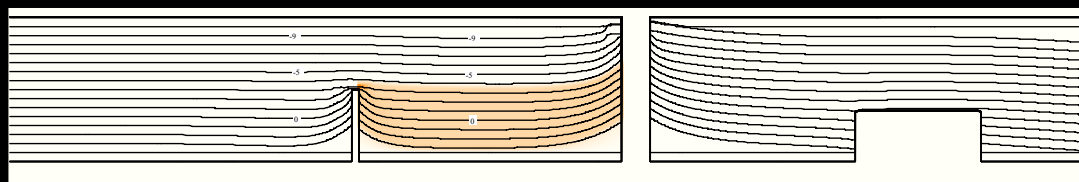


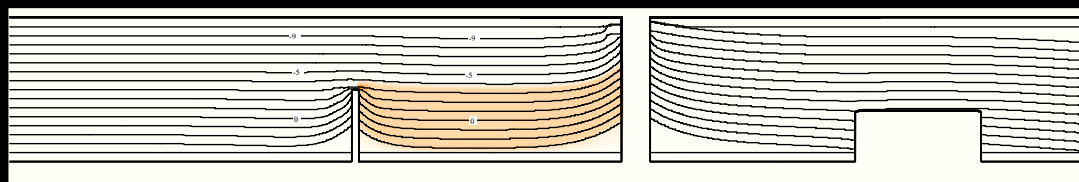
④ 粒径検討：初期養浜（浜幅20m）

養浜後

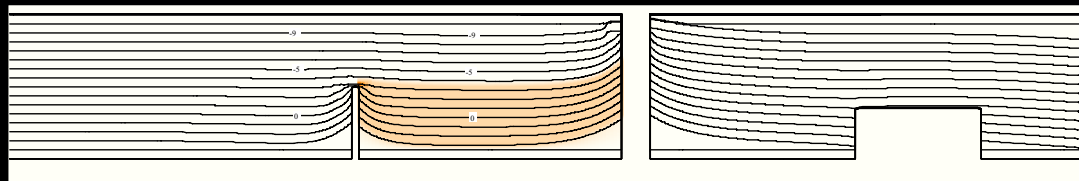
現地海岸と同様：1/50



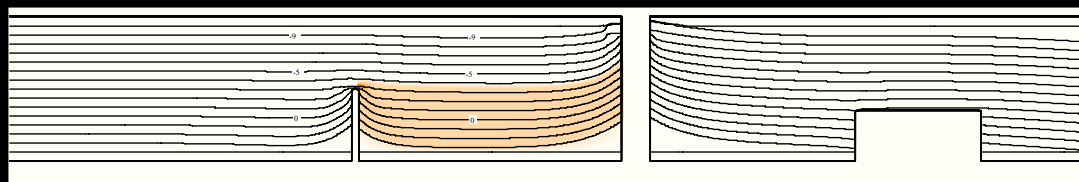
細砂：1/100



粗砂：1/30



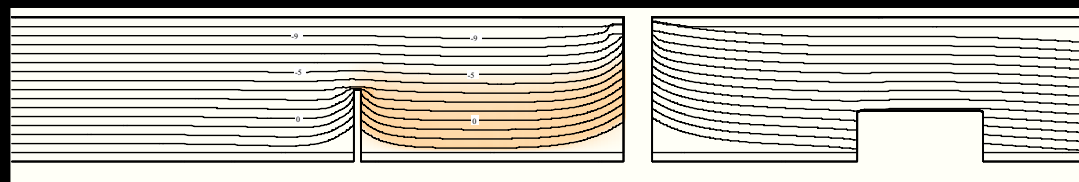
細礫：1/10



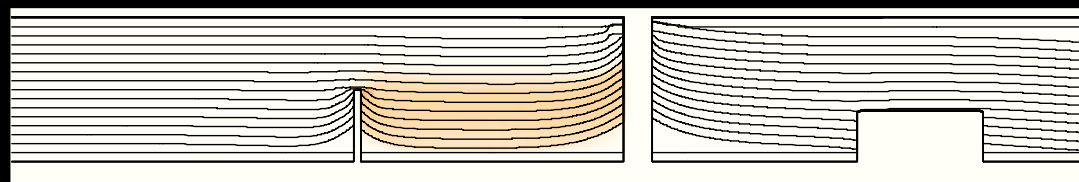
④ 粒径検討：初期養浜（浜幅20m）

1年後

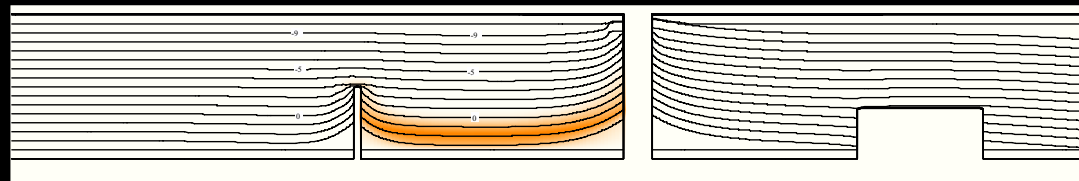
現地海岸と同様：1/50



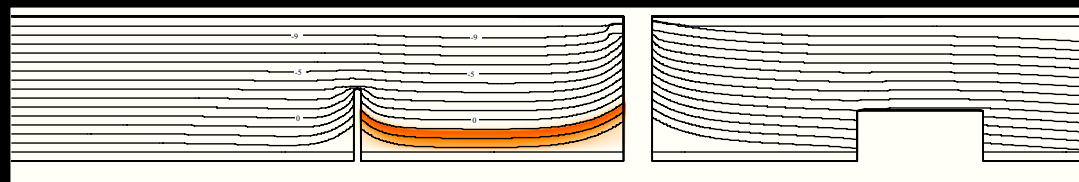
細砂：1/100



粗砂：1/30



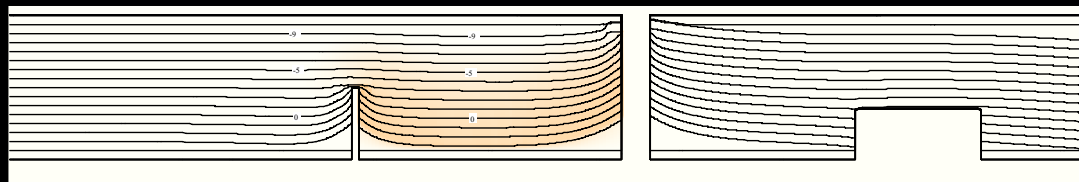
細礫：1/10



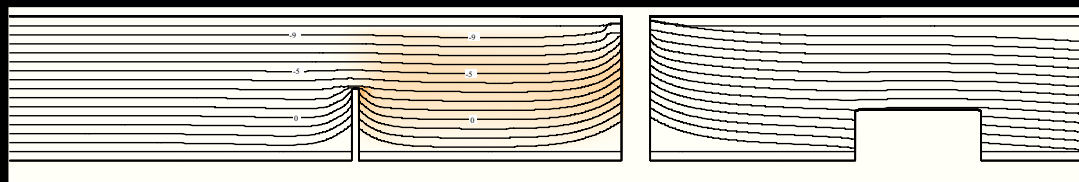
④ 粒径検討：初期養浜（浜幅20m）

5年後

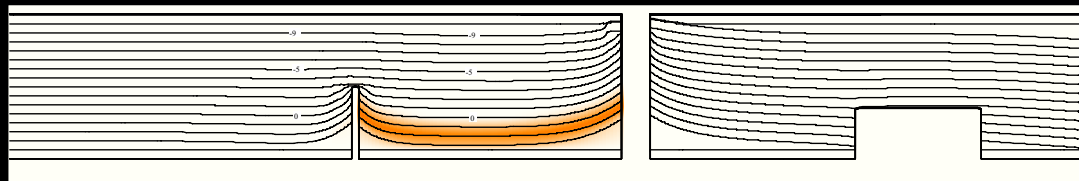
現地海岸と同様：1/50



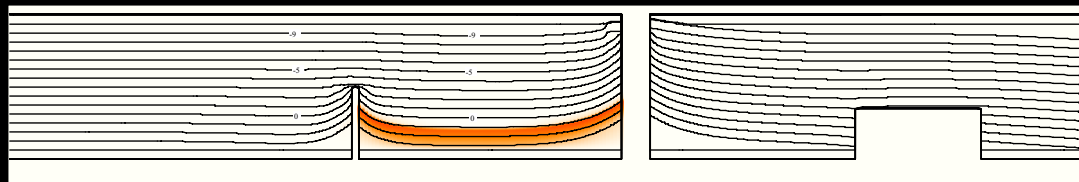
細砂：1/100



粗砂：1/30



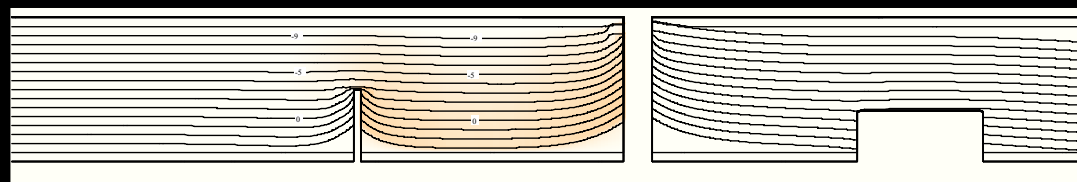
細礫：1/10



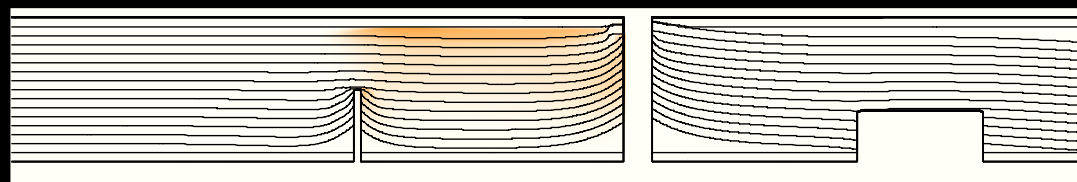
④ 粒径検討：初期養浜（浜幅20m）

10年後

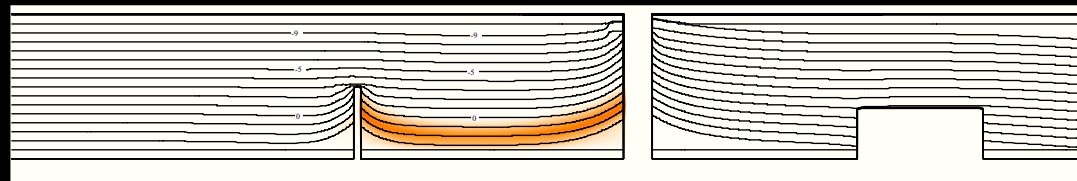
現地海岸と同様：1/50



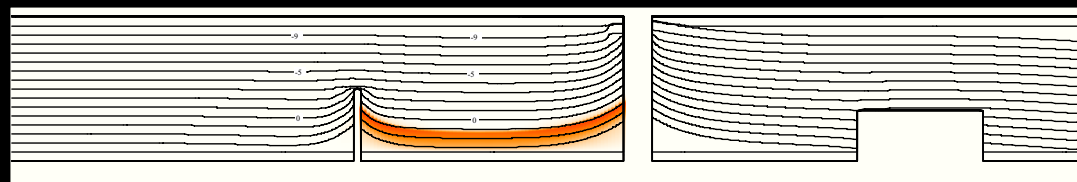
細砂：1/100



粗砂：1/30



細礫：1/10



養浜の状況(工事中)



遊歩道崩落危険状況



遊歩道直前まで
波が到達

事例: 柳島海岸

緊急養浜状況

2005.4

養浜の状況(完成時)

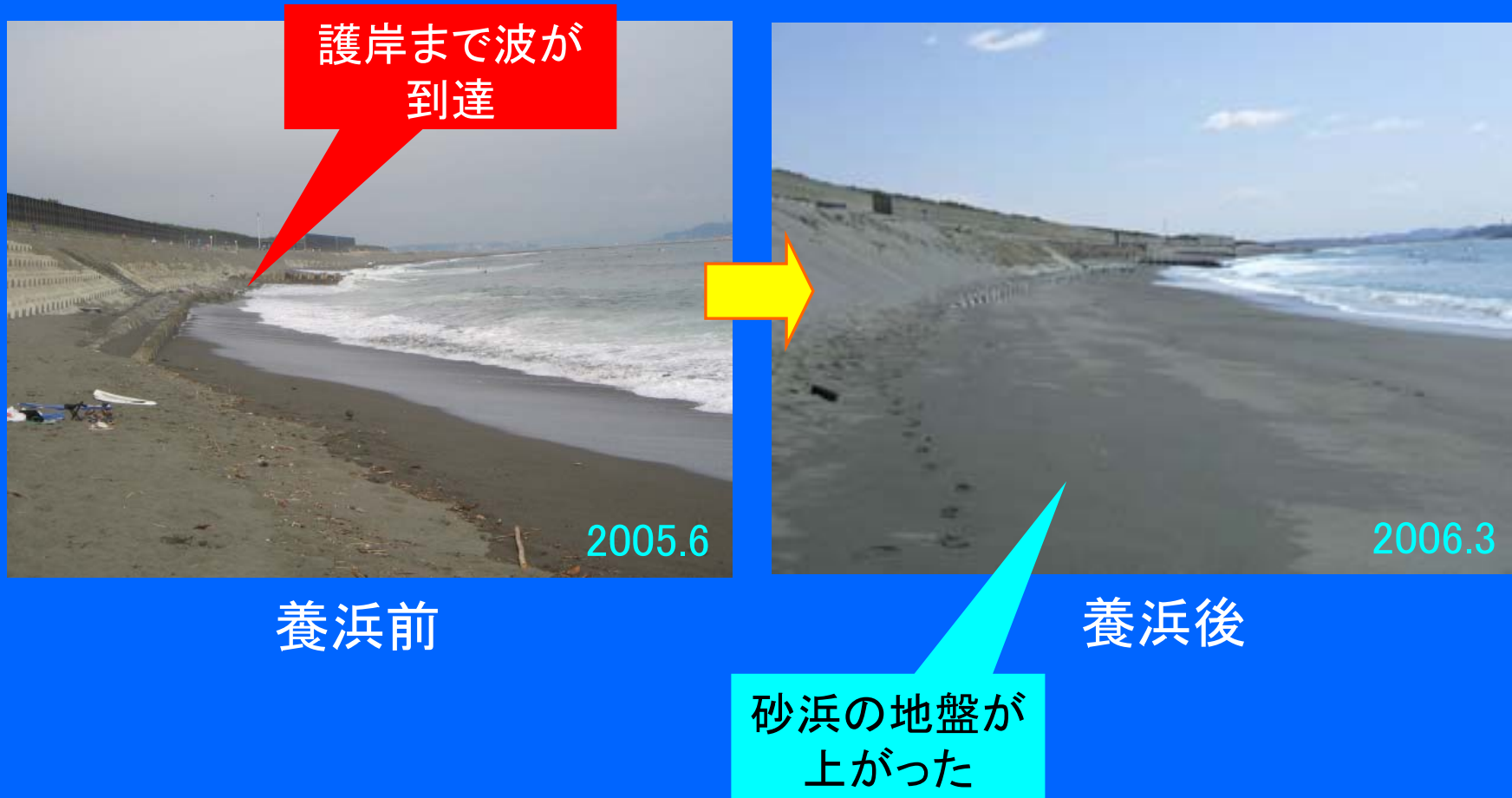


2005.8の侵食域

事例: 柳島海岸

2006.3

養浜の状況（浜の形成）



事例：中海岸

養浜の状況(砂の違いによる飛砂)



養浜材: 漁港西側の砂



養浜材: 相模ダムの砂

事例: 中海岸