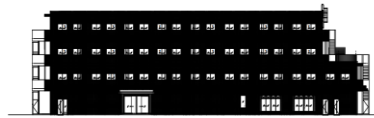


1-1 建物概要		1-2 外観	
建物名称	(仮称)鎌倉市玉縄PJ	階数	地上4F
建設地	神奈川県鎌倉市玉縄四丁目2-1の一部	構造	RC造
用途地域	市街化区域	平均居住人員	130人
地域区分	6地域	年間使用時間	8,760時間/年(想定値)
建物用途	病院	評価の段階	実施設計段階評価
竣工年	2020年8月 予定	評価の実施日	2019年9月27日
敷地面積	2,607㎡	作成者	有限会社 ケミカルデザイナー一級建築士事務所
建築面積	988㎡	確認日	2019年9月27日
延床面積	3,257㎡	確認者	有限会社 ケミカルデザイナー一級建築士事務所



2-1 建築物の環境効率(BEEランク&チャート)

BEE = 0.7 ★★☆☆☆☆

S: ★★★★★ A: ★★★★★ B+: ★★★★★ B: ★★★★★ C: ★★★★★

2-2 ライフサイクルCO₂(温暖化影響チャート)

標準計算

①参照値 ②建築物の取組み ③上記+②以外の ④上記+

このグラフは、LR3中の「地球温暖化への配慮」の内容を、一般的な建物(参照値)と比べたライフサイクルCO₂排出量の目安で示したものです

2-3 大項目の評価(レーダーチャート)

2-4 中項目の評価(バーチャート)

Q 環境品質 Qのスコア = 2.6

Q1 室内環境

Q1のスコア = 3.1

Q2 サービス性能

Q2のスコア = 2.7

Q3 室外環境(敷地内)

Q3のスコア = 1.8

LR 環境負荷低減性 LRのスコア = 2.8

LR1 エネルギー

LR1のスコア = 2.8

LR2 資源・マテリアル

LR2のスコア = 2.9

LR3 敷地外環境

LR3のスコア = 2.7

3 設計上の配慮事項		
総合	その他	
昼光率の高い居室環境の実現	特になし	
Q1 室内環境 内装材はほぼ全面的にF☆☆☆☆を使用	Q2 サービス性能 内装仕上材は耐用年数の長いものを使用	Q3 室外環境(敷地内) 敷地内の緑化により、緑量の確保および暑熱環境の緩和に努めている
LR1 エネルギー LED照明の設置	LR2 資源・マテリアル グリーン購入法適合商品を積極的に採用	LR3 敷地外環境 地域への交通負荷が低減できるよう駐輪場・駐車場の確保

■CASBEE: Comprehensive Assessment System for Built Environment Efficiency (建築環境総合性能評価システム)
 ■Q: Quality (建築物の環境品質)、L: Load (建築物の環境負荷)、LR: Load Reduction (建築物の環境負荷低減性)、BEE: Built Environment Efficiency (建築物の環境効率)
 ■「ライフサイクルCO₂」とは、建築物の部材生産・建設から運用、改修、解体廃棄に至る一生の間の二酸化炭素排出量を、建築物の寿命年数で除した年間二酸化炭素排出量のこと
 ■評価対象のライフサイクルCO₂排出量は、Q2、LR1、LR2中の建築物の寿命、省エネルギー、省資源などの項目の評価結果から自動的に算出される