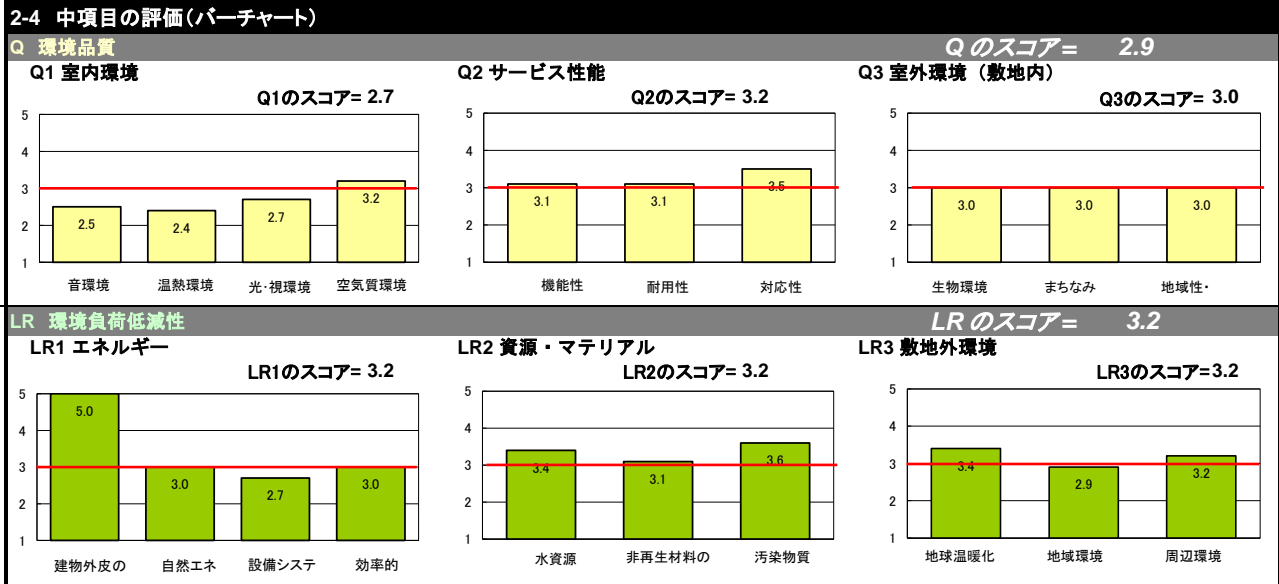
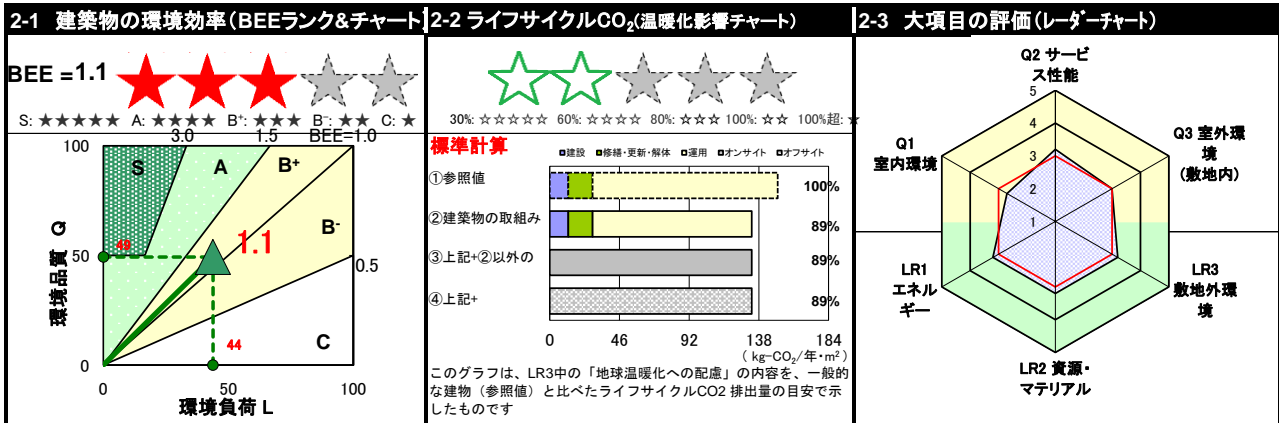
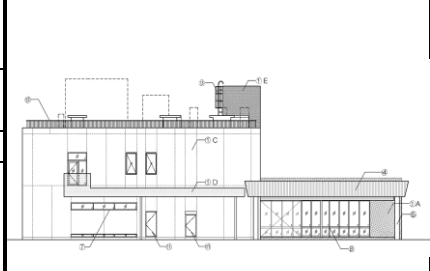


1-1 建物概要		1-2 外観	
建物名称	医療法人社団観世会 腎健クリニック 移転新築工事	階数	地上2F
建設地	海老名市扇町15-2、15-6、15-1の一部、1075-1の一部、1075-4	構造	RC造
用途地域	準工業地域	平均居住人員	120 人
地域区分	6地域	年間使用時間	5,300 時間/年(想定値)
建物用途	病院	評価の段階	実施設計段階評価
竣工年	2020年11月 予定	評価の実施日	2020年10月30日
敷地面積	2,027 m <sup>2</sup>	作成者	戸田建設株式会社
建築面積	1,304 m <sup>2</sup>	確認日	2020年10月30日
延床面積	2,160 m <sup>2</sup>	確認者	戸田建設株式会社



3 設計上の配慮事項		
<p><b>総合</b></p> <p>リサイクル材・節水型器具の採用等により、環境負荷の低減に配慮した建物である。</p>	<p><b>その他</b></p> <p>-</p>	
<p><b>Q1 室内環境</b></p> <p>・全館禁煙とし、空気質環境の向上に配慮している。</p>	<p><b>Q2 サービス性能</b></p> <p>・維持管理のしやすさに配慮した内装設計をしている。</p> <p>・耐用年数の長い材料を採用し、建物の耐用性の向上に配慮している。</p>	<p><b>Q3 室外環境 (敷地内)</b></p> <p>・特になし</p>
<p><b>LR1 エネルギー</b></p> <p>・特になし</p>	<p><b>LR2 資源・マテリアル</b></p> <p>・節水型機器の採用により、水資源保護に配慮している。</p> <p>・GWP値の低い断熱材を使用し、フロンの使用を回避している。</p>	<p><b>LR3 敷地外環境</b></p> <p>・光害対策ガイドラインチェックリスト・広告物照明の取り扱いの配慮事項の項目の過半を満足している。</p>

■CASBEE: Comprehensive Assessment System for Built Environment Efficiency (建築環境総合性能評価システム)  
 ■Q: Quality (建築物の環境品質)、L: Load (建築物の環境負荷)、LR: Load Reduction (建築物の環境負荷低減性)、BEE: Built Environment Efficiency (建築物の環境効率)  
 ■「ライフサイクルCO<sub>2</sub>」とは、建築物の部材生産・建設から運用、改修、解体廃棄に至る一生の間の二酸化炭素排出量を、建築物の寿命年数で除した年間二酸化炭素排出量のこと  
 ■評価対象のライフサイクルCO<sub>2</sub>排出量は、Q2、LR1、LR2中の建築物の寿命、省エネルギー、省資源などの項目の評価結果から自動的に算出される