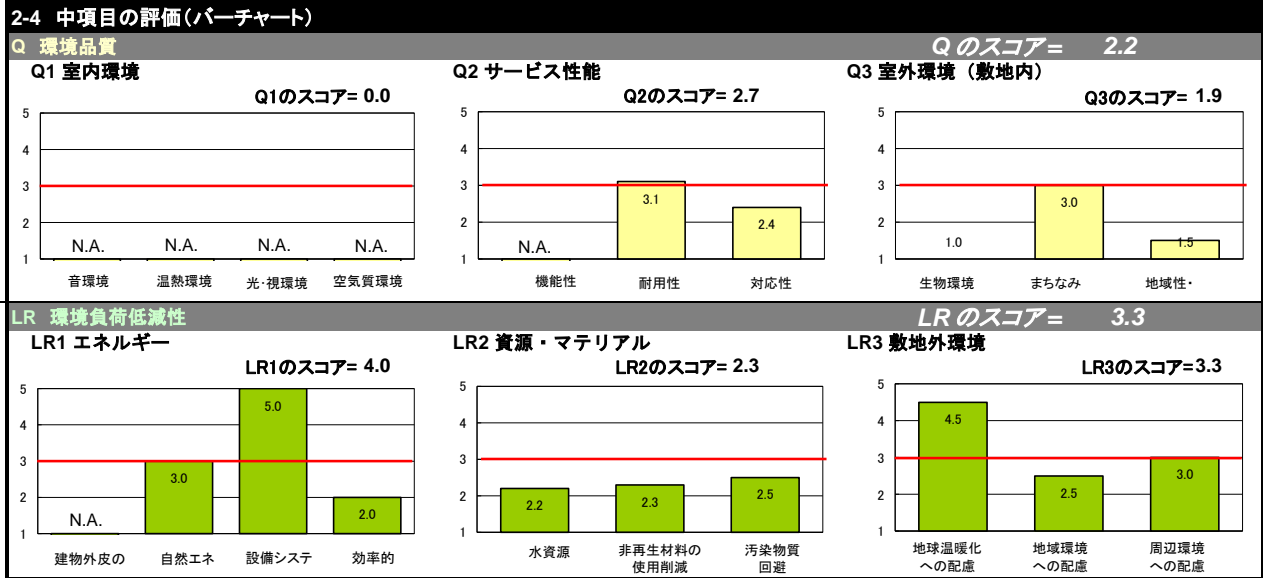
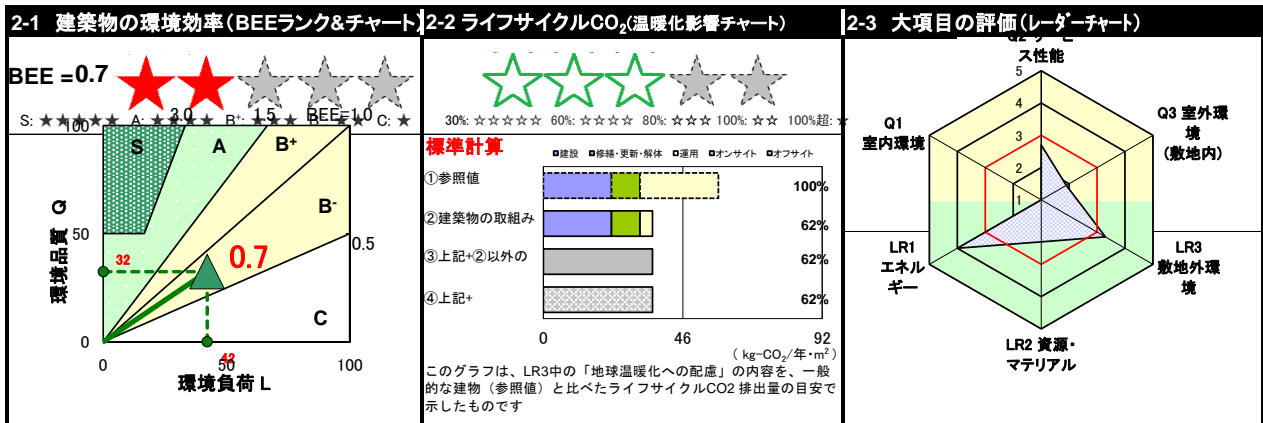
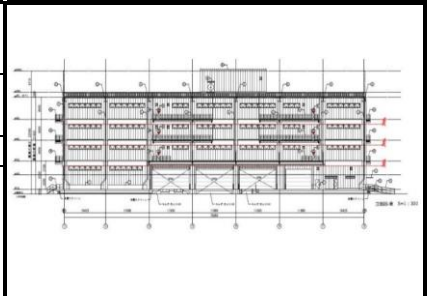


1-1 建物概要		1-2 外観	
建物名称	(仮称)サン・エクスプレス藤沢事業所第1倉庫建替工事	階数	地上5F
建設地	藤沢市桐原町3番地	構造	RC造
用途地域	工業専用地域	平均居住人員	25人
地域区分	6地域	年間使用時間	3,168時間/年(想定値)
建物用途	工場	評価の段階	
竣工年	2021年3月 予定	評価の実施日	2019年12月24日
敷地面積	7,594 m ²	作成者	スターツCAM(株)建設技術本部一級建築士事務所
建築面積	4,104 m ²	確認日	
延床面積	16,001 m ²	確認者	



3 設計上の配慮事項		
総合	工業専用地域の用途地域で、敷地に対して増築の倉庫を計画した。	その他 特に無し
Q1 室内環境	特に無し	Q2 サービス性能 免震装置を採用。
Q3 室外環境(敷地内)	特に無し	特に無し
LR1 エネルギー	LED照明設備を導入。	LR2 資源・マテリアル 特に無し
LR3 敷地外環境	特に無し	特に無し

■CASBEE: Comprehensive Assessment System for Built Environment Efficiency (建築環境総合性能評価システム)
 ■Q: Quality (建築物の環境品質)、L: Load (建築物の環境負荷)、LR: Load Reduction (建築物の環境負荷低減性)、BEE: Built Environment Efficiency (建築物の環境効率)
 ■「ライフサイクルCO₂」とは、建築物の部材生産・建設から運用、改修、解体廃棄に至る一生の間の二酸化炭素排出量を、建築物の寿命年数で除した年間二酸化炭素排出量のこと
 ■評価対象のライフサイクルCO₂排出量は、Q2、LR1、LR2中の建築物の寿命、省エネルギー、省資源などの項目の評価結果から自動的に算出される