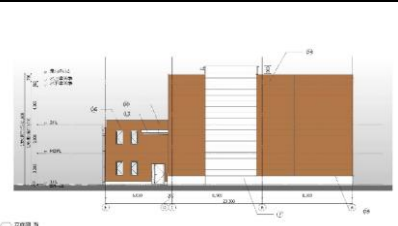


1-1 建物概要		1-2 外観	
建物名称	株式会社エムアンドエヌ様工場	階数	地上2F
建設地	相模原市中央区上溝3990-3、3991-1、-3、-4	構造	S造
用途地域	準工業地域・防火指定なし	平均居住人員	60人
地域区分	6地域	年間使用時間	3,000時間/年(想定値)
建物用途	工場	評価の段階	実施設計段階評価
竣工年	2020年10月 予定	評価の実施日	2020年2月13日
敷地面積	2,660㎡	作成者	大和ハウス工業(株)厚木支社建築一級建築士事務所
建築面積	1,369㎡	確認日	2020年2月14日
延床面積	2,447㎡	確認者	大和ハウス工業(株)厚木支社建築一級建築士事務所



2-1 建築物の環境効率(BEEランク&チャート)

BEE = 0.7

S: ★★★★★ A: ★★★★★ B+: ★★★★★ B: ★★★★★ C: ★★★★★

2-2 ライフサイクルCO₂(温暖化影響チャート)

標準計算

①参照値 ②建築物の取組み ③上記+②以外の ④上記+

このグラフは、LR3中の「地球温暖化への配慮」の内容を、一般的な建物(参照値)と比べたライフサイクルCO₂排出量の目安で示したものです

2-3 大項目の評価(レーダーチャート)

2-4 中項目の評価(バーチャート)

Q 環境品質

Q1 室内環境

Q1のスコア = 0.0

Q2 サービス性能

Q2のスコア = 3.2

Q3 室外環境(敷地内)

Q3のスコア = 2.5

LR 環境負荷低減性

LR1 エネルギー

LR1のスコア = 3.1

LR2 資源・マテリアル

LR2のスコア = 2.7

LR3 敷地外環境

LR3のスコア = 2.9

3 設計上の配慮事項

総合	その他	
住宅に接する南側に緑地を配置し、近隣のまちなみに配慮		
Q1 室内環境	Q2 サービス性能	Q3 室外環境(敷地内)
LR1 エネルギー	LR2 資源・マテリアル 躯体と仕上げ材が容易に分別可能な工法の採用	LR3 敷地外環境

■CASBEE: Comprehensive Assessment System for Built Environment Efficiency (建築環境総合性能評価システム)
 ■Q: Quality (建築物の環境品質)、L: Load (建築物の環境負荷)、LR: Load Reduction (建築物の環境負荷低減性)、BEE: Built Environment Efficiency (建築物の環境効率)
 ■「ライフサイクルCO₂」とは、建築物の部材生産・建設から運用、改修、解体廃棄に至る一生の間の二酸化炭素排出量を、建築物の寿命年数で除した年間二酸化炭素排出量のこと
 ■評価対象のライフサイクルCO₂排出量は、Q2、LR1、LR2中の建築物の寿命、省エネルギー、省資源などの項目の評価結果から自動的に算出される