

1 神奈川県シンボル

(1) 県の花：山ゆり

【1951年(昭和26年)1月23日制定】



日本最初の県花として、公ほ・制定された「山ゆり」。山ゆりが夏ごとに神奈川県の山野にさきみだれるよう、山ゆりを守り育て、自然を大切にしましょう。



(2) 県の鳥：かもめ

【1965年(昭和40年)5月9日制定】

自由に海を飛び回り、自由に羽根をおろす「かもめ」。かもめは、国際平和のシンボルともいわれています。平和を愛し、自然や鳥をいつくしむ心を大切にしましょう。



(3) 県の木：イチョウ

【1966年(昭和41年)11月1日制定】



お寺や神社の境内に、また街路樹としてわたしたちになじみの深い「イチョウ」。イチョウの緑は、生活にゆとりとゆたかさを与えます。木を愛し、育て、美しい緑のかんきょうをつくりましょう。



それぞれのシンボルにはそれぞれのねがいが込められているんだ！



(4) 神奈川県民歌：光あらたに

【1950年(昭和25年)4月10日制定】

「光あらたに」

作詞 村瀬輝光
作曲 勝承夫
補作 飯田信夫

ひかりあらたに
くもそめて ななつのしおじまむかいに
くにのあしたのまどひーらく ああーかながわは
おおらかに きぼうの にじーの たつとーころ

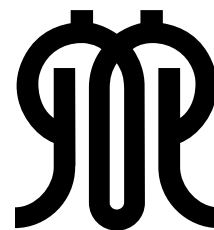
どんな曲か
リコーダーで
ふいてみようかな。



- 光あらたに 雲染めて
七つの夕路 真向いに
国のあしたの 窓ひらく
ああ神奈川は おおらかに
希望の虹の 立つところ
- 風もかがやき 富士映えて
ながめもはるか 湘南は
永遠にこころの ふるさとよ
ああ神奈川は あたたかい
理想の友の 寄るところ
- 緑はてなく 野に燃えて
実りの夢の わく朝は
つづく海辺に 海の幸
ああ神奈川は なつかしい
平和の花の 咲くところ

(5) 県のマーク

【1948年(昭和23年)11月3日制定】



神奈川県の「神」を図案化したものです。
公ほにより制定されました。

2 神奈川県の日

神奈川県の日のご主要なできごとを調べてみました。

 2020年 出生 172人	 2021年 着工新設住宅戸数 175戸	 2021年度 図書貸出し(個人) 9万9千冊
 2020年 死亡 233人	 2021年 温泉利用 9,445人	 2020年度 ごみ収集量 7,047t
 2019年 結婚 126件	 2021年度 水道給水量 291万m ³	 2021年 火災発生件数 5件
 2021年 観光客数 32万人	 2021年度 鉄道乗客数 617万人	 2021年 救急出動 1,306件
 2021年 転入 1,338件	 2021年 海外渡航者数 128人	 2021年 交通事故 59件
 2021年 転出 1,270人	 2021年度 老人医療費 28億2千万円	 2021年 犯罪(刑法犯) 91件

(県統計センター提供)

(注1) 数値は、各年(度)中の発生件数を年間日数でわった単純平均

(注2) 対象年がうるう年の場合366日、それ以外の年は365日でわっている

3 神奈川県の市町村データ

市町村の名前		シンボル		人口		
名前	よみ	木	花	総数(人)	世帯数(世帯)	人口密度(人/km ²)
横浜市	よこはまし	つばき, しい, さざんか さんごじゆ, いちよう けやき	ばら	3,769,595	1,782,399	8,611
川崎市	かわさきし	つばき	つつじ	1,540,516	762,705	10,776
相模原市	さがみはらし	けやき	あじさい	726,031	342,022	2,207
横須賀市	よこすかし	おおしまざくら	はまゆう	378,814	165,814	3,757
平塚市	ひらつかし	くすのき	なでしこ	257,649	114,942	3,799
鎌倉市	かまくらし	やまざくら	りんどう	172,107	76,864	4,340
藤沢市	ふじざわし	くろまつ	ふじ	443,832	200,473	6,381
小田原市	おだわらし	くろまつ	うめ	187,166	83,788	1,648
茅ヶ崎市	ちがさきし	あかしあ	つつじ	244,359	105,912	6,845
逗子市	ずしし	つばき	ほととぎす	56,437	25,064	3,266
三浦市	みうらし	くろまつ	はまゆう	40,841	17,218	1,274
秦野市	はだのし	さざんか, こぶし	なでしこ, あじさい	161,610	72,169	1,588
厚木市	あつぎし	もみじ	さつき	223,956	103,527	2,387
大和市	やまとし	やまざくら	のぎく	243,067	114,417	8,973
伊勢原市	いせはらし	しい	ききょう	101,228	46,320	1,822
海老名市	えびなし	つげ	さつき	139,538	61,027	5,248
座間市	ざまし	もくせい	ひまわり	132,080	61,477	7,517
南足柄市	みなみあしがらし	さざんか	りんどう	40,125	16,582	520
綾瀬市	あやせし	やまもみじ	ばら	83,235	35,296	3,759
葉山町	はやままち	くろまつ	つつじ	31,414	13,132	1,844
寒川町	さむかわまち	もくせい	すいせん	48,567	20,457	3,641
大磯町	おおいそまち	さざんか, くろまつ	はまひるがお	31,262	12,878	1,820
二宮町	にのみやまち	つばき	かな	27,111	11,691	2,986
中井町	なかいまち	きんもくせい	ききょう	9,069	3,441	454
大井町	おおいまち	きんもくせい	すいせん	17,207	6,983	1,197
松田町	まつだまち	なんてん, さくら	こすもす	10,474	4,547	277
山北町	やまきたまち	ぶな	やまぶき	9,350	3,916	42
開成町	かいせいまち	しいがし	あじさい	18,741	7,277	2,861
箱根町	はこねまち	やまざくら	はこねばら	10,895	6,285	117
真鶴町	まなづるまち	くすのき	はまゆう	6,471	2,944	918
湯河原町	ゆがわらまち	つばき, さくら	みかん	22,789	10,780	556
愛川町	あいかわまち	かえで	つつじ	39,403	17,466	1,149
清川村	きよかわむら	いろはもみじ	みつばつつじ	2,962	1,131	42
県合計				9,227,901	4,310,944	3,819
資料(年)				神奈川県人口統計調査結果 令和2年国勢調査確定数を基準とした推計値 (2023年1月1日現在)		

資料編

市町村の名前	めんせき面積 (km ²)	しゅうぎょうしゃすう 就業者数 (人)				
		そうすう総数	じざんぎょう 1次産業	2次産業	3次産業	ぶんるい ぶのう 分類不能
横浜市	438.01	1,688,272	7,482	301,600	1,325,603	53,587
川崎市	142.96	717,354	2,625	126,522	563,476	24,731
相模原市	328.91	322,184	1,896	70,092	238,594	11,602
横須賀市	100.81	172,129	1,552	28,631	136,821	5,125
平塚市	※① 67.82	110,809	1,602	29,027	76,406	3,774
鎌倉市	39.66	75,824	528	12,010	60,949	2,337
藤沢市	69.56	198,078	1,999	41,742	147,873	6,464
小田原市	113.60	88,058	2,092	19,847	63,050	3,069
茅ヶ崎市	※① 35.70	105,229	854	21,478	79,522	3,375
逗子市	17.28	24,940	107	3,449	20,696	688
三浦市	32.05	19,391	2,094	3,014	13,547	736
秦野市	103.76	71,612	1,269	18,919	49,289	2,135
厚木市	93.84	102,229	1,230	25,654	72,211	3,134
大和市	27.09	100,085	462	20,685	75,606	3,332
伊勢原市	55.56	46,751	1,025	11,272	32,925	1,529
海老名市	26.59	61,753	685	15,558	43,674	1,836
座間市	17.57	56,009	304	12,177	41,735	1,793
南足柄市	77.12	19,326	530	5,796	12,640	360
綾瀬市	22.14	36,070	413	10,260	24,088	1,309
葉山町	17.04	13,996	146	1,935	11,501	414
寒川町	13.34	23,151	426	7,293	14,626	806
大磯町	※① 17.18	14,330	297	2,689	10,838	506
二宮町	9.08	12,349	203	2,481	9,404	261
中井町	19.99	4,497	336	1,271	2,780	110
大井町	14.38	8,298	287	2,214	5,651	146
松田町	37.75	5,322	131	1,257	3,678	256
山北町	224.61	4,903	293	1,387	3,135	88
開成町	6.55	9,071	188	2,450	6,272	161
箱根町	92.86	6,274	69	532	5,373	300
真鶴町	7.05	3,076	87	548	2,422	19
湯河原町	40.97	10,554	310	1,617	8,470	157
愛川町	34.28	19,813	322	7,360	11,731	400
清川村	71.24	1,317	53	337	917	10
県合計	※② 2,416.32	4,153,054	31,897	811,104	3,175,503	134,550
資料 (年)	※① 境界未定のため、概算値	※② 各市町村の面積は、四捨五入しているため、合計しても県合計の面積とは一致しません				

市町村の名前	工業		商業		農業		下水道普及率 (%)
	工場などの数	せいぞうひんしゅつがく 製造品出荷額等 (億円)	商店数	年間販売額 (億円)	農家数 (販売農家:戸)	こうち 耕地面積 (田・畑:ha)	
横浜市	2,286	35,165	19,245	107,220	1,770	2,650	100.0
川崎市	1,032	33,999	6,353	31,947	517	526	99.6
相模原市	801	12,509	3,453	11,593	410	1,460	97.4
横須賀市	203	5,102	2,160	5,022	311	514	98.3
平塚市	329	10,370	1,706	5,982	816	1,440	97.8
鎌倉市	63	2,489	1,407	2,042	62	99	97.8
藤沢市	271	13,933	2,378	7,795	557	866	96.0
小田原市	186	5,714	1,520	3,385	919	1,780	83.4
茅ヶ崎市	98	2,639	1,049	2,216	293	328	95.8
逗子市	7	9	312	435	2	6	100.0
三浦市	30	173	339	831	665	1,190	35.6
秦野市	205	5,743	806	1,646	495	1,070	88.2
厚木市	335	6,187	1,685	10,817	644	1,070	89.6
大和市	186	2,840	1,135	4,241	146	196	95.5
伊勢原市	123	2,268	581	2,143	519	1,070	81.2
海老名市	126	2,715	833	3,505	283	509	96.4
座間市	129	2,100	565	3,401	115	203	97.8
南足柄市	49	2,096	186	282	419	654	75.1
綾瀬市	316	3,340	361	1,546	153	236	95.1
葉山町	7	15	195	224	14	32	76.2
寒川町	111	4,171	267	755	133	221	93.5
大磯町	9	89	170	272	131	257	86.0
二宮町	19	39	173	152	59	112	90.4
中井町	40	751	76	267	238	413	74.7
大井町	18	147	117	336	183	324	91.5
松田町	6	93	63	28	85	138	85.9
山北町	33	483	72	50	143	290	83.3
開成町	17	342	105	192	120	189	72.5
箱根町	4	7	188	136	1	6	54.6
真鶴町	9	6	58	34	32	41	21.9
湯河原町	12	90	233	262	127	215	92.7
愛川町	139	2,655	242	927	99	283	91.1
清川村	3	74	15	5	18	40	97.4
県合計	7,202	158,353	48,048	209,689	10,479	18,428	97.1
資料 (年)	経済センサス (2021年)		経済センサス (2021年)		農林業センサス (2020年)	農林水産関係市町村別データ (2020年)	かんけんどうせいびきょく 県土整備局調 (2022年度末)

※各市町村の合計は、四捨五入しているため、県合計とは一致しない場合があります

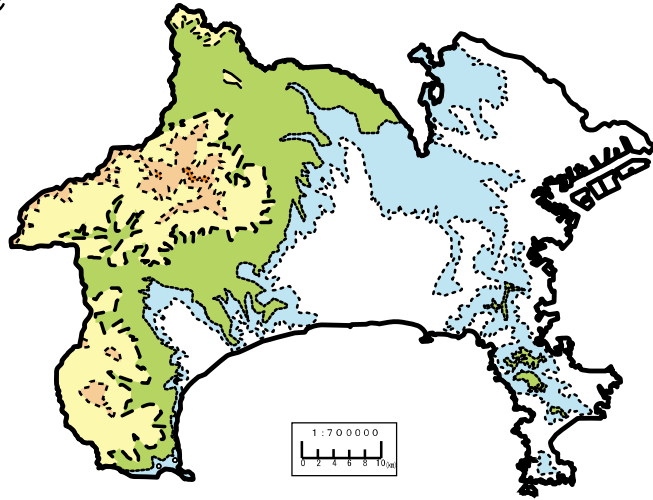
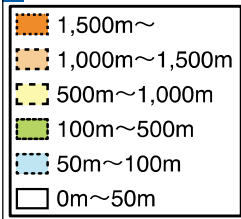
資料編

時代	年代	主なできごと
大昔の世の中	3万年前	相模野台地に人間が住み始める。
	2万年前	県内の各地で人々の生活が営まれる。
	9000年前	横須賀の夏島で人々が生活する。(夏島貝塚)
貴族の世の中	593	☆聖徳太子が摂政になる。
	645	大化元 ☆大化の改新。
	710	和銅3 ☆奈良に都がおかれる。(平城京)
	716	霊亀2 相模の国ができる。
	794	延暦13 ☆京都に都がおかれる。(平安京)
	1063	康平6 源頼義が鎌倉に石清水八幡宮をうつす。
武士の世の中	1185	文治元 ☆源頼朝が守護・地頭を任命する権限を認められる。
	1192	建久3 ☆源頼朝が征夷大将軍になる。
	1333	元弘3 ☆鎌倉幕府がほろびる。
	1338	暦応元 ☆足利尊氏が京都に幕府を開く。(室町幕府)
	1495	明応4 北条早雲、大森氏の小田原城をうばう。
	1516	永正13 北条早雲に新井城をせめられ、三浦一族がほろぶ。
	1590	天正18 豊臣秀吉に小田原城をせめられ北条氏がほろぶ。
	1600	慶長5 ☆関ヶ原の戦い。
	1603	徳川家康が征夷大将軍となり、江戸に幕府を開く。(江戸幕府)
	1619	元和5 箱根に関所がもうけられる。
	1648	慶安元 浦賀港に灯明堂がつくられる。
	1667	寛文7 横浜に吉田新田が完成する。
	1670	箱根用水が完成する。
	1787	天明7 土平治いっきが起きる。二宮尊徳が栢山村(現在の小田原市栢山)に生まれる。
	1848	嘉永元 浅野總一郎が生まれる。
1853	☆アメリカ東インド艦隊司令官ペリーが浦賀に来航する。	
1854	☆日米和親条約(神奈川条約)が結ばれる。	
1858	☆日米修好通商条約が結ばれる。	
1859	☆神奈川の港が開かれる。	
1867	☆幕府が政権を朝廷に返す。(大政奉還)	
明治時代	1868	明治元 ☆明治維新 江戸が東京になる。
	1869	2 横浜のうめ立てがさかんに行われる。東京・横浜間に電信が引かれる。
	1871	4 廃藩置県により、小田原県、荻野山中県、六浦県が設置される。
	1872	5 ☆新橋・横浜間に鉄道が開通する。
	1879	12 第1回の県会が開かれる。
	1889	22 ☆大日本帝国憲法発布。横浜が市になる。東海道線、横須賀線が開通する。
	1890	23 東京・横浜間に電話が開通する。
	1893	26 現在の神奈川県ができる。
	1894	27 ☆日清戦争が始まる。(～1895)
	1899	32 大師電気鉄道(現在の京急電鉄)が開通する。
	1902	35 江ノ島電鉄が開通する。
	1904	37 ☆日露戦争が始まる。(～1905)
	1907	40 横須賀が市になる。
1908	41 横浜鉄道(現在の横浜線)が開通する。	

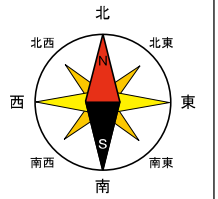
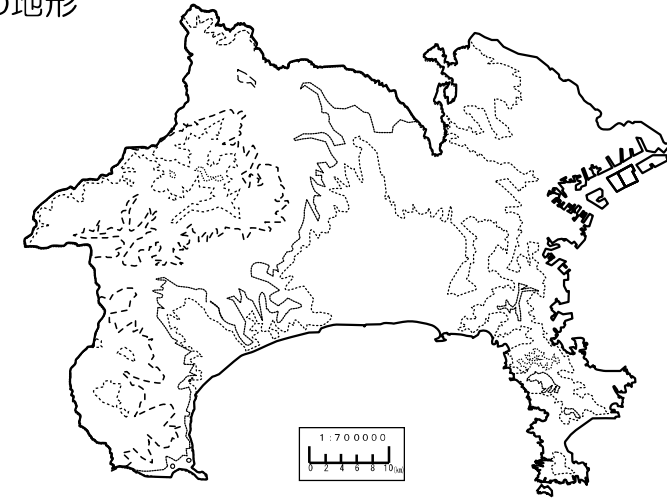
時代	年代	主なできごと
大正時代	1913	大正2 浅野總一郎などが川崎の海岸のうめ立てを始める。
	1914	3 ☆第一次世界大戦が始まる。(～1918)
	1921	10 相模鉄道が開通する。
	1923	12 ☆大きな地しんでたくさんのひ害がでる。(関東大しんさい)
	1924	13 川崎が市になる。
	1925	14 ☆普通選挙法ができる。大雄山鉄道が開通する。
1926	15 東京横浜電鉄(現在の東急電鉄)が開通する。	
昭和時代	1927	昭和2 南部鉄道(現在の南武線)、小田原急行鉄道(現在の小田急電鉄)が開通する。
	1932	7 平塚が市になる。
	1933	8 県営水道ができる。
	1939	14 鎌倉が市になる。県の人口が200万人をこえる。(2,033,335人)
	1940	15 藤沢・小田原が市になる。
	1941	16 ☆太平洋戦争が始まる。
	1945	20 横浜が大空襲を受ける。☆第二次世界大戦が終わる。
	1946	21 ☆日本国憲法が公布される。
	1947	22 茅ヶ崎が市になる。相模ダムが完成する。
	1954	29 逗子・相模原が市になる。
	1955	30 三浦・秦野・厚木が市になる。
	1956	31 ☆国際連合に加入する。横浜市が政令指定都市になる。
	1959	34 大和が市になる。
	1964	39 ☆東京オリンピック・第2回パラリンピックが開かれる。東海道新幹線が開通する。
	1968	43 県の人口が500万人をこえる。(5,028,115人)
	1971	46 伊勢原・海老名・座間が市になる。
	1972	47 南足柄が市になる。川崎市が政令指定都市になる。
	1973	48 県の人口が600万人をこえる。(6,097,403人)
1978	53 綾瀬が市になる。三保ダムが完成する。	
1981	56 県の人口が700万人をこえる。(7,004,818人)	
平成時代	1989	平成元 横浜博覧会が開催される。
	1991	3 県環境科学センターができる。県の人口が800万人をこえる。(8,069,545人)
	1995	7 県総合防災センターができる。
	1998	10 かながわ・ゆめ国体が開催される。
	2001	13 宮ヶ瀬ダムが完成する。横須賀市が中核市になる。
	2002	14 サッカーワールドカップ日韓大会が開催される。
	2003	15 相模原市が中核市になる。
	2006	18 相模原市・津久井町及び相模湖町が合併する。
	2007	19 相模原市・城山町及び藤野町が合併する。
	2009	21 県の人口が900万人をこえる。(9,001,358人)
2010	22 相模原市が政令指定都市になる。	
2011	23 ☆東日本大しんさいがおき、県内でもひ害がでる。	
2016	28 「ともに生きる社会かながわ憲章」を策定。	
2018	30 県が「SDGs未来都市」「自治体SDGsモデル事業」に選定される。	
令和時代	2019	令和元 ラグビーワールドカップ2019が開催される。
	2020	2 ☆新型コロナウイルスが流行し、東京オリンピック・パラリンピックが延期になる。
	2021	3 ☆東京オリンピックが開催される。
	2023	5 「神奈川県当事者目線の障害福祉推進条例」を制定。

(☆は、社会の大きな出来事を表します。)

神奈川県地形

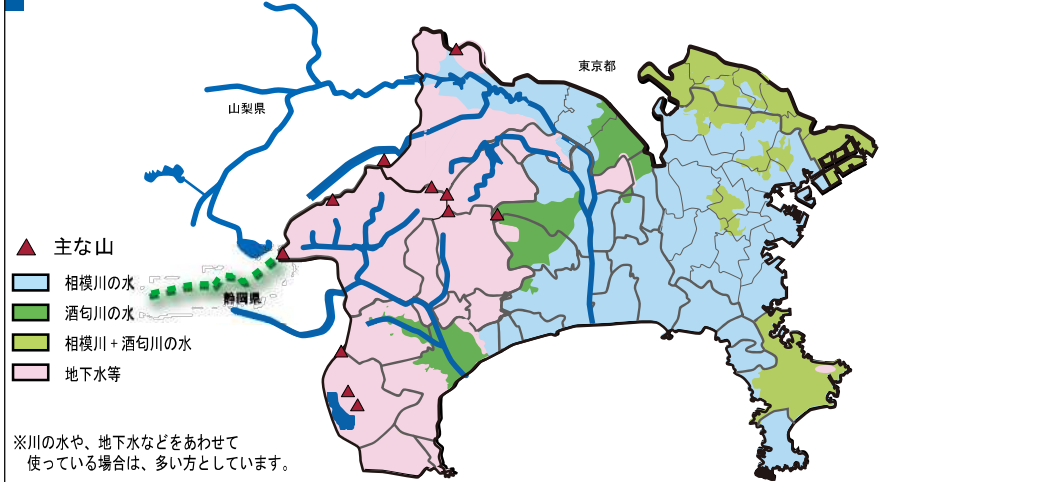


神奈川県地形

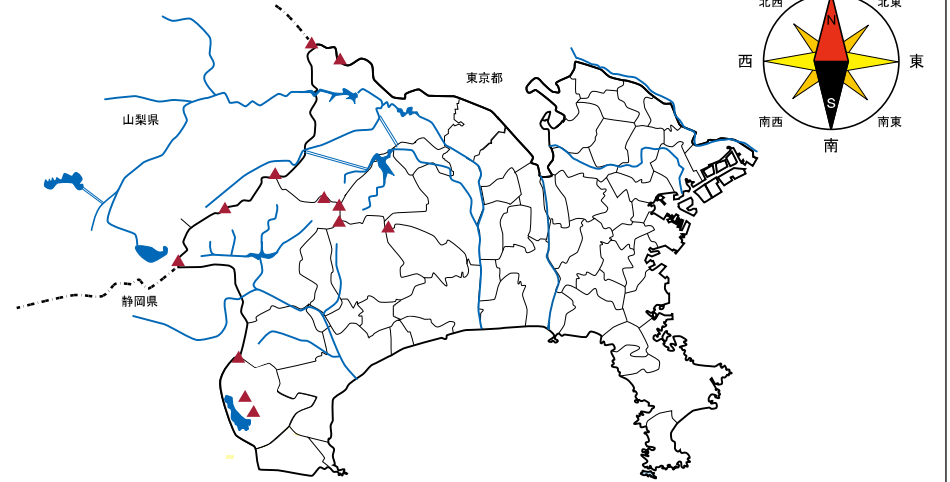


資料編

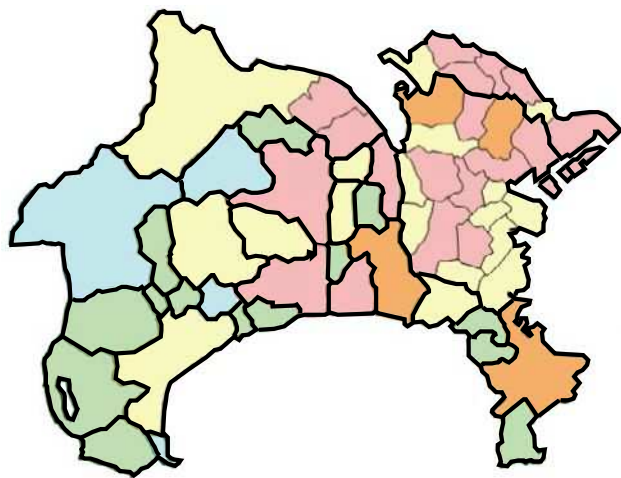
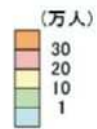
神奈川県主要山と水系



神奈川県主要山と水系



神奈川県人口



神奈川県人口

