

PRESENT QUIZ

プレゼントクイズ

①②に入る漢字を並べてできる言葉を答えてください。



応募方法

ハガキのあて名面の裏に①クイズのこたえ②郵便番号③住所④氏名⑤年齢(10代、20代等と記入)⑥電話番号⑦一番興味を持った記事の感想を記入してお送りください。※正解者の中から、抽選でオリジナルグッズ等をプレゼントいたします。なお、当選者の発表は発送をもってかえさせていただきます。前号(12月号)の答えは「大和」と「大原」でした。1,630通ものご応募をいただきありがとうございます。

あて先

〒231-8588 (住所は省略できます)
 県企業庁経営課管理広報グループ
 プレゼントコーナー係

締切

平成31年3月11日(月)
 (当日消印有効)

ウェブ応募もできます さがみの水 クイズ 検索

平成30年度「水道に関する作品コンクール」の入賞作品

小学4年生～6年生から募集した作文、ポスター、写真の入賞作品が決まりましたので、各部門の最優秀賞(神奈川県知事賞)をご紹介します。全ての入賞作品はホームページに掲載しています。

神奈川県 水道コンクール 検索

作文の部

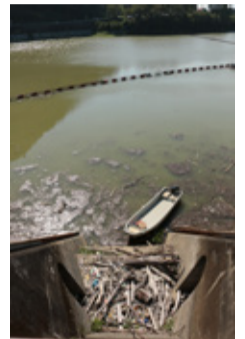
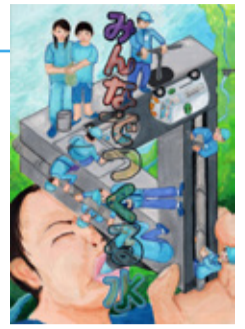
湘南白百合学園小学校 4年 加藤莉央さん
 題名「水を守るために出来る事」

ポスターの部

相模原市立麻溝小学校 6年 廣瀬里恋さん

写真の部

相模原市立淵野辺小学校 5年 坂井田心和老师
 作品名「ダムに水が少ない風景」
 撮影場所「津久井湖」



水道フレンズになろうよ

友達のように交流し、疑問や不安を解消しながらこれからの水道を一緒に考えていく「水道フレンズ」を募集します。

どんな活動をするの？

- ▶ アンケート調査
- ▶ 水道フレンズ交流会・・・など

応募方法

3月14日(木) 応募締切

- ▶ 給水区域内にお住まいの方
- ▶ 平成31年4月1日現在 満18歳以上の方
- ▶ インターネット環境が利用できる方

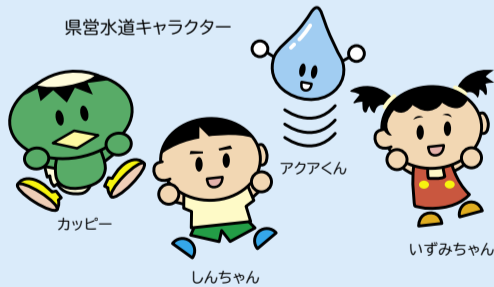
以上3点の条件を満たしている方は、どなたでもご応募いただけます♪ホームページ内応募フォームからお申し込みください。

▶ 詳細は、水道フレンズのホームページをご覧ください。 水道フレンズ 検索

広報紙「さがみの水」は8月、12月、3月の年3回発行になります。次回の8月発行から、一部の地域ではポスティングでのお届けに変わります。また、ホームページのほか、給水区域内の市町の窓口や郵便局等でご覧いただけます。

各種お問い合わせ

県営水道キャラクター



紙面に記載していることや
 広報紙『さがみの水』に
 に関するお問い合わせは

県企業庁経営課管理広報グループ
 TEL 045-210-7215 へ
 お問い合わせください。

漏水の通報にご協力ください

道路など地面から水が出ているのを発見したときは、お近くの水道営業所までご連絡ください。

水道営業所

相模原水道営業所	☎ 042-755-1132
相模原南水道営業所	☎ 042-745-1111
津久井水道営業所	☎ 042-784-4822
鎌倉水道営業所	☎ 0467-22-6200
藤沢水道営業所	☎ 0466-27-1211
茅ヶ崎水道営業所	☎ 0467-52-6151
平塚水道営業所	☎ 0463-22-2711
厚木水道営業所	☎ 046-224-1111
海老名水道営業所	☎ 046-234-4111
大和水道営業所	☎ 046-261-3256
箱根水道センター	☎ 0460-82-4306

神奈川県営水道 お客さまコールセンター

県営水道給水区域内の引越し手続き(転出、転入、口座振替・クレジットカード払いの継続)が一度で完了します。(水道の使用開始・休止、一般的なお問い合わせなど)

ナビダイヤル ☎ 0570-005959

受付: 月～土曜日/午前8時30分～午後7時
 ※日曜・祝日及び年末年始(12/29～1/3)を除く

FAX (FAXナビダイヤル) 0570-014032

※ナビダイヤル・FAXナビダイヤルは、通話・通信料金がかかります。

詳細は、ホームページをご覧ください。

県営水道 コールセンター 検索

お引越しが決まったら、必ず連絡をください!



企業庁のホームページ
 神奈川県 企業庁 検索

【編集・発行】神奈川県企業庁経営課 〒231-8588 横浜市中区日本大通1 ☎045-210-7215
 広報紙「さがみの水」は、新聞折込等でお届けしていますが、水道営業所、県営水道給水区域内の市町の窓口や郵便局などにも置いてあります。
 ●個人情報の保護について/ご応募いただきました個人情報は厳重に管理し、応募者の同意なしに第三者に開示・提供することはありません。

