

＜注意点＞

国からのデータ提供が遅れているため、当該資料は昨年度の会議資料である。

湘南東部地域の現状(まとめと論点)

基本的
事項

＜入院患者推計＞

- ・人口は年々減少、65歳以上の高齢者は年々増加、2015年比で2025年は1.1倍、2040年は1.31倍。75歳以上は2015年比で2025年は1.46倍、2040年は1.54倍
- ・患者数は、2025年には2015年比1.21倍、2040年は1.35倍に増加
65歳以上、75歳以上の患者は増加、65歳未満の患者は減少
- ・疾患別：循環器、呼吸器の増加率が高い。

＜要介護者推計＞

- ・65歳以上の要支援・要介護者数は、2025年には、2015年比1.36倍（2017年比1.27倍）の36,470人と推計

＜病床の状況（病床機能報告より）＞

- ・病床機能報告においては、平成29年度と比較して、高度急性期及び回復期と報告された病床数が微増しているが、病床機能別の傾向は大きな変動はない。
- ・病床利用率は、急性期・回復期は、病棟によりややばらつきがあり、慢性期は高い病棟が多い。

入院
基本料

＜一般病床、7:1・10:1＞

- ・自己完結率は79.5%
横須賀・三浦に10.8%流出。流出超過。
- ・一般入院基本料（7：1、10：1）のレセプト出現比は全国平均より低い（H26から同傾向）。

＜地域包括ケア病棟＞

- ・自己完結率は90.7%
- ・地域包括ケア病棟のレセプト出現比は全国平均より低い。

＜回復期リハ病棟＞

- ・自己完結率は71.1%、横須賀・三浦に11.7%流出。流出超過。
- ・回復期リハ病棟入院料のレセプト出現比は全国平均より低い（H26から同傾向）。

＜療養病床＞

- ・自己完結率は79.1%、流入超過。
- ・療養病床基本料のレセプト出現比は全国平均より低い。

疾患別の
地域特性

＜がん＞

- ・2025年入院患者数は全体的に増加、最も実数が多いのは肺がん
- ・がん入院の自圏域での完結率は最も高い大腸がんで80.6%、最も低い乳がんで62.5%。流出超過
- ・化学療法、放射線治療(入院・外来)の自圏域での完結率は56.2%～64.3%
- ・いずれも横須賀・三浦地域への流出が多い。
- ・レセプト出現比は項目によりばらつきがあり、一部手術等で全国平均を上回るものもある。

＜急性心筋梗塞＞

- ・入院の自圏域での完結率は79.5%。流出超過。
- ・レセプト出現比の各指標は全体的に全国平均を下回っている(H26から同傾向)。

＜脳卒中＞

- ・入院の自圏域での完結率は71.9～80.4%。
- ・レセプト出現比の各指標は全体的に全国平均を下回っている(H26から同傾向)。

＜糖尿病＞

- ・外来の自圏域での完結率は89.2%
- ・レセプト出現比は、総合的な治療管理体制に係る出現比が高く、それ以外は全国平均をやや下回っている。

救急医療

＜救急医療＞

- ・85.4%の患者が二次救急を圏域内で完結。流出入は拮抗している(横須賀・三浦に9%流出)。
- ・2次救急、3次救急体制のレセプト出現比は高い(H26から同傾向)。

在宅医療
等

＜在宅医療等＞

- ・訪問診療について、76.5%の患者が圏域内で完結
- ・全体として、訪問診療などの在宅医療に係る医療行為に係るレセプト出現比は高い。ケアマネジャーとの連携などの退院支援、リハビリなどに係る指標の出現比に、やや低いものがある(H26から同傾向)。

【課題・論点】

○地域における役割分担の進め方、医療機能の過不足について

- ・病床機能報告においては、急性期が多く、回復期が少ないとされているが、急性期・回復期の間での実際の連携の状況と役割分担はどうか。
- ・立地的な点も影響し、流出超過。特に、がんなどの各疾病で、横須賀・三浦地域への流出が多い。脳卒中や急性心筋梗塞等のレセプト出現比が低いという地域特性は引き続き見られるが、地域における支障は生じているか。

○医療機関と在宅医療や介護資源との連携

湘南東部地域の現状

<注意点>

国からのデータ提供が遅れているため、
当該資料は昨年度の会議資料である。

人口・患者数等推移 医療施設等の状況

県内の人口と入院患者の推移

都道府県 14神奈川県

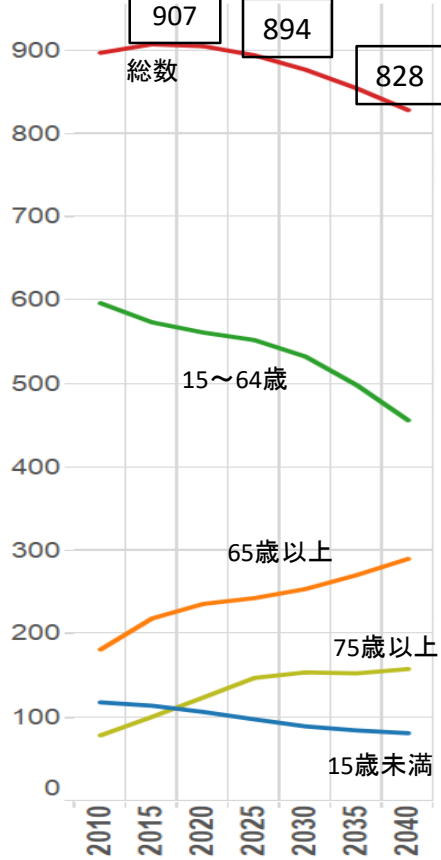
2次医療圏 すべて

市区町村 すべて

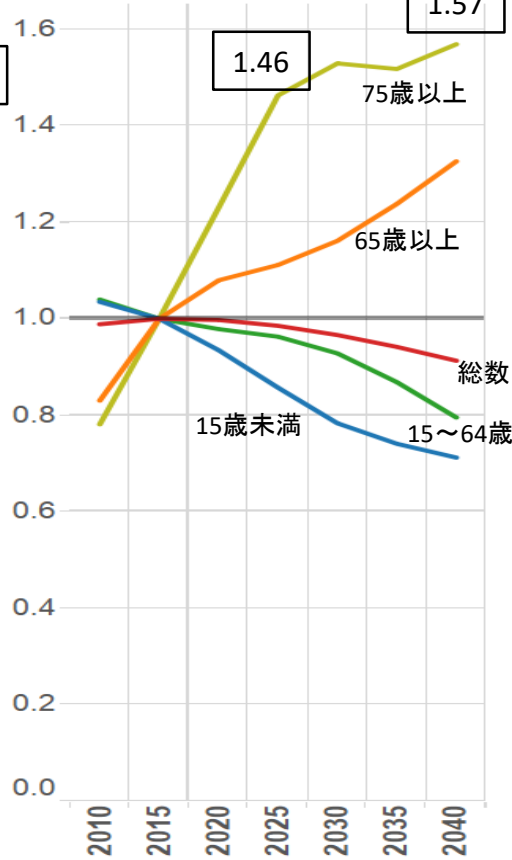
人口と入院患者数

傷病 xALL総数

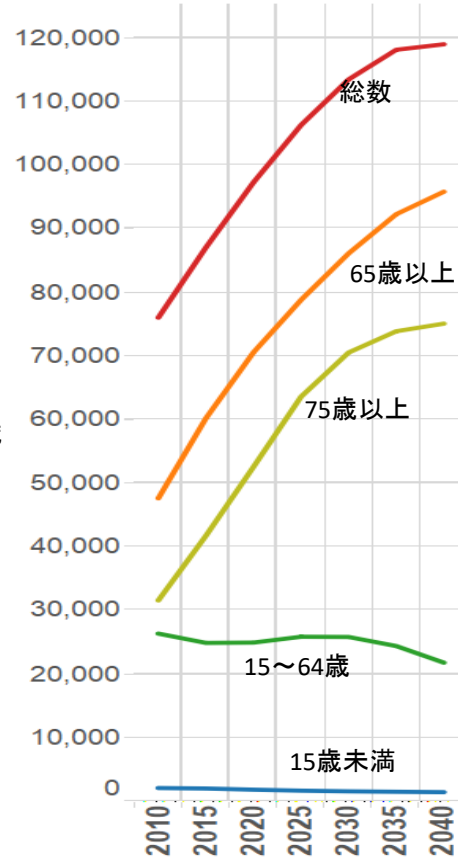
年齢区分別人口(万人)



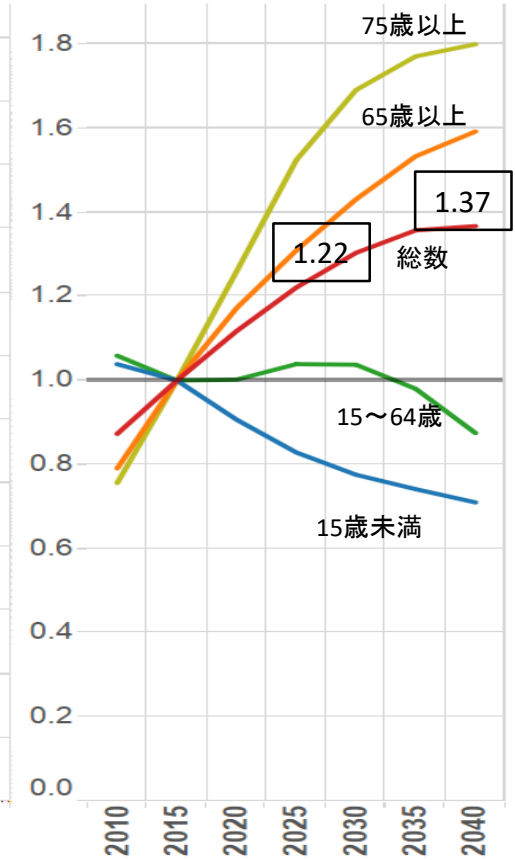
変化率(2015年基準)



1日入院患者数(人)



変化率(2015年基準)



H26患者調査-入院受療率(全国)/社人研人口推計に基づく簡易版入院患者推計 - kishikaw@ncc.go.jp 総数/15歳未満/15-64歳/65歳以上/75歳以上(再掲)

※人口: 性年齢階級別将来推計人口(国立社会保障・人口問題研究所)
 ※推計患者数: 性年齢階級別人口 × 性年齢階級別受療率(H26年患者調査)

- ・人口は年々減少するが、65歳以上の高齢者は、年々増え続ける。特に75歳以上の高齢者の増加率が高く、2025年には、2015年比約1.46倍、2040年には約1.57倍に増加する。
- ・患者数は、2025年には、2015年比1.22倍に増加し、2040年にも1.37倍に増加する。65歳未満の患者は2030年を機に減少に転じる。

湘南東部地域における人口と入院患者の推移

都道府県 14神奈川県

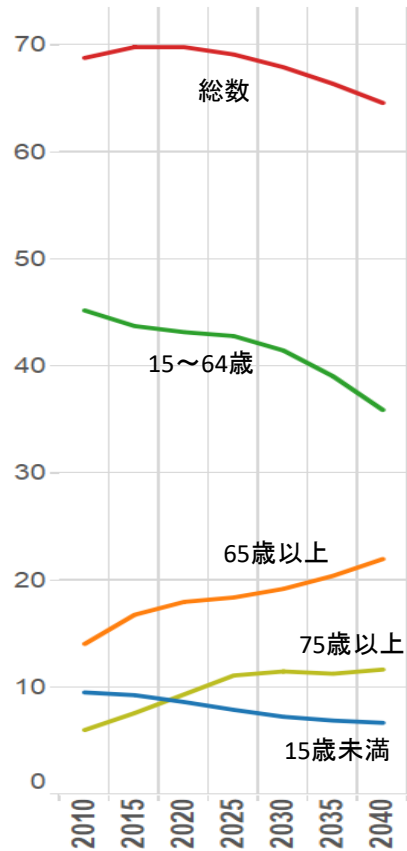
2次医療圏 1407湘南東部

市区町村 すべて

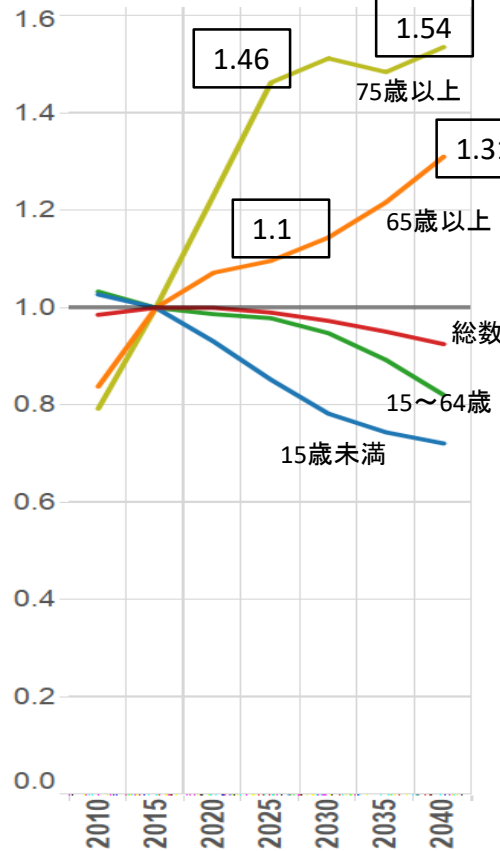
人口と入院患者数

傷病 xALL総数

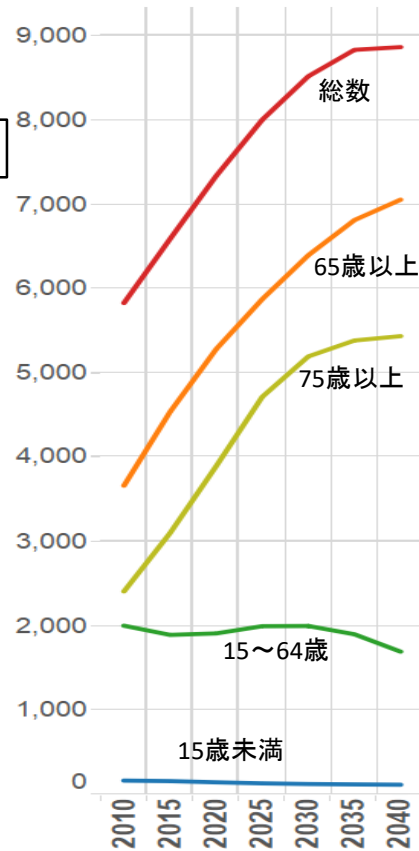
年齢区分別人口(万人)



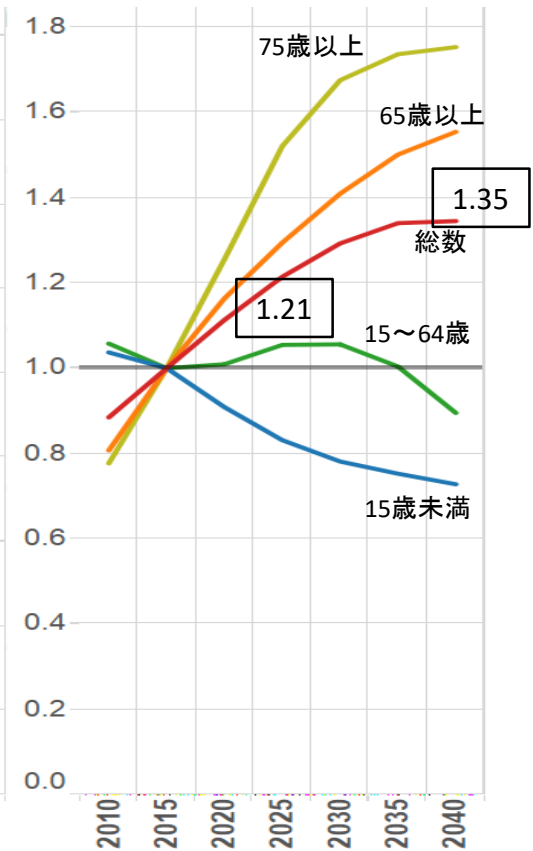
変化率(2015年基準)



1日入院患者数(人)



変化率(2015年基準)



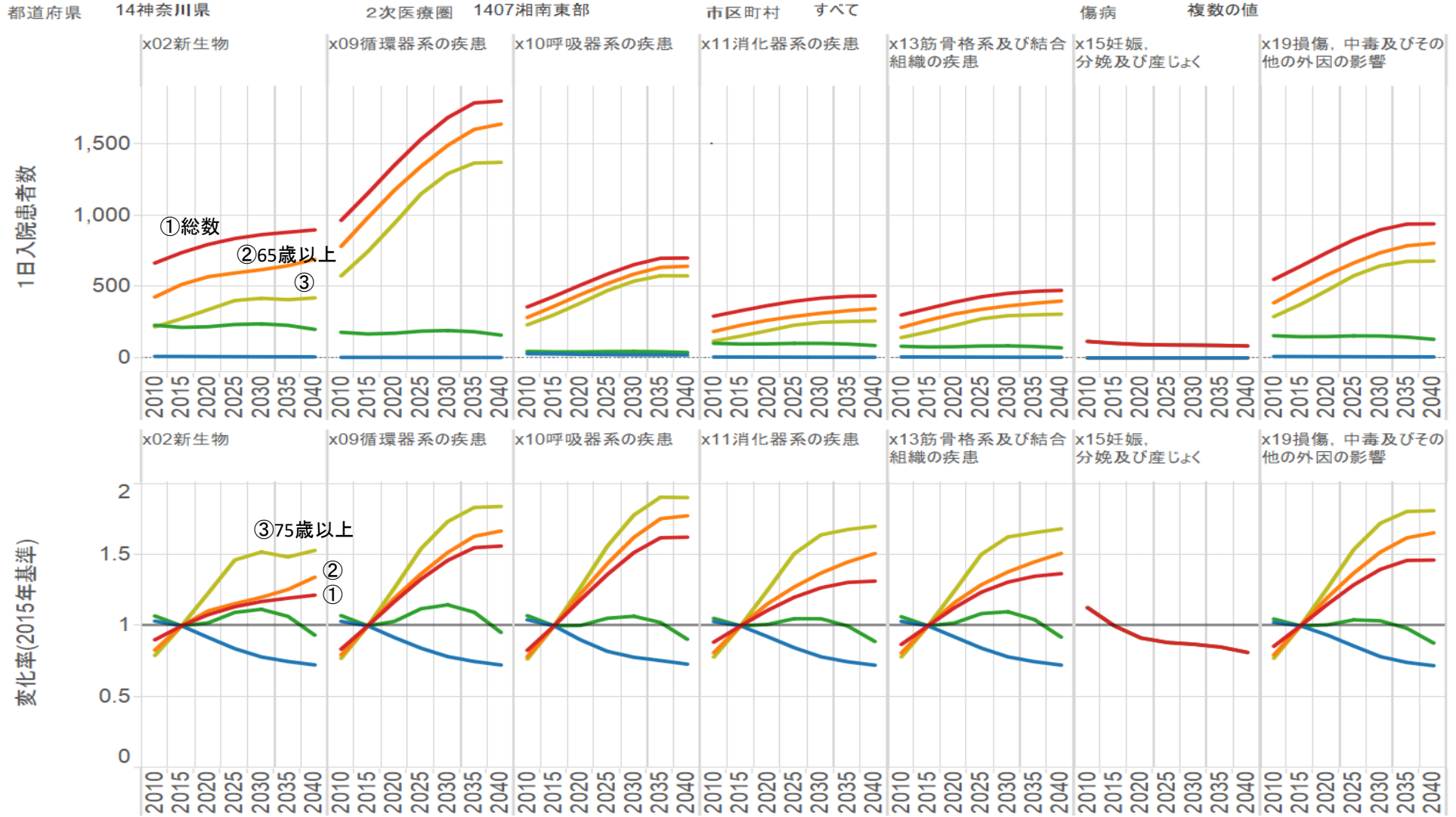
H26患者調査-入院受療率(全国)/社人研人口推計に基づく簡易版入院患者推計 - kishikaw@ncc.go.jp 総数/15歳未満/15-64歳/65歳以上/75歳以上(再掲)

※人口: 性年齢階級別将来推計人口(国立社会保障・人口問題研究所)

※推計患者数: 性年齢階級別人口 × 性年齢階級別受療率(H26年患者調査)

・人口は年々減少するが、65歳以上の高齢者は年々増え続け、2015年比で2025年は1.1倍、2040年は1.31倍となる。特に75歳以上は2010年比で2025年は1.46倍、2040年は1.54倍となる。
 ・患者数は、2025年には2015年比1.21倍に増加し、2040年にも1.35倍に増加する。特に65歳以上、75歳以上の患者は増え続け、65歳未満の患者は年々減少する。

湘南東部地域における疾患別の入院患者の推移



H26患者調査-入院受療率(全国)/社人研人口推計に基づく簡易版入院患者推計 - kishikaw@ncc.go.jp 総数/15歳未満/15-64歳/65歳以上/75歳以上(再掲)

※推計患者数: 性年齢階級別人口 × 性年齢階級別受療率 (H26年患者調査)

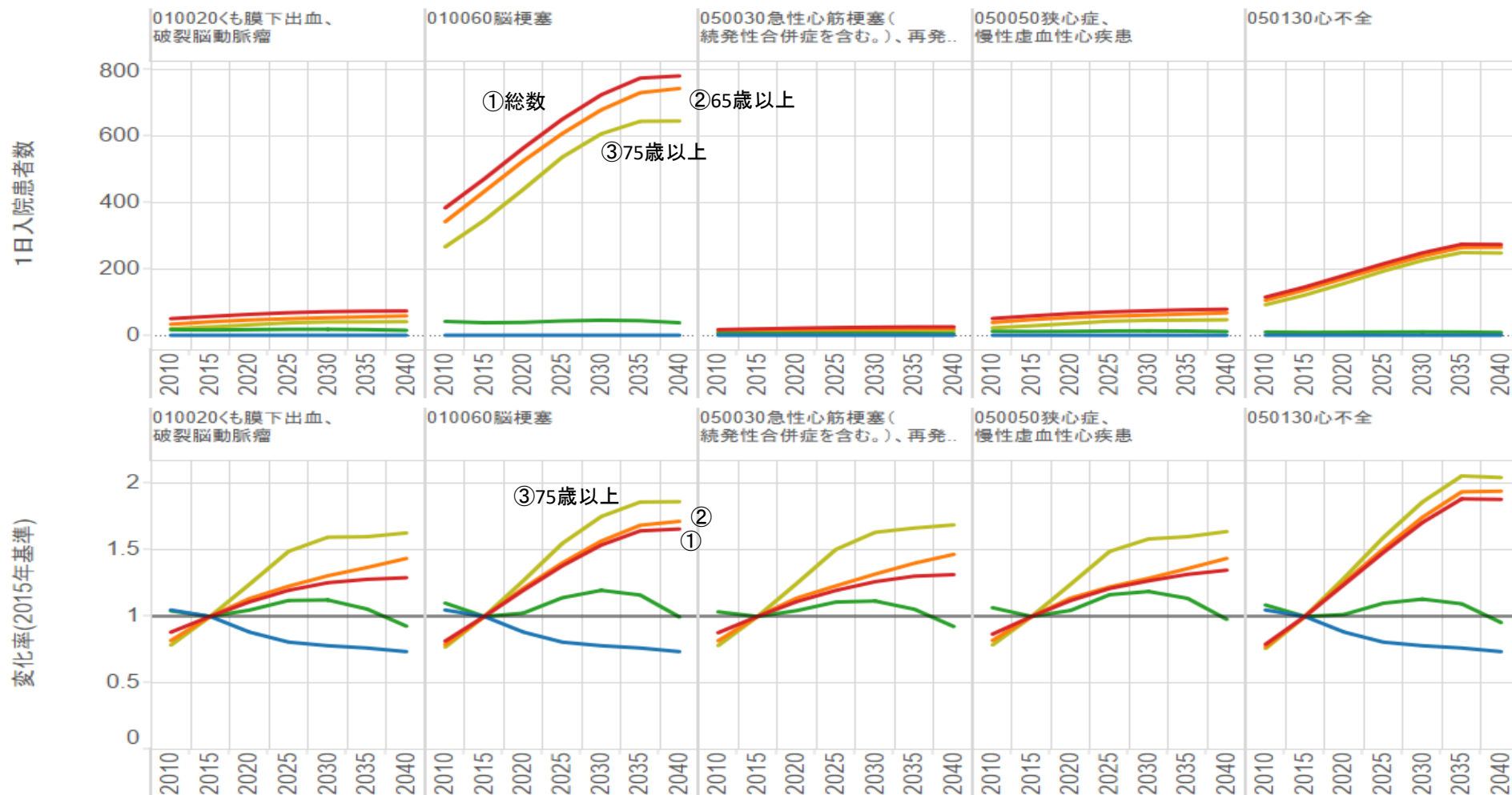
・分娩及び産じょくを除き、すべての疾患で増加し続ける。循環器、呼吸器系の疾患の増加率が高い。

湘南東部地域における疾患別の入院患者の推移(循環器系)

都道府県 14神奈川県

2次医療圏 1407湘南東部

市区町村 すべて

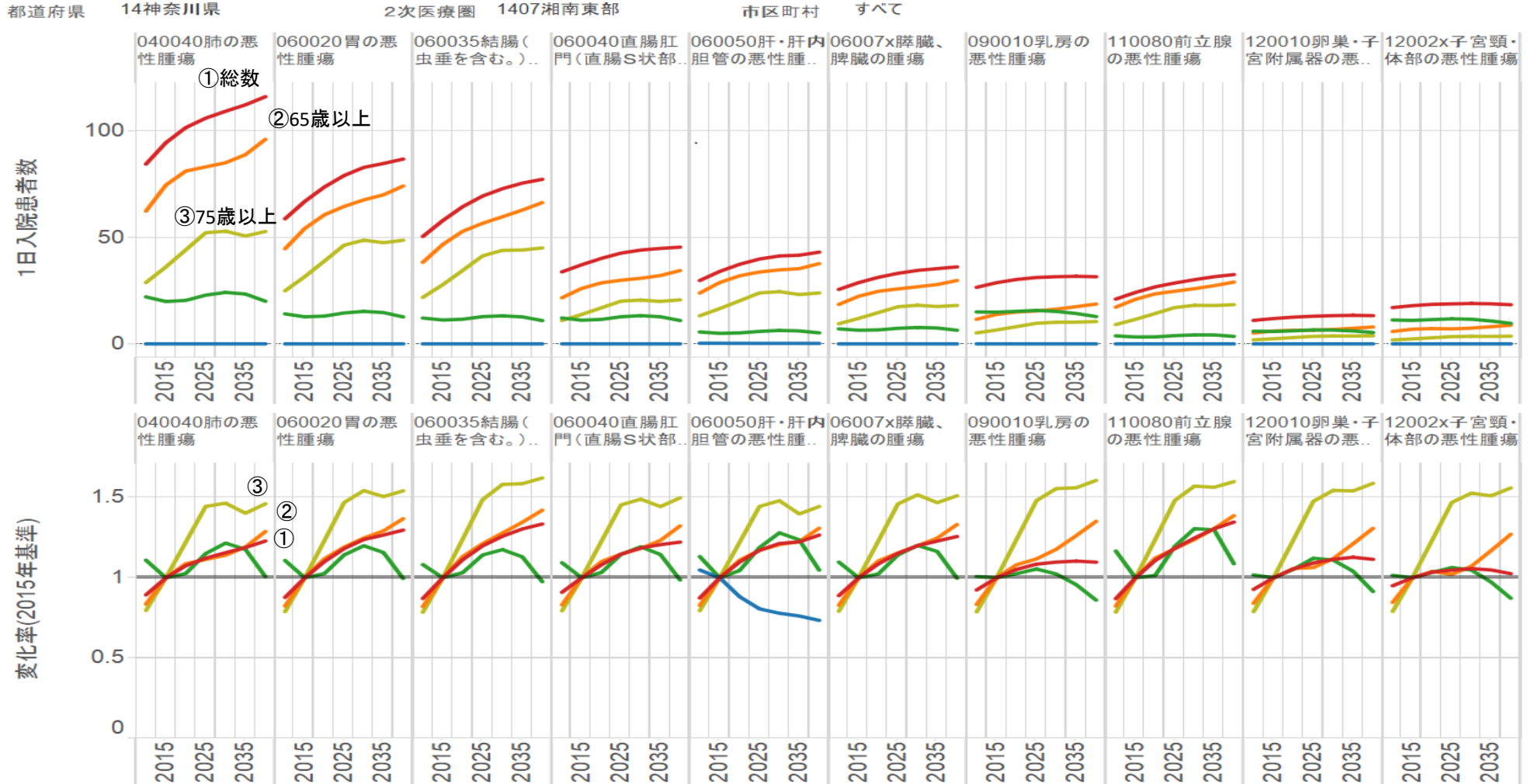


H26患者調査-入院受療率(全国)/社人研人口推計に基づく簡易版入院患者推計 - kishikaw@ncc.go.jp 総数/15歳未満/15-64歳/65歳以上/75歳以上(再掲)

※推計患者数: 性年齢階級別人口 × 性年齢階級別受療率 (H26年患者調査)

・2025年には全体的に増加するが、特に脳梗塞、心不全の増加率が高い。

湘南東部地域における疾患別の入院患者の推移(がん)



H26患者調査-入院受療率(全国)/社人研人口推計に基づく簡易版入院患者推計 - kishikaw@ncc.go.jp 総数/15歳未満/15-64歳/65歳以上/75歳以上(再掲)

※推計患者数: 性年齢階級別人口 × 性年齢階級別受療率 (H26年患者調査)

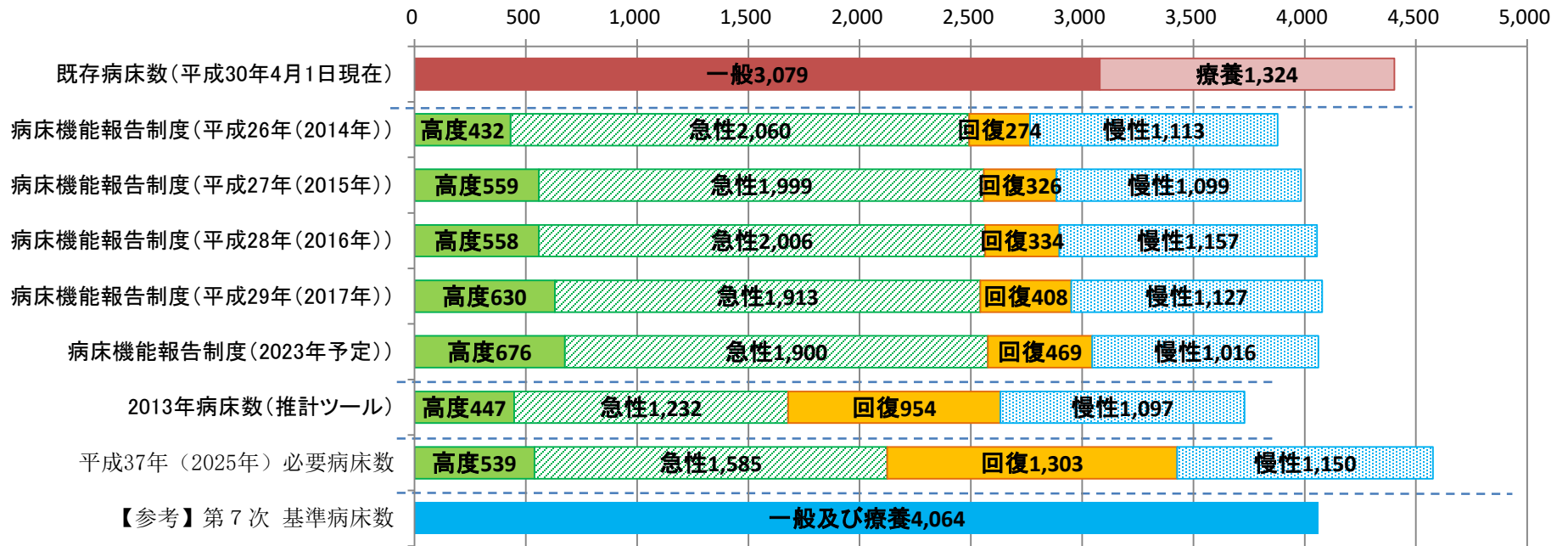
・2025年には全体的に増加するが、胃がん、大腸がん、肝がん、すい臓がん、前立腺がんの増加率が高い。

湘南東部における要介護者・要支援者等推計 ・介護施設等の状況

利用者数等(人)	2015年度	2016年度	2017年度 (見込)	2018年度 (推計)	2019年度 (推計)	2020年度 (推計)	2025年度 (推計)
要支援・要介護認定者数(65歳以上)	26,762	27,679	28,642	29,228	29,866	30,552	36,470
サービス利用者数(人)	22,386	24,589	23,393	24,913	25,928	26,885	
居宅等サービス利用者数	17,537	17,594	16,164	16,904	17,600	18,206	
地域密着型サービス利用者数	1,697	3,774	3,744	4,193	4,428	4,634	
施設サービス利用者数	3,153	3,221	3,485	3,816	3,900	4,045	
介護保険施設・特定施設等整備数(定員)	2015年度	2016年度	2017年度 (見込)	2018年度 (計画)	2019年度 (計画)	2020年度 (計画)	
特別養護老人ホーム	1,828	2,268	2,358	2,417	2,417	2,517	
介護老人保健施設	1,316	1,316	1,416	1,416	1,416	1,416	
介護療養型医療施設	120	116	116	116	116	116	
介護専用型特定施設	286	286	286	286	286	286	
混合型特定施設	2,206	2,206	2,178	2,178	2,178	2,178	
認知症グループホーム	696	699	753	753	771	789	

<出典>神奈川県高齢者保健福祉計画

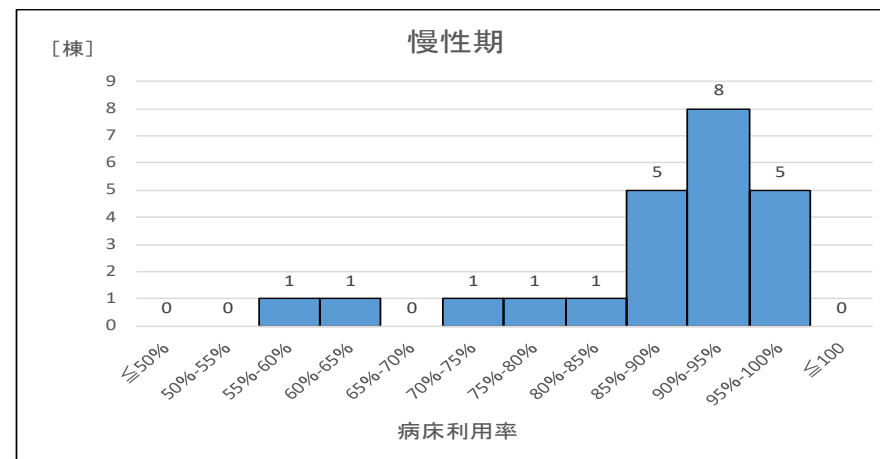
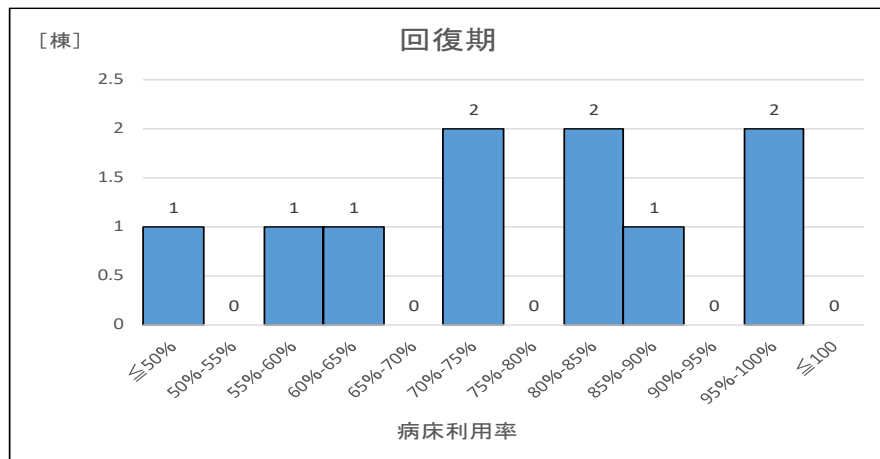
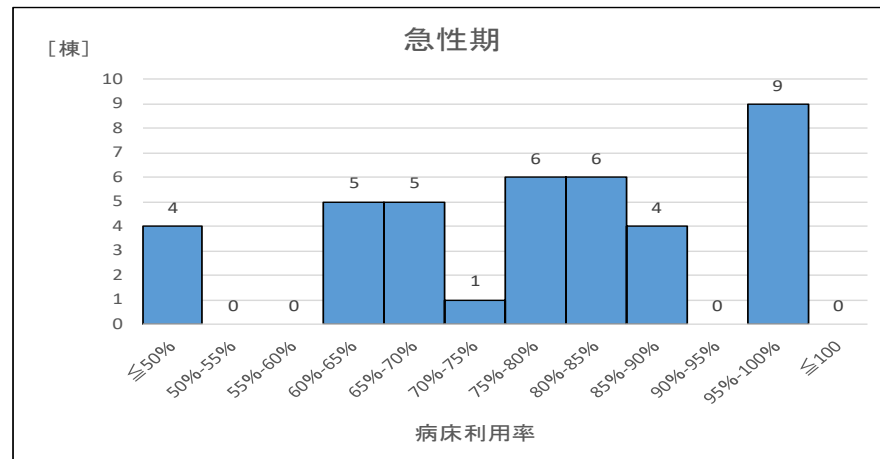
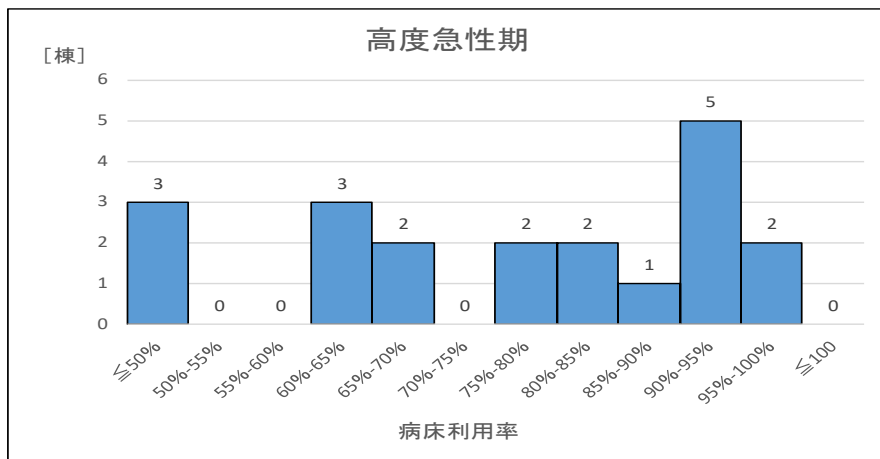
湘南東部における病床数(全体)



	区分	一般病床				療養病床	合計	備考
	区分	高度急性期	急性期	回復期	小計	慢性期	合計	
現状	既存病床数(平成30年4月1日現在)	3,079				1,324	4,403	H19.1.1以前に許可の有床診を含めていないこと、補正がかかること、配分済・未許可の病床が含まれることなどから、病床機能報告等と数値が異なる。
	病床機能報告制度(平成26年(2014年))	432	2,060	274	2,766	1,113	3,879	現状把握の指標として用いられるとされている数値。報告率94.2% 休棟中等30床を除く
	病床機能報告制度(平成27年(2015年))	559	1,999	326	2,884	1,099	3,983	同上。報告率97.6% 休棟中等48床は除く
	病床機能報告制度(平成28年(2016年))	558	2,006	334	2,898	1,157	4,055	同上。報告率100% 休棟中等16床は除く
	病床機能報告制度(平成29年(2017年))	630	1,913	408	2,951	1,127	4,078	同上。報告率94.4% 休棟中等2床は除く
	病床機能報告制度(2023年予定)	676	1,900	469	3,045	1,016	4,061	同上。報告率94.4% 休棟中等19床は除く
	平成25年(2013年)病床数(推計ツール)	447	1,232	954	2,633	1,097	3,730	将来の必要病床数の推計方法と同じ計算方法で算出した平成25年(2013年)の病床数
将来	平成37年(2025年)必要病床数	539	1,585	1,303	3,427	1,150	4,577	
参考	基準病床数	-					4,064	保健医療計画(第7次)の数値

病床利用率の分布状況 (H29病床機能報告より)

病床利用率: 年間在棟患者延べ数 / (稼働病床数 × 365日)



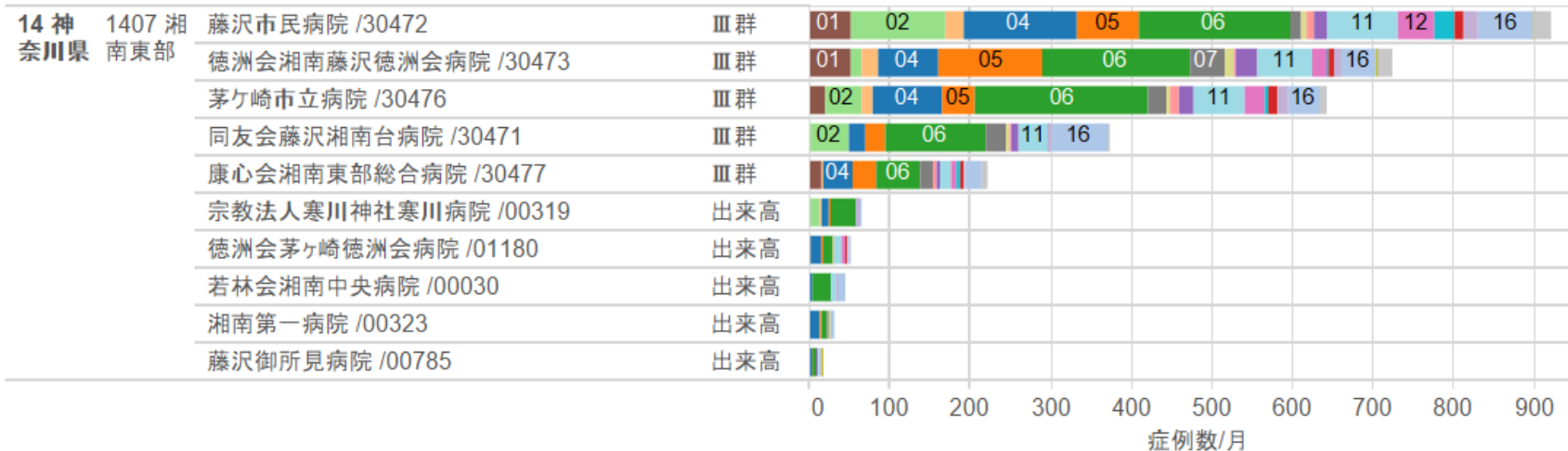
※稼働病床数0、入院患者数0の病棟は除く

(参考)湘南東部におけるDPC対象病院の診療実績
(平成27年度DPCデータ:MDC別全患者)

MDC別患者数

都道府県 14 神奈川県

2次医療圏 1407 湘南東部



病院種別

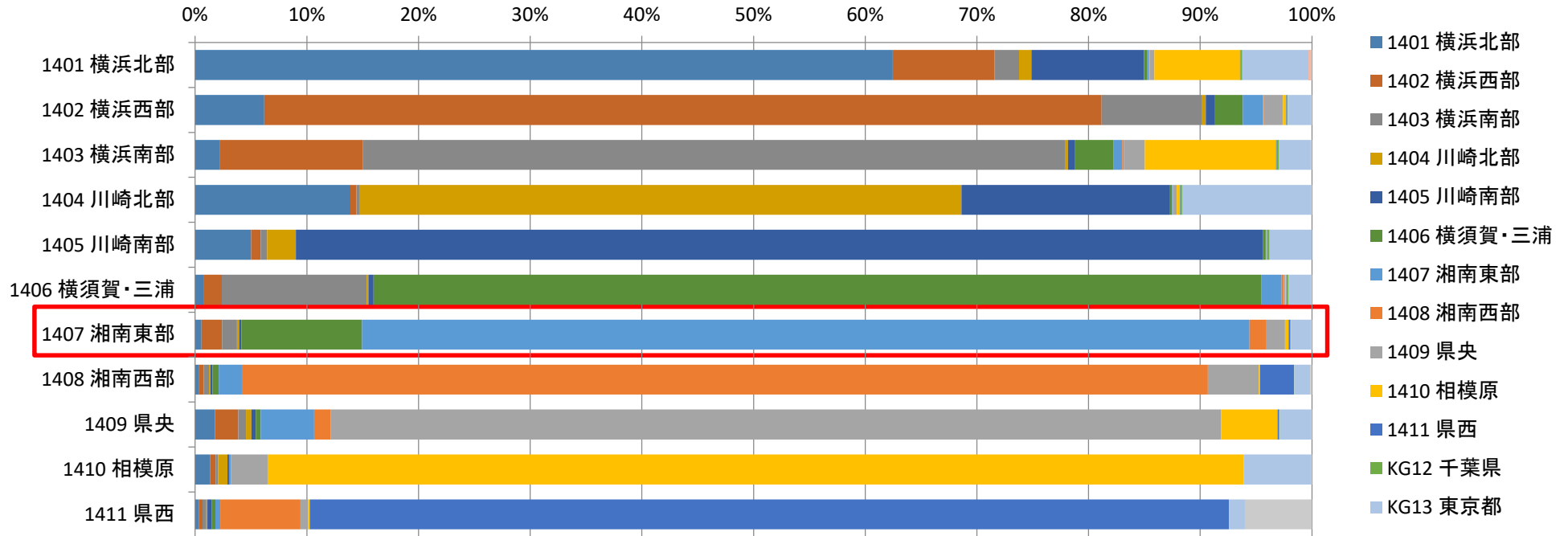
- I 群
- II 群
- III 群
- 準備
- 出来高

MDCtitle

- 01 神経系疾患
- 02 眼科系疾患
- 03 耳鼻咽喉科...
- 04 呼吸器系疾..
- 05 循環器系疾..
- 06 消化器系疾..
- 07 筋骨格系疾..
- 08 皮膚・皮下..
- 09 乳房の疾患
- 10 内分泌・栄..
- 11 腎・尿路系..
- 12 女性生殖器..
- 13 血液・造血..
- 14 新生児疾患..
- 15 小児疾患
- 16 外傷・熱傷・..
- 17 精神疾患
- 18 その他

入院基本料

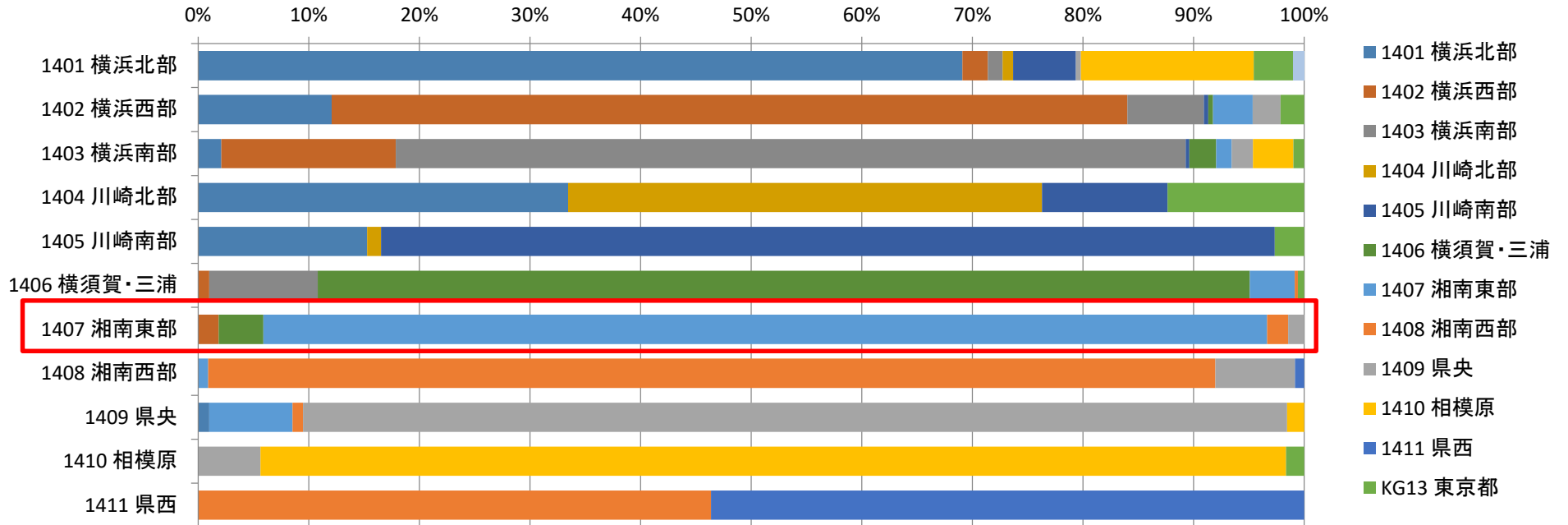
神奈川県における入院医療の自己完結率 (平成28年度NDBデータ:一般病床入院 7:1、10:1)



合計 / 総件数	医療機関二次医療圏名															
負担者二次医療圏名	横浜北部	横浜西部	横浜南部	川崎北部	川崎南部	横須賀・三浦	湘南東部	湘南西部	県央	相模原	県西	千葉県	東京都	山梨県	静岡県	総計
1401 横浜北部	62.46%	9.14%	2.19%	1.11%	10.07%	0.31%	0.13%	0.06%	0.43%	7.66%	0.05%	0.17%	5.95%	0.17%	0.11%	95,026
1402 横浜西部	6.19%	74.98%	8.99%	0.34%	0.81%	2.50%	1.82%	0.07%	1.69%	0.29%	0.04%	0.13%	2.09%		0.06%	76,460
1403 横浜南部	2.18%	12.84%	62.86%	0.27%	0.65%	3.40%	0.81%	0.14%	1.90%	11.75%	0.06%	0.22%	2.83%		0.11%	87,234
1404 川崎北部	13.89%	0.54%	0.33%	53.85%	18.70%	0.18%	0.05%	0.03%	0.34%	0.28%	0.05%	0.16%	11.54%		0.08%	35,339
1405 川崎南部	5.01%	0.87%	0.55%	2.60%	86.60%	0.25%	0.03%	0.03%	0.05%		0.03%	0.21%	3.78%			39,649
1406 横須賀・三浦	0.79%	1.60%	12.95%	0.17%	0.47%	79.47%	1.83%	0.19%	0.14%	0.08%	0.06%	0.17%	2.01%		0.07%	57,299
1407 湘南東部	0.56%	1.86%	1.33%	0.17%	0.22%	10.80%	79.47%	1.52%	1.66%	0.33%	0.14%	0.07%	1.80%		0.07%	44,356
1408 湘南西部	0.36%	0.42%	0.45%	0.15%	0.18%	0.55%	2.07%	86.51%	4.55%	0.11%	3.04%	0.03%	1.43%		0.16%	34,606
1409 県央	1.77%	2.10%	0.67%	0.50%	0.38%	0.44%	4.81%	1.49%	79.73%	5.04%	0.11%	0.10%	2.80%		0.07%	47,281
1410 相模原	1.33%	0.51%	0.22%	0.85%	0.12%		0.16%		3.30%	87.42%			6.01%		0.08%	12,816
1411 県西	0.32%	0.33%	0.34%	0.10%	0.36%	0.34%	0.45%	7.17%	0.69%	0.16%	82.29%		1.42%		6.01%	26,009
総計	74,799	80,776	72,724	22,204	52,424	56,138	41,678	33,547	44,186	31,706	22,752	778	20,196	159	2,008	556,075

・79.5%の患者が入院医療を圏域内で完結、10.8%の患者が横須賀・三浦地域に流出している。流出超過。

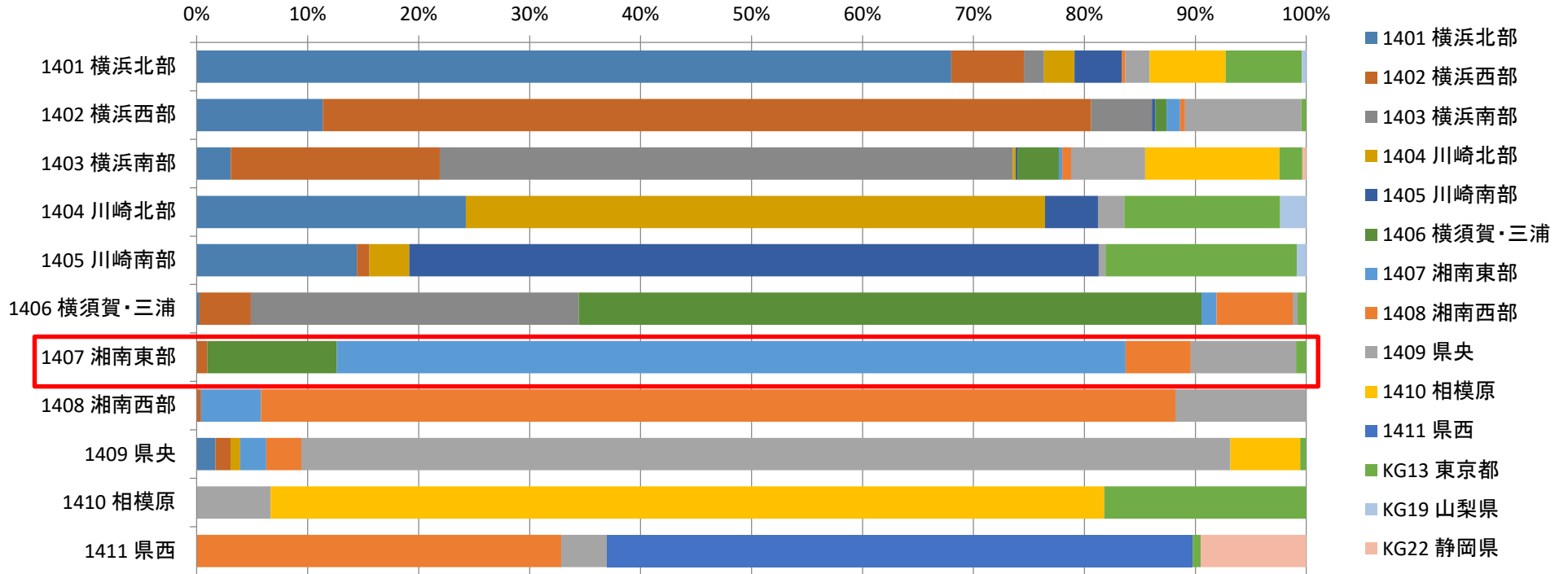
神奈川県における入院医療の自己完結率 (平成28年度NDBデータ:地域包括ケア病床入院)



合計 / 総件数	医療機関二次医療圏名												山梨県	総計	
	負担者二次医療圏名	横浜北部	横浜西部	横浜南部	川崎北部	川崎南部	横須賀・三浦	湘南東部	湘南西部	県央	相模原	県西			東京都
1401 横浜北部		69.10%	2.29%	1.34%	0.96%	5.67%				0.46%	15.62%		3.56%	1.02%	6,582
1402 横浜西部		12.08%	71.92%	6.92%		0.41%	0.41%	3.59%		2.51%			2.15%		3,899
1403 横浜南部		2.09%	15.77%	71.43%		0.33%	2.41%	1.40%		1.94%	3.64%		1.00%		5,218
1404 川崎北部		33.45%			42.83%	11.35%							12.37%		1,172
1405 川崎南部		15.27%			1.26%	80.79%							2.68%		1,827
1406 横須賀・三浦			1.00%	9.82%		84.24%	4.08%	0.29%					0.57%		3,503
1407 湘南東部			1.87%			4.02%	90.74%	1.91%	1.46%						2,462
1408 湘南西部							0.91%	91.06%	7.19%			0.84%			2,964
1409 県央		0.99%					7.55%	0.95%	88.96%	1.55%					2,518
1410 相模原									5.63%	92.72%			1.64%		852
1411 県西								46.37%			53.63%				647
総計		5,824	3,859	4,429	588	2,015	3,192	2,807	3,080	2,766	2,047	372	598	67	31,644

・90.7%の患者が入院医療を圏域内で完結している。やや流入超過。

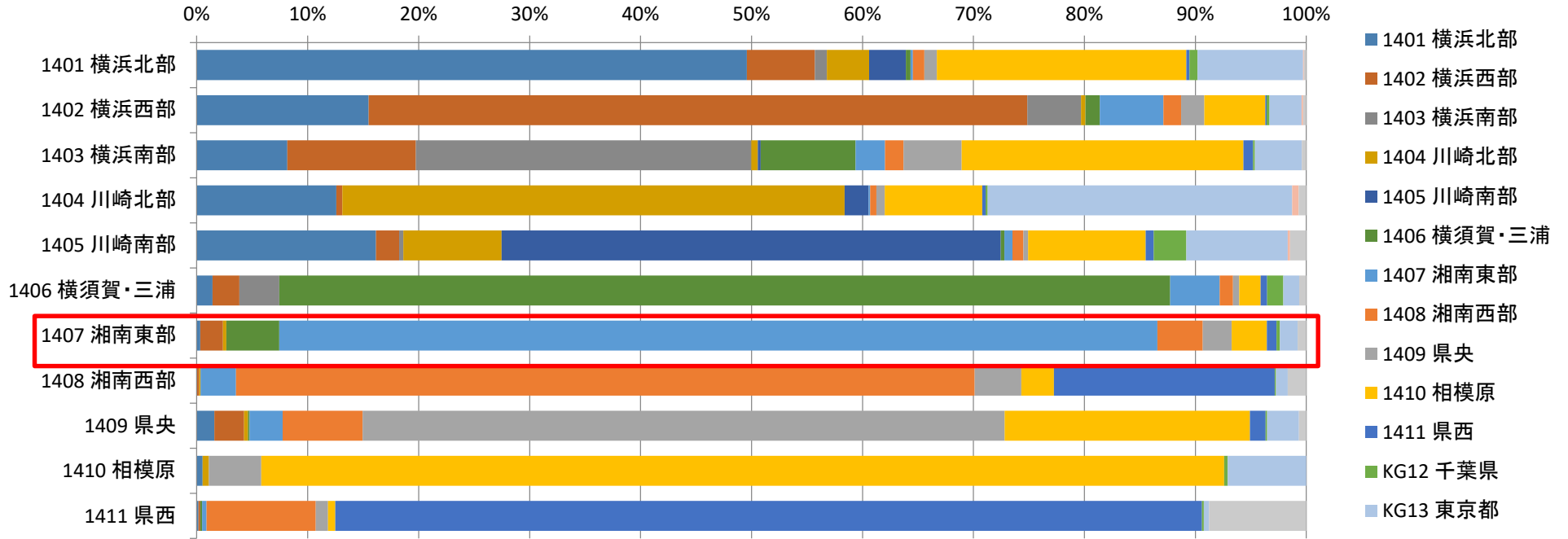
神奈川県における入院医療の自己完結率 (平成28年度NDBデータ:回復期リハビリテーション病床入院)



合計 / 総件数 負担者二次医療圏名	医療機関二次医療圏名														総計
	横浜北部	横浜西部	横浜南部	川崎北部	川崎南部	横須賀・三浦	湘南東部	湘南西部	県央	相模原	県西	東京都	山梨県	静岡県	
1401 横浜北部	68.00%	6.54%	1.81%	2.76%	4.26%				0.31%	2.19%	6.87%	6.85%	0.41%		6,085
1402 横浜西部	11.36%	69.26%	5.48%		0.29%	1.01%	1.23%	0.45%	10.46%				0.47%		5,767
1403 横浜南部	3.08%	18.84%	51.62%	0.25%	0.17%	3.74%	0.31%	0.80%	6.67%	12.09%				0.37%	7,119
1404 川崎北部	24.26%			52.18%	4.77%				2.38%				14.05%	2.35%	3,273
1405 川崎南部	14.44%	1.13%		3.58%	62.14%				0.60%				17.23%	0.87%	2,652
1406 横須賀・三浦	0.25%	4.64%	29.53%			56.12%	1.36%	6.87%	0.45%				0.78%		4,483
1407 湘南東部		0.96%				11.67%	71.07%	5.87%	9.50%			0.93%			3,222
1408 湘南西部			0.39%				5.40%	82.41%	11.80%						2,797
1409 県央	1.69%	1.36%		0.87%			2.34%	3.18%	83.71%	6.31%		0.54%			3,677
1410 相模原									6.66%	75.13%		18.21%			1,126
1411 県西									32.85%	4.14%		52.77%	0.71%	9.54%	1,982
総計	6,262	6,063	5,425	2,021	2,092	3,216	2,681	3,672	5,196	2,357	1,046	1,812	125	215	42,183

・71.1%の患者が入院医療を圏域内で完結し、横須賀・三浦に11.7%流出している。流出超過。

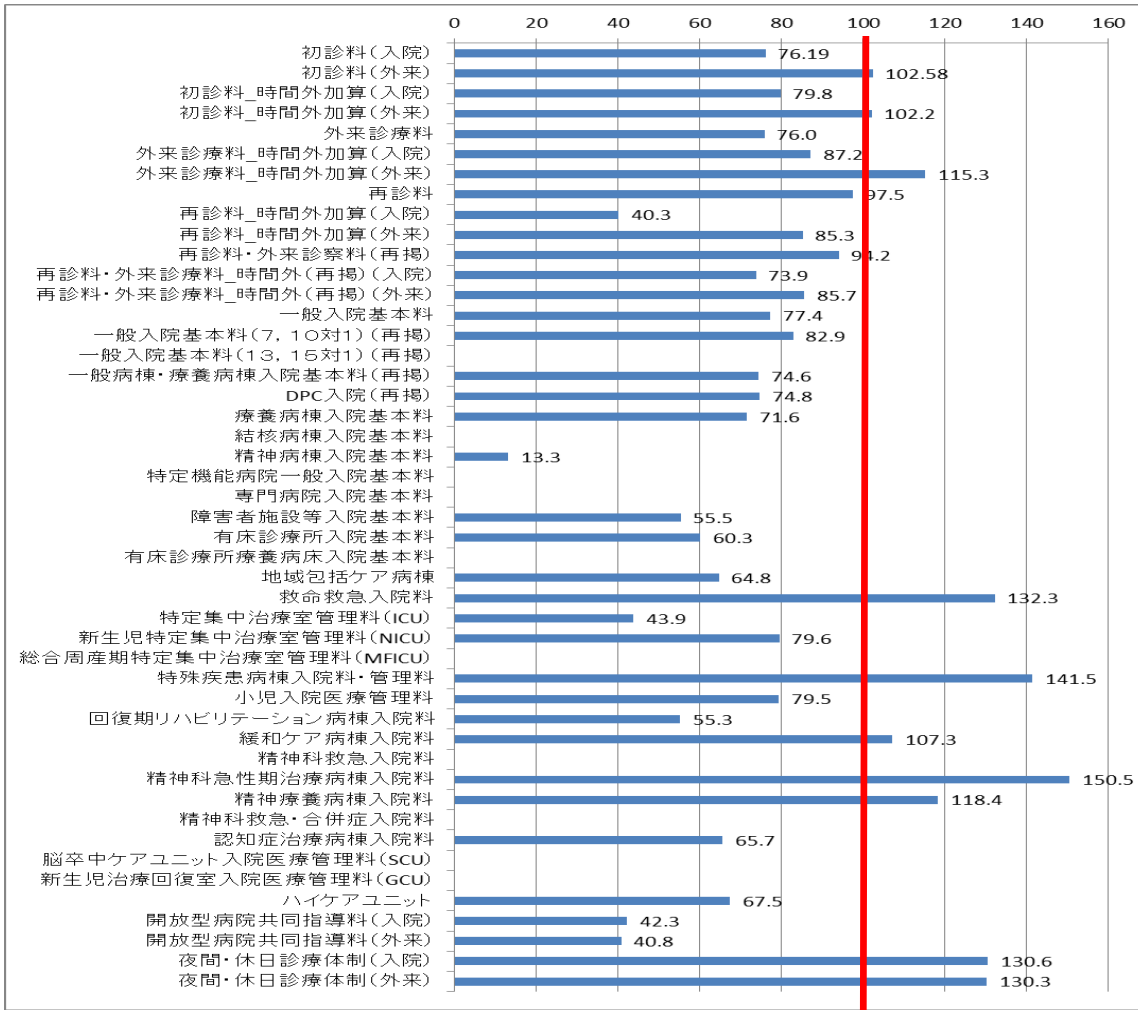
神奈川県における入院医療の自己完結率 (平成28年度NDBデータ:療養病床入院)



合計 / 総件数	医療機関二次医療圏名															
負担者二次医療圏名	横浜北部	横浜西部	横浜南部	川崎北部	川崎南部	横須賀・三浦	湘南東部	湘南西部	県央	相模原	県西	千葉県	東京都	山梨県	静岡県	総計
1401 横浜北部	49.59%	6.12%	1.08%	3.82%	3.31%	0.42%	0.21%	1.02%	1.15%	22.47%	0.28%	0.72%	9.53%	0.07%	0.22%	14,649
1402 横浜西部	15.50%	59.34%	4.85%	0.41%		1.28%	5.74%	1.59%	2.08%	5.49%	0.12%	0.27%	2.87%	0.14%	0.30%	9,740
1403 横浜南部	8.17%	11.57%	30.25%	0.58%	0.26%	8.54%	2.66%	1.67%	5.24%	25.39%	0.87%	0.17%	4.21%		0.42%	12,661
1404 川崎北部	12.57%	0.56%		45.26%	2.16%		0.13%	0.57%	0.75%	8.78%	0.31%	0.18%	27.45%	0.58%	0.69%	7,722
1405 川崎南部	16.15%	2.09%	0.39%	8.85%	44.99%	0.32%	0.71%	1.00%	0.42%	10.59%	0.73%	2.92%	9.14%	0.22%	1.46%	5,884
1406 横須賀・三浦	1.42%	2.42%	3.59%			80.31%	4.45%	1.19%	0.58%	1.92%	0.58%	1.46%	1.43%		0.65%	8,645
1407 湘南東部	0.31%	2.04%		0.33%		4.76%	79.14%	4.10%	2.60%	3.17%	0.86%	0.31%	1.59%		0.78%	7,654
1408 湘南西部		0.23%		0.11%			3.19%	66.59%	4.20%	2.94%	19.89%	0.11%	1.07%		1.67%	11,000
1409 県央	1.59%	2.67%		0.35%		0.14%	2.97%	7.23%	57.86%	22.10%	1.41%	0.13%	2.87%		0.68%	9,029
1410 相模原	0.52%			0.58%					4.73%	86.77%		0.32%	7.09%			3,469
1411 県西	0.16%	0.16%				0.16%	0.41%	9.84%	1.11%	0.66%	78.11%	0.16%	0.48%		8.77%	7,564
総計	12,050	8,951	4,793	4,778	3,332	8,619	8,071	9,757	7,301	14,129	8,569	536	5,772	82	1,277	98,017

・79.1%の患者が入院医療を圏域内で完結している。やや流入超過。

湘南東部における入院基本料関連の医療的行為に関する 年齢調整標準化レセプト出現比(SCR)の比較(平成28年度NDBデータ)



指標名	区分	湘南東部
初診料(入院)	入院	76.19
初診料(外来)	外来	102.58
初診料_時間外加算(入院)	入院	79.8
初診料_時間外加算(外来)	外来	102.2
外来診療料	外来	76.0
外来診療料_時間外加算(入院)	入院	87.2
外来診療料_時間外加算(外来)	外来	115.3
再診料	外来	97.5
再診料_時間外加算(入院)	入院	40.3
再診料_時間外加算(外来)	外来	85.3
再診料・外来診療料(再掲)	外来	94.2
再診料・外来診療料_時間外(再掲)(入院)	入院	73.9
再診料・外来診療料_時間外(再掲)(外来)	外来	85.7
一般入院基本料	入院	77.4
一般入院基本料(7, 10対1)(再掲)	入院	82.9
一般入院基本料(13, 15対1)(再掲)	入院	
一般病棟・療養病棟入院基本料(再掲)	入院	74.6
DPC入院(再掲)	入院	74.8
療養病棟入院基本料	入院	71.6
結核病棟入院基本料	入院	
精神病棟入院基本料	入院	13.3
特定機能病院一般入院基本料	入院	
専門病院入院基本料	入院	
障害者施設等入院基本料	入院	55.5
有床診療所入院基本料	入院	60.3
有床診療所療養病床入院基本料	入院	
地域包括ケア病棟	入院	64.8
救命救急入院料	入院	132.3
特定集中治療室管理料(ICU)	入院	43.9
新生児特定集中治療室管理料(NICU)	入院	79.6
総合周産期特定集中治療室管理料(MFICU)	入院	
特殊疾患病棟入院料・管理料	入院	141.5
小児入院医療管理料	入院	79.5
回復期リハビリテーション病棟入院料	入院	55.3
緩和ケア病棟入院料	入院	107.3
精神科救急入院料	入院	
精神科急性期治療病棟入院料	入院	150.5
精神療養病棟入院料	入院	118.4
精神科救急・合併症入院料	入院	
認知症治療病棟入院料	入院	65.7
脳卒中ケアユニット入院医療管理料(SCU)	入院	
新生児治療回復室入院医療管理料(GCU)	入院	67.5
ハイケアユニット	入院	
開放型病院共同指導料(入院)	入院	42.3
開放型病院共同指導料(外来)	外来	40.8
夜間・休日診療体制(入院)	入院	130.6
夜間・休日診療体制(外来)	外来	130.3

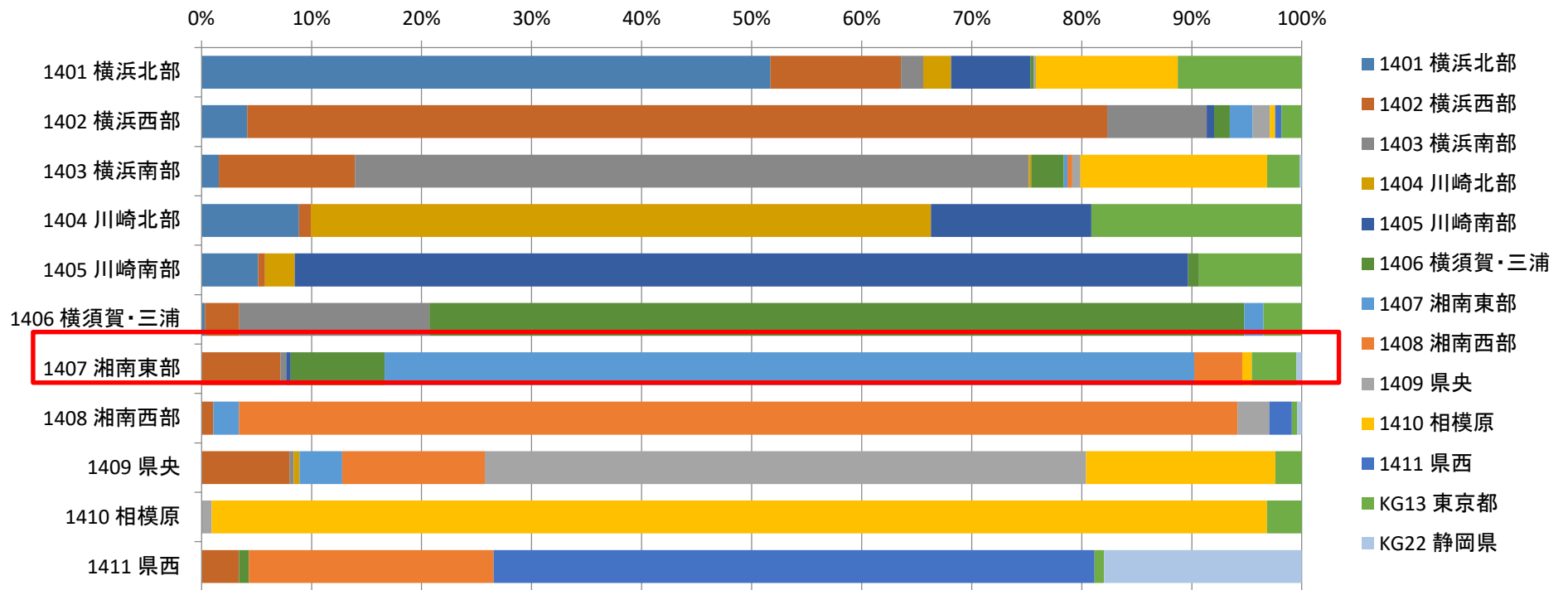
<SCRとは>

- ・全国の年齢構成別の平均レセプト数に占める当該地域の年齢構成別のレセプト数(全国の平均像に対する比)
- ・ $SCR = \frac{\sum \text{年齢構成別レセプト数} \times 100}{\sum \text{年齢階級別人口} \times \text{全国の年齢構成別レセプト出現率}}$ (※年齢は、原則5歳刻みで計算)
- ・流出がなければ、100よりも大きければ医療充実又は提供過剰、小さければ抑制的に提供又は提供過少を意味する(100は全国平均)

7対1、10対1などの出現比は平均よりやや低く、出現比は救命救急入院料、特殊疾患病棟入院料、精神科急性期治療病棟などの出現比がやや高くなっている。

がん

湘南東部における肺がんの自己完結率(平成28年度NDBデータ:入院)

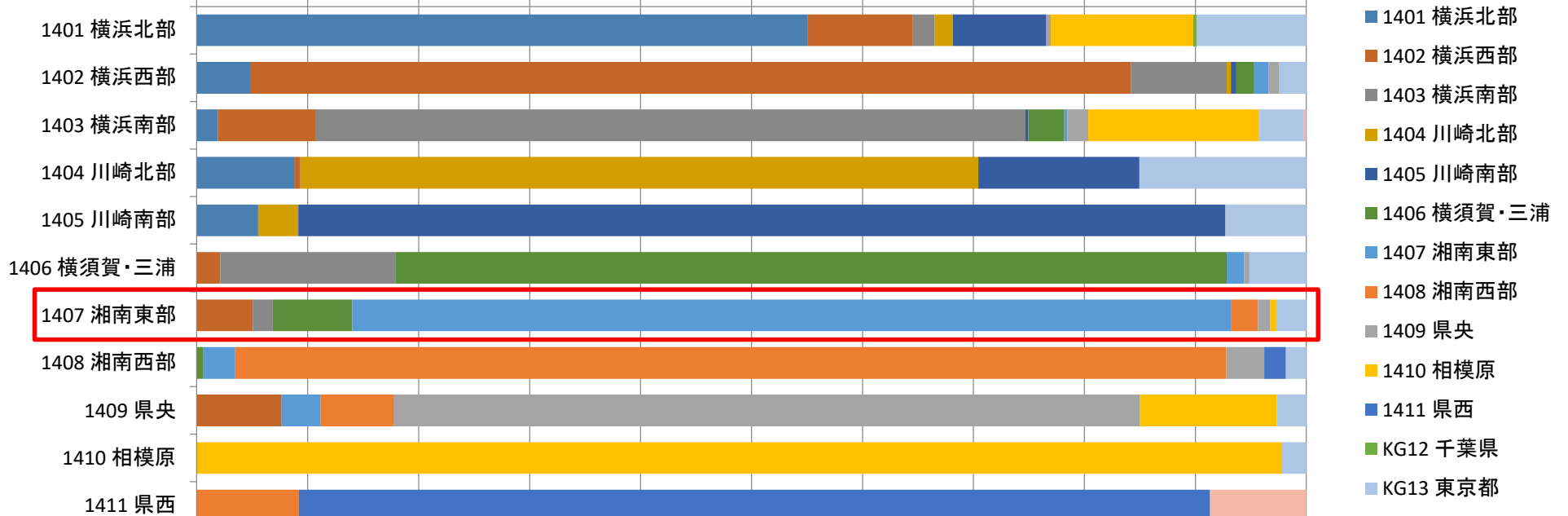


合計 / 総件数	医療機関二次医療圏名													
負担者二次医療圏名	横浜北部	横浜西部	横浜南部	川崎北部	川崎南部	横須賀・三浦	湘南東部	湘南西部	県央	相模原	県西	東京都	静岡県	総計
1401 横浜北部	51.71%	11.85%	2.03%	2.54%	7.21%	0.29%			0.21%	12.89%		11.27%		5,121
1402 横浜西部	4.15%	78.17%	9.03%		0.67%	1.44%	2.07%		1.56%	0.48%	0.58%	1.85%		4,164
1403 横浜南部	1.57%	12.37%	61.25%	0.23%		2.97%	0.32%	0.43%	0.76%	16.96%		2.95%	0.21%	5,295
1404 川崎北部	8.86%	1.07%		56.37%	14.59%							19.12%		2,427
1405 川崎南部	5.14%	0.63%		2.69%	81.22%	0.97%						9.35%		2,375
1406 横須賀・三浦	0.33%	3.09%	17.28%			74.09%	1.73%					3.48%		3,304
1407 湘南東部		7.15%	0.54%		0.42%	8.53%	73.59%	4.37%		0.87%		4.03%	0.50%	2,404
1408 湘南西部		1.06%					2.34%	90.74%	2.91%		2.04%	0.49%	0.42%	2,647
1409 県央		7.99%	0.39%	0.53%			3.87%	12.97%	54.65%	17.20%		2.39%		3,592
1410 相模原									0.93%	95.90%		3.17%		1,072
1411 県西		3.42%				0.87%		22.25%			54.62%	0.87%	17.96%	1,375
総計	3,252	5,194	4,321	1,593	2,690	2,920	2,130	3,302	2,166	3,245	829	1,853	281	33,776

・73.6%の患者が入院医療を圏域内で完結し、横須賀・三浦に8.5%流出している。流出超過。

湘南東部における胃がんの自己完結率(平成28年度NDBデータ:入院)

0% 10% 20% 30% 40% 50% 60% 70% 80% 90% 100%

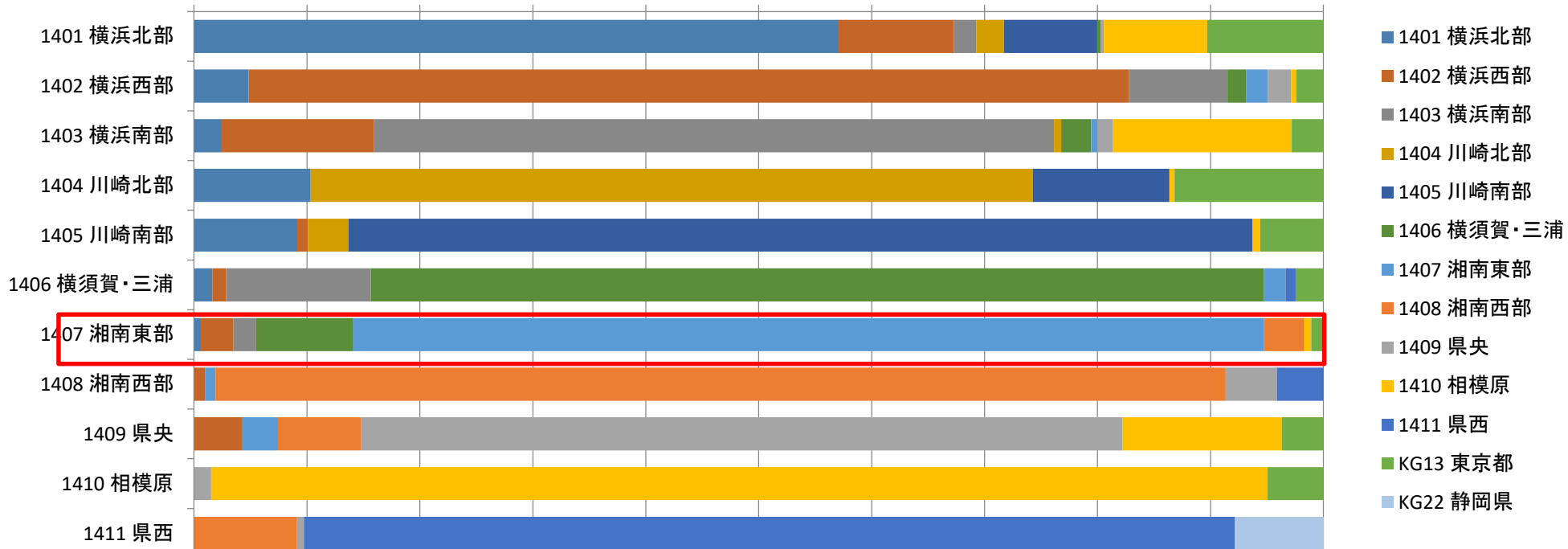


合計 / 総件数	医療機関二次医療圏名														
負担者二次医療圏名	横浜北部	横浜西部	横浜南部	川崎北部	川崎南部	横須賀・三浦	湘南東部	湘南西部	県央	相模原	県西	千葉県	東京都	静岡県	総計
1401 横浜北部	55.08%	9.47%	1.93%	1.65%	8.44%				0.41%	12.83%		0.29%	9.90%		4,192
1402 横浜西部	4.80%	79.41%	8.61%	0.38%	0.50%	1.55%	1.32%		1.00%					2.43%	3,414
1403 横浜南部	1.92%	8.77%	64.01%		0.25%	3.25%	0.27%		1.89%	15.33%			4.08%	0.23%	4,435
1404 川崎北部	8.77%	0.56%		61.11%	14.52%								15.03%		1,949
1405 川崎南部	5.53%			3.61%	83.57%								7.28%		1,771
1406 横須賀・三浦		2.12%	15.82%			74.89%	1.56%		0.48%				5.13%		2,692
1407 湘南東部		5.05%	1.80%			7.18%	79.23%	2.38%	1.12%	0.53%			2.72%		2,061
1408 湘南西部						0.56%	2.91%	89.32%	3.41%		1.96%		1.85%		1,788
1409 県央		7.64%					3.52%	6.55%	67.27%	12.36%			2.66%		2,670
1410 相模原										97.81%			2.19%		869
1411 県西								9.19%			82.13%			8.68%	1,371
総計	2,827	3,873	3,677	1,337	2,145	2,371	1,878	1,947	2,028	2,409	1,161	12	1,418	129	27,212

・79.2%の患者が入院医療を圏域内で完結している。流出超過。

湘南東部における大腸がんの自己完結率(平成28年度NDBデータ:入院)

0% 10% 20% 30% 40% 50% 60% 70% 80% 90% 100%

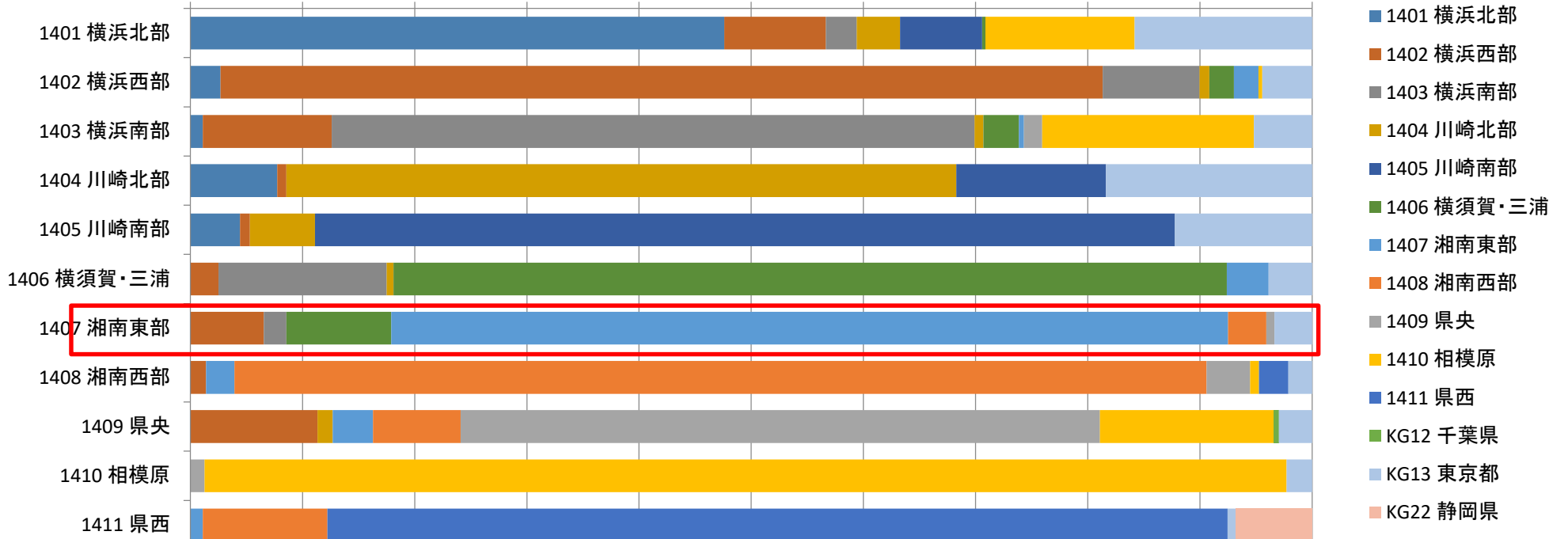


合計 / 総件数	医療機関二次医療圏名													
負担者二次医療圏名	横浜北部	横浜西部	横浜南部	川崎北部	川崎南部	横須賀・三浦	湘南東部	湘南西部	県央	相模原	県西	東京都	静岡県	総計
1401 横浜北部	57.07%	10.23%	1.97%	2.46%	8.24%	0.29%				0.31%	9.14%		10.29%	4,517
1402 横浜西部	4.84%	77.91%	8.76%			1.64%	1.91%		2.09%	0.42%			2.42%	3,346
1403 横浜南部	2.45%	13.50%	60.19%	0.64%		2.65%	0.55%		1.35%	15.86%			2.81%	4,527
1404 川崎北部	10.32%			63.93%	12.11%					0.45%			13.19%	2,229
1405 川崎南部	9.14%	0.95%		3.59%	80.03%					0.67%			5.61%	1,783
1406 横須賀・三浦	1.64%	1.19%	12.82%			79.08%	1.93%				0.89%		2.45%	2,691
1407 湘南東部	0.62%	2.87%	2.00%			8.62%	80.61%	3.59%		0.62%			1.08%	1,949
1408 湘南西部		0.97%					0.92%	89.45%	4.55%		4.11%			1,848
1409 県央		4.28%					3.16%	7.36%	67.43%	14.09%			3.68%	2,662
1410 相模原									1.52%	93.54%			4.94%	790
1411 県西								9.08%	0.66%		82.43%		7.83%	1,520
総計	3,300	3,917	3,491	1,629	2,069	2,484	1,813	2,057	2,046	2,293	1,353	1,291	119	27,862

・80.6%の患者が入院医療を圏域内で完結している。流出入拮抗。

湘南東部における肝がんの自己完結率(平成28年度NDBデータ:入院)

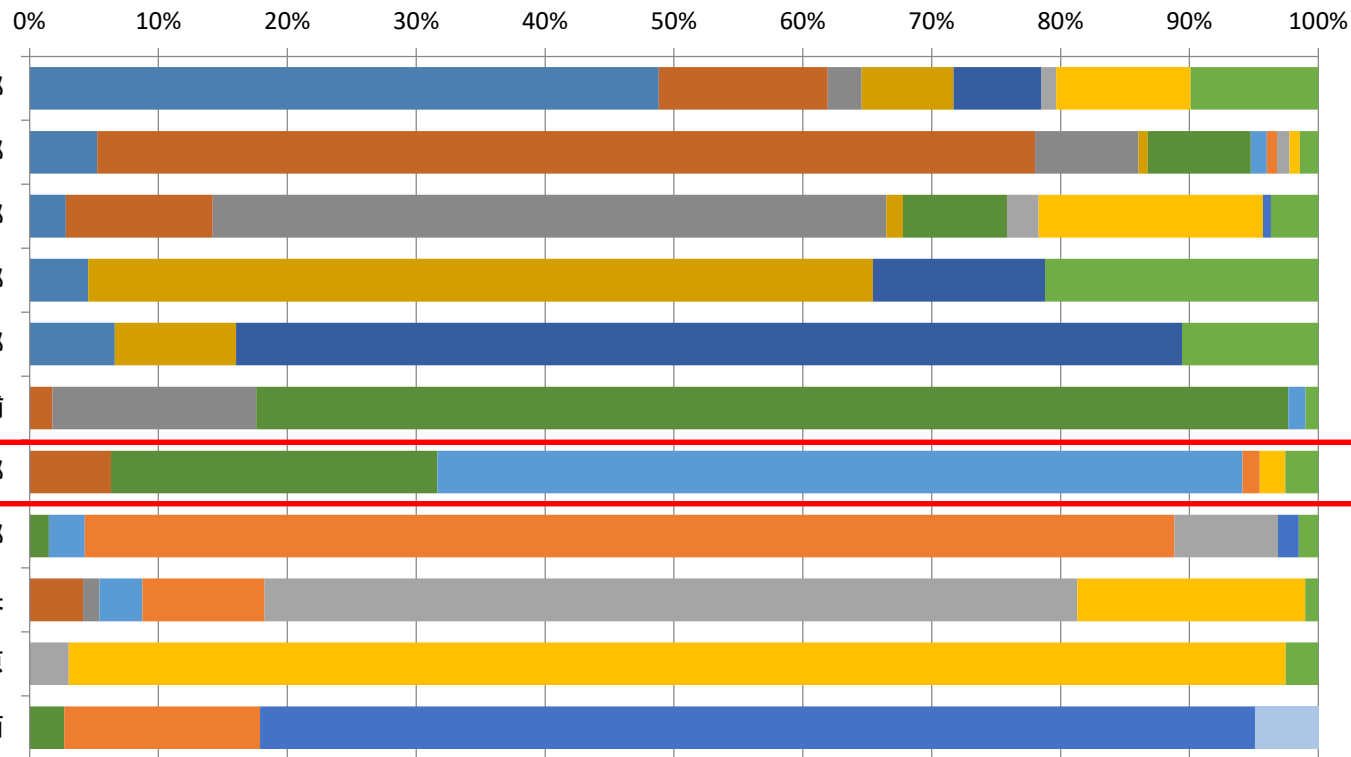
0% 10% 20% 30% 40% 50% 60% 70% 80% 90% 100%



合計 / 総件数	医療機関二次医療圏名														
負担者二次医療圏名	横浜北部	横浜西部	横浜南部	川崎北部	川崎南部	横須賀・三浦	湘南東部	湘南西部	県央	相模原	県西	千葉県	東京都	静岡県	総計
1401 横浜北部	47.60%	9.04%	2.77%	3.85%	7.33%	0.29%				13.29%			15.83%		3,506
1402 横浜西部	2.69%	78.64%	8.62%	0.90%		2.19%	2.19%			0.33%			4.44%		3,015
1403 横浜南部	1.11%	11.48%	57.32%	0.78%		3.16%	0.46%		1.62%	18.89%			5.18%		3,955
1404 川崎北部	7.74%	0.82%		59.72%	13.34%								18.38%		1,589
1405 川崎南部	4.42%	0.90%		5.80%	76.66%								12.22%		1,448
1406 横須賀・三浦		2.50%	15.00%	0.61%		74.29%	3.73%						3.87%		2,120
1407 湘南東部		6.56%	2.01%			9.33%	74.60%	3.43%	0.71%				3.37%		1,693
1408 湘南西部		1.39%					2.55%	86.66%	3.88%	0.79%	2.61%		2.12%		1,649
1409 県央		11.35%		1.35%			3.59%	7.80%	57.01%	15.48%		0.46%	2.97%		2,591
1410 相模原									1.27%	96.45%			2.28%		788
1411 県西							1.12%	11.10%			80.25%		0.75%	6.78%	1,342
総計	1,981	3,649	2,976	1,274	1,579	1,934	1,576	1,838	1,627	2,397	1,120	12	1,642	91	23,696

・74.6%の患者が入院医療を圏域内で完結している。流出入拮抗。

湘南東部における乳がんの自己完結率(平成28年度NDBデータ:入院)

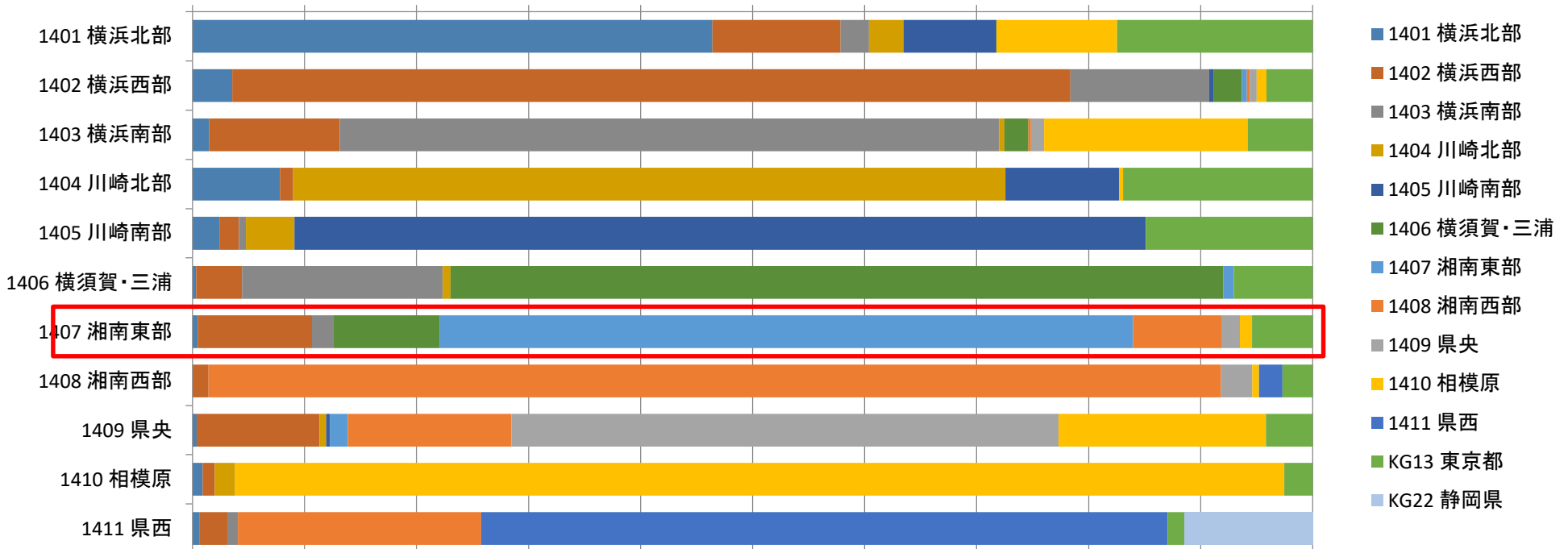


合計 / 総件数	医療機関二次医療圏名														
負担者二次医療圏名	横浜北部	横浜西部	横浜南部	川崎北部	川崎南部	横須賀・三浦	湘南東部	湘南西部	県央	相模原	県西	東京都	静岡県	総計	
1401 横浜北部	48.83%	13.10%	2.63%	7.13%	6.84%					1.15%	10.43%	9.90%		2,091	
1402 横浜西部	5.25%	72.79%	8.00%	0.72%		8.00%	1.25%	0.79%	0.98%	0.79%		1.44%		1,525	
1403 横浜南部	2.82%	11.38%	52.29%	1.28%		8.09%			2.45%	17.39%	0.64%	3.67%		1,880	
1404 川崎北部	4.56%			60.87%	13.36%							21.21%		943	
1405 川崎南部	6.62%			9.41%	73.38%							10.59%		680	
1406 横須賀・三浦		1.78%	15.80%			80.09%	1.32%					1.01%		1,291	
1407 湘南東部		6.33%				25.31%	62.49%	1.33%		2.00%		2.55%		901	
1408 湘南西部						1.51%	2.76%	84.55%	8.04%		1.63%	1.51%		796	
1409 県央		4.14%	1.29%			3.31%	9.48%	63.08%	17.68%			1.01%		1,086	
1410 相模原								3.05%	94.42%			2.54%		394	
1411 県西						2.68%		15.21%			77.18%		4.92%	447	
総計	1,242	1,723	1,378	822	768	1,560	657	868	846	1,139	370	639	22	12,034	

・62.5%の患者が入院医療を圏域内で完結、25.3%が横須賀・三浦に流出している。流出超過。(H26から同傾向)

湘南東部における化学療法の自己完結率(平成28年度NDBデータ:入院)

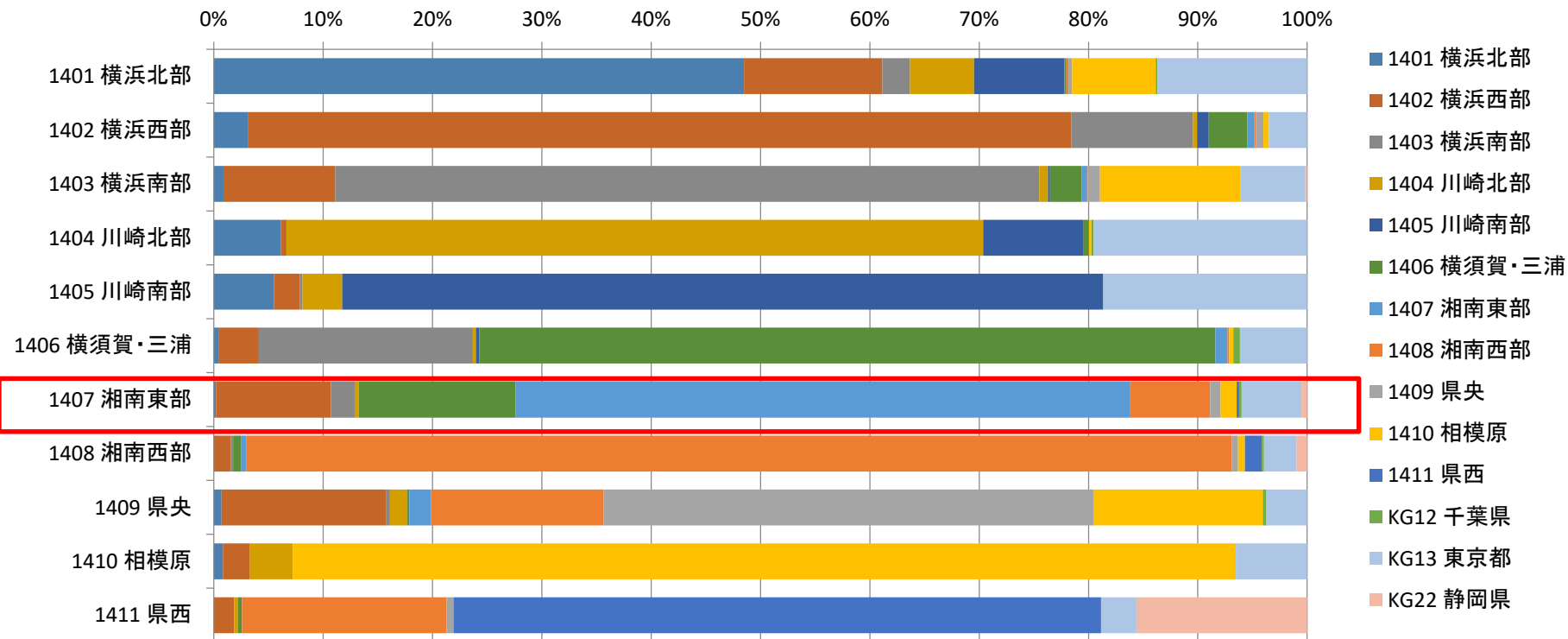
0% 10% 20% 30% 40% 50% 60% 70% 80% 90% 100%



合計 / 総件数	医療機関二次医療圏名													
負担者二次医療圏名	横浜北部	横浜西部	横浜南部	川崎北部	川崎南部	横須賀・三浦	湘南東部	湘南西部	県央	相模原	県西	東京都	静岡県	総計
1401 横浜北部	46.40%	11.45%	2.55%	3.08%	8.28%					10.79%		17.46%		5,459
1402 横浜西部	3.55%	74.82%	12.39%		0.42%	2.50%	0.45%	0.25%	0.62%	0.87%		4.12%		4,003
1403 横浜南部	1.48%	11.66%	58.87%	0.45%		2.15%		0.24%	1.17%	18.17%		5.80%		5,393
1404 川崎北部	7.82%	1.17%		63.58%	10.15%					0.34%		16.94%		2,916
1405 川崎南部	2.44%	1.70%	0.63%	4.34%	75.99%							14.91%		2,053
1406 横須賀・三浦	0.33%	4.09%	17.91%	0.69%		68.97%	0.96%					7.04%		3,323
1407 湘南東部	0.47%	10.18%	1.89%			9.54%	61.88%	7.86%	1.68%	1.07%		5.41%		2,327
1408 湘南西部		1.43%						90.39%	2.78%	0.59%	2.11%	2.70%		2,373
1409 県央	0.37%	10.96%		0.59%	0.34%		1.61%	14.60%	48.84%	18.50%		4.18%		3,540
1410 相模原	0.90%	1.08%		1.81%						93.67%		2.53%		1,106
1411 県西	0.66%	2.44%	0.95%					21.71%			61.30%	1.49%	11.45%	1,677
総計	3,089	5,166	4,478	2,199	2,337	2,730	1,547	3,232	1,922	3,344	1,078	2,856	192	34,170

・61.9%の患者が入院医療を圏域内で完結している。流出超過。

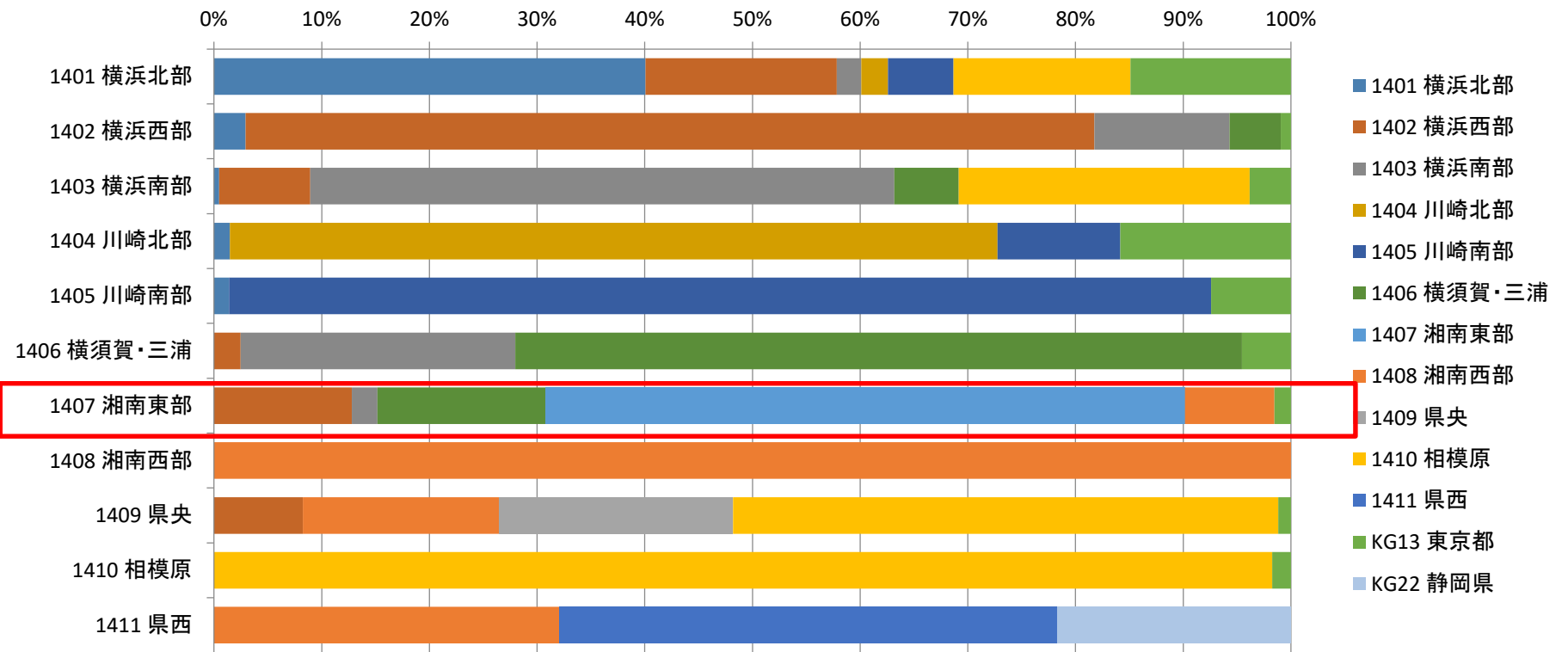
湘南東部における化学療法の自己完結率(平成28年度NDBデータ:外来)



合計 / 総件数	医療機関二次医療圏名															総計
負担者二次医療圏名	横浜北部	横浜西部	横浜南部	川崎北部	川崎南部	横須賀・三浦	湘南東部	湘南西部	県央	相模原	県西	千葉県	東京都	静岡県	総計	
1401 横浜北部	48.49%	12.66%	2.51%	5.88%	8.25%	0.12%	0.25%	0.34%	7.66%			0.15%	13.69%		10,873	
1402 横浜西部	3.13%	75.30%	11.13%	0.38%	1.05%	3.53%	0.60%	0.19%	0.68%	0.50%			3.51%		8,640	
1403 横浜南部	0.89%	10.24%	64.36%	0.82%	0.18%	2.86%	0.45%	0.14%	1.11%	12.83%			5.95%	0.18%	11,390	
1404 川崎北部	6.14%	0.52%		63.70%	9.20%	0.47%				0.24%		0.20%	19.53%		5,914	
1405 川崎南部	5.51%	2.34%	0.26%	3.64%	69.60%								18.65%		3,845	
1406 横須賀・三浦	0.48%	3.62%	19.50%	0.28%	0.20%	67.34%	1.10%	0.16%		0.37%		0.60%	6.16%		6,806	
1407 湘南東部	0.20%	10.52%	2.17%	0.37%		14.34%	56.24%	7.29%	0.97%	1.46%	0.22%	0.24%	5.48%	0.51%	5,475	
1408 湘南西部		1.59%	0.18%			0.71%	0.48%	90.14%	0.57%	0.64%	1.53%	0.21%	2.98%	0.96%	5,610	
1409 県央	0.72%	15.02%	0.38%	1.59%		0.16%	1.99%	15.76%	44.80%	15.51%		0.34%	3.72%		6,772	
1410 相模原	0.83%	2.49%		3.91%						86.24%			6.52%		1,686	
1411 県西		1.88%		0.35%		0.35%		18.71%	0.62%		59.22%		3.24%	15.62%	3,399	
総計	6,325	11,205	10,064	4,897	4,249	6,103	3,419	7,229	3,362	4,996	2,111	117	5,700	633	70,410	

・56.2%の患者が入院医療を圏域内で完結し、14.3%が横須賀三浦へ流出している。流出超過。

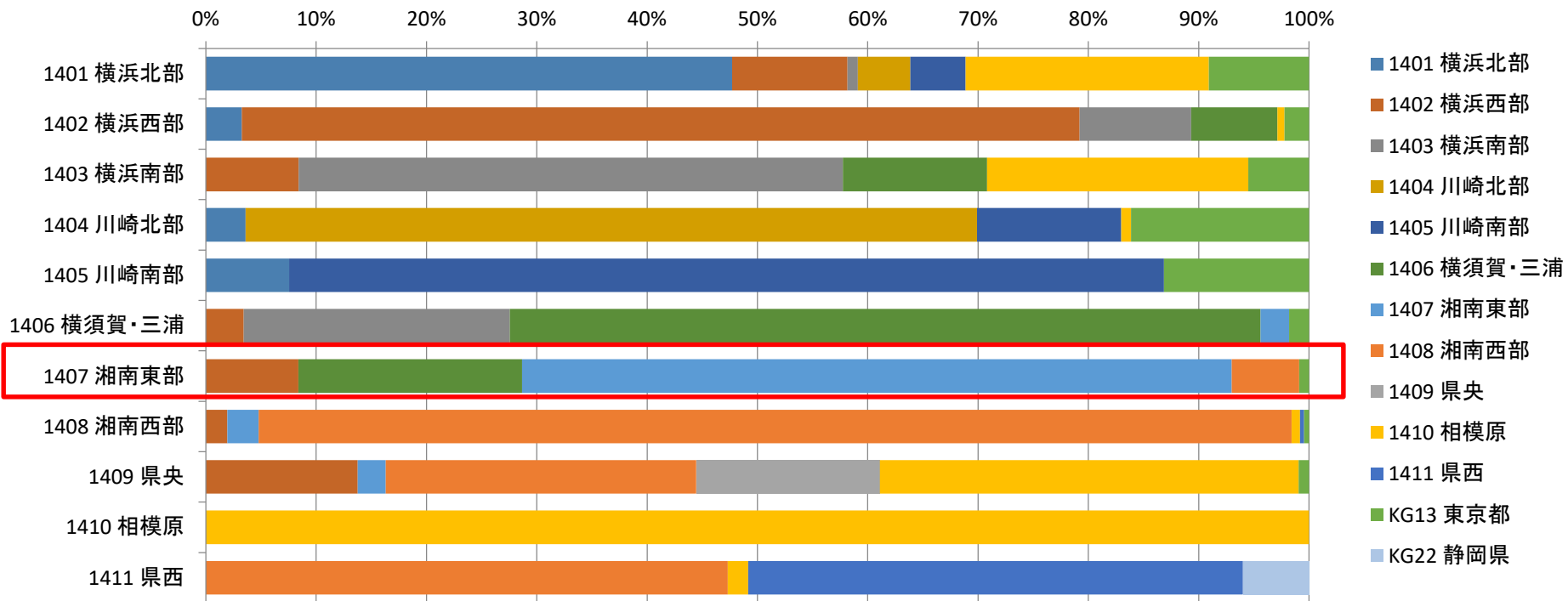
湘南東部における放射線治療の自己完結率(平成28年度NDBデータ:入院)



合計 / 総件数	医療機関二次医療圏名														
負担者二次医療圏名	横浜北部	横浜西部	横浜南部	川崎北部	川崎南部	横須賀・三浦	湘南東部	湘南西部	県央	相模原	県西	東京都	静岡県	総計	
1401 横浜北部	40.07%	17.77%	2.26%	2.48%	6.08%					16.43%		14.91%		2,301	
1402 横浜西部	2.92%	78.83%	12.54%			4.78%						0.93%		1,507	
1403 横浜南部	0.48%	8.45%	54.25%			5.97%				27.02%		3.83%		2,295	
1404 川崎北部	1.48%			71.28%	11.41%							15.84%		745	
1405 川崎南部	1.40%				91.20%							7.40%		784	
1406 横須賀・三浦		2.46%	25.51%			67.49%						4.55%		1,584	
1407 湘南東部		12.79%	2.39%			15.65%	59.35%	8.30%				1.53%		1,048	
1408 湘南西部								100.00%						539	
1409 県央		8.24%							18.25%	21.69%	50.64%	1.18%		1,019	
1410 相模原										98.26%		1.74%		633	
1411 県西											46.25%		21.71%	387	
総計	999	2,048	1,915	588	940	1,442	622	936	221	2,136	179	732	84	12,842	

・59.4%の患者が入院医療を圏域内で完結し、15.7%が横須賀三浦へ流出している。流出超過。

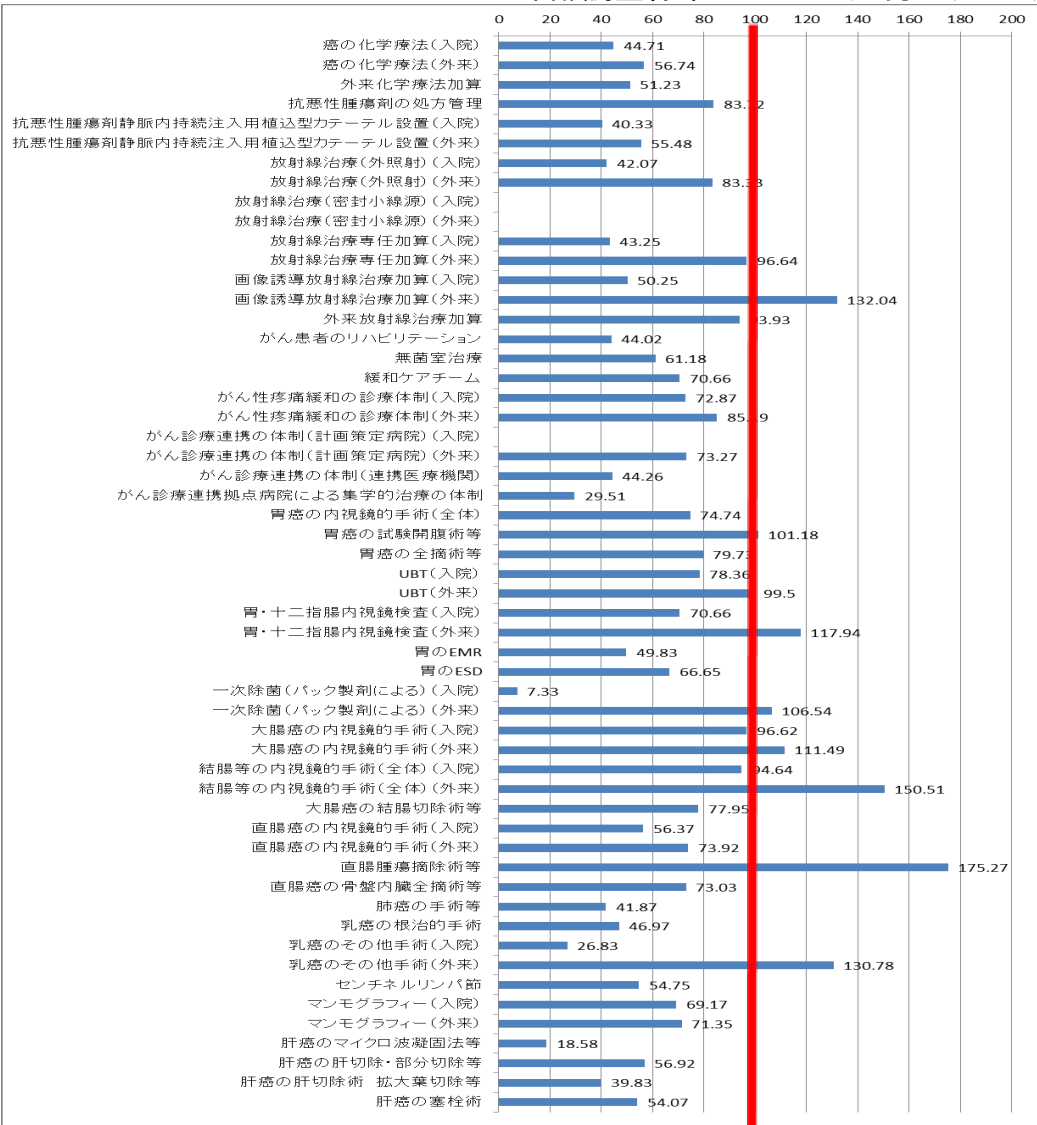
湘南東部における放射線治療の自己完結率(平成28年度NDBデータ:外来)



合計 / 総件数	医療機関二次医療圏名													総計
負担者二次医療圏名	横浜北部	横浜西部	横浜南部	川崎北部	川崎南部	横須賀・三浦	湘南東部	湘南西部	県央	相模原	県西	東京都	静岡県	総計
1401 横浜北部	47.70%	10.46%	0.93%	4.78%	5.00%					22.06%		9.07%		8,138
1402 横浜西部	3.26%	75.93%	10.13%			7.82%				0.62%		2.23%		6,099
1403 横浜南部		8.42%	49.33%			13.06%				23.69%		5.50%		7,020
1404 川崎北部	3.60%			66.31%	13.06%					0.91%		16.12%		2,642
1405 川崎南部	7.55%				79.30%							13.15%		1,749
1406 横須賀・三浦		3.43%	24.13%			68.04%	2.59%					1.80%		4,049
1407 湘南東部		8.40%				20.27%	64.33%	6.10%				0.90%		3,883
1408 湘南西部		1.94%					2.84%	93.64%		0.75%	0.37%	0.45%		2,674
1409 県央		13.76%					2.55%	28.13%	16.65%	37.98%		0.93%		3,328
1410 相模原										100.00%				1,968
1411 県西								47.30%		1.85%	44.86%		5.99%	1,186
総計	4,308	7,048	5,134	2,141	2,139	4,936	2,764	4,238	554	6,794	542	2,067	71	42,736

・64.3%の患者が入院医療を圏域内で完結し、20.3%が横須賀三浦へ流出している。流出超過。

湘南東部におけるがん関連の医療的行為に関する 年齢調整標準化レセプト出現比 (SCR) の比較 (平成28年度NDBデータ)



指標名	区分	湘南東部
癌の化学療法(入院)	入院	44.71
癌の化学療法(外来)	外来	56.74
外来化学療法加算	外来	51.23
抗悪性腫瘍剤の処方管理	外来	83.72
抗悪性腫瘍剤静脈内持続注入用植込型カテーテル設置	入院	40.33
抗悪性腫瘍剤静脈内持続注入用植込型カテーテル設置	外来	55.48
放射線治療(外照射)(入院)	入院	42.07
放射線治療(外照射)(外来)	外来	83.33
放射線治療(密封小線源)(入院)	入院	
放射線治療(密封小線源)(外来)	外来	
放射線治療専任加算(入院)	入院	43.25
放射線治療専任加算(外来)	外来	96.64
画像誘導放射線治療加算(入院)	入院	50.25
画像誘導放射線治療加算(外来)	外来	132.04
外来放射線治療加算	外来	93.93
がん患者のリハビリテーション	入院	44.02
無菌室治療	入院	61.18
緩和ケアチーム	入院	70.66
がん性疼痛緩和の診療体制(入院)	入院	72.87
がん性疼痛緩和の診療体制(外来)	外来	85.19
がん診療連携の体制(計画策定病院)(入院)	入院	
がん診療連携の体制(計画策定病院)(外来)	外来	73.27
がん診療連携の体制(連携医療機関)	外来	44.26
がん診療連携拠点病院による集学的治療の体制	入院	29.51
胃癌の内視鏡的手術(全体)	全体	74.74
胃癌の試験開腹術等	入院	101.18
胃癌の全摘術等	入院	79.73
UBT(入院)	入院	78.36
UBT(外来)	外来	99.5
胃・十二指腸内視鏡検査(入院)	入院	70.66
胃・十二指腸内視鏡検査(外来)	外来	117.94
胃のEMR	入院	49.83
胃のESD	入院	66.65
一次除菌(バック製剤による)(入院)	入院	7.33
一次除菌(バック製剤による)(外来)	外来	106.54
大腸癌の内視鏡的手術(入院)	入院	96.62
大腸癌の内視鏡的手術(外来)	外来	111.49
結腸等の内視鏡的手術(全体)(入院)	入院	94.64
結腸等の内視鏡的手術(全体)(外来)	外来	150.51
大腸癌の結腸切除術等	入院	77.95
直腸癌の内視鏡的手術(入院)	入院	56.37
直腸癌の内視鏡的手術(外来)	外来	73.92
直腸腫瘍摘除術等	入院	175.27
直腸癌の骨盤内臓全摘術等	入院	73.03
肺癌の手術等	入院	41.87
肺癌の根治的手術	入院	46.97
肺癌のその他手術(入院)	入院	26.83
肺癌のその他手術(外来)	外来	130.78
センチネルリンパ節	入院	54.75
マンモグラフィー(入院)	入院	69.17
マンモグラフィー(外来)	外来	71.35
肝癌のマイクロ波凝固法等	入院	18.58
肝癌の肝切除・部分切除等	入院	56.92
肝癌の肝切除術 拡大葉切除等	入院	39.83
肝癌の塞栓術	入院	54.07

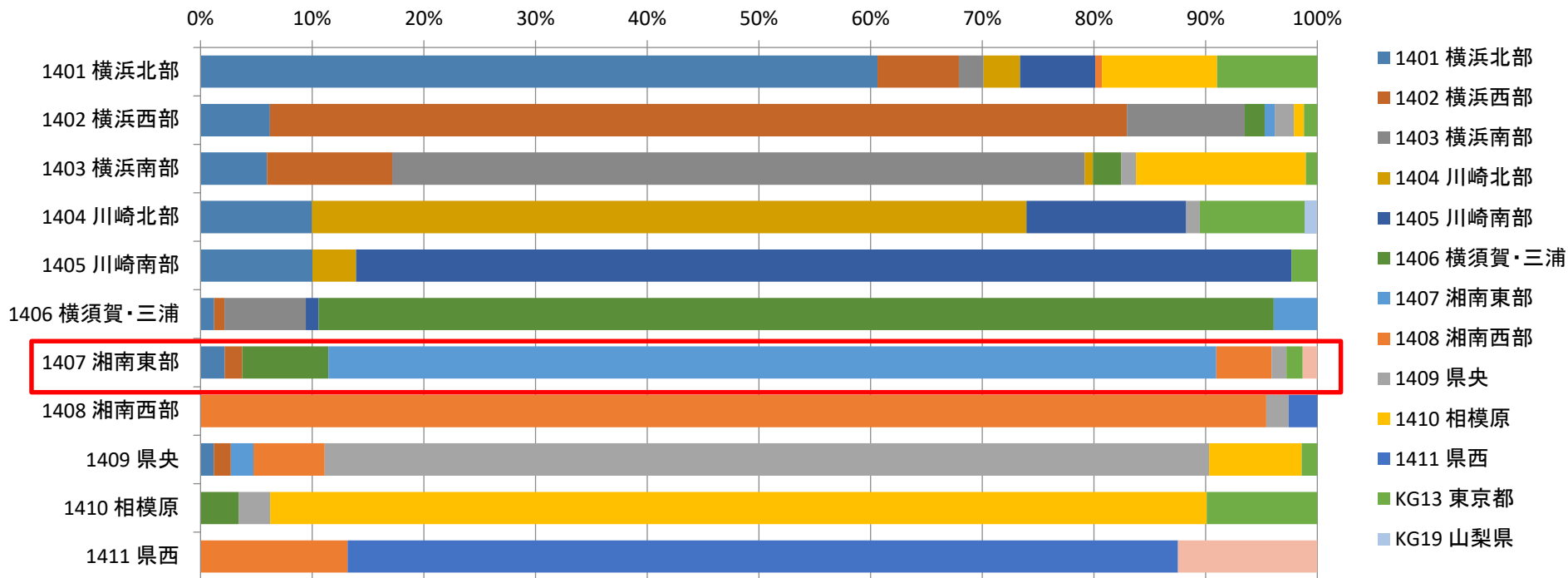
項目によりばらつきがあるが、直腸腫瘍摘除術等、結腸等の内視鏡的手術などで、全国平均よりも高めの出現比となっている。

＜SCRとは＞

- ・全国の年齢構成別の平均レセプト数に占める当該地域の年齢構成別のレセプト数(全国の平均像に対する比)
- ・ $SCR = \frac{\Sigma \text{年齢構成別レセプト数} \times 100}{\Sigma \text{年齢階級別人口} \times \text{全国の年齢構成別レセプト出現率}}$
- ・流入がなければ、100よりも大きければ医療充実又は提供過剰、小さければ抑制的に提供又は提供過少を意味する(100は全国平均)

急性心筋梗塞

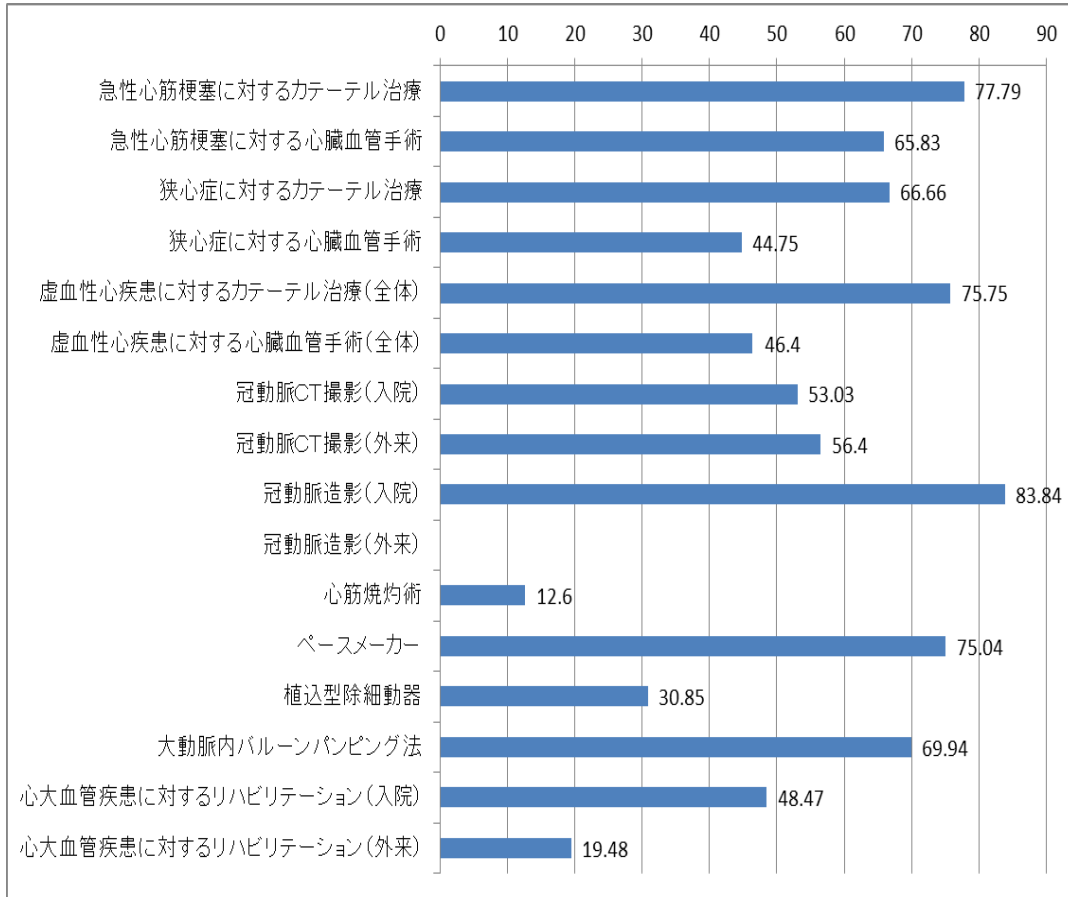
湘南東部における急性心筋梗塞患者の自己完結率(平成28年度NDBデータ:入院)



合計 / 総件数	医療機関二次医療圏名														
負担者二次医療圏名	横浜北部	横浜西部	横浜南部	川崎北部	川崎南部	横須賀・三浦	湘南東部	湘南西部	県央	相模原	県西	東京都	山梨県	静岡県	総計
1401 横浜北部	60.61%	7.28%	2.23%	3.24%	6.75%			0.58%		10.31%		8.98%			1,881
1402 横浜西部	6.21%	76.74%	10.55%			1.80%	0.90%		1.72%	0.90%		1.20%			1,337
1403 横浜南部	5.94%	11.21%	62.01%	0.74%		2.51%			1.35%	15.20%		1.04%			1,632
1404 川崎北部	9.98%			63.97%	14.30%				1.22%			9.42%	1.11%		902
1405 川崎南部	10.01%			3.92%	83.74%							2.32%			689
1406 横須賀・三浦	1.21%	0.93%	7.29%		1.12%	85.51%	3.93%								1,070
1407 湘南東部	2.17%	1.57%				7.72%	79.49%	4.95%	1.33%			1.45%		1.33%	829
1408 湘南西部								95.41%	2.00%		2.59%				850
1409 県央	1.18%	1.54%					2.01%	6.38%	79.20%	8.27%		1.42%			846
1410 相模原								3.40%	2.83%	83.85%		9.92%			353
1411 県西											74.35%			12.48%	577
総計	1,520	1,382	1,273	677	845	1,056	730	993	764	820	451	362	10	83	10,966

・79.5%の患者が入院医療を圏域内で完結している。流出超過。

湘南東部における急性心筋梗塞関連の医療的行為に関する
年齢調整標準化レセプト出現比(SCR)の比較(平成28年度NDBデータ)



指標名	区分	湘南東部
急性心筋梗塞に対するカテーテル治療	入院	77.79
急性心筋梗塞に対する心臓血管手術	入院	65.83
狭心症に対するカテーテル治療	入院	66.66
狭心症に対する心臓血管手術	入院	44.75
虚血性心疾患に対するカテーテル治療(全体)	入院	75.75
虚血性心疾患に対する心臓血管手術(全体)	入院	46.4
冠動脈CT撮影(入院)	入院	53.03
冠動脈CT撮影(外来)	外来	56.4
冠動脈造影(入院)	入院	83.84
冠動脈造影(外来)	外来	
心筋焼灼術	入院	12.6
ペースメーカー	入院	75.04
植込型除細動器	入院	30.85
大動脈内バルーンパンピング法	入院	69.94
心大血管疾患に対するリハビリテーション(入院)	入院	48.47
心大血管疾患に対するリハビリテーション(外来)	外来	19.48

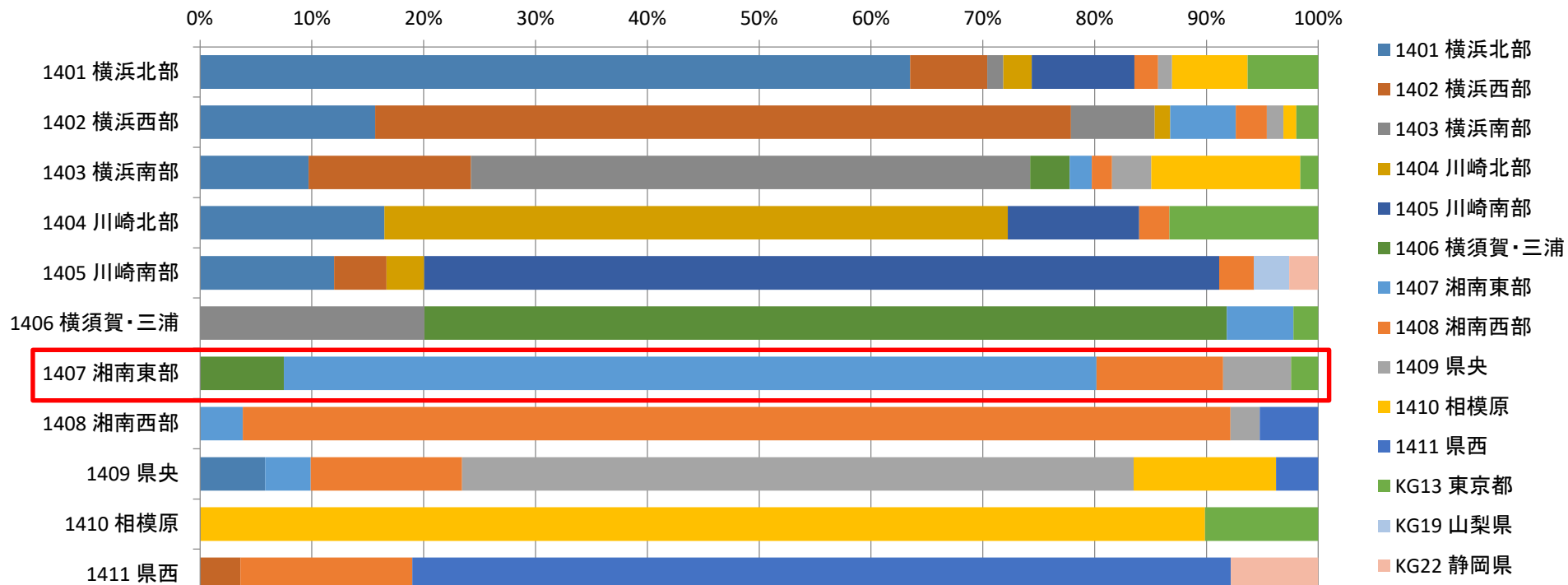
<SCRとは>

- ・全国の年齢構成別の平均レセプト数に占める当該地域の年齢構成別のレセプト数(全国平均像に対する比)
- ・ $SCR = \frac{\sum \text{年齢構成別レセプト数} \times 100}{\sum \text{年齢階級別人口} \times \text{全国年齢構成別レセプト出現率}}$
- (※年齢は、原則5歳刻みで計算)
- ・流入がなければ、100よりも大きければ医療充実又は提供過剰、小さければ抑制的に提供又は提供過少を意味する(100は全国平均)

・全体的に全国平均を下回る。(平成26年度から同様の傾向)

腦卒中

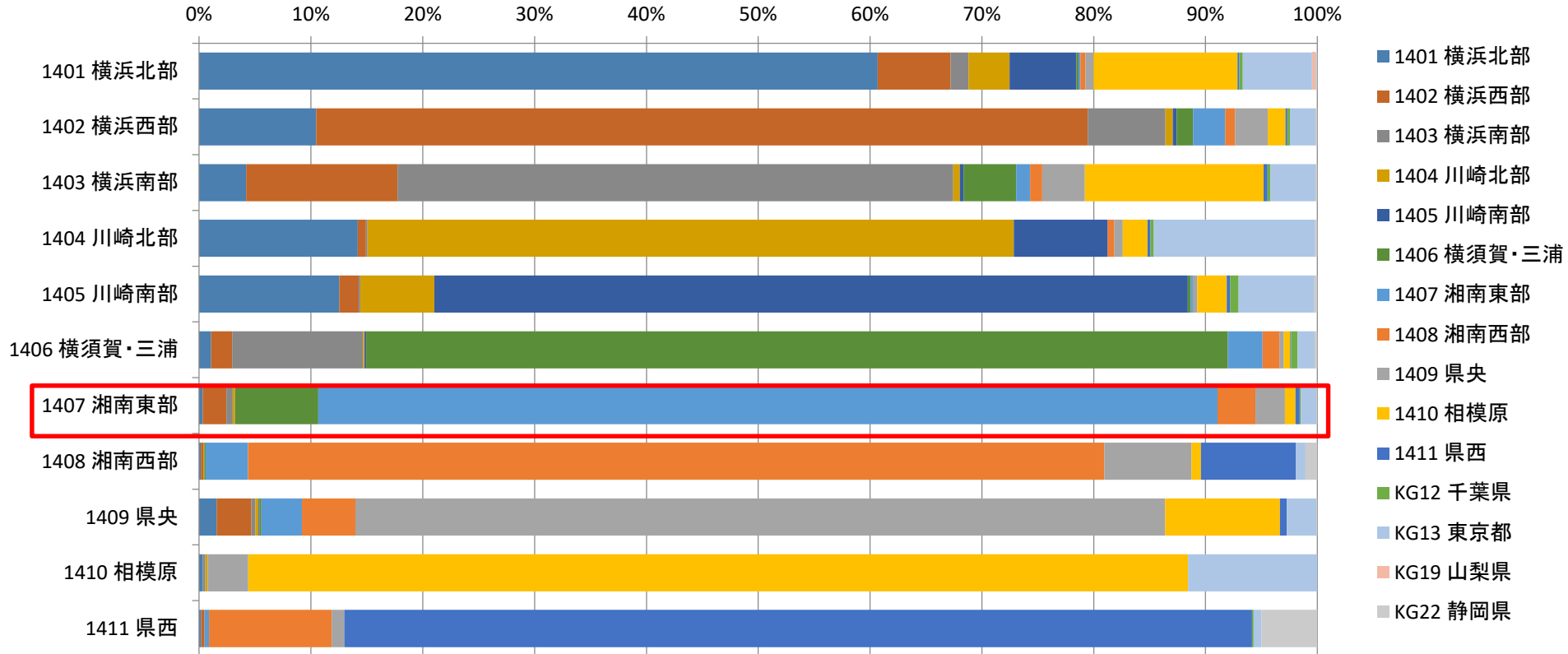
神奈川県におけるくも膜下出血の自己完結率(平成28年度NDBデータ:入院)



合計 / 総件数	医療機関二次医療圏名														
負担者二次医療圏名	横浜北部	横浜西部	横浜南部	川崎北部	川崎南部	横須賀・三浦	湘南東部	湘南西部	県央	相模原	県西	東京都	山梨県	静岡県	総計
1401 横浜北部	63.49%	6.91%	1.43%	2.53%	9.19%			2.11%	1.26%	6.75%		6.32%			1,186
1402 横浜西部	15.67%	62.21%	7.49%	1.38%			5.88%	2.76%	1.50%	1.15%		1.96%			868
1403 横浜南部	9.70%	14.54%	50.00%			3.52%	2.00%	1.81%	3.52%	13.31%		1.62%			1,052
1404 川崎北部	16.48%			55.76%	11.74%			2.71%				13.32%			443
1405 川崎南部	11.98%	4.69%		3.39%	71.09%			3.13%					3.13%	2.60%	384
1406 横須賀・三浦			20.07%			71.75%	5.95%					2.23%			538
1407 湘南東部						7.49%	72.67%	11.34%	6.07%			2.43%			494
1408 湘南西部							3.83%	88.33%	2.61%		5.23%				574
1409 県央	5.82%						4.09%	13.52%	60.06%	12.74%	3.77%				636
1410 相模原										89.87%		10.13%			227
1411 県西		3.61%						15.36%			73.19%			7.83%	332
総計	1,147	805	716	302	434	460	511	792	492	515	297	215	12	36	6,734

・72.7%の患者が入院医療を圏域内で完結している。流入超過。

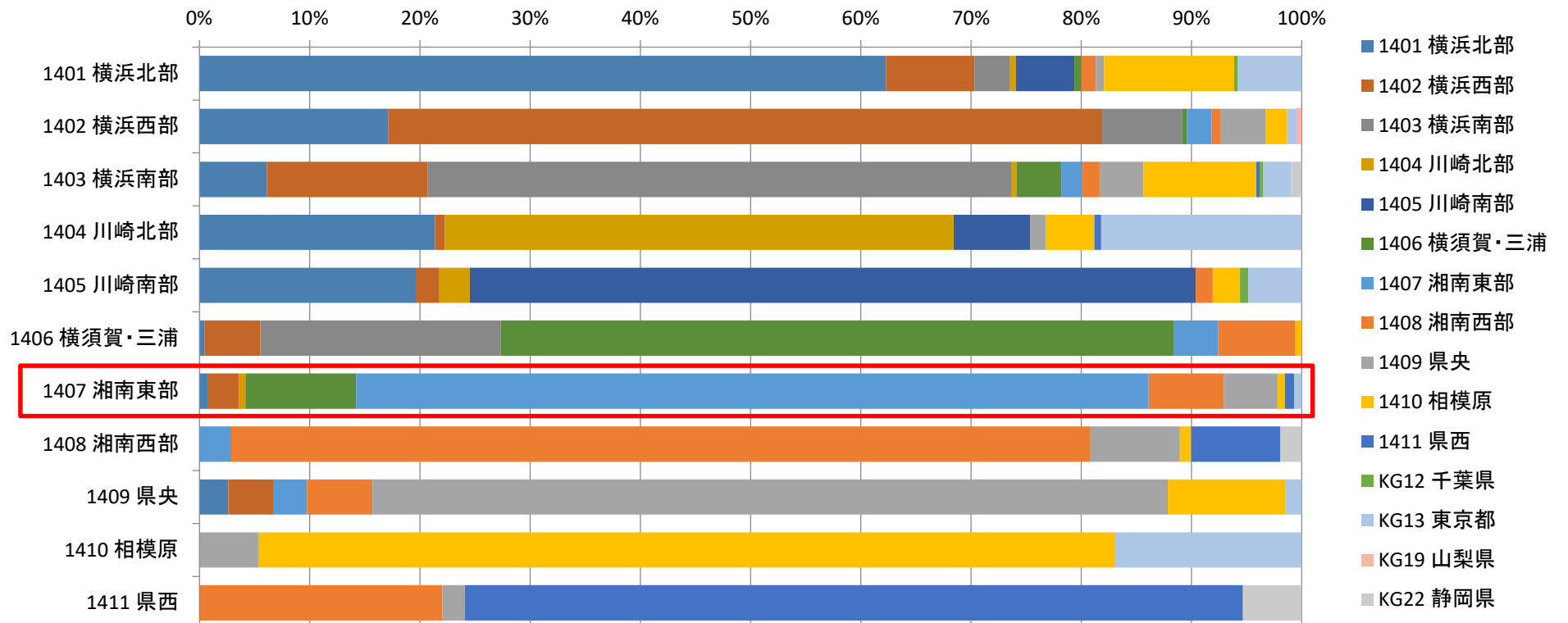
神奈川県における脳梗塞、一過性脳虚血発作患者の自己完結率(平成28年度NDBデータ:入院)



合計 / 総件数	医療機関二次医療圏名															総計
負担者二次医療圏名	横浜北部	横浜西部	横浜南部	川崎北部	川崎南部	横須賀・三浦	湘南東部	湘南西部	県央	相模原	県西	千葉県	東京都	山梨県	静岡県	総計
1401 横浜北部	60.68%	6.53%	1.60%	3.66%	5.99%	0.19%	0.17%	0.43%	0.73%	12.88%	0.18%	0.30%	6.18%	0.28%	0.20%	26,256
1402 横浜西部	10.48%	68.98%	6.96%	0.66%	0.36%	1.46%	2.87%	0.88%	2.92%	1.58%	0.17%	0.23%	2.29%		0.16%	18,907
1403 横浜南部	4.20%	13.55%	49.68%	0.60%	0.33%	4.70%	1.26%	1.08%	3.81%	15.99%	0.35%	0.27%	4.03%		0.16%	23,772
1404 川崎北部	14.19%	0.74%	0.12%	57.81%	8.41%			0.57%	0.75%	2.22%	0.28%	0.29%	14.43%		0.20%	13,393
1405 川崎南部	12.54%	1.73%	0.16%	6.61%	67.37%	0.26%	0.20%		0.39%	2.64%	0.31%	0.76%	6.77%		0.27%	10,699
1406 横須賀・三浦	1.07%	1.89%	11.71%	0.13%	0.15%	77.06%	3.11%	1.50%	0.39%	0.57%	0.09%	0.57%	1.55%		0.23%	14,992
1407 湘南東部	0.32%	2.12%	0.56%	0.23%		7.44%	80.42%	3.39%	2.64%	0.92%	0.38%	0.09%	1.41%		0.08%	12,668
1408 湘南西部	0.14%	0.22%		0.10%		0.11%	3.80%	76.57%	7.81%	0.83%	8.49%		0.86%		1.07%	13,105
1409 県央	1.57%	3.11%	0.34%	0.30%	0.08%	0.17%	3.63%	4.79%	72.41%	10.27%	0.60%		2.66%		0.09%	14,312
1410 相模原	0.31%		0.23%	0.23%					3.61%	84.06%			11.56%			5,149
1411 県西	0.19%	0.29%					0.40%	10.99%	1.13%		81.17%	0.12%	0.72%		4.99%	10,013
総計	22,633	19,314	15,465	9,791	10,089	14,006	12,619	13,087	13,869	14,168	9,619	418	7,239	73	876	163,266

・80.4%の患者が入院医療を圏域内で完結している。流出入拮抗。

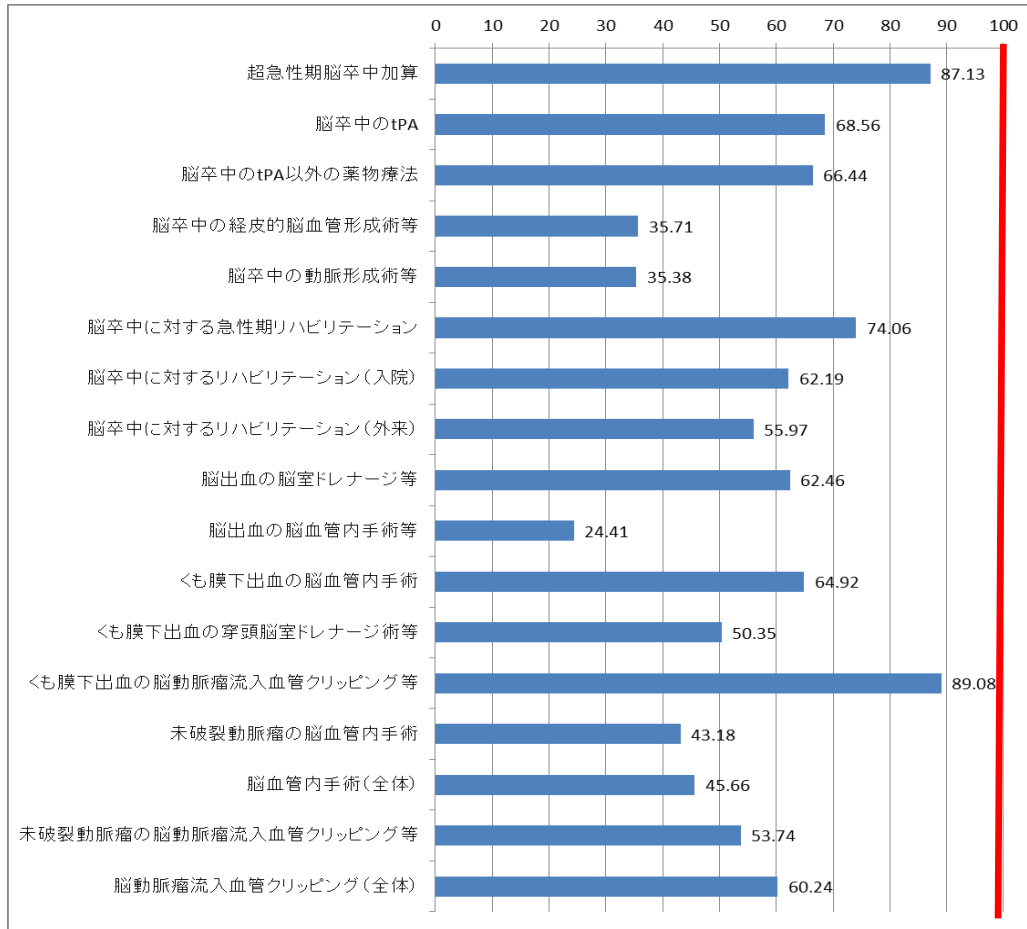
神奈川県における脳出血患者の自己完結率(平成28年度NDBデータ:入院)



合計 / 総件数	医療機関二次医療圏名															
負担者二次医療圏名	横浜北部	横浜西部	横浜南部	川崎北部	川崎南部	横須賀・三浦	湘南東部	湘南西部	県央	相模原	県西	千葉県	東京都	山梨県	静岡県	総計
1401 横浜北部	62.28%	8.04%	3.24%	0.51%	5.32%	0.62%	0.62%	1.34%	0.74%	11.81%		0.33%	5.78%			3,894
1402 横浜西部	17.12%	64.77%	7.26%			0.44%	2.24%	0.84%	4.03%	1.98%			0.88%	0.44%		2,728
1403 横浜南部	6.13%	14.56%	52.96%	0.48%		4.07%	1.93%	1.53%	3.99%	10.23%	0.32%	0.32%	2.54%		0.95%	3,784
1404 川崎北部	21.39%	0.87%		46.17%	6.94%				1.44%	4.37%	0.62%		18.20%			1,945
1405 川崎南部	19.70%	2.07%		2.76%	65.86%			1.52%		2.49%		0.76%	4.84%			1,447
1406 横須賀・三浦	0.48%	5.05%	21.82%			61.08%	4.00%	7.00%		0.57%						2,099
1407 湘南東部	0.79%	2.82%		0.56%		10.05%	71.88%	6.83%	4.86%	0.68%	0.85%		0.68%			1,771
1408 湘南西部							2.88%	77.92%	8.16%	1.02%	8.08%				1.95%	2,364
1409 県央	2.62%	4.13%					3.01%	5.93%	72.16%	10.64%			1.51%			2,058
1410 相模原									5.33%	77.76%			16.91%			544
1411 県西								22.05%	2.04%		70.58%				5.34%	1,424
総計	3,903	2,919	2,786	986	1,295	1,650	1,621	2,701	2,140	1,712	1,235	36	904	12	158	24,058

・71.9%の患者が入院医療を圏域内で完結し、10.1%が横須賀三浦へ流出している。流出超過。

湘南東部における脳卒中関連の医療的行為に関する
年齢調整標準化レセプト出現比(SCR)の比較(平成28年度NDBデータ)



指標名	区分	湘南東部
超急性期脳卒中加算	入院	87.13
脳卒中のtPA	入院	68.56
脳卒中のtPA以外の薬物療法	入院	66.44
脳卒中の経皮的脳血管形成術等	入院	35.71
脳卒中の動脈形成術等	入院	35.38
脳卒中に対する急性期リハビリテーション	入院	74.06
脳卒中に対するリハビリテーション(入院)	入院	62.19
脳卒中に対するリハビリテーション(外来)	外来	55.97
脳出血の脳室ドレナージ等	入院	62.46
脳出血の脳血管内手術等	入院	24.41
くも膜下出血の脳血管内手術	入院	64.92
くも膜下出血の穿頭脳室ドレナージ術等	入院	50.35
くも膜下出血の脳動脈瘤流入血管クリッピング等	入院	89.08
未破裂動脈瘤の脳血管内手術	入院	43.18
脳血管内手術(全体)	入院	45.66
未破裂動脈瘤の脳動脈瘤流入血管クリッピング等	入院	53.74
脳動脈瘤流入血管クリッピング(全体)	入院	60.24

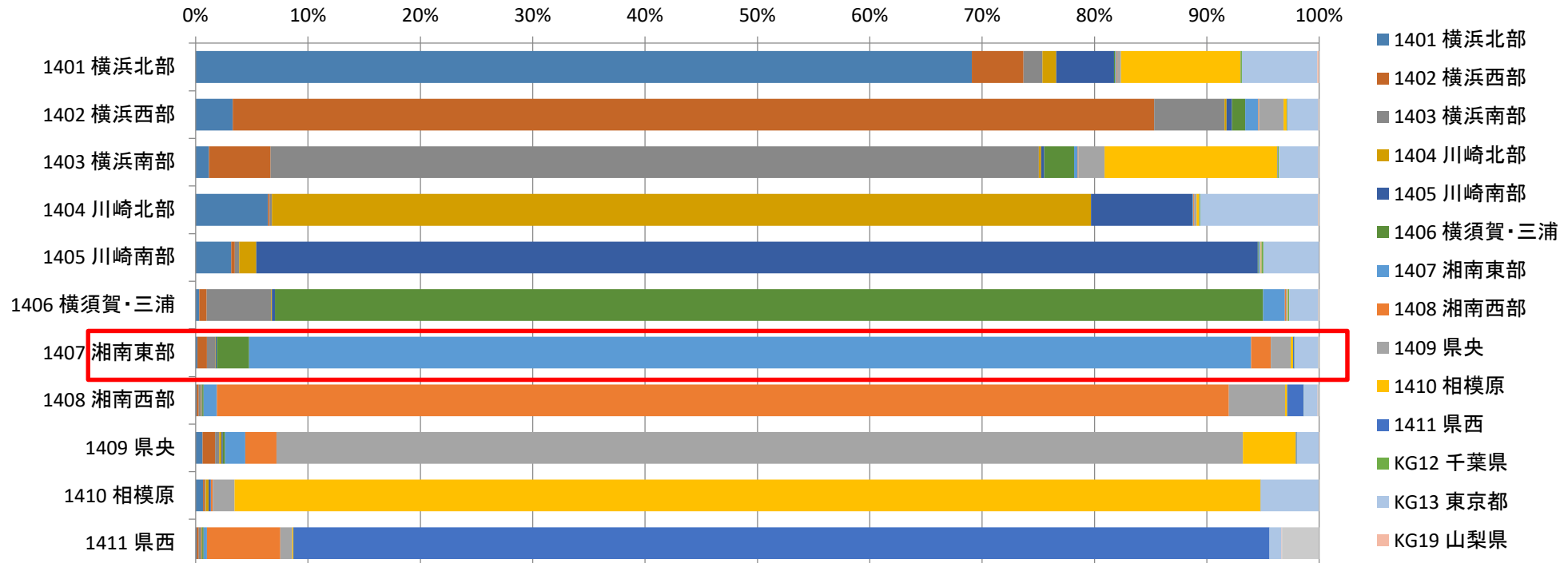
<SCRとは>

- ・全国の年齢構成別の平均レセプト数に占める当該地域の年齢構成別のレセプト数(全国の平均像に対する比)
- ・ $SCR = \frac{\sum \text{年齢構成別レセプト数} \times 100}{\sum \text{年齢階級別人口} \times \text{全国の年齢構成別レセプト出現率}}$
- (※年齢は、原則5歳刻みで計算)
- ・流出入がなければ、100よりも大きければ医療充実又は提供過剰、小さければ抑制的に提供又は提供過少を意味する(100は全国平均)

・全体的に全国平均を下回る。特に手術関連の出現率が低い。(平成26年度から同様の傾向)

糖尿病

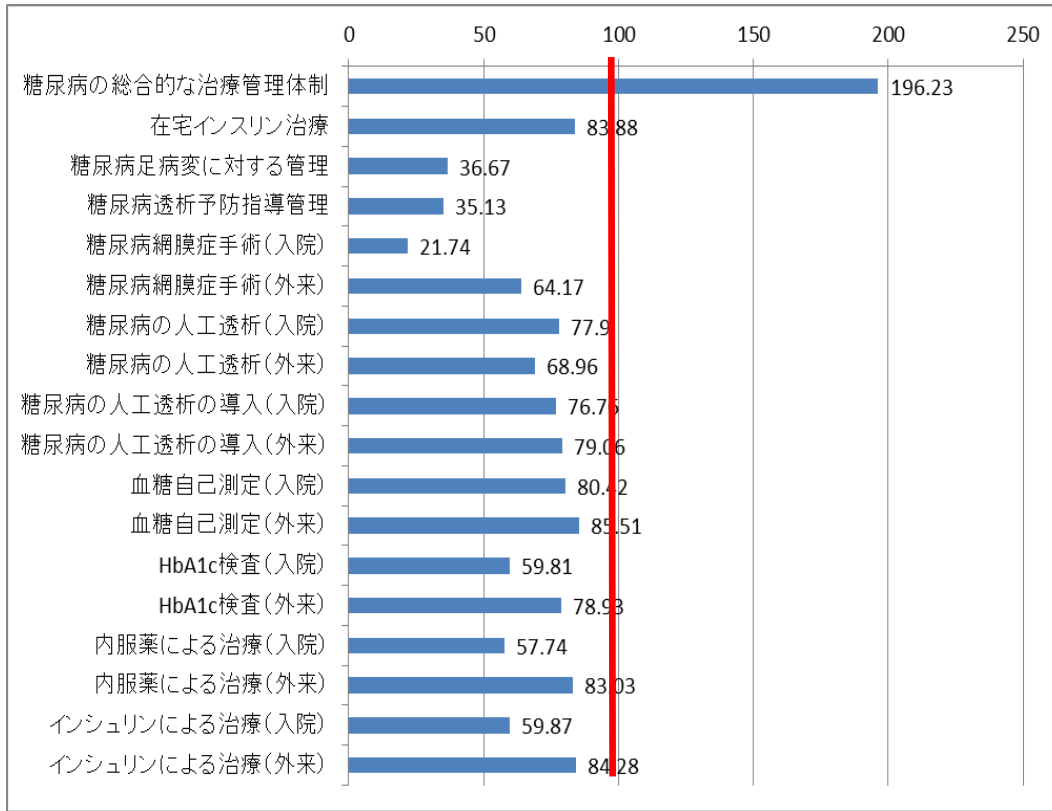
神奈川県における糖尿病患者の自己完結率 (平成28年度NDBデータ: 外来)



合計 / 総件数	医療機関二次医療圏名															総計
負担者二次医療圏名	横浜北部	横浜西部	横浜南部	川崎北部	川崎南部	横須賀・三浦	湘南東部	湘南西部	県央	相模原	県西	千葉県	東京都	山梨県	静岡県	
1401 横浜北部	69.08%	4.61%	1.67%	1.24%	5.13%	0.12%	0.11%	0.06%	0.33%	10.65%	0.02%	0.11%	6.71%	0.12%	0.05%	230,929
1402 横浜西部	3.31%	82.01%	6.26%	0.18%	0.48%	1.19%	1.15%	0.06%	2.18%	0.29%	0.03%	0.05%	2.74%	0.01%	0.06%	192,559
1403 横浜南部	1.19%	5.47%	68.37%	0.20%	0.29%	2.67%	0.30%	0.08%	2.31%	15.39%	0.04%	0.10%	3.50%	0.02%	0.06%	238,274
1404 川崎北部	6.43%	0.15%	0.21%	72.90%	9.02%	0.02%	0.06%	0.07%	0.22%	0.22%	0.03%	0.08%	10.47%	0.03%	0.08%	105,285
1405 川崎南部	3.16%	0.33%	0.39%	1.51%	89.15%	0.07%	0.11%		0.09%	0.05%	0.03%	0.13%	4.94%		0.03%	96,401
1406 横須賀・三浦	0.32%	0.66%	5.74%	0.06%	0.26%	87.97%	1.93%	0.10%	0.11%	0.05%	0.03%	0.09%	2.57%	0.01%	0.08%	155,546
1407 湘南東部	0.16%	0.84%	0.74%	0.05%	0.11%	2.86%	89.17%	1.77%	1.76%	0.22%	0.09%	0.04%	2.09%		0.10%	122,394
1408 湘南西部	0.10%	0.16%	0.23%	0.05%	0.05%	0.12%	1.18%	90.06%	5.00%	0.19%	1.46%	0.04%	1.23%	0.02%	0.12%	118,243
1409 県央	0.62%	1.11%	0.36%	0.22%	0.12%	0.19%	1.80%	2.78%	86.02%	4.71%	0.08%	0.01%	1.95%	0.01%	0.03%	145,719
1410 相模原	0.66%	0.17%	0.06%	0.27%	0.18%		0.03%	0.14%	1.94%	91.33%	0.02%		5.14%		0.05%	43,346
1411 県西	0.10%	0.18%	0.23%	0.07%	0.02%	0.10%	0.30%	6.53%	1.08%	0.09%	86.88%		1.07%	0.03%	3.32%	70,278
総計	180,622	186,145	190,239	82,594	109,772	149,821	119,746	118,035	145,988	109,198	63,325	1,044	58,707	458	3,280	1,518,974

・89.2%の患者が入院医療を圏域内で完結している。流出超過。

神奈川県における糖尿病関連の医療的行為に関する
年齢調整標準化レセプト出現比(SCR)の比較(平成28年度NDBデータ)



指標名	区分	湘南東部
糖尿病の総合的な治療管理体制	外来	196.23
在宅インスリン治療	外来	83.88
糖尿病足病変に対する管理	外来	36.67
糖尿病透析予防指導管理	外来	35.13
糖尿病網膜症手術(入院)	入院	21.74
糖尿病網膜症手術(外来)	外来	64.17
糖尿病の人工透析(入院)	入院	77.9
糖尿病の人工透析(外来)	外来	68.96
糖尿病の人工透析の導入(入院)	入院	76.76
糖尿病の人工透析の導入(外来)	外来	79.06
血糖自己測定(入院)	入院	80.42
血糖自己測定(外来)	外来	85.51
HbA1c検査(入院)	入院	59.81
HbA1c検査(外来)	外来	78.93
内服薬による治療(入院)	入院	57.74
内服薬による治療(外来)	外来	83.03
インシュリンによる治療(入院)	入院	59.87
インシュリンによる治療(外来)	外来	84.28

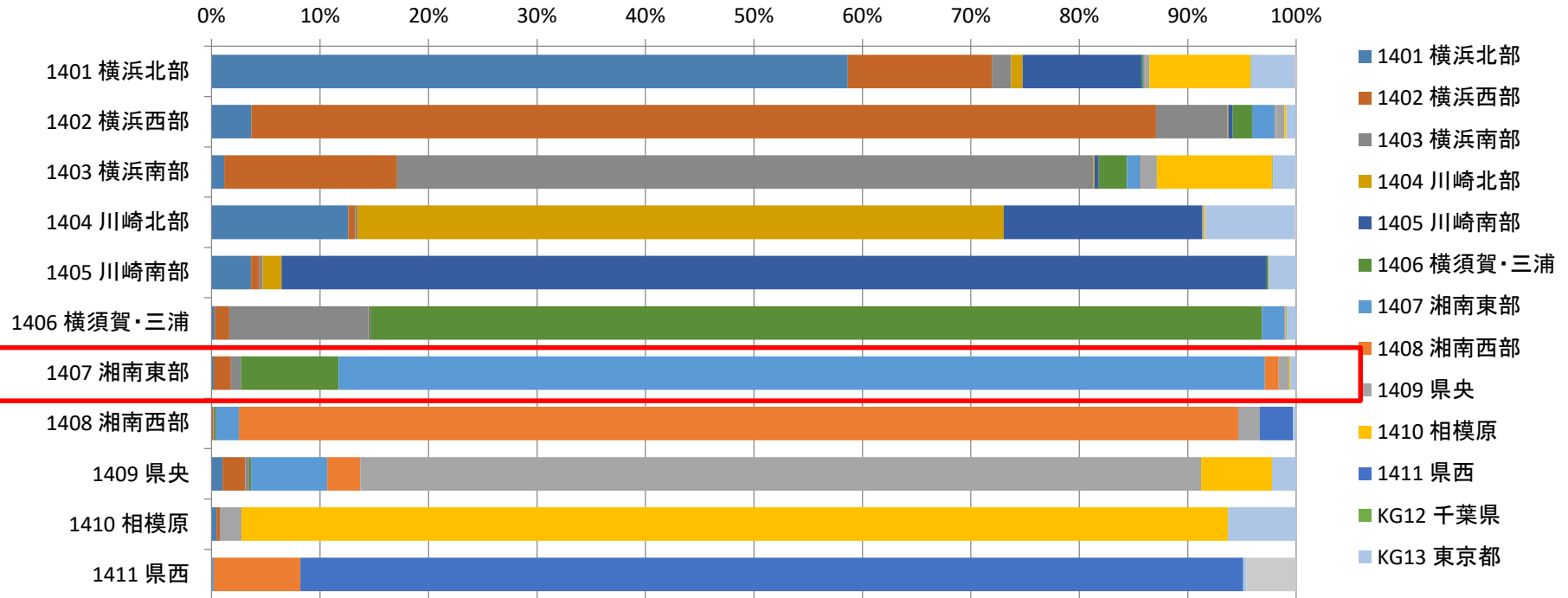
<SCRとは>

- ・全国の年齢構成別の平均レセプト数に占める当該地域の年齢構成別のレセプト数(全国の平均像に対する比)
- ・ $SCR = \frac{\sum \text{年齢構成別レセプト数} \times 100}{\sum \text{年齢階級別人口} \times \text{全国の年齢構成別レセプト出現率}}$
- (※年齢は、原則5歳刻みで計算)
- ・流入入がなければ、100よりも大きければ医療充実又は提供過剰、小さければ抑制的に提供又は提供過少を意味する(100は全国平均)

・総合的な治療管理体制は全国を上回り、それ以外は全体的に全国をやや下回る。

救急

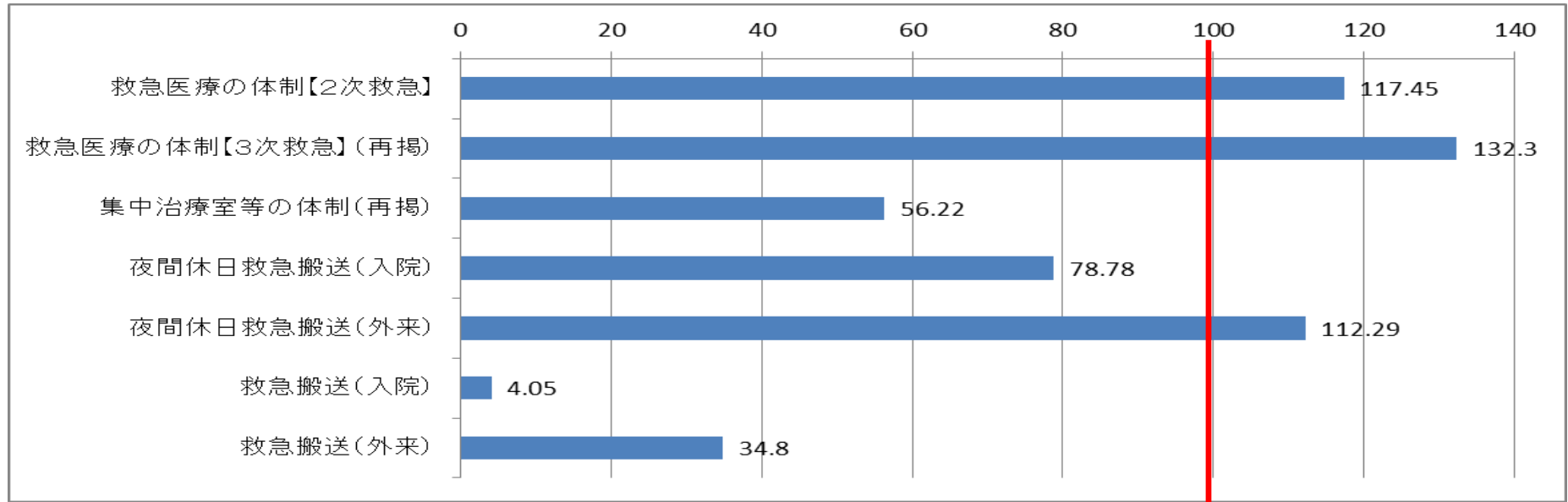
神奈川県における救急医療の自己完結率・二次救急 (平成28年度NDBデータ:入院)



合計 / 総件数	医療機関二次医療圏名														山梨県	静岡県	総計
負担者二次医療圏名	横浜北部	横浜西部	横浜南部	川崎北部	川崎南部	横須賀・三浦	湘南東部	湘南西部	県央	相模原	県西	千葉県	東京都				
1401 横浜北部	58.65%	13.29%	1.77%	1.05%	10.95%	0.16%	0.15%	0.08%	0.36%	9.32%		0.04%	4.08%	0.10%	24,409		
1402 横浜西部	3.66%	83.42%	6.59%	0.07%	0.41%	1.76%	2.14%	0.05%	0.80%	0.18%			0.87%	0.04%	26,361		
1403 横浜南部	1.15%	15.93%	64.22%	0.09%	0.40%	2.59%	1.27%	0.07%	1.41%	10.64%	0.05%	0.04%	2.04%	0.09%	28,399		
1404 川崎北部	12.61%	0.63%	0.19%	59.61%	18.28%				0.14%	0.14%			8.25%	0.14%	8,383		
1405 川崎南部	3.64%	0.76%	0.32%	1.72%	90.84%	0.13%						0.09%	2.51%		10,969		
1406 横須賀・三浦	0.29%	1.34%	12.84%	0.06%	0.14%	82.17%	2.08%	0.08%	0.08%			0.07%	0.86%		17,264		
1407 湘南東部	0.18%	1.59%	0.91%			9.01%	85.40%	1.28%	0.96%	0.10%			0.56%		14,125		
1408 湘南西部		0.16%	0.12%			0.15%	2.10%	92.13%	1.98%		3.07%		0.31%		9,461		
1409 県央	1.02%	2.08%	0.36%			0.18%	7.03%	3.03%	77.54%	6.53%			2.23%		12,176		
1410 相模原	0.45%	0.31%							1.99%	90.96%			6.28%		3,519		
1411 県西							0.20%	7.97%			86.94%		0.29%	4.59%	5,530		
総計	17,280	30,632	22,857	5,497	14,417	16,746	14,452	9,771	10,559	9,368	5,111	44	3,537	24	301	160,596	

・85.4%の患者が入院医療を圏域内で完結している。流出入拮抗。

湘南東部における救急関連の医療的行為に関する
年齢調整標準化レセプト出現比(SCR)の比較(平成28年度NDBデータ)



指標名	区分	湘南東部
救急医療の体制【2次救急】	入院	117.45
救急医療の体制【3次救急】(再掲)	入院	132.3
集中治療室等の体制(再掲)	入院	56.22
夜間休日救急搬送(入院)	入院	78.78
夜間休日救急搬送(外来)	外来	112.29
救急搬送(入院)	入院	4.05
救急搬送(外来)	外来	34.8

< SCRとは >

・全国の年齢構成別の平均レセプト数に占める当該地域の年齢構成別のレセプト数(全国の平均像に対する比)

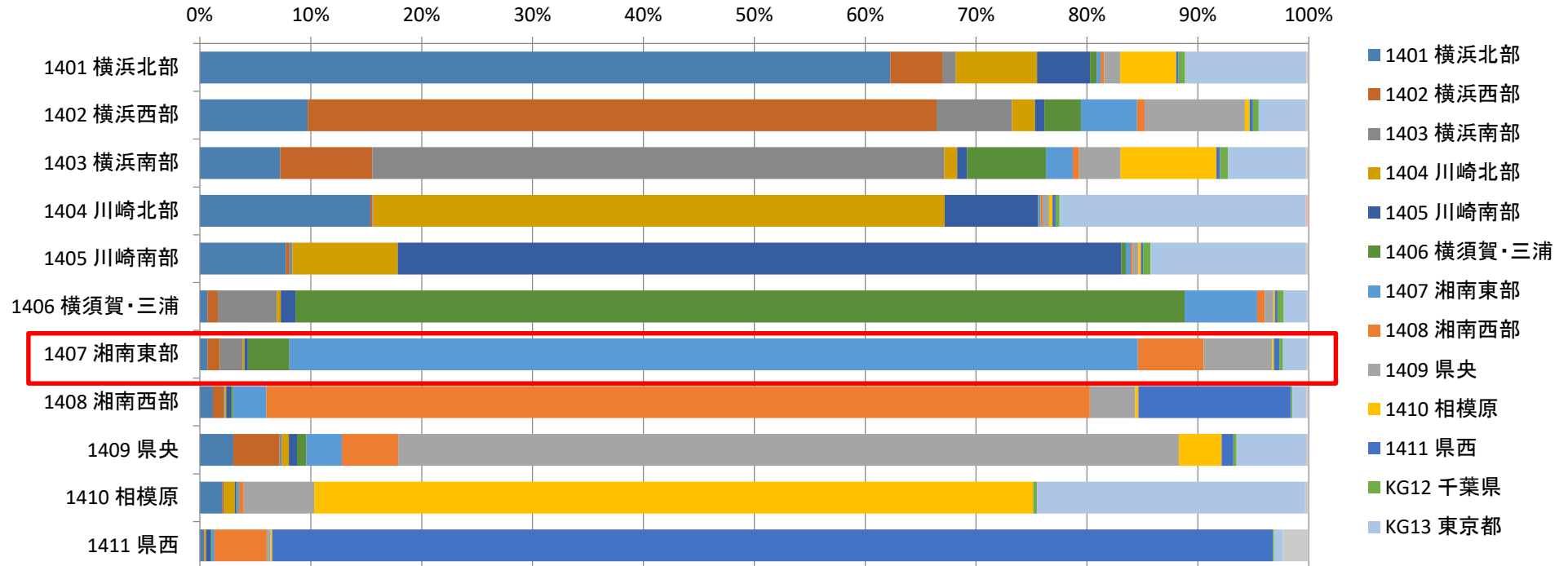
・ $SCR = \frac{\sum \text{年齢構成別レセプト数} \times 100}{\sum \text{年齢階級別人口} \times \text{全国の年齢構成別レセプト出現率}}$ (※年齢は、原則5歳刻みで計算)

・流出入がなければ、100よりも大きければ医療充実又は提供過剰、小さければ抑制的に提供又は提供過少を意味する(100は全国平均)

・2次救急、3次救急のレセプト出現比は高い。

在宅医療等

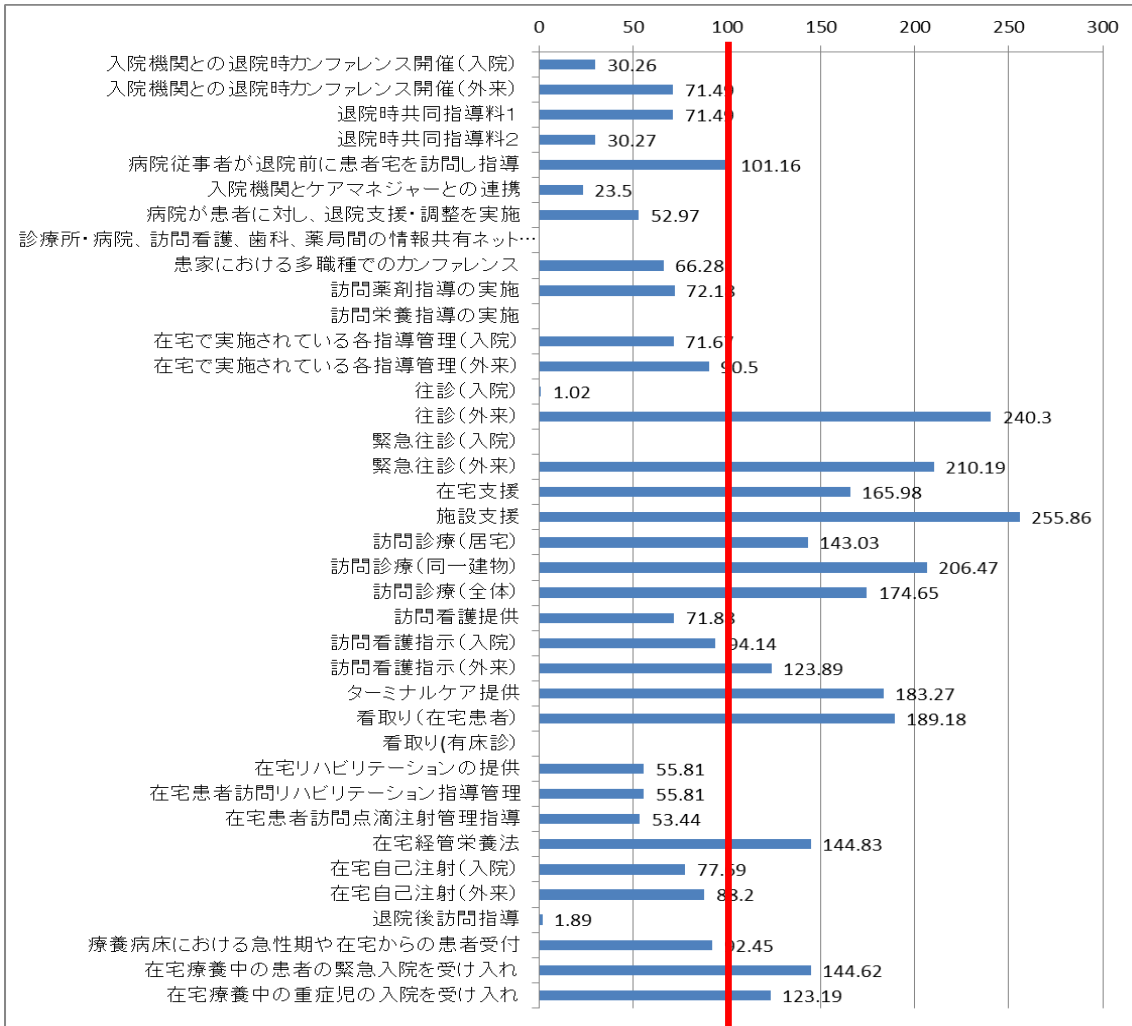
神奈川県における訪問診療の自己完結率 (平成28年度NDBデータ:外来)



合計 / 総件数	医療機関二次医療圏名															
負担者二次医療圏名	横浜北部	横浜西部	横浜南部	川崎北部	川崎南部	横須賀・三浦	湘南東部	湘南西部	県央	相模原	県西	千葉県	東京都	山梨県	静岡県	総計
1401 横浜北部	62.26%	4.68%	1.24%	7.33%	4.77%	0.60%	0.35%	0.32%	1.47%	5.05%	0.21%	0.59%	10.91%	0.03%	0.21%	118,262
1402 横浜西部	9.72%	56.71%	6.82%	2.06%	0.86%	3.29%	5.05%	0.69%	9.03%	0.43%	0.30%	0.52%	4.27%	0.02%	0.24%	74,898
1403 横浜南部	7.26%	8.30%	51.58%	1.14%	0.91%	7.10%	2.43%	0.55%	3.75%	8.65%	0.32%	0.70%	7.04%	0.05%	0.21%	99,716
1404 川崎北部	15.37%	0.19%	0.10%	51.50%	8.43%	0.03%	0.19%	0.18%	0.58%	0.31%	0.28%	0.35%	22.23%	0.18%	0.08%	59,325
1405 川崎南部	7.74%	0.29%	0.33%	9.49%	65.25%	0.40%	0.44%	0.18%	0.50%	0.24%	0.21%	0.67%	14.02%	0.05%	0.19%	47,731
1406 横須賀・三浦	0.68%	0.94%	5.33%	0.35%	1.33%	80.18%	6.54%	0.69%	0.77%	0.14%	0.25%	0.55%	2.07%		0.19%	84,820
1407 湘南東部	0.69%	1.13%	2.02%	0.18%	0.30%	3.74%	76.51%	5.94%	6.16%	0.17%	0.49%	0.32%	2.14%		0.19%	57,296
1408 湘南西部	1.18%	0.96%	0.10%	0.14%	0.42%	0.19%	3.00%	74.25%	4.11%	0.28%	13.77%	0.13%	1.26%	0.02%	0.19%	41,343
1409 県央	3.02%	4.13%	0.27%	0.62%	0.71%	0.86%	3.19%	5.10%	70.38%	3.88%	1.05%	0.28%	6.28%		0.23%	43,035
1410 相模原	2.05%	0.14%		0.96%	0.09%	0.08%	0.22%	0.42%	6.36%	64.82%		0.36%	24.18%		0.32%	13,110
1411 県西	0.37%	0.05%		0.14%	0.40%	0.08%	0.29%	4.70%	0.35%	0.13%	90.24%	0.13%	0.78%		2.34%	26,187
総計	104,102	60,187	64,056	47,313	45,237	81,095	59,046	39,811	49,908	25,750	31,316	3,209	52,572	233	1,888	665,723

・76.5%の患者が入院医療を圏域内で完結している。流入超過。

湘南東部における在宅関連の医療的行為に関する 年齢調整標準化レセプト出現比(SCR)の比較(平成28年度NDBデータ)



指標名	区分	湘南東部
入院機関との退院時カンファレンス開催(入院)	入院	30.26
入院機関との退院時カンファレンス開催(外来)	外来	71.49
退院時共同指導料1	外来	71.49
退院時共同指導料2	入院	30.27
病院従事者が退院前に患者宅を訪問し指導	入院	101.16
入院機関とケアマネジャーとの連携	入院	23.5
病院が患者に対し、退院支援・調整を実施	入院	52.97
診療所・病院、訪問看護、歯科、薬局間の情報共有ネットワーク	外来	
患者における多職種でのカンファレンス	外来	66.28
訪問薬剤指導の実施	外来	72.18
訪問栄養指導の実施	外来	
在宅で実施されている各指導管理(入院)	入院	71.67
在宅で実施されている各指導管理(外来)	外来	90.5
往診(入院)	入院	1.02
往診(外来)	外来	240.3
緊急往診(入院)	入院	
緊急往診(外来)	外来	210.19
在宅支援	外来	165.98
施設支援	外来	255.86
訪問診療(居宅)	外来	143.03
訪問診療(同一建物)	外来	206.47
訪問診療(全体)	外来	174.65
訪問看護提供	外来	71.88
訪問看護指示(入院)	入院	94.14
訪問看護指示(外来)	外来	123.89
ターミナルケア提供	外来	183.27
看取り(在宅患者)	外来	189.18
看取り(有床診)	入院	
在宅リハビリテーションの提供	外来	55.81
在宅患者訪問リハビリテーション指導管理	外来	55.81
在宅患者訪問点滴注射管理指導	外来	53.44
在宅経管栄養法	外来	144.83
在宅自己注射(入院)	入院	77.69
在宅自己注射(外来)	外来	88.2
退院後訪問指導	外来	1.89
療養病床における急性期や在宅からの患者受付	入院	92.45
在宅療養中の患者の緊急入院を受け入れ	入院	144.62
在宅療養中の重症児の入院を受け入れ	入院	123.19

<SCRとは>

- ・全国の年齢構成別の平均レセプト数に占める当該地域の年齢構成別のレセプト数(全国平均像に対する比)
- ・ $SCR = \frac{\sum \text{年齢構成別レセプト数} \times 100}{\sum \text{年齢階級別人口} \times \text{全国の年齢構成別レセプト出現率}}$ (※年齢は、原則5歳刻みで計算)
- ・流出入がなければ、100よりも大きければ医療充実又は提供過剰、小さければ抑制的に提供又は提供過少を意味する(100は全国平均)

- ・全体として、訪問診療などの在宅医療に係る医療行為に係るレセプト出現比は高い。
- ・ケアマネジャーとの連携や退院支援関係、リハビリなどに係る指標の出現比にやや低いものがある。(平成26年度から同様の傾向)