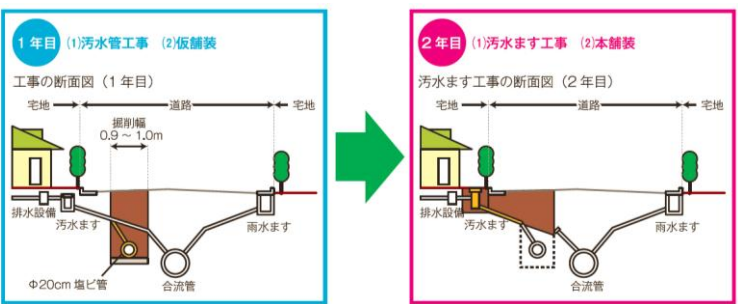


きれいになった川の岸辺で伝統祭り！！

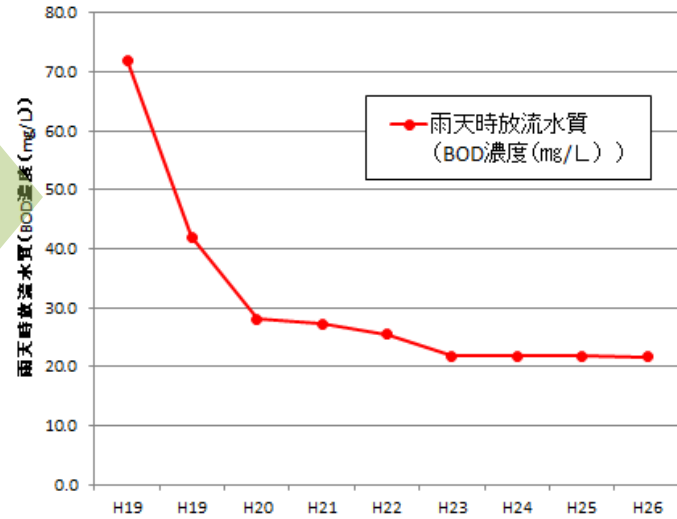
- 公共下水道事業に最初に着手した市役所やJR相模原駅などを含む区域は、**合流式下水道で整備**。
- 計画以上の降雨時には、**未処理汚水が河川に放流**されてしまい、**水質汚濁**が発生。
- 合流改善事業として、平成19年度から本格的に**分流化**を実施。
- 放流水の水質改善**により相模川での親水環境が向上し、**川辺でのイベント参加者数が増加**傾向。



放流水の水質改善

橋本へ JR 横浜線 相模原駅 町田へ
 八王子へ 南橋本駅 茅ヶ崎へ
 相模川
 市役所 相模原高等学校 横山公園 星が丘小学校 清新小学校 立立 相模原高等学校 横山公園 星が丘小学校

相模原市雨水吐室 水質検査結果



天保年間(1830年頃)から受け継がれてきた相模原市の伝統行事の一つである**大凧まつり**の参加者が増加傾向

平成19年度
14.5万人



平成26年度
17万人