

# I 保健福祉事務所の概況

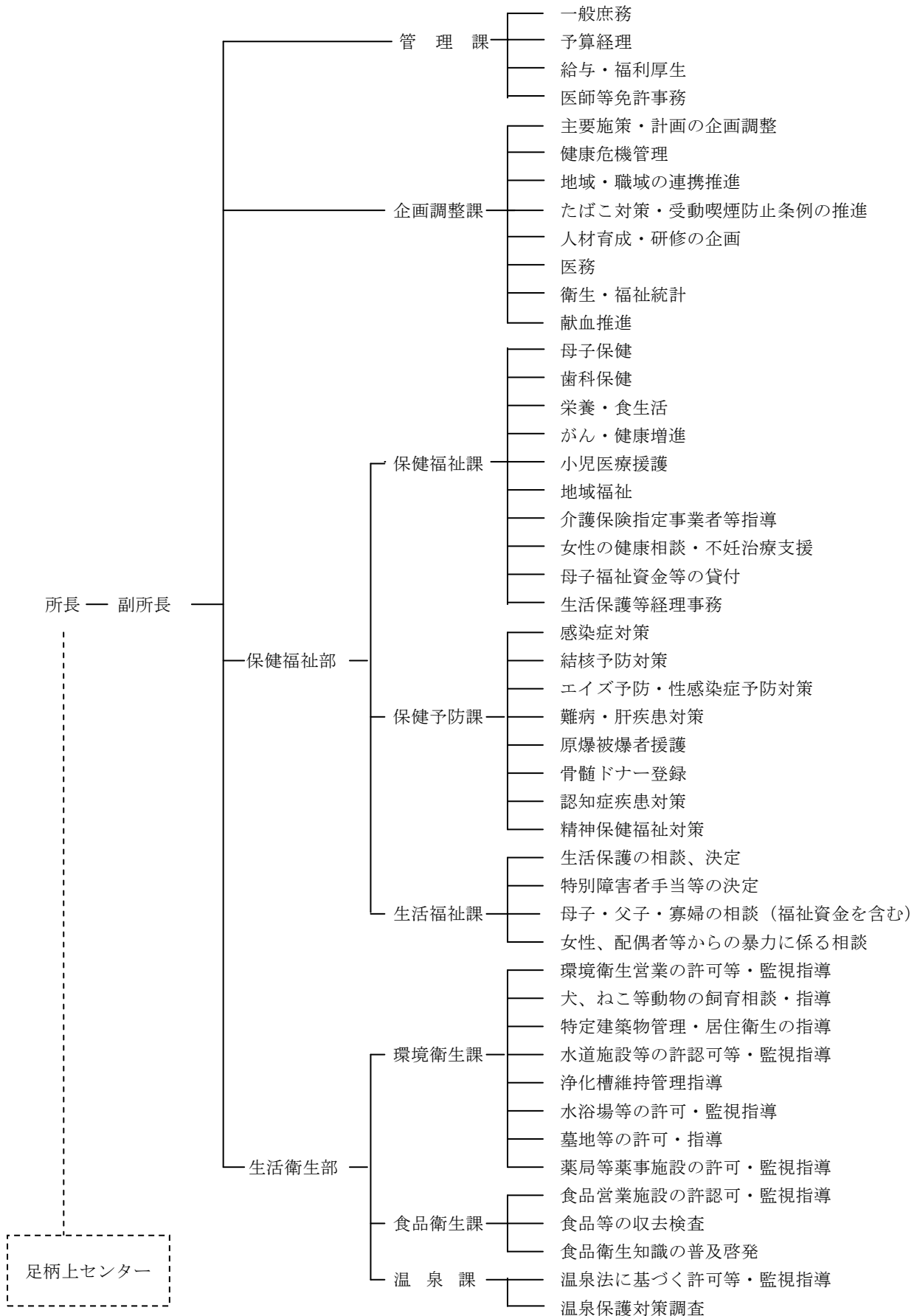
## 1 沿革

昭和 13	6 月	9 日	現在の小田原市浜町に小田原保健所開設、足柄上郡及び足柄下郡を所管区域としました。
19 年	10 月	1 日	松田保健所の開設により、所管区域は小田原市と足柄下郡になりました。
24 年	8 月	3 日	行政組織規則の一部改正により、総務課、衛生課、予防課が設置されました。
34 年	7 月	1 日	行政組織規則の一部改正により、温泉室が設置され、のちに（昭和 36 年 12 月）温泉課と改められました。
36 年	12 月	1 日	行政機関設置条例の一部改正により、小田原市南町 2 丁目 4 番 45 号に移転しました。
45 年	7 月	1 日	行政組織規則の一部改正により、保健婦室が設置され、のちに（昭和 58 年 6 月）健康指導課と改められました。
58 年	4 月	1 日	真鶴町真鶴に小田原保健所真鶴支所を開設しました。
61 年	4 月	1 日	行政機関設置条例及び行政組織規則の一部改正により、保健衛生部・環境衛生部が設置され、管理課、保健衛生部保健予防課・健康指導課、環境衛生部環境衛生課・食品衛生課・温泉課及び真鶴支所の 2 部 6 課 1 支所となりました。
62 年	6 月	1 日	行政機関設置条例及び行政組織規則の一部改正により、保健所試験検査業務集中化のため、衛生検査課が設置され、管理課、保健衛生部保健予防課・衛生検査課・健康指導課、環境衛生部環境衛生課・食品衛生課・温泉課及び真鶴支所の 2 部 7 課 1 支所となりました。
平成 9 年	4 月	1 日	行政機関設置条例及び行政組織規則の一部改正により、真鶴支所を廃止するとともに、小田原保健所と西湘地区行政センター福祉部を統合し、小田原保健福祉事務所として設置され、管理課、企画調整室、保健福祉部保健福祉課・保健予防課・生活福祉課、生活衛生部環境衛生課・食品衛生課・温泉課、衛生検査課の 2 部 1 室 8 課となりました。
15 年	4 月	1 日	行政機関設置条例の一部改正により、小田原市荻窪 350 番地の 1 に移転しました。
15 年	6 月	1 日	行政組織規則の一部改正により、衛生検査課が衛生研究所に移管され 2 部 1 室 7 課となりました。
19 年	6 月	1 日	行政組織規則の一部改正により、企画調整室が企画調整課と改められ 2 部 8 課となりました。
20 年	4 月	1 日	行政機関設置条例の一部改正により、保健福祉事務所、保健所、福祉事務所が保健福祉事務所に統一されました。
26 年	4 月	1 日	行政機関設置条例及び行政組織規則の一部改正により、足柄上保健福祉事務所が小田原保健福祉事務所足柄上センターとして統合されました。



### 3 組織及び所管事務

(平成 28 年 4 月 1 日現在)



#### 4 組織・職員配置状況

(平成28年4月1日現在)

組 織 (職)	職 員 数															
	一 般 事 務 職	福 祉 職	医 師	歯 科 医 師	診 療 エ ッ ク ス 線 職	歯 科 衛 生 士	栄 養 士	保 健 師	狂 犬 病 予 防 員	衛 生 監 視 員	温 泉 監 視 員	小 計	臨 時 的 任 用 職 員	再 任 用 職 員	非 常 勤 職 員	合 計
所 長			1									1				1
副 所 長	1											1				1
管 理 課	5											5			2	7
企 画 調 整 課	5							1				6			1	7
保 健 福 祉 部 長		1										1				1
保 健 福 祉 課	4	1				1	1	4				11		4	2	17
保 健 予 防 課	2	1	1		1			6				11		1	5	17
生 活 福 祉 課		17										17			9	26
生 活 衛 生 部 長										1		1				1
環 境 衛 生 課									1	6		7				7
食 品 衛 生 課										8		8		1		9
温 泉 課											5	5				5
合 計	17	20	2	0	1	1	1	11	1	15	5	74	0	6	19	99

※足柄上センターを除く

5 経理状況

(平成 27 年度決算額)

収 入 (円)		支 出 (円)			
衛生手数料	22,402,270	一 般 会 計			
公衆衛生費 手数料	3,827,410	総務費	18,803,737	衛生費	20,445,618
環境衛生費 手数料	15,227,070	総務管理費	18,803,737	公衆衛生費	5,116,983
医薬費手数料	3,347,790	一般管理費	18,803,737	公衆衛生 総務費	1,538,463
物品売払収入	14,000	県民費	4,090,469	予防費	2,507,012
衛生費所属	14,000	県民費	4,090,469	精神保健 福祉費	886,508
雑入	22,140,504	人権男女 共同参画費	4,090,469	生活習慣病 対策費	185,000
民生費雑入	22,128,734	環境費	79,000	環境衛生費	1,389,138
衛生費雑入	11,770	環境保全対策費	79,000	生活衛生 指導費	1,389,138
		大気水質 保全費	79,000	保健所費	12,731,248
		民生費	1,068,368,923	保健所費	12,731,248
		社会福祉費	28,333,466	医薬費	1,208,249
		社会福祉 総務費	28,333,466	医務費	1,074,400
		児童福祉費	8,239,332	救急医療 対策費	32,495
		児童福祉 総務費	512,398	薬務費	101,354
		児童措置費	7,703,934		
		母子福祉費	23,000		
		障害福祉費	11,620,020		
		障害福祉 総務費	11,620,020	母子寡婦福祉資金会計	
		老人福祉費	586,504	母子寡婦福祉資金	22,154
		老人保健 福祉総務費	515,504	事務費	22,154
		介護保険 事業費	71,000	貸付事務費	22,154
		生活保護費	1,019,589,601	支 出 合 計	
		生活保護 総務費	29,255,432	一般会計	1,111,787,747
		扶助費	990,334,169	母子寡婦福祉資金会計	22,154
合 計	44,556,774			合 計	1,111,809,901