

柱 IV	ひとのチカラ	スポーツ ～誰もが生涯にわたりスポーツに親しめる社会の実現～	ス 政 国 福 健 土 教
	プロジェクト 16		

最終評価（総合計画審議会による二次評価）

概ね順調に進んでいます

……を着実に進めており、また、……を開設し、……の支援を強化していることなどから、県の一次評価は妥当であり、「概ね順調に進んでいる」と評価します。

- ・ ……を進める必要があります。
- ・ ……などに取り組む必要があります。

SDGs(持続可能な開発目標)の17のゴール(目標)のうち、プロジェクトに関係するゴールを示します。

総合計画審議会による二次評価と、その評価とした理由、今後の取組みに留意すべき課題を示します。

次の4つの評価区分から示します。

順調に進んでいます
概ね順調に進んでいます
やや遅れています
遅れています

県による一次評価

▶ **総合分析**

概ね順調に進んでいます

○7つのうち、4つのKPIで目標を達成しました。【KPI】

○……は目標を達成できませんでしたが、……は着実に増加しており、……は徐々に定着しつつあることがうかがえます。【KPI】【社会環境】

○……の派遣などにより、……が増えるなど、……が着実に進みました。【主な取組みと成果】

○……の開催などにより、……となるなど、……が着実に進みました。【主な取組みと成果】

○……の実施などにより、……となるなど、……が着実に進みました。【主な取組みと成果】

○……に満足している人の割合は……を上回りました。【社会環境】

県による一次評価と、KPIの達成状況や主な取組みと成果、指標の動向、社会環境を表す統計データなどを活用して多角的に分析した結果を示します。

▶ **今後の課題と対応方向**

総合分析を踏まえ、プロジェクト推進上の課題や政策運営の改善を含めて今後の方向性を整理します。

A 誰もが生涯を通じて楽しめるスポーツ活動の推進

- ……の機会の提供が課題
- ……を普及・促進するイベントなどの実施

B スポーツ活動を拓げる環境づくりの推進

- ……が課題
- ……の拡充

C 大規模なスポーツイベントを盛り上げ、レガシーを創出・継承する取組み

- ……が課題
- ……の実施
- ……が課題
- ……の促進

▶ 構成施策の取組状況

構成施策ごとにKPIの達成状況や主な取組みと成果を整理します。

A 誰もが生涯を通じて楽しめるスポーツ活動の推進

■ KPIの達成状況

KPI(重要業績評価指標)	年度	目標値	実績値	達成率	分析
① 体力テスト総合評価 5段階評価のうち、D、Eの児童の割合 (%) ※目標値は減方向に設定	2018		31.9		○目標を達成しました。これは、……や……の取組みによって、課題であった……が改善したものです。 ○全国平均と比較すると、……となっています。
	2019	30.5	29.6	103.0%	
	2020	29.5	—	—	
	2021	28.5	—	—	
	2022	27.5	—	—	
② 成人が一週間に3回以上1日30分程度のスポーツを習慣的にしている割合 (%)	2018		28.2		○目標を達成しました。これは、……によるものです。 ○……となっています。
	2019	29.0	30.0	103.4%	
	2020	30.0	—	—	
	2021	31.0	—	—	
	2022	32.0	—	—	
③ 高齢者のスポーツ等の交流大会である、かながわシニアスポーツフェスタの参加者数(人)	2018		3,088		○目標を達成しました。これは、……によるものです。 ○……となっています。
	2019	3,800	3,890	102.3%	
	2020	3,900	—	—	
	2021	4,000	—	—	
	2022	4,100	—	—	

■ 主な取組みと成果

○……の促進に向けて、……の指導者を派遣しました。この取組みによって、……に積極的に取り組む市町村が増え、KPI①の達成につながりました。【○回】

○……のため、……を実施しました。……となり、KPI②の達成につながりました。【○回】

○……のため、……を養成しました。……となり、KPI②・③の達成につながりました。【○人】

○……のため、……を開催しました。……につながりました。【○回・参加者○○人】

B スポーツ活動を拓げる環境づくりの推進

■ KPIの達成状況

KPI(重要業績評価指標)	年度	目標値	実績値	達成率	分析
① PDCA サイクルなどにより運営改善を図る総合型地域スポーツクラブの割合 (%)	2018		32.5		○目標に到達しませんでした。これは、……などに取り組みましたが、依然として、……が改善しなかったものです。 ○……となっています。
	2019	50.0	48.0	96.0%	
	2020	60.0	—	—	
	2021	70.0	—	—	
	2022	75.0	—	—	
② かながわパラスポーツ関連事業への参加者数(人)	2018		12,325		○目標を達成しました。これは、……によるものです。 ○……となっています。
	2019	13,000	13,190	101.4%	
	2020	14,000	—	—	
	2021	14,500	—	—	
	2022	15,000	—	—	

■ 主な取組みと成果

- ……のため、……を開催しました。……となり、KPI②の達成につながりました。【○回】
- ……のため、……を派遣しました。この取組みによって、……の充実が図られました。【○回・参加者○人】
- ……のため、……を開催しました。……につながりました。【○回・参加者○人】

◎ 大規模なスポーツイベントを盛り上げ、レガシーを創出・継承する取組み

■ KPIの達成状況

KPI(重要業績評価指標)	年度	目標値	実績値	達成率	分析
① 東京 2020 大会等の機 運醸成や、大会後のレ ガシーとなるスポーツ推 進に資する取組みを主 体的に実施する市町村 数(総数)(市町村)	2018		15		○目標に到達しませんでした。これ は、……によるものです。 ○……の地域が全体と比較して 特に低い状況です。
	2019	23	20	91.3%	
	2020	33	—	—	
	2021	33	—	—	
	2022	33	—	—	
② 県民スポーツ月間の参 加者数(人)	2018		379,394		○目標に到達しませんでした。これ は、……によるものです。 ○……となっています。
	2019	390,000	385,670	98.9%	
	2020	400,000	—	—	
	2021	410,000	—	—	
	2022	420,000	—	—	

■ 主な取組みと成果

- ……のため、……を実施しました。この取組みによって、……の充実が図られました。【○回・利用者○人】
- ……のため、……を支援しました。……につながりました。【○箇所・利用者○人】
- ……のため、……を開催しました。……につながりました。【○回・参加者○○人】

指標の動向

○子どもの週3回以上のスポーツ実施率<神奈川県児童生徒体力・運動能力調査>

・2019年実績値 ➡ 49.5%

・2022年目標値 ➡ 55.0%

○成人の週1回以上のスポーツ実施率<県民ニーズ調査>

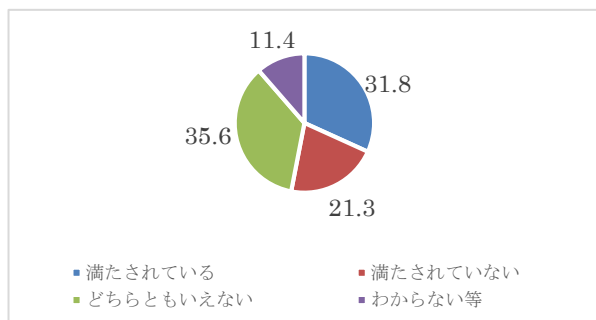
・2019年実績値 ➡ 55.0%

・2022年実績値 ➡ 65.0%

社会環境を表す統計データ等

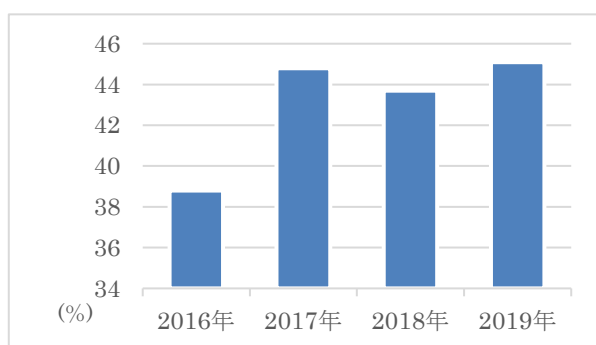
県民ニーズの動向、県内の状況に加え、全国や他県と比較した状況などを示します。

○ 「運動やスポーツに親しめる機会や場が身近に整っていること」に満足している人の割合(県民ニーズ調査)



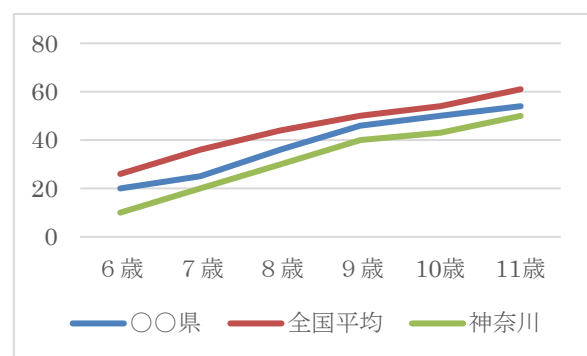
○「運動やスポーツに親しめる機会や場が身近に整っていること」に満足している人は〇〇%となっています。(前年〇〇%)
○……………と認識されています。

○ 小学生が週3回以上の運動やスポーツを実施する率(県保健体育課調べ)



○県内の小学生が週3回以上の運動やスポーツを実施する率は 2016 年に比べ〇〇ポイント増加しています。
○……………の推進が必要です。

○ 小学生の新体力テストの合計得点(神奈川県「児童生徒の体力・運動能力調査結果」)



○県内小学生の合計得点は、全国平均を全年齢で下回っています。
○……………の推進が必要です。

主な取組みや統計データに関する情報

- 神奈川県児童生徒体力・運動能力調査報告書
<http://www.pref.kanagawa.jp/docs/cy3/gkt/kkt-chousa.html>
- 総合型地域スポーツクラブについて
<http://www.pref.kanagawa.jp/cnt/f160355/>
- 神奈川県スポーツ推進条例
<http://www.pref.kanagawa.jp/cnt/f536339/>