

**凡例**

← 来店経路

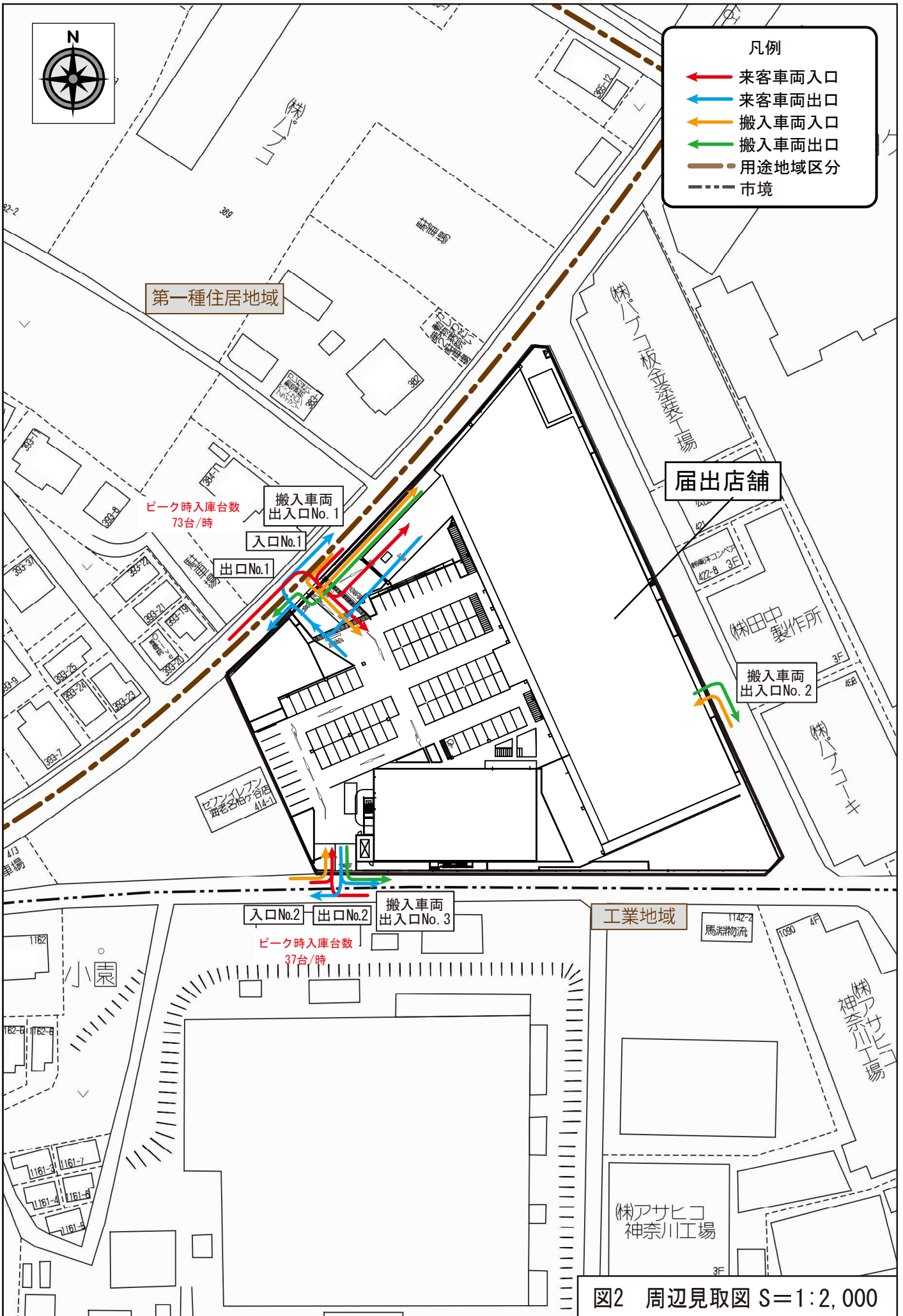
← 退店経路

図1 広域見取図 S=1:8,000

1:8,000相当

地図上の1センチは約80メートル





凡例

- ← 来客車両入口
- ← 来客車両出口
- ← 搬入車両入口
- ← 搬入車両出口
- 用途地域区分
- - - 市境

第一種住居地域

ピーク時入庫台数  
73台/時

搬入車両  
出入口No. 1

入口No.1

出口No.1

届出店舗

搬入車両  
出入口No. 2

ソフイレファン  
酒名名酒が合店  
414-1

(株)田中  
製作所

入口No.2

出口No.2

搬入車両  
出入口No. 3

ピーク時入庫台数  
37台/時

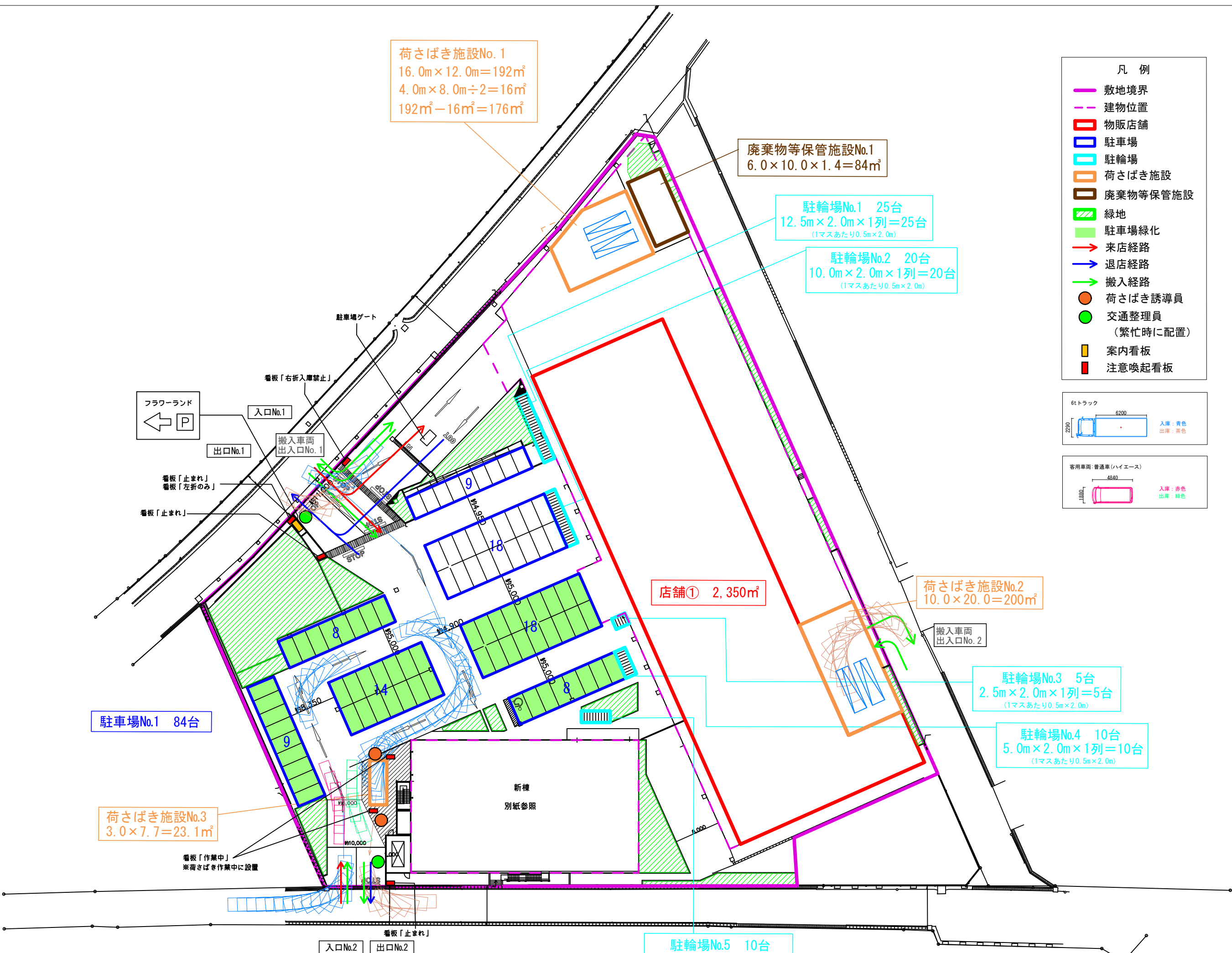
工業地域

1142-2  
馬浜物流

(株)アサヒコ  
神奈川工場

(株)アサヒコ  
神奈川工場

図2 周辺見取図 S=1:2,000



荷物ばき施設No.1  
 $16.0m \times 12.0m = 192m^2$   
 $4.0m \times 8.0m \div 2 = 16m^2$   
 $192m^2 - 16m^2 = 176m^2$

廃棄物等保管施設No.1  
 $6.0 \times 10.0 \times 1.4 = 84m^3$

駐輪場No.1 25台  
 $12.5m \times 2.0m \times 1列 = 25台$   
(1マスあたり0.5m x 2.0m)

駐輪場No.2 20台  
 $10.0m \times 2.0m \times 1列 = 20台$   
(1マスあたり0.5m x 2.0m)

店舗① 2,350 $m^2$

荷物ばき施設No.2  
 $10.0 \times 20.0 = 200m^2$

駐輪場No.3 5台  
 $2.5m \times 2.0m \times 1列 = 5台$   
(1マスあたり0.5m x 2.0m)

駐輪場No.4 10台  
 $5.0m \times 2.0m \times 1列 = 10台$   
(1マスあたり0.5m x 2.0m)

駐車場No.1 84台

荷物ばき施設No.3  
 $3.0 \times 7.7 = 23.1m^2$

駐輪場No.5 10台  
 $5.0m \times 2.0m \times 1列 = 10台$   
(1マスあたり0.5m x 2.0m)

- 凡例
- 敷地境界
  - - 建物位置
  - 物販店舗
  - 駐車場
  - 駐輪場
  - 荷物ばき施設
  - 廃棄物等保管施設
  - 緑地
  - 駐車場緑化
  - 来店経路
  - 退店経路
  - 搬入経路
  - 荷物ばき誘導員
  - 交通整理員 (繁忙時に配置)
  - 案内看板
  - 注意喚起看板

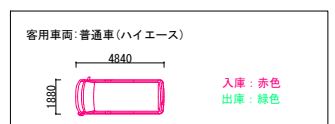
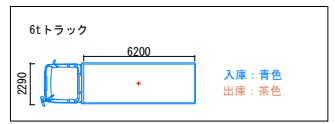


図3-1 配置図兼1階平面図(変更前) S=1:600

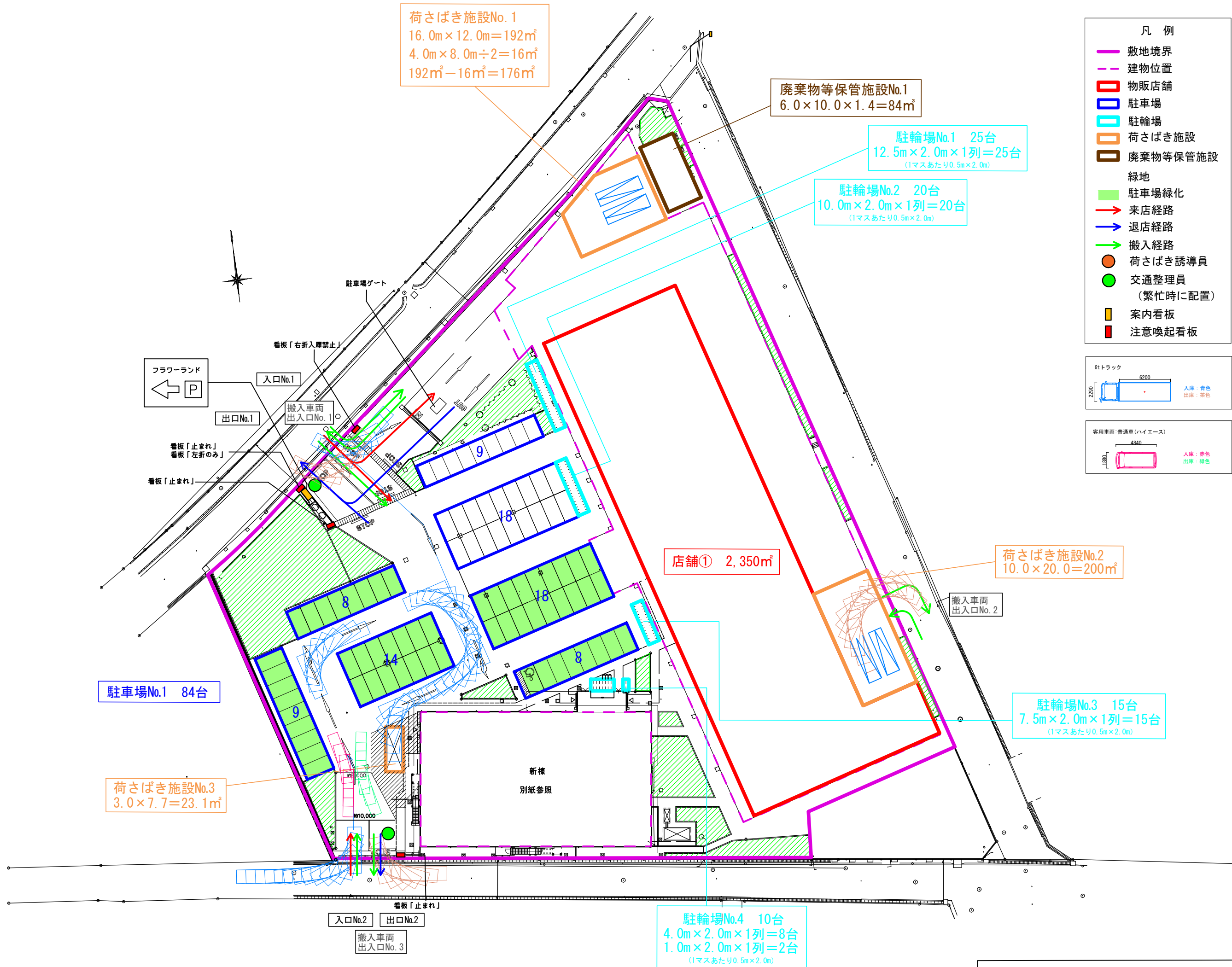


図3-2 配置図兼1階平面図(変更後) S=1:600



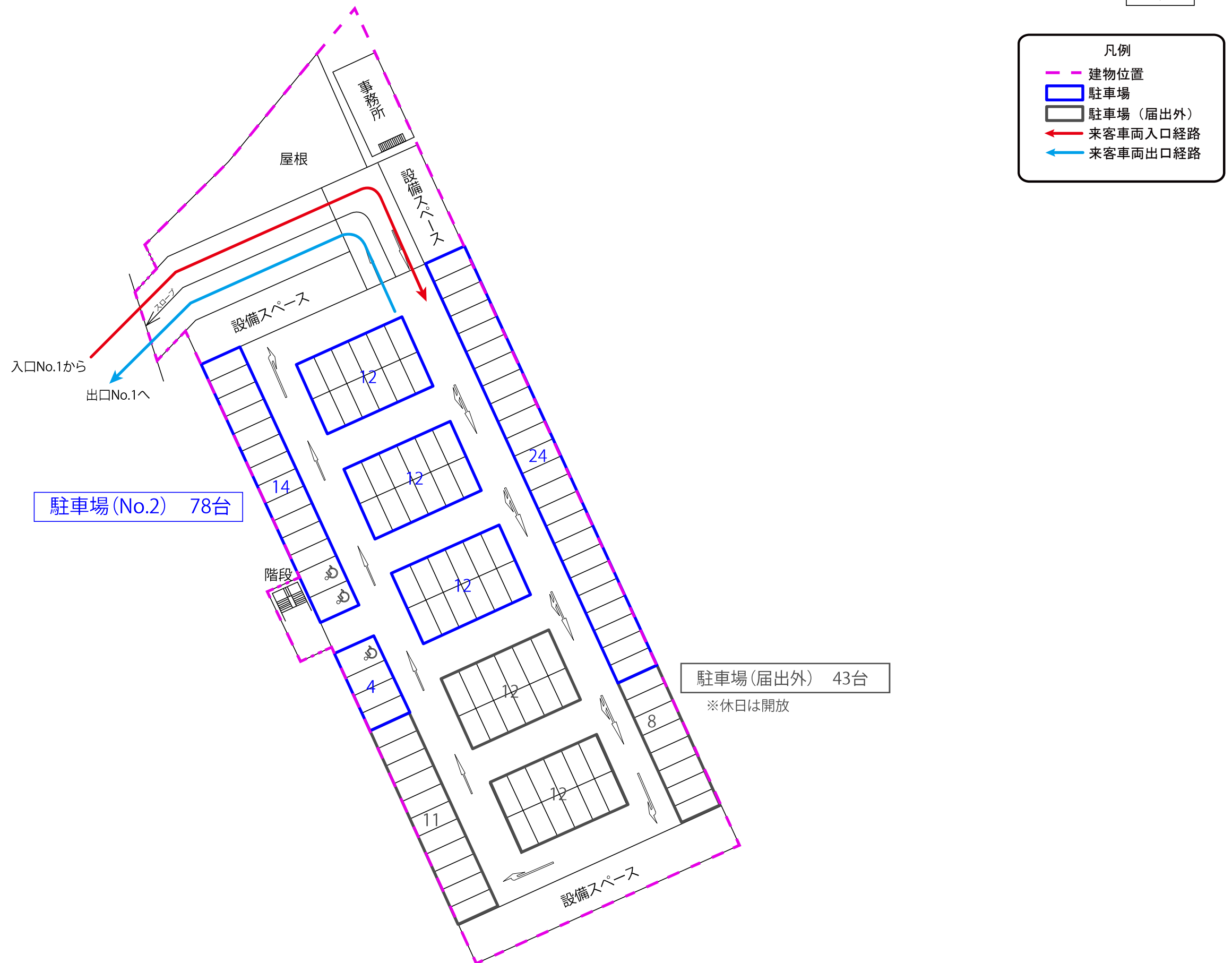
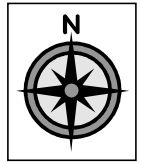
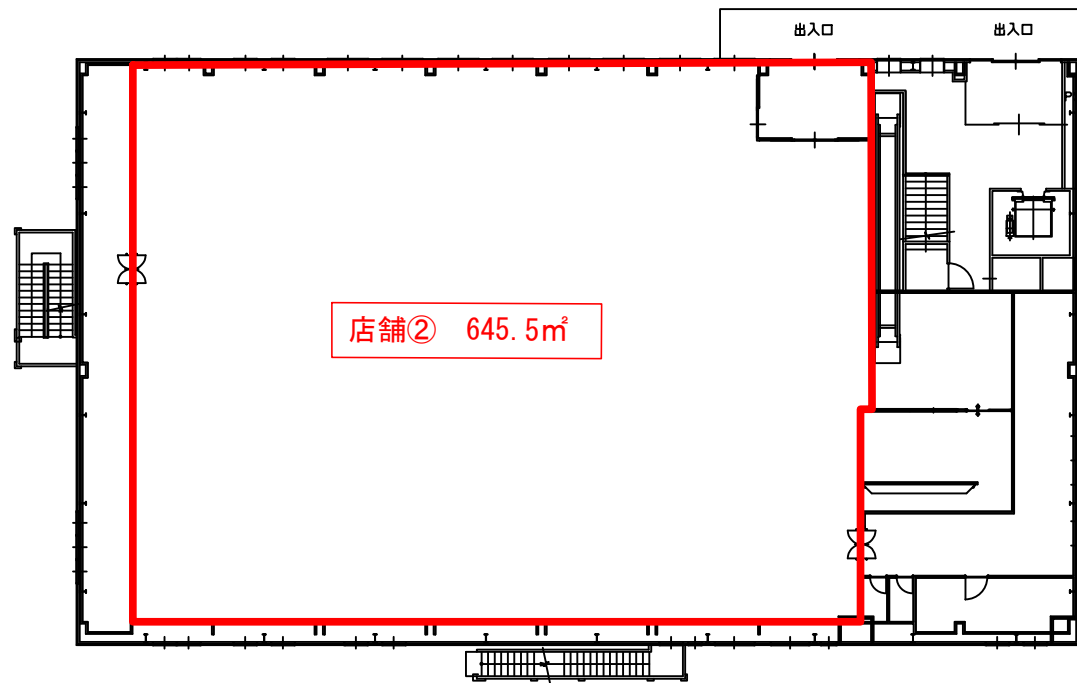


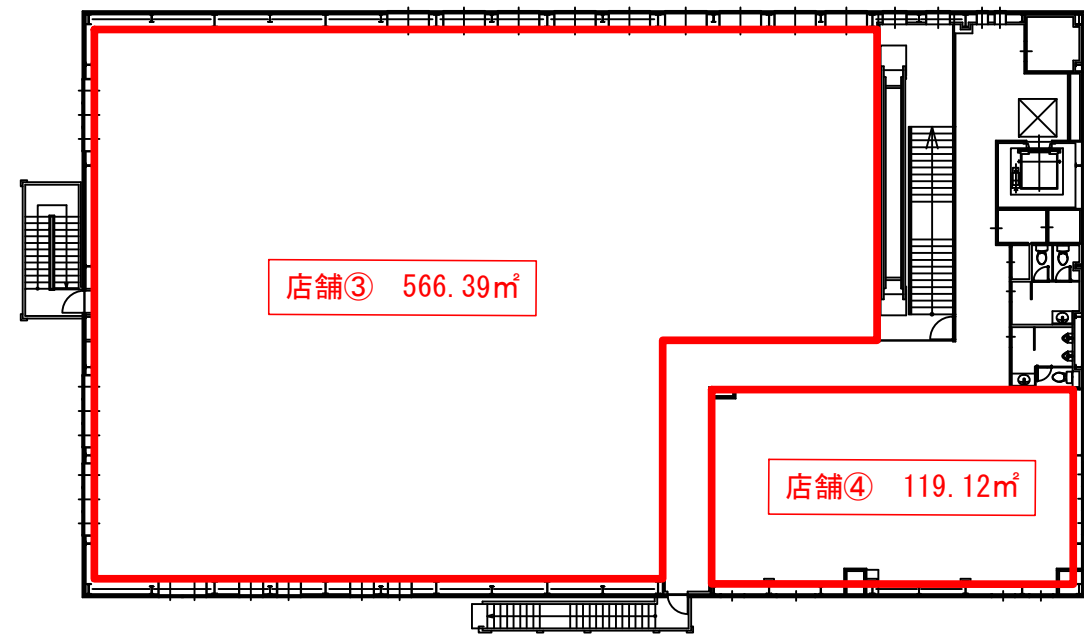
図4 屋上平面図 S=1:500



凡例  
物販店舗



1階平面図



2階平面図

図5 新棟1階・2階平面図 S=1:300