

愛甲郡
愛川町

厚木市

愛川町

厚木市

Bルート・15%
ピーク17台

Cルート・15%
ピーク17台

入口2及び出口2に
ついては
土日祝日及び小学
校休校時、開門

Aルート・31%
ピーク34台

Dルート・33%
ピーク36台

Eルート・6%
ピーク7台

半径1km

来店ルート →
退店ルート ←
市境 - - -

駐車場入口1、出口1、入口2及び出口2使用時の場合
入口2及び出口2については
土日祝日及び小学校休校時、開門

図1-1 広域見取図 縮尺1/10000

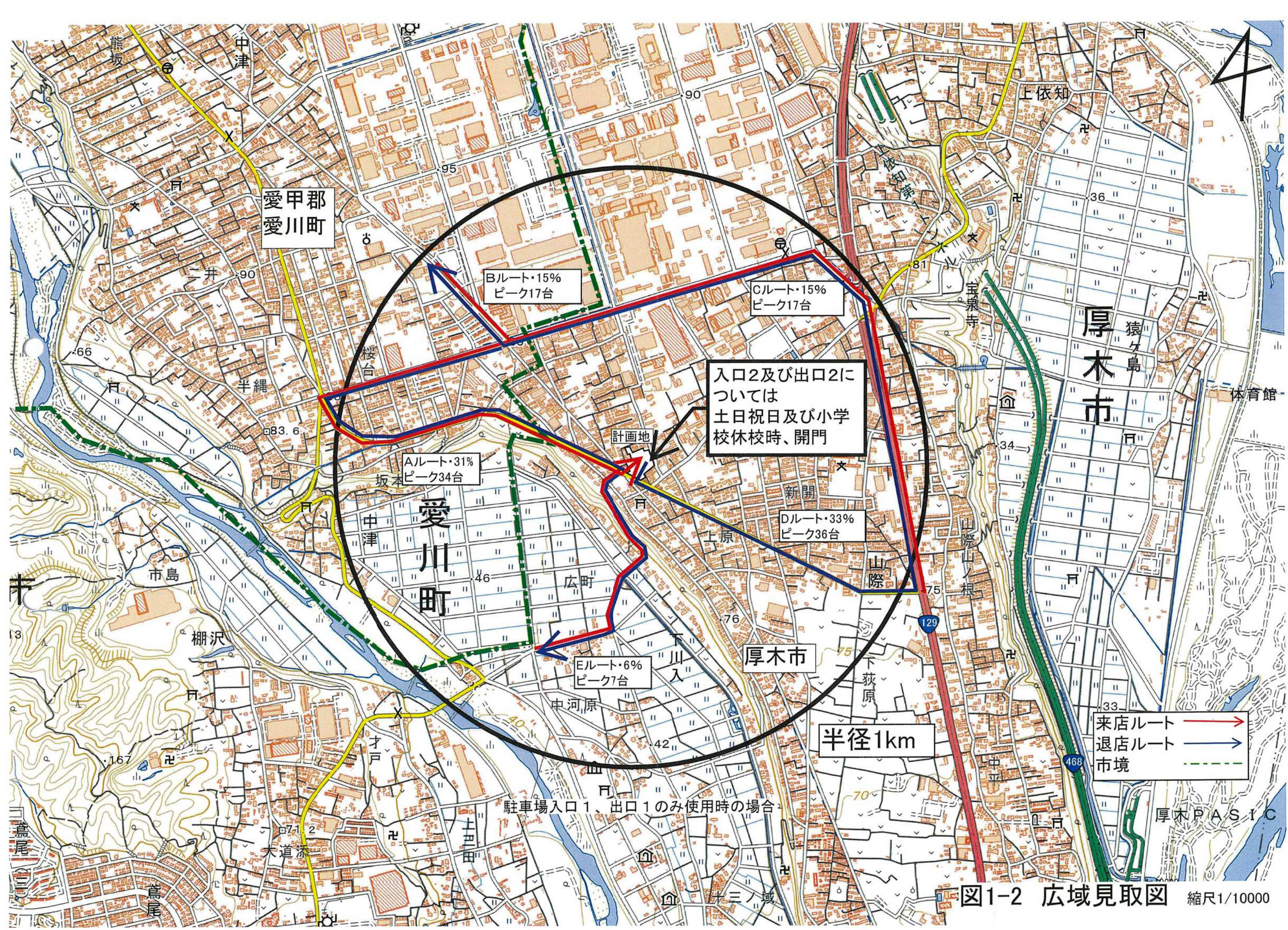


図1-2 広域見取図 縮尺1/10000

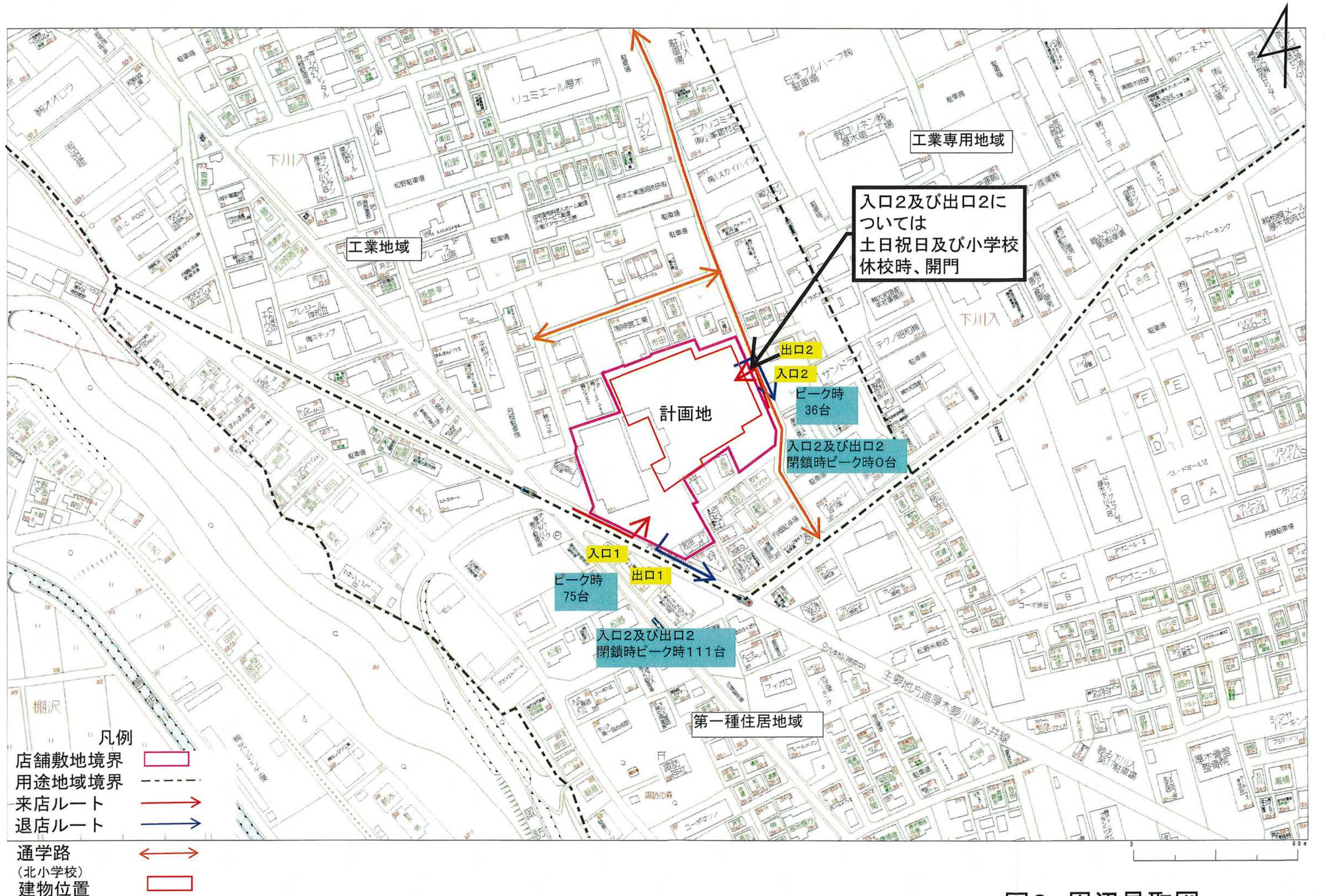


図2 周辺見取図 縮尺1/1700

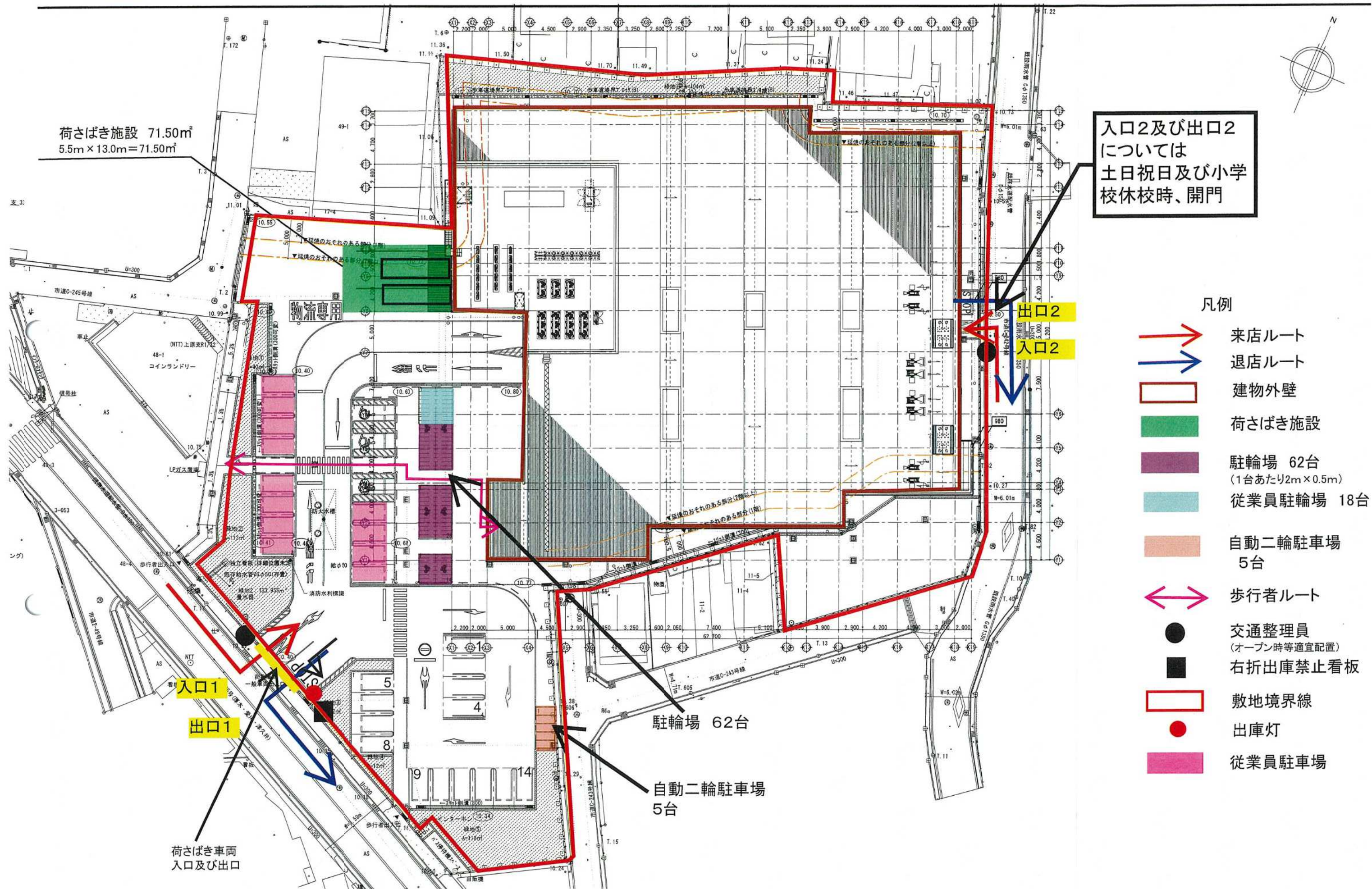


図3 建物配置図 縮尺1/400

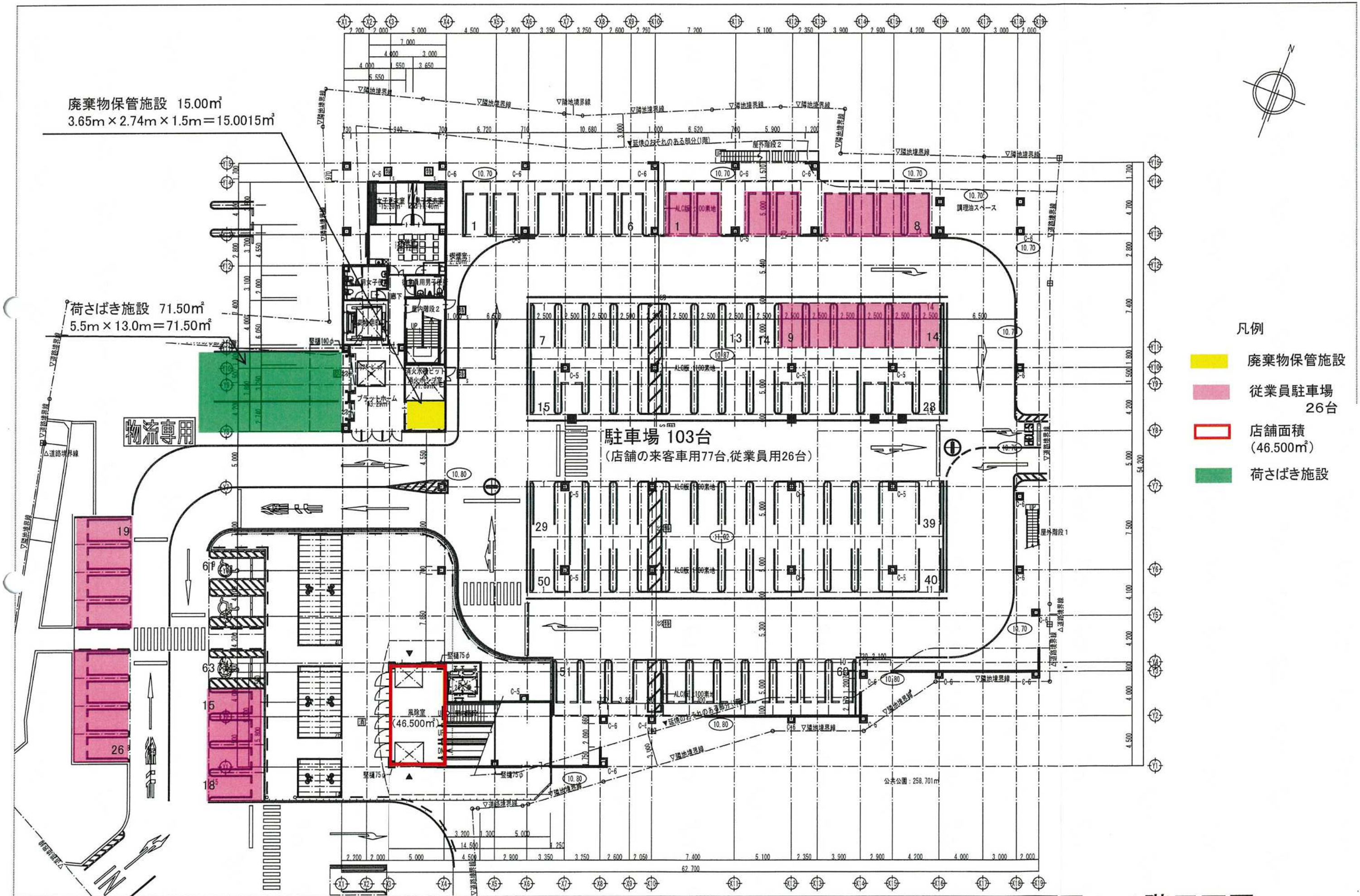


図4 1階平面図 縮尺1/300

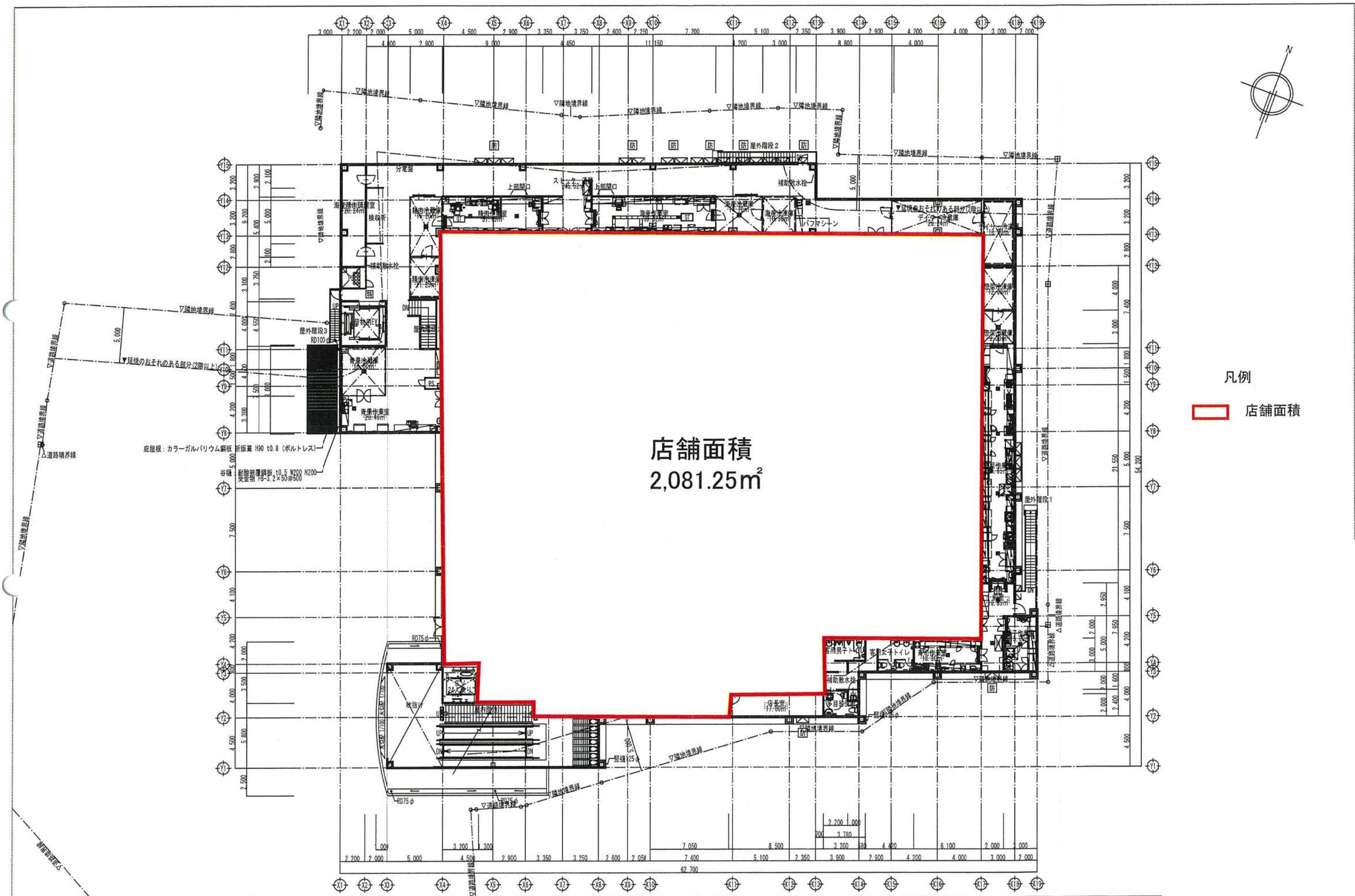


図5 2階平面図 縮尺1/300

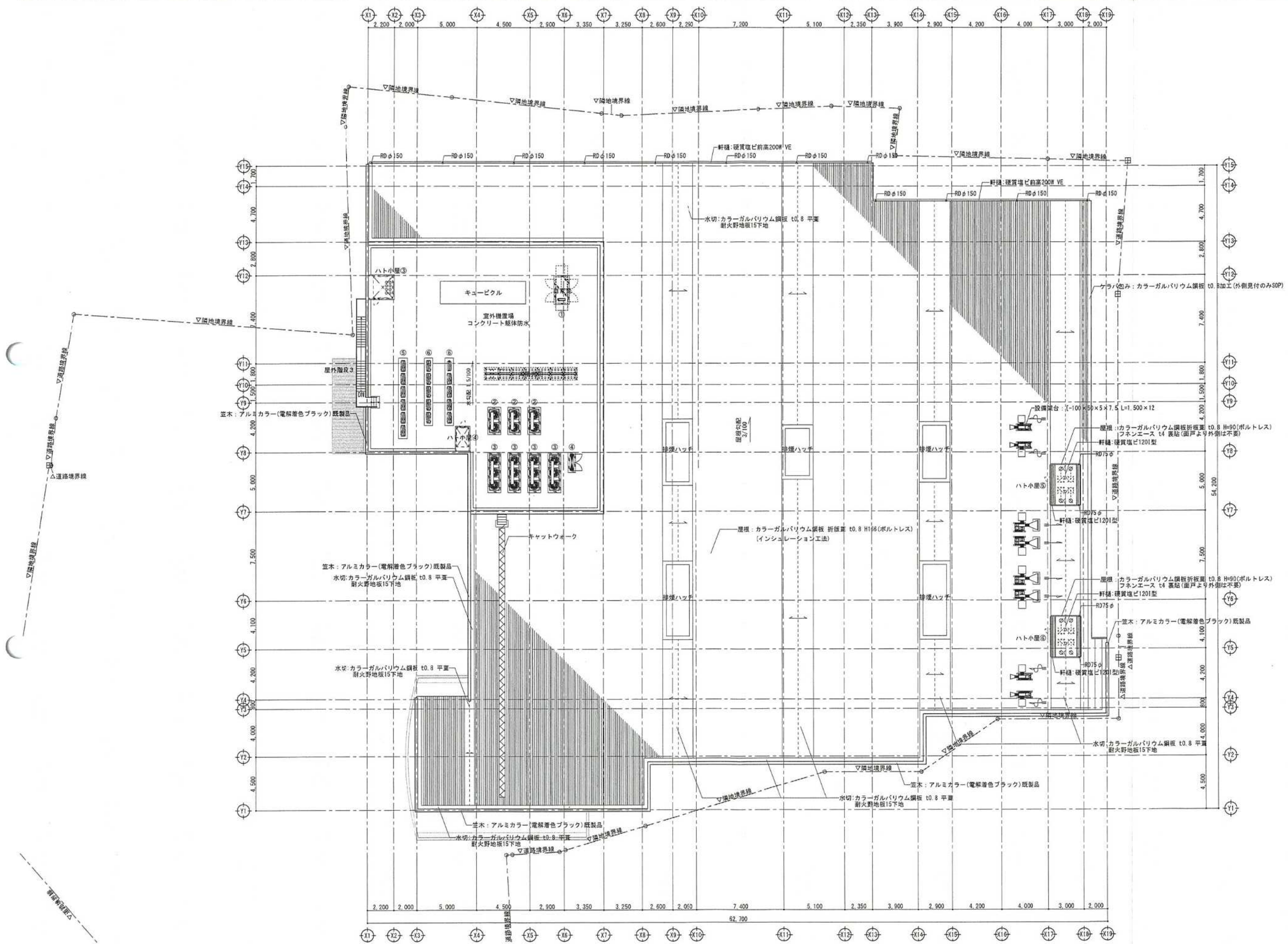
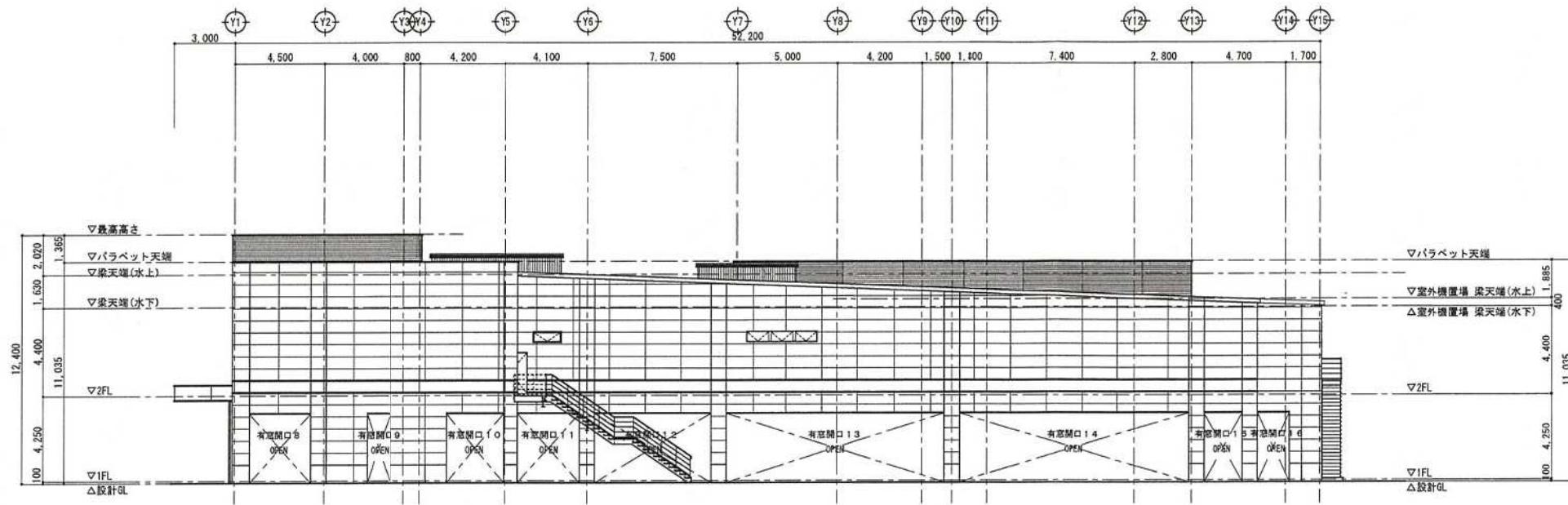
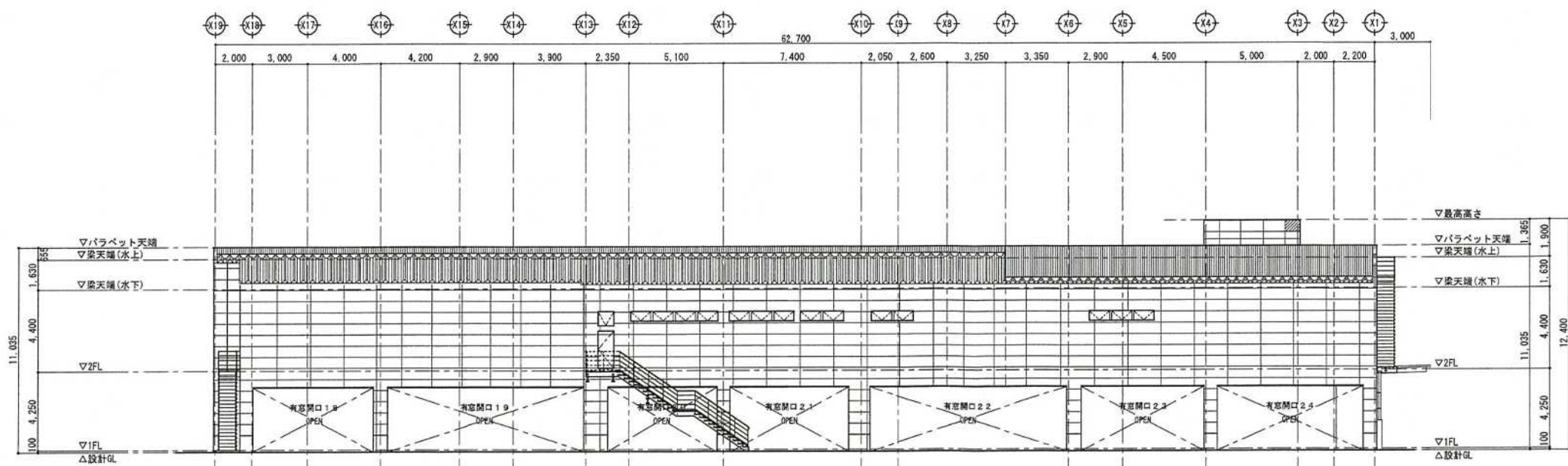


図6 屋根伏図 縮尺1/300

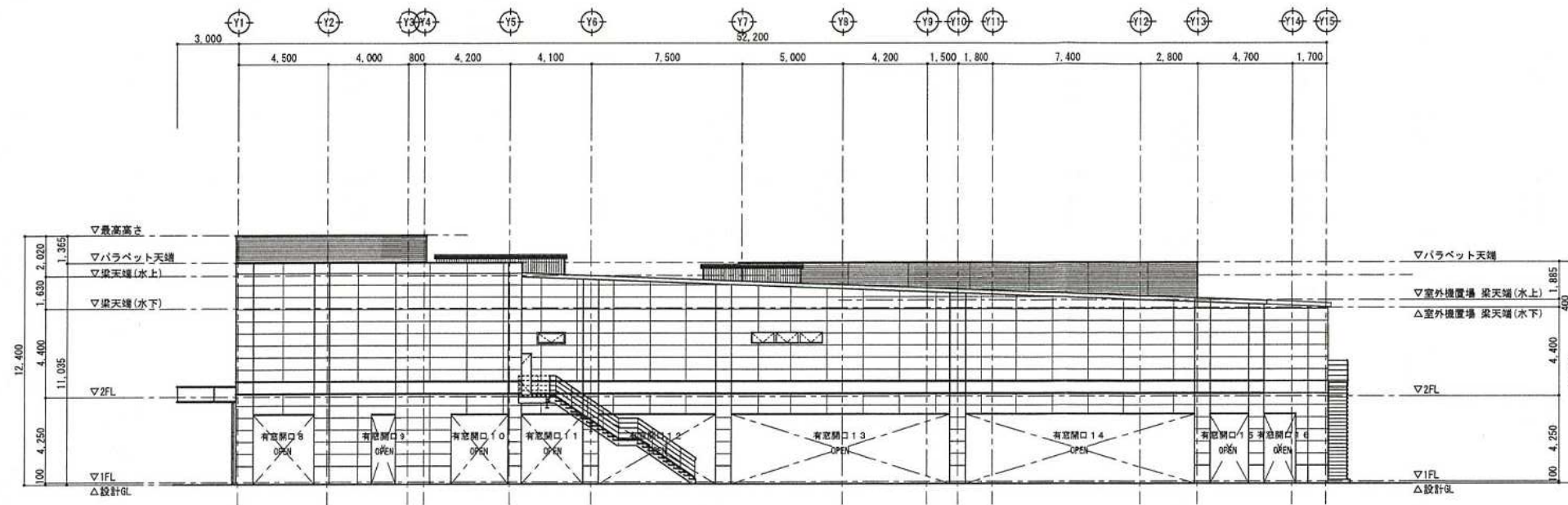


東側立面図

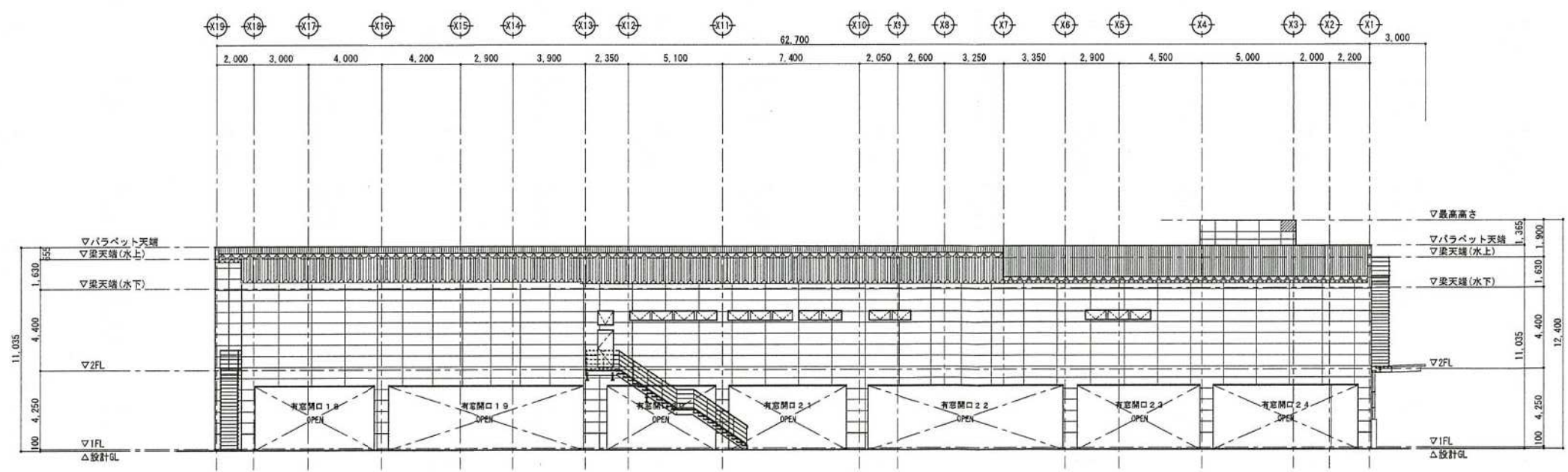


北側立面図

図7 立面図1 縮尺1/300

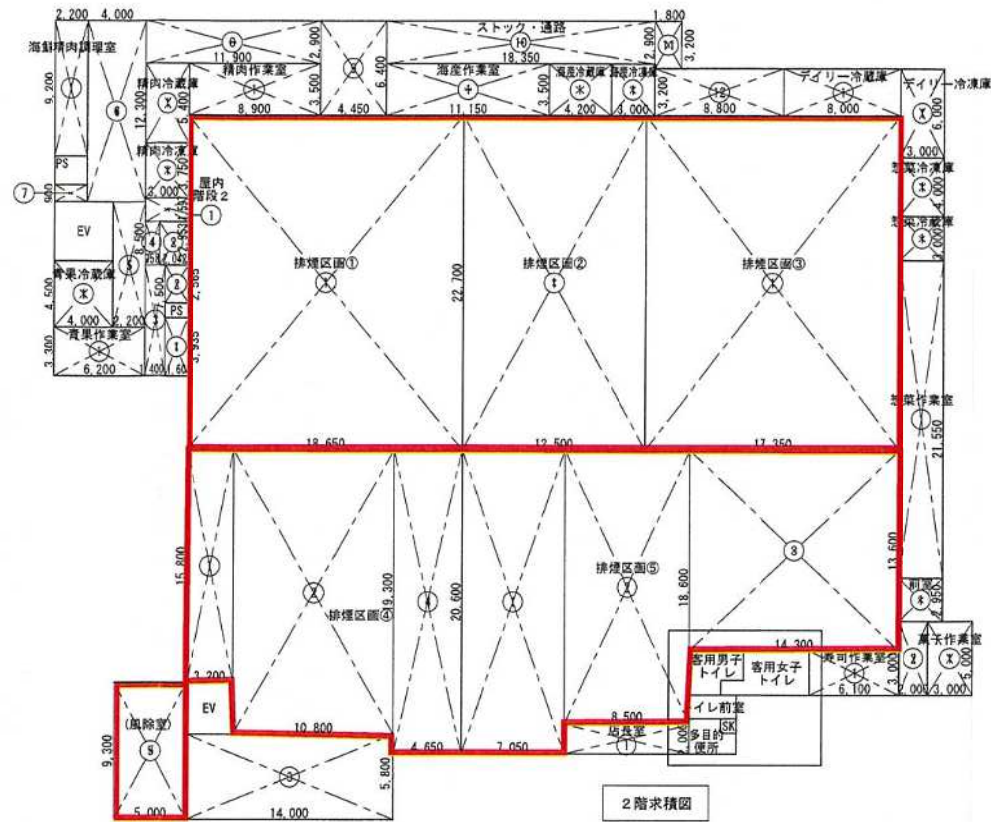
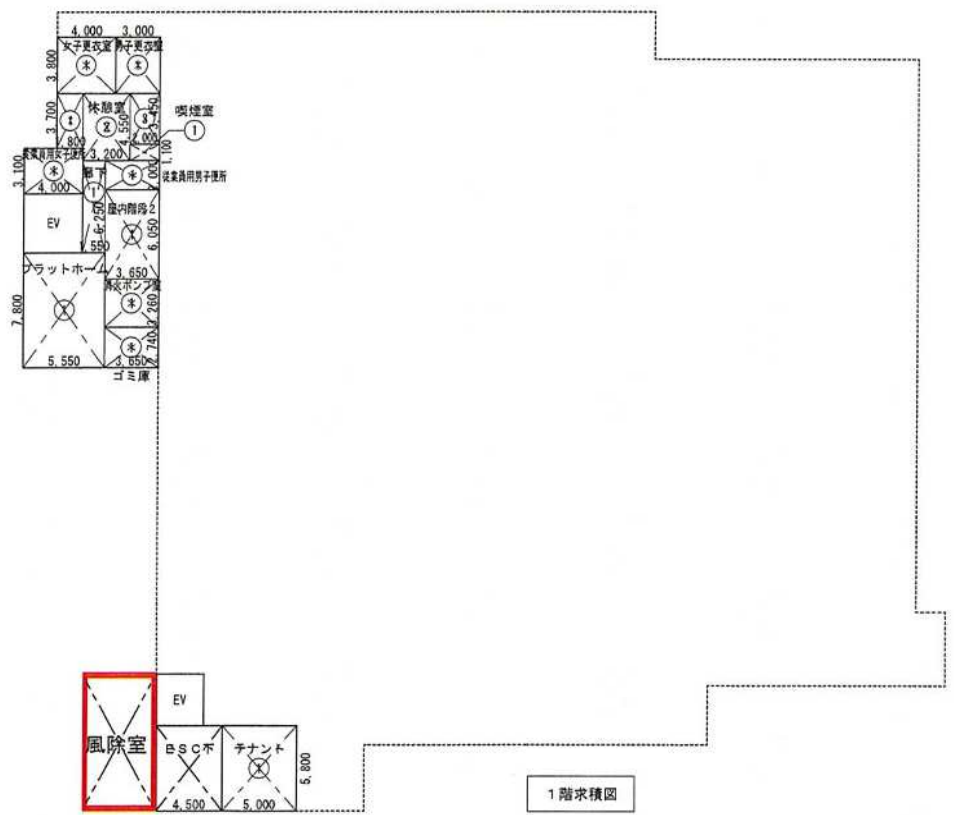


東側立面図

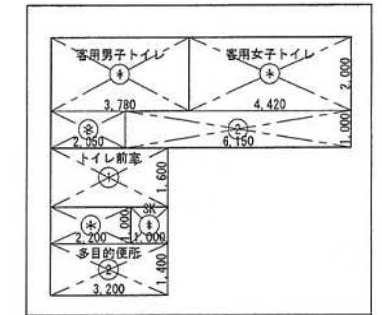


北側立面図

図8 立面図2 縮尺1/300



1階 風除室 排煙区画① 排煙区画② 排煙区画③ 排煙区画④ 排煙区画⑤
 46.500 + 423.355 + 283.750 + 393.845 + 482.49 + 497.81
 = 2127.75 (店舗面積)



1階各室床面積積算表					2階各室床面積積算表					2階各室床面積積算表					2階各室床面積積算表					
室名	求積・面積 (m)	必要排煙面積	排煙有効開口計算式	換気 採光	室名	求積・面積 (m)	必要排煙面積	排煙有効開口計算式	換気 採光	室名	求積・面積 (m)	必要排煙面積	排煙有効開口計算式	換気 採光	室名	求積・面積 (m)	必要排煙面積	排煙有効開口計算式	換気 採光	
ESC下	① 4.500 × 5.800 = 26.100	0.52	H12建告第1436-4-ニ(二)	非居室 非常用照明	排煙区画①	① 18.650 × 22.700 = 423.355	8.47	計画：TP-1 = 8.95 合計：8.95 > 8.47...OK	機械換気 非常用照明	前室	① 3.000 × 2.950 = 8.850	0.10	計画：AW-5.5A × 2 = 1.070 合計：1.07 > 1.05...OK	機械換気 非常用照明	海産精肉調理室	① 2.200 × 9.200 = 20.240	0.41	計画：AW-4 = 0.466 合計：0.466 > 0.41...OK	機械換気 非常用照明	
テナント	① 5.000 × 5.800 = 29.000	0.59	H12建告第1436-4-ニ(四)	機械換気 非常用照明	排煙区画②	① 12.500 × 22.700 = 283.750	5.68	計画：TP-2 = 7.02 合計：7.02 > 5.68...OK	機械換気 非常用照明	合計	② 2.000 × 5.000 = 10.000	0.10	計画：AW-7 = 1.399 合計：1.399 > 1.30...OK	機械換気 非常用照明	青果作業室	① 6.200 × 3.300 = 20.460			機械換気 非常用照明	
休憩室	① 1.800 × 3.700 = 6.660	0.57	H12建告第1436-4-ニ(四)	機械換気 非常用照明	排煙区画③	① 17.350 × 22.700 = 393.845	7.88	計画：TP-3 = 7.99 合計：7.99 > 7.88...OK	機械換気 非常用照明	青果作業室	① 8.900 × 3.500 = 31.150	1.05	計画：AW-5.5A × 2 = 1.070 合計：1.07 > 1.05...OK	機械換気 非常用照明	精肉作業室	① 8.900 × 3.500 = 31.150	0.25	H12建告第1436-4-ニ(二)	機械換気 非常用照明	
	② 3.200 × 4.550 = 14.560					② 10.800 × 19.300 = 208.44					② 3.000 × 3.000 = 9.000				② 1.600 × 2.565 = 4.104					
	③ 2.000 × 3.450 = 6.900					③ 14.000 × 5.800 = 81.2					③ 3.000 × 4.000 = 12.000				③ 1.400 × 7.500 = 10.500					
喫煙室	① 2.000 × 1.100 = 2.200	0.05	H12建告第1436-4-ニ(四)	機械換気 非常用照明	排煙区画④	④ 4.650 × 20.600 = 95.790	9.65	計画：TP-4 = 10.42 合計：10.42 > 9.65...OK	機械換気 非常用照明	惣菜冷凍庫	① 3.000 × 3.000 = 9.000	0.19	H12建告第1436-4-ニ(二)	機械換気 非常用照明	惣菜冷凍庫	① 3.000 × 3.000 = 9.000	0.19	H12建告第1436-4-ニ(二)	機械換気 非常用照明	
女子更衣室	① 4.000 × 3.800 = 15.200	0.31	H12建告第1436-4-ニ(二)	機械換気 非常用照明	排煙区画⑤	⑤ 5.000 × 9.300 = 46.500	9.96	計画：TP-4 = 10.42 合計：10.42 > 9.96...OK	機械換気 非常用照明	惣菜冷凍庫	① 3.000 × 4.000 = 12.000	0.25	H12建告第1436-4-ニ(二)	機械換気 非常用照明	惣菜冷凍庫	① 3.000 × 4.000 = 12.000	0.25	H12建告第1436-4-ニ(二)	機械換気 非常用照明	
男子更衣室	① 3.000 × 3.800 = 11.400	0.23	H12建告第1436-4-ニ(二)	機械換気 非常用照明	合計	482.49				青果冷凍庫	① 4.000 × 4.500 = 18.000	0.37	H12建告第1436-4-ニ(二)	機械換気 非常用照明	青果冷凍庫	① 4.000 × 4.500 = 18.000	0.37	H12建告第1436-4-ニ(二)	機械換気 非常用照明	
従業員用女子便所	① 4.000 × 3.100 = 12.400	0.25	H12建告第1436-4-ニ(二)	機械換気 非常用照明	排煙区画⑥	① 7.050 × 20.600 = 145.230	9.96	計画：TP-4 = 10.42 合計：10.42 > 9.96...OK	機械換気 非常用照明	精肉冷凍庫	① 3.000 × 5.400 = 16.200	0.33	H12建告第1436-4-ニ(二)	機械換気 非常用照明	精肉冷凍庫	① 3.000 × 5.400 = 16.200	0.33	H12建告第1436-4-ニ(二)	機械換気 非常用照明	
従業員用男子便所	① 3.650 × 2.000 = 7.300	0.15	H12建告第1436-4-ニ(二)	機械換気 非常用照明	② 8.500 × 18.600 = 158.100					精肉冷凍庫	① 3.000 × 3.750 = 11.250	0.23	H12建告第1436-4-ニ(二)	機械換気 非常用照明	精肉冷凍庫	① 3.000 × 3.750 = 11.250	0.23	H12建告第1436-4-ニ(二)	機械換気 非常用照明	
消防ポンプ室	① 3.650 × 3.260 = 11.899	0.24	H12建告第1436-4-ニ(二)	非居室 非常用照明	③ 14.300 × 13.600 = 194.480					海産冷凍庫	① 4.200 × 3.500 = 14.700	0.30	H12建告第1436-4-ニ(二)	機械換気 非常用照明	海産冷凍庫	① 4.200 × 3.500 = 14.700	0.30	H12建告第1436-4-ニ(二)	機械換気 非常用照明	
ゴミ庫	① 3.650 × 2.740 = 10.001	0.21	H12建告第1436-4-ニ(二)	非居室 非常用照明	合計	497.81				海産冷凍庫	① 3.000 × 3.500 = 10.500	0.22	H12建告第1436-4-ニ(二)	機械換気 非常用照明	海産冷凍庫	① 3.000 × 3.500 = 10.500	0.22	H12建告第1436-4-ニ(二)	機械換気 非常用照明	
プラットホーム	① 5.550 × 7.800 = 43.290	0.87	H12建告第1436-4-ニ(二)	非居室 非常用照明	店長室	① 8.500 × 2.000 = 17.000	0.35	計画：AW-4 = 0.466 合計：0.466 > 0.35...OK	機械換気 非常用照明	デイリー冷蔵庫	① 8.000 × 3.200 = 25.600	0.52	H12建告第1436-4-ニ(二)	機械換気 非常用照明	デイリー冷蔵庫	① 8.000 × 3.200 = 25.600	0.52	H12建告第1436-4-ニ(二)	機械換気 非常用照明	
廊下	① 1.550 × 6.250 = 9.687	0.20	H12建告第1436-4-ニ(二)	非居室 非常用照明	トイレ前室	① 3.200 × 1.600 = 5.120	0.11	計画：AW-7A × 2 = 4.197 合計：4.197 > 4.197...OK	非居室 非常用照明	デイリー冷凍庫	① 3.000 × 6.000 = 18.000	0.37	H12建告第1436-4-ニ(二)	機械換気 非常用照明	デイリー冷凍庫	① 3.000 × 6.000 = 18.000	0.37	H12建告第1436-4-ニ(二)	機械換気 非常用照明	
屋内階段2	① 3.650 × 6.050 = 22.082	0.45	H12建告第1436-4-ニ(二)	非居室 非常用照明	SK	① 1.000 × 1.000 = 1.000	0.03	計画：AW-6 = 3.730 合計：3.730 > 3.730...OK	非居室 非常用照明	合計	① 3.000 × 1.597 = 4.791	0.22	H12建告第1436-4-ニ(二)	非居室 非常用照明	合計	① 3.000 × 1.597 = 4.791	0.22	H12建告第1436-4-ニ(二)	非居室 非常用照明	
1階 風除室	① 5.000 × 9.300 = 46.500				多目的便所	① 2.200 × 1.000 = 2.200	0.14		非居室	屋内階段2	② 2.042 × 2.953 = 6.030			非居室	合計	② 2.042 × 2.953 = 6.030			非居室	
					合計	6.68				合計	10.82				合計	386.208				
					客用男子トイレ	① 3.780 × 2.000 = 7.560	0.20		機械換気 非居室											
					② 2.050 × 1.000 = 2.050															
					合計	9.61														
					客用女子トイレ	① 4.420 × 2.000 = 8.840	0.30		機械換気 非居室											
					② 6.150 × 1.000 = 6.150															
					合計	14.99														

図9 求積図

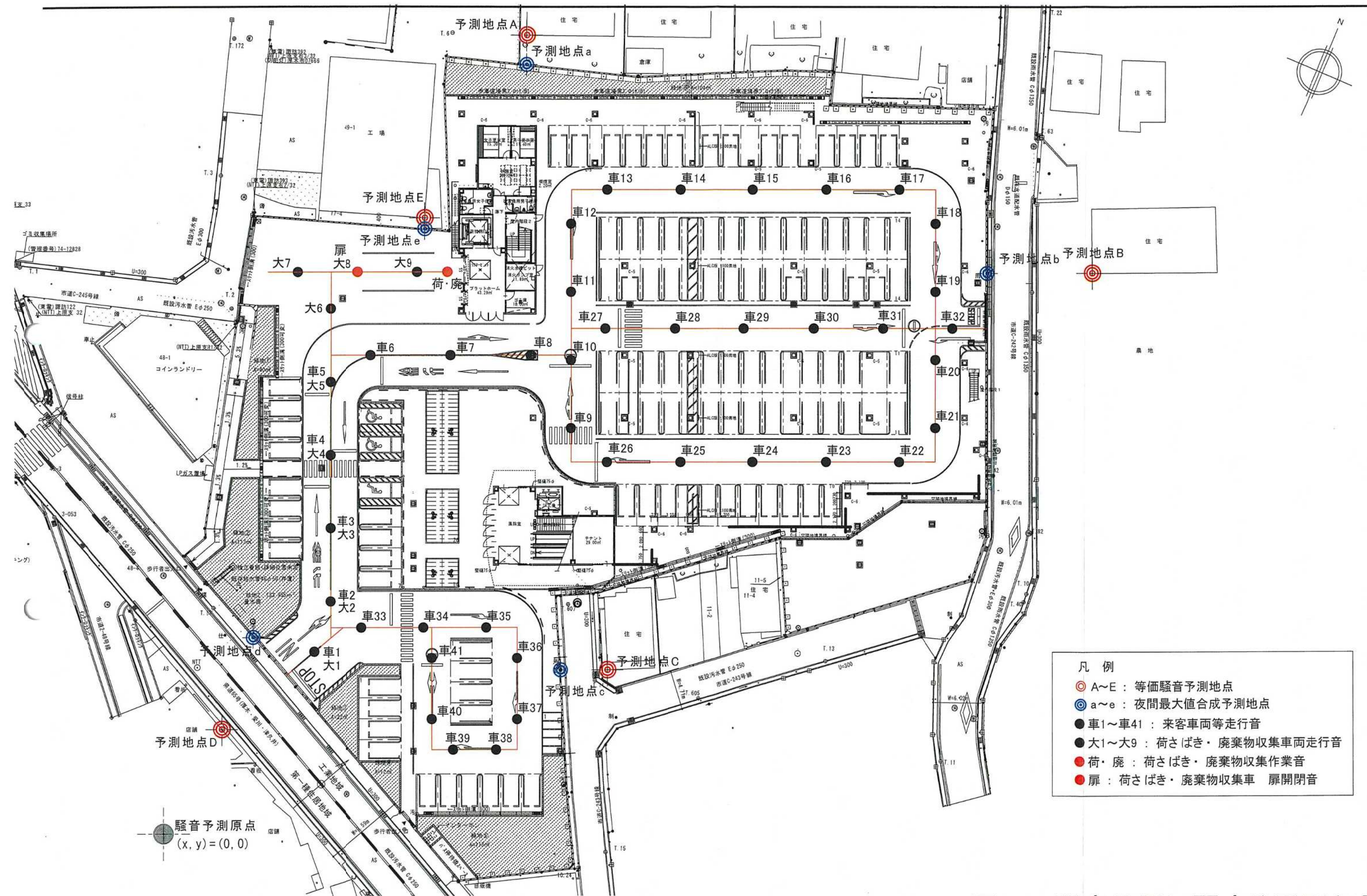


図10 騒音予測に関する図面(1階)

縮尺1/400

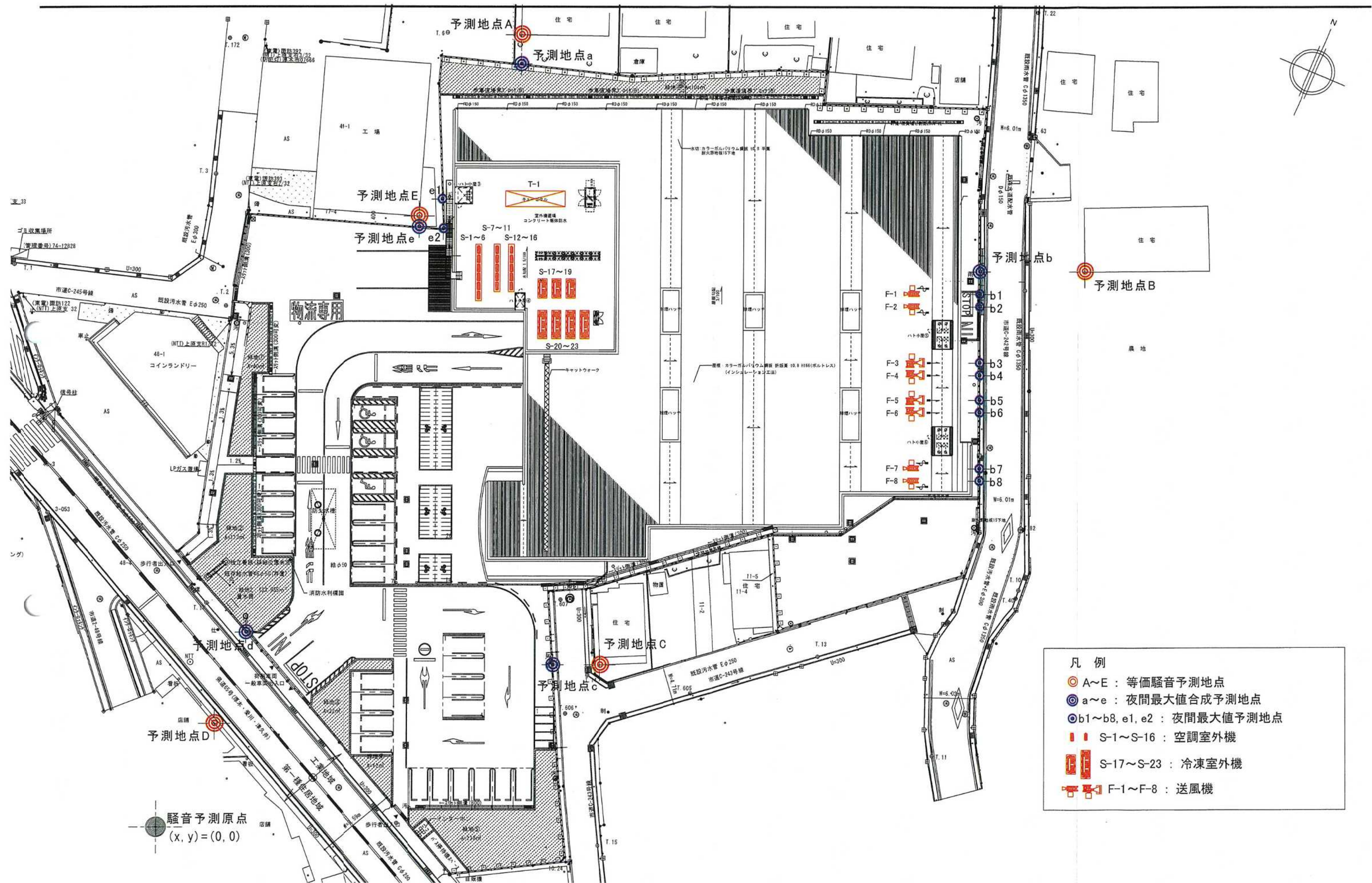
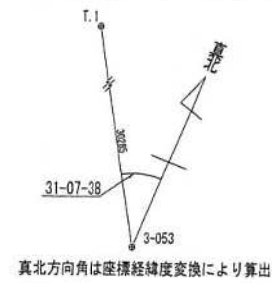
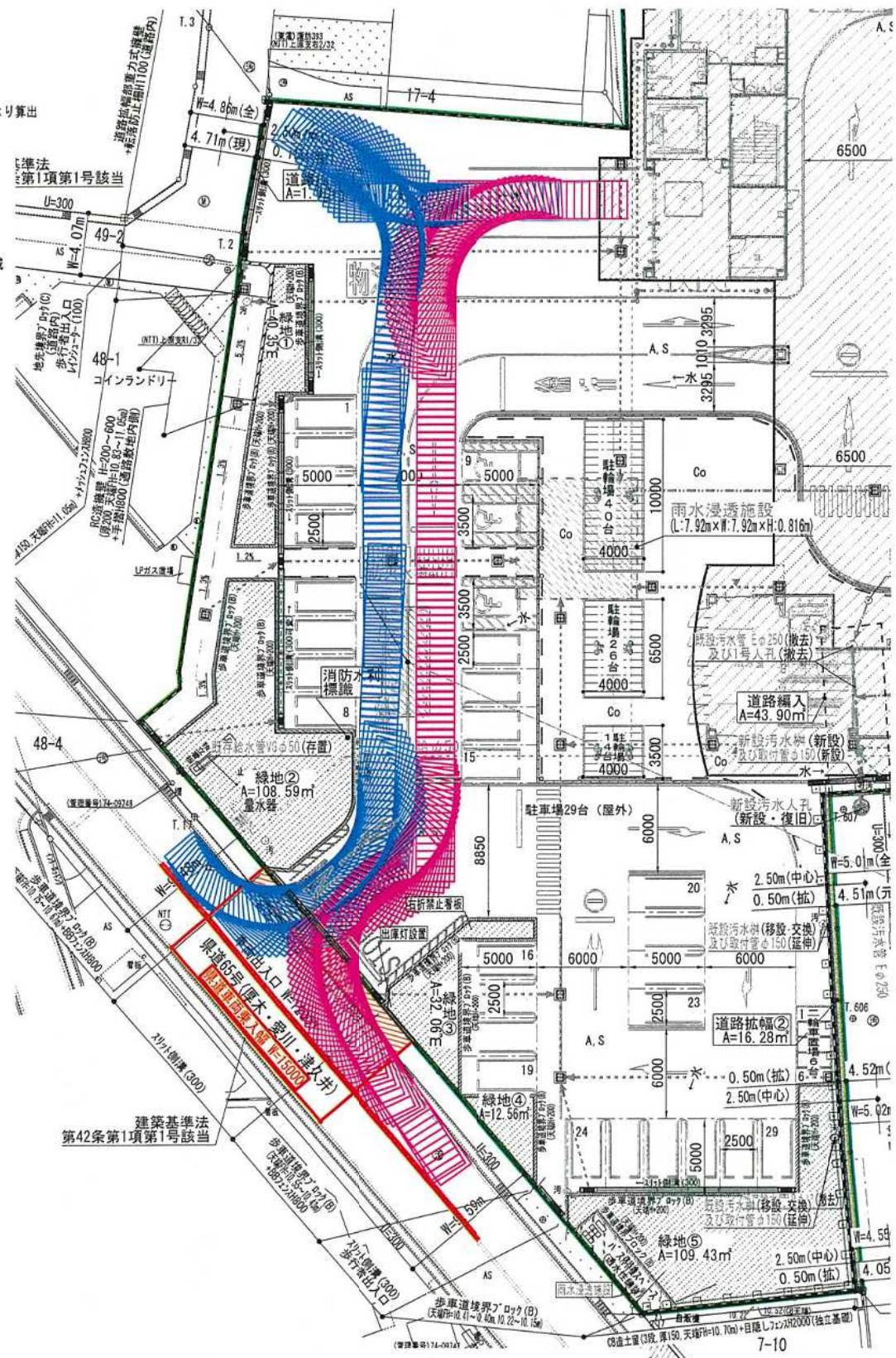


図11 騒音予測に関する図面(2階)

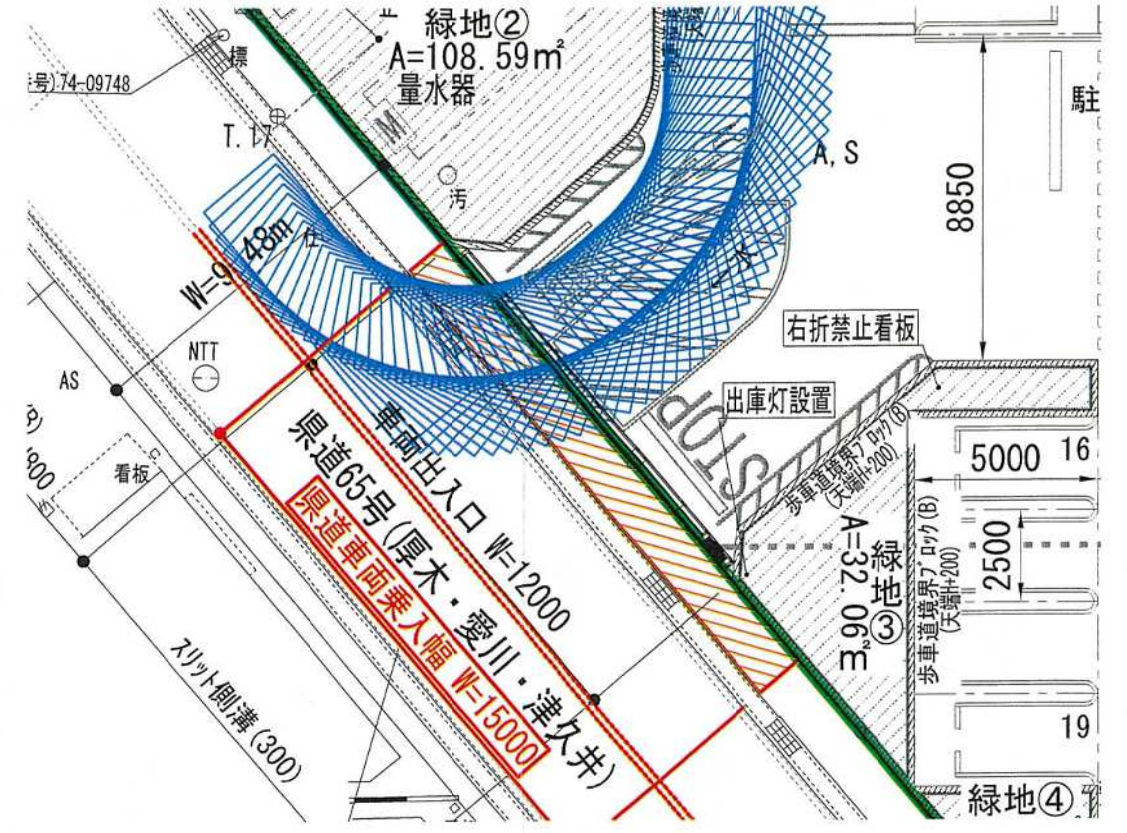
縮尺1/400



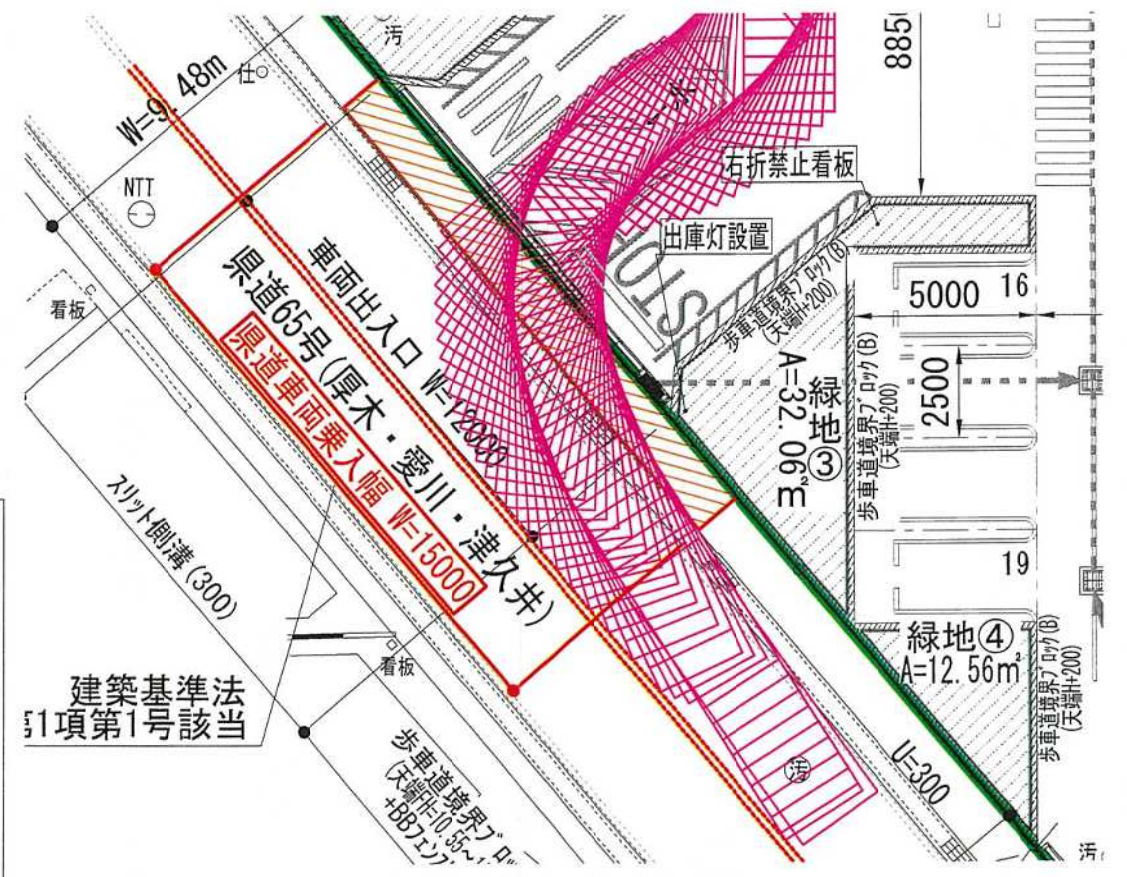
凡例
開発区域



車両軌跡検討図(全体配置図) S=1/400



車両軌跡検討図(入車拡大図)



車両軌跡検討図(出車拡大図)

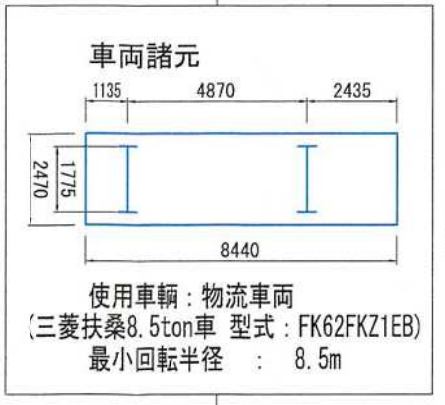
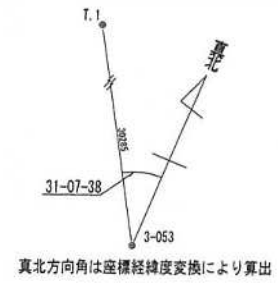
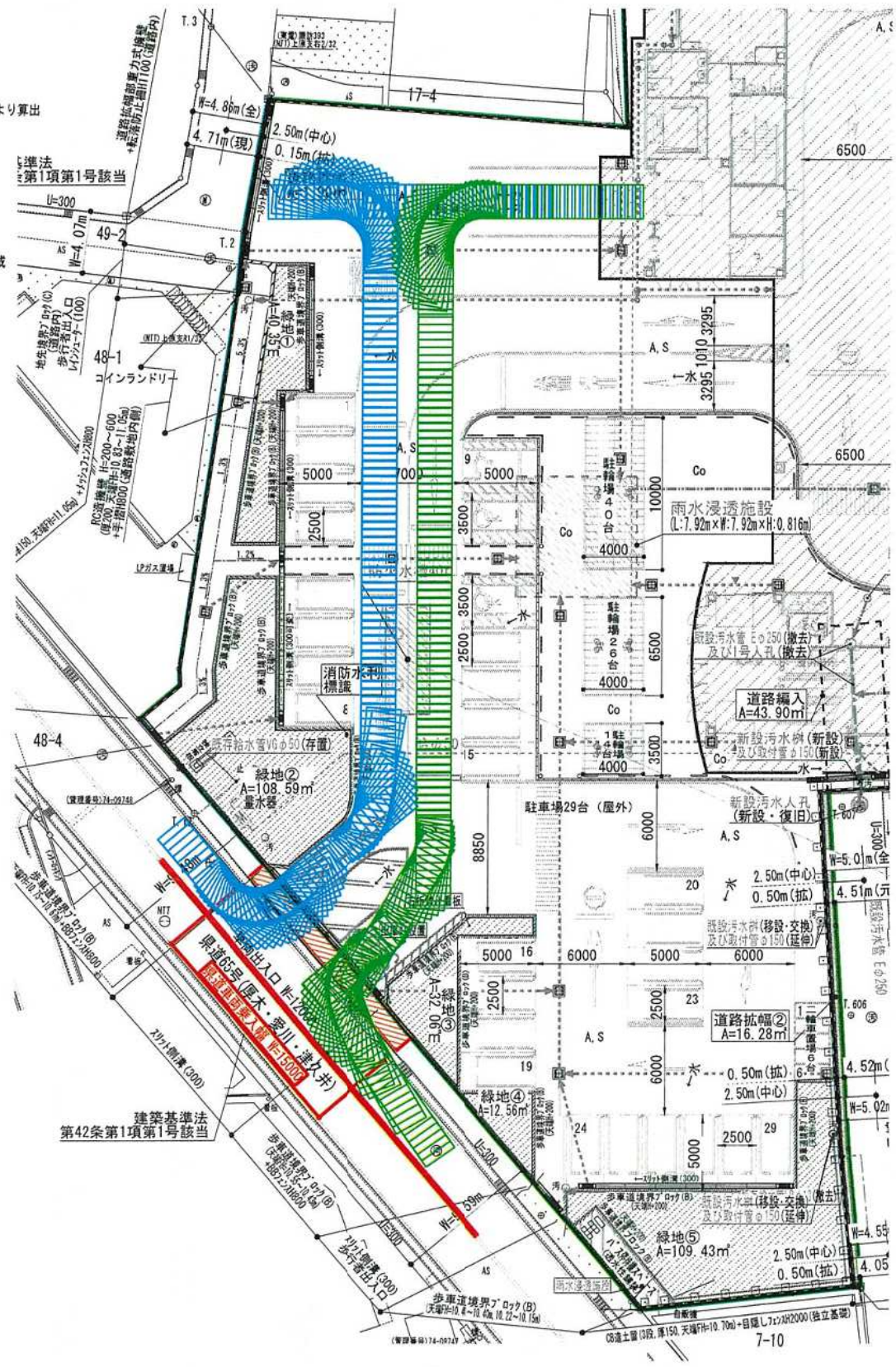


図12 軌跡図 I

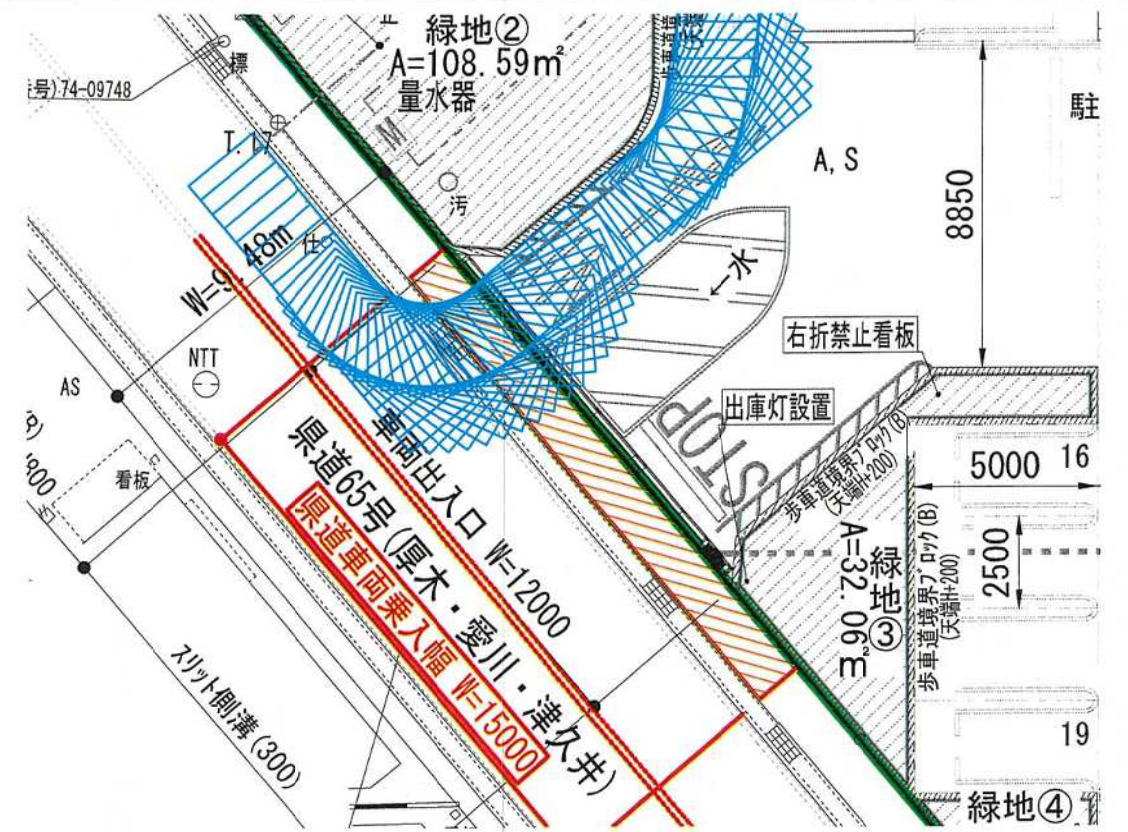
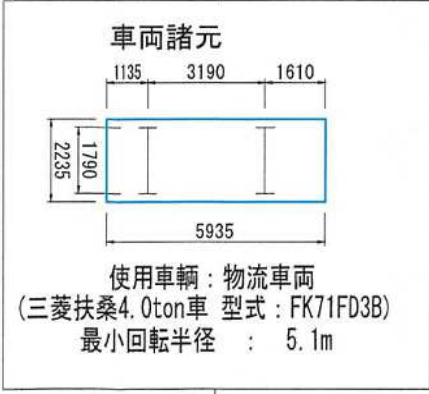


凡例

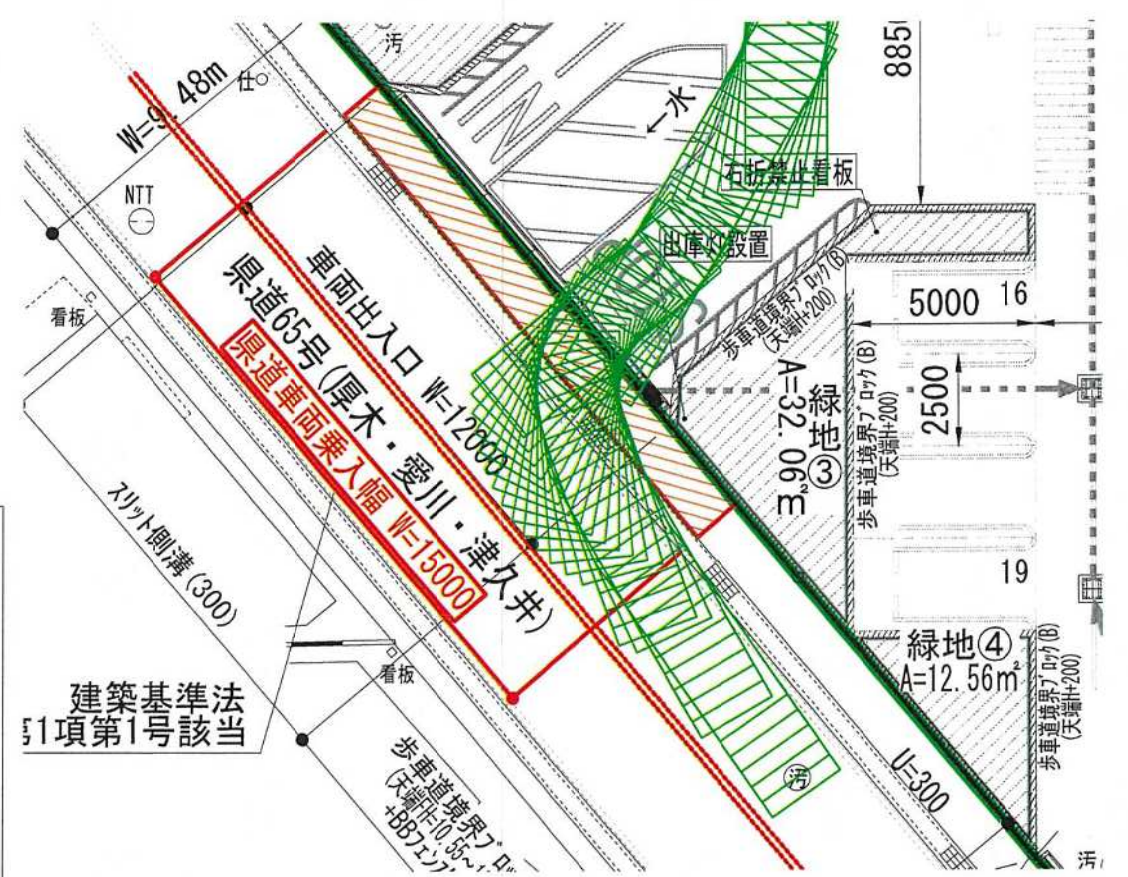
開発区域



車両軌跡検討図(全体配置図) S=1/400



車両軌跡検討図(入車拡大図)



車両軌跡検討図(出車拡大図)

図13 軌跡図Ⅱ