

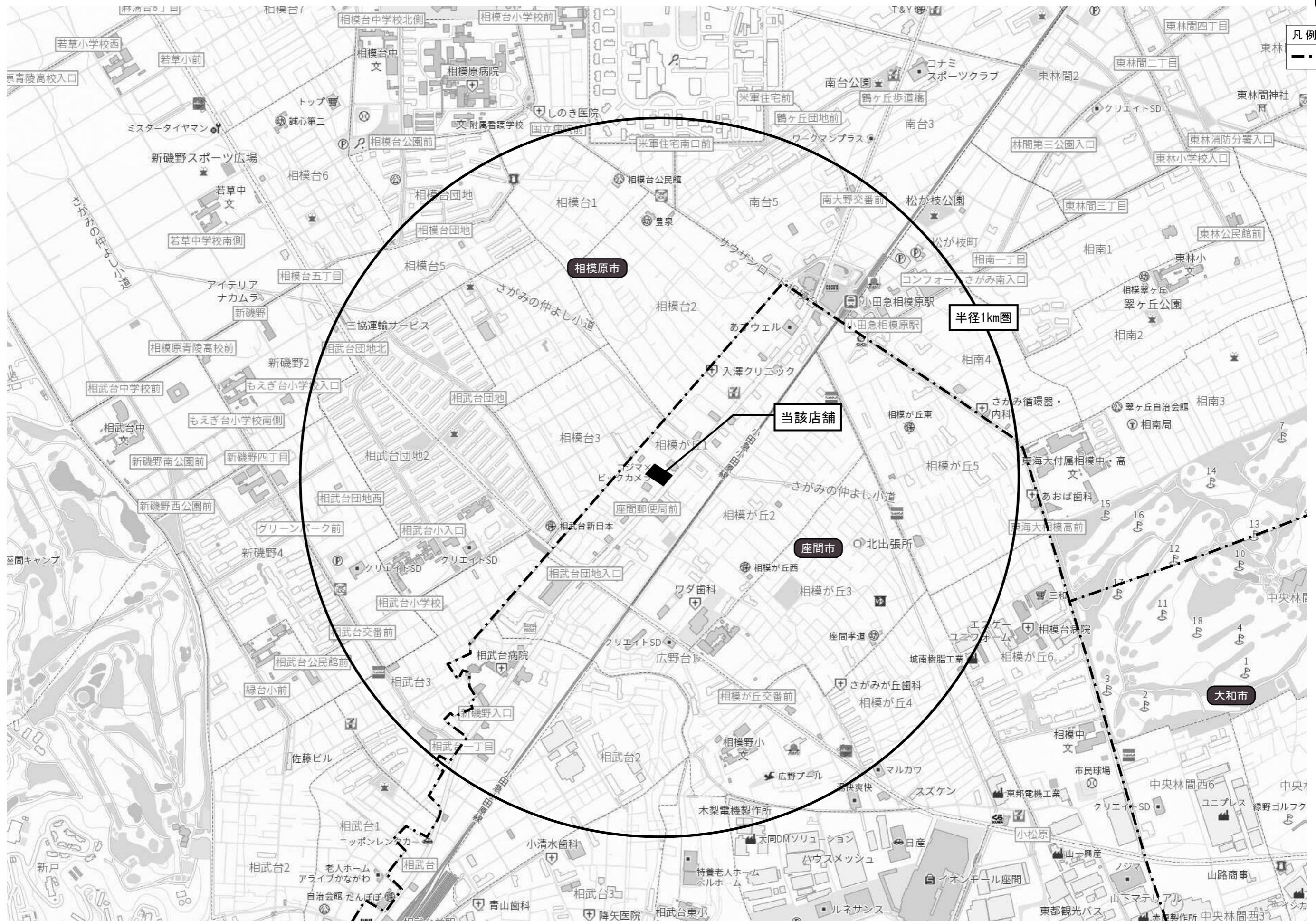
図面1 広域見取図

SCALE=1:10,000



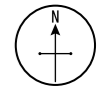
凡例

--- 市境



図面2-1 周辺見取図(変更前)

SCALE=1:2,000



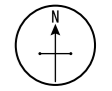
- 凡例
- 用途地域境界
 - · - 市境
 - ← 来店経路
 - ← 退店経路
 - 建物外壁
 - 敷地境界線



出典：基盤地図情報（国土地理院）を編集、加工し作成

図面 2-2 周辺見取図 (変更後)

SCALE=1:2,000



- 凡例
- 用途地域境界
 - - - 市境
 - ← 来店経路
 - ← 退店経路
 - 建物外壁
 - 敷地境界線



出典：基盤地図情報（国土地理院）を編集、加工し作成



凡例

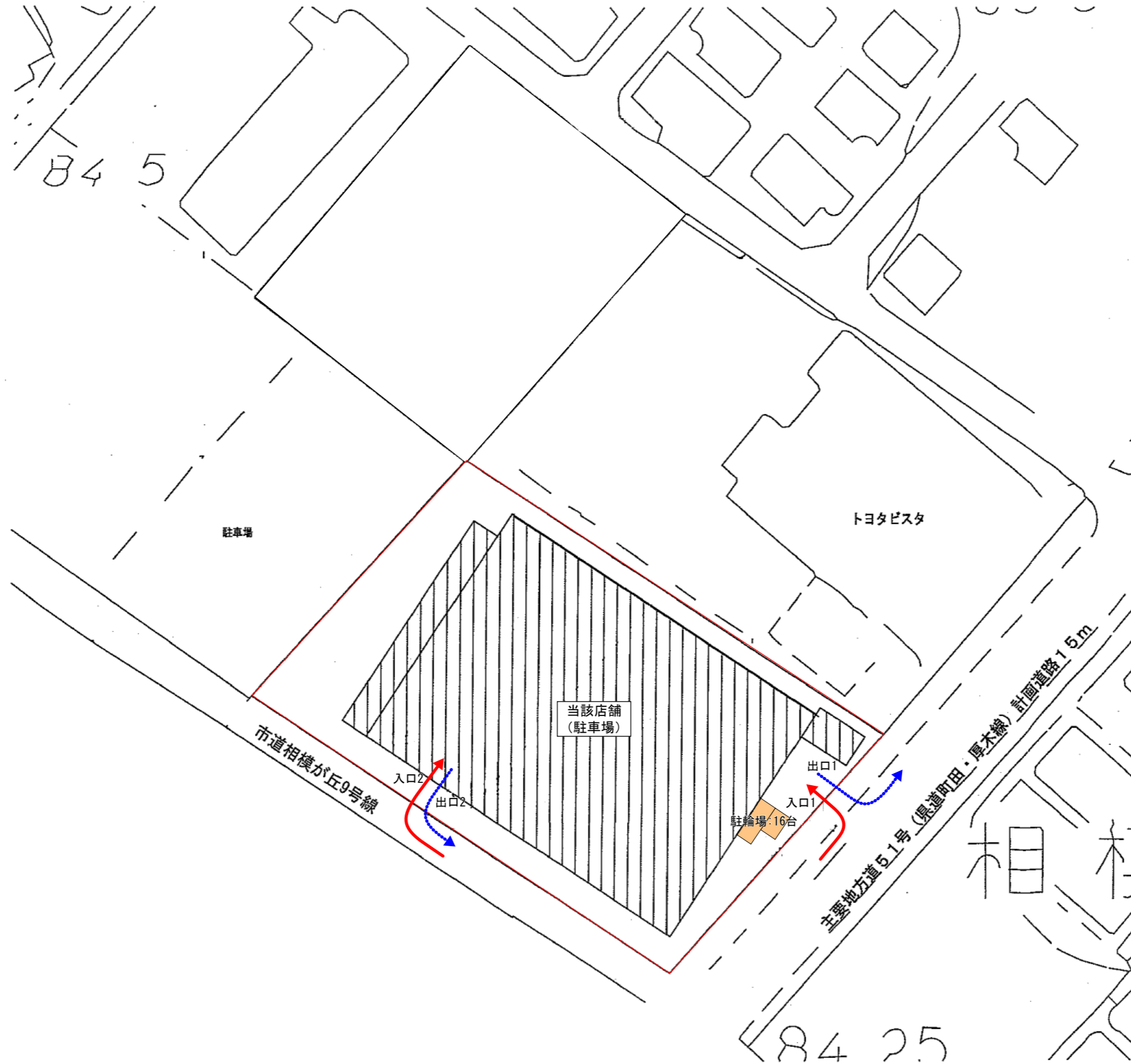
- 駐輪場
- 敷地境界線
- 来店経路
- 退店経路





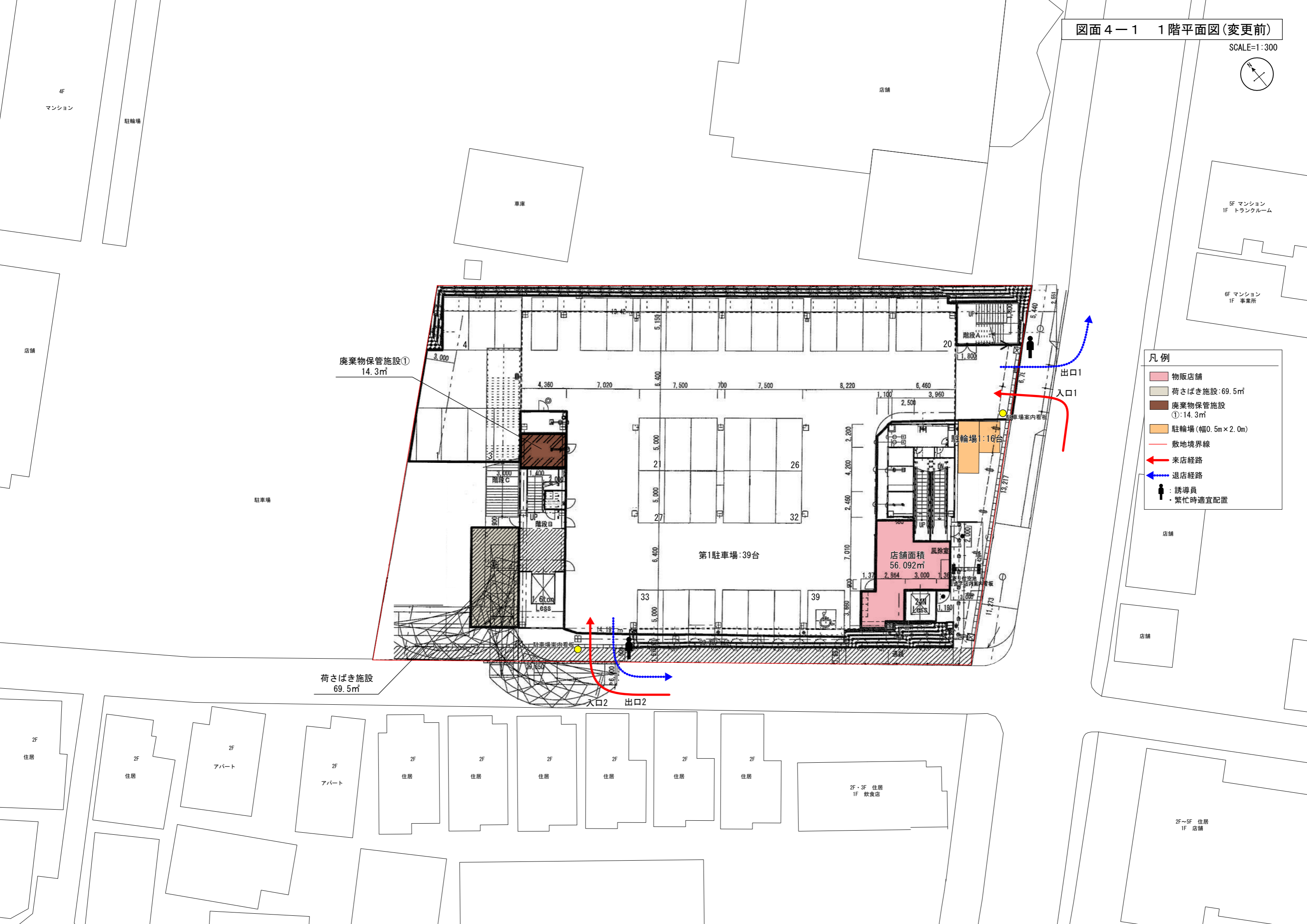
凡例

- 駐輪場
- 敷地境界線
- 来店経路
- 退店経路



図面 4-1 1階平面図(変更前)

SCALE=1:300



廃棄物保管施設①
14.3m²

荷さばき施設
69.5m²

第1駐車場:39台

店舗面積
56.092m²

凡例

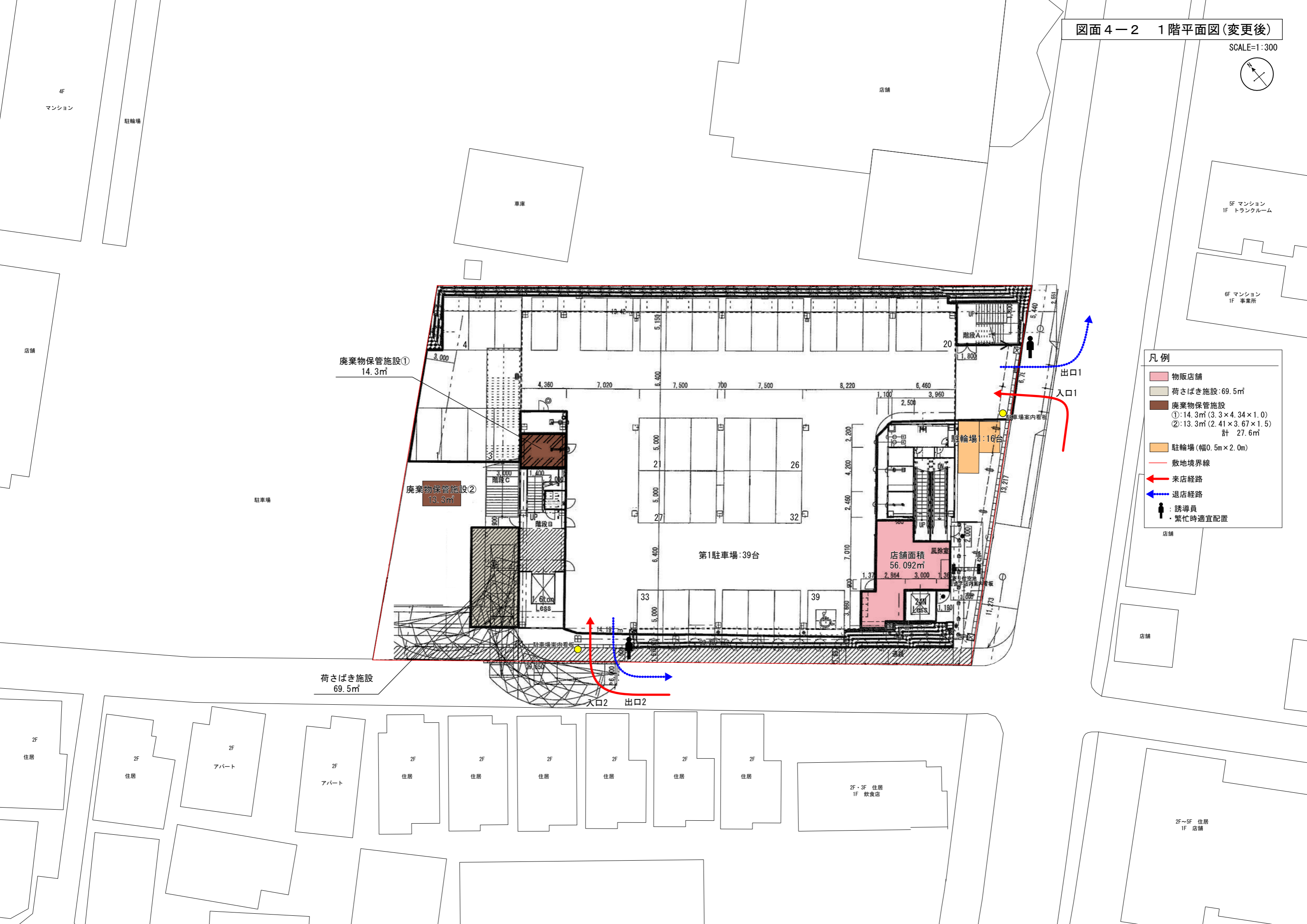
- 物販店舗
- 荷さばき施設:69.5m²
- 廃棄物保管施設①:14.3m²
- 駐輪場(幅0.5m×2.0m)
- 敷地境界線
- 来店経路
- 退店経路
- 誘導員
- 繁忙時適宜配置

出口1
入口1

入口2 出口2

図面 4-2 1階平面図(変更後)

SCALE=1:300



- 凡例
- 物販店舗
 - 荷さばき施設: 69.5m²
 - 廃棄物保管施設
 - ①: 14.3m² (3.3×4.34×1.0)
 - ②: 13.3m² (2.41×3.67×1.5)
 - 計 27.6m²
 - 駐輪場 (幅0.5m×2.0m)
 - 敷地境界線
 - 来店経路
 - 退店経路
 - 誘導員
 - 繁忙時適宜配置

廃棄物保管施設①
14.3m²

廃棄物保管施設②
13.3m²

荷さばき施設
69.5m²

店舗面積
56.092m²

第1駐車場: 39台

出口1

入口1

入口2 出口2

4F
マンション

駐輪場

車庫

店舗

5F マンション
1F トランクルーム

6F マンション
1F 事業所

店舗

駐車場

店舗

店舗

2F
住居

2F
住居

2F
アパート

2F
アパート

2F
住居

2F
住居

2F
住居

2F
住居

2F
住居

2F
住居

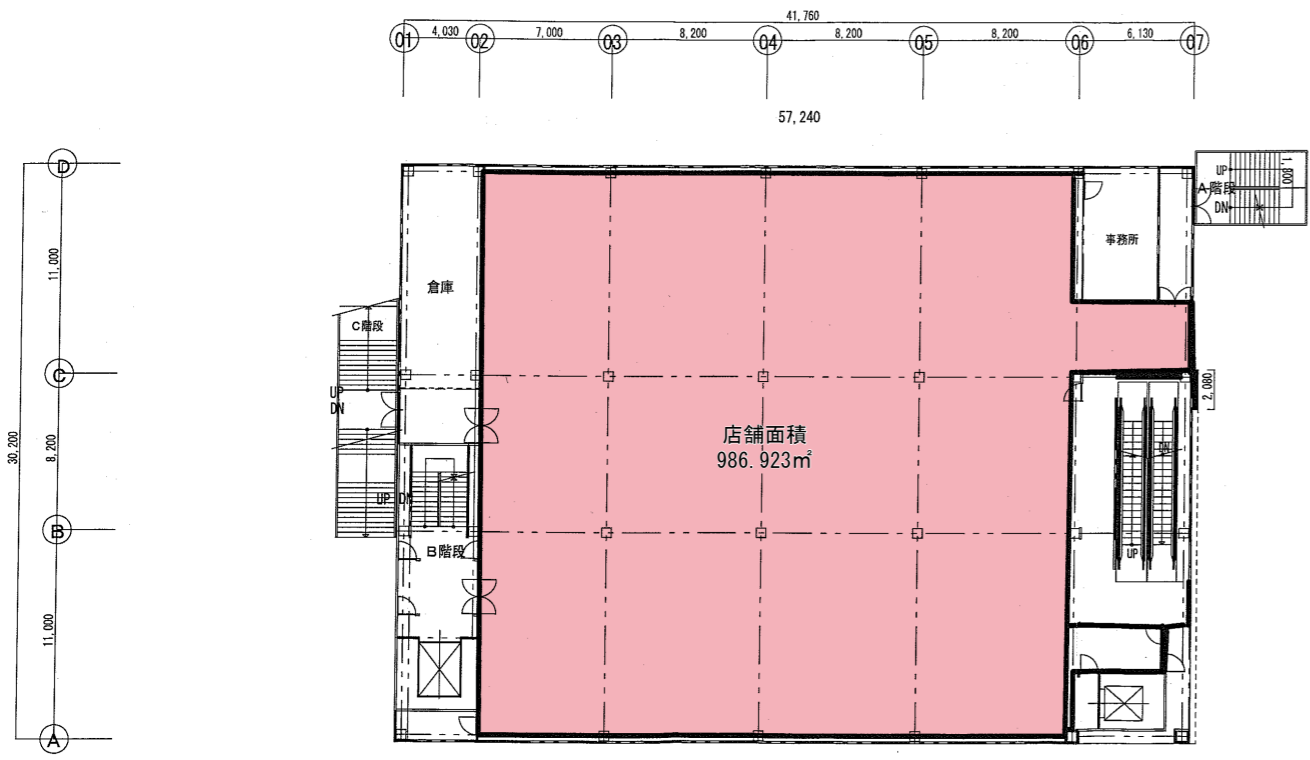
2F・3F 住居
1F 飲食店

2F~5F 住居
1F 店舗

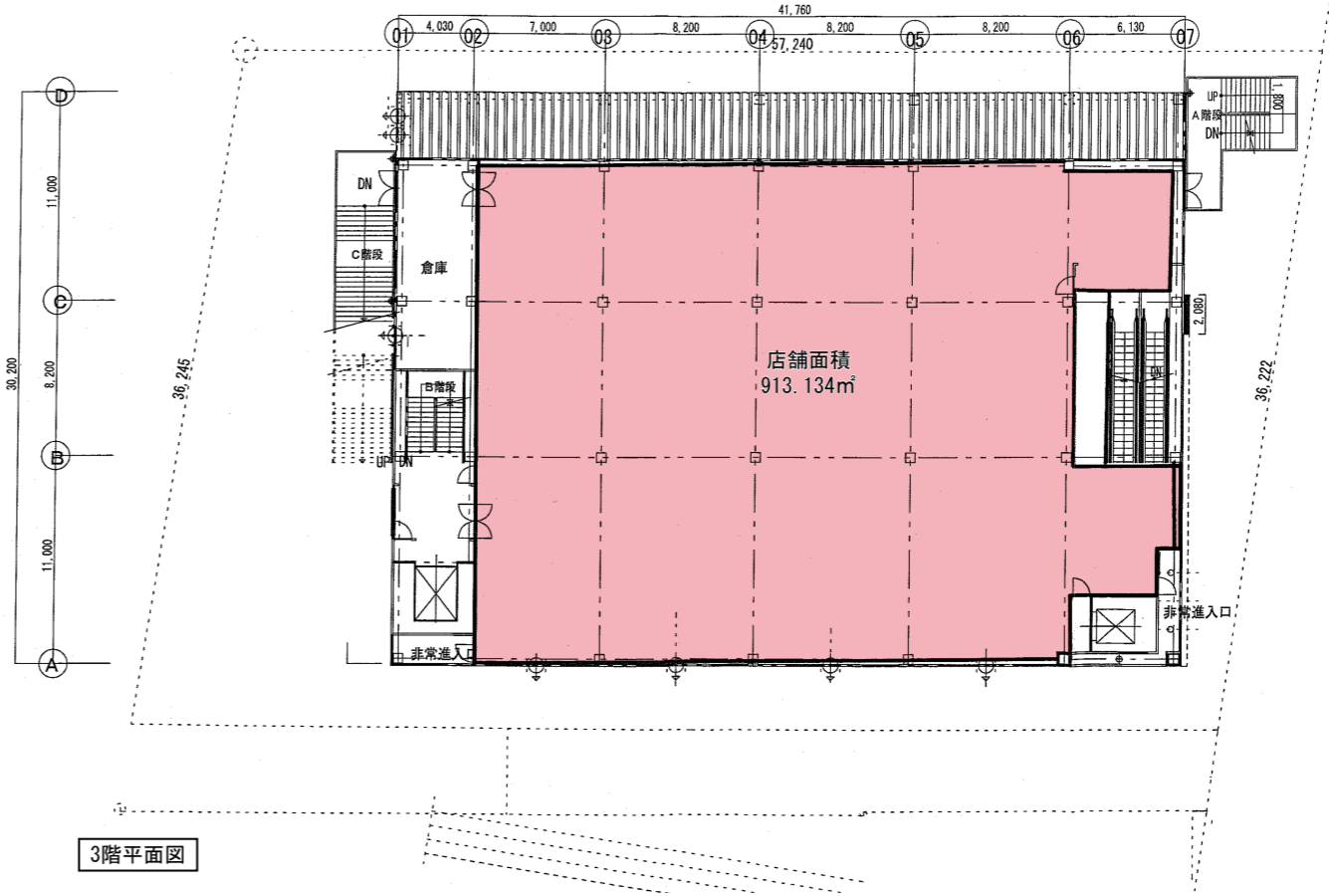


凡例

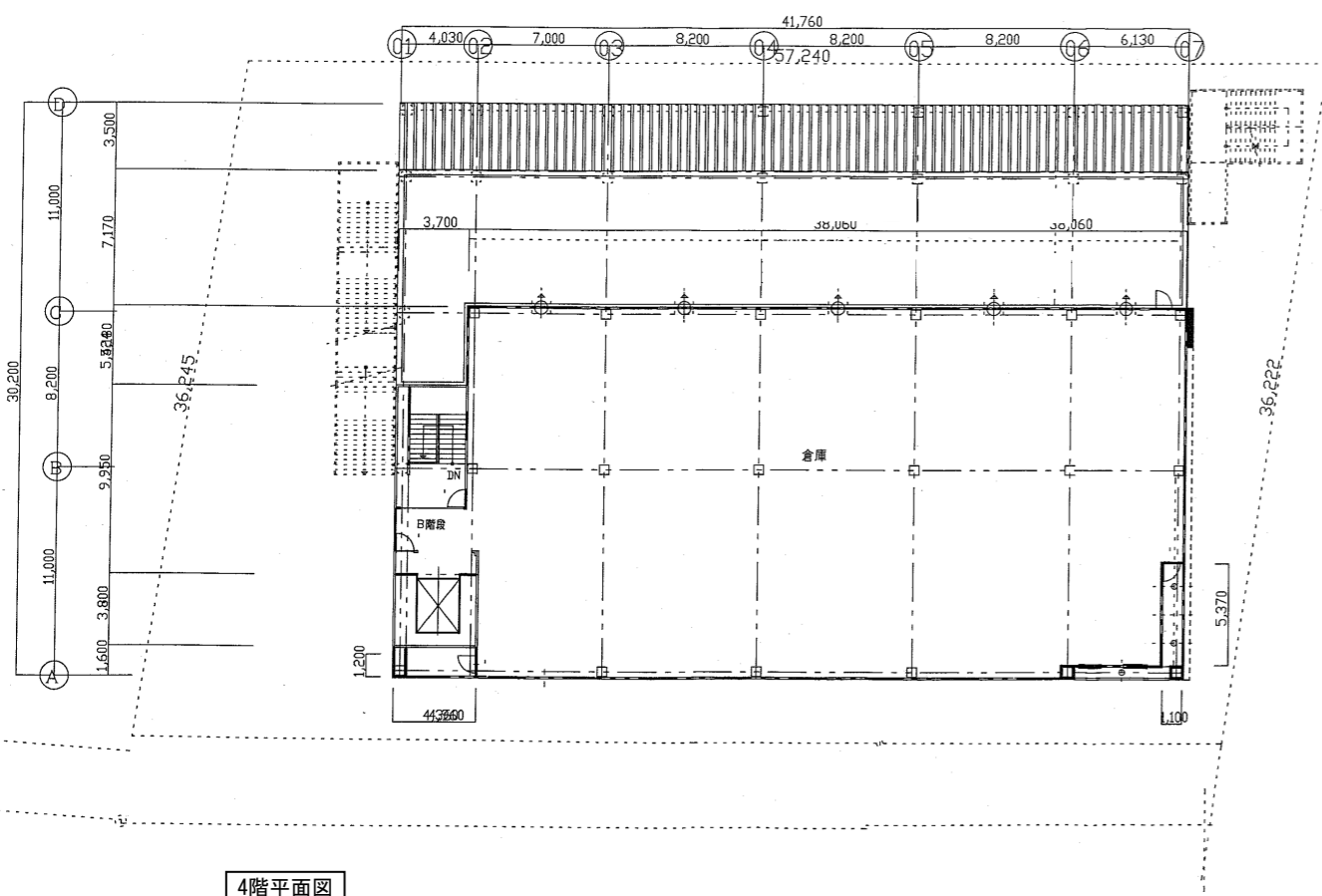
物販店舗



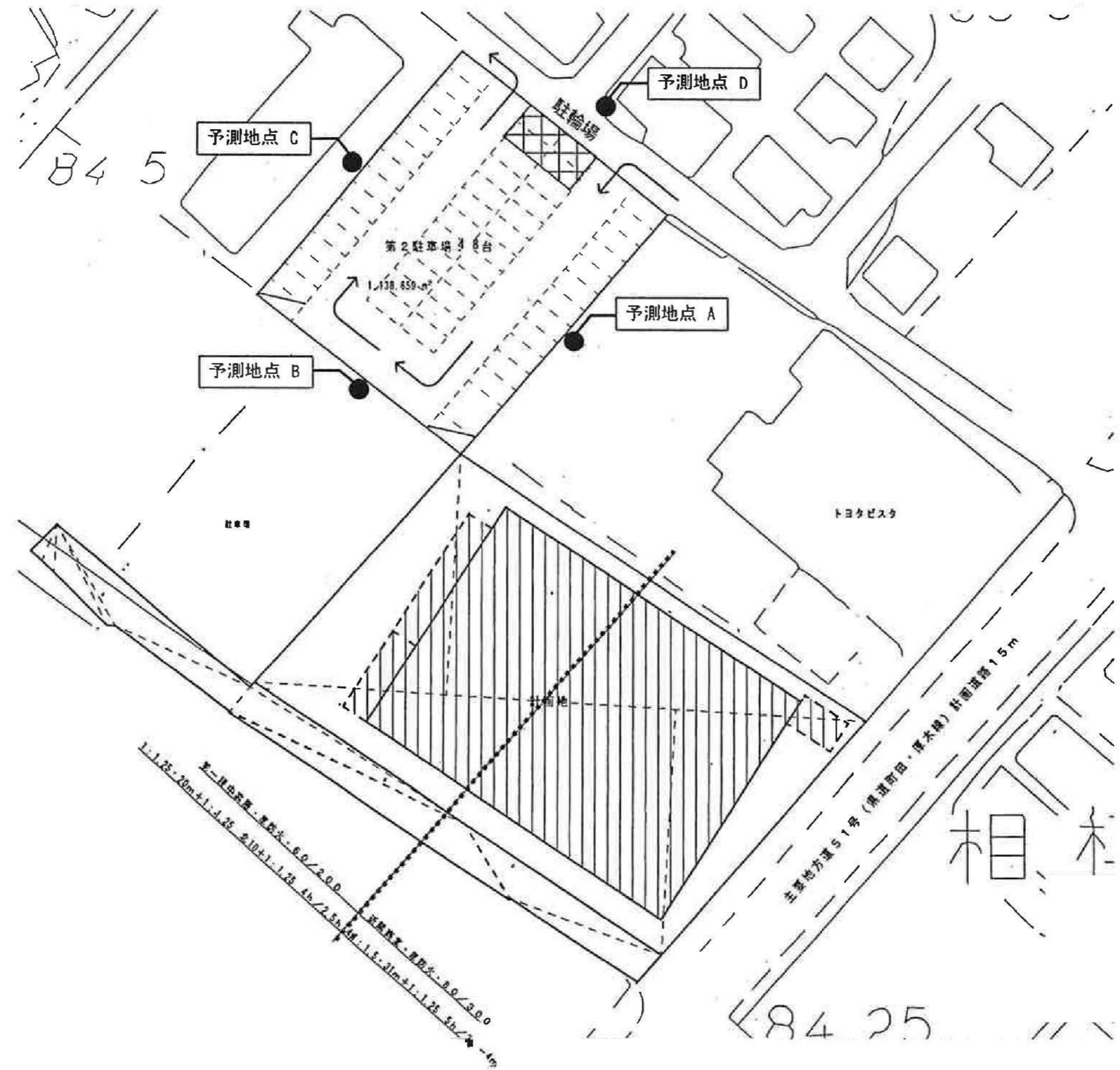
2階平面図

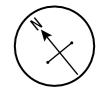


3階平面図

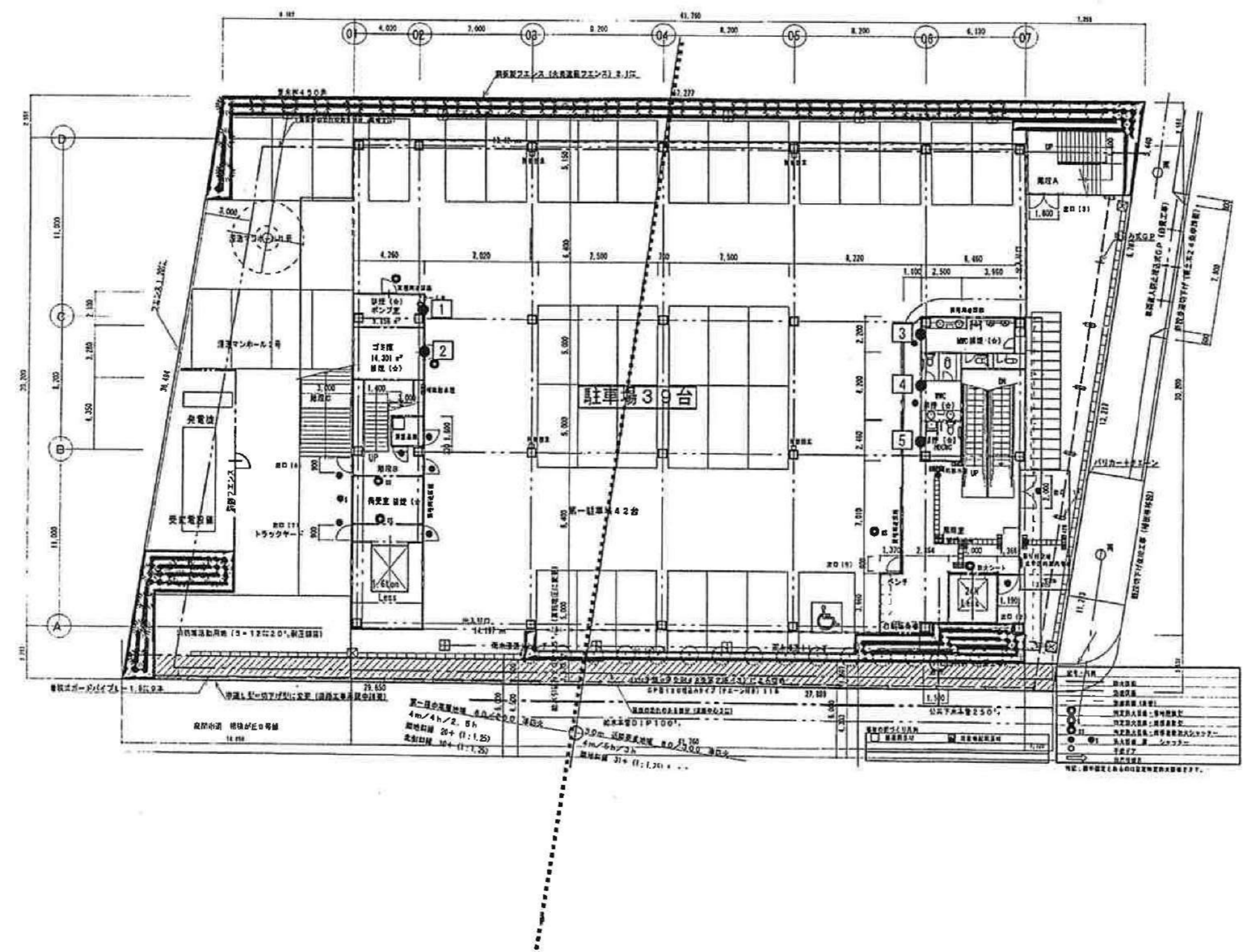


4階平面図



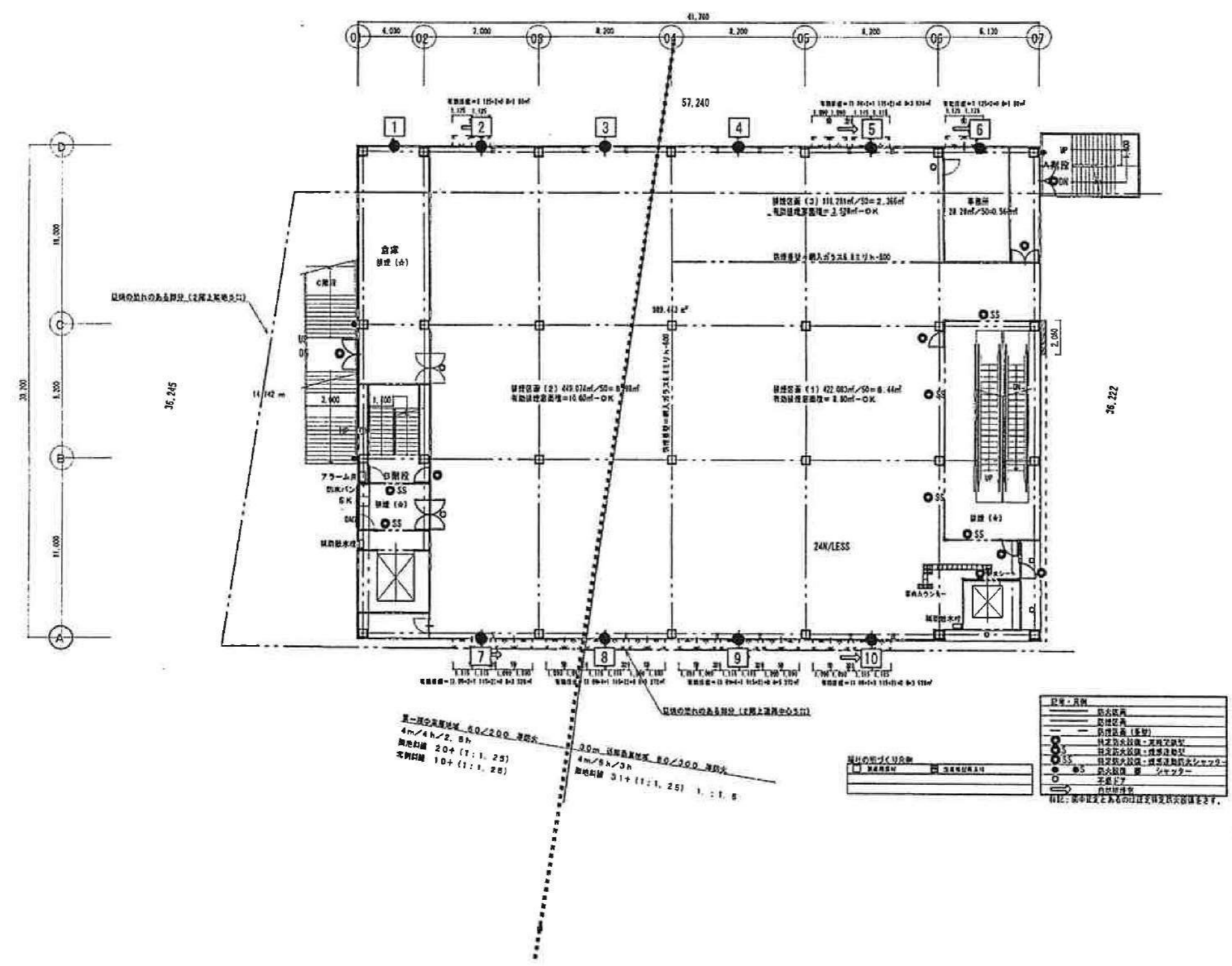


凡例
● 音源位置



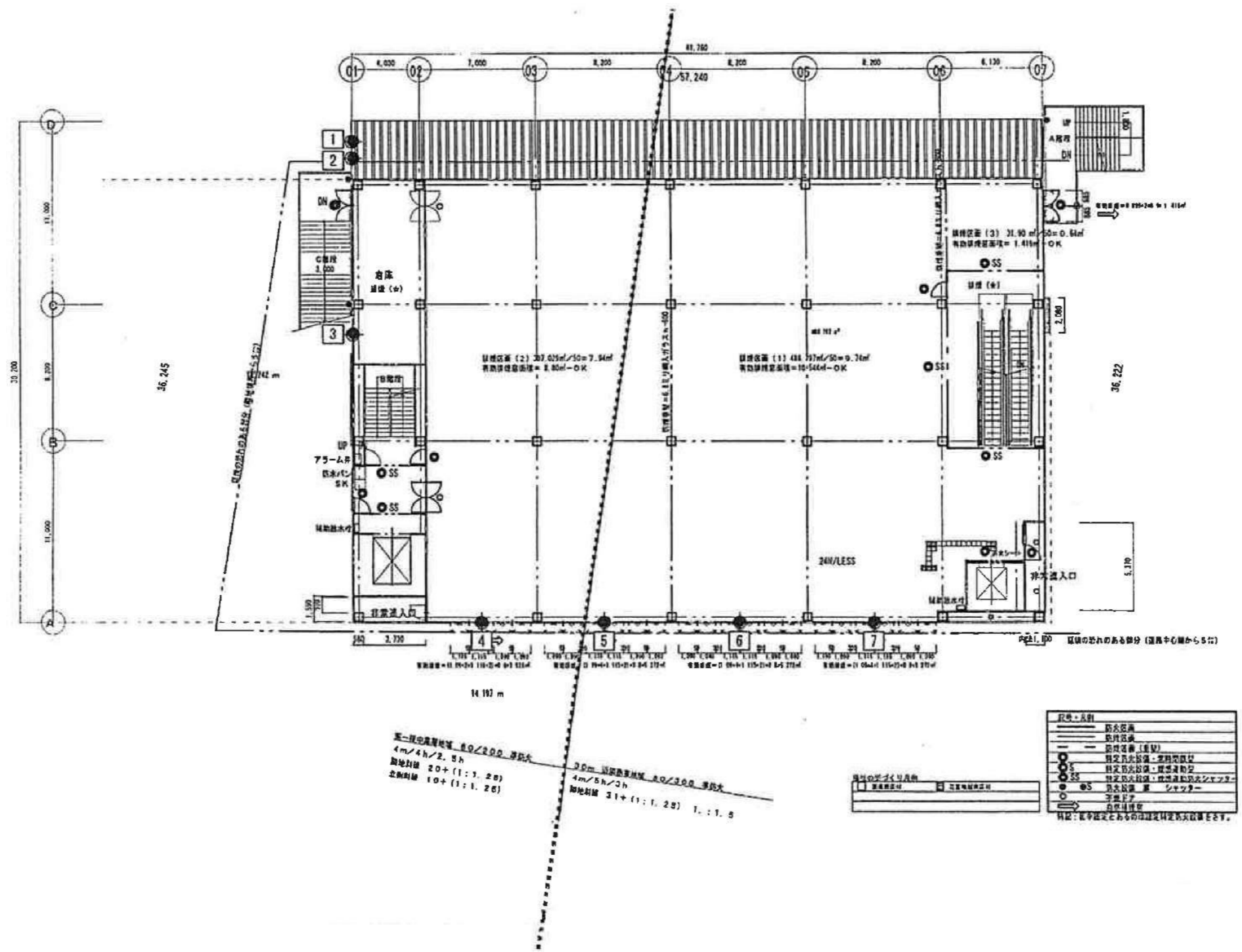


凡例
● 音源位置





凡例
● 音源位置



図例・凡例	
—	防火区画
—	防音区画
—	防音壁 (重量)
○	防音防光設備 - 遮音防音壁
○	防音防光設備 - 防音防音壁
○	防音防光設備 - 防音防音壁
○	防音防光設備 - シェア
○	防音防光設備

備考: 表中記載のある防音設備は変更された設備を示す。

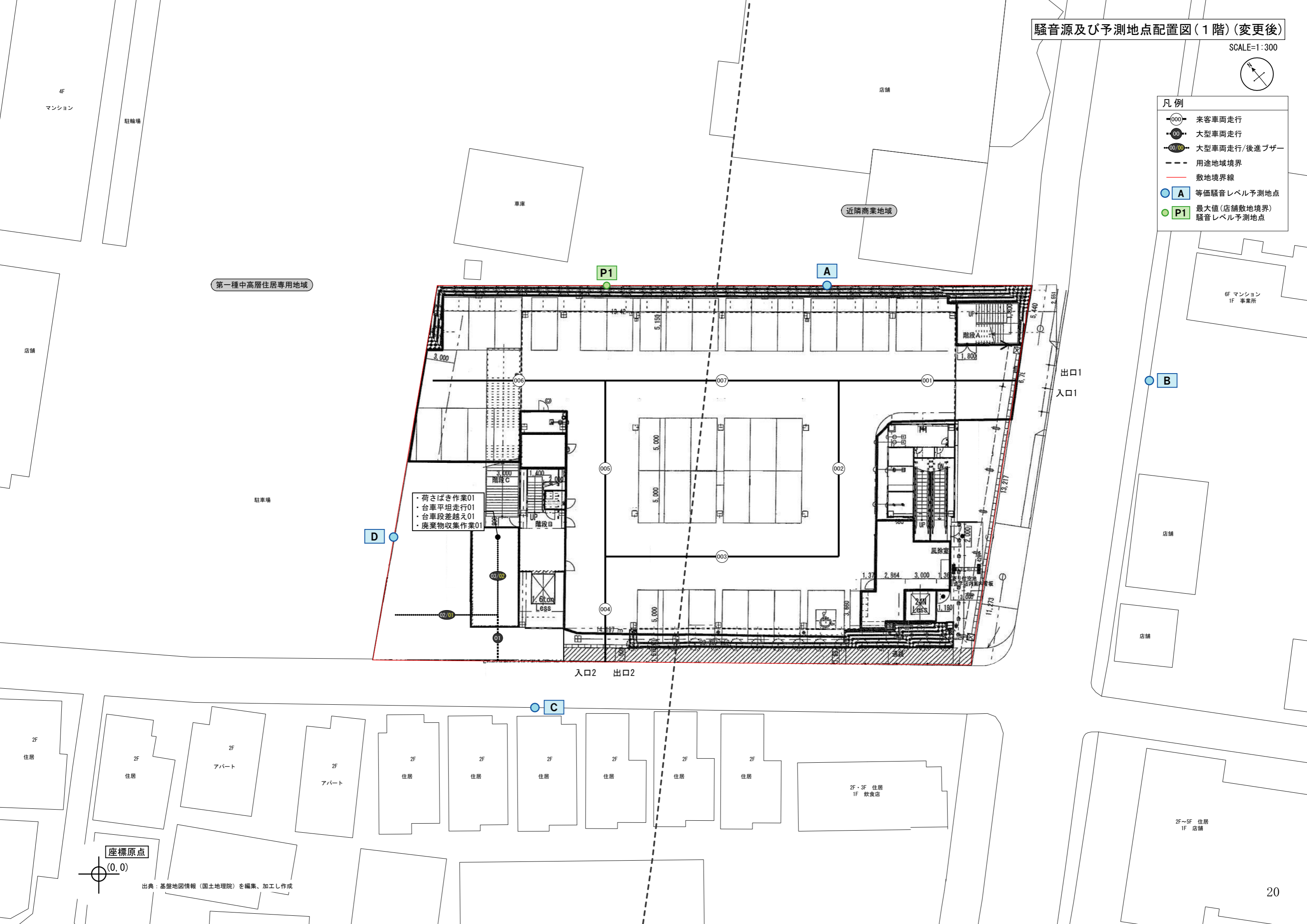
第一種遮音壁 40/200 厚鉄板
4m/4h/2.5h
脚地耐重 20+(1:1.20)
立脚耐重 10+(1:1.20)

第二種遮音壁 40/200 厚鉄板
4m/5h/3h
脚地耐重 31+(1:1.20) 1:1.5



凡例

- 来客車両走行
- 大型車両走行
- 大型車両走行/後進ブザー
- 用途地域境界
- 敷地境界線
- A** 等価騒音レベル予測地点
- P1** 最大値(店舗敷地境界)騒音レベル予測地点



第一種中高層住居専用地域

近隣商業地域

・荷さばき作業01
 ・台車平坦走行01
 ・台車段差越え01
 ・廃棄物収集作業01

座標原点

(0,0)

出典：基盤地図情報(国土地理院)を編集、加工し作成

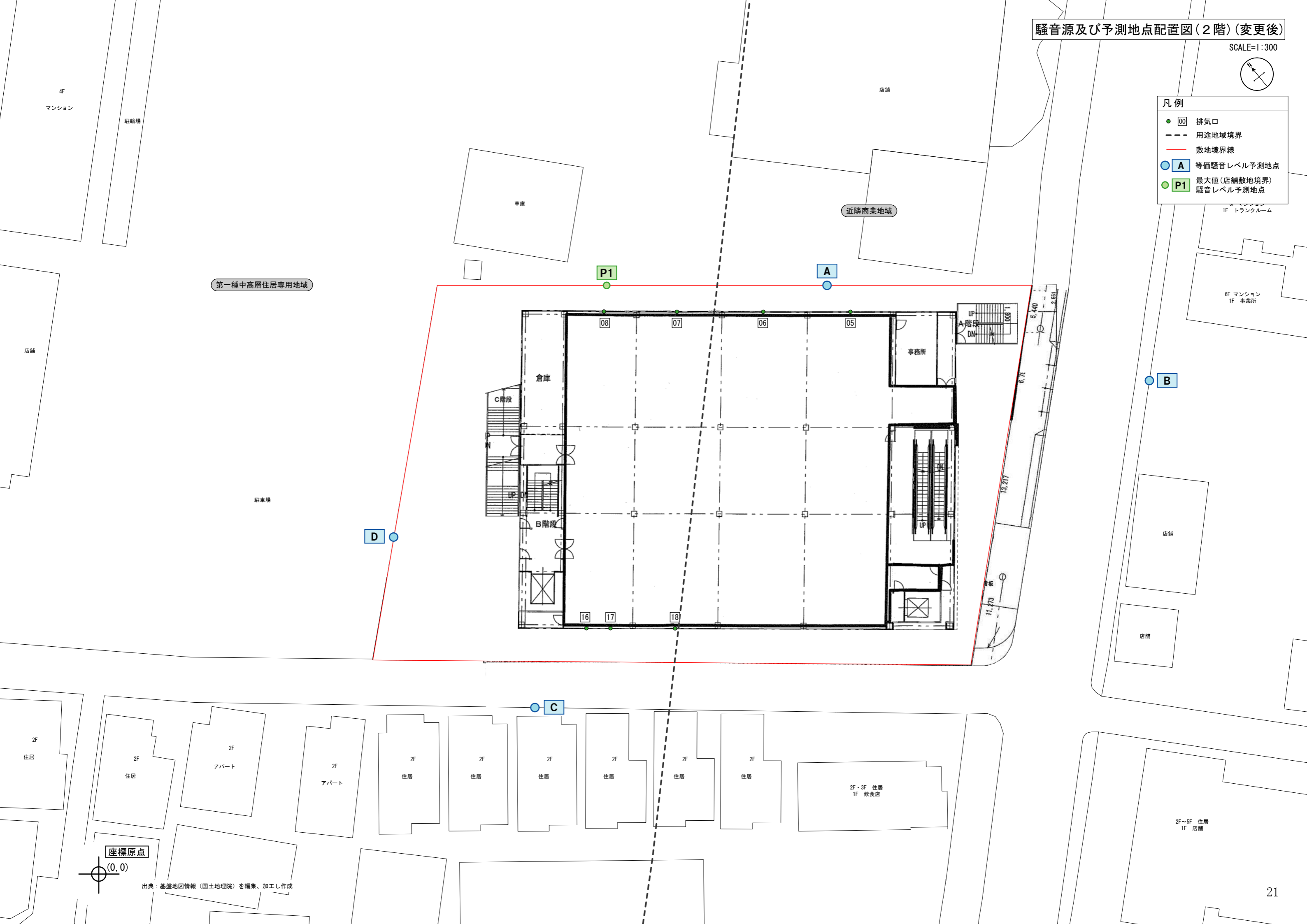
騒音源及び予測地点配置図(2階)(変更後)

SCALE=1:300



凡例

- 00 排気口
- - - 用途地域境界
- 敷地境界線
- A 等価騒音レベル予測地点
- P1 最大値(店舗敷地境界)騒音レベル予測地点



4F
マンション

駐輪場

車庫

店舗

近隣商業地域

第一種中高層住居専用地域

1F トランクルーム

6F マンション
1F 事業所

店舗

駐車場

B

店舗

店舗

2F
住居

2F
住居

2F
アパート

2F
アパート

2F
住居

2F
住居

2F
住居

2F
住居

2F
住居

2F
住居

2F・3F 住居
1F 飲食店

2F~5F 住居
1F 店舗

座標原点

(0,0)

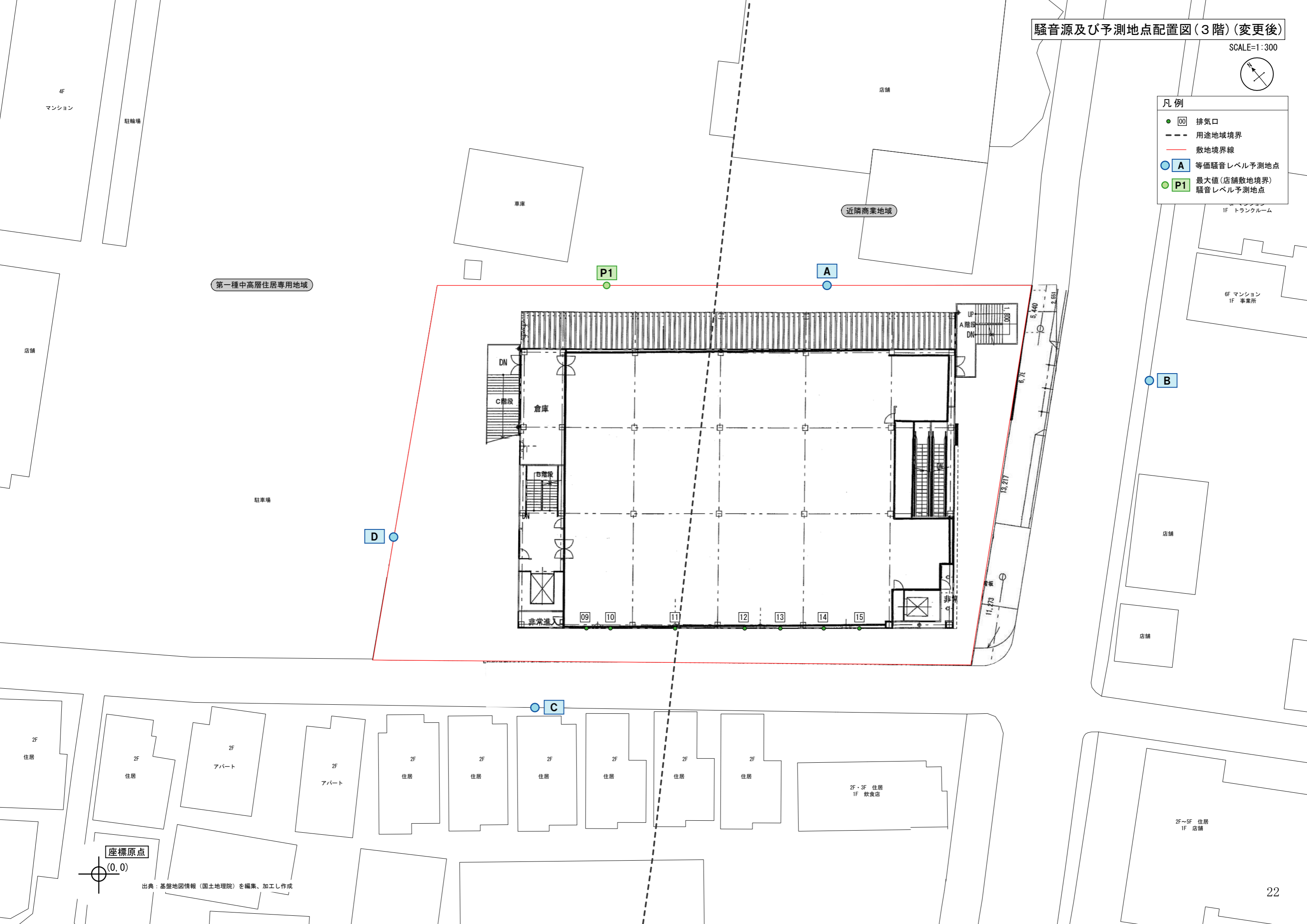
出典：基盤地図情報(国土地理院)を編集、加工し作成

騒音源及び予測地点配置図(3階)(変更後)

SCALE=1:300



- 凡例
- 00 排気口
 - - - 用途地域境界
 - 敷地境界線
 - A 等価騒音レベル予測地点
 - P1 最大値(店舗敷地境界)騒音レベル予測地点



第一種中高層住居専用地域

近隣商業地域

4F
マンション

駐輪場

車庫

店舗

1F トランクルーム

6F マンション
1F 事業所

店舗

駐車場

B

店舗

店舗

2F
住居

2F
住居

2F
アパート

2F
アパート

2F
住居

2F
住居

2F
住居

2F
住居

2F
住居

2F
住居

2F・3F 住居
1F 飲食店

2F~5F 住居
1F 店舗

座標原点

(0,0)

出典：基盤地図情報(国土地理院)を編集、加工し作成



凡例

- 00 排気口
- 00 空調機室外機
- - - 用途地域境界
- 敷地境界線
- A 等価騒音レベル予測地点
- P1 最大値(店舗敷地境界)騒音レベル予測地点

