

図1 広域見取図



凡例

- : 届出店舗
- ← : 来店車両動線
- ← : 帰宅車両動線
- : 半径 1km 円
- : 市町村境界
- : 村岡小学校通学路
- : 高谷小学校通学路
- : 大道小学校通学路
- : 新林小学校通学路
- : 藤沢小学校通学路
- : 交通量調査地点








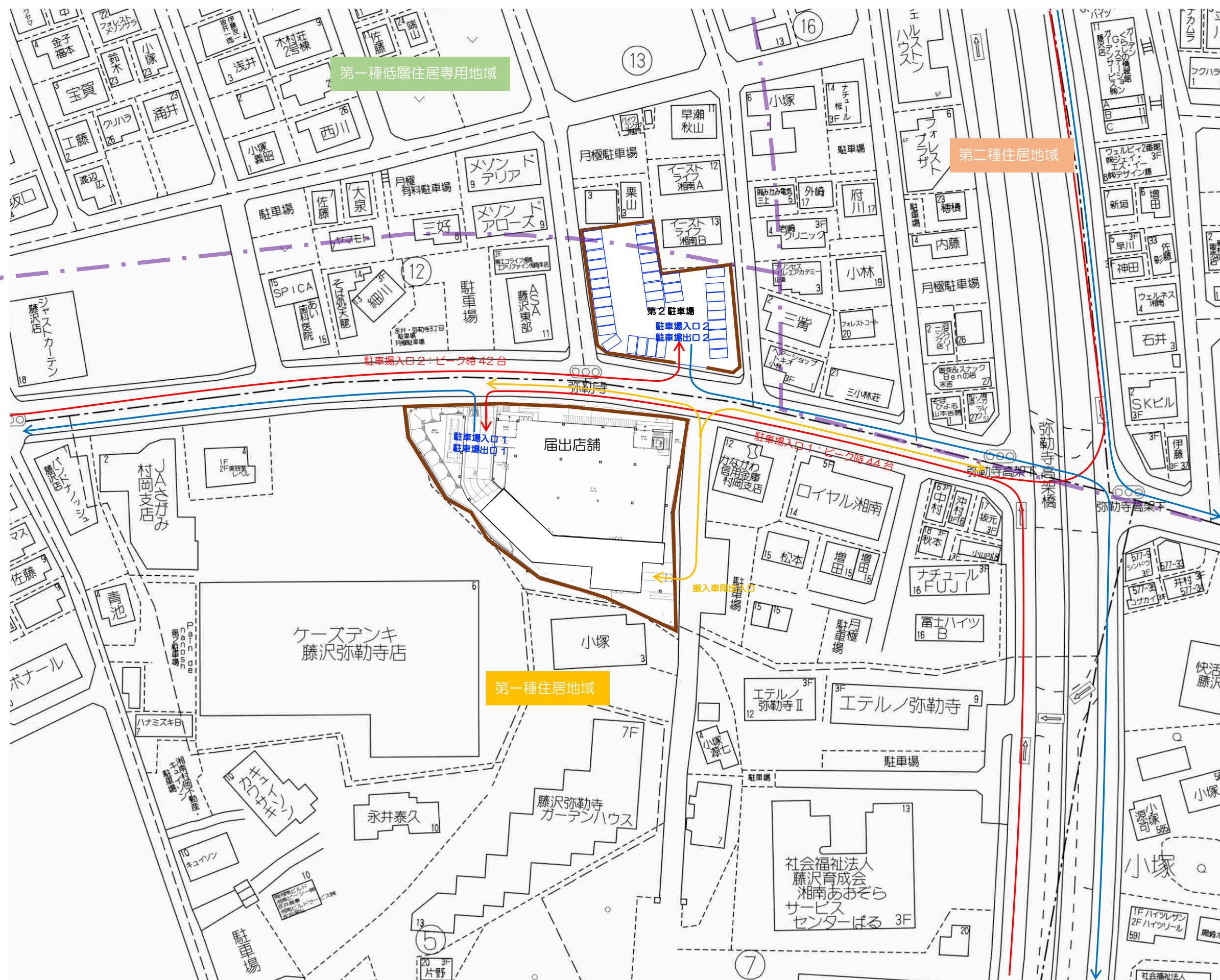
S=1/10,000



図2 周辺見取図

凡例

-  : 店舗敷地
-  : 来店車両動線
-  : 帰宅車両動線
-  : 荷さばき車両動線
-  : 用途地域境界



S=1/1,000



(単位: m<sup>2</sup>)

階層	1階	2階	合計
店舗面積	1,327.55	34.86	1,362.41

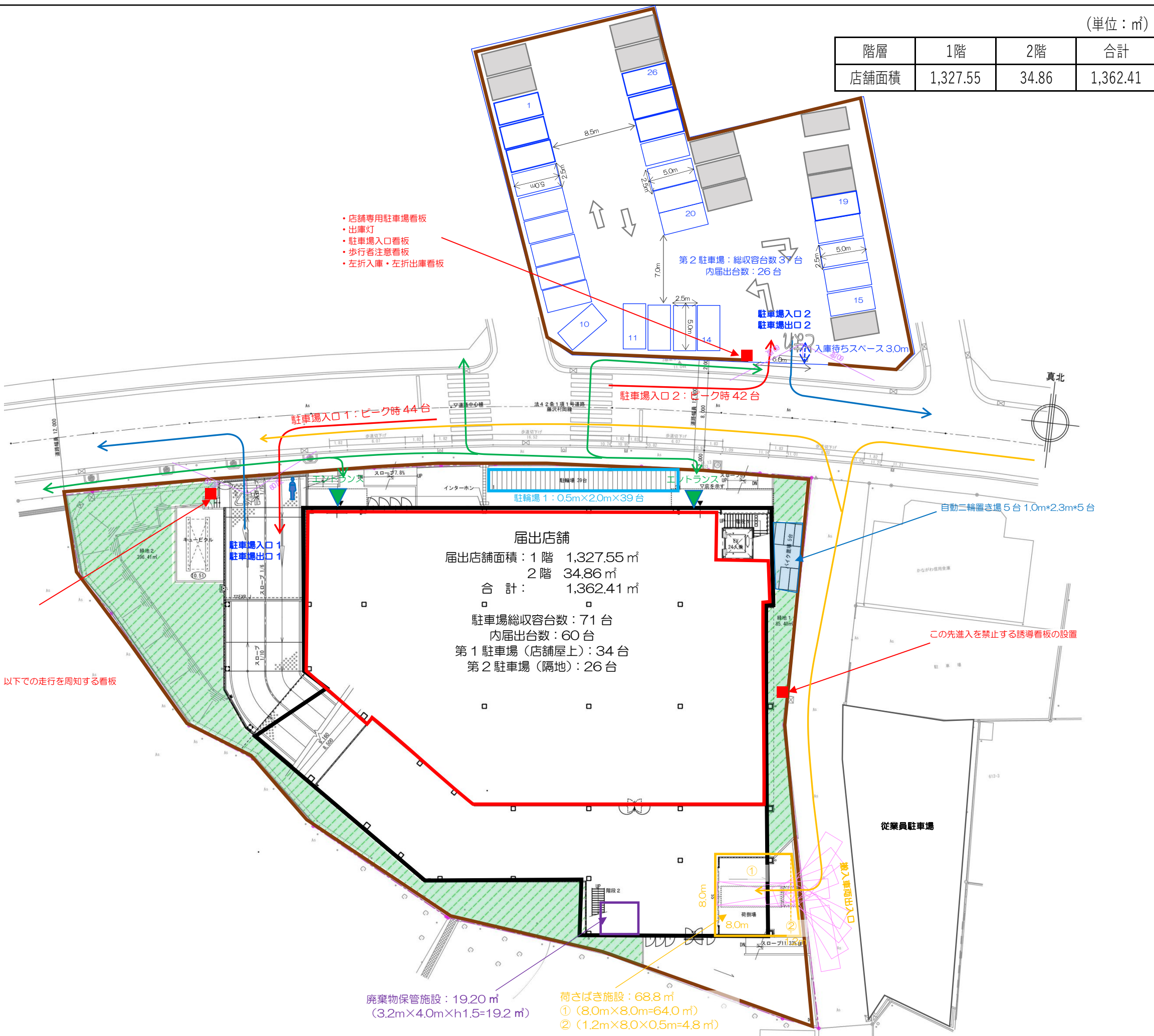
図3 建物配置図・1階平面図

- 凡例
- : 店舗敷地
  - : 店舗建物
  - : 物販店舗区画  
※店舗面積はキヤド求積による
  - : 駐車場
  - : 自動二輪置き場
  - : 駐輪場
  - : 従業員駐車場
  - : 荷さばき施設
  - : 廃棄物保管施設
  - ← : 来店車両動線
  - ← : 帰宅車両動線
  - ← : 荷さばき車両動線
  - ← : 歩行者動線
  - ▶ : エントランス
  - : 駐車場看板
  - 人 : 交通整理員
  - : 緑地

オープン時は一定期間、繁忙時に配置。通常営業時は状況を確認のうえ必要に応じて配置



S=1/400



- ・店舗専用駐車場看板
- ・出庫灯
- ・駐車場入口看板
- ・歩行者注意看板
- ・左折入庫・左折出庫看板

- ・店舗専用駐車場看板
- ・出庫灯
- ・駐車場入口看板
- ・歩行者注意看板
- ・左折入庫・左折出庫看板
- ・低速走行（時速10km/h）以下での走行を周知する看板

廃棄物保管施設：19.20 m<sup>2</sup>  
(3.2m×4.0m×h1.5=19.2 m<sup>2</sup>)

荷さばき施設：68.8 m<sup>2</sup>  
① (8.0m×8.0m=64.0 m<sup>2</sup>)  
② (1.2m×8.0m×0.5m=4.8 m<sup>2</sup>)

届出店舗  
届出店舗面積：1階 1,327.55 m<sup>2</sup>  
2階 34.86 m<sup>2</sup>  
合計：1,362.41 m<sup>2</sup>  
駐車場総収容台数：71台  
内届出台数：60台  
第1駐車場（店舗屋上）：34台  
第2駐車場（隔地）：26台

駐車場入口1：ピーク時44台

駐車場入口2：ピーク時42台

第2駐車場：総収容台数37台  
内届出台数：26台

駐車場入口2  
駐車場出口2  
入庫待ちスペース3.0m

駐輪場1：0.5m×2.0m×39台

自動二輪置き場5台 1.0m×2.3m×5台

従業員駐車場

この先進入を禁止する誘導看板の設置

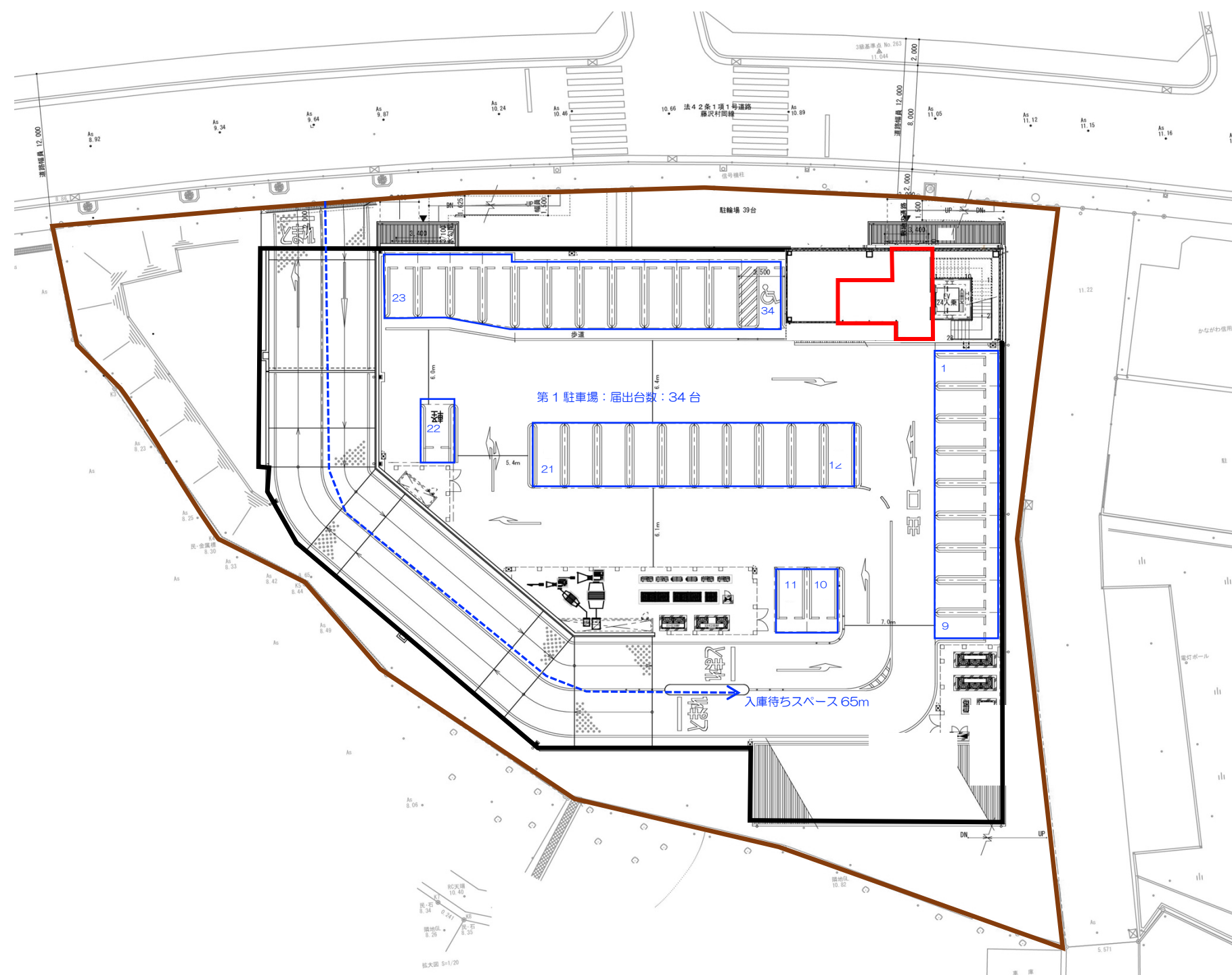
(単位：㎡)

階層	1階	2階	合計
店舗面積	1,327.55	34.86	1,362.41

図4 2階・屋上階  
平面図

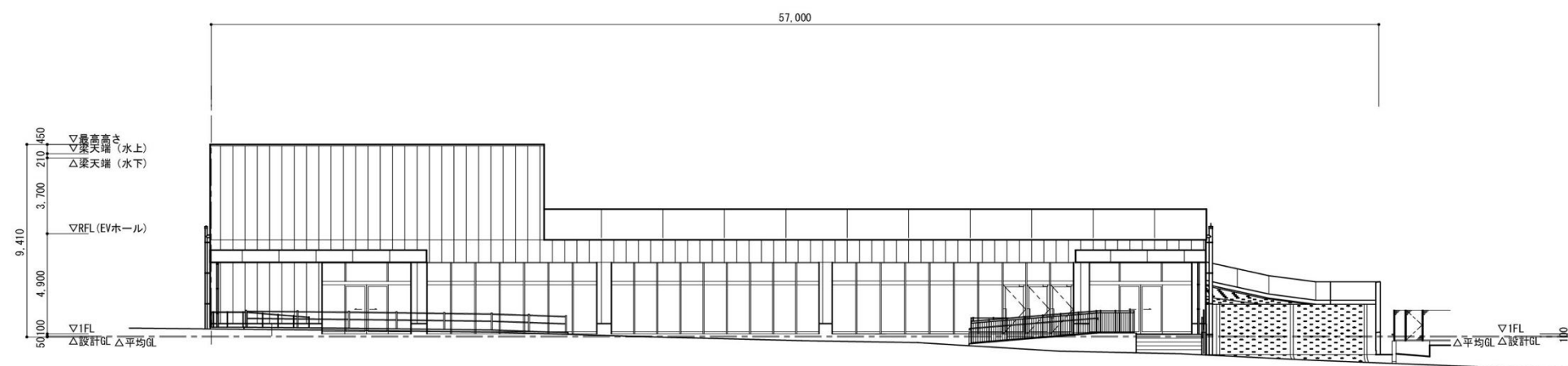
凡例

- : 店舗区画
- ※店舗面積はキャド求積による
- : 駐車場

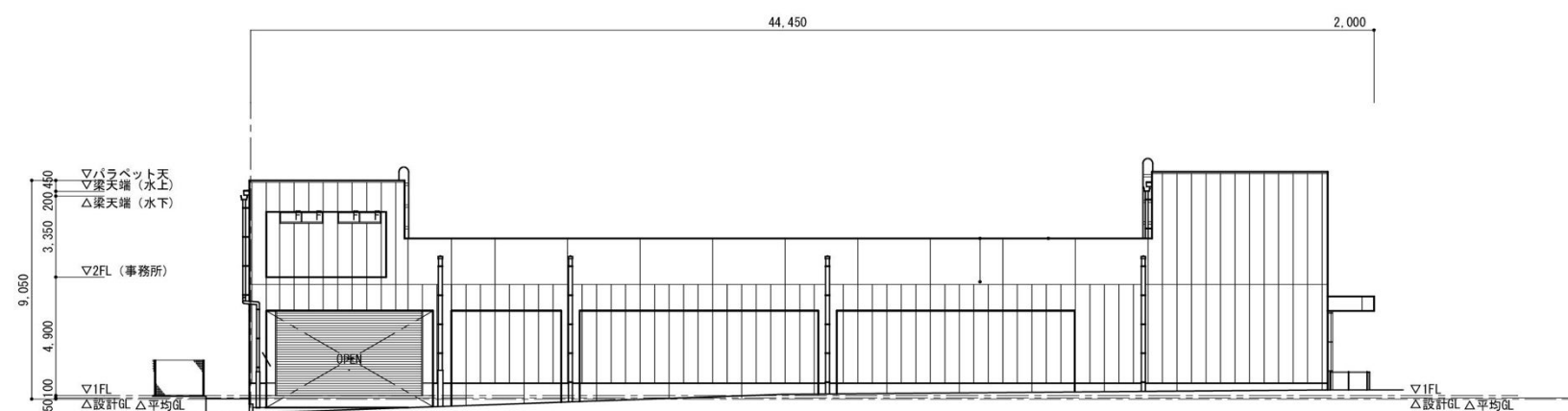


S=1/300

図5 北・東側立面図

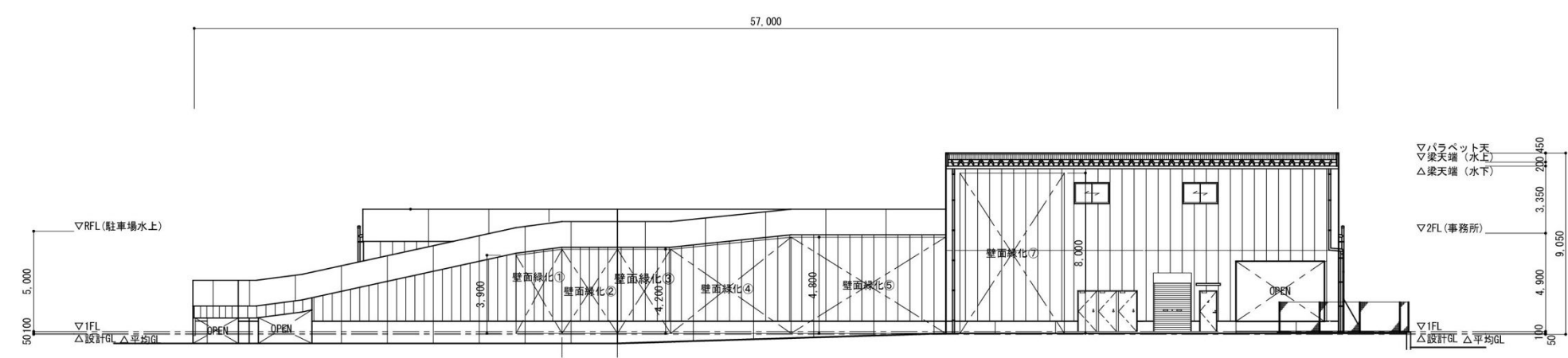


北立面図

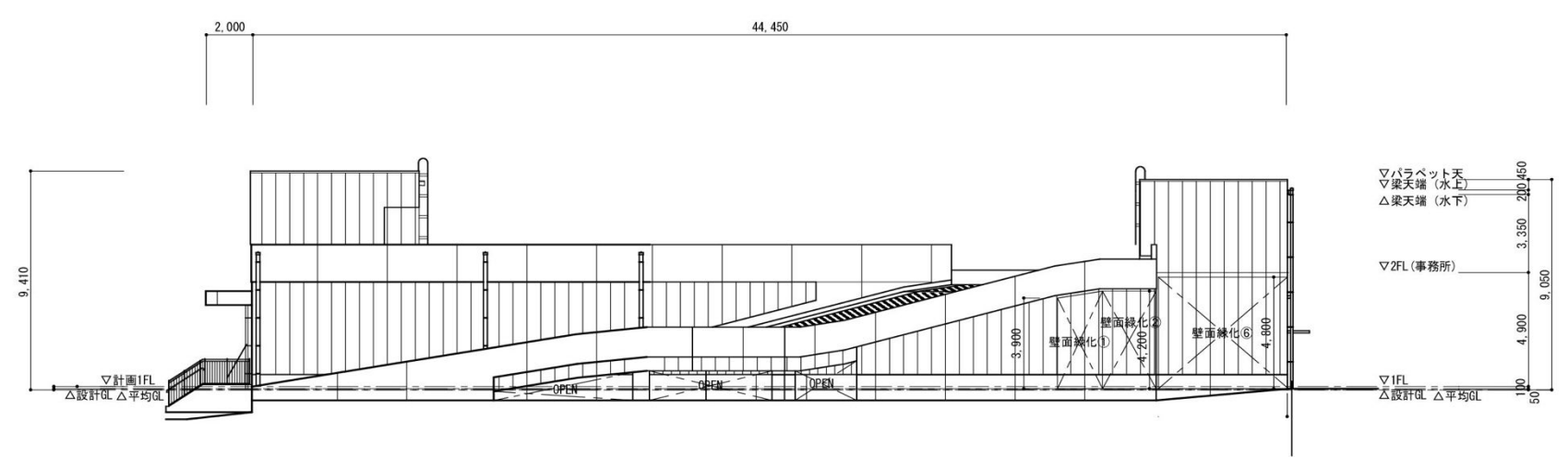


東立面図

図6 南・西側立面図



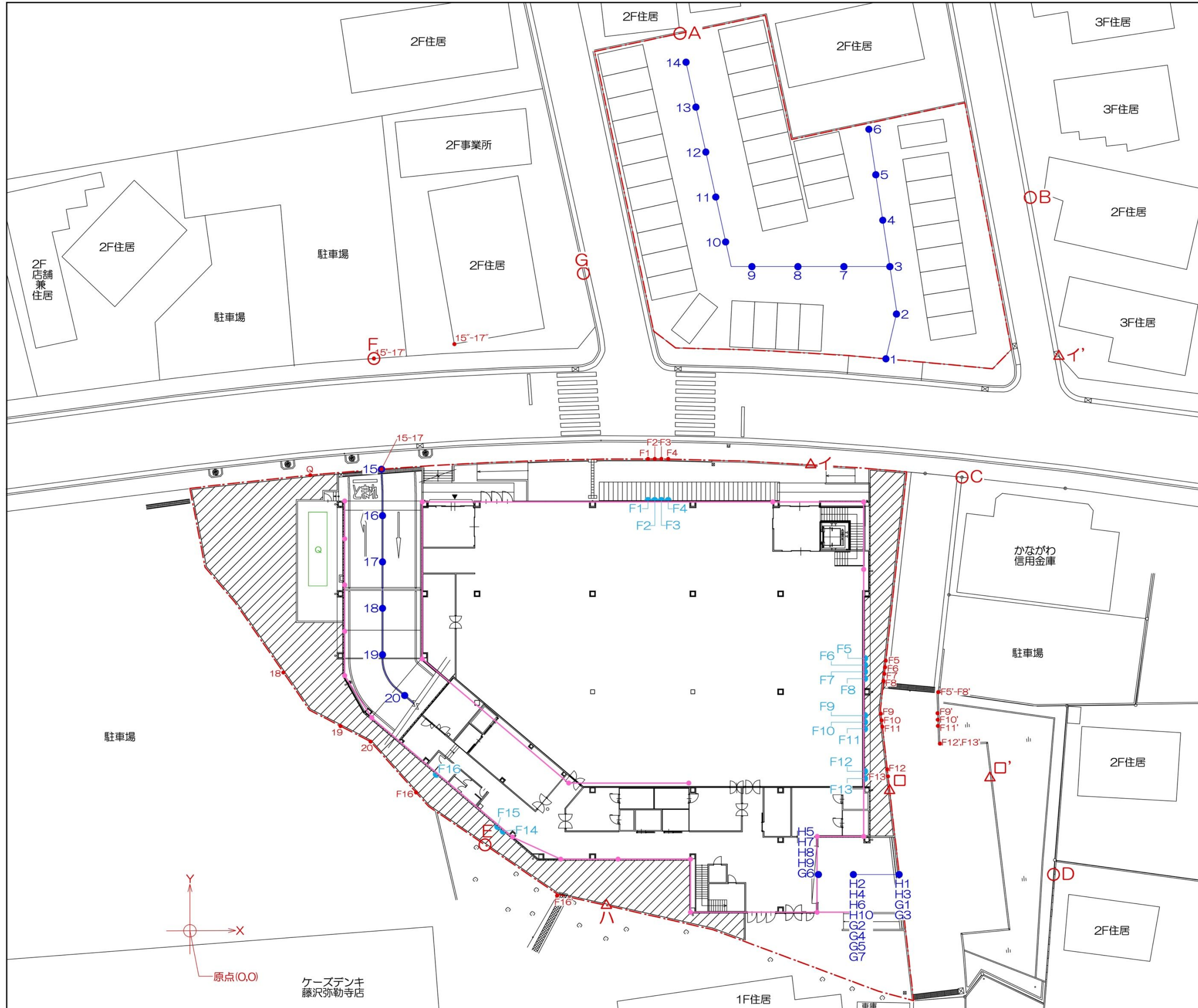
南立面図



西立面図



図7 音源予測地点図  
(1階)

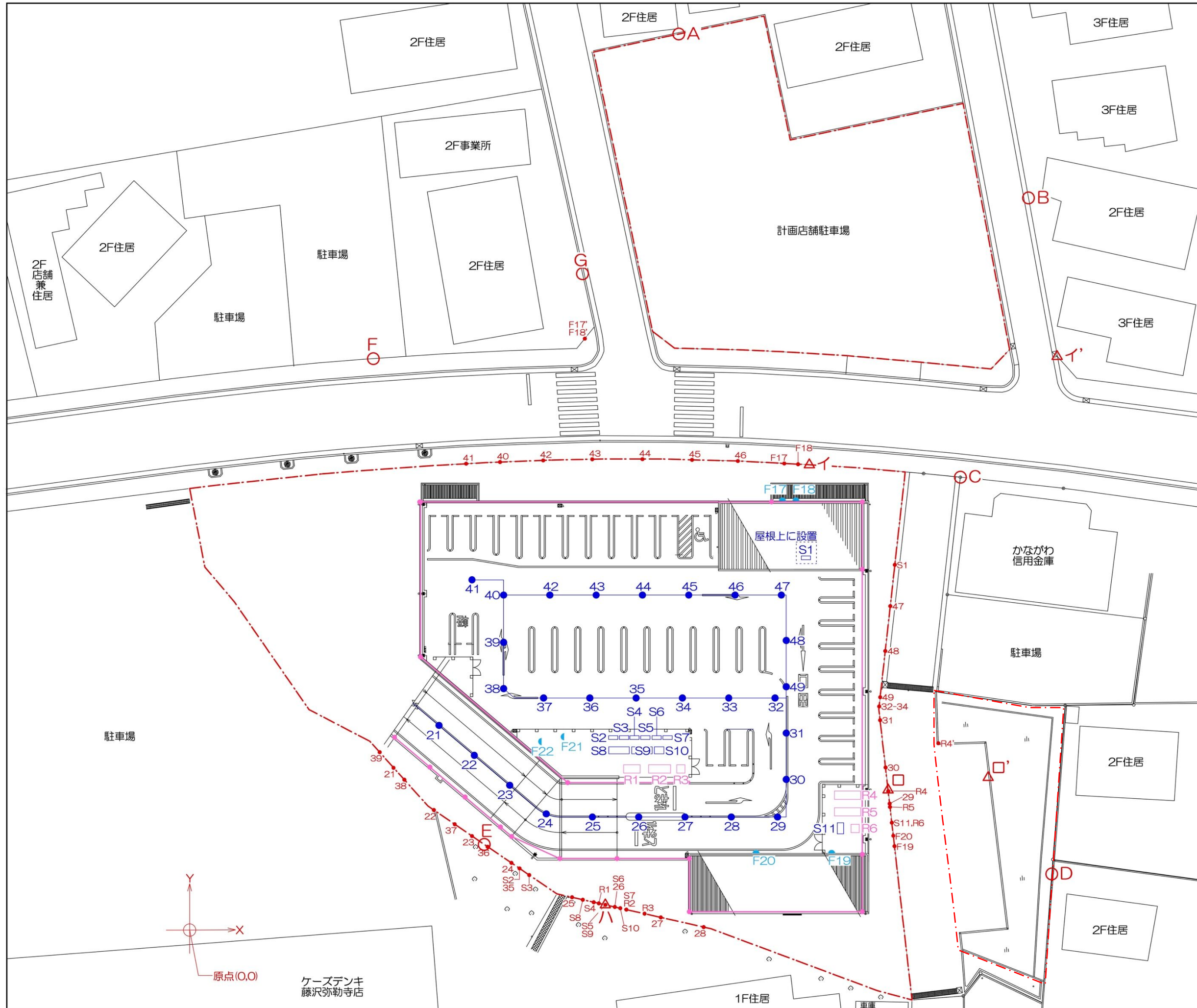


- (予測地点)
- A~G: 騒音の総合的な予測
  - △イ~ハ, ●: 騒音の発生源ごとの予測
- (音源)
- F1~F16: 換気設備
  - Q: キュービクル
  - 1~20: 来客車両走行音
  - H1, H2: 搬入車両走行音
  - H3, H4: 搬入車両後進ブザー音
  - H5: 台車走行音
  - H6: 搬入車両アトリッジ音
  - H7: 荷さばき作業音(リフトと床面の衝撃音)
  - H8: 荷さばき作業音(リフト昇降音)
  - H9: 台車走行音(段差乗り越え時)
  - H10: 搬入車両ドア開閉音
  - G1, G2: 廃棄物収集車両走行音
  - G3, G4: 廃棄物収集車両後進ブザー音
  - G5: 廃棄物収集車両アトリッジ音
  - G6: 廃棄物収集作業音
  - G7: 廃棄物収集車両ドア開閉音
- : 建物回折壁面





図8 音源予測地点図  
(屋上階)



- (予測地点)  
 ○A~G: 騒音の総合的な予測  
 △イ~ハ, ●: 騒音の発生源ごとの予測
- (音源)  
 ●F17~F22: 換気設備  
 □S1~S11: 空調室外機  
 □R1~R6: 冷凍冷蔵室外機  
 ●21~49: 来客車両走行音  
 —: 建物回折壁面





図9 予測地点位置図

