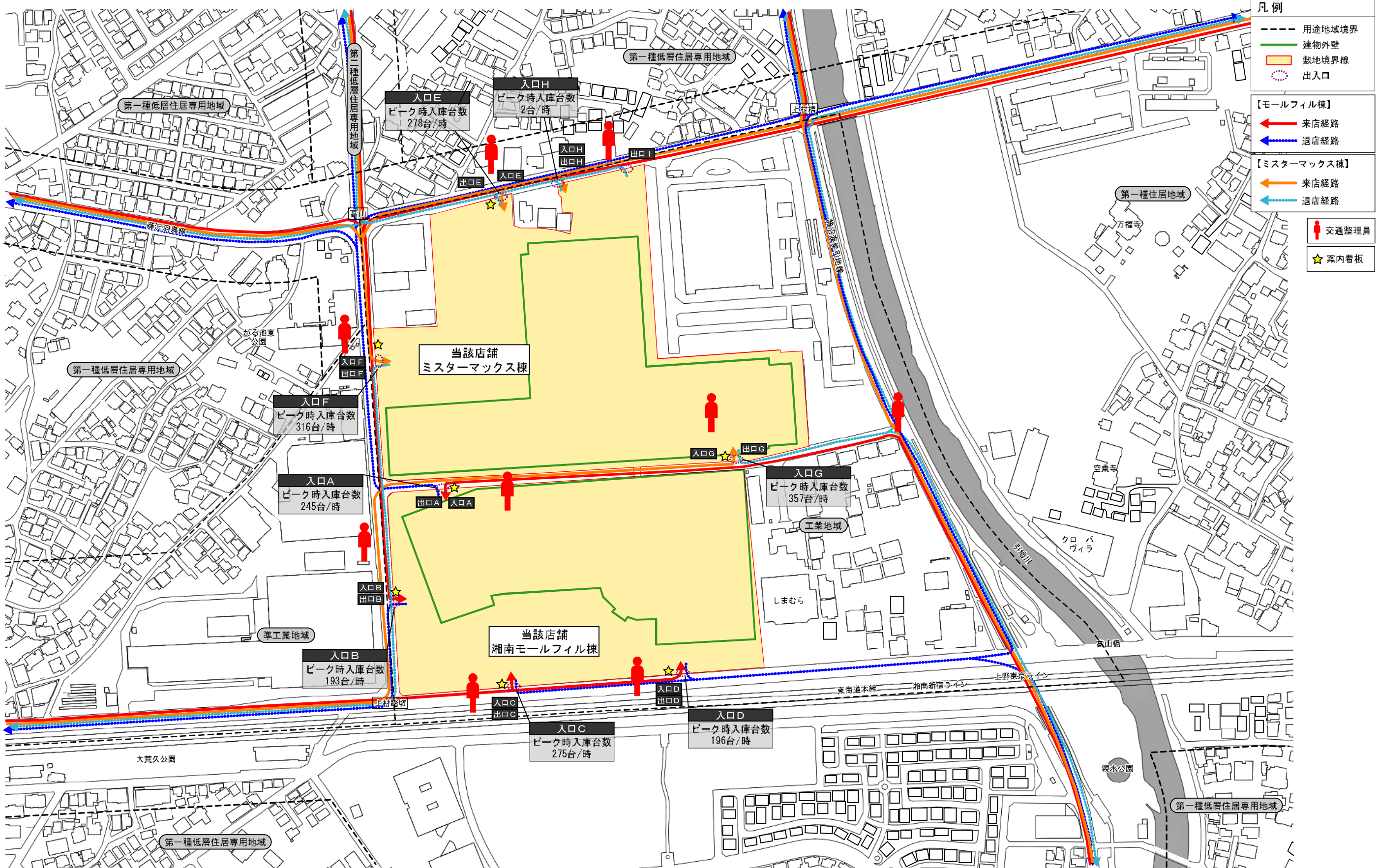


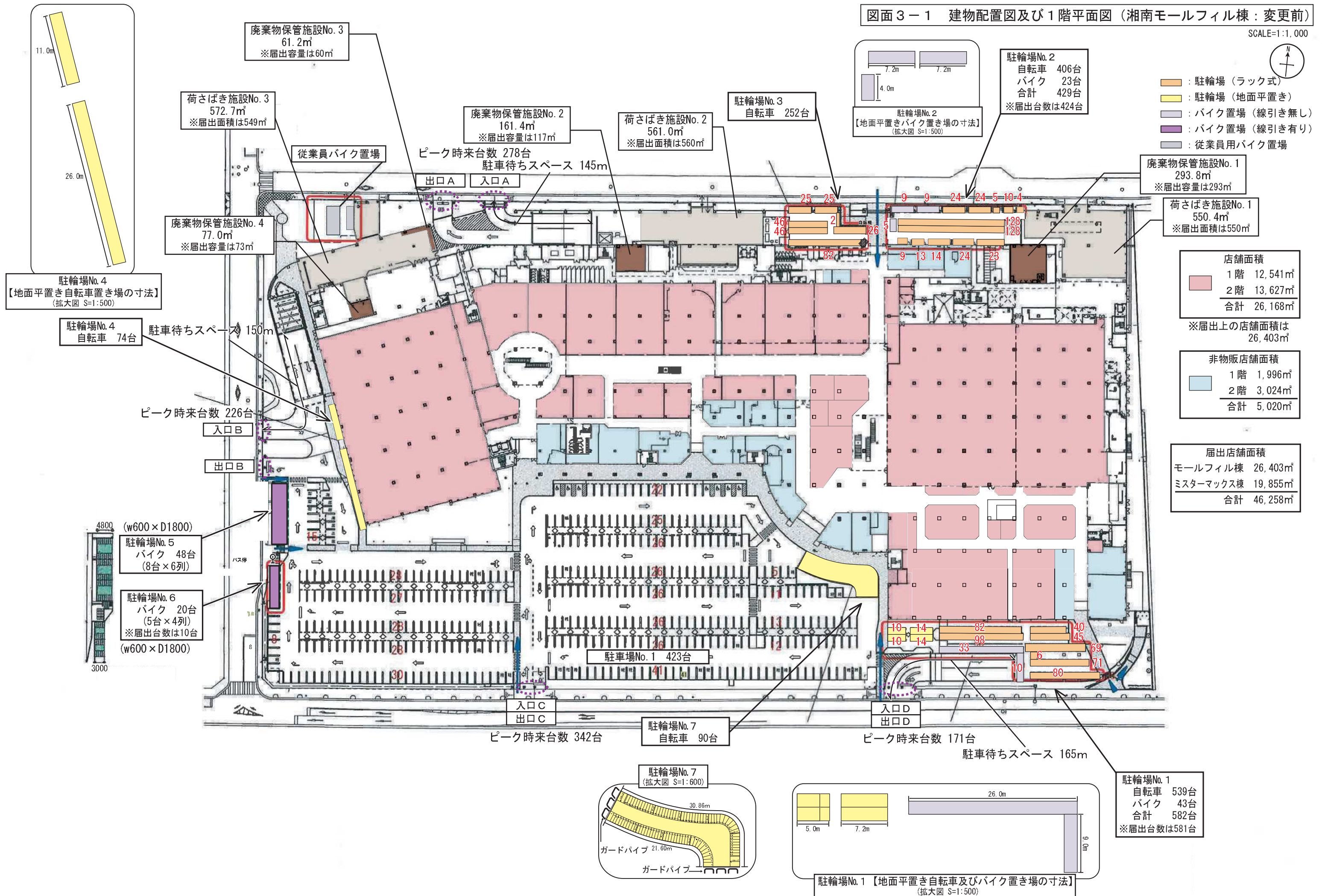
図面2 周辺見取図

SCALE=1:3,000



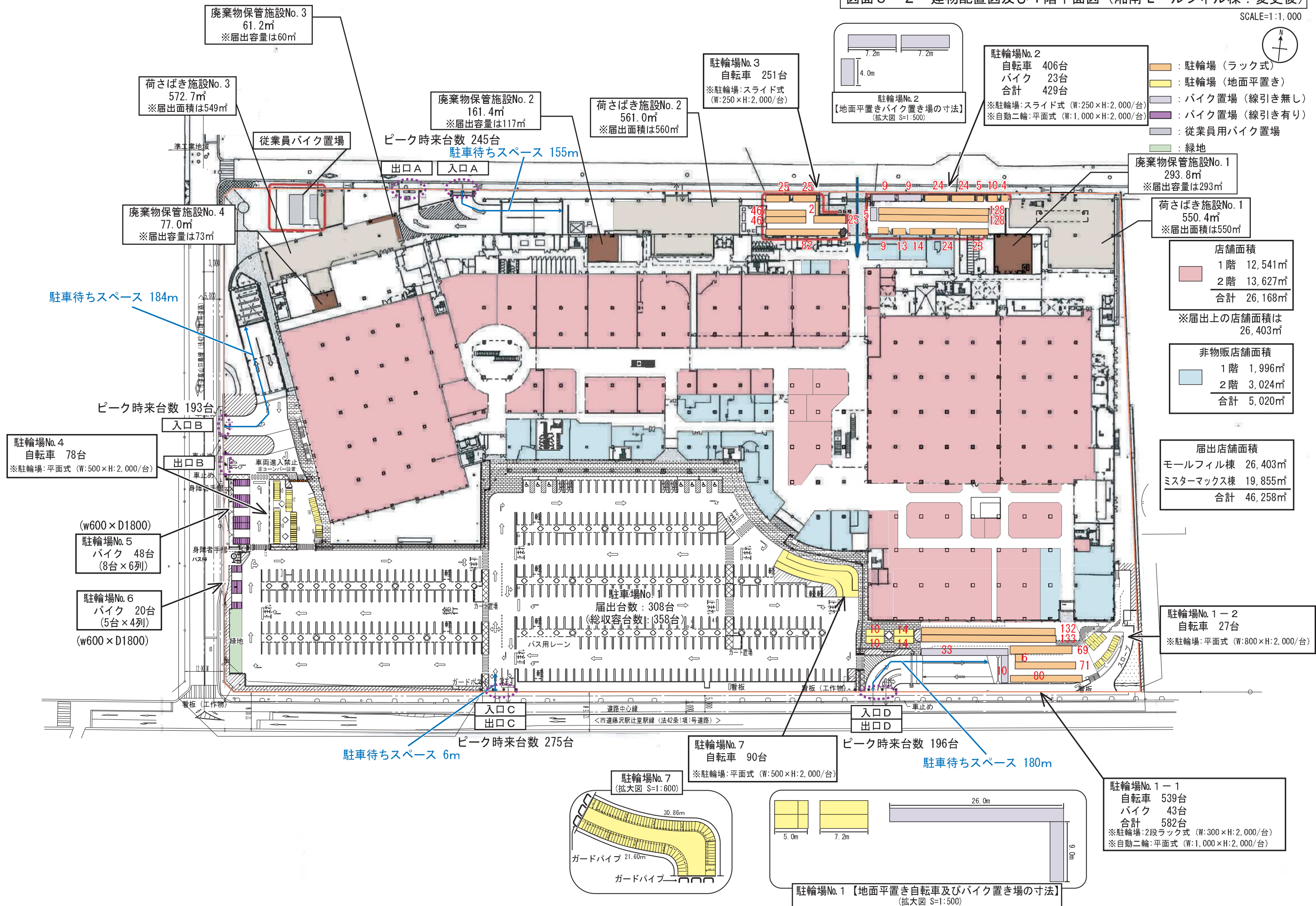
図面 3-1 建物配置図及び1階平面図 (湘南モルフィル棟: 変更前)

SCALE=1:1,000



図面3-2 建物配置図及び1階平面図 (湘南モルフィル棟: 変更後)

SCALE=1:1,000



店舗面積

| | |
|----|---------|
| 1階 | 12,541㎡ |
| 2階 | 13,627㎡ |
| 合計 | 26,168㎡ |

※届出上の店舗面積は 26,403㎡

非物販店舗面積

| | |
|----|--------|
| 1階 | 1,996㎡ |
| 2階 | 3,024㎡ |
| 合計 | 5,020㎡ |

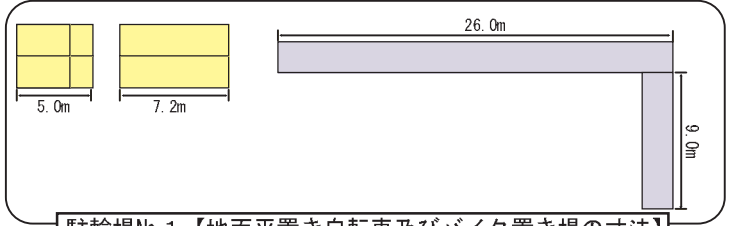
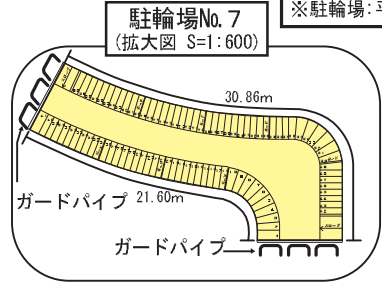
届出店舗面積

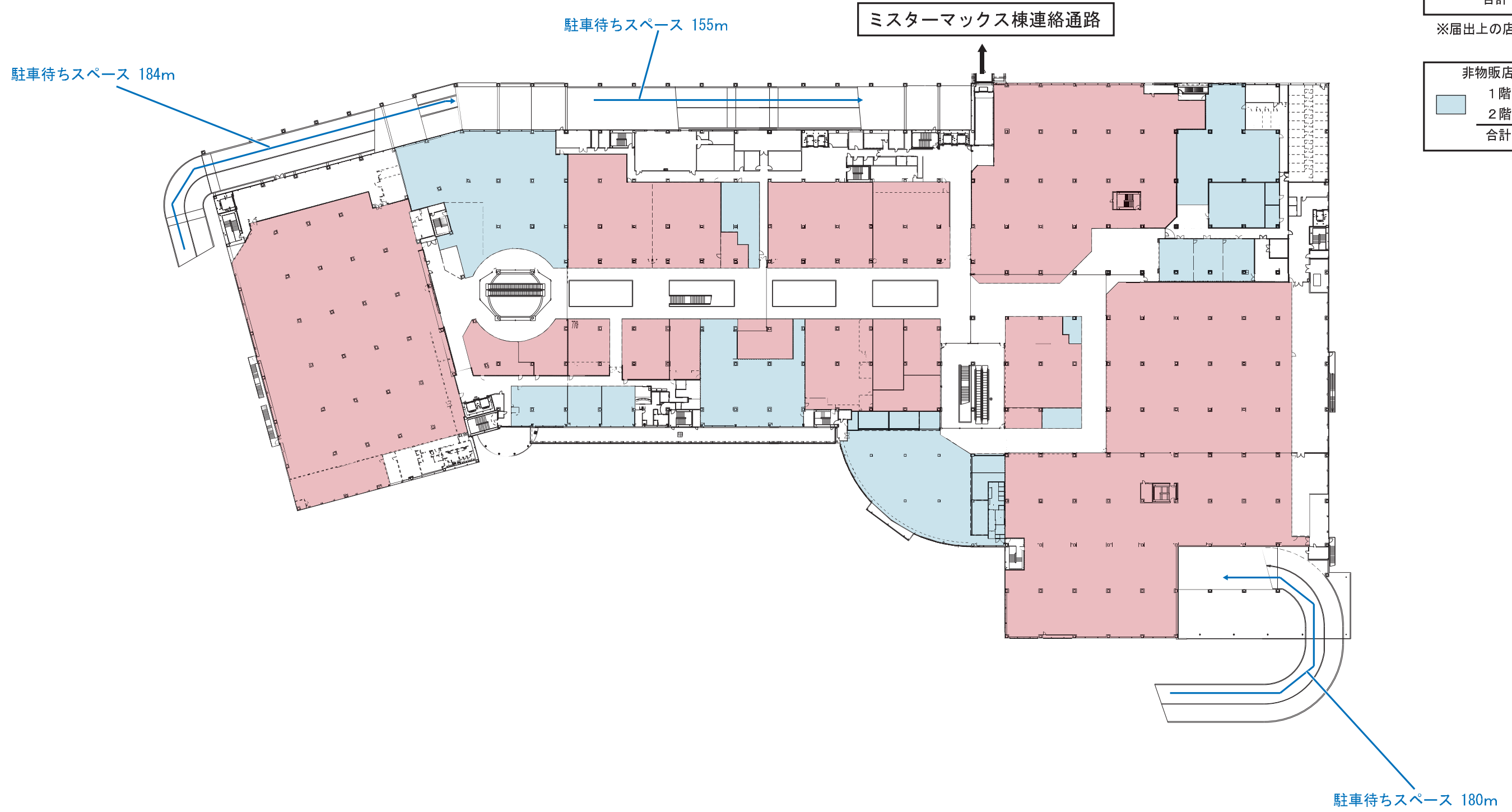
| | |
|-----------|---------|
| モルフィル棟 | 26,403㎡ |
| ミスターマックス棟 | 19,855㎡ |
| 合計 | 46,258㎡ |

駐輪場No. 1-2
自転車 27台
※駐輪場: 平面式 (W: 800×H: 2,000/台)

駐輪場No. 1-1
自転車 539台
バイク 43台
合計 582台
※駐輪場: 2段ラック式 (W: 300×H: 2,000/台)
※自動二輪: 平面式 (W: 1,000×H: 2,000/台)

駐輪場No. 1 【地面平置き自転車及びバイク置き場の寸法】
(拡大図 S=1:500)

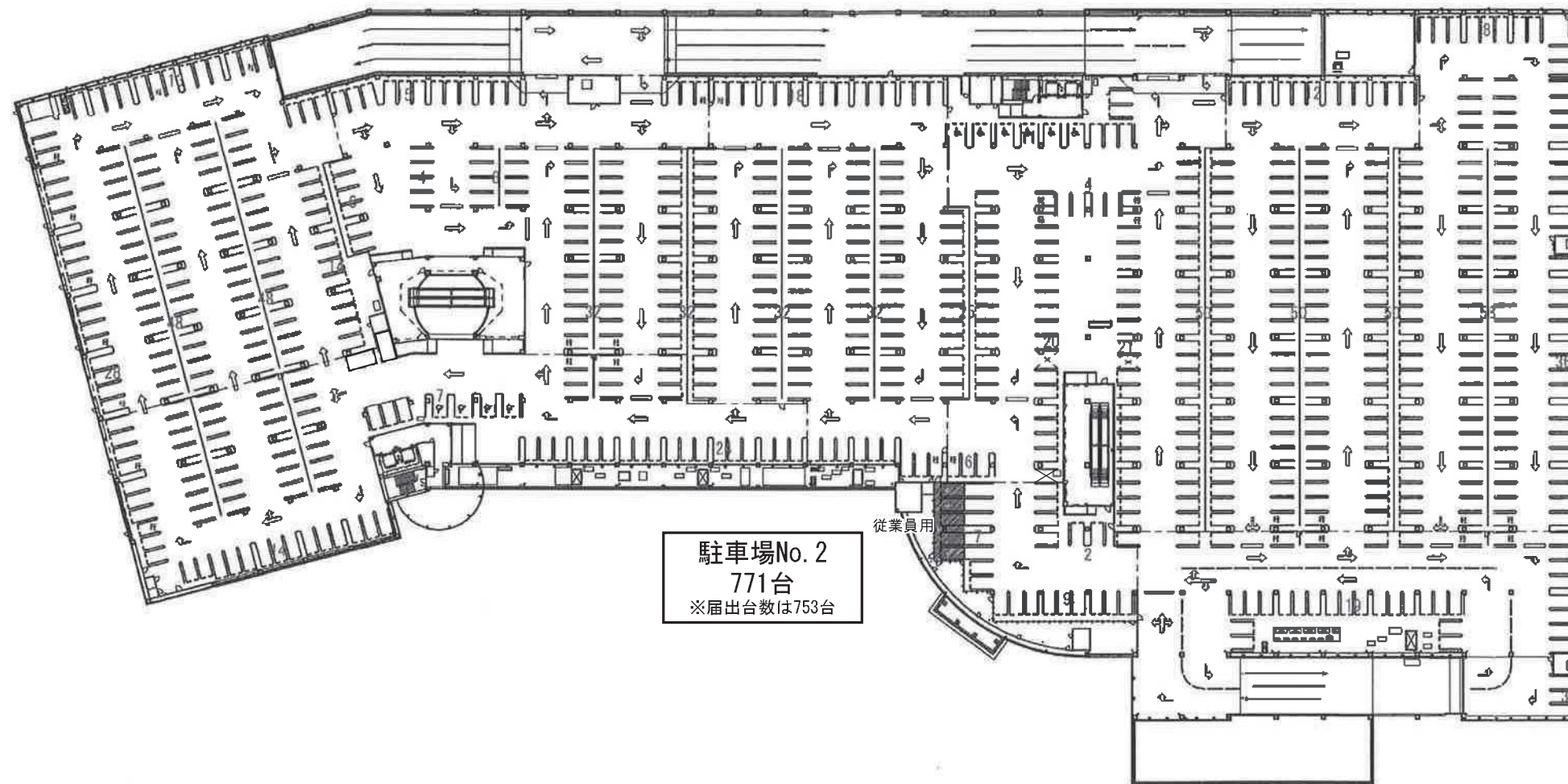




| 店舗面積 | |
|------|---------|
| 1階 | 12,541㎡ |
| 2階 | 13,627㎡ |
| 合計 | 26,168㎡ |

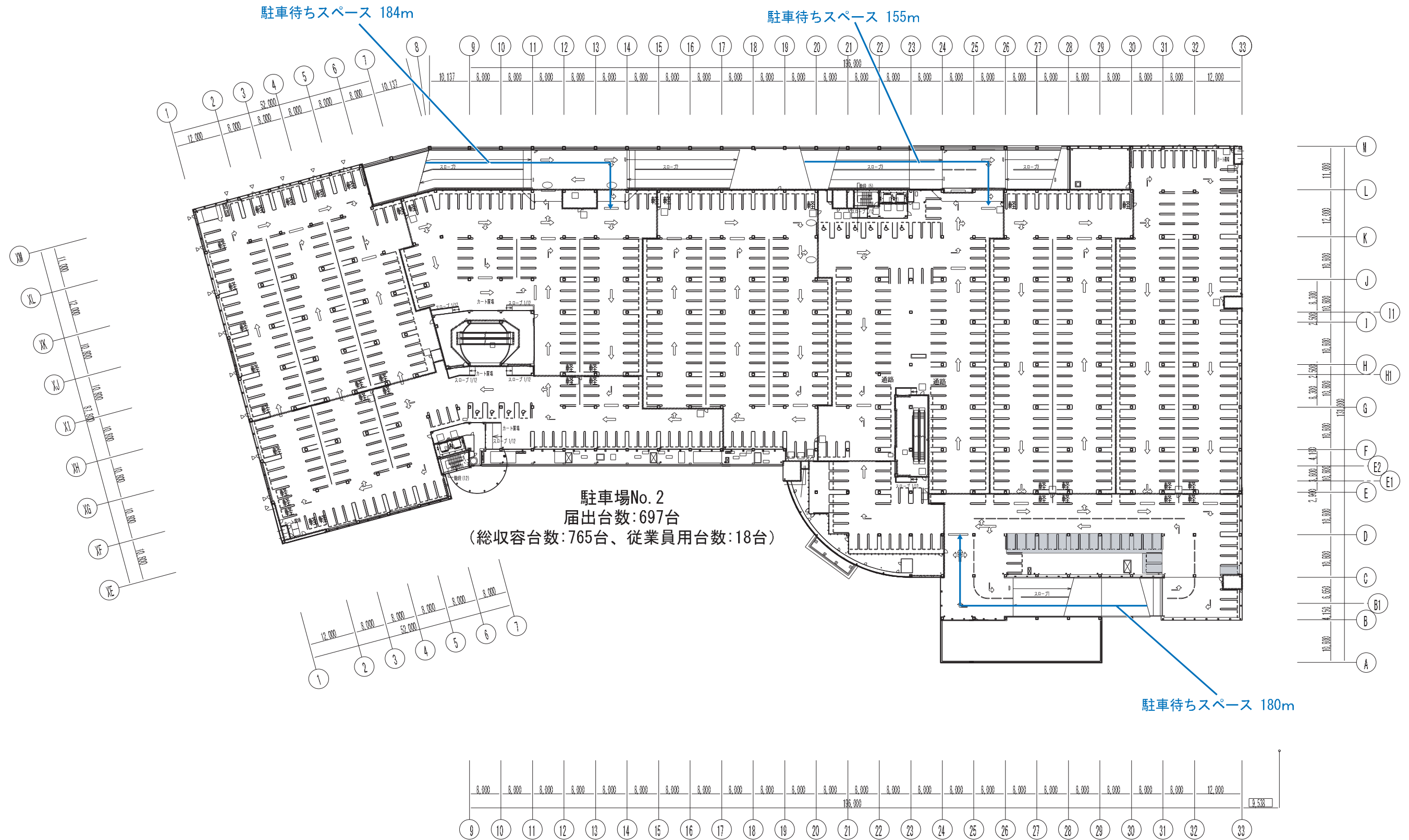
※届出上の店舗面積は
26,403㎡

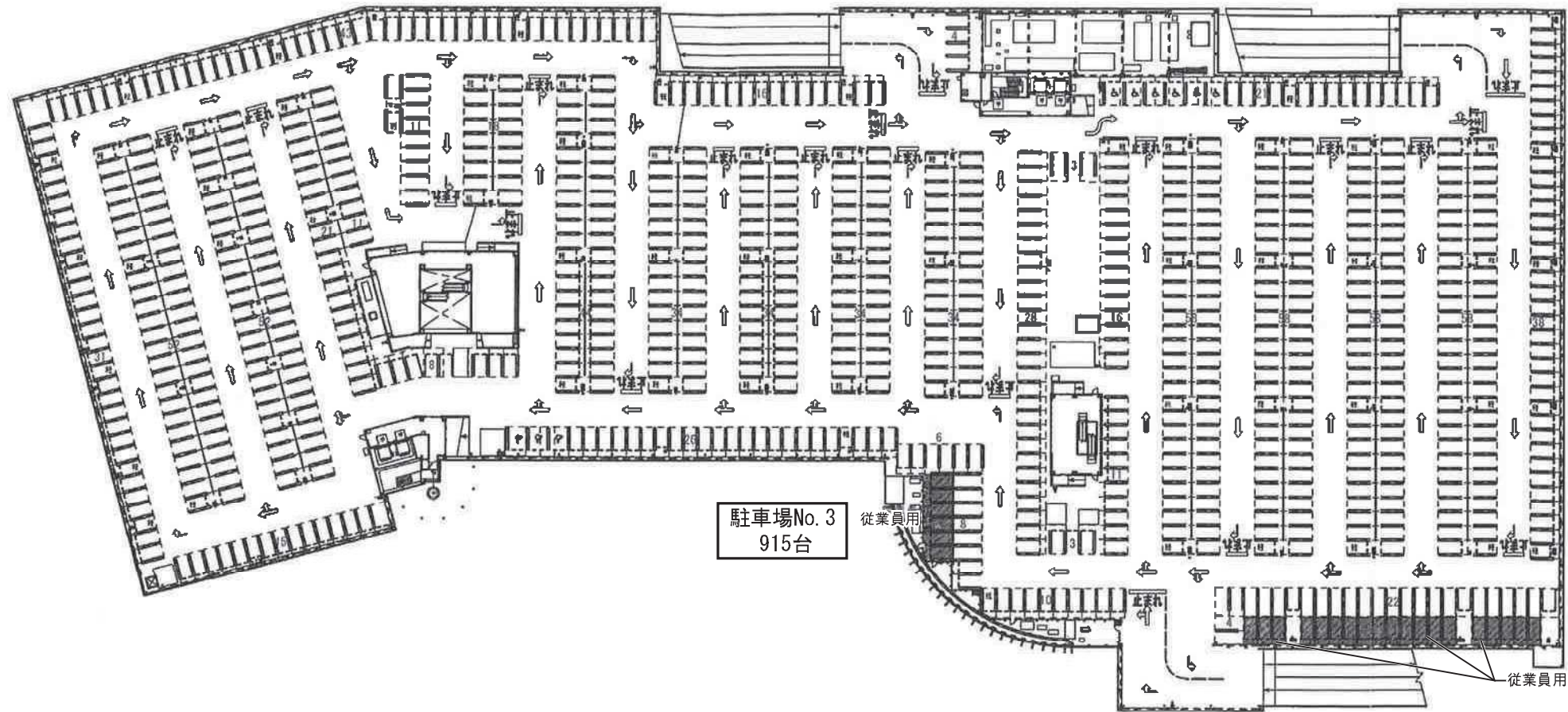
| 非物販店舗面積 | |
|---------|--------|
| 1階 | 1,996㎡ |
| 2階 | 3,024㎡ |
| 合計 | 5,020㎡ |





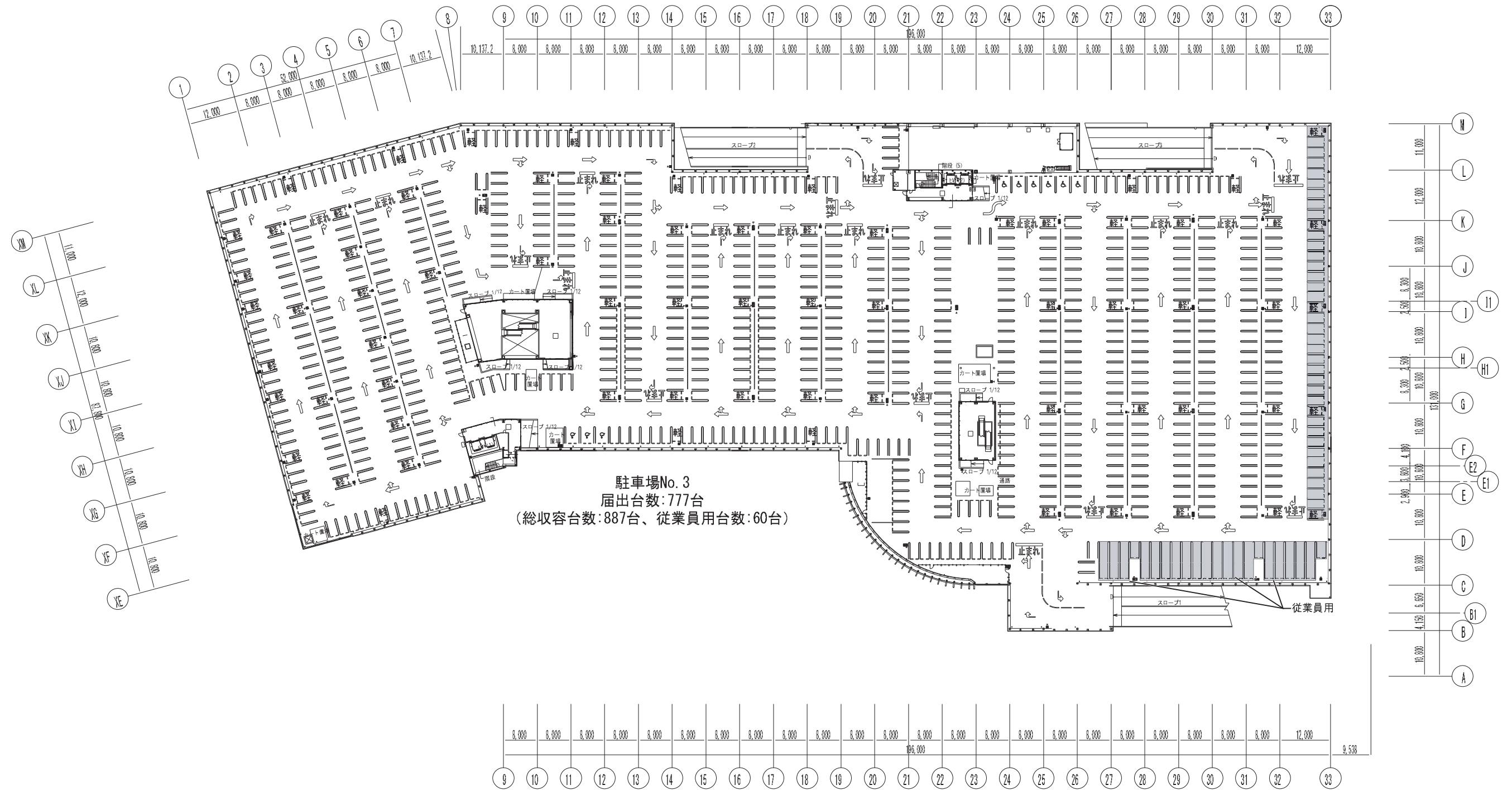
■ : 従業員用駐車場 18台

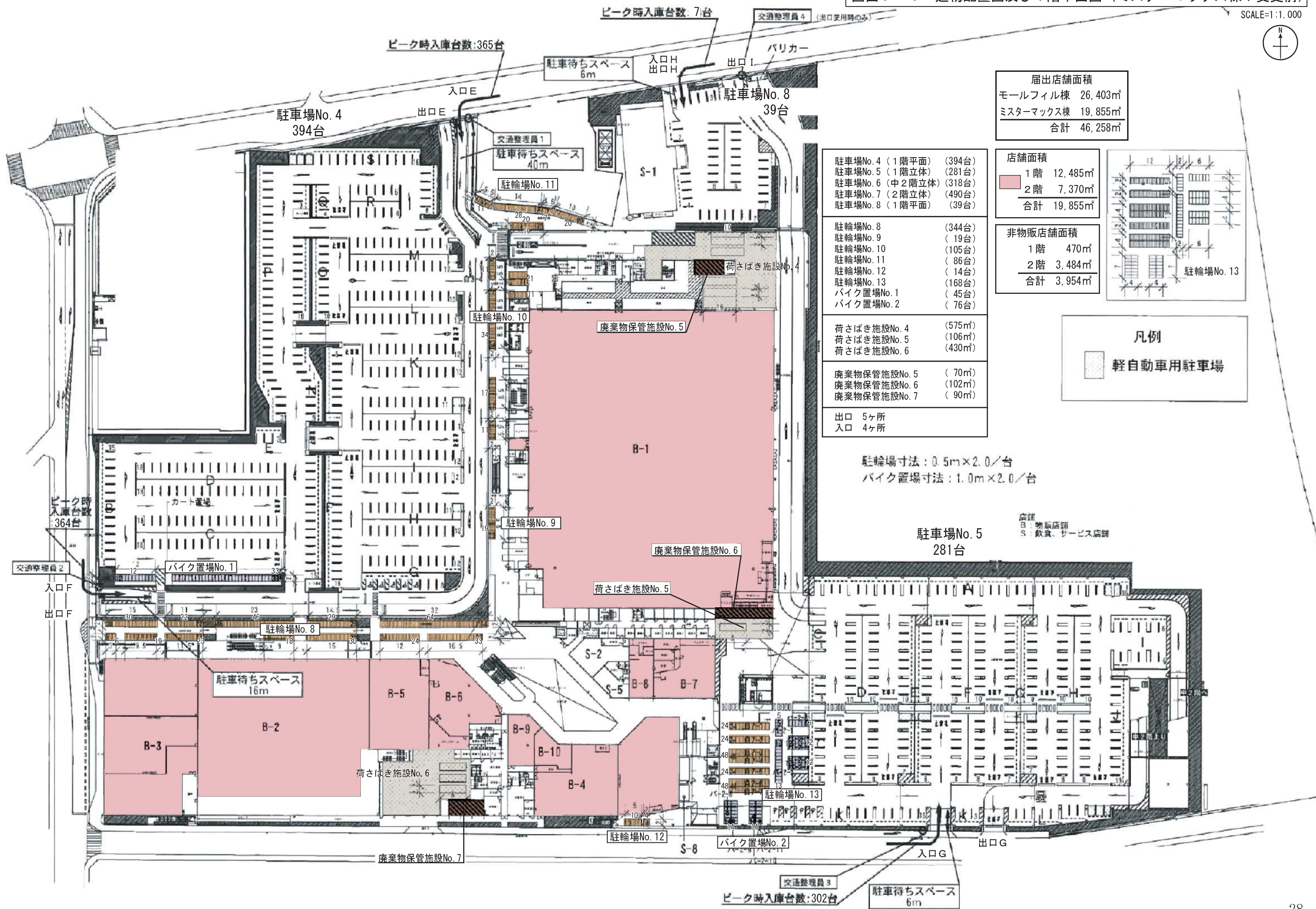






■ : 従業員用駐車場 60台





届出店舗面積

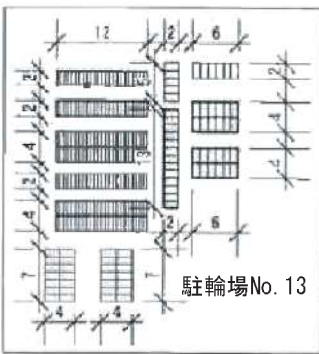
| | |
|-----------|---------|
| モールフィル棟 | 26,403㎡ |
| ミスターマックス棟 | 19,855㎡ |
| 合計 | 46,258㎡ |

店舗面積

| | |
|----|---------|
| 1階 | 12,485㎡ |
| 2階 | 7,370㎡ |
| 合計 | 19,855㎡ |

非販店店舗面積

| | |
|----|--------|
| 1階 | 470㎡ |
| 2階 | 3,484㎡ |
| 合計 | 3,954㎡ |



駐車場No. 4 (1階平面) (394台)
 駐車場No. 5 (1階立体) (281台)
 駐車場No. 6 (中2階立体) (318台)
 駐車場No. 7 (2階立体) (490台)
 駐車場No. 8 (1階平面) (39台)

駐輪場No. 8 (344台)
 駐輪場No. 9 (19台)
 駐輪場No. 10 (105台)
 駐輪場No. 11 (86台)
 駐輪場No. 12 (14台)
 駐輪場No. 13 (168台)
 バイク置場No. 1 (45台)
 バイク置場No. 2 (76台)

荷さばき施設No. 4 (575㎡)
 荷さばき施設No. 5 (106㎡)
 荷さばき施設No. 6 (430㎡)

廃棄物保管施設No. 5 (70㎡)
 廃棄物保管施設No. 6 (102㎡)
 廃棄物保管施設No. 7 (90㎡)

出口 5ヶ所
 入口 4ヶ所

駐輪場寸法: 0.5m x 2.0 / 台
 バイク置場寸法: 1.0m x 2.0 / 台

凡例

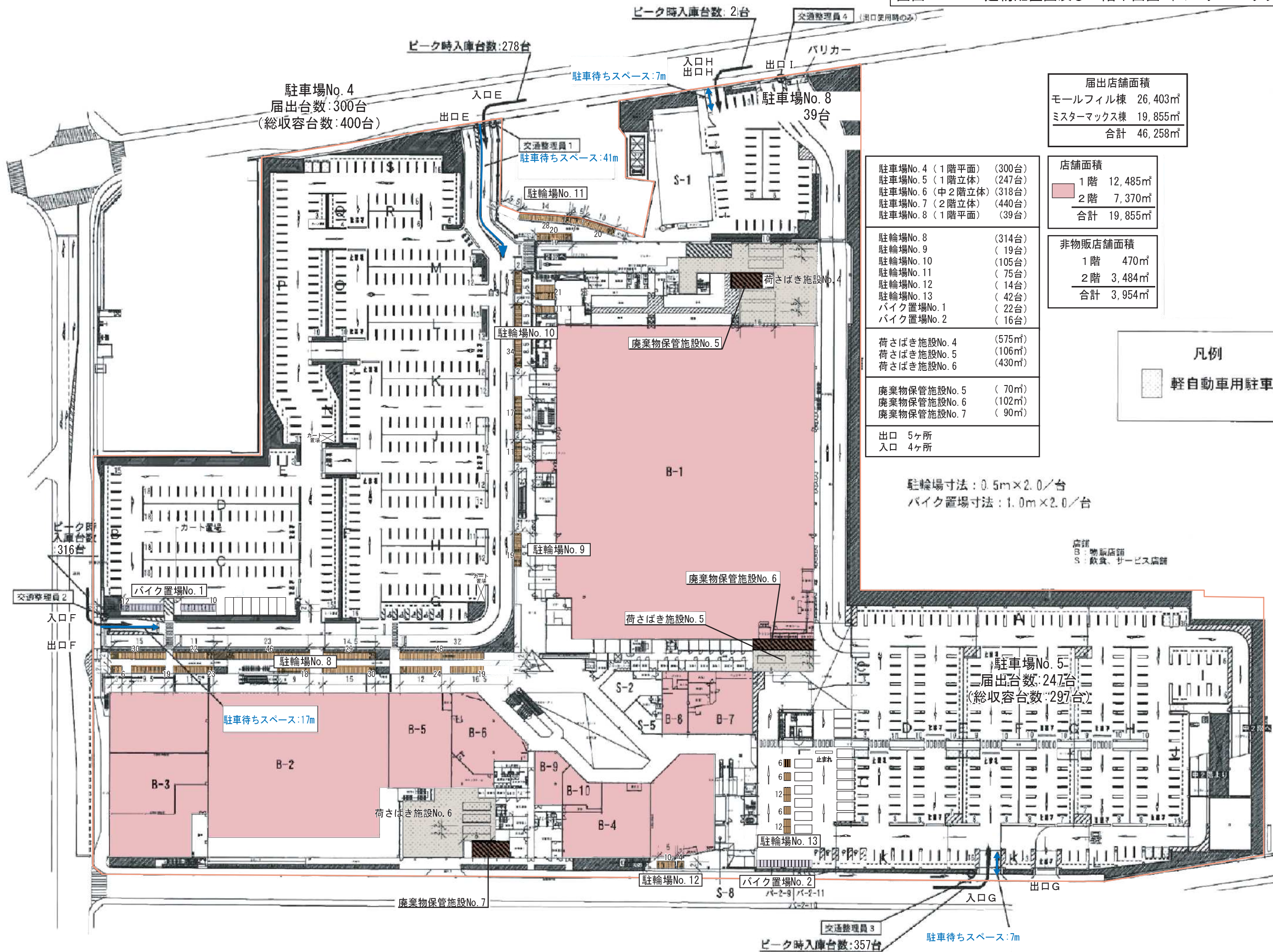
軽自動車用駐車場

店舗
 B: 惣店店舗
 S: 飲食、サービス店舗

駐車場No. 5
 281台

図面 7-2 建物配置図及び1階平面図 (ミスターマックス棟: 変更後)

SCALE=1:1,000



届出店舗面積

| | |
|-----------|---------|
| モールフィル棟 | 26,403㎡ |
| ミスターマックス棟 | 19,855㎡ |
| 合計 | 46,258㎡ |

店舗面積

| | |
|----|---------|
| 1階 | 12,485㎡ |
| 2階 | 7,370㎡ |
| 合計 | 19,855㎡ |

非物販店舗面積

| | |
|----|--------|
| 1階 | 470㎡ |
| 2階 | 3,484㎡ |
| 合計 | 3,954㎡ |

| | |
|------------------|--------|
| 駐車場No. 4 (1階平面) | (300台) |
| 駐車場No. 5 (1階立体) | (247台) |
| 駐車場No. 6 (中2階立体) | (318台) |
| 駐車場No. 7 (2階立体) | (440台) |
| 駐車場No. 8 (1階平面) | (39台) |

| | |
|------------|--------|
| 駐輪場No. 8 | (314台) |
| 駐輪場No. 9 | (19台) |
| 駐輪場No. 10 | (105台) |
| 駐輪場No. 11 | (75台) |
| 駐輪場No. 12 | (14台) |
| 駐輪場No. 13 | (42台) |
| バイク置場No. 1 | (22台) |
| バイク置場No. 2 | (16台) |

| | |
|-------------|--------|
| 荷さばき施設No. 4 | (575㎡) |
| 荷さばき施設No. 5 | (106㎡) |
| 荷さばき施設No. 6 | (430㎡) |

| | |
|--------------|--------|
| 廃棄物保管施設No. 5 | (70㎡) |
| 廃棄物保管施設No. 6 | (102㎡) |
| 廃棄物保管施設No. 7 | (90㎡) |

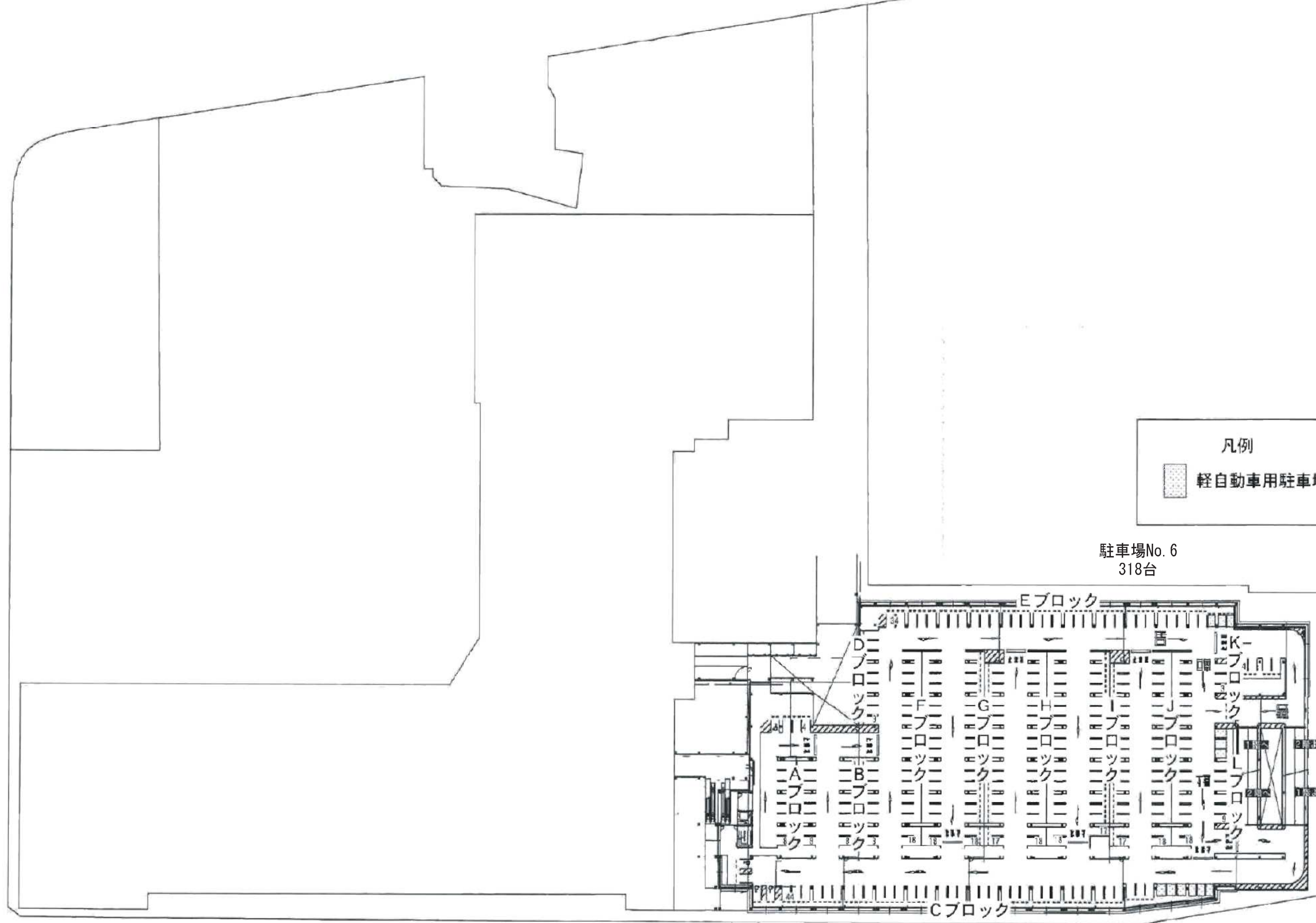
出口 5ヶ所
入口 4ヶ所

駐輪場寸法: 0.5m x 2.0 / 台
バイク置場寸法: 1.0m x 2.0 / 台

凡例

軽自動車用駐車場

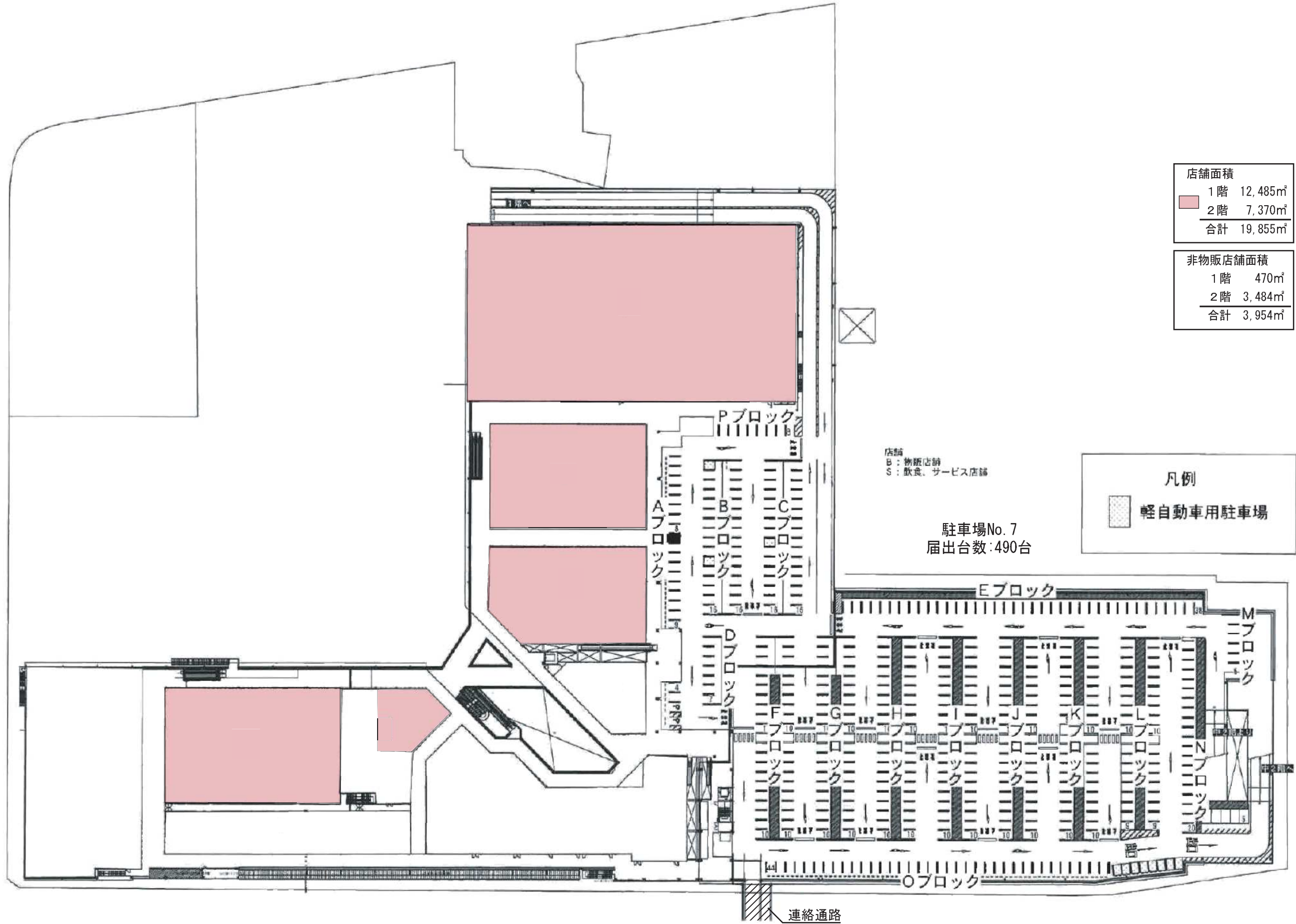
店舗
B: 物販店舗
S: 飲食、サービス店舗



凡例

■ 軽自動車用駐車場

駐車場No. 6
318台



| 店舗面積 | |
|------|---------|
| 1階 | 12,485㎡ |
| 2階 | 7,370㎡ |
| 合計 | 19,855㎡ |

| 非物販店舗面積 | |
|---------|--------|
| 1階 | 470㎡ |
| 2階 | 3,484㎡ |
| 合計 | 3,954㎡ |

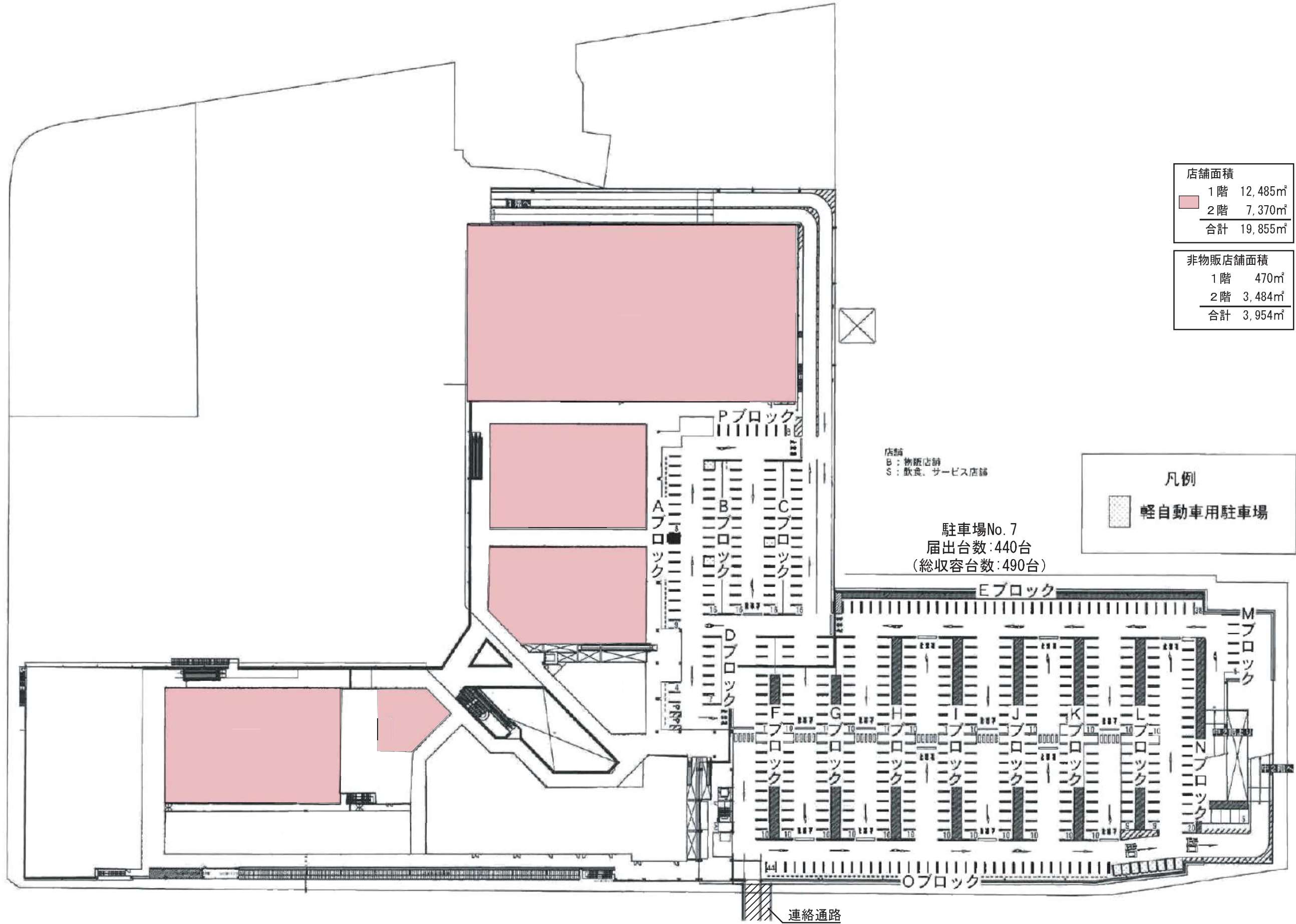
店舗
B: 物販店舗
S: 飲食、サービス店舗

凡例

軽自動車用駐車場

駐車場No. 7
届出台数: 490台

連絡通路



| 店舗面積 | |
|------|---------|
| 1階 | 12,485㎡ |
| 2階 | 7,370㎡ |
| 合計 | 19,855㎡ |

| 非物販店舗面積 | |
|---------|--------|
| 1階 | 470㎡ |
| 2階 | 3,484㎡ |
| 合計 | 3,954㎡ |

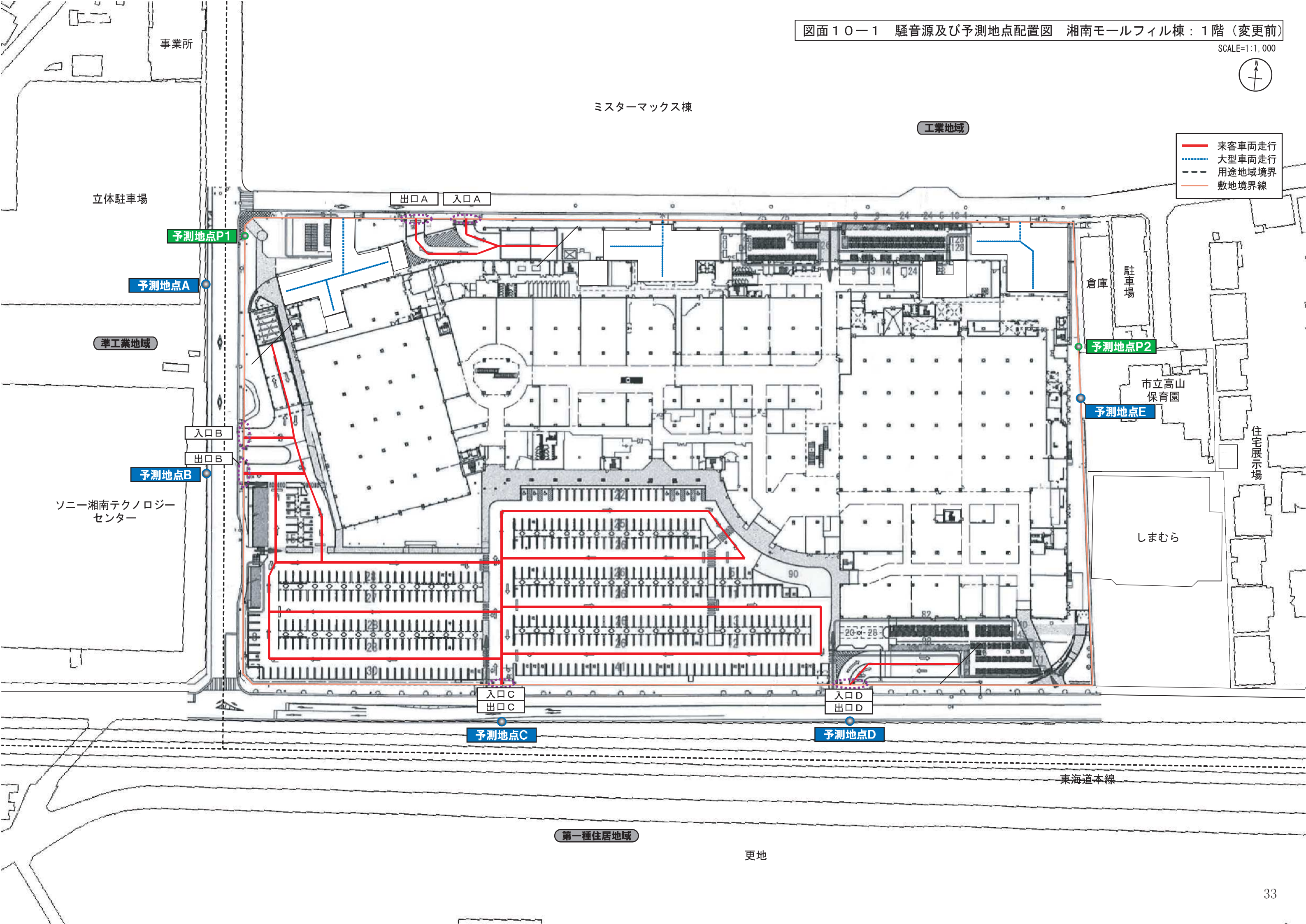
店舗
B: 物販店舗
S: 飲食、サービス店舗

凡例

軽自動車用駐車場

駐車場No. 7
届出台数: 440台
(総収容台数: 490台)

連絡通路



事業所

ミスターマックス棟

工業地域

立体駐車場

予測地点P1

予測地点A

準工業地域

入口B

出口B

予測地点B

ソニー湘南テクノロジーセンター

出口A 入口A

倉庫

駐車場

予測地点P2

予測地点E

市立高山保育園

住宅展示場

しまむら

入口C 出口C

予測地点C

入口D 出口D

予測地点D

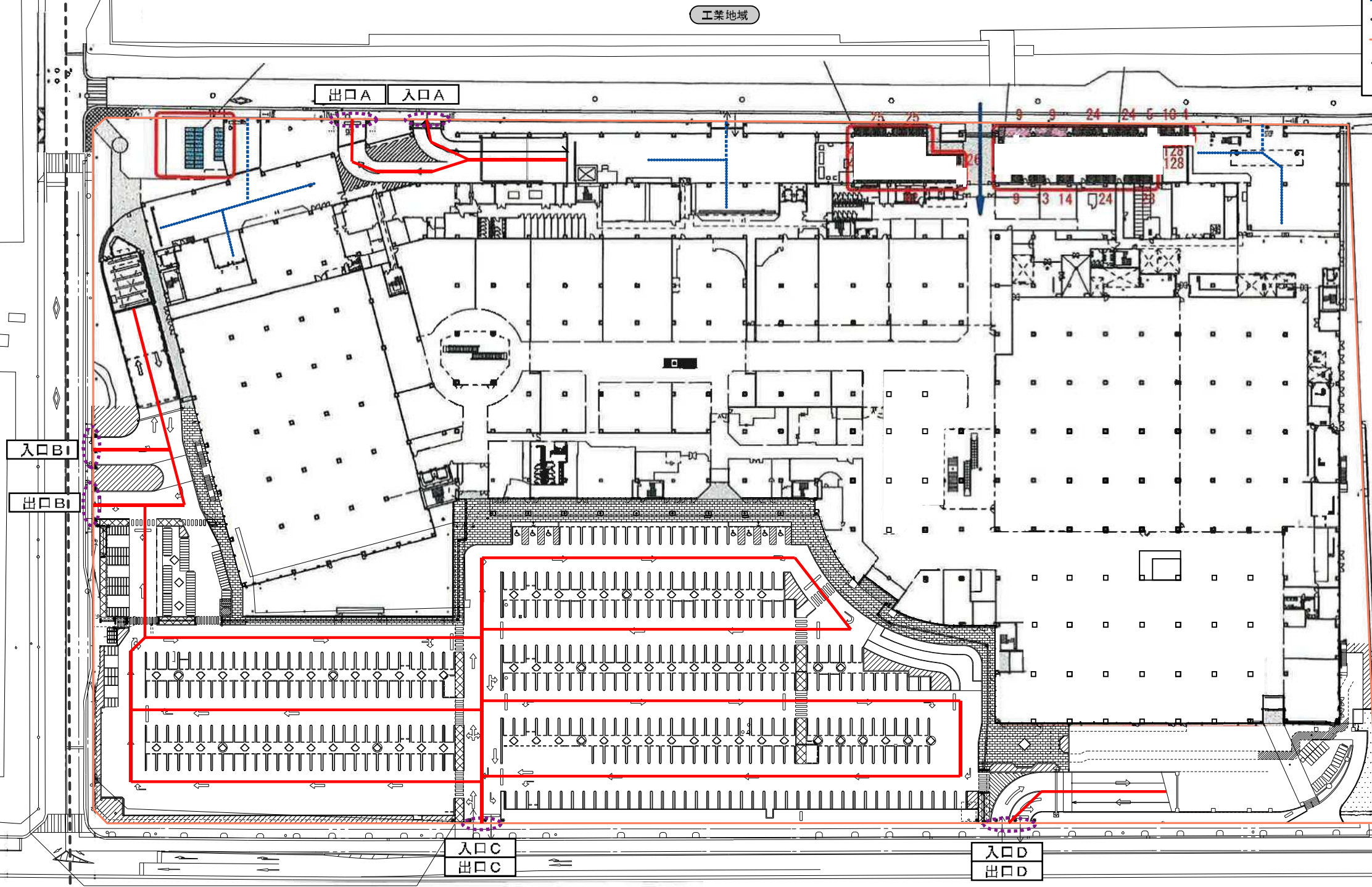
東海道本線

第一種住居地域

更地

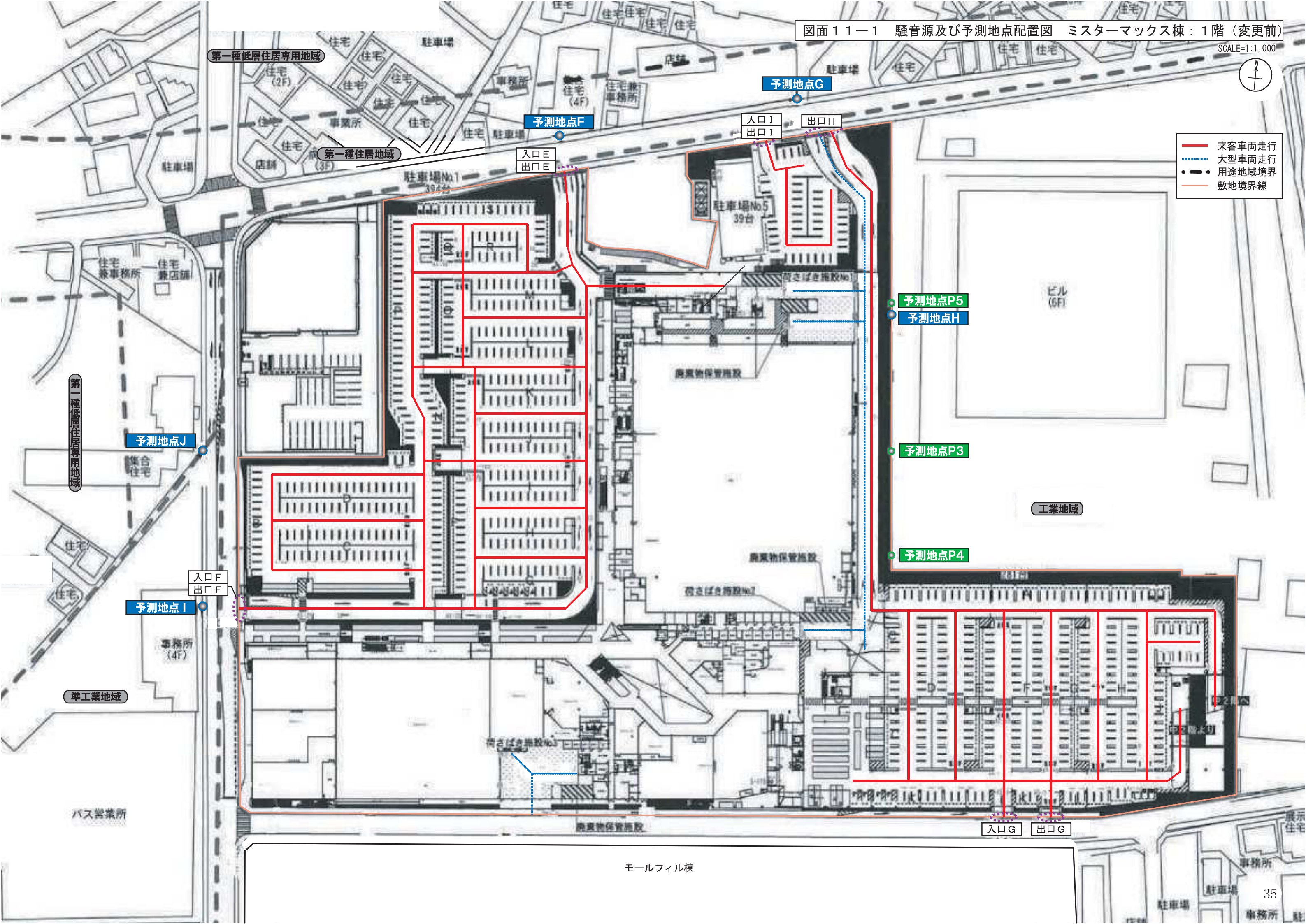


- 来客車両走行
 - - - 大型車両走行
 - - - 用途地域境界
 - 敷地境界線
- ※2階以上の階において、
走行ルートに変更はありません。





- 来客車両走行
- - - 大型車両走行
- 用途地域境界
- 敷地境界線



第一種低層住居専用地域

第一種住居地域

第一種低層住居専用地域

予測地点J

予測地点I

予測地点F

予測地点G

予測地点P5

予測地点H

予測地点P3

予測地点P4

入口E
出口E

入口I
出口I

出口H

入口F
出口F

入口G
出口G

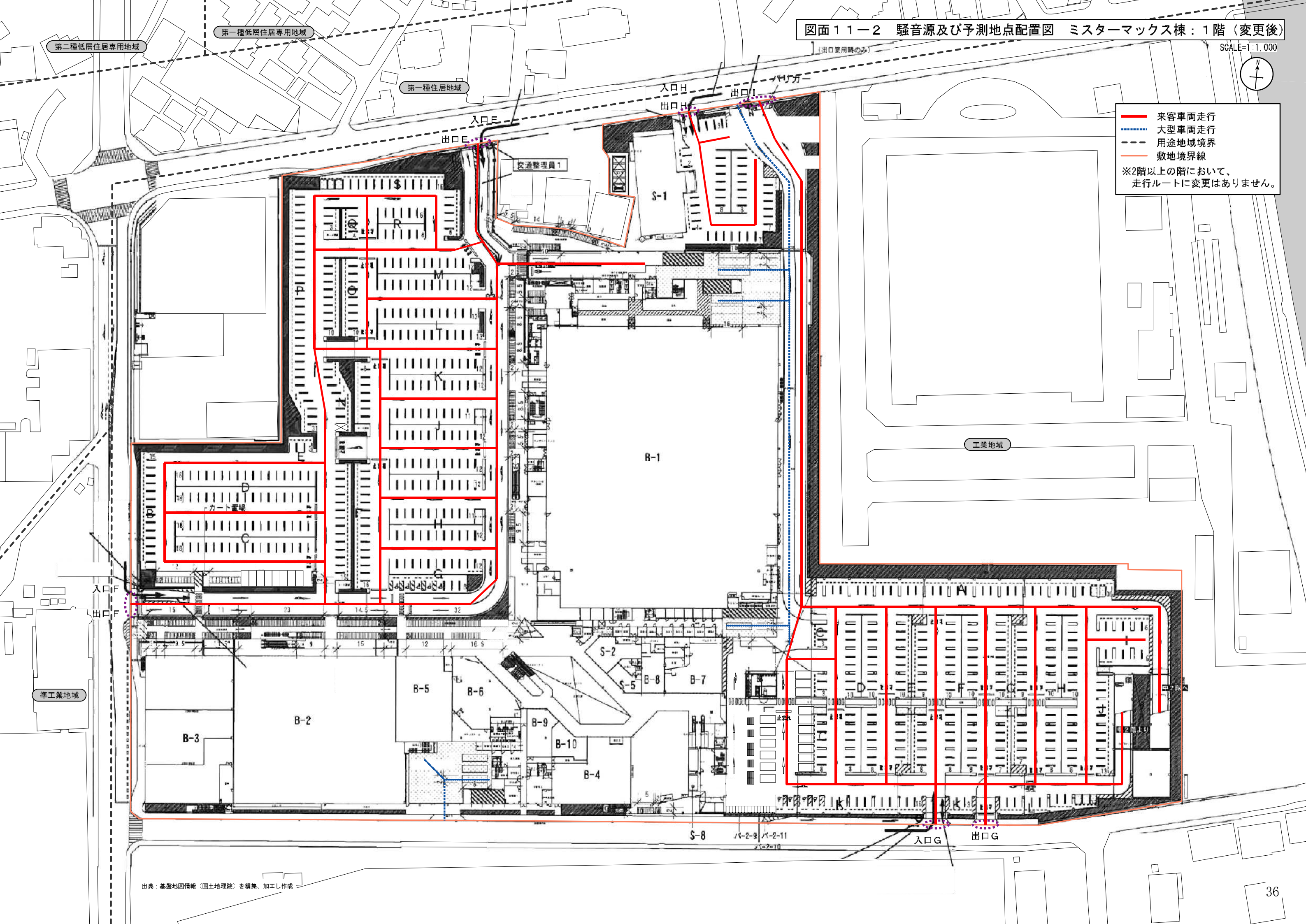
モルフィル棟

図面 11-2 騒音源及び予測地点配置図 ミスターマックス棟：1階（変更後）

SCALE=1:1,000



- 来客車両走行
 - - - 大型車両走行
 - - - 用途地域境界
 - 敷地境界線
- ※2階以上の階において、
走行ルートに変更はありません。



出典：基盤地図情報（国土地理院）を複製、加工し作成