

## 運用例

病院から在宅・介護施設に退院・転出する場合



MSW や退院支援看護師が患者・利用者情報を登録し、受け入れ候補施設を検索する。



選択した施設の担当職員へ受入依頼を通知する。



候補施設の職員が患者・利用者の受け入れに応需する。(電話・FAX 等の交渉も併用)



MSW や退院支援看護師が依頼した施設の応需内容から受け入れ先を確定する。

## システム導入により期待される効果

### 現状

- 退院待機患者の受入先の選定が困難
- 地域内の限られた資源を有効活用できていない
- 施設毎に対応可能なサービスの把握が十分にできない
- 現在の空き状況が分からない
- 病床の機能分化・連携を推進できていない
- 患者・利用者にとって最適なサービスが選択されていない
- 医療・介護施設が発信したい広報(アピール)ができていない

### 導入



入退院調整業務の効率化

good

急性期病院からの転院促進による稼働率の向上

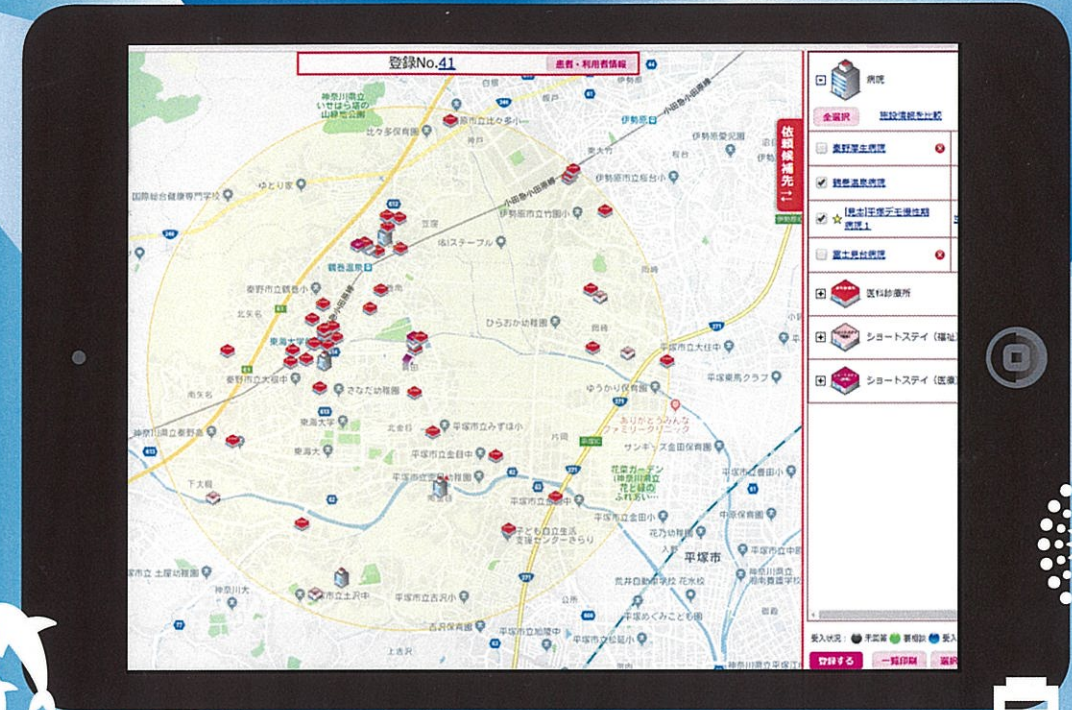
good

医療と介護の連携促進

good

神奈川県湘南西部病院協会  
在宅医療・介護連携  
情報システム

# medical BIG net



神奈川県湘南西部病院協会在宅医療・介護連携情報システム

## 3つのポイント

### 1 知りたい情報がみえる

患者の状態・ニーズに合った施設・事業所の検索や紹介、受け入れの折衝が可能となります。

### 2 伝えたい情報を発信する

自施設のサービスのPRや空床状況のお知らせ等を発信することができます。

### 3 匿名で情報を共有する

カルテの情報は共有せず、患者個人情報匿名でやりとりが可能です。

お申し込み  
お問い合わせ

**medical BIG net**  
事務局

平日9時~17時(土日祝日除く)

☎ 0463-32-1950

☎ 0463-31-1865

✉ medicalbignet@gmail.com



## 情報の共有方法

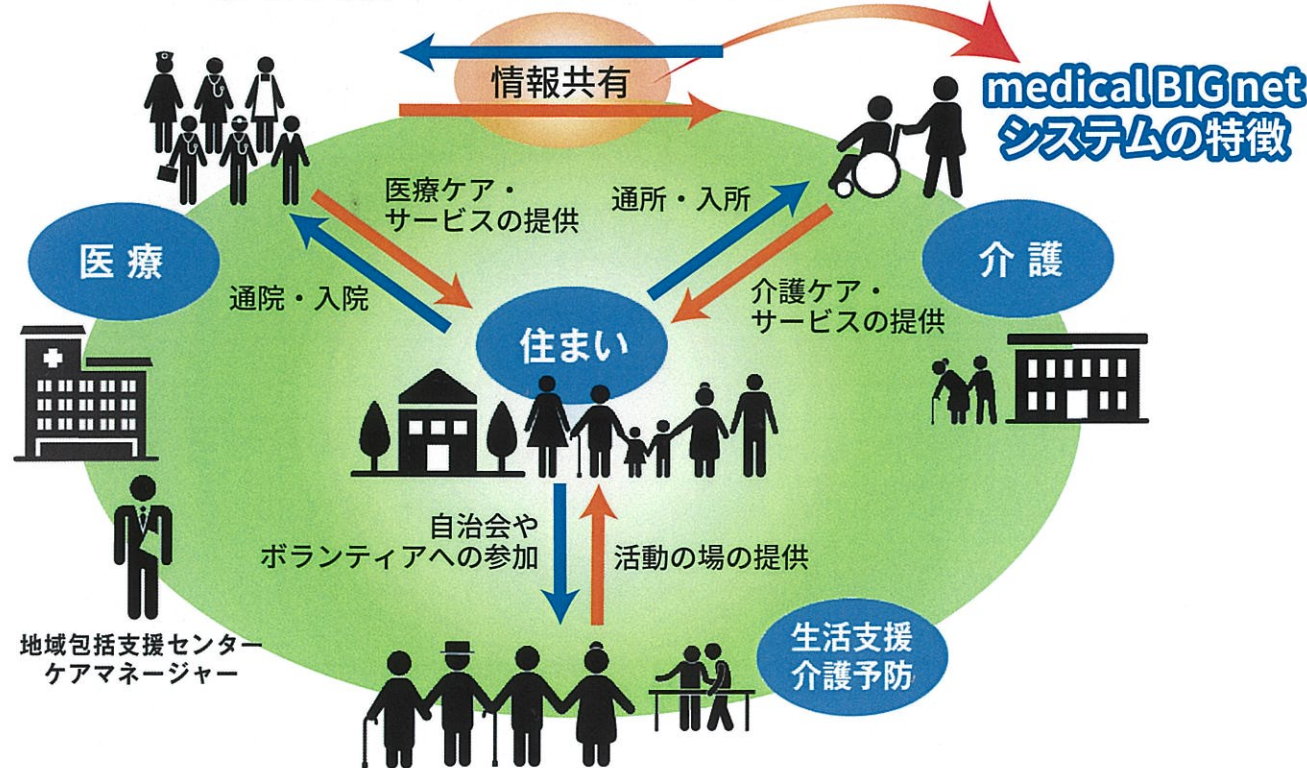
### システムのイメージ



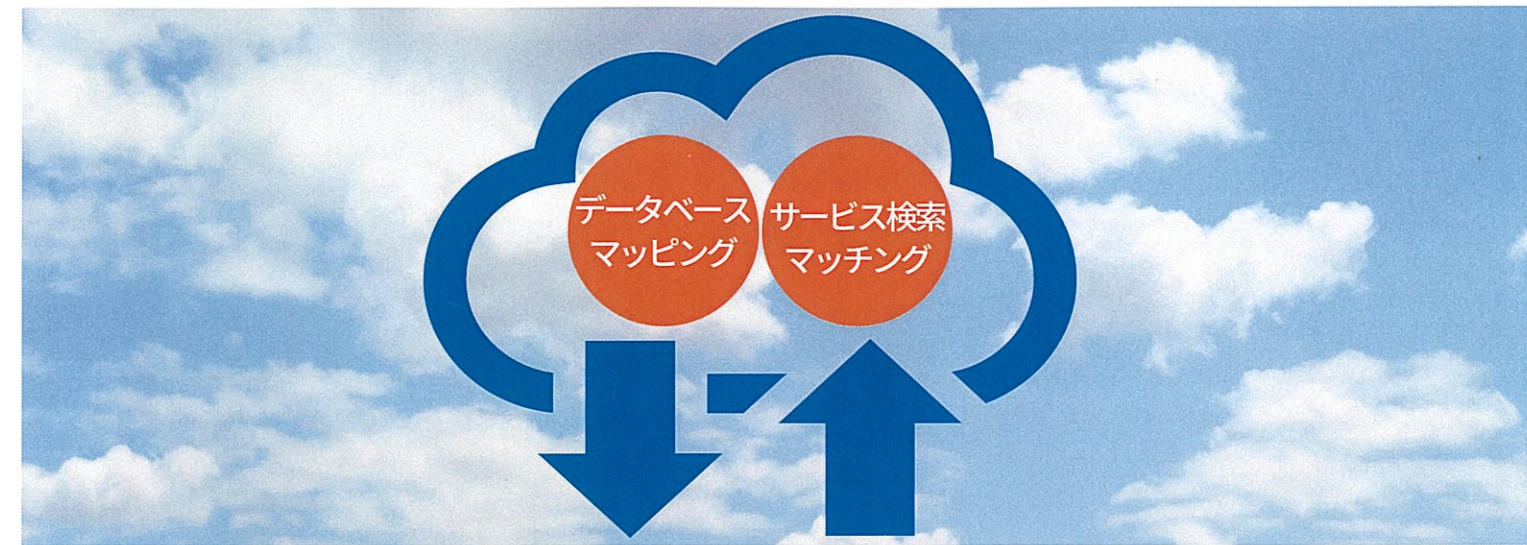
### 地域包括ケアシステムとは？

地域の実情に応じて、高齢者が可能な限り住み慣れた地域でその有する能力に応じ、自立した日常生活を営むことができるよう、医療、介護、介護予防、住まい及び自立した日常生活の支援が包括的に確保される体制  
(医療介護総合確保促進法第2条第1項)

### 地域包括ケアシステムのイメージ



## 提供するサポートシステム



#### データベースマッピング

県内すべての医療機関や介護施設ごとの基本情報や提供サービスのデータを搭載。エリアを設定して地図上に表示します。自らデータ入力すれば、病院・施設等の魅力も発信できます。

#### サービス検索マッチング

充実のデータベース機能に加え、リアルタイムな空床情報から、個々の患者のニーズ・状態に応じた病院・施設等を瞬時に検索。さらに候補になったところにはワンクリックでメール送信し、マッチングを開始します。

## medicalBIGnet 推進のための連携イメージ

