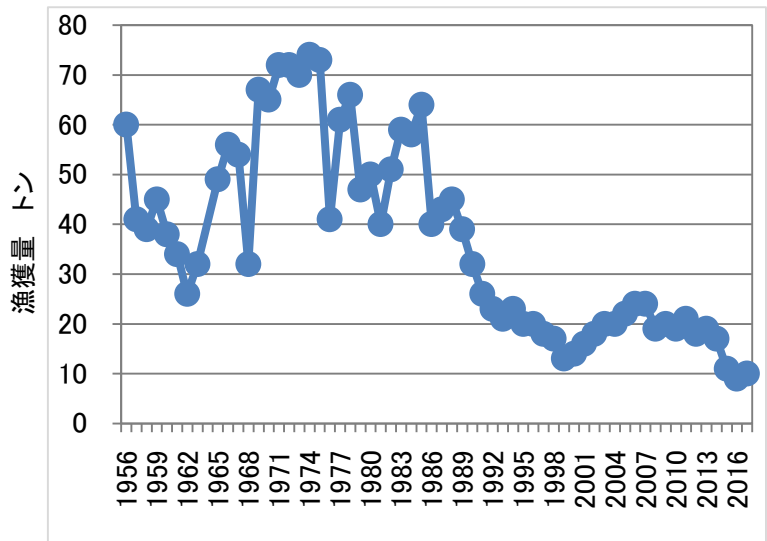


あわび類

令和元年12月

資源の動向 「低位・横ばい」

あわび類の漁獲量は1980年代後半から減少傾向にあり、1990年代以降は20トン前後の低水準を推移していたが、近年の磯やけ(磯の藻場が無くなる現象)の影響による餌不足で、直近の漁獲量は10トン程度とさらに減少している。



アワビ類の漁獲量の年変化
(海面漁業魚種別累年統計より)

主な対象漁業

- 潜水
- 覗突き



生物学的特性

- 分布: 本州房総半島以南
本県では沿岸の岩礁域
- 移動: 着底後は大きな移動はない
- 成長: 生後4~5年で漁獲サイズ
(殻長11cm以上)
- 産卵期: 11~1月

