

第21回新型コロナウイルス感染症神奈川県対策本部会議 次第

日時 令和2年11月27日 13:30～

場所 第二分庁舎6階 災害対策本部室

- 1 開会
- 2 本部長あいさつ
- 3 議題
県内の感染状況について
- 4 その他



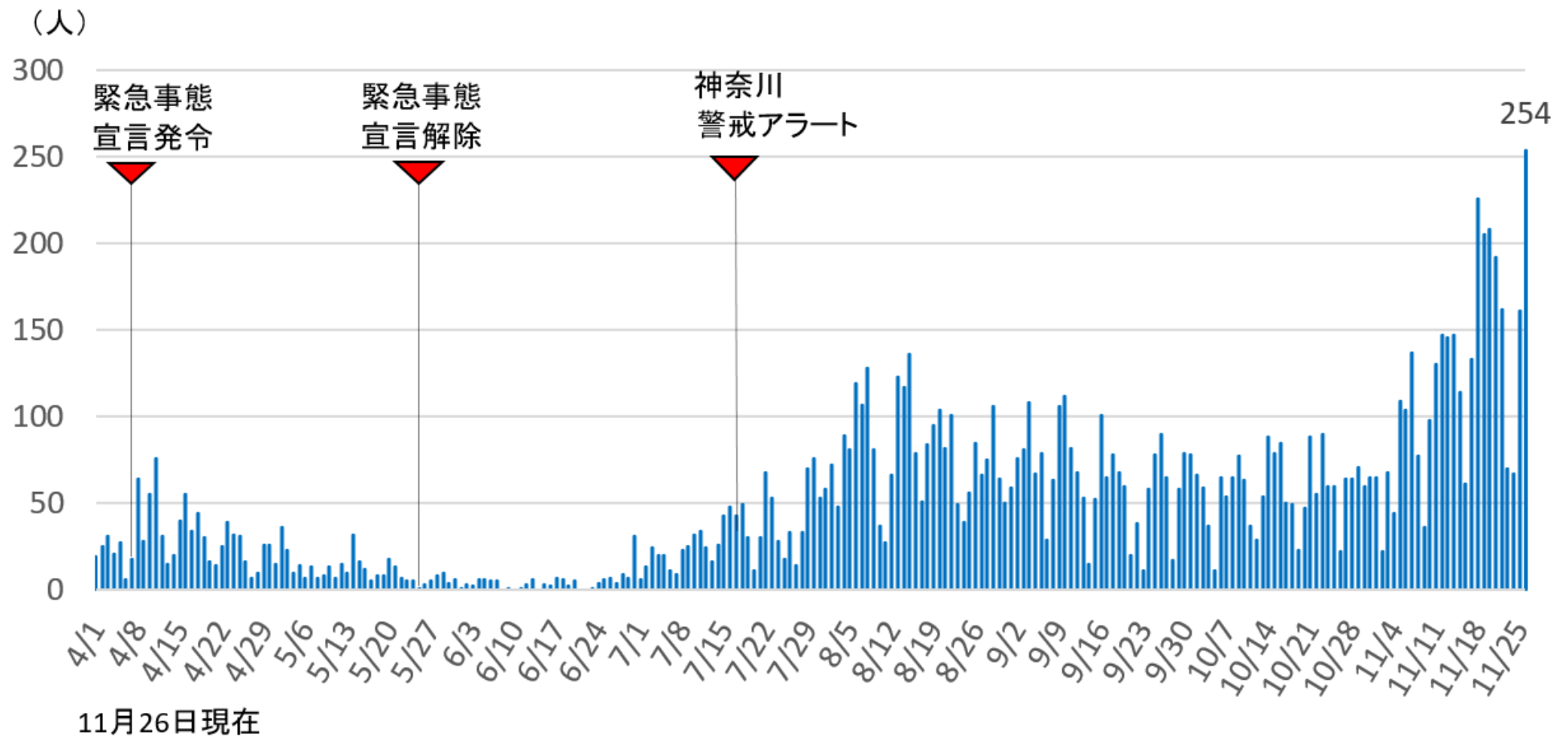
神奈川県

感染モニタリング指標と現在の状況について ＜11月26日までのデータを反映＞

令和2年11月27日

健康医療局医療危機対策本部室

新規感染者の推移（実数・日別）

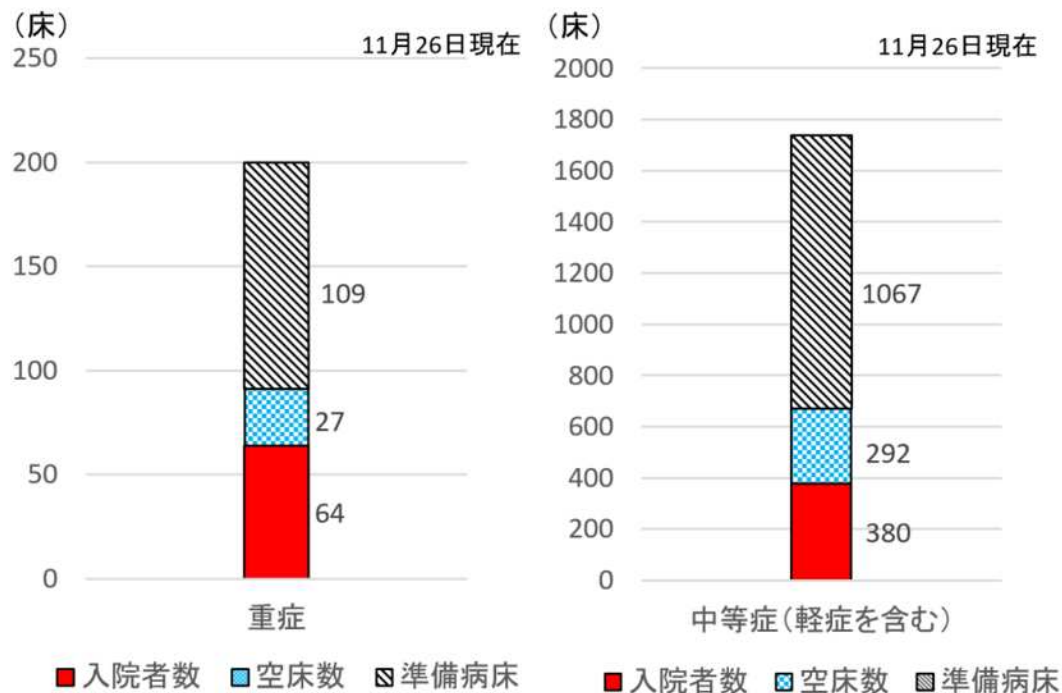


モニタリング指標と本県の状況について

	医療提供体制等の負荷			監視体制	感染の状況		クラスター発生状況	
	①病床のひっ迫具合		②療養者数	③PCR陽性率	④新規報告数	⑤直近一週間と先週一週間の比較	⑥感染経路不明率	⑦クラスター発生状況
	病床全体	うち重症者用病床						
本県の状況 (時点)	22.90 % 444 床 11/26	32.00 % 64 床 11/26	1315 人 11/25	7.59 % 11/25	1114 人 11/26	多い (11/20 ~ 11/26 1114) (11/13 ~ 11/19 1032)	54.9 % 11/26	(医療機関) 5施設、計221人 (福祉介護) 10施設、計177人 (学校大学) 0施設、計0人 (幼保児童) 1施設、計7人 (その他) 4施設、計57人 11/26
ステージⅢの指標	・最大確保病床の占有率 20%	・最大確保病床の占有率 20%	人口10万人当たり全療養者数(※)15人以上 ※入院者、自宅・宿泊療養者の合計	10%	人口10万人当たり15人/週	直近一週間が先週一週間よりも多い	50%	—
本県における基準	388床 1939床(※)×0.2 ※疑似症含まない確保病床数	40床 200床×0.2	1383人 (週平均197.5人/日) 92.19×15人	10%	1383人 (週平均197.5人/日) 92.19×15人	直近一週間が先週一週間よりも多い	50%	—
ステージⅣの指標	・最大確保病床の占有率 50%	・最大確保病床の占有率 50%	人口10万人当たり全療養者数(※)25人以上 ※入院者、自宅・宿泊療養者の合計	10%	人口10万人当たり25人/週	直近一週間が先週一週間よりも多い	50%	—
本県における基準	970床 1939床(※)×0.5 ※疑似症含まない確保病床数	100床 200床×0.5	2304人 (週平均329.1人/日) 92.19×25人	10%	2304人 (週平均329.1人/日) 92.19×25人	直近一週間が先週一週間よりも多い	50%	—

病床利用率 (モニタリング指標①)

■ 病床利用率



■ 病床利用率の推移



※入院者数 + 空床数 = 即応病床数

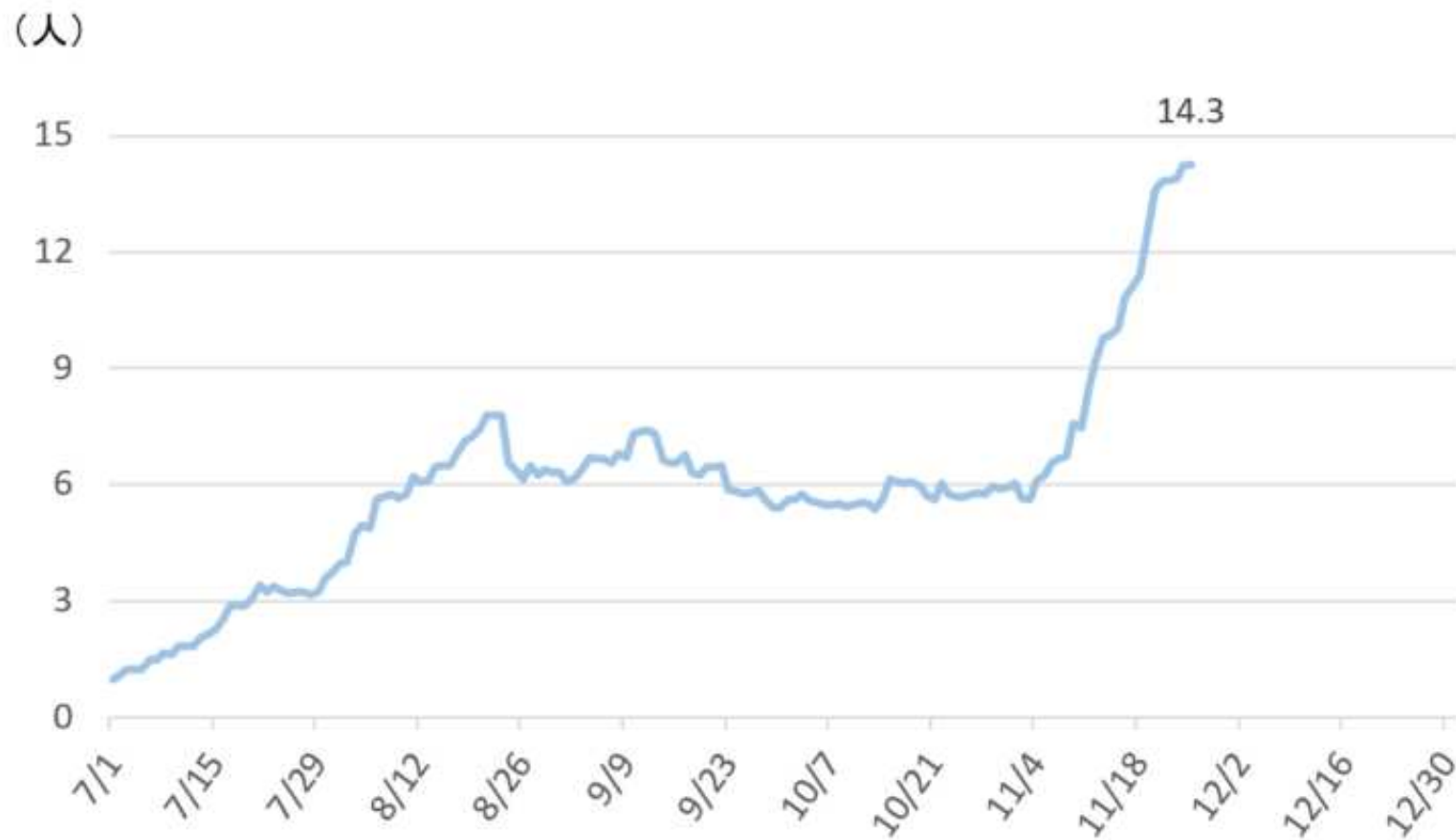
準備病床は、最終的な確保病床数（1939床 = 重症200床 + 中等症（軽症を含む）1739床）から即応病床数を引いた数

※県のモニタリング指標におけるステージⅢ移行の基準値として、病床全体及び重症用病床の各最大確保病床の占有率が20%以上であることを設定している。
 ※病床利用率は、最終的な確保病床に対する現在の入院者数で計算。休日における病床利用率は、直前の平日の数値を用いて計算

人口10万人当たりの療養者数の推移（モニタリング指標②）



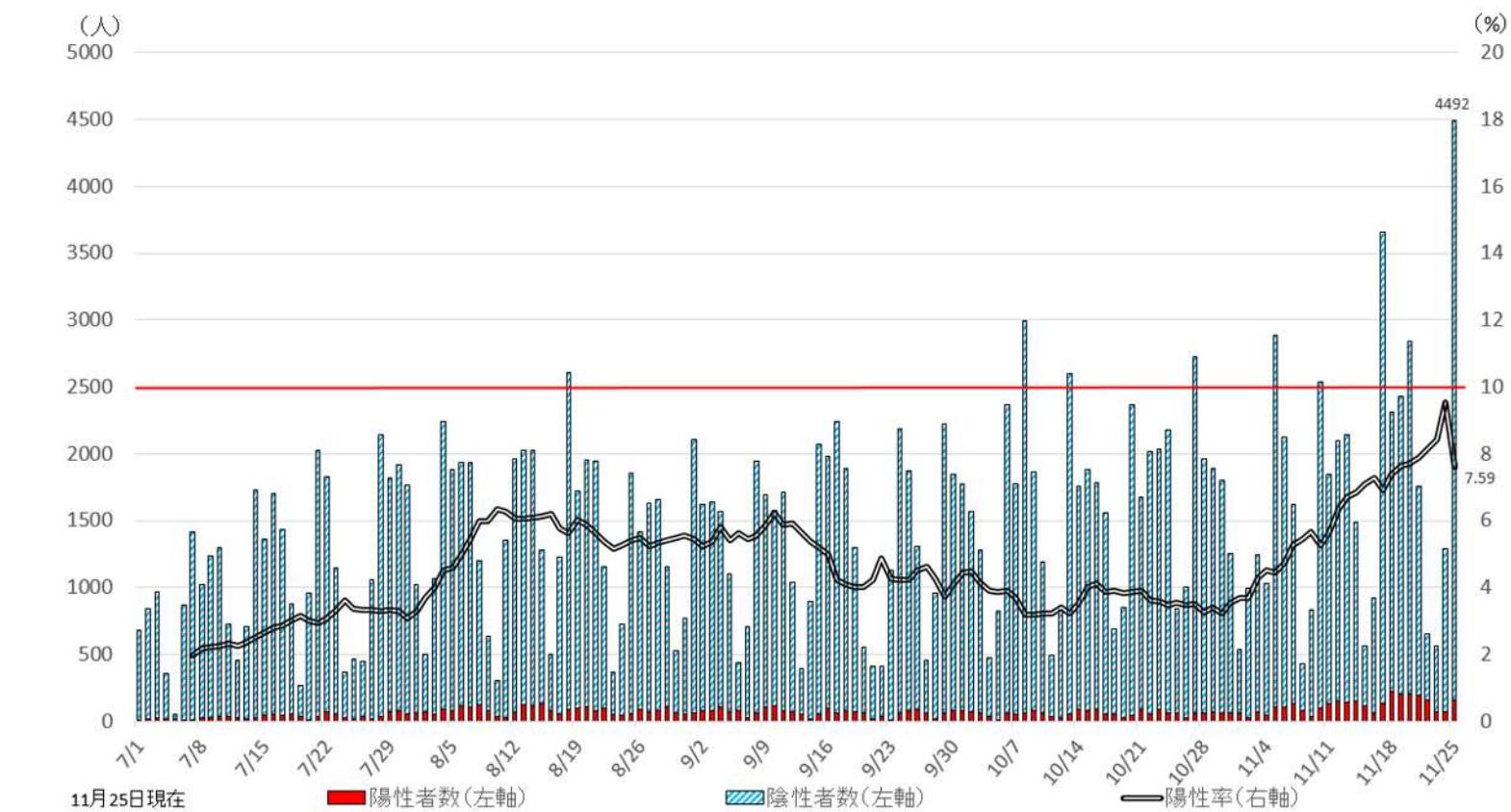
神奈川県



11月25日現在

※県のモニタリング指標におけるステージⅢ移行の基準値として、15人（／週）以上であることを設定している。
※各日における入院者（疑似症は含まない。） + 自宅・宿泊療養者の合計数を人口10万人当たりに換算

検査人数と陽性率の推移（モニタリング指標③）



※県のモニタリング指標におけるステージⅢ移行の基準値として、10%以上であることを設定している。

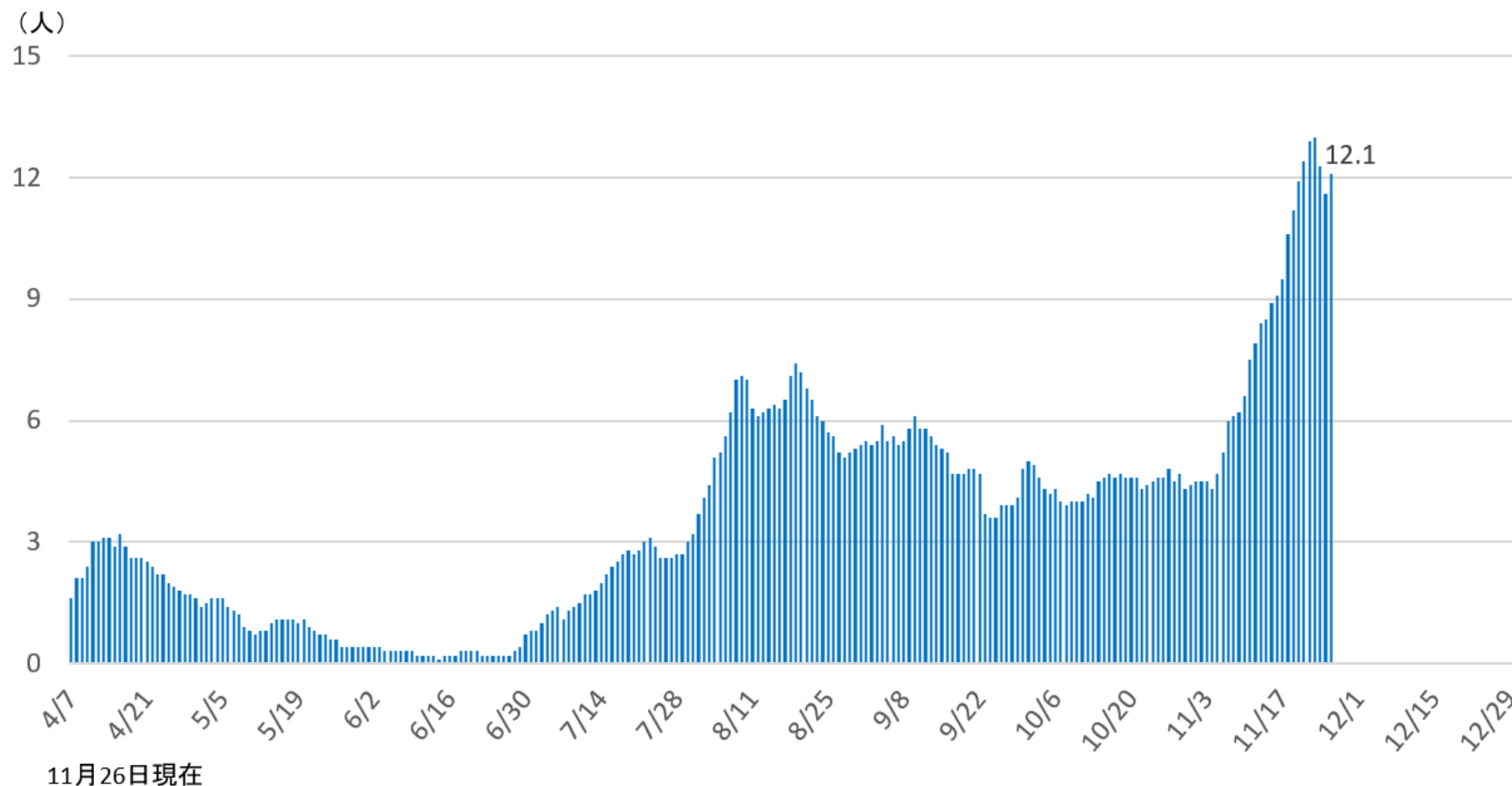
※検査人数には、地方衛生研究所、民間検査機関、医療機関の実施数の合計。陽性患者数 + 陰性者数 = 検査人数。

陽性率は、過去1週間の平均。医療機関等からの報告が後日になることにより、さかのぼって件数が修正される場合があります。

新規感染者の推移(人口10万人当たり・週合計)(モニタリング指標④)



神奈川県

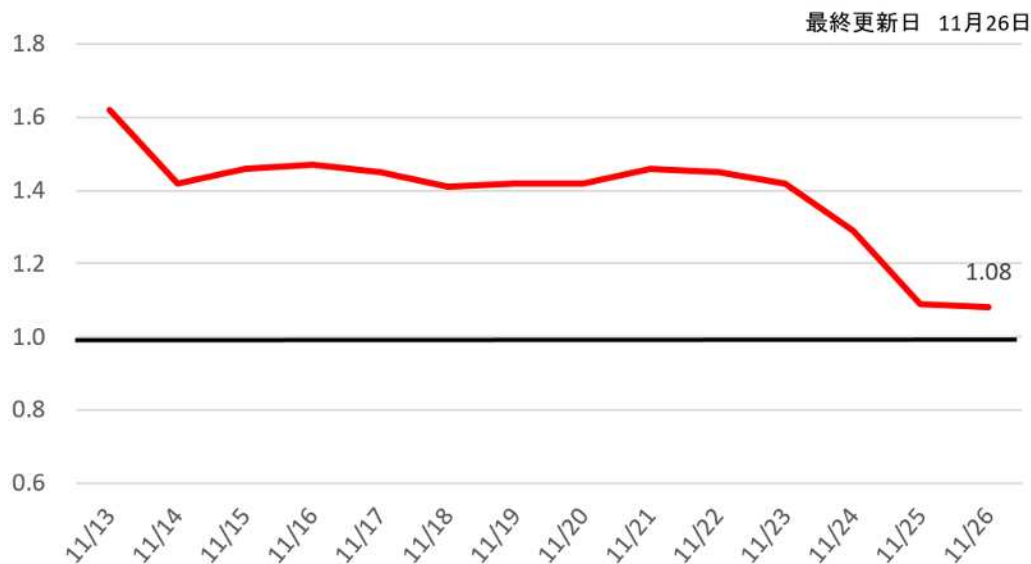


※各日における週平均の感染者数を人口10万人当りに換算

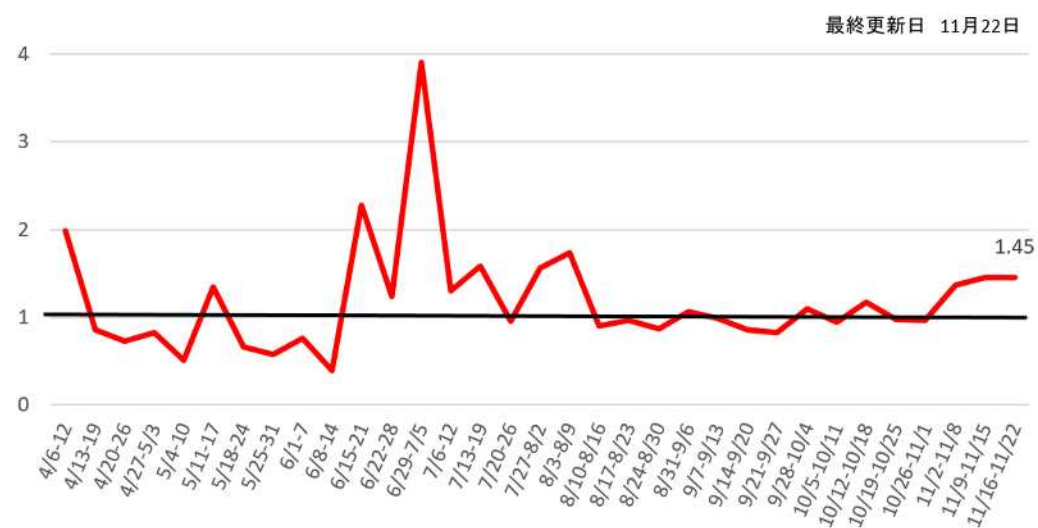
※県のモニタリング指標におけるステージⅢ移行の基準値として、15人（／週）以上であることを設定している。

新規感染者の推移（増加率）（モニタリング指標⑤）

■ 直近 2 週間における増加率



■ 4 月以降の各週増加率

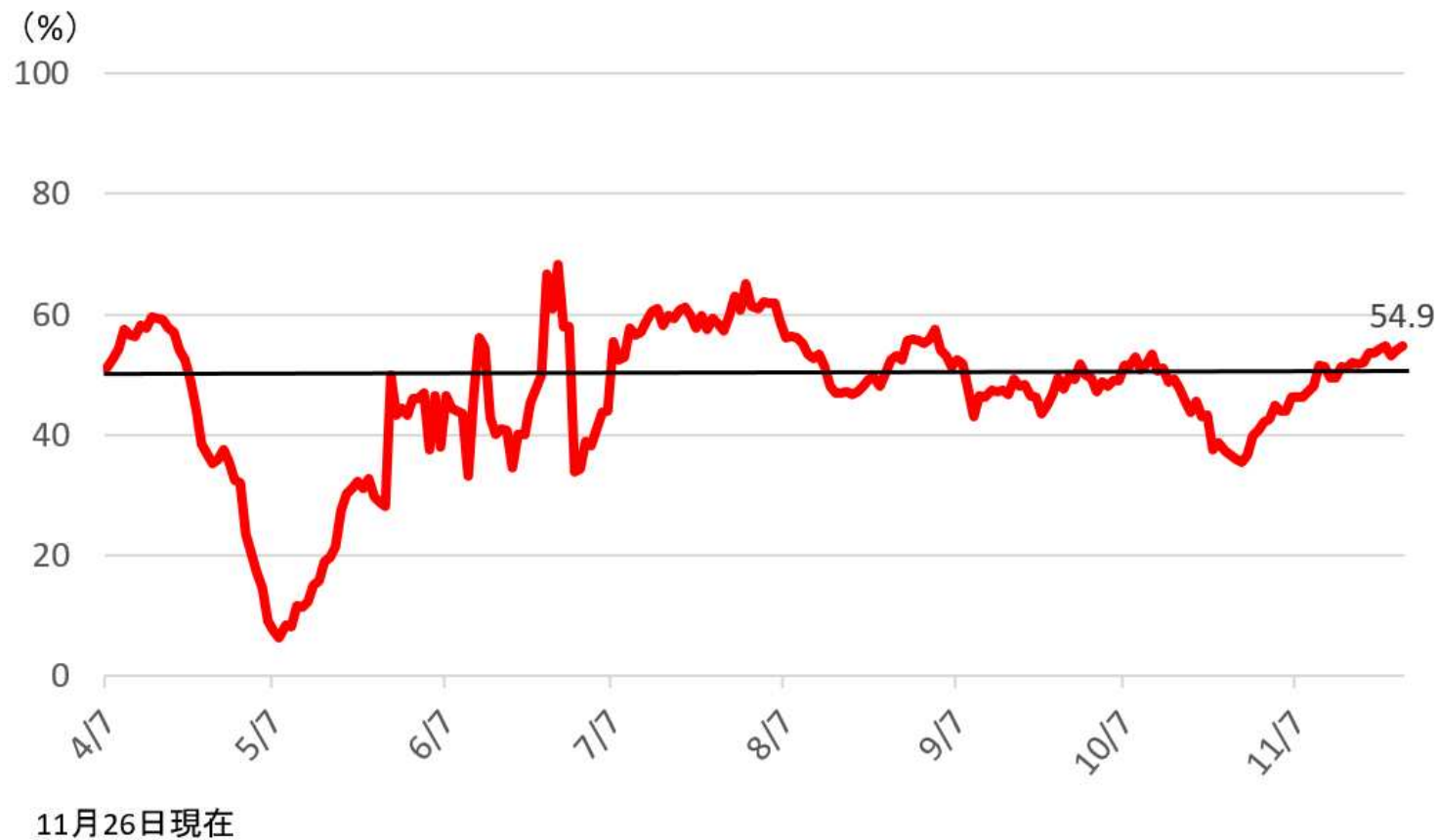


※その日までの直近の 7 日間の新規感染者数
 / その日の 8 日前の日までの 7 日間の新規感染者数
 (例) 8月8日～14日 / 8月1日～7日

※各週の新規感染者数の合計 / 前週の新規感染者数の合計

※県のモニタリング指標におけるステージⅢ移行の基準値として、「直近一週間が先週一週間よりも多い」ことを設定している。

感染経路不明率（モニタリング指標⑥）



※各日における週平均の推移。クラスターによる新規発生者を含む。

※県のモニタリング指標におけるステージⅢ移行の基準値として、50%以上であることを設定している。

クラスター未終結施設の状況（モニタリング指標⑦）

11月26日現在

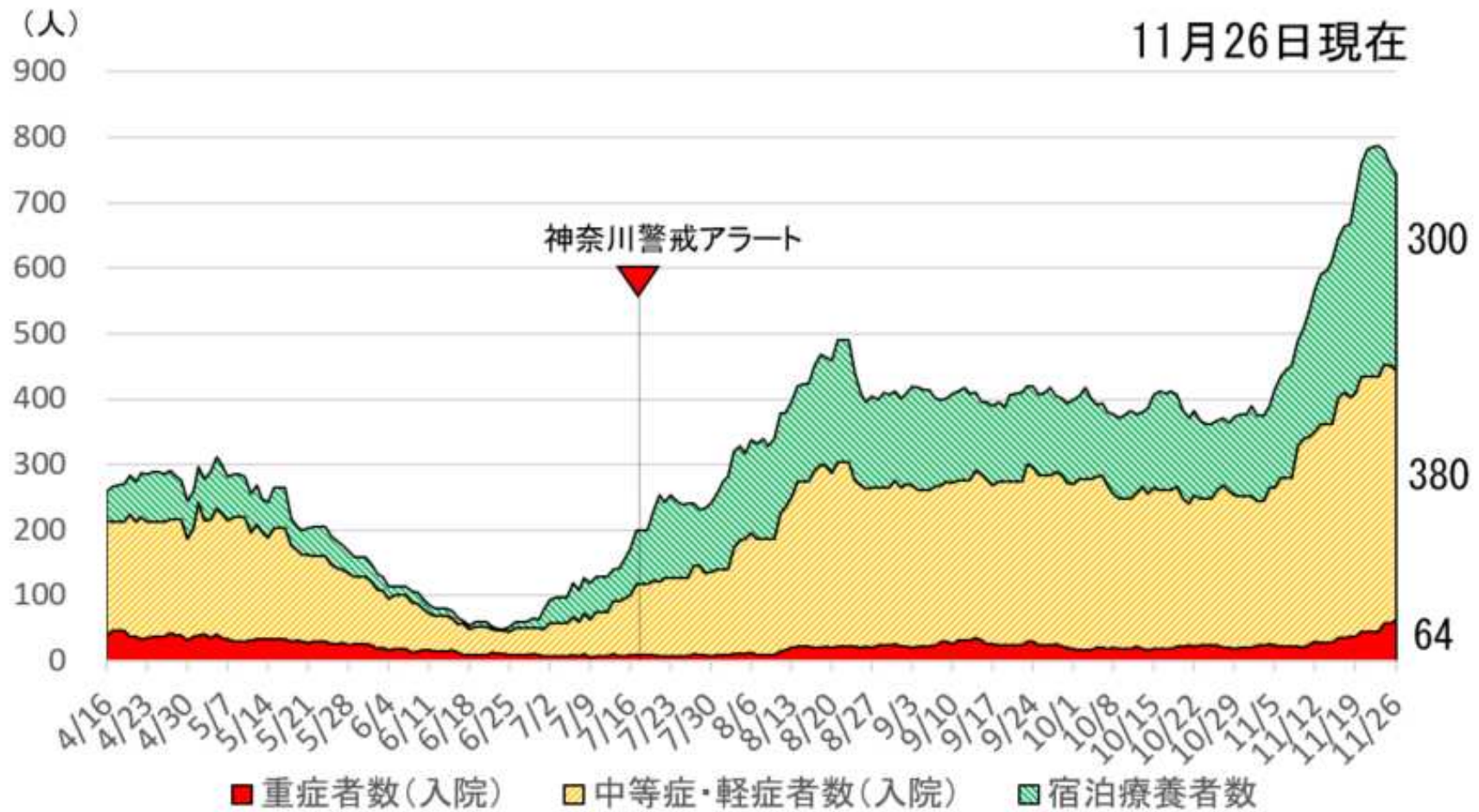
施設分類	施設数	陽性患者数
医療機関	5	221
福祉・介護	10	177
学校・大学	0	0
幼保・児童	1	7
その他	4	57
	20	462

※クラスター：同一施設内において、接触歴等が明らかな5人程度の発生が確認された状況
（未終結の施設数及び陽性患者数を計上）

※未終結：最後の患者が発生してから28日を経過していない場合

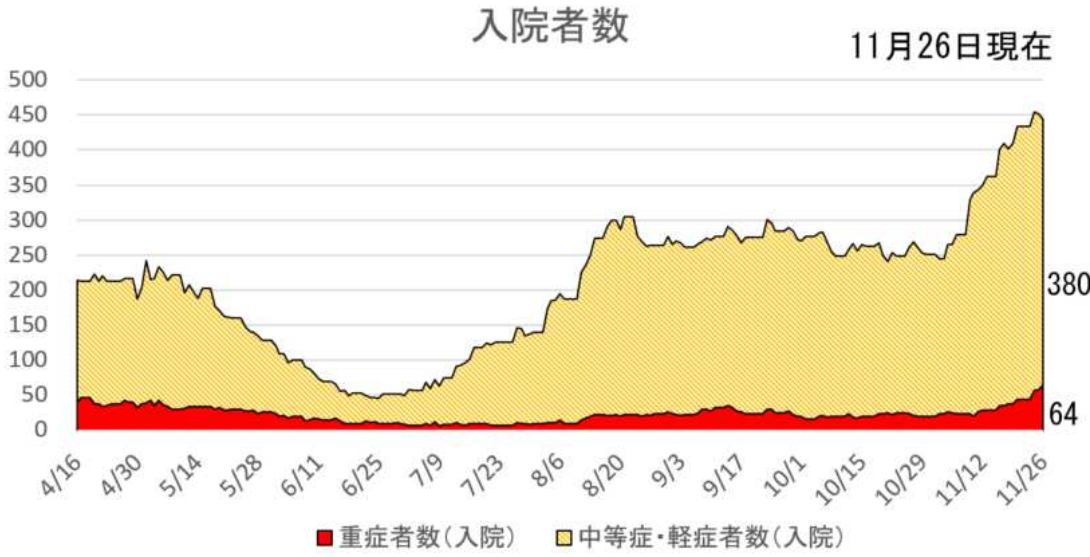
（終結：最後の患者が発生してから28日以内に新たな患者が発生していない場合）

入院者数・宿泊療養者数の推移



※入院患者数には疑似症患者数は含まない。

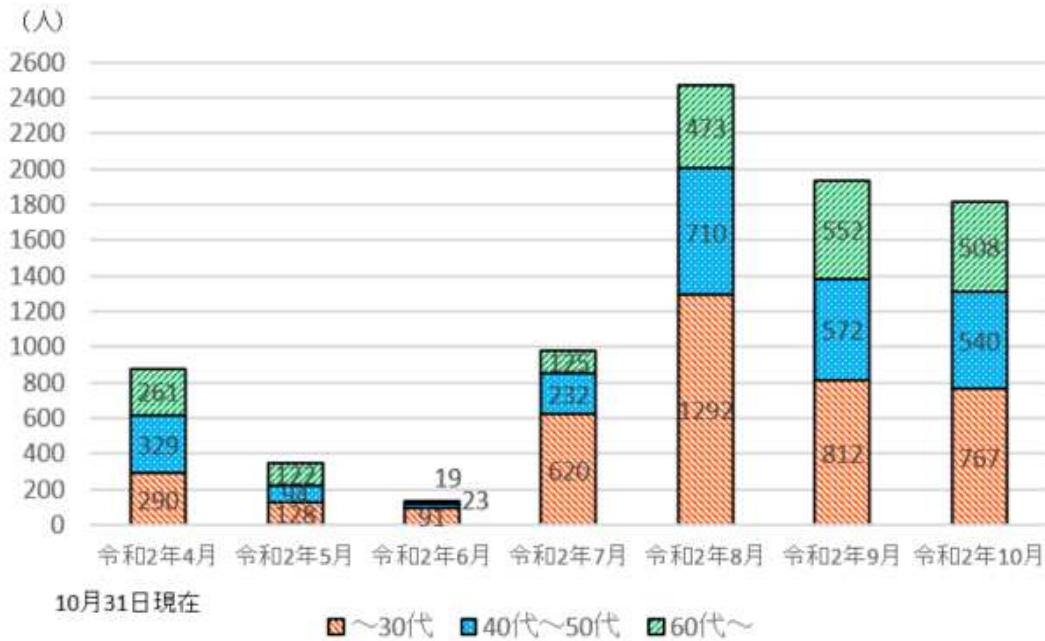
入院者数・宿泊療養者数の推移



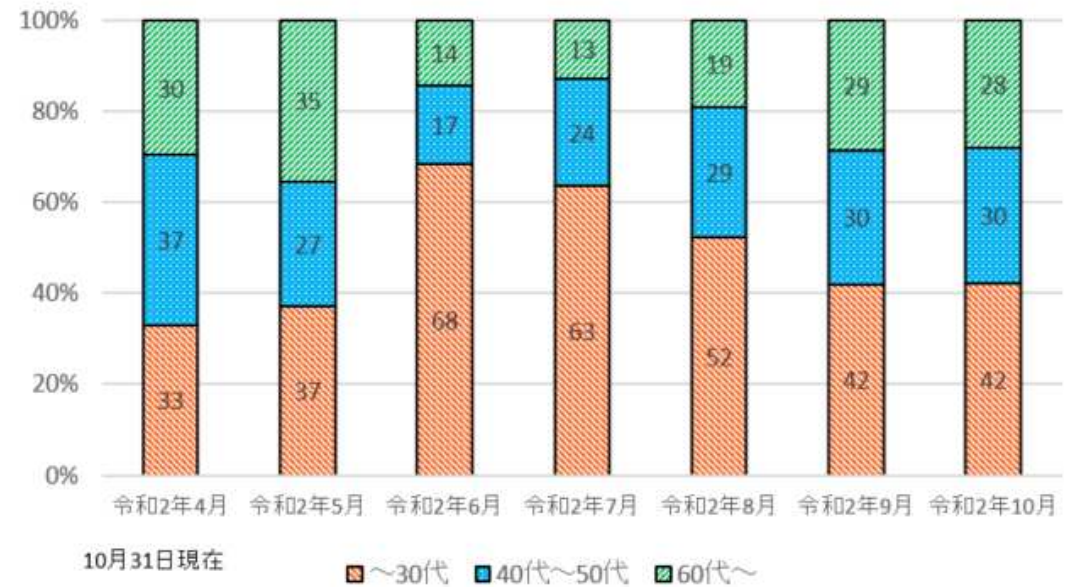
※入院患者数には疑似症患者数は含まない。

年代別感染者の推移（月別）

■ 実数ベース

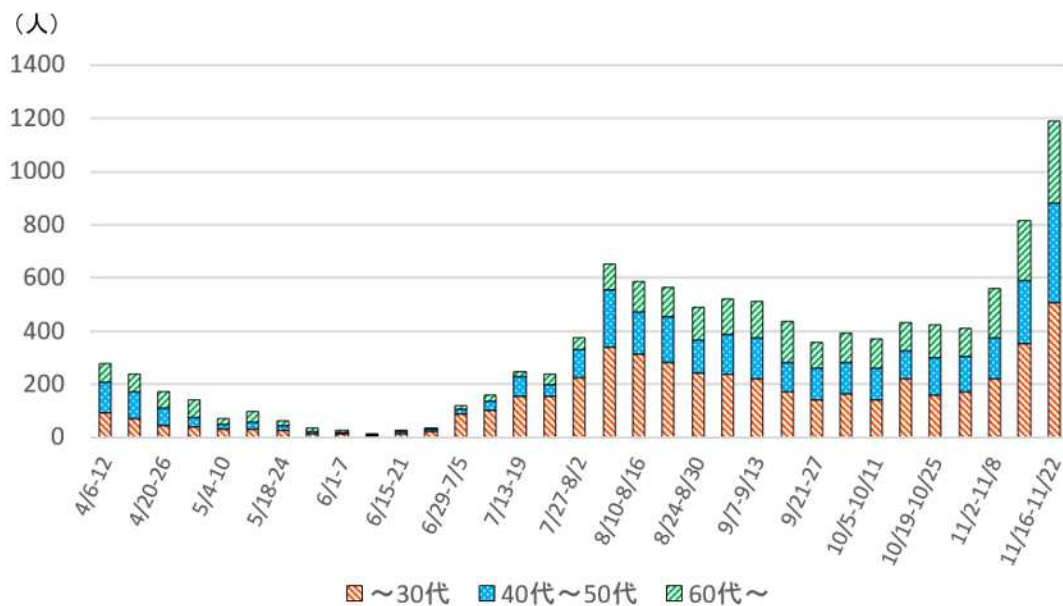


■ 割合ベース

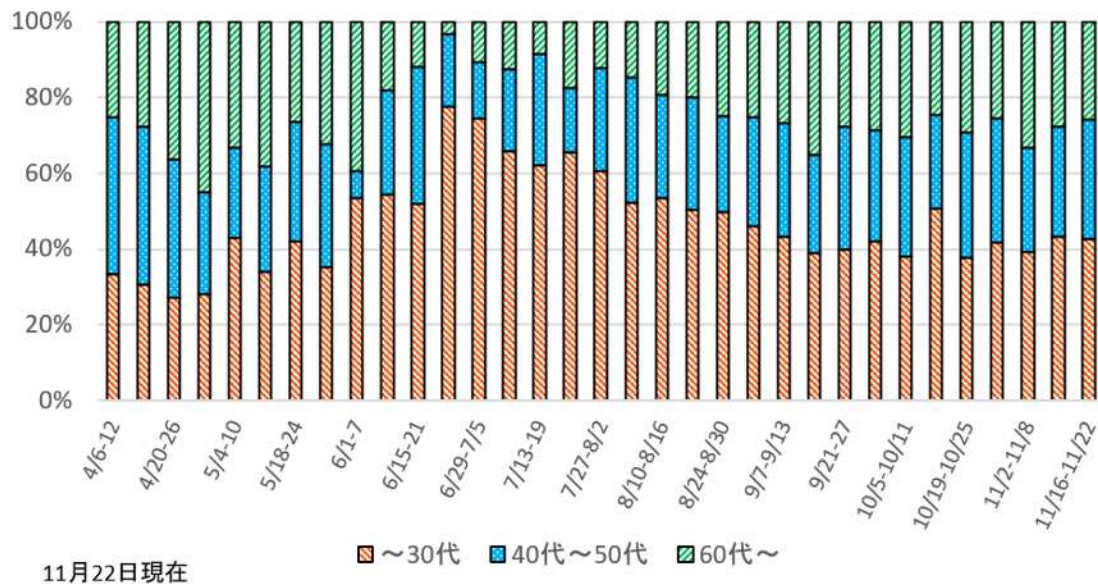


年代別感染者の推移（週別）

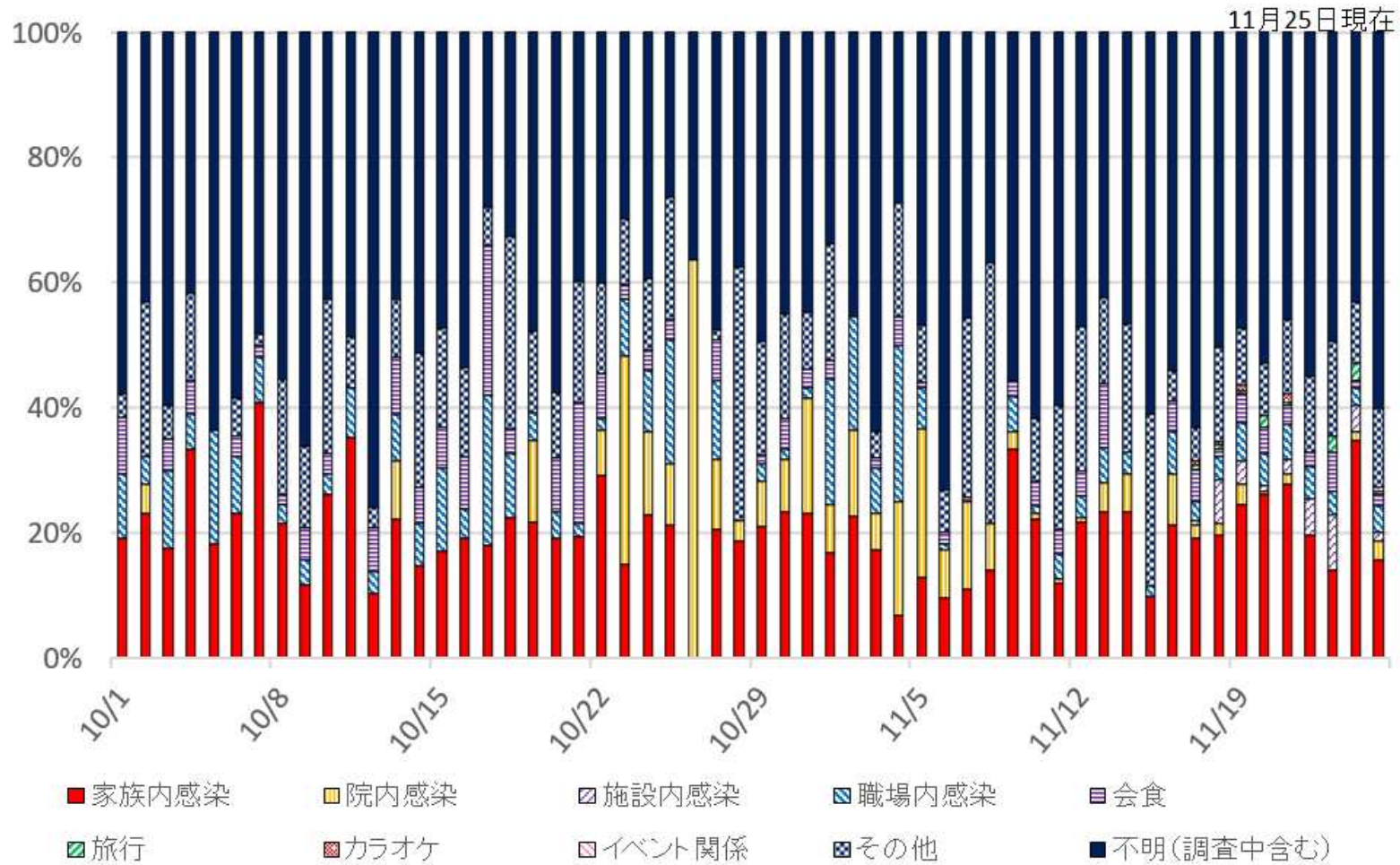
■ 実数ベース



■ 割合ベース

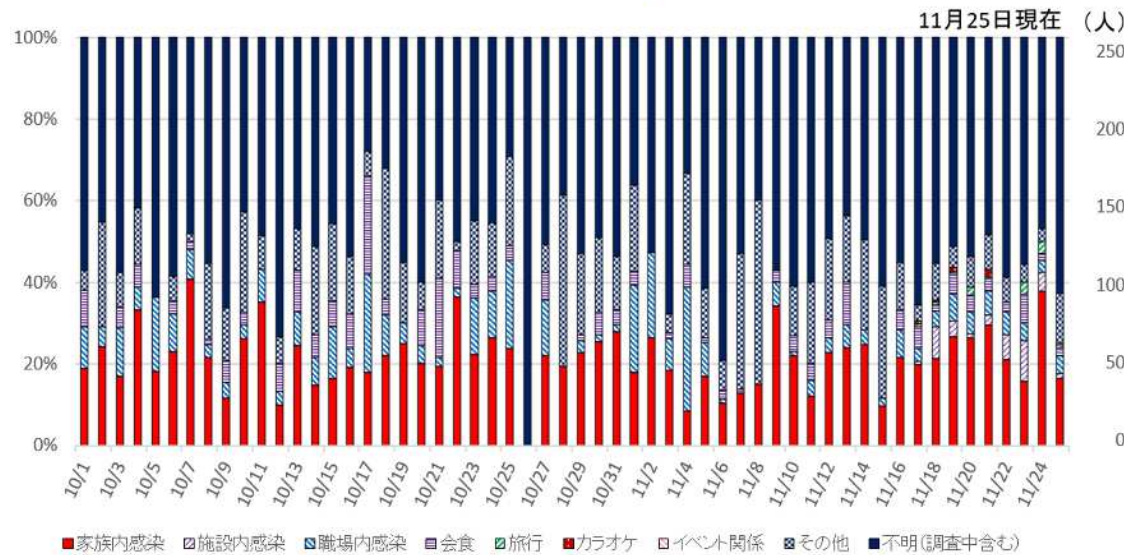


感染経路別



市中感染状況

■ 割合ベース



■ 人数ベース



ステージⅢ警戒宣言に伴う県の対応について

1 医療提供体制

現状	ステージⅢ警戒宣言（11/27（金））
	積極的疫学調査・検査の重点化
	現在の入院基準の見直し

2 社会経済活動（インセンティブの一時停止）

現状	ステージⅢ警戒宣言（11/27（金））
	「GoToEatかながわ」の新規クーポン販売の一時停止（当面の間）
	「かながわ県民割」の新規販売の一時停止（当面の間）
	「GoToイベント」の新規販売の一時停止（当面の間）

3 基本的な感染防止対策

現状	ステージⅢ警戒宣言（11/27（金））
	M・A・S・K（マスク）の徹底
会食時の感染防止対策の実施	<ul style="list-style-type: none"> ○ お酒を伴う懇親会、大人数や長時間の会食を避ける ○ 感染防止対策取組書を掲示していない店を利用しない ○ 会食する場合であっても「マスク会食」の実践
	アクリル板、サーキュレータ、加湿器の無償貸与
	「マスク会食」普及啓発

4 移動の制限

現状	ステージⅢ警戒宣言（11/27（金））
テレワーク・時差出勤の徹底	テレワーク・時差出勤の更なる徹底

病床逼迫対策

医療崩壊の阻止

病床、人的資源の有効活用



要入院患者増加への対応

病床の有効活用

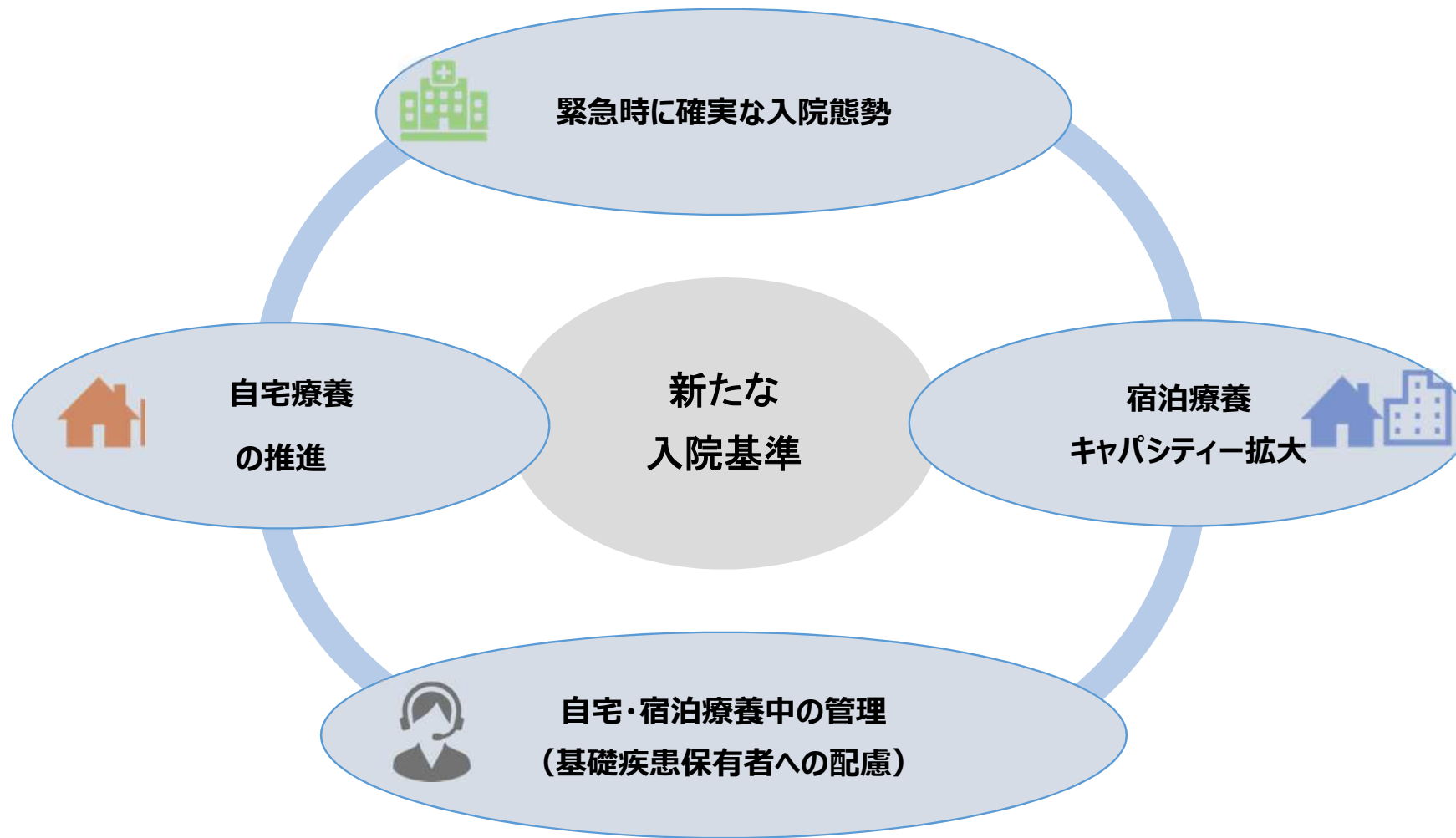


年齢見直し・基礎疾患詳細



自宅・療養施設のモニタリングによる安全

入院適応の絞り込みに伴う調整



かながわ県民割の新規販売の一時停止

(1) かながわ県民割（地元かながわ再発見推進事業）の概要

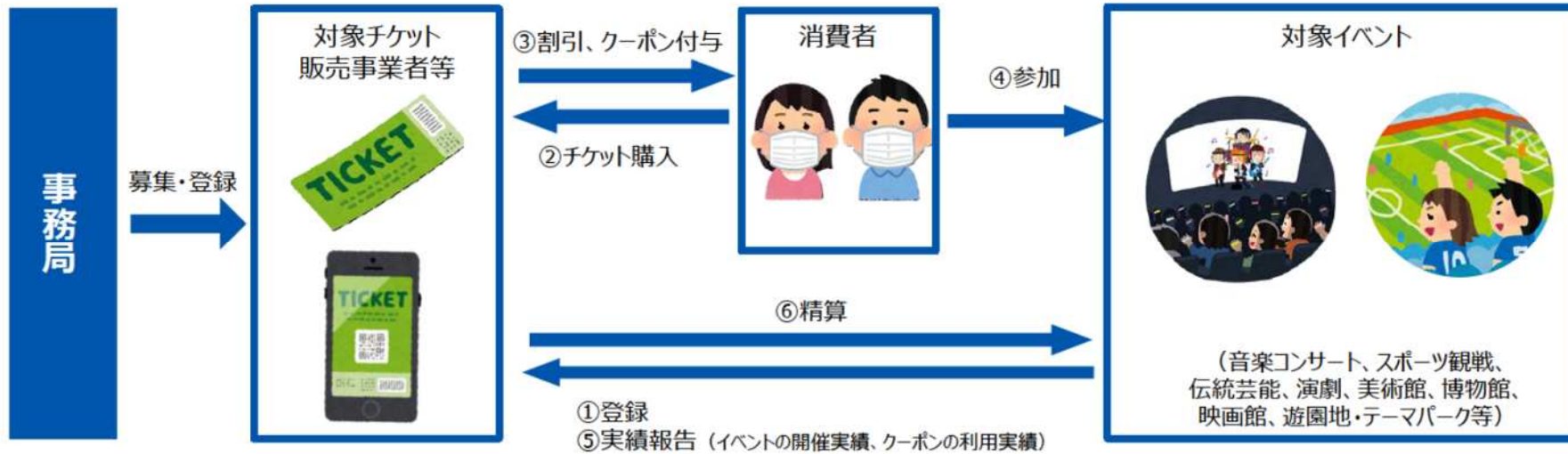
目的	新型コロナウイルス感染症の拡大により深刻な影響を受けた観光事業者を支援するとともに、地元・神奈川の魅力を再発見する契機とするため、県民限定で、県内旅行代金の割引を行う。
対象期間	予約受付 : 令和2年10月1日から 販売対象期間 : 令和2年10月8日から 令和3年2月28日（3月1日チェックアウト分）まで
割引額	宿泊旅行 : 最大7,500円 日帰り旅行 : 最大5,000円

(2) ステージⅢ警戒宣言に伴う対応

11月30日（月）以降の販売を一時停止
(※ 販売再開の時期は、今後の感染状況を踏まえて判断)

GOTOイベントについて

<事業スキーム>



1) 消費者が対象チケットを購入



- 対象チケット販売サイト等で、本事業の対象となるチケットを購入※

2) A. チケットを割引価格で購入または B. クーポンを取得

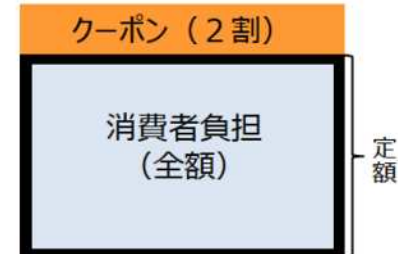
A. 割引購入の場合

- チケットを2割引で購入



B. クーポン取得の場合

- チケット購入をした際に、物販購入や次回以降のチケット購入に利用できる、クーポン (チケット購入価格の2割相当分) を取得

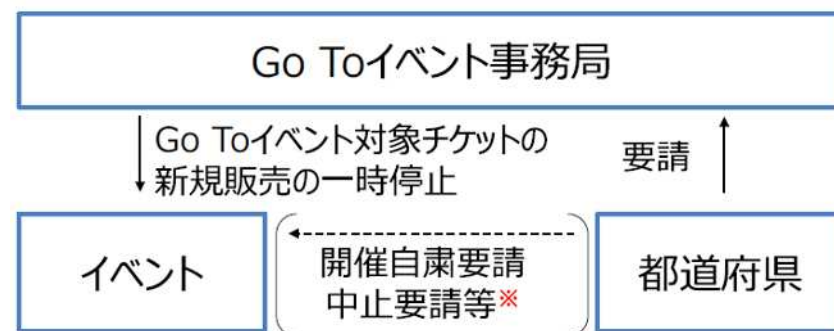


<本県の登録件数(2020年11月25日 現在)>

音楽コンサート、演劇、美術館、博物館、映画館、遊園地・テーマパーク、試合観戦、スポーツイベントなど99件

<GOTOイベント事業に係る国との関係について>

- 都道府県がGo Toイベント事務局に要請を行うことにより、当該都道府県で開催されるイベントについて、Go Toイベント対象チケットの新規販売を一時停止することが可能な仕組みとしている。
- また、都道府県知事が新型インフルエンザ等対策特措法上の権限に基づき、当該都道府県でのイベントに対して開催自粛や中止の要請を行った場合、当該イベントについては、本事業の支援対象外となる。



(経済産業省資料より引用)

<新規販売の一時停止期間>

2020年12月2日～当面の間

◆ 「M・A・S・K」 「マスク会食」 普及啓発 実施状況 ◆

項目		実施(予定)日	備考
(1) 「マスク会食」 動画の広報			
・県HP等	済	11/12～	動画再生回数 50,150回
・LINEパーソナルサポート	済	11/12	登録者数 109万人
・県庁デジタルサイネージ	済	11/16～	
・県内市町村への普及依頼(動画URLの案内)	済	11/16	
・YouTube広告配信	済	11/24～	
・日経電子版 プッシュ広告		12/1～	
・川崎競馬場 大型ビジョン		12/14～	
・横浜/川崎駅等構内での液晶広告		12月下旬～	15秒版の作成中
(2) チラシの作成・配布			
・取組書登録事業者(メール受取可の飲食店)にプッシュ型メールで送信	済	11/20	対象登録者数 約14,000店
・LINEパーソナルサポート	済	11/20	登録者数 109万人
・県内市町村への普及依頼	済	11/26	
(3) 「マスク」ノベルティ+チラシの街頭配布			
・職員等による配布		12月上旬～	・県内各地で実施予定 ・マスク、マスクケース、チラシをセット
(4) 卓上ポップの配信			
・ダウンロード可能なポップを作成、データ配信		11月下旬	マスク会食対象事業者(9業種※)へ、プッシュメールで配信(県HPにも掲載) ※飲食店、ホテル・旅館、カラオケ店等
(5) 有識者との対談(新聞記事)			
・新型コロナ感染症や対策について、有識者と知事が対談し、新聞へ掲載		1月中	
(6) 取組書への項目追加			
・チェックリストに「マスク会食の徹底」、「加湿器等による加湿」を追加	済	11/20	マスク会食対象事業者へ、プッシュメール済み
(7) 付加価値(インセンティブ)をつけた普及啓発			
① 「マスク会食」取組店にマスクプレゼント		12月中旬	期間を限定し、「マスク会食の徹底」を登録した事業者に抽選でマスクをプレゼント ・500枚/店舗×20店舗=10,000枚
・マスク会食取組登録店にマスクをプレゼント			
② 会食用マスクのアイデア募集		12月上旬～	2部門(①会食アイデア部門/②マスクアイデア部門)で動画を募集し、掲載 ⇒高評価を得た者を表彰
・飛沫が飛ばない会食の方法や、会食時に使いやすいマスクのアイデアを募集し、人気投票			



検索 神奈川 コロナ マスク 会食
<https://www.youtube.com/watch?v=gqA23quWg>



会食時の新マナー「マスク会食」動画 ▶

マスクを外す際に、
耳からマスクを外して飲食
片方の耳ひも部分を
持ち、ゆっく丁寧に

この動作を繰り返しながら、
再びマスクを着用
おしゃべりを楽しむ際に、
食食を楽しみます

4

マスクを外す際に、
マスク表面を触らないよう注意

使用した後のマスクは、
ティールに直接置かないよう注意

必ず新しいマスクに交換
会食する前に、

3

手指をアルコール消毒して
新しいマスクを着用

2

必ず新しいマスクに交換
会食する前に、

1



新しい会食マナー

マスク会食

マスクを着けたままで会食を！



基本的な感染防止対策 **MASK** を徹底しましょう

- M** 適切なマスク着用
- A** アルコール等で消毒
- S** アクリル板等でしゃへい
- K** 距離と換気、冬はこれに加え、加湿

新型コロナウイルス感染症神奈川県対策本部

「マスク会食」取組店へのマスクプレゼント（案）

1 目的

マスク会食の取組を始めた飲食店などの店舗へ、抽選でマスクを無料でプレゼントすることにより、取組店の増加を促進する。

2 概要

あらかじめ設定した期間中にマスク会食の取組を始めた業者を対象に、抽選の上、マスク 500 枚を 20 店舗程度にプレゼントする。

3 対象

感染防止対策取組書に「マスク会食の徹底」の項目を新たに設定した 11 月 20 日以降に、当該項目を取組書に掲げた業者※

※ 登録済の取組書に追加した業者も含む

4 広報

- 県の Twitter や Facebook など SNS で発信
- 登録業者の対象業種へのプッシュ通知

5 スケジュール

12 月上旬～ 案内を開始

12 月中旬 抽選・配送

「マスク会食」アイデアに係る動画募集（案）

1 目的

「マスク会食」をより多くの方に実践してもらえるよう、飛沫飛散防止の効果が期待される「(新たな) マスク会食」の方法や、「マスク会食」にふさわしい新たなマスクなどのアイデアをアピールする動画を募集し、「ウィズコロナ時代の新たな会食」についての機運の醸成を図ることで、「マスク会食」の普及啓発を推進する。

2 概要

(1) アイデアの動画募集

- 「マスク会食」を普及させるため、次のアイデアをアピールする動画を募集する。

<アイデア>

- ・ 飛沫飛散防止の効果が期待され、かつ気軽に実践できる「(新たな) マスク会食」の方法
- ・ 「マスク会食」を気軽に行える形状・機能を備えた新たなマスク

(2) 普及・啓発

- アイデア動画を県に応募してもらおう。
- 応募された動画を順次県ホームページで公開する。
- あらかじめ設定した公開期間において、視聴者からの評価が高い動画（「いいね」が多い等）に対して、表彰を行う。

3 スケジュール

12月上旬～	アイデア動画募集開始 応募された動画を順次県ホームページにアップ
1月上旬	募集終了
2月	評価の高い動画を表彰

知事メッセージ

本日、県は、新型コロナウイルスの感染レベルが、ステージⅢ（感染急増）目前である危機感を、県民、事業者の皆さんと共有するため、ステージⅢ警戒宣言を発出しました。

最近の感染者の急増で、医療提供体制のひっ迫具合は極めて深刻です。県は、11月14日に医療アラートを発動し、病床の拡大を図ってきました。しかし、感染者の増加は予想よりはるかに速いペースで進んでいます。このままでは通常の医療の抑制にもつながりかねません。特に、重症者については、病床のひっ迫が深刻になってきました。

そこで、入院が必要な患者を判断する基準については、専門家の意見も踏まえて、重症度や高いリスクの患者を優先した基準へと見直しを行うことで、県民の皆さんのいのちに直結する病床確保を優先していきます。

また、県は、「Go To Eat かながわ」に加えて、かながわ県民割による県内旅行の新規販売を一時停止します。併せて、「Go To イベント」の新規販売の一時停止を国に要請します。

県民の皆さんには、人との接触機会を減らすため、今一度、テレワークや時差出勤を徹底してください。

感染が蔓延している状況では、一人ひとりの感染防止対策が何より重要です。身の回りのあらゆる場所にウイルスはいます。飛沫が飛び交うことで、感染リスクが高まりますので、「お酒を伴う懇親会」や「大人数や長時間に及ぶ飲食」などの機会を極力避け、あらゆる場面で、次のことをお願いします。

- ・ M：適切なマスク着用、A：アルコール消毒、S：アクリル板等でしゃへい、K：距離と換気、冬は加湿、のM・A・S・K
- ・ 会食する場合であっても、感染防止対策取組書の掲示がない店の利用を避け、「マスク会食」で飛沫に徹底用心

県は、「M・A・S・K」や「マスク会食」が普及するよう、県民の皆さんに動画やチラシによる積極的な広報を行います。また、事業者の皆さんには、感染防止対策取組書の項目に「マスク会食の徹底」を加えていただくとともに、卓上ポップデザインの提供や、マスクプレゼントを実施するなど、取組を強めていきますので、お店をあげてマスク会食を推奨してください。

医療従事者は、今この瞬間も、休む間もなく新型コロナウイルスとの闘いを続けています。このまま、感染拡大が続けば、ステージⅢ、さらにはⅣ（感染爆発）となり、外出自粛や時短営業を含む休業要請など、厳しい措置をお願いせざるを得ない事態となります。そうならないよう、県民、事業者の皆さん一人ひとりが、改めて、新型コロナウイルスへの警戒を強め、徹底用心してください。

この難局を何としても乗り越えるため、県民総ぐるみの感染防止に、ご理解とご協力をお願いします。

令和2年11月27日

神奈川県知事 黒岩 祐治