

これは図面に記録されている内容を証明した書面である。  
(横浜地方方法務局栄出張所管轄)  
令和5年12月14日  
横浜地方方法務局

登記官

湯峯奈々子



地番	473-4	地積測量図
土地の所在	横浜市港南区笹下五丁目	

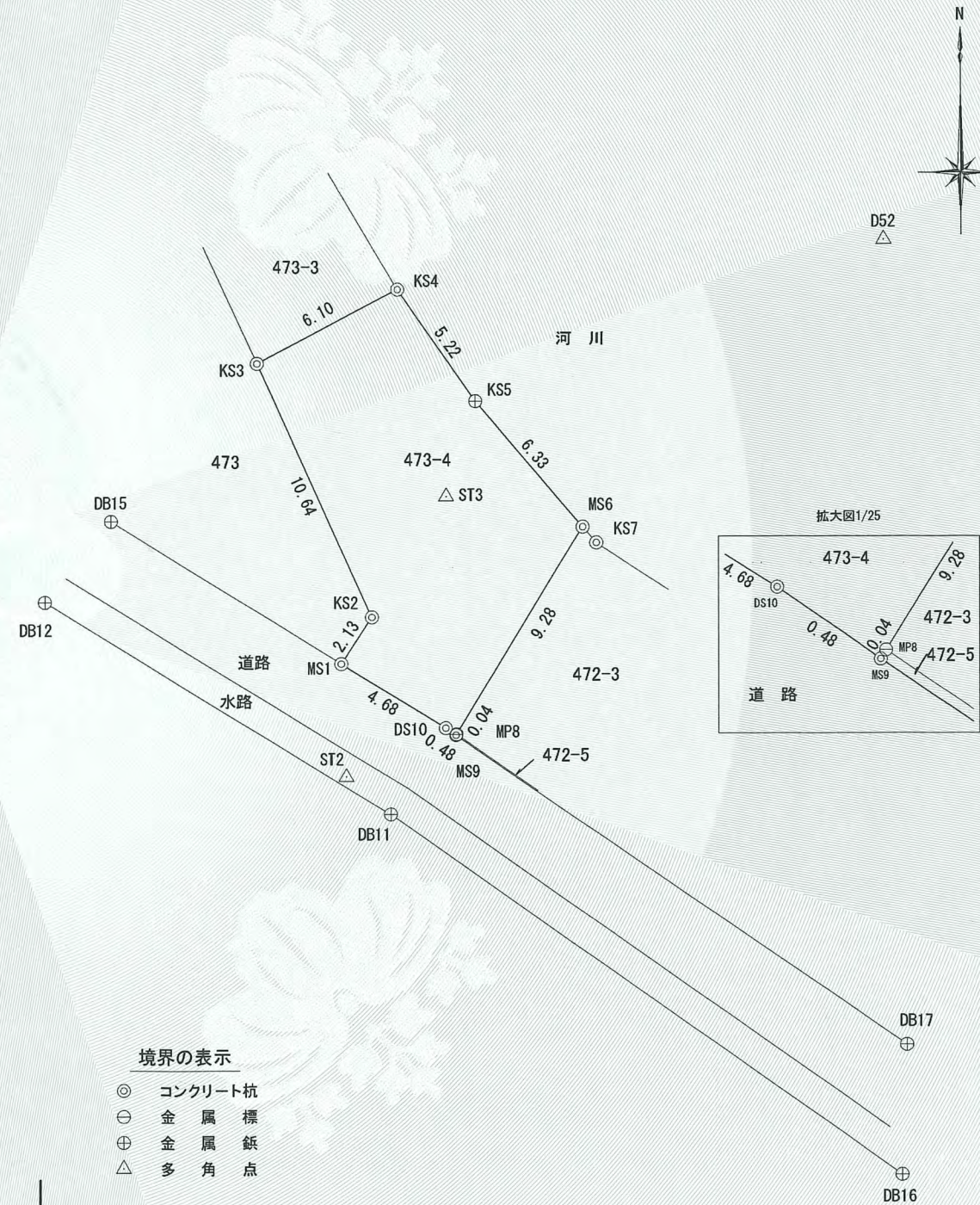
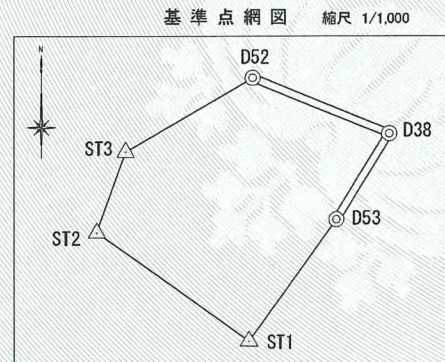
求積表

地番	473-4			
NO	X <sub>n</sub>	Y <sub>n</sub>	Y <sub>n+1</sub> -Y <sub>n-1</sub>	X <sub>n</sub> ・(Y <sub>n+1</sub> -Y <sub>n-1</sub> )
MS1	-67117.800	-21445.058	-2.815	188936.607000
KS2	-67116.019	-21443.883	-3.238	217321.669522
KS3	-67106.339	-21448.296	0.989	-66368.169271
KS4	-67103.506	-21442.894	8.389	-562931.311834
KS5	-67107.789	-21439.907	7.114	-477404.810946
MS6	-67112.584	-21435.780	-0.742	49797.537328
MP8	-67120.488	-21440.649	-4.890	328219.186320
MS9	-67120.522	-21440.670	-0.419	28123.498718
DS10	-67120.248	-21441.068	-4.388	294523.648224
合計				217.855061
合計面積				108.9275305
地積				108.92 m <sup>2</sup>

基準点・引照点座標一覧表

点名	X座標	Y座標	備考
D38	-67109.001	-21406.196	神奈川県4級基準点(金属標)
D52	-67101.602	-21424.208	神奈川県4級基準点(金属標)
D53	-67120.355	-21413.086	神奈川県4級基準点(金属標)
ST1	-67136.400	-21424.695	多角点(新設)
ST2	-67122.118	-21444.872	多角点(新設)
ST3	-67111.426	-21441.043	多角点(新設)
KS7	-67113.187	-21435.261	引照点(河川境界線)
DB11	-67123.555	-21443.170	引照点(道路境界線)
DB12	-67115.444	-21456.464	引照点(道路境界線)
DB15	-67112.368	-21453.913	引照点(道路境界線)
DB16	-67137.414	-21423.516	引照点(道路境界線)
DB17	-67132.432	-21423.346	引照点(道路境界線)

測量年月日 令和5年10月9日 任意座標(世界測地系 測地成果2000)区系  
「神奈川県横浜川崎治水事務所の公表成果を使用」  
「技術的助言を受けていない基準点を使用」



- 境界の表示
- ◎ コンクリート杭
  - ⊖ 金属標
  - ⊕ 金属鈹
  - △ 多角点

作成者 横浜市金沢区能見台通7番6号  
創和土地家屋調査士法人 大澤 隆 (令和5年11月30日作成)  
代表社員土地家屋調査士

申請人 神奈川県横浜川崎治水事務所  
所長 千葉 淳

縮尺 1/250

(神奈川県土地家屋調査士会)