

1 地域

～ 1話 世界のなかで ～

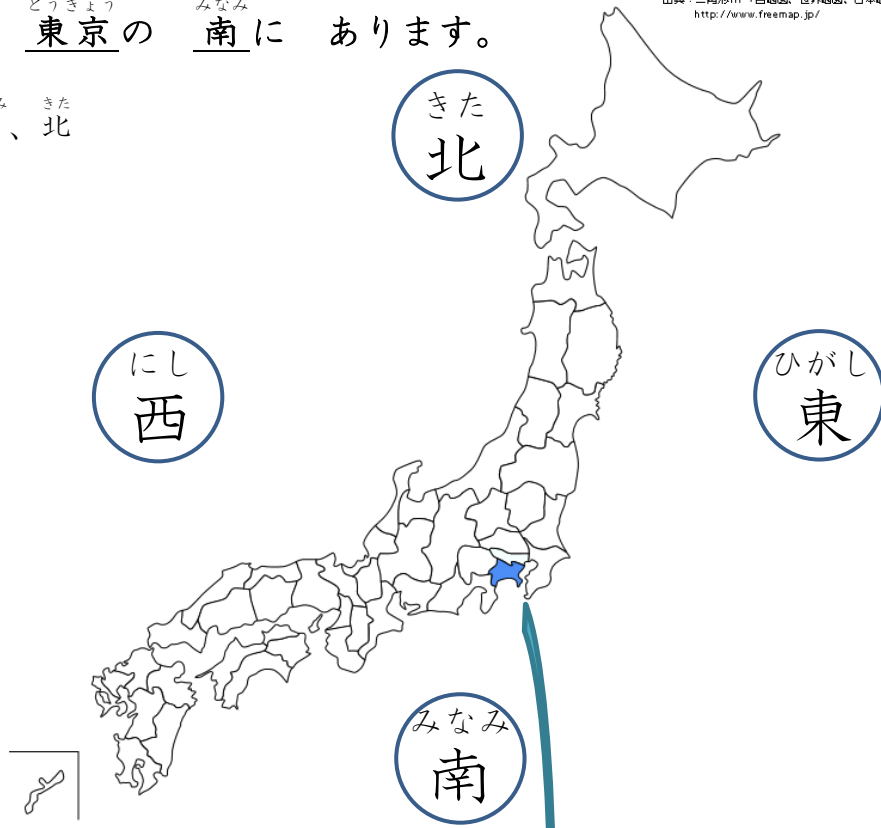
1. あなたの ^{くに} 国 (^う 生まれたところ、 ^す 住んだところ) は どこですか？



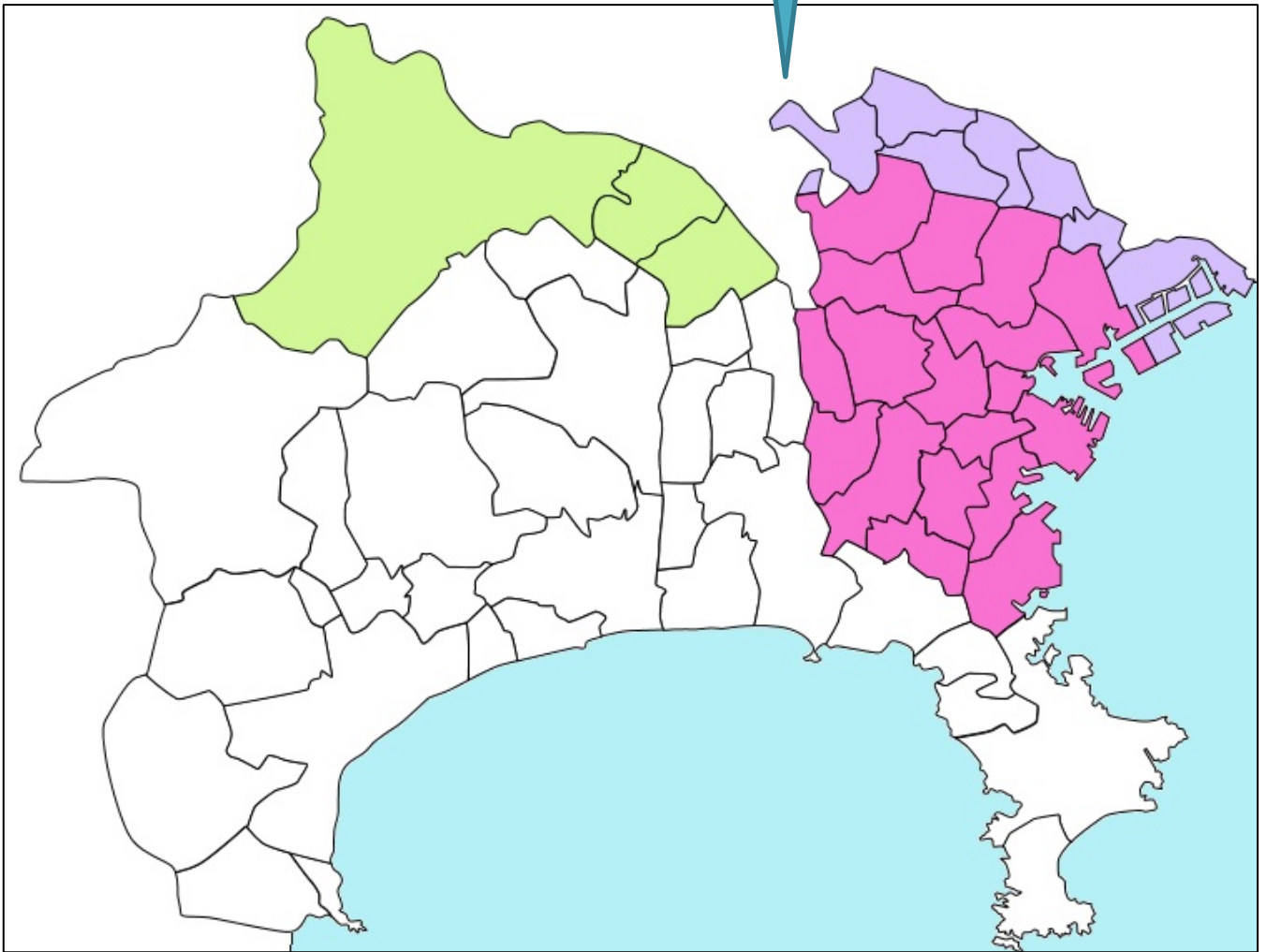
出典：三角形HP「白地図、世界地図、日本地図が無料」
<http://www.freemap.jp/>

かながわけん どうきょう みなみ
2. 神奈川県は 東京 の 南 に あります。

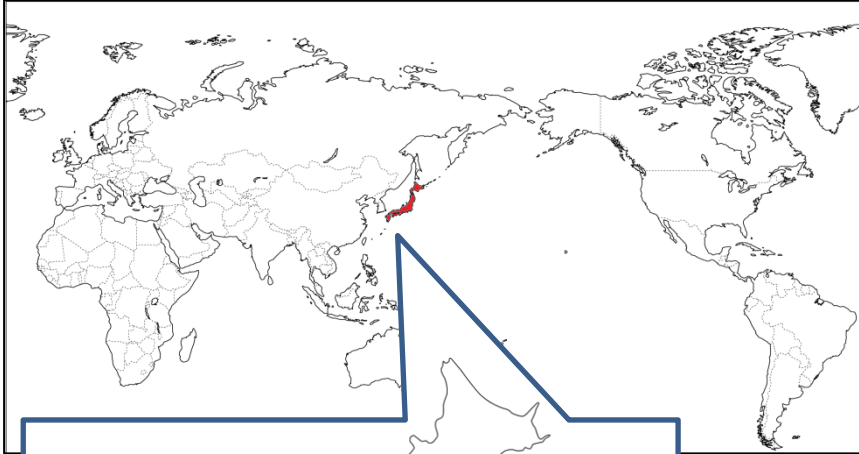
ひがし にし みなみ きた
東、西、南、北



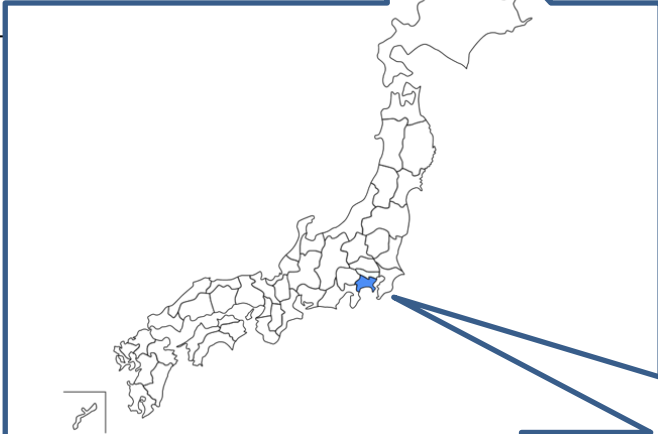
まち
3. あなたの 町は どこですか？



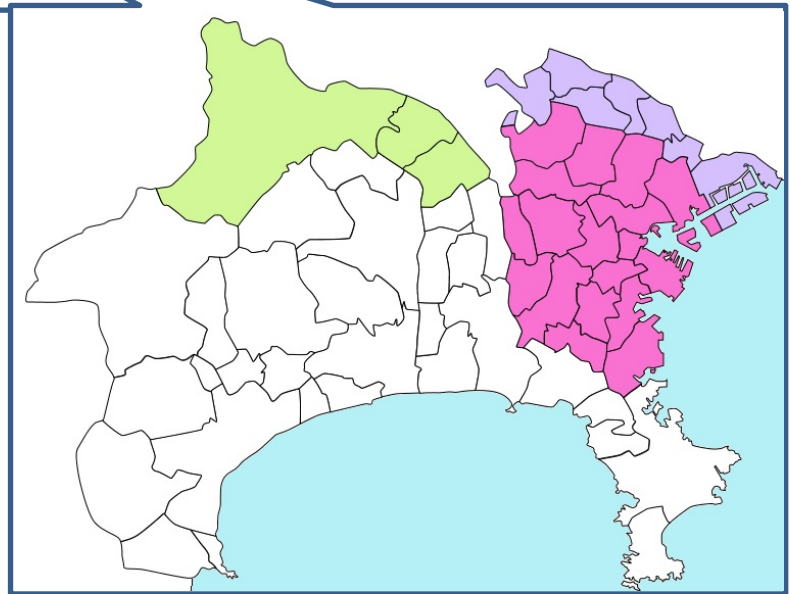
4. どこに ^す住んでいますか？ ^{じゅうしょ}住所を ^か書きましょう。



出典：三角形HP「白地図、世界地図、日本地図が無料」
<http://www.freemap.jp/>



出典：三角形HP「白地図、世界地図、日本地図が無料」
<http://www.freemap.jp/>



出典：三角形HP「白地図、世界地図、日本地図が無料」
<http://www.freemap.jp/>

(^{にほん}日本) ^{かながわけん}神奈川県

^し市・^{ぐん}郡

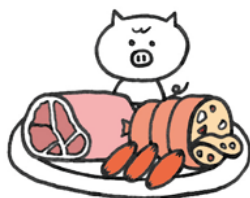
～ 2話 わたし かながわ 私たちの 神奈川 ～

1. かながわけん 神奈川県は どんな ところ ですか？

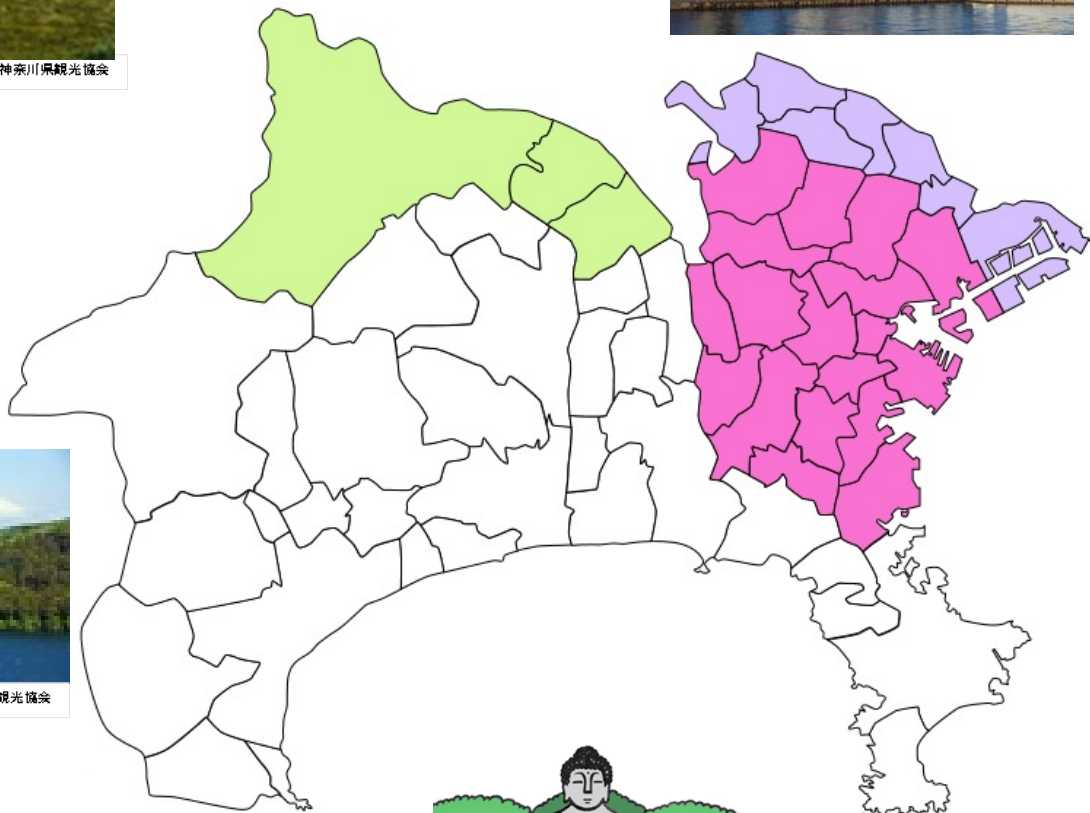
「行った ところ / きれいな ところ / おもしろい ところ / おいしい もの」は ありますか？



写真提供：神奈川県観光協会



写真提供：神奈川県観光協会



出典：三角形HP「白地図、世界地図、日本地図が無料」
<http://www.freemap.jp/>



写真提供：神奈川県観光協会

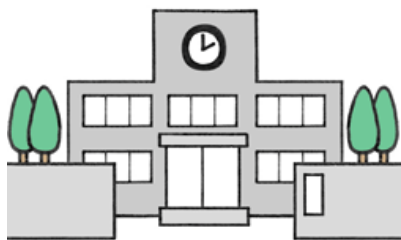


◆ よりみち ◆

～ 3話 かながわくいず 神奈川クイズ ～

1. 神奈川県かながわけんの「日本一」にほんいちは どれですか？

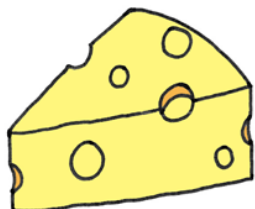
- ① 先生せんせいの 数かずが、日本一にほんいち 多おおいです。 ② 旅行りょこうに 来くる 人ひとが、日本一にほんいち 多おおいです。



- ③ 日本一にほんいち 高たかい ビルびるが ありあります。 ④ ねる 時間じかんの 長ながい 人ひとが、日本一にほんいち 多おおいです。



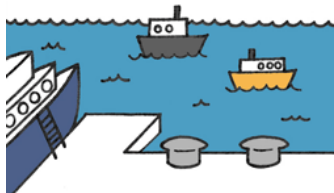
- ⑤ バターばたーや チーズちーずを たくたくさん 買かう 人ひとが、日本一にほんいち 多おおいです。 ⑥ パソコンぱそこんを 持もっている 人ひとが、日本一にほんいち 多おおいです。



～ 4話 わたし 私の 町 ～

1. あなたの 町は？

(1) 海が見える ところは
ありますか？



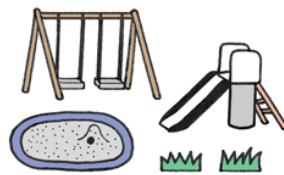
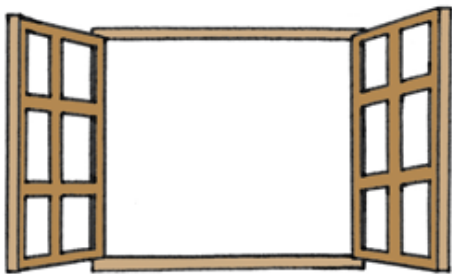
- ① はい、あります。
_____ から 見えます。
② いいえ、ありません。

(2) ふじ山が見える ところは
ありますか？

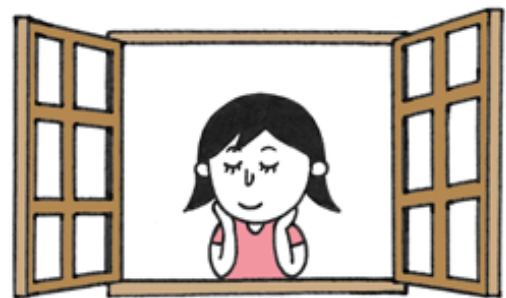


おおよま はんね やま み 見えますか？
大山や 箱根の 山は

(3) うちの まどから 何が 見えますか？



(4) 何の音が聞こえますか？
何のにおいがしますか？



- こうえん が 見えます。
とり 鳥の 声 が 聞こえます。
かれーの におい が します。

2. 町の地図を見て話しましょう。

(1) うちの近くに何がありますか？



_____です。

まいにち
毎日

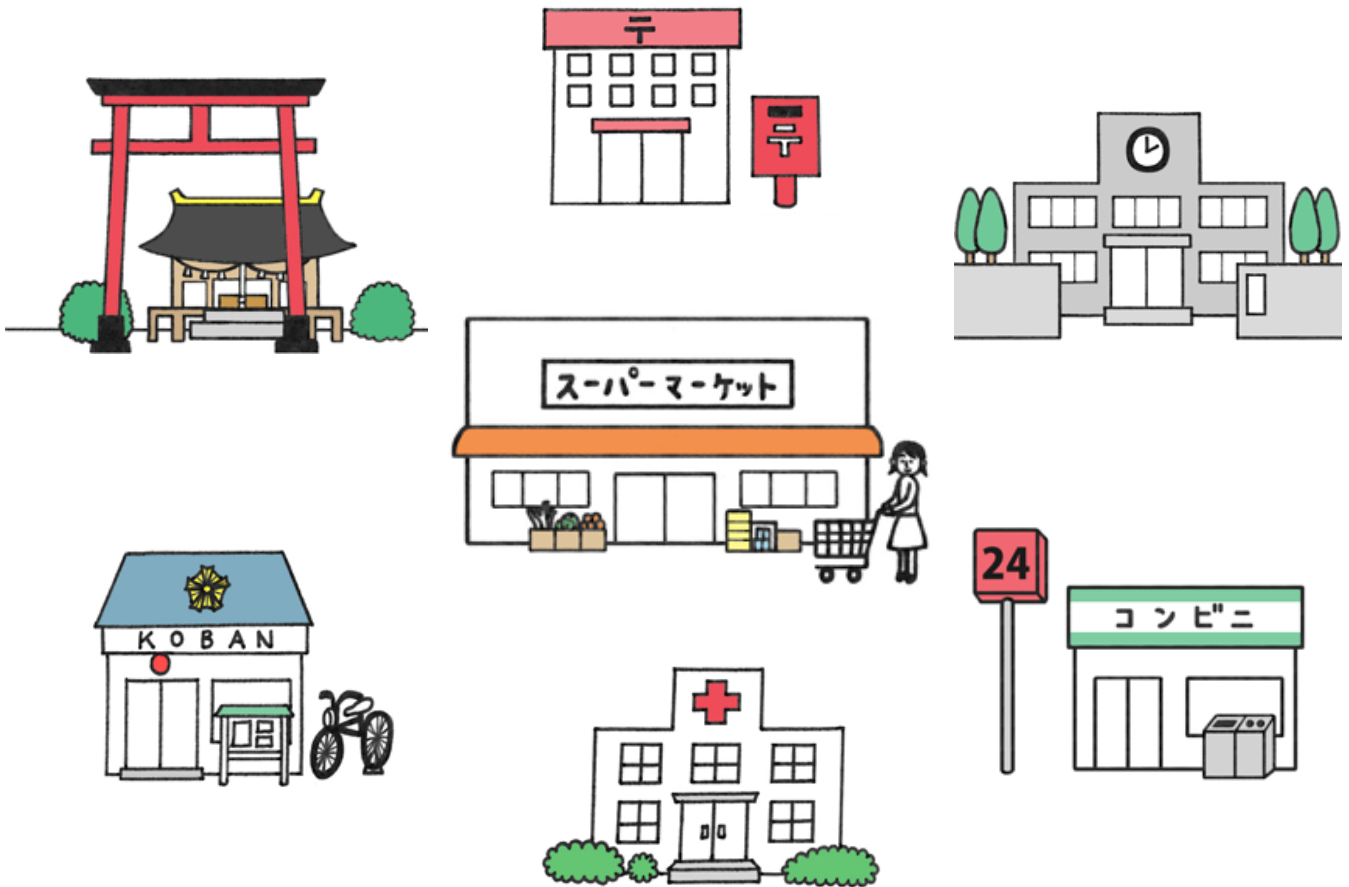
いきます。

ときどき

たまに

しゅう
週に 1回

(2) よく行くところはどこですか？



(3) 好きなところはどこですか？

☞ どうして？

(4) あまり好きじゃないところは

ありますか？



_____です。

_____からです。

3. 町に ^{まち} どんな ^{ひと} 人が いますか？

(1) ① 今日、^{きょう} 見た ^み 人は？

② いつも ^{きんじょ} 近所で、よく ^み 見る ^{ひと} 人は？

れい：^{いぬ} 犬の ^{さんぽ} を している



^{すーぱー} スーパーで ^{はたら} 働いている



^{にもつ} 荷物を ^{はいたつ} している



(2) ^{きんじょ} 近所で、よく ^あ 会う ^{ひと} 人は いますか？ ^{はな} 話しますか？

あいさつの ^{ほか} 他に、どんな ^{はな} 話を しますか？

「いい ^{てんき} 天気ですね。」 「^で お出かけですか。」

^{てんき} 天気 / ^{きせつ} きせつ / ^{はな} 花 / ^{べつと} ペット / ^{かぞく} の ^{はなし} 話



① 地域

【どんな活動？】

今、暮している町が日本のどこなのか、神奈川のどこなのか、それを知ることも「同じ地域に暮らす仲間」になるために大切です。でも、それと同時に五感を駆使して「地域」を捉えましょう。もちろん支援者のみなさんもです。家の近くの場所や施設、いつも見かける人のこと、毎日暮す町のことをお互いに話しましょう。支援者だけでなく近所の人と親しくなれたら、もうしっかりその町の人です。

【活動を通して身につけられること】(Can-do)

- ① 世界から今いる位置に焦点を合わせ、住所と関連づけられる。
- ② 神奈川県内の他地域に興味を持ち、情報交換できる。
- ③ 自分の町について話せる。

【教材構成と活動準備】

	テーマ	
	活動のための準備	どうぐ箱
1話	世界の中で ：世界→日本→神奈川→私の町へと、世界から私の今いる場所に焦点を合わせ、住所と関連づけて捉える。	
	・学習者の出身地域、現在住んでいる地域を地図で探しておく。	・世界地図、日本地図、神奈川県地図
2話	私たちの神奈川 ：神奈川県内のさまざまな地域に興味を持ち、県全体のことを知る。	
	・県内他地域の観光名所、身近な特産物などを調べておく。 *巻末付録の神奈川県絵地図も活用しましょう。	・神奈川県地図（地名入り） ・身近な特産品 ・観光地図、観光パンフレット ・旅行写真（県内観光地）、ビデオ
◆よりみち◆	神奈川クイズ ：神奈川県の日一などを知る。	
3話	・県HPの統計データなどを見ておく。	・神奈川県地図
4話	私の町 ：住んでいる町のことを話しながら、町と自分とのつながりを再確認する。	
	・教材の質問に対して自分の答えを考えておく。	・地域の絵地図（コンビニやスーパーなどを描き入れた手作りのものがおすすめ） ・家から見える風景の写真、町の音（録音）


【活動のヒント① きょうしつ】

- ・ 学習者の国の地図を用意し、学習者に自分の国や地域について説明してもらおう。（学習者の中には地図に慣れていない人もいることに注意。）（1話、2話）
- ・ 学習者に、町でわからない、また面白いと思うものを写真に撮ってきてもらい、皆で一緒にみる。（4話）

- ・ 町の音（豆腐屋さん、廃品回収、灯油販売など）を録音して、皆で一緒に聞く。（4話）

【活動のヒント② まちあるき】

- ・ 県内の名所見物や遠足などを行う。（2話）
- ・ 教室や学習者の家の近所を一緒に歩き、面白いものを見つける。（4話）

【おたすけ文型】

- ① 「～から + 見えます」（4話）
- ② 「～が + 見えます／聞こえます／します」（4話）
- ③ 「毎日／ときどき／たまに／週に1回 + 行きます」（4話）
- ④ 「～からです」理由（4話）
- ⑤ 「V-ている + 人」名詞修飾（4話）

【お役立ち情報】

・ 神奈川県観光協会

<http://www.kanagawa-kankou.or.jp/index.html>

<3話 神奈川クイズの答え>

● 答え：⑤

- ①教員数は、東京、大阪、愛知について神奈川は4番目です。
- ②宿泊施設へ宿泊した人の数は、東京、北海道、大阪、千葉、静岡に続き、神奈川は第6位です。
ちなみに、1年間で旅行・行楽に行ったことのある人の割合が神奈川県は一番高く、82.1%です。
- ③2013年2月現在、日本で一番高いビルは、「あべのハルカス（59階300m）」（大阪市）です。
2012年に「あべのハルカス」ができるまでは、横浜ランドマークタワー（70階296m）が日本一でした。
- ④平均睡眠時間が一番長いのは秋田（8時間6分）で、神奈川は日本で一番短く7時間32分です。
- ⑤神奈川は、バターとチーズの1世帯当たりの1か月の支出額が560円で、日本一です。
- ⑥パソコン所有数、普及率ともに、神奈川は4位（1000世帯あたり1,321台、82.3%）です。
ちなみに、2004年の調査では日本一でした。

[参照]

- ①「文部科学統計要覧 1. 学校教育総括 18 教員数（都道府県別）（2012年版）」
文部科学省 HP http://www.mext.go.jp/b_menu/toukei/002/002b/1323538.htm
- ②④⑥『ランキングかながわ』（2012年1月）神奈川県統計センター
- ③⑤「かながわ自慢ランキング」
神奈川県HP <http://www.pref.kanagawa.jp/promotion/ranking/>