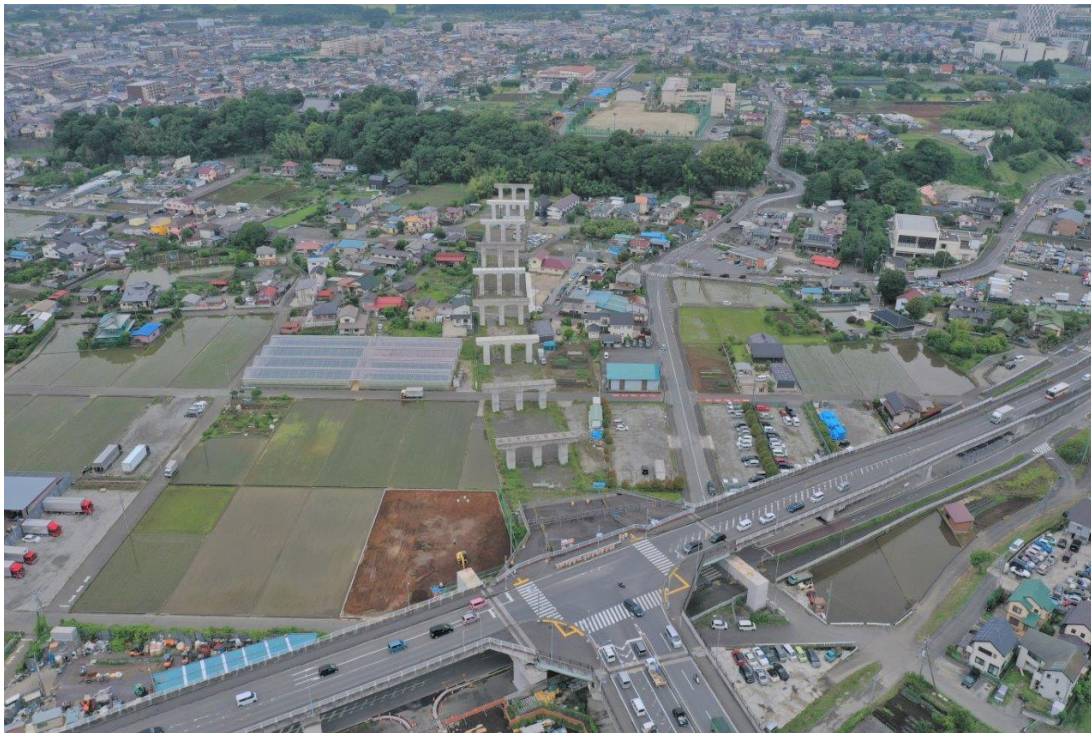


県道 42 号（藤沢座間厚木）【第Ⅱ期区間】道路整備事業

事業区間の状況写真（令和4年6月～令和6年5月）

高架工区 全景（航空）写真 中津川から望む（令和4年6月撮影）



2 径間（P19～P21）の橋桁架設が完了しました（令和4年11月撮影）



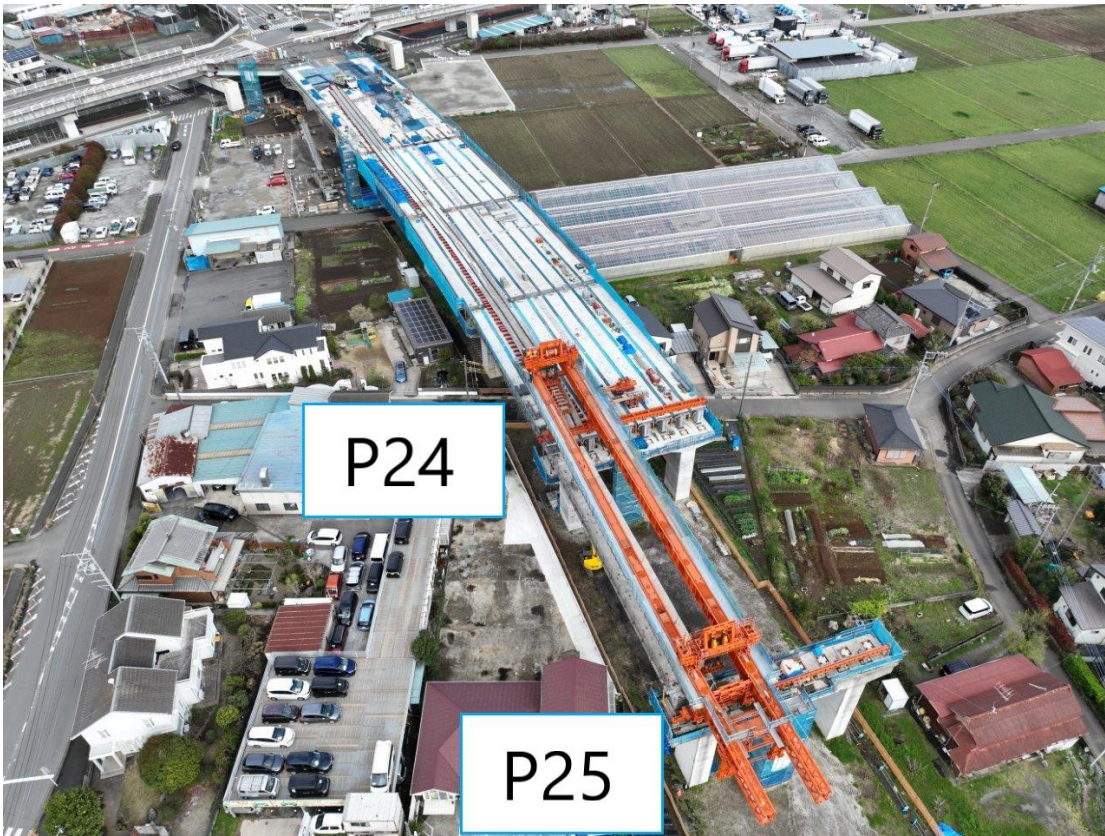
P21～P22 径間の桁をかけています（令和5年1月撮影）



P22～P23 径間の桁をかけています（令和5年2月撮影）



P24～P25 径間の桁をかけています（令和5年3月撮影）



高架工区 全景（航空）写真 中津川から望む（令和6年5月撮影）

