

さがみの水

主な内容

2面

■ 神奈川の水道水を、おいしくするために。

3面

■ 宅地内の古い給水管の取替えについて
■ 水道料金の減免制度について ほか

4面

■ プレゼントコーナー ほか

水ソムリエ!

舌・鼻・目で水を見守る
スペシャリストが
徹底管理しています。

神奈川の水守り人

谷ヶ原浄水場
高野さん

**100年先を見据えた
県営水道は
「おいしい」ことも
大切にしています。**

神 神奈川県営水道の水道水をつくる浄水場には、安全で良質な水をお届けするため自らの舌や鼻や目で水質をチェックしているスペシャリストと呼ぶべき職員たちがいます。その仕事には、日々の検査で培った鋭い味覚、嗅覚が要



求されます。感覚を研ぎ澄ませて水をチェックする姿は、まるでワインのソムリエや利き酒師にも重なります。この写真は、今号用に撮影されたソムリエ風のコスプレですが実際の仕事では、白衣を着用して味はピーカー、においては三角フラスコで確かめています。

浄水処理の工程では150以上の項目について様々な機器を用いた精密な検査を行い水質を管理していますが、それだけでなく人間の感覚を活用して水の味やにおいに変化がなく、異常がない、おいしい水であるかも検査しているのです。来る日も来る日も水道水を飲んで、嗅いで、検査し続けることによって、機器では測定することのできないほんのわずかな味やにおいの変化にも気づくことができるのです。

水道水が飲めるということが当然な日本だからこそ、「100年水道」を掲げる県営水道は、安全で安心であることはもちろん、おいしく飲めることも大切に水づくりを進めていきます。

神奈川の水道水を、おいしくするために。

味の感じ方は個人差があり、その時々々の体調にも左右されますから、谷ヶ原浄水場では、4人体制でチェックを行っています。

人間の五感によるおい・味チェックをちょっと詳しく解説します。

✓ においのチェック!

県営水道の浄水場では、国の定めた水質基準項目(51項目)のほか、水質をよりよくするため独自に定めた100以上の項目についても様々な機器で検査を行い基準をクリアした水をお届けしています。

さらに、機器のみでは測ることのできない「におい」・「味」は人間の五感の一部である嗅覚・味覚によってチェックしています。

水の「におい」でよく話題になるかび臭を、夏場は特に気を付けています。このにおいの原因となる成分を機器で計測するのは可能ですが、異常がないかどうかだけでなく、わずかなにおいが残っていないかを水守り人がチェックしています。このにおいの原因が原水(浄水する前の自然の水)に入ってきた時は、活性炭を入れて取り除いています。

✓ 味のチェック!

最終的に浄水した水道水をまるでワインのテイスティングのようにして口にくませ、味のチェックをしています。この際、味が一番際立つ40~50℃に水を温めて確認しています。

日々の検査で、天候や季節等による

味のわずかな変化に気づくことができます。

塩素を入れる方法を工夫して、安全でおいしい水に

どうしても水道水はカルキくさいというイメージがあります。それは「塩素」が原因で発生したにおいです。国で定めた法律(水道法)で水道水に塩素を入れることになっており、消毒する上で欠かせないものなのです。

そこで県営水道では、おいしい水をお届けするために塩素を入れる方法を工夫しています。浄水場では安全を保ちつつ、塩素を入れる量をなるべく少なく、常にコントロールしています。また浄水場から遠くまで送る箇所には途中で塩素を入れる設備を設置して消毒効果を維持するなど、広い範囲でおいしい水をお届けする取り組みを行っています。



安全な水道水はDPD試薬という薬を入れると薄いピンクになります。

飲み比べてみました!

県営水道水 vs ミネラルウォーター

9月上旬、県内の小学校で水道水と市販のミネラルウォーターの飲み比べを実施しました。「こっちの水がおいしい!」「あっちの方が良い!」「わかんないー!」など、子どもたちの声が飛び交う、楽しいイベントになりました。飲み比べ後の「どちらがおいしい?」の質問に、「水道水」を選んだ人はぴったり50%。子どもによって好みに分かれる結果になりました。

ちなみに季節や水温でも水の味の感じ方は変わります。みなさんもぜひ自宅で水道水を味わってください。昨日と今日の味の違いが分かった方は水ソムリエになれるかも?!



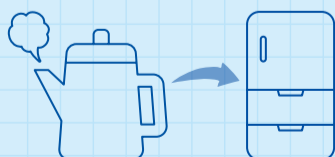
おいしい水をさらにおいしく飲む。



プロが教える水道水グレードアップ術

1.

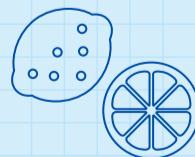
沸かしてから冷やす



5分程度沸騰させた後、10~15℃に冷やすと、さらにおいしく飲めます。沸かした水道水は消毒効果が無くなるので、お早めにお飲みください。

2.

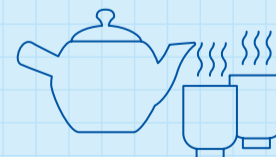
レモンをしぼる



レモンの香りが加わることで飲み口がより爽やかになります。

3.

日本茶を淹れる



日本の水道水は軟水なので、旨味成分であるアミノ酸が抽出されやすく、お茶をおいしく淹れられます。緑茶は低温でゆっくり、番茶は高温で素早く抽出してください。

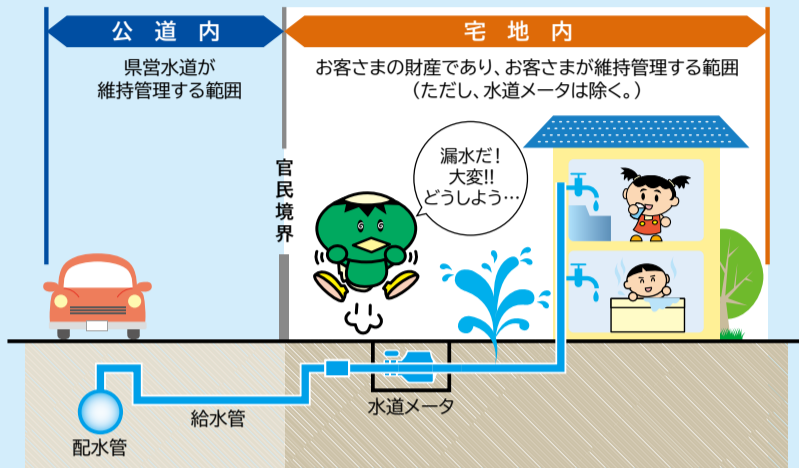


宅地内の古い給水管の取替えについて

古くなった給水管は漏水が起きやすくなります。その中でも昭和50年代まで多く使われていた鉛製給水管やポリエチレン製給水管の漏水が特に多く発生しています。

公道内の給水管は県営水道が維持管理し、配水管の取替工事等にあわせて取り替えますが、宅地内の給水管はお客様の財産であり、維持管理はお客様の負担で行っていただくことになっています。

家を建て替える際には、宅地内の古くなった給水管の取替えについてもご検討ください。水道工事は、県営水道の指定を受けた指定給水装置工事事業者にご相談ください。



水道管の凍結にご注意を!



寒さが厳しくなると、水道管内の水が凍結し、管に亀裂が入ることがあります。屋外で露出している水道管には、保温材や厚手の布切れなどをすき間無く巻き付けて防寒対策をとりましょう。特にじゃ口は凍結しやすいのでご注意ください。

もしも凍結してしまった場合は、自然にとけるのを待つか、凍結した部分にタオルをかぶせて、ゆっくりとぬるま湯をかけてください。急に熱湯をかけるとじゃ口などが破損することがあります。



水道料金の減免制度について

県営水道では、右表の世帯を対象に、お客様からの申請により水道料金を減免しており、基本料金(2ヶ月で1,420円)と基本料金に係る消費税等相当額を減免しています。

申請の方法

管轄の水道営業所に、「上下水道使用量のお知らせ等」及び減免要件を証明する「証書・手帳」を持参のうえ、備え付けの「水道料金減免申請書」^(※)に所要事項を記入し、提出してください。

なお、引っ越しなどにより水道を使う場所が変わった場合は、あらためて減免の申請が必要となります。(証書・手帳の住所変更後にお越しください)

また、すでに減免を受けている方で、減免の対象とならなくなった場合は、水道営業所までご連絡ください。

減免対象世帯名	減免要件	申請手続きに必要なもの
児童扶養手当受給世帯	児童扶養手当の支給を受けている方がいる世帯 (注) 児童手当とは異なりますのでご注意ください。	上下水道使用量のお知らせ等 児童扶養手当証書
特別児童扶養手当受給世帯	特別児童扶養手当の支給を受けている方がいる世帯 (注) 児童手当とは異なりますのでご注意ください。	上下水道使用量のお知らせ等 特別児童扶養手当証書
遺族基礎年金受給世帯	遺族基礎年金の支給を受けている方がいる世帯 (注) 遺族厚生年金とは異なりますのでご注意ください。	上下水道使用量のお知らせ等 国民年金・厚生年金保険年金証書
知的障害者世帯	最重度(A1)又は重度(A2)の方がいる世帯	上下水道使用量のお知らせ等 療育手帳
身体障害者世帯	1級又は2級の方がいる世帯	上下水道使用量のお知らせ等 身体障害者手帳
精神障害者世帯	1級の方がいる世帯	上下水道使用量のお知らせ等 精神障害者保健福祉手帳
要介護者世帯	要介護4又は要介護5の方がいる世帯	上下水道使用量のお知らせ等 介護保険被保険者証
重複障害者世帯	次の2つ以上に該当する方がいる世帯 (注) 同一の方に2つ以上の障害がある方 ○知的障害が中程度(B1又はB2)の方 ○身体障害が3級の方 ○精神障害が2級の方	上下水道使用量のお知らせ等 療育手帳 身体障害者手帳 精神障害者保健福祉手帳

※施設入所されている方は対象外になります。

※「水道料金減免申請書」(PDF)は県営水道ホームページからもダウンロードできます。

[県営水道 減免](#) [検索](#)

家庭でできる 災害対策



県営水道では、災害に備え災害用指定配水池において応急給水用飲料水の確保に努めています。ご家庭でも飲料水のくみ置きをしておくことをお勧めしています。

1人1日3リットル 3日分の水をキープ



飲料水の備蓄

飲料水のくみ置きは、1人1日3リットル3日分の確保が目安です。

ご家庭、職場でも飲料水の備蓄をお願いします。

ポリ容器などに水道水をくみ置きする時には、次のことに注意してください。なお、保存した水を飲用するときは、必ず煮沸してください。

①密封性のよい容器を選び、中をよく洗います。

- ②容器に空気が残らないよう、容器の口までいっぱい水道水を入れて、しっかり密閉します。
- ③日の当たらない涼しい場所で保管します。
- ④保管した水は、4日(夏季)~10日(冬季)程度を目安に、洗濯や掃除に利用するなど交換します。ただし、浄水器を通した水の場合、塩素による消毒効果がないため毎日交換してください。

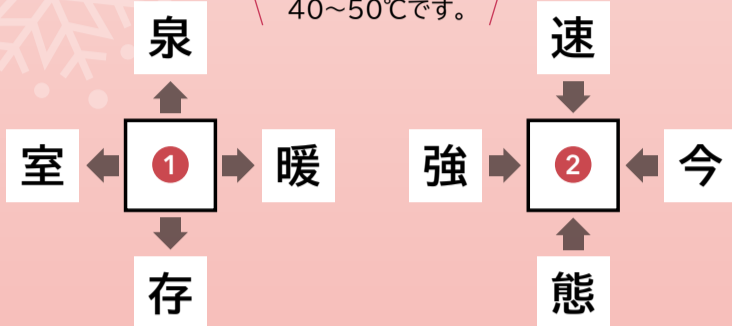
※飲料水とは別に、お風呂などに水を溜めておくと、水洗トイレなどに使用することもできます。

PRESENT QUIZ

プレゼントクイズ

①②に入る漢字を並べてできる言葉を教えてください。

ヒント
水のチェックで味覚が
一番際立つ〇〇は
40~50℃です。



応募方法

はがきのあて名面の裏に①クイズのこたえ、②郵便番号、③住所、④氏名、⑤年齢(10代、20代等と記載してください)、⑥電話番号、⑦広報紙で一番興味を持った記事の感想をご記入の上、次のあて先へお送りください。※正解者の中から、抽選で30名様にペットボトル水「神奈川の美味しい水 森のハーモニー」(1箱24本入)を、20名様にオリジナルグッズをプレゼントいたします。

なお、当選者の発表は発送をもってかえさせていただきます。前号(8月号)の答えは「計画」でした。820通ものご応募をいただきありがとうございます。

あて先

〒231-8588 (住所は省略できます)
県企業庁経営課管理広報グループ
プレゼントコーナー係

締切

令和2年1月9日(木)
(当日消印有効)



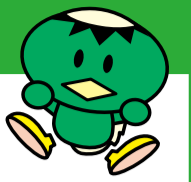
オリジナルグッズ例

ウェブ応募もできます さがみの水 クイズ 検索

LINEで直接お届けします!



先日の台風時には、断水情報や応急給水情報、ダム放流の情報をお届けしました。お住まいや職場など知りたい地域を選択して情報を受け取ることができます。また、イベント情報なども随時発信しています。



こちらのQRコードから「友だち登録」してね!→

詳細はホームページをご覧ください。

神奈川県企業庁 LINE

検索

「食べられるダムエレキくん」にご応募ありがとうございました!



夏休み企画「おいしいポクをつくってね」に素敵な作品が集まりました。ご応募いただいた方、誠にありがとうございました。

ホームページにご応募いただいた全ての作品とレシピを紹介していますので、皆さんも是非作ってみてください。

親子の部・最優秀賞



「朝から元気いっぱい!ダムエレキくんプレート」
ゆかりんご さん

一般の部・最優秀賞



「ダムエレキ君ダムカレー」
ちよこすき~☆ さん

かながわブランド賞



「ピザエレキくん」
さなしゅん さん

湘南電力賞



「ダムエレキ
おむすびプレート」
ゴマツチ さん

湘南ベルマーレ賞



「ダムエレキくんの
野菜そぼろ弁当」
ぼこにゃん さん

全応募作品はこちら!! 食べられるダムエレキくん 検索

各種お問い合わせ



県営水道キャラクター

道路などの漏水調査

水道管の水漏れの調査を民間委託しています。調査員は、腕章を着用し顔写真入りの業務委託従事者証明書を携行しており、調査に関しお客さまに費用を請求することはありません。ご不審な点がありましたら、お近くの水道営業所へお問い合わせください。

紙面に記載していることや 広報紙『さがみの水』に 関するお問い合わせは

県企業庁経営課管理広報グループ
TEL 045-210-7215 へ
お問い合わせください。

漏水の通報に ご協力ください

道路など地面から水が出ているのを発見したときは、お近くの水道営業所までご連絡ください。

水道営業所

相模原水道営業所	☎ 042-755-1132
相模原南水道営業所	☎ 042-745-1111
津久井水道営業所	☎ 042-784-4822
鎌倉水道営業所	☎ 0467-22-6200
藤沢水道営業所	☎ 0466-27-1211
茅ヶ崎水道営業所	☎ 0467-52-6151
平塚水道営業所	☎ 0463-22-2711
厚木水道営業所	☎ 046-224-1111
海老名水道営業所	☎ 046-234-4111
大和水道営業所	☎ 046-261-3256
箱根水道センター	☎ 0460-82-4306

神奈川県営水道 お客さまコールセンター

県営水道給水区域内の引越し手続き(転出、転入、口座振替・クレジットカード払いの継続)が一度で完了します。(水道の使用開始・休止、一般的なお問い合わせなど)

ナビダイヤル ☎ 0570-005959

受付: 月~土曜日/午前8時30分~午後7時
※日曜・祝日及び年末年始(12/29~1/3)を除く

FAX (FAXナビダイヤル) 0570-014032

※ナビダイヤル・FAXナビダイヤルは、通話・通信料金が掛かります。

詳細は、ホームページをご覧ください。

県営水道 コールセンター

検索

お引越しが
決まったら、
必ず連絡を
ください!



企業庁のホームページ
神奈川県企業庁 検索

【編集・発行】神奈川県企業庁経営課 〒231-8588 横浜市中区日本大通1 ☎045-210-7215

広報紙「さがみの水」は、新聞折込等でお届けするほか、水道営業所、県営水道給水区域内の市町の窓口や郵便局などにも置いてあります。
●個人情報の保護について/ご応募いただきました個人情報は厳重に管理し、応募者の同意なしに第三者に開示・提供することはありません。

