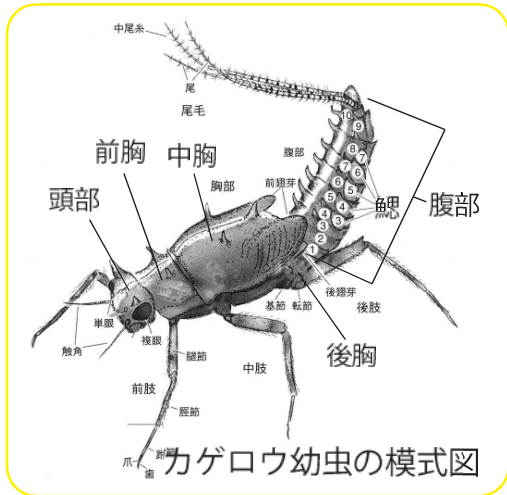


検索C：カゲロウ目

※ () 内の数値はスコア値



スタート

大顎は先が尖り
頭部前縁から
突出する

突出する大顎

YES

大顎は
頭部前縁から
突出しない

頭部前方に曲がる
大顎の先端

YES

前脚に長毛列がある

前脚の長毛列

YES

ヒトリガカゲロウ科 (-)

※ヒトリガカゲロウの
近年の記録はない。

腹部の気管鰓は側方へ張り出す

側方へ張り出す
気管鰓

YES

カワカゲロウ科 (8)

腹部の気管鰓は背方へ伸びる

背方へ伸びる
気管鰓

YES

大顎の先端は内側に曲がる

内側へ曲がる
大顎先端

YES

シロイロカゲロウ科 (8)

大顎の先端はやや外側に曲がる

やや外側へ曲がる
大顎先端

YES

モンカゲロウ科 (8)

複眼は頭部側面にある
背面には正中線がある

複眼

正中線

YES

チラカゲロウ科 (8)

第2鰓は特大の四角形で
他の鰓を覆う

第2鰓

YES

ヒメシロカゲロウ科 (7)

鰓はそのようではない
⇒検索C-2：
カゲロウ目2へ

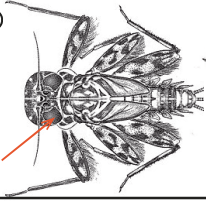
検索 C-2 : カゲロウ目2

※ () 内の数値はスコア値

スタート

体は**扁平**で
複眼は頭部の
背面に付く

背面につく複眼



頭部は横に広く厚みが無く扁平する



YES

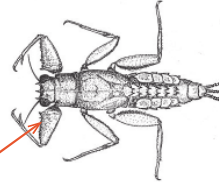
ヒラタカゲロウ科 (9)



NO

体は上図と比べて**厚みがあり**
爪は大きく
前脚の腿節は
幅広い

幅広い腿節



頭部は横に広がらず側面から見ると扁平しない



YES

マダラカゲロウ科 (8)



NO

体は細い**流線型**

鰓の形状は**葉状の楕円形**



YES

体はやや幅広い**円筒型**

鰓の形状は**葉状でない**



分岐したり
毛状突起があつたり
形状はさまざま

YES

トビイロカゲロウ科 (9)



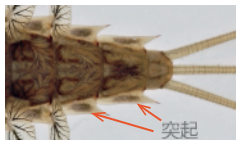
NO

フタオカゲロウ科 (8)



難

触角の長さは
頭幅の**2倍未満**
腹部の8-9節側方に
突起がある



突起

YES

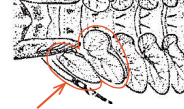
第1-2 鰓は
単葉



単葉 (1枚) の鰓

YES

第1-2 鰓は
複葉



複葉 (2枚重なる) の鰓

NO

YES

ヒメフタオカゲロウ科 (8)



NO

難

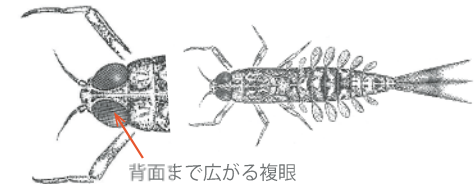
触角の長さは
頭幅の**2倍以上**
腹部の8-9節側方に
突起がない



頭幅 2-3 倍の触角

YES

複眼は**背面まで**広がり大きい



背面まで広がる複眼

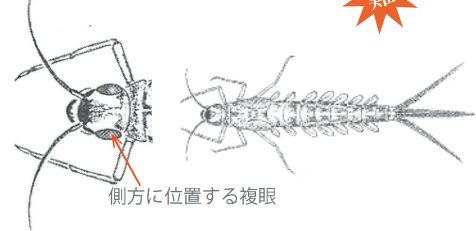
NO

YES

ガガンボカゲロウ科 (10)



複眼は**側方に**位置し小さい **難**



側方に位置する複眼

YES

コカゲロウ科 (6)

