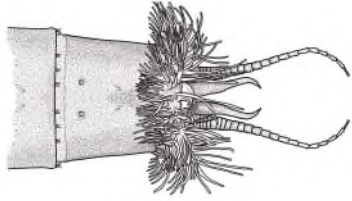


# 検索E：カワゲラ目

※ () 内の数値はスコア値

## スタート

第9腹節と第10腹節の間に  
糸状の鰓が環状に配列する



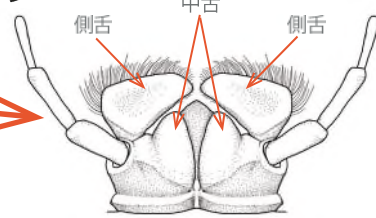
NO YES

そのような鰓はない

下唇の側舌は発達し  
中舌は小さい大型種<sup>注1)</sup>が多い



頭部腹面



NO YES

足の付け根に  
房状の鰓がある



足の付け根の  
房状の鰓

YES

足の付け根に  
指状の鰓がある  
もしくは  
鰓がない

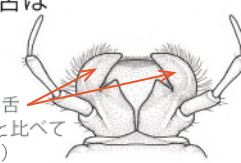


足の付け根  
(鰓のある箇所)

\*この写真は鰓が無い種

YES

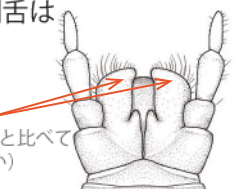
下唇の側舌は  
三日月型



三日月型の側舌  
(中舌は下図と比べて  
大きく目立つ)

YES

下唇の側舌は  
平行



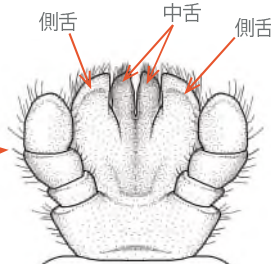
平行な側舌  
(中舌は上図と比べて  
さらに小さい)

YES

下唇の側舌は発達せず  
中舌とほぼ同じ高さ  
小型種<sup>注1)</sup>が多い

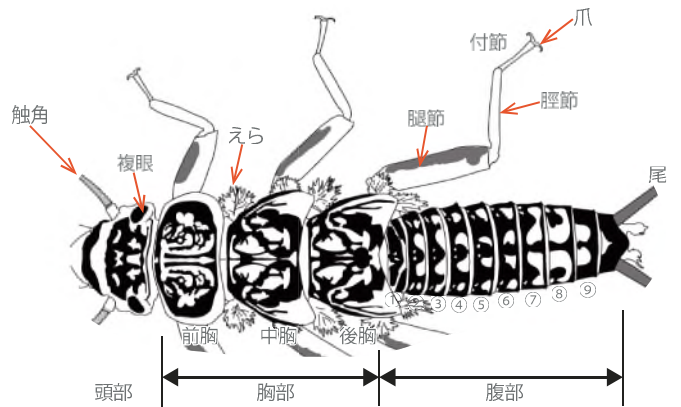


頭部腹面



YES

## カワゲラ幼虫の模式図



トダカワゲラ科 (-)



カワゲラ科 (9)



アミメカワゲラ科 (9)



ミドリカワゲラ科と比べて体は幅広く  
カワゲラ科に類似する

ミドリカワゲラ科 (9)



アミメカワゲラ科と比べて体は細く  
シタカワゲラ科、クロカワゲラ科など  
に類似する

⇒検索E-2：  
カワゲラ目2へ

注1) 大型種は終齢で最大が全長 30mm 程度 (オオヤマカワゲラなど)、小型種は終齢で最大が全長 10mm 程度 (オナシカワゲラ科、クロカワゲラ科、シタカワゲラ科など)

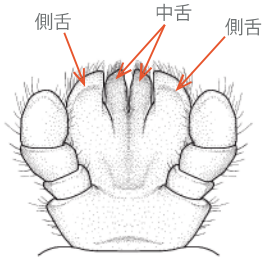
注2) 終齢の目安は中胸と後胸にある翅の原基が明瞭であること。

# 検索 E-2: カワゲラ目2

※ () 内の数値はスコア値

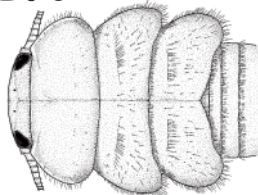
## スタート

下唇の側舌は発達せず  
中舌とほぼ同じ高さ  
小型種が多い



YES

胸部背面は広く  
翼状となる



YES

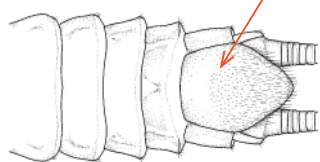
ヒロムネカワゲラ科 (-)



NO

腹部第9腹板は  
舌状で  
下方に長く伸びる

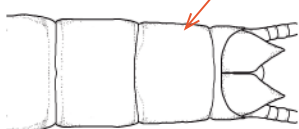
腹部第9節の  
舌状の腹板



YES

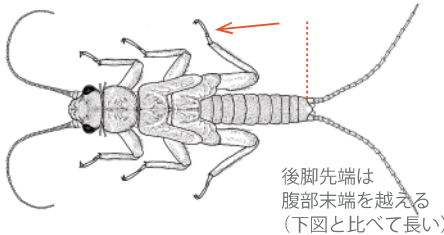
腹部第9腹板は  
前方の腹板と同様で  
下方に長く伸びない

腹部第9節の腹板  
(舌状にならない)



YES

腹部は短い  
後脚を後方へ伸ばすと  
後脚の先端は腹部末端を越える

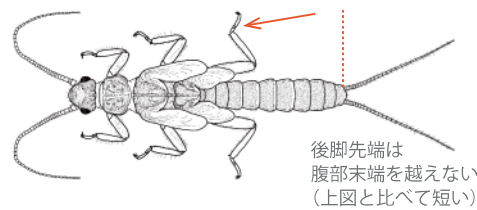


YES

シタカワゲラ科 (-)



腹部は長い  
後脚を後方へ伸ばしても  
後脚の先端は腹部末端を越えない



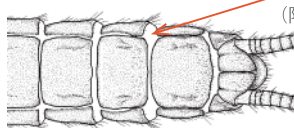
YES

オナシカワゲラ科 (6)



腹部第8-9節では  
背板と腹板が  
分かっている

**難**  
背板と腹板が  
分かれる  
(隙間がある)



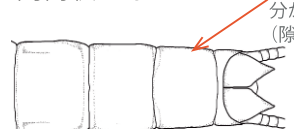
YES

クロカワゲラ科 (-)



腹部第8-9節では  
背板と腹板が一体化して  
円筒状になる

**難**  
背板と腹板が  
分けない  
(隙間がない)



YES

ホソカワゲラ科 (-)



# 検索E-3:カワゲラ目3

～体が細いタイプの  
カワゲラ目～

※ () 内の数値はスコア値

## スタート

脚の付け根に房状の鰓がある



脚の付け根の  
房状の鰓

YES

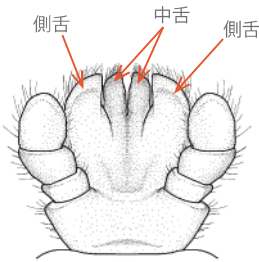
カワゲラ科 (9)

ナガカワゲラ属もしくは  
コナガカワゲラ属

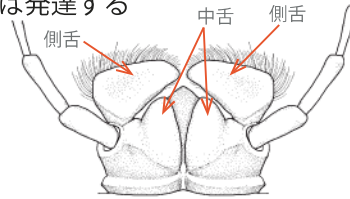


NO

下唇の中舌は  
右図より大きく  
側舌と同じくらい



下唇の中舌は小さく  
側舌は発達する



YES

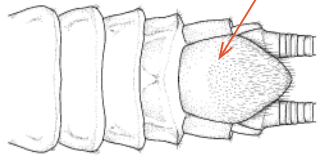
ミドリカワゲラ科 (9)



\*尾は以下の4種よりも短い  
(長さは腹部の1/2から2/3程度)

YES

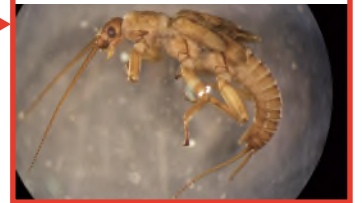
腹部第9腹板は  
舌状で  
下方に長く伸びる



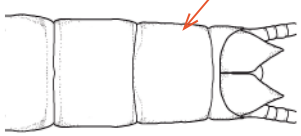
腹部第9節の  
舌状の腹板

YES

シタカワゲラ科 (一)



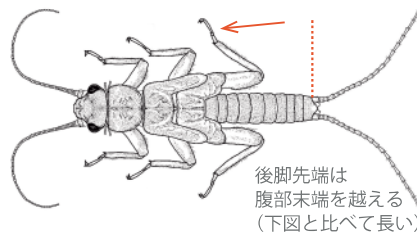
腹部第9腹板は  
前方の腹板と同様で  
下方に長く伸びない



腹部第9節の腹板  
(舌状にならない)

YES

腹部は短い  
後脚を後方へ伸ばすと  
後脚の先端は腹部末端を越える



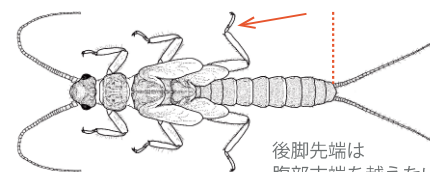
後脚先端は  
腹部末端を越える  
(下図と比べて長い)

YES

オナシカワゲラ科 (6)



腹部は長い  
後脚を後方へ伸ばしても  
後脚の先端は腹部末端を越えない



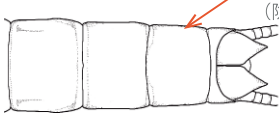
後脚先端は  
腹部末端を越えない  
(上図と比べて短い)

YES

クロカワゲラ科 (一)



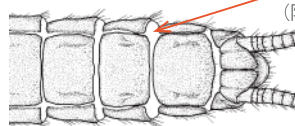
腹部第8-9節では  
背板と腹板が一体化して  
円筒状になる



背板と腹板が  
分かれていない  
(隙間がない)

YES

腹部第8-9節では  
背板と腹板が  
分かれている



背板と腹板が  
分かれる  
(隙間がある)

YES

ホソカワゲラ科 (一)

