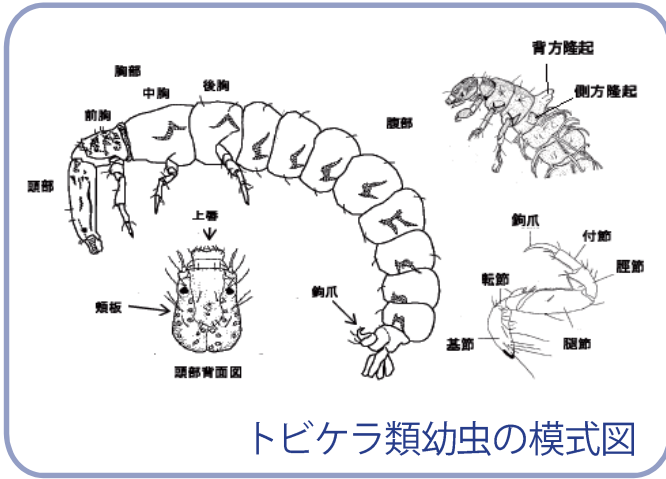


検索G：トビケラ目

※ () 内の数値はスコア値



スタート

腹部第1節背面に大きなキチン板がある

胸部
腹部第1節背面のキチン板



NO
腹部第一節の背面に上図のような大きなキチン板は認められない

前胸・中胸・後胸とも背面は広くキチン板で覆われる

前胸 中胸 後胸

前胸と中胸の背面はキチン板で覆われる

前胸 中胸 後胸

前胸背面のみがキチン板で覆われる (中胸に小さなキチン板小片が認められる種もある)

前胸 中胸

⇒検索G-4：トビケラ目4へ

⇒検索G-2：トビケラ目2へ

YES

腹部腹面に房状の鰓がない

腹部腹面 (鰓なし)

腹部腹面に房状の鰓がある

腹部腹面の鰓

尾脚の鉤爪は短く小さい

巣は砂粒を綴った二枚貝状 体は2~3ミリ

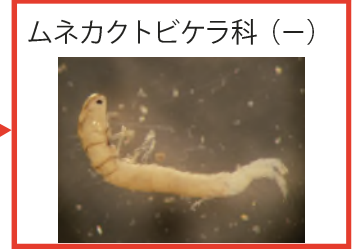
尾脚の鉤爪
二枚貝状の巣



尾脚の鉤爪は長い

上図のような巣を作らない

尾脚の鉤爪



検索G-2:トビケラ目2

※()内の数値はスコア値

前胸と中胸の背面はキチン板で覆われる

スタート

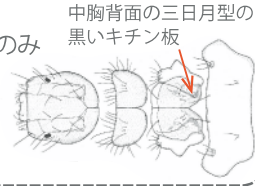
触角は長く (幅の6倍以上)
後胸は膜質

触角は長い 膜質の後胸

YES

ヒゲナガトビケラ科 (8)

注) ヒゲナガトビケラ科は後胸に小さなキチン板が認められる種もある。
タテヒゲナガトビケラ属のみ
触覚が短く、
中胸背面に三日月型の黒いキチン板を有する。



NO

触角は非常に短く (幅の3倍以下)
後胸にキチン板の小片がある

触角は短い (点状のことも) 後胸のキチン板の小片 (ニンギョウトビケラ)

YES

後胸の爪は円錐状に変形し毛が生えている



YES

ホソバトビケラ科 (-)



YES

植物片と砂を綴り合せた
ミノムシ状の巣を作る

後胸の爪は円錐状に変形しない



NO 上記のような巣を作らない

腹部第1節の側面に隆起がない **難**

YES

カクスイトビケラ科 (10)



腹部第1節の側面に隆起がある **難**

YES

腹部第1節に背方隆起がない

背方隆起がない

YES

カクツツトビケラ科 (9)



腹部第1節に背方隆起がある

腹部第1節の背方隆起

YES

⇒検索G-3:
トビケラ目3へ(続く)

マルバナトビケラ科 (-)



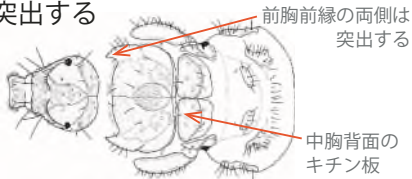
検索 G-3: トビケラ目 3

※ () 内の数値はスコア値

腹部第一節に背方隆起がある

スタート

中胸背面のキチン板は 6-8 枚
殆どの種で前胸前縁の両側は
突出する



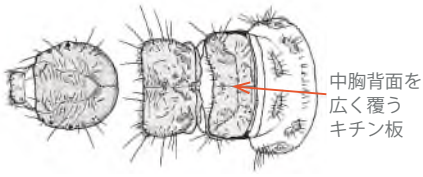
YES

ニンギョウトビケラ科 (7)



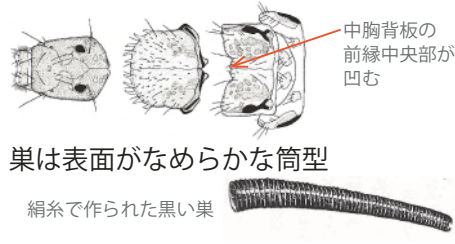
NO 中胸背面のキチン板は上図のようにではない

中胸背面は
キチン板で広く覆われる



YES

中胸背板の前縁中央部は凹む



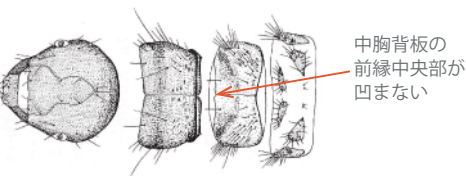
YES

クロツツトビケラ科 (10)



YES

中胸背板の前縁中央部は凹まない



YES

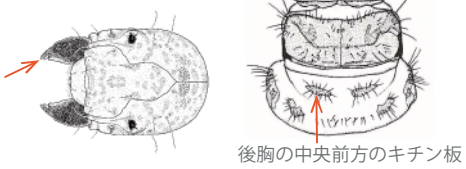
前胸腹面には腹板突起がある



YES

大顎には明瞭な歯がある

後胸の中央前方のキチン板は常にある

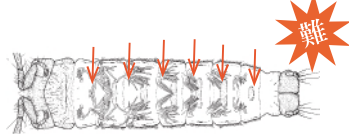


YES

エグリトビケラ科 (8)



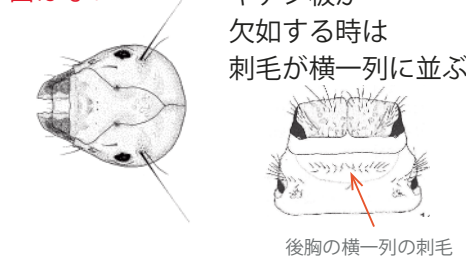
腹部腹面には塩類上皮がある



YES

大顎には明瞭な歯はない

後胸の中央前方のキチン板が欠如する時は刺毛が横一列に並ぶ

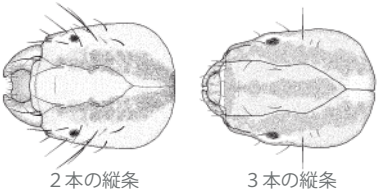


YES

コエグリトビケラ科 (9)



頭部には
頭楯に沿った2本 または
頭楯中央を含む3本の
太い縦条がある



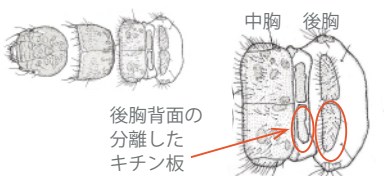
YES

フトヒゲトビケラ科 (-)



NO

後胸背面には前後に分かれた
2対のキチン板がある



YES

ケトビケラ科 (9)



検索G-4:トビケラ目4

※ () 内の数値はスコア値

前胸背面のみがキチン板で覆われる

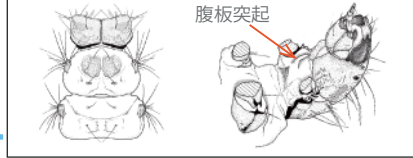
スタート

腹部最後節 (第9節) の背面にキチン小板がある



YES

中胸背面には大きなキチン板、前胸には腹板突起がある
落ち葉を張り合わせた携巣を作る



YES

トビケラ科 (-)



NO 腹部最後節 (第9節) の背面にキチン板がない

NO

中胸背面にはキチン板がなく、前胸腹板突起もない

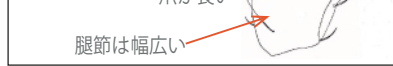
腹部末端の鉤爪は下図と比べて小さく目立たない



YES

小石で綴った携巣を作る

下図と比べて前脚の腿節は幅広く爪は長い

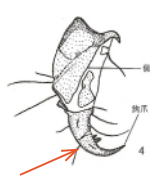


YES

ヤマトビケラ科 (9)



腹部末端の鉤爪は上図と比べて大きく目立つ
巣は作らない



YES

上図と比べて前脚の腿節は細く爪は短い



YES

カワリナガレトビケラ科 (9)

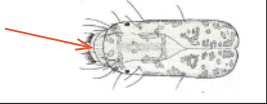


ナガレトビケラ科 (9)



上唇はキチン質で先端は丸い

上唇の先端は丸い (横に広がらない)



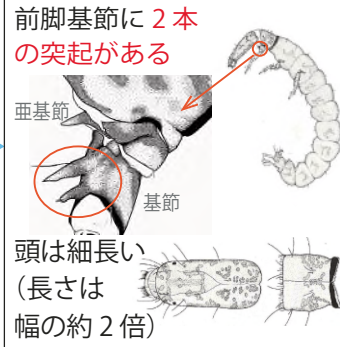
YES

前脚基節に突起はない



NO

右図と比べ頭は短い



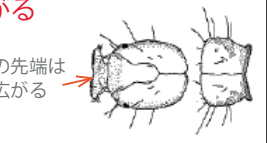
YES

ヒゲナガカワトビケラ科 (9)



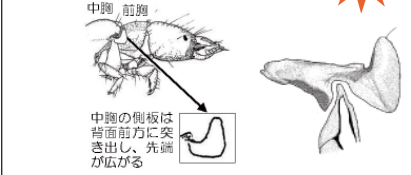
上唇は膜質で先端は横 (T字) に広がる

上唇の先端は横に広がる



YES

中胸の側板は背面前方に突き出し先端が広がる



難

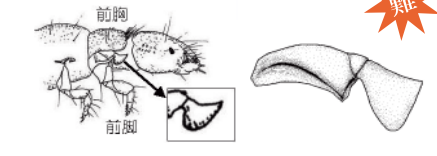
YES

キブネクダトビケラ科 (-)



NO 中胸の側板は背面前方に突き出さない

前脚の亜基節 (基節と前胸をつなぐ短い節) の先端はヘラ状



難

YES

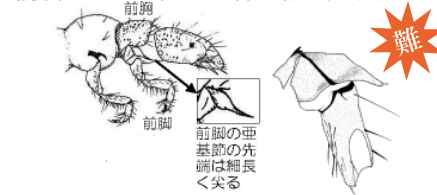
クダトビケラ科 (8)



カワトビケラ科 (9)



前脚の亜基節の先端は細長く尖る



難

YES

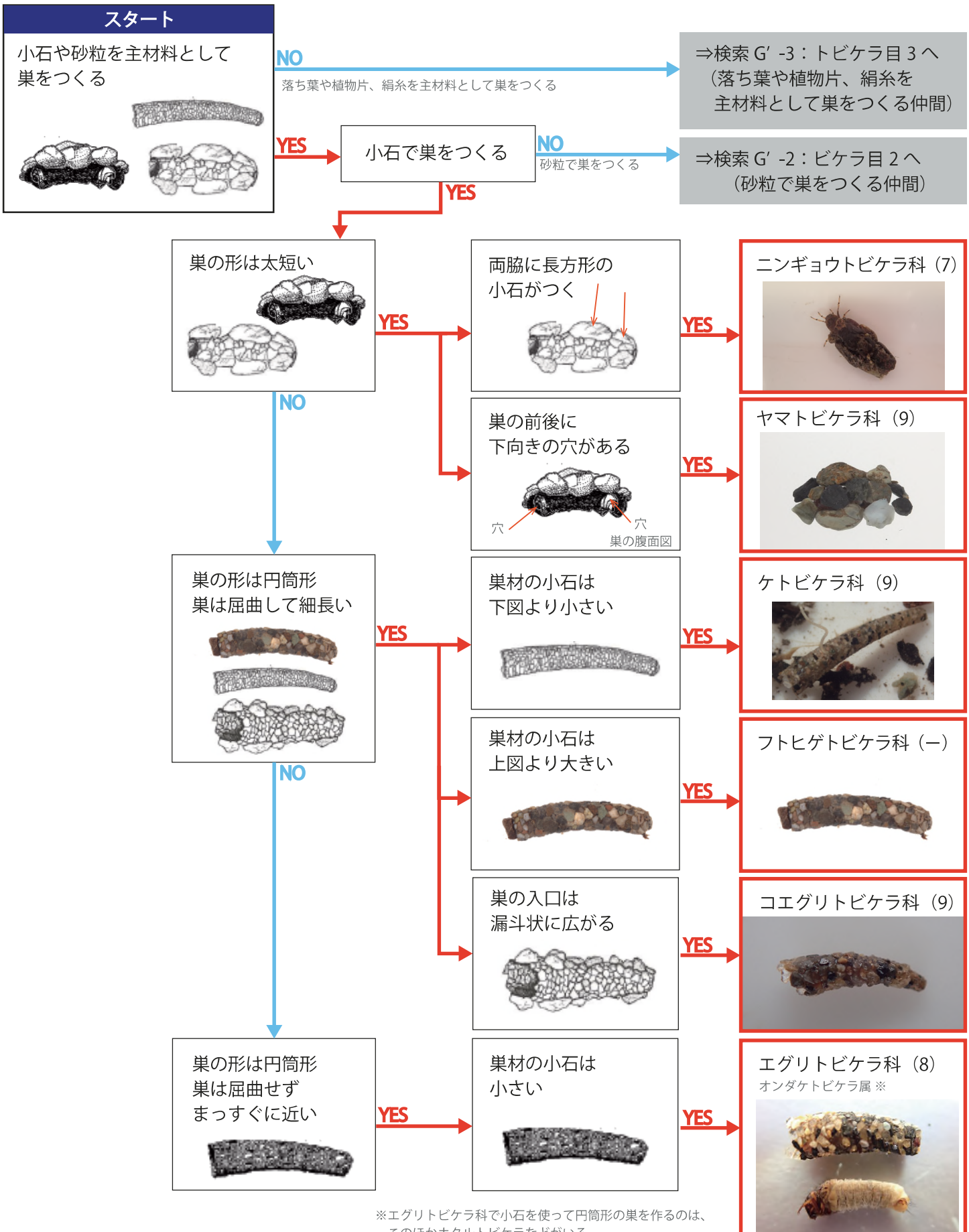
イワトビケラ科 (9)



検索G':トビケラ目(巢の検索)

※()内の数値はスコア値

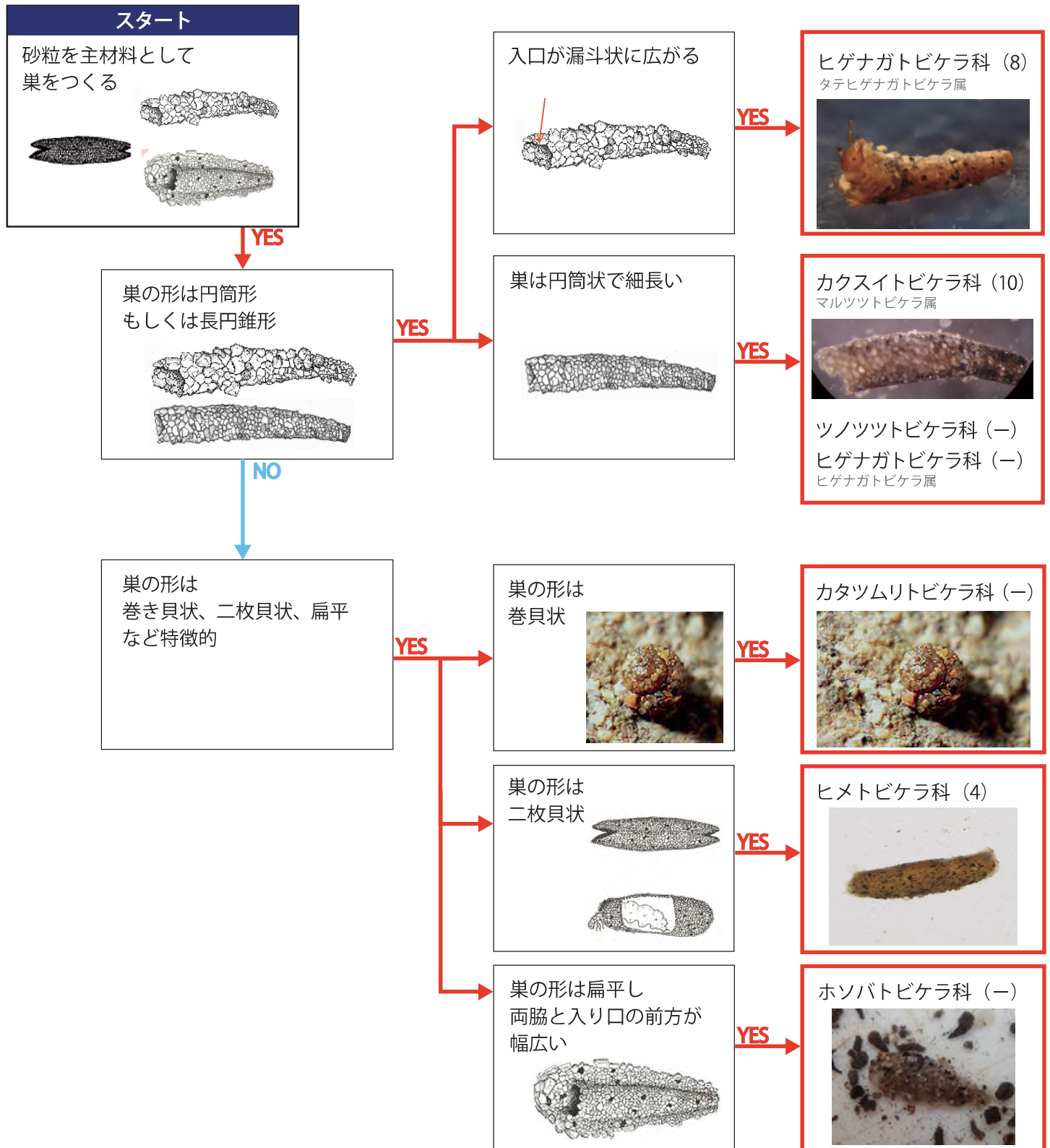
ここでは神奈川県内に生息する、または生息可能性がある、形態が特徴的な携巢性のトビケラ目を掲載しました。ツノツトビケラ科やエグリトビケラ科の一部など、これら以外に未掲載の種が多くいますので、あくまで同定の目安としてお使いください。



※エグリトビケラ科で小石を使って円筒形の巢を作るのは、このほかホタルトビケラなどがある

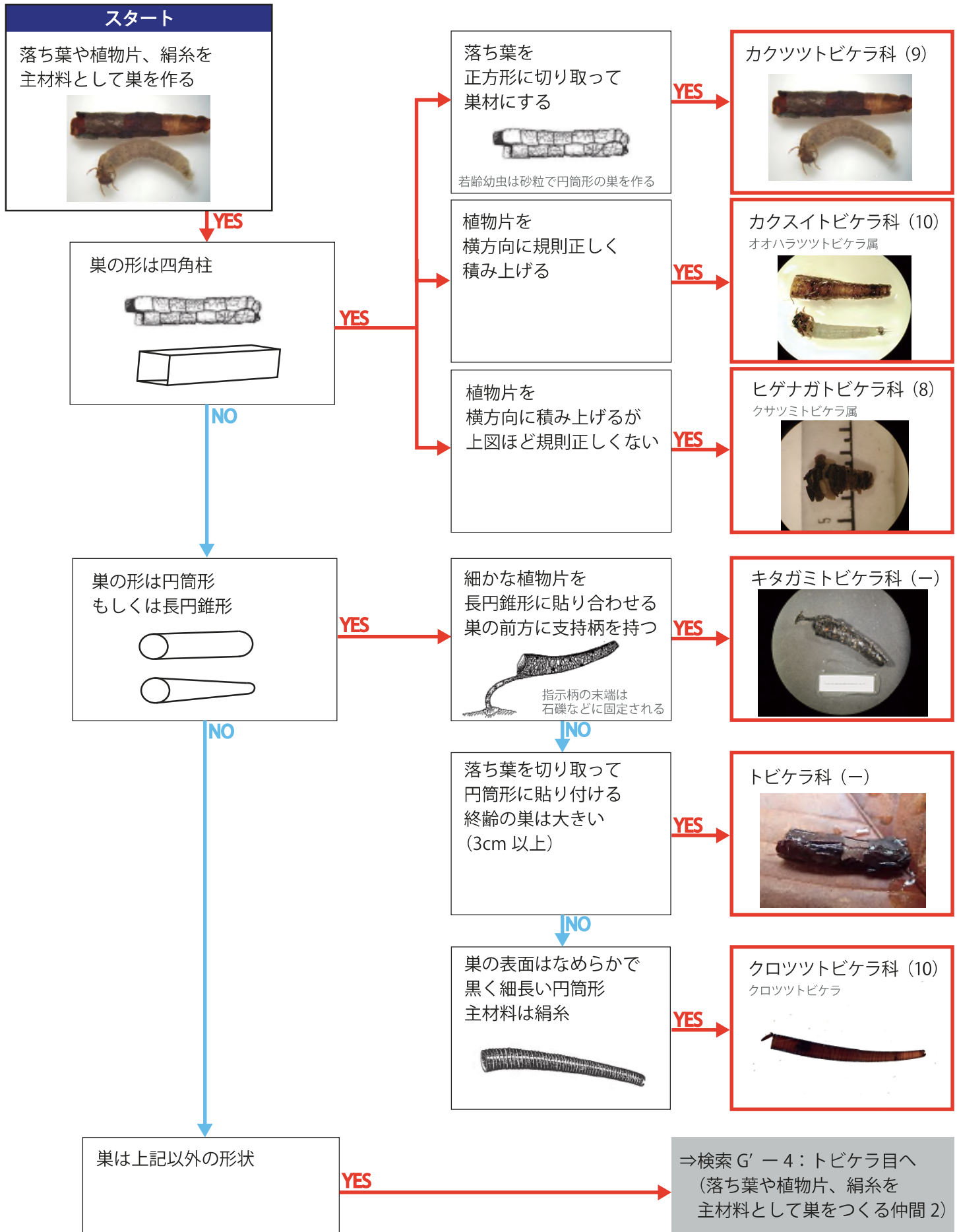
検索G'-2:トビケラ目(巣の検索)2

※()内の数値はスコア値



検索G'-3:トビケラ目(巢の検索)3

※ () 内の数値はスコア値



検索G-4:トビケラ目(巣の検索)4

※ () 内の数値はスコア値

