

## 県の仕事について

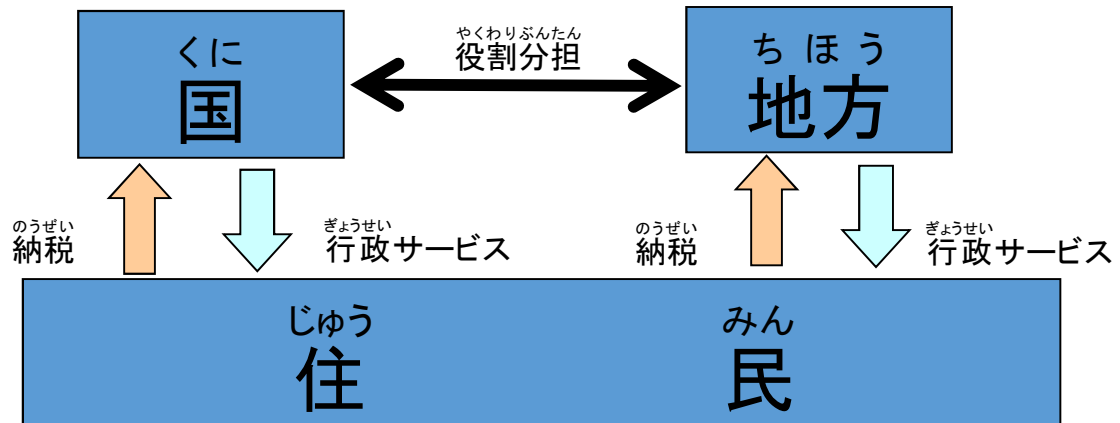
### 1 日本の政治・行政の仕組み



○日本は国と地方があり、地方公共団体は、都道府県・市町村の2階層になっている。

### 2 国と地方

- 国の仕事⇒国や国民のため 外交、防衛、社会保障 など
- 地方の仕事⇒地域や住民のため 学校、消防、ごみ、保健、福祉 など



○国と地方は役割分担をしており、地方は、国から独立して、地域内の問題を処理できる。

3 けん しちょうそん  
県と市町村

とどうふけん  
**都道府県**  
47

しちょうそん  
**市町村**  
1,724

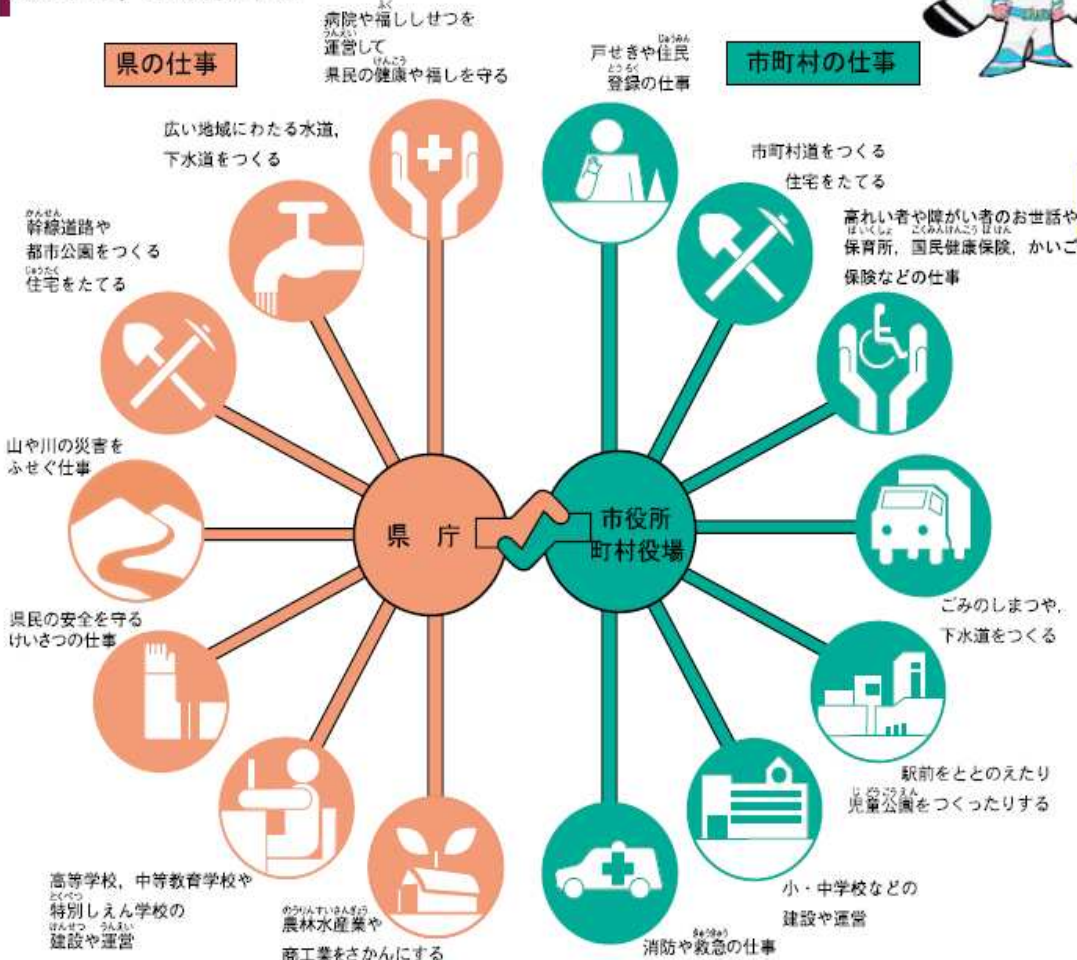
かながわけん  
**神奈川県**

しちょうそん  
**市町村 33**

ねん がつ にちげんざい  
2020年10月1日現在

県の仕事, 市町村の仕事

他にも県と市や町や村はどのように仕事を分たんしているのかな。



5章 県庁のしくみと仕事

神奈川県庁の主なしくみ



5章 県庁のしくみと仕事

専門的な言い方をすると・・・

<p>けん 県</p>	<p>①広域事務 市町村の区域を越えた広域にわたる事務（道路など）</p>
	<p>②連絡調整事務 国と市町村との連絡調整事務</p>
	<p>③補完事務 規模又は性質において市町村が処理することが適当でない事務（高校など）</p>
<p>しちょうそん 市町村</p>	<p>住民に直結した基礎的自治体としての事務 住民に密着する仕事</p>

#### 4 まとめ

- 県と市町村は役割を分担して仕事をしている。
- 市町村では地域住民の毎日の生活にかかわる身近な仕事をしている。県では、一つひとつの市町村では難しい大きな仕事や、いくつもの市町村にまたがるような仕事をしている。
- 市町村と県は、対等な関係である。（上下関係はない）